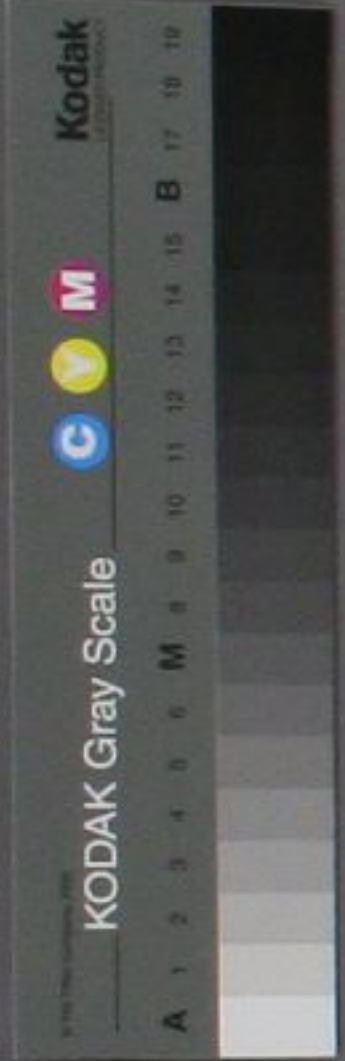


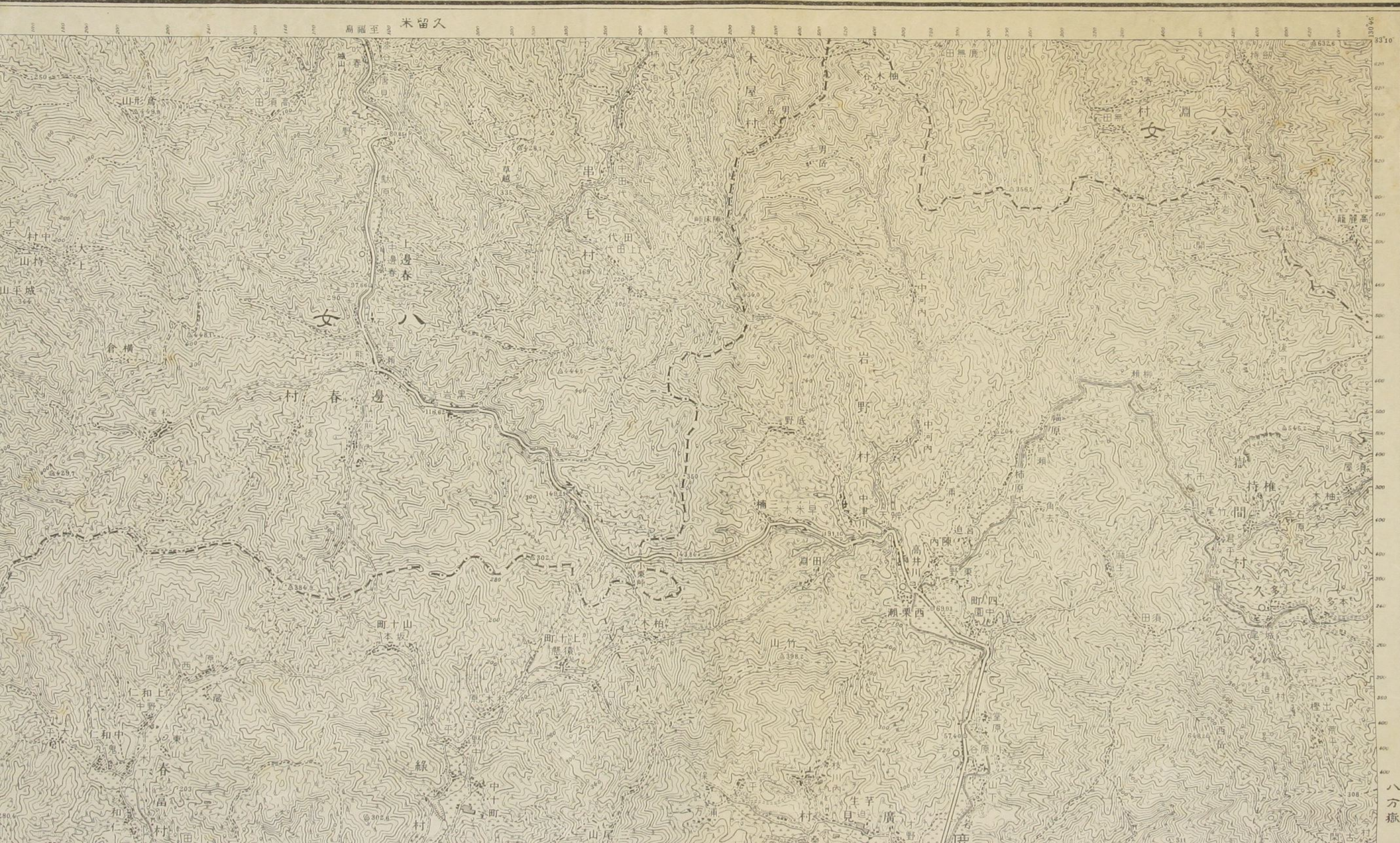
柳河

山鹿





鹿山



五万分一地形圖熊本六號共十六面

八方嶽

津若至

塚大羽至

かづめいば至

鳴福至



柳河



明治三十三年測圖同三十六年製版



八分楯

高程ハ東京湾ノ中等潮位ヨリ起算シ米突ヲ以テ示ス
圖式ハ明治三十三年式地形圖圖式ニ據ル

五万分一地形圖熊本七號共十六面



名王

池袋



鹿嶋

有明海

明治三十六年三月二十五日印刷同三月三十日發行
著作權所有印刷兼發行
陸地測量部

大日本帝國陸地測量部明治三十三年測圖同三十六年製版

330





五万分一地形圖熊本七號共十六面

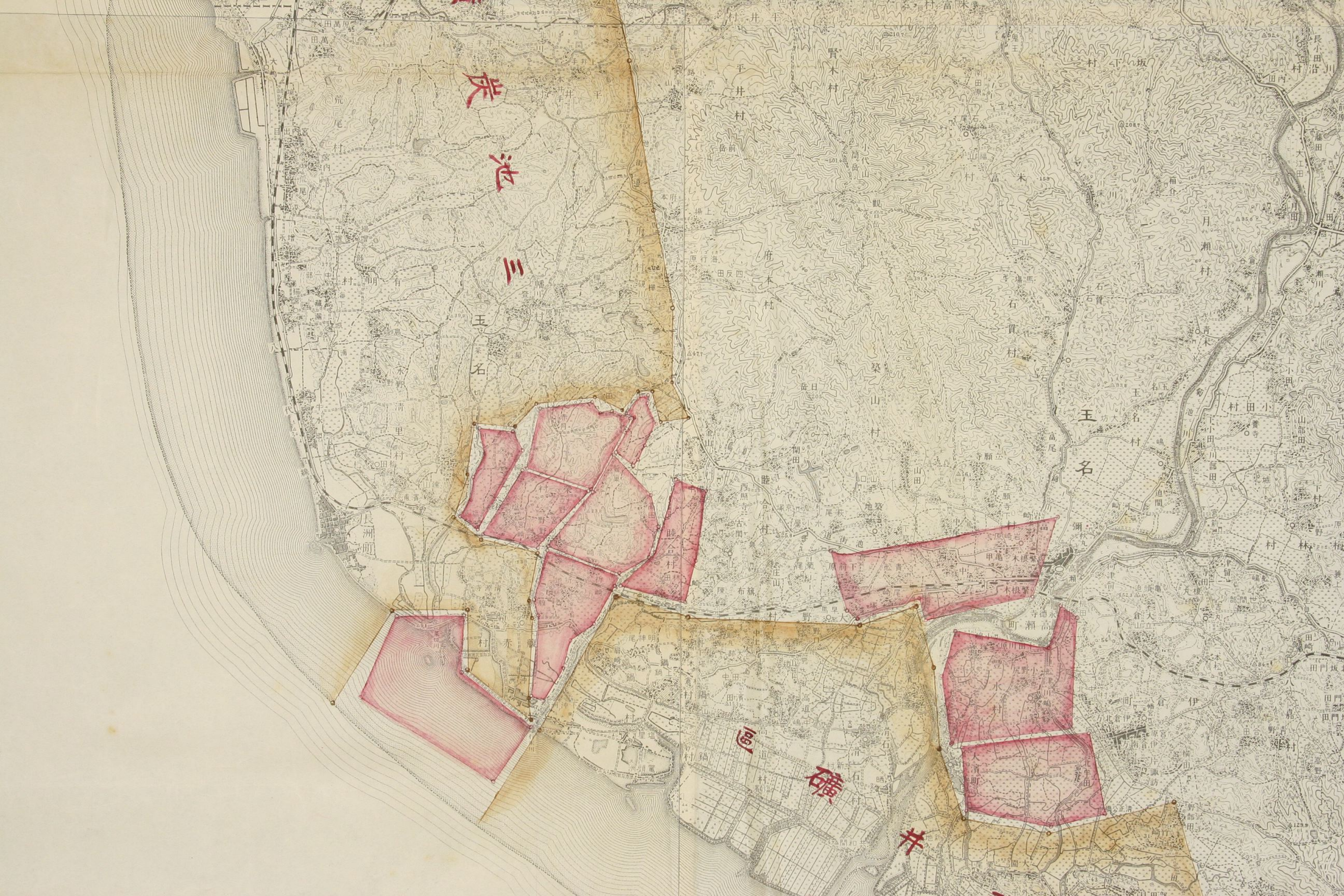
至隈府 至隈府 隈府 至隈府

赤池川

玉名

礦

井



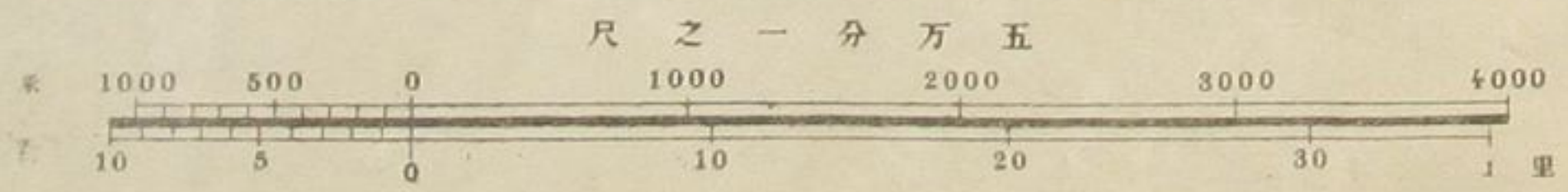
海 明 有



限府

至限府

高程ハ東京湾ノ中等潮位ヨリ起算シ米突ヲ以テ示ス
圖式ハ明治三十三年式地形圖圖式ニ據ル



池田 託肥 本熊
 西合志村 託肥 本熊
 託肥 本熊

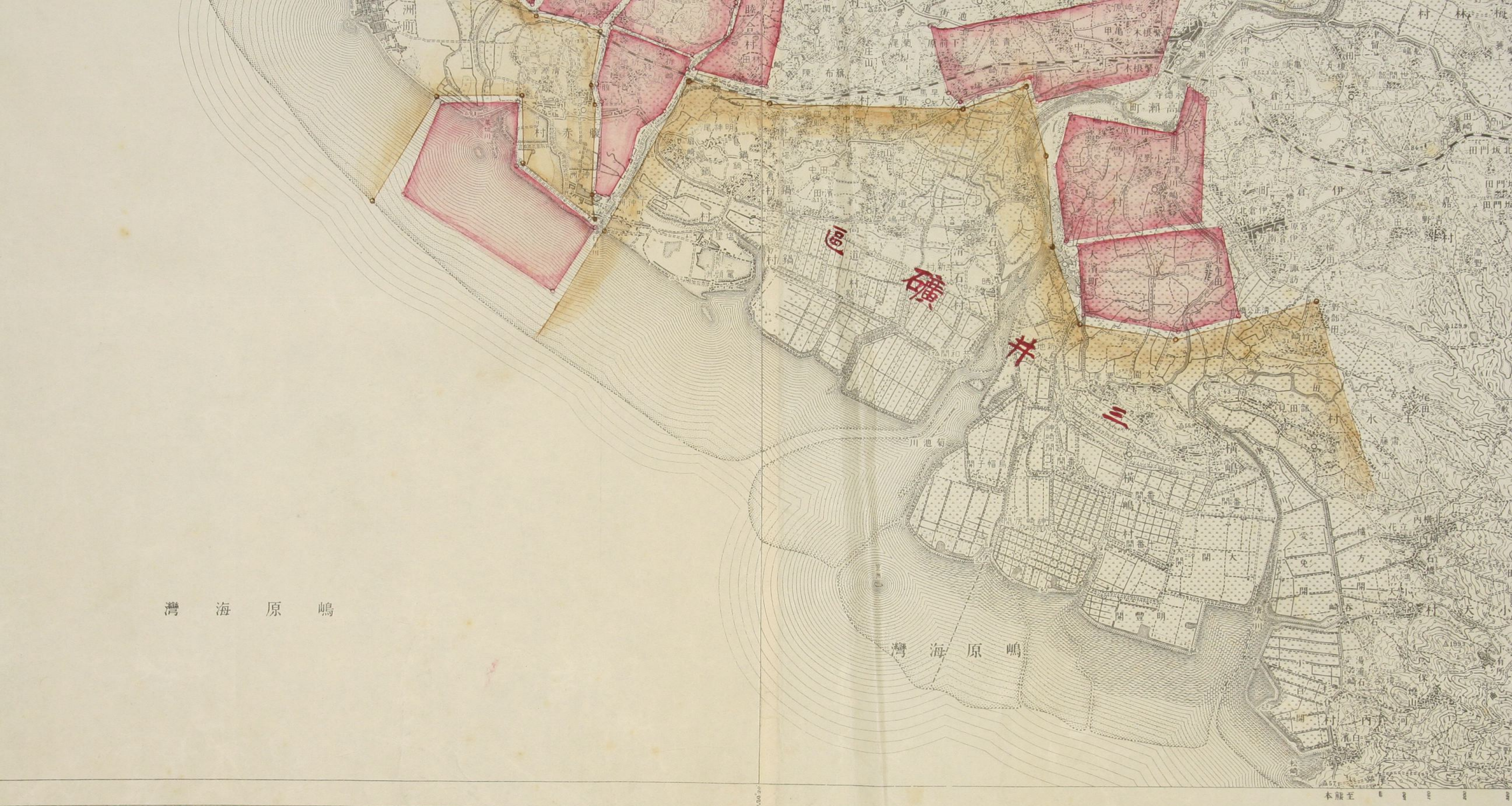
灣 海 原 嶋

灣 海 原 嶋

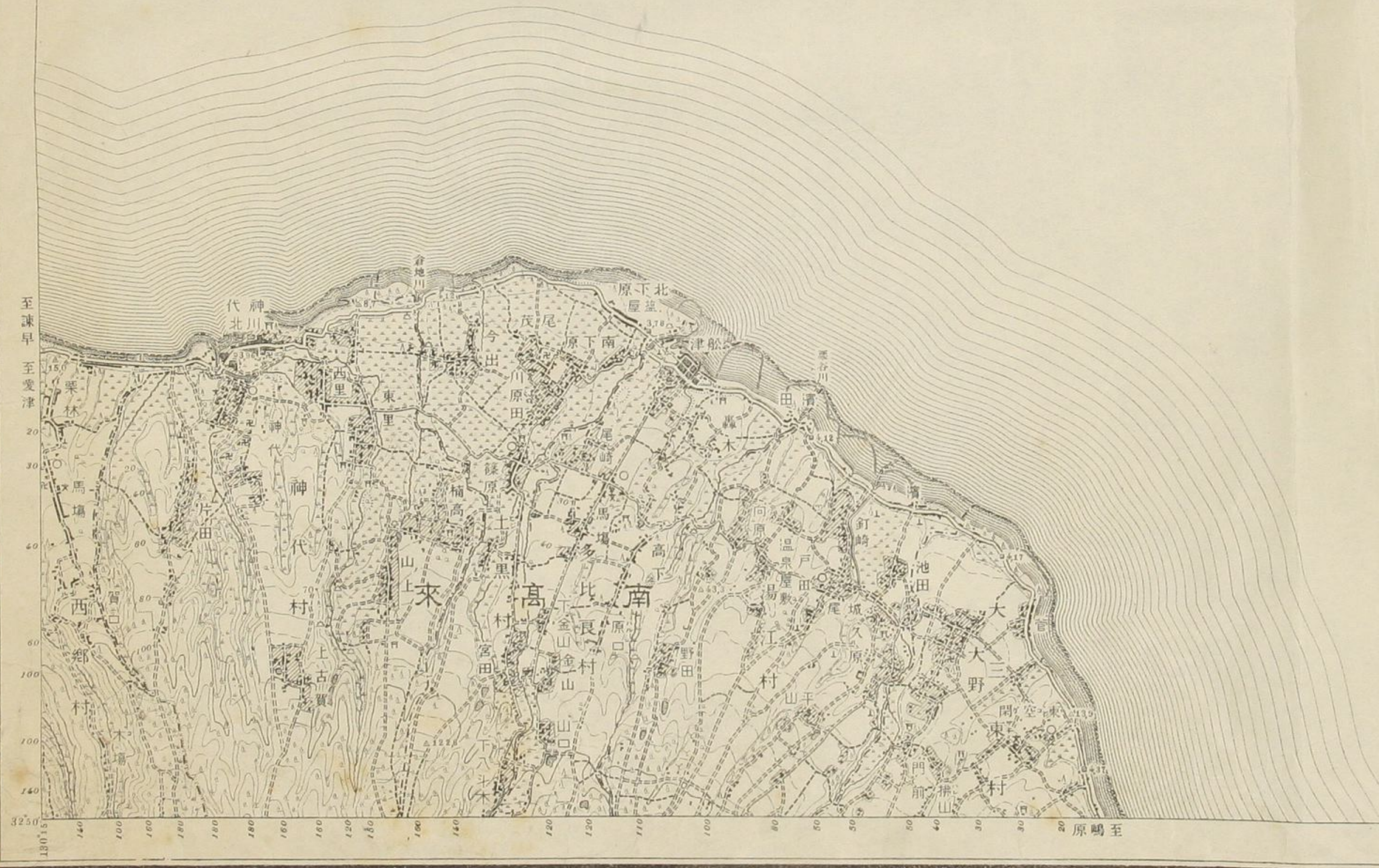
郡名王國後肥縣本熊
郡來高南國前肥縣崎長

3000 4000
30 1 里

1000 500 0
10 5 0



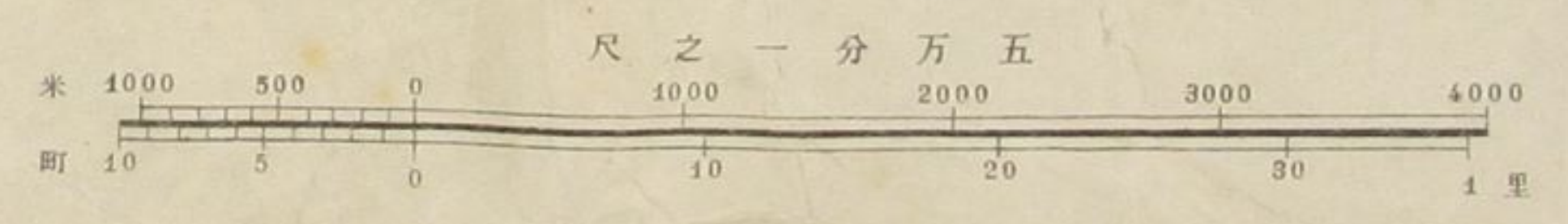
諫 早



灣 海

大日本帝國陸地測量部

明治三十六年三月二十五日印刷
 同三月三十日發行
 著作權所有印刷兼發行者
 陸地測量部



定價金八錢五厘