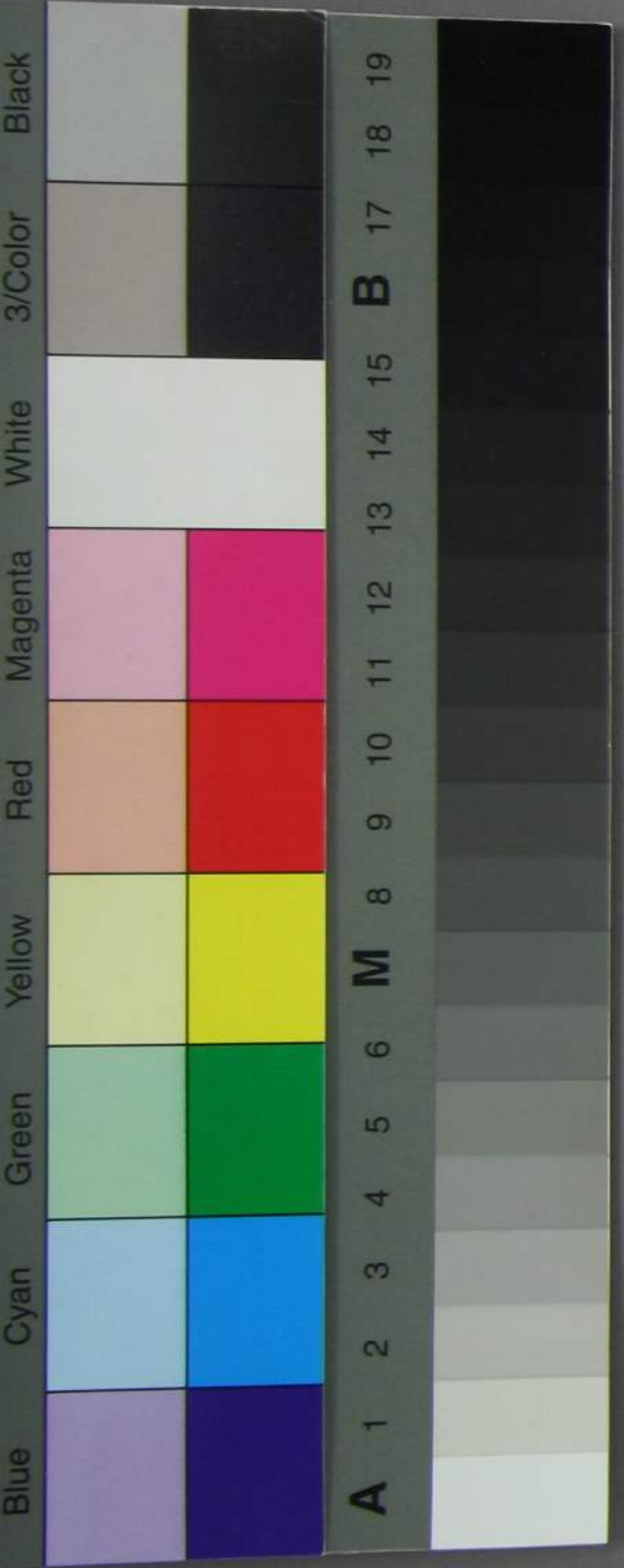


114  
A5739

私設鉄道條例第三條第二項「既設鉄道ニ妨害  
 ヲ生スルノ虞アリ又ハ其地方ノ状況鉄道ノ布設ヲ要  
 セスト認ムルトキハ願書ヲ却下スヘシトアリ即チ今回  
 山陽鉄道ノ延長ハ既設ノ官設鉄道ニ併行ノ跡ア  
 ルヲ以テ之ニ妨害ヲ生セシムルノ虞アレシカトノ掛念ナキニ  
 アラザルベシトモ此一段ニ至テハ別紙延長ノ目的及ヒ  
 坂神間荷物運送ニ関スル調査説明書ニモ陳述セル  
 カ如ク兩地間ニ於ケル貨物ノ集散運送ハ實ニ莫大  
 ニシテ現ニ鉄道ニ拠リ運送シ得ルモノハ僅々十分ノ一ニ

山陽鐵道株式會社





上ラス而シテ其集散運送ト山陽鐵道ヲ神戶以東ニ接続輸送スルモノトハ年々長大ノ増進ヲナシツ、アルナレハ今新々ニ線ヲ布設スルモ既設鐵道ニ些少ノ妨害ヲ生セシムル虞ナキコトハ誠ニ觀易キノ實況ナレハ毫モ掛念スルニ足ラスト信ス然レドモ今若シ山陽鐵道ニ此延長線ヲ許可スルハ茲ニ一ノ新事例ヲ開キテ他ノ之ニ類似スルノ出頭ニ對シテモ亦皆均シク許可セザルヲ得ガレニ至ルヘシトノ掛念アラシカナレバ是亦別紙延長ノ目的ニ陳述セルカ如ク山陽鐵道ハ山陽山陰及九州等ヲ聯絡スル帝國西部ノ鐵道幹線ニシテ其延長

山陽鐵道株式會社

長百貳拾哩ノ長距離ニ亘リ而シテ大坂ハ是等各地方ノ中心市場ニシテ特ニ親密ノ關係ヲ有シ只僅カニ神戶大坂ノ間或拾哩ヲ延長シテ之ニ直通ノ便利ヲ得セシムルモノタル事取神兩地間ノ貨物ノ集散運送ハ夫レ此ノ如ク巨大額級系ナルニ拘ハラス目下鐵道運輸力太甚シク欠乏スル事其他神戸市街鐵道横斷ノ不便ナル事等ノ如キハ此延長ヲシテ極メテ必要ナラシムル所以ニシテ今是等各般ノ必要ヲ具備スルモノ及ヒ其必要ノ程度此ノ如キモノハ恐ラクハ他ニ類例ヲ見ガレ所ナルヲ信ス抑鐵道ノ布設ヲ要スルト否トヲ判別シテ之ヲ許否

山陽鐵道株式會社



スルノ標準ハ必要ノ有無ニ依ラズテ寧ニ其程度如何  
 ニ在テ存スルコトナラシカ故ニ及令彼是ノ事情相類似ス  
 ルモノアルモ其必要ノ程度ニ於テ彼此相如カサルモノアルバ乃  
 チ一ヲ許シテ他ヲ許サルモ其主義ニ於テ決シテ矛盾  
 スル所アルヲ見ズ即チ今山陽鐵道ニ其延長ヲ許スルモ  
 必スシモ他ニ對シテ均シク踏之ニ許可ヲ與フルノ要アラサルナ  
 リ況ニヤ山陽鐵道ハ軍事上他ノ大ニ負擔セシメントスル  
 モノアルニ於テヲヤ