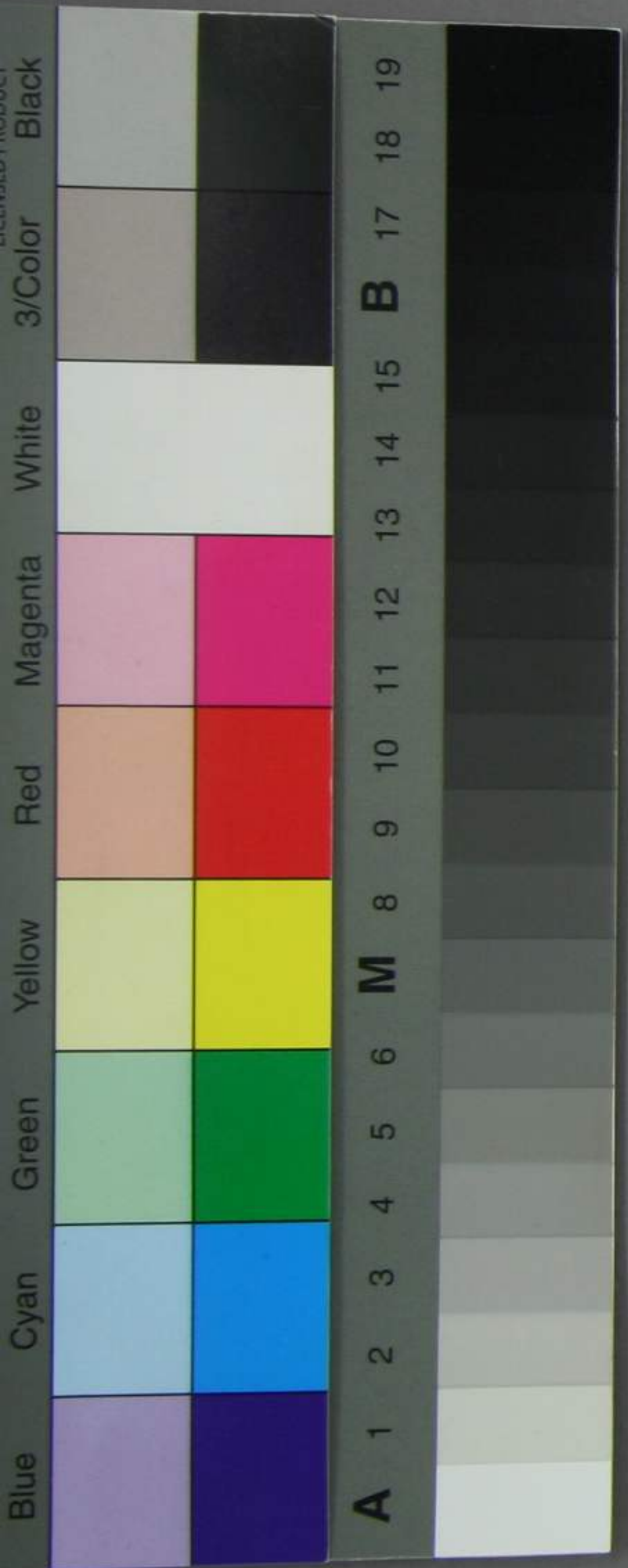


横濱戸塚間鐵道線路

横濱停車場より花咲町宮川町日出町黄金町戸
太町引越最戸平戸等ヲ経テ東海道際ニ於テ
官線ニ接續シ戸塚停車場ニ至ル線路ハ總
長凡七哩余ニシテ官線ヨリ短縮スルニ在リ
ナリ而シテ本線ハ引越ヨリ平戸ニ至ル間六千二百
尺ヲ除キ他ハ總ハテ平坦ナリ
前記引越平戸間公道ノ平面及高低面ハ
別紙回面ノ如シ故ニ該道路ニ接近シ鐵道ヲ
敷設スルモ隧道ノ長サハ凡一千尺以内ニシテ隧
道前後ニ係ル線路ノ勾配ハ三百分ノ一以内ナ



2 (1)