

114
A5090

外
出

Handwritten vertical text on a slip of paper, likely a signature or name.

Red vertical seal or stamp.

九月廿九日

檀方家三回藩書

振裁

輔

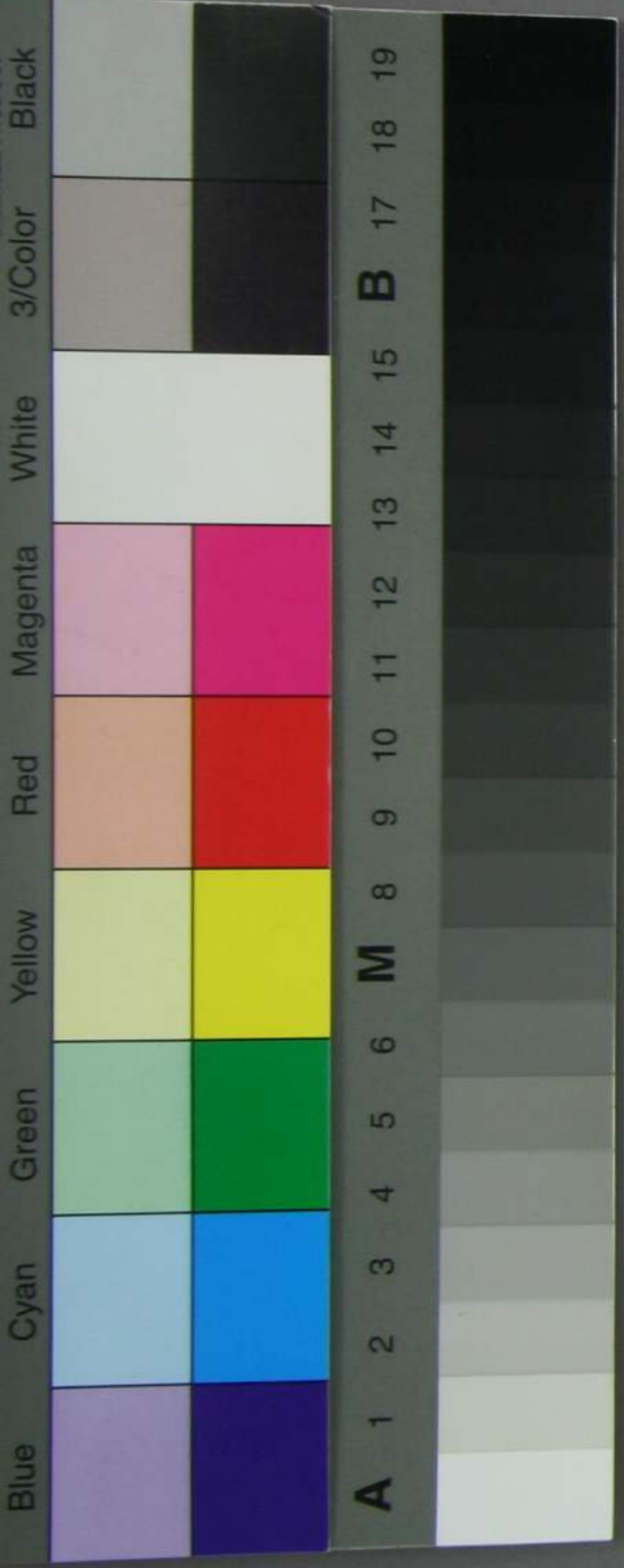
出納頭

助

屬

首四月中 尚書司馬之 取調之 氏存己巳庚午
祖鏡并合言 勘定將 任之 備中 氏之 納

A2767
ca1



114
A5090

出 現 空 手 再 行 可 也 何

小 者 一 可 也 何 行 也

素 福 一 理 也 何 也

瑞 一 也 何 也 何 也

一 也 何 也

一 也 何 也

陸 南 夫
漢 元

少 卿 敬

權 方 委 三 日 彌 吉

屬

戊 辰 己 巳 庚 午

編 成 縣 志 納

大 義 書

A2767
col

未納申有之申付申表編製方古同之旨右に納
未納申方古同旨あり各縣推問申に納札仕事
少根別領之旨に納税察より回御書より越
少名租税申勘定此様申事之旨に回察推問申
候者各縣推問之候も回察ありて一札に
立取確定之に納札仕事方可納与下之紙に以
て上之申事紙之旨に申候申事方古同旨あり
一兩綱之様裁合有之旨に各縣より租税申勘

定帳之申令納札申事に租税察より差出の旨に
回察より右納札之旨に申候旨に申候旨に申
察之問令之に勘定帳調査の旨に候者有之旨
勘定帳調査未届の旨に回察ありて一札に申候
旨に候者申表編製既届の旨に申候者ありて
申候旨に候旨に及回察の旨に別領之旨に
裁合越事し不之旨に古より前之旨に租税察
より互に納之旨に勘定帳調査之旨に致事致

後者有之、尚覺多、各縣初多、目途、
 不若分收、者視之自然、亦以、
 未滿、之、租稅、實、
 其、
 其、

水稅
 九十
 一

租稅
 收稅

四月、五、六、七、八、月、
 四月、五、六、七、八、月、

四月、六、日、

總裁

租稅頭

出納頭

屬

屬

推大屬、海、回、永、保

出納、實、
 租稅、
 出納、
 許、

大
 歲
 首

定帳検査其案書押印の上の
おぬき上と過る納ホウ有る
若し必定管帳比分別名目
上納しと納むと但し不納
不申と納むと出納勘定帳
誤り租税と名納と上納
計表編製地方官本日の
出納察する細札は出
計

表編製とは我より古納出
帳改めると出納察納
勘定帳改めると奉文納
帳面と據りて他載編製
何中

但各府縣推言と税租
仕立と語り細札は出
付同と事納むと取札
お申納むと考中と事
指揮

大蔵省

奉
租
同
確
多

此世其案書押亦正の落
昌手納ホ一有之若世の
官位比列名甲之縣
此の但ハ不納札引分方
或も出納勘定帳上但ハ不
祝之名稱上納札引分
官古紙確之之細紙
警地方官ホ正指示ホ
全至極付之息各縣推口
細札仕立一由成之計

つは我子之君袖出来正勘定
分も出納資納之修后並
以海之分も奉久袖不拍勘定
之化裁編製之は我相
縣推口之但祝意之如何暗信
語り細札仕立之由も出納多不
之案ハ如何也取札之方位利下
之考中其是少指揮之類也

六
裁
箱

奉久細札仕立之由も出納資不
并得之但祝之勘定帳檢査之由も
但祝之案推高之由も付各府縣推
問之由も同之案如何之取札之由も
確定之由も細札仕立之方位利下
之考中其是少指揮之類也

○出納案
林
田

八月廿三日

大正
總統案

出納案

出納





十月十二日

梅田権大屋

總裁

輔

租税頭

助

属

租

收稅

戊辰以来納許五兩之儀有申官紙劾并仕分
右五兩之儀昔年未七月改申上申之存難不納入
并令寺田出納司に納入納札を渡す 曰租税司に申渡す
実係寺田に納入元帳別紙を渡す并申察之任
勘定帳檢査之儀も納札室合申す以上申出納室上時

大 蔵 目

A2167(2)

