

114
A5087

前年ヨリ
越高 總計金二百十四万二千二百六十四圓八十一錢九厘

歳入之部

池田
程、税 總計金四千三百八十八万六千五百七圓五十六錢九厘

酒類其
造及候油税 總計金九十六万六千九百圓

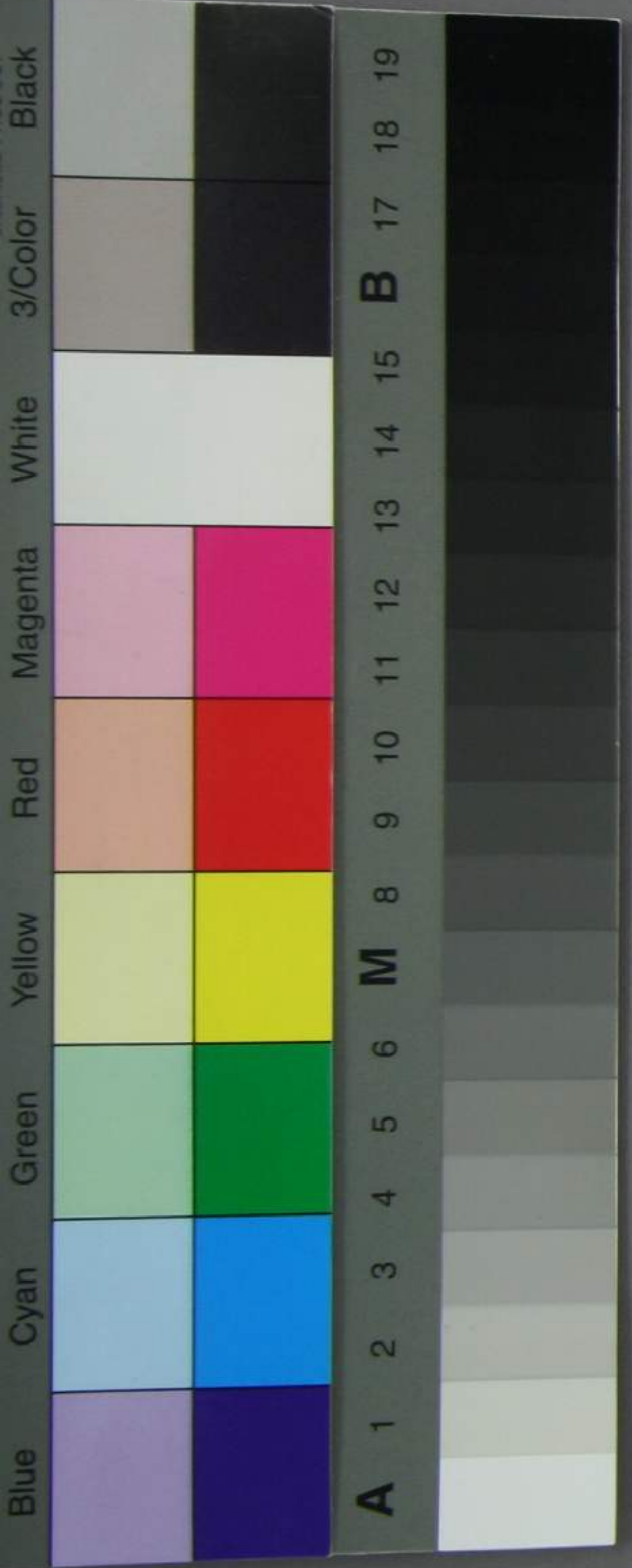
印便税及
印紙代 總計金百七十七万七千三百六圓

海関税
及諸税 總計金百七十一万六千九百十四圓九十五錢二厘

賦課各
種、收入 總計金二百四十万二千五百圓八十錢

琉球藩
貢物 總計金三万四千四百八十八圓九十六錢

臨時種、
入高 總計金二百一十一万四百三圓九十一錢八厘



内譯

貸出金返納及利息

金百二十四万二千八百八十一圓平五錢一厘

院省便諸収入及贖贖金

金六十七万二千二百九十五圓二十八錢四厘

地所其外拂下

金二十五万六千九百二十七圓十八錢三厘

前年より越高 金二百十四万二千二百六十四圓八十一錢九厘

通計

通常

金四千九百四十八万四千二百二十三圓二十八錢一厘

臨時

金二百一十一万四百三十四圓九十一錢八厘

越高 歳入總計 金五千三百七十三万五千七百九十二圓一錢八厘

歳出之部

賞典米及貫屬家祿社寺領半租

總計 金千九百四拾三方六千八百八拾六圓三拾五錢

營繕堤防

總計 金百四拾三方六千貳百拾九圓五拾四錢四厘

官使者

總計 金千九百貳拾四万四千四百三拾八圓四拾六錢五厘

内譯

太政官

金六拾三方九千五拾六圓八拾錢

内

正院

金四拾七万三千四百四拾五圓

左院

金拾壹万七千七百八拾七圓

印書局

金三方四千三百六拾圓八拾錢

博覽會 事務局 金壹萬七百六拾四圓

英國博覽會 金九千圓

外務省 金拾七萬五千圓

內務省 金八拾八萬六千三百五拾壹圓七拾壹錢四厘

大藏省 金百貳拾貳萬七千七百八拾貳圓拾壹錢壹厘

陸軍省 金八百萬圓

海軍省 金貳百三十萬圓

文部省 金百三十萬圓

教部省 金七萬七千三百九拾九圓拾五錢

工部省 金貳百萬圓

司法省 金七十四萬四百三十圓七十一錢六厘

宮內省 金七十萬千四百十七圓九十八錢四厘

開拓使 金百二十萬圓

府縣 總計金三百五十八萬六千五百五十二圓八十一錢六厘

內譯

三府 金八十一萬八千八十圓九十錢一厘

四港 金二十九萬九千三百九十四圓五十六錢四厘

諸縣 金二百四十六萬八千六百七十七圓三十五錢一厘

送卒及捕亡 總計金七十九萬八千九百十七圓四十七錢四厘

內譯

邏卒

金六十一万四千五百三十七円六十三銭四厘

捕亡
取締

金十八万四千三百七十九円八十四銭

外国公使館
及領事館

總計金三十六万三千二百三十四円八十七銭五厘

紙幣及印紙
製造費

總計金九十七万二千八百一十一円三銭三厘

官宅宿代

總計金十万五千円

高島石炭坑
約定取消入費

金四十万円

臨時費先込

金二百六十六万百十二円三十五銭五厘

歳出總計金四千九百万七十二円九十一銭二厘

歳出ヨリ歳入ノ多キ高

金四百七十三万五千七百十九円十銭六厘