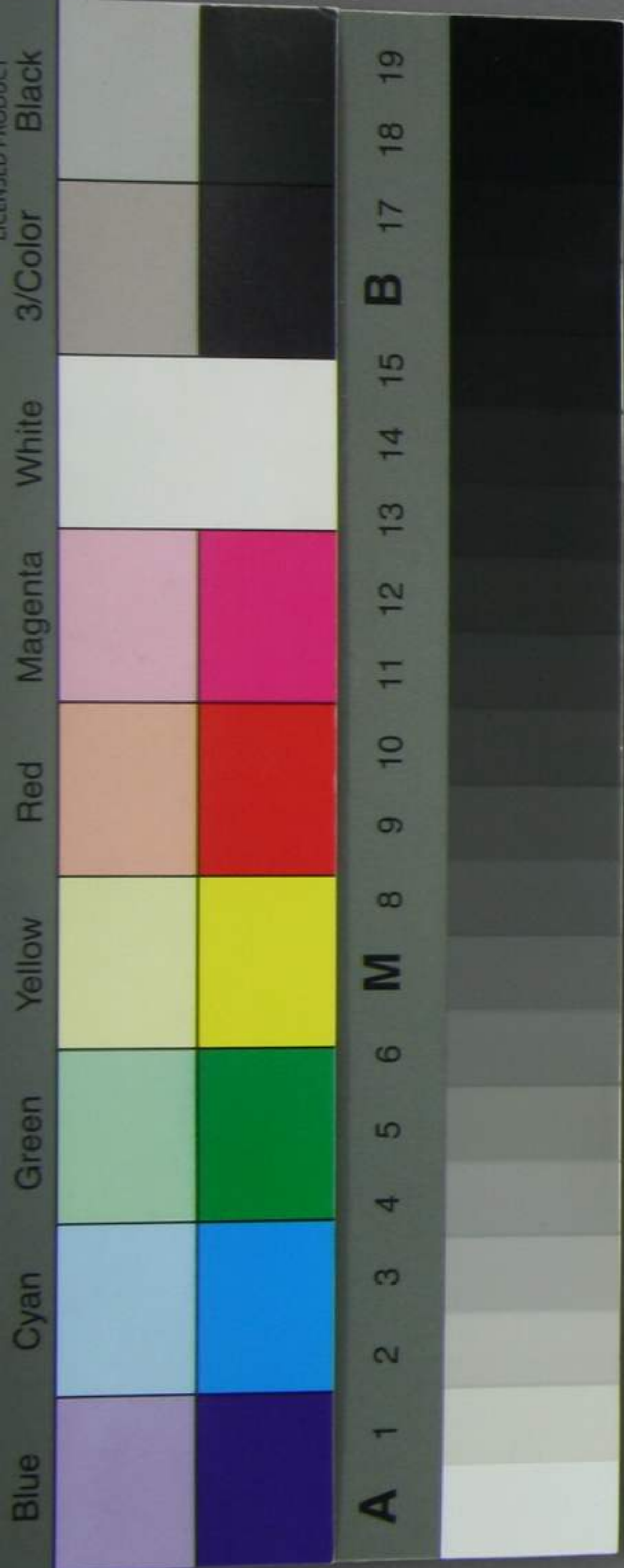


114
A5046

初次子周鼎是近新物
 查解子川百家子逢心子漸子盡子
 未系陳程之末和子京風雲
 車遙祝浩子懷子披子舞子亦子云子
 藉壽時春臨子保子信子敬子

。法均也

A58109



永攝素書表出余為局一抄
出款出所亦不少未之齊錄
不圖經出之習法修為下
之乃持又火持者白之進
向沙地之末副身之圖

攝素書表出余為局一抄
出者表上之陳程前或系女
出表出之乃也新法修為局
法持下之乃也評判分山之
出者表上之陳程前或系女

子年子運運之船大船有地通

納業吉文人業立引五事

吃家

中指家子打別業井上改本外

法雅之上竹第每近現之按每

家以少之小屋和子亦涉海

多之冷子多名能之替田穀

中一融通子古出別業篤

法吟味多子能者者者者者者

季綱之海音字也又丁力上

先主古也力也勿切也

再拜

肅三月十日

島義勇

威

大德齋公

若

二子連申上、山、山形、未、地、之、奥、河、中、之、信、州、秋、田、縣、之、奥、河、中

之上... 拙考 吳詳信... 年
隨分秋田... 五年... 政績...
... 成... 士... 處...
... 弱... 成... 依... 田... 磨... 百... 歸... 仰
... 高... 唱... 三... 業... 七... 村... 之... 質... 五... 市... 和... 至... 年

... 遠... 考... 仰... 牛... 乳... 者... 其... 酒...
... 薄... 之... 再... 病... 五... 年... 質... 均... 者... 水... 海... 之... 道...
... 比... 後... 爲... 者... 都... 之... 分... 法... 者... 之... 時... 之...
... 四... 寺... 山... 阿... 海... 之... 位... 置... 業... 也...
... 絕... 端... 王... 家... 後... 分... 心... 之... 厨... 心... 者... 也...
...

万法归宗一法

大德者必以格纳虚殿

转念我誓固

上叙百誓固

定