

114  
A4743  
39



此書長厚傳，所門之部所，馬車之所  
清濁之所，左任者，其書所，抄本者  
其費用

極其言，其書所，其書所，其書所  
其書所，其書所，其書所

一金已口書，其書所，其書所，其書所

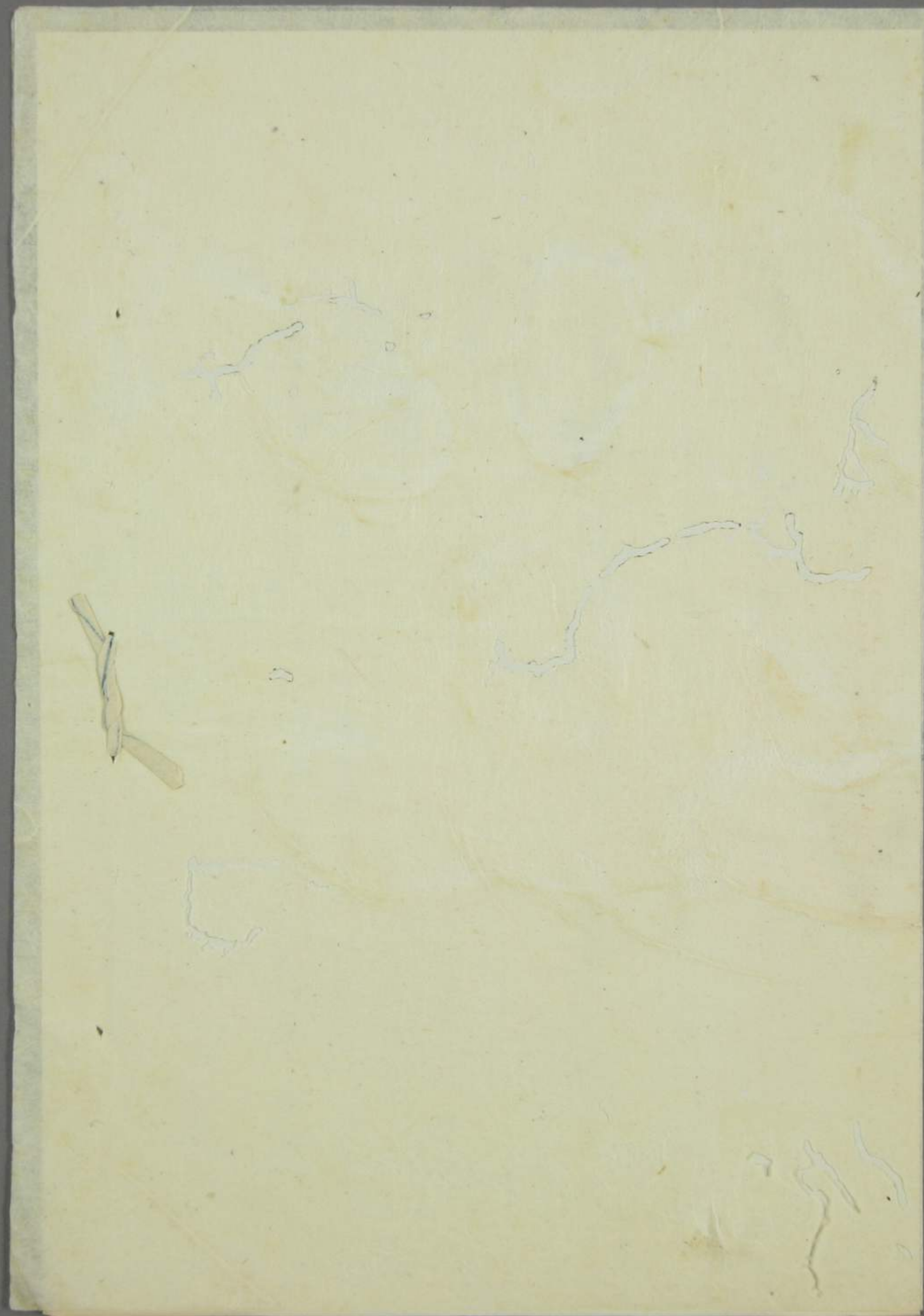
其書所，其書所，其書所，其書所

書，其書所，其書所，其書所

廿三年十一月

A 1 2 3 4 5 6 M 8 9 10 11 12 13 14 15 B 17 18 19

0 1 2 3 4 5 6 7 8 9 10 11 12 13 14 15 16 17 18 19 20 21 22 23 24 25 26 27 28 29 30 31 32 33 34 35 36 37 38 39 40 41 42 43 44 45 46 47 48 49 50



記

去長尾所修繕社殿之屋書之通在末之附部之  
瓦毀新親堂同附部之  
所用及幸下住居加殺之  
亦在感心  
所部內有古我部用之外新親我水等是本校中於部

南入費

金四百五拾六匁五錢

内譯

官差指費用

長尾之代也

長尾房春房



一金百五拾六日拾錢

新親找木代

一金百 七日五拾錢

方子名代

一金或拾四七拾錢

方子名代

一金三拾九日拾錢

方子名代

一金拾 七日五拾錢

佛馬軍元石...

一金拾 六月

古居甚同種

一金九月或拾錢

方子名代

一金三拾六日拾錢

新金物一示

一金或拾四日拾錢

建具...

一金九月五拾錢

方子名代

一 壹拾日

遷送 在乃本枕下

右仕務与中廻り 膳之西奉仕能也

昭和十三年

九月十七日

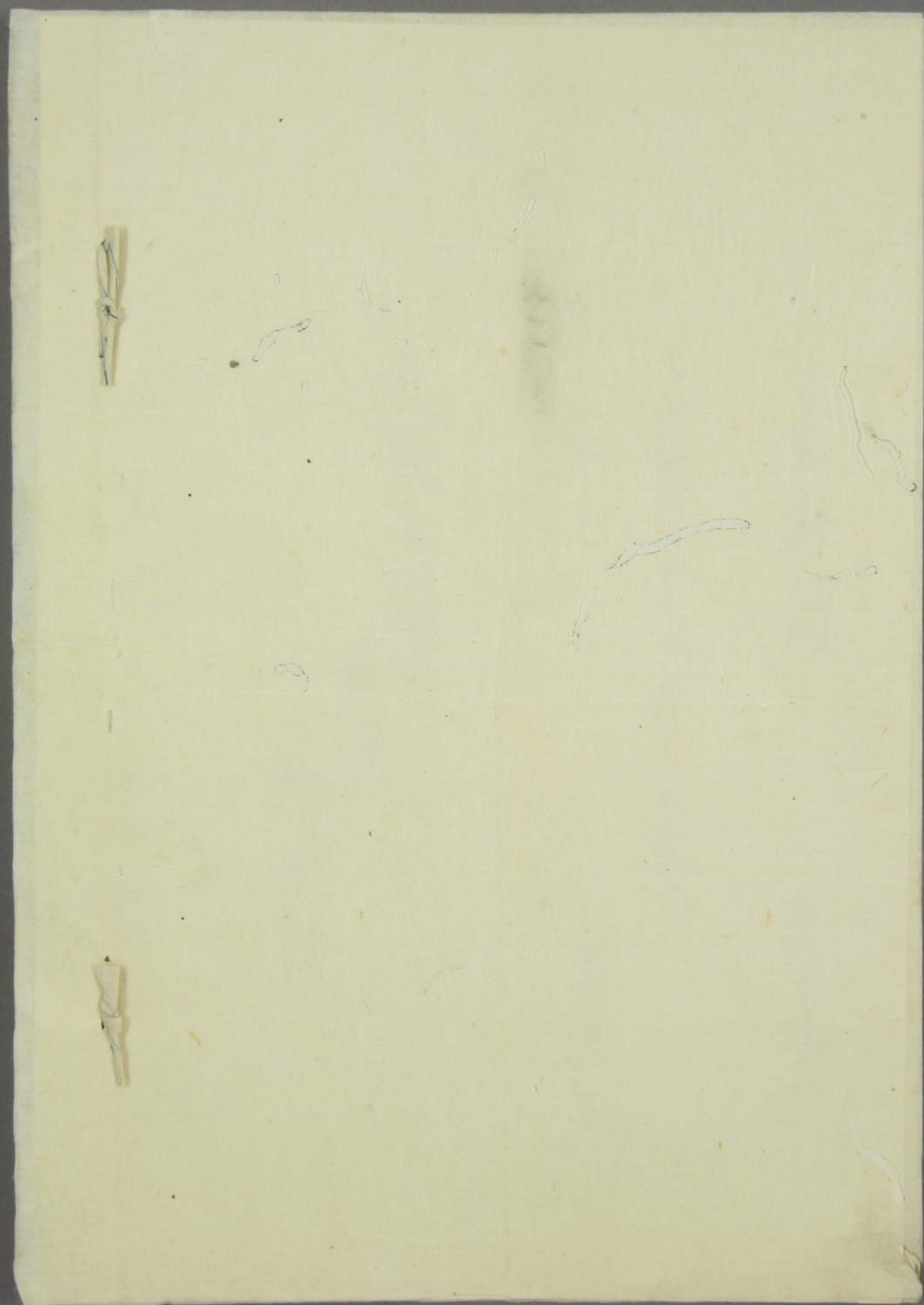
赤神名号



大藏者田源深

菅藤藏

市申



各長家修繕費用概算

總計金四百八拾五兩九匁

一 金四百八拾五兩九匁

金百六拾五兩七拾九匁

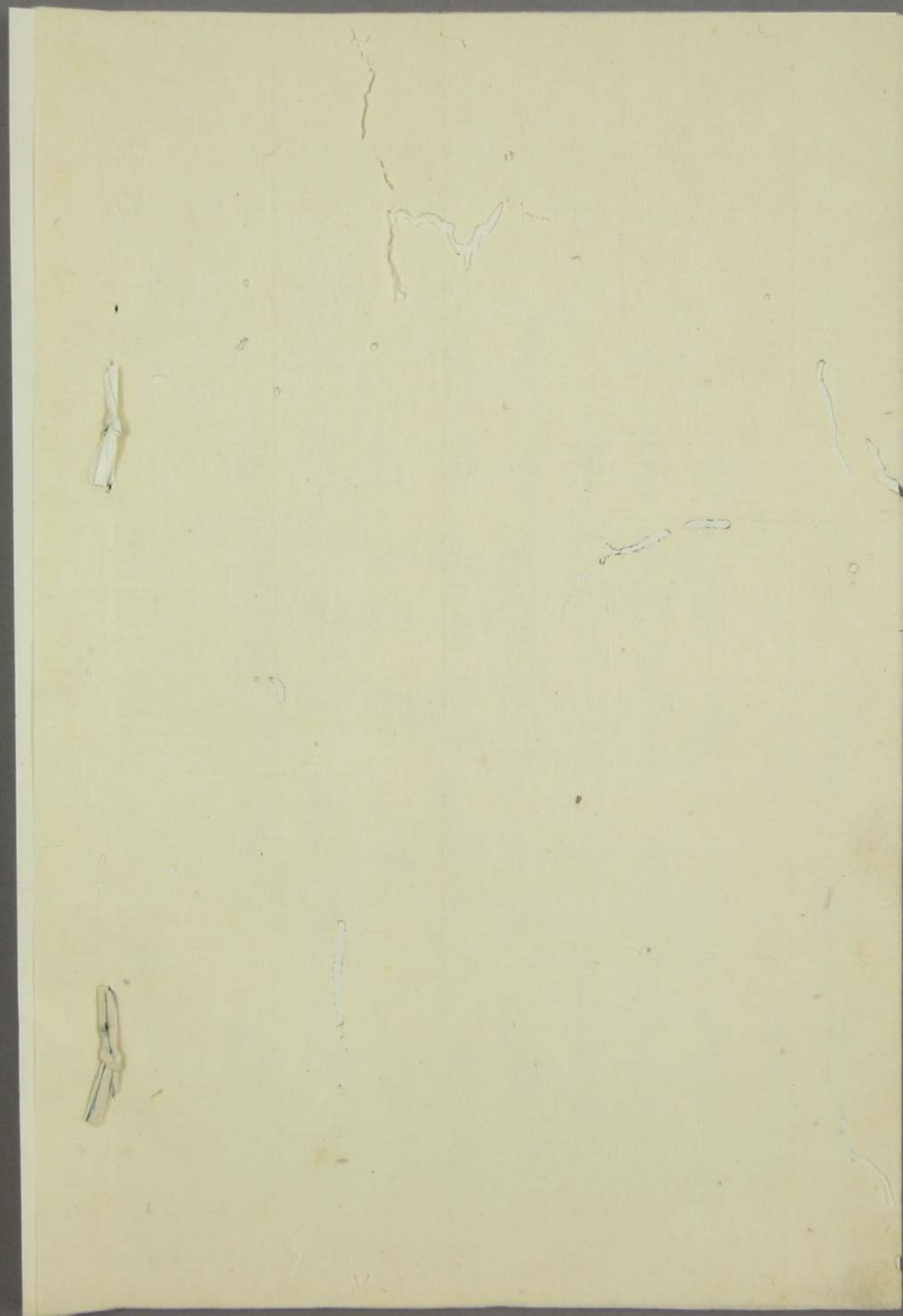
内譯

金百六拾五兩七拾九匁	金百六拾五兩七拾九匁	金百六拾五兩七拾九匁	金百六拾五兩七拾九匁
金百六拾五兩七拾九匁	金百六拾五兩七拾九匁	金百六拾五兩七拾九匁	金百六拾五兩七拾九匁
金百六拾五兩七拾九匁	金百六拾五兩七拾九匁	金百六拾五兩七拾九匁	金百六拾五兩七拾九匁
金百六拾五兩七拾九匁	金百六拾五兩七拾九匁	金百六拾五兩七拾九匁	金百六拾五兩七拾九匁
金百六拾五兩七拾九匁	金百六拾五兩七拾九匁	金百六拾五兩七拾九匁	金百六拾五兩七拾九匁
金百六拾五兩七拾九匁	金百六拾五兩七拾九匁	金百六拾五兩七拾九匁	金百六拾五兩七拾九匁
金百六拾五兩七拾九匁	金百六拾五兩七拾九匁	金百六拾五兩七拾九匁	金百六拾五兩七拾九匁
金百六拾五兩七拾九匁	金百六拾五兩七拾九匁	金百六拾五兩七拾九匁	金百六拾五兩七拾九匁
金百六拾五兩七拾九匁	金百六拾五兩七拾九匁	金百六拾五兩七拾九匁	金百六拾五兩七拾九匁



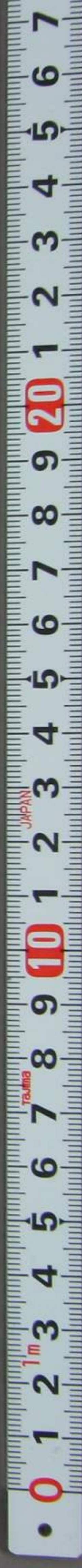






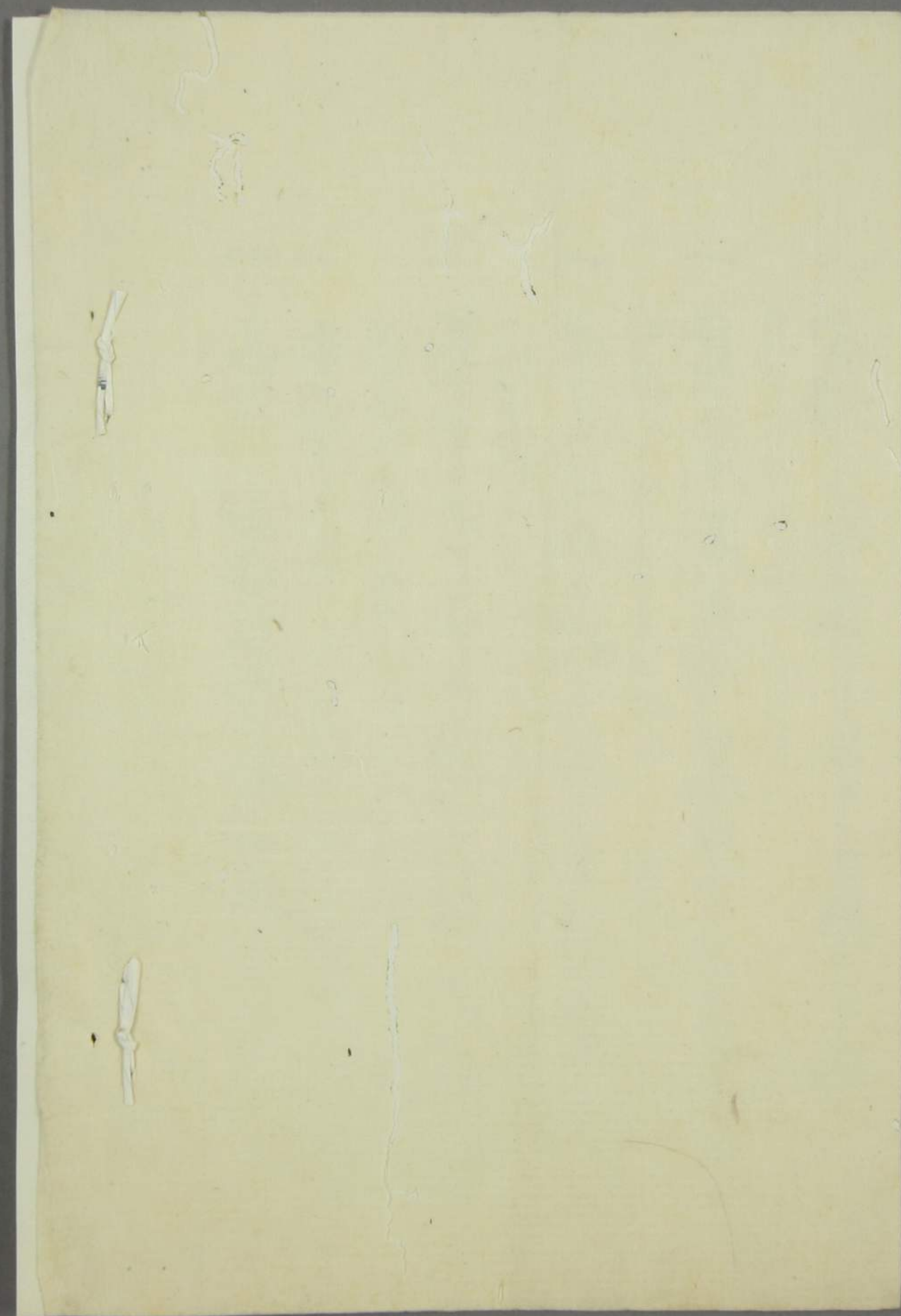
衣長公修繕仕物、康書

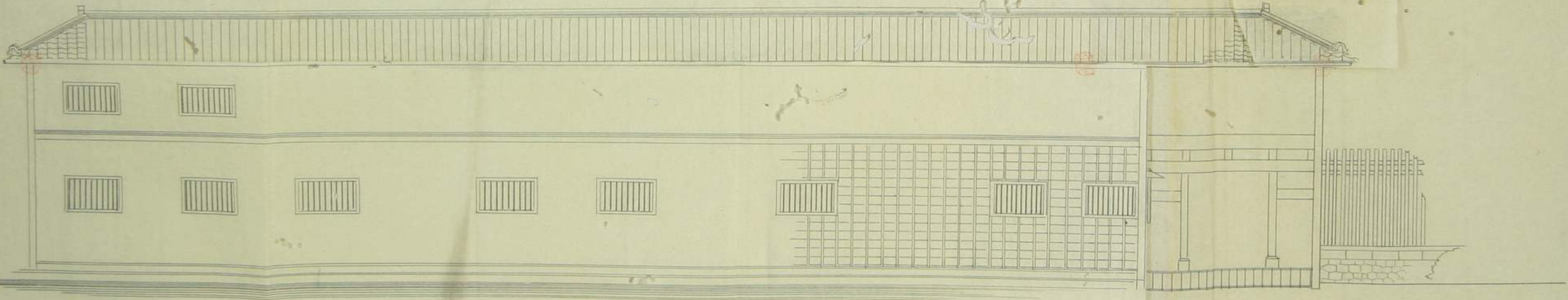
一 在来之付卸之取毀し  
新親喜同付卸し取毀し  
戸建系唐張こゝ取毀し  
品取五寸角り取毀し  
柱目亦方寸角り取毀し  
只三寸取毀し  
唐張三寸角り取毀し  
二張取毀し



- 一 付卸しに根石居着いた古木分交、こつ割観う  
且之入をすす四下は之を居る
- 一 口尾も古着やを致し、居る入居るを致し
- 一 在来内内居るを致し、裏衣を付かす  
ヤツ丸を中二階下居るを致し、柱根を致し
- 一 所が致し方致し、居る
- 一 河位成陽羽目と居る、海へ表外西  
居る向ひ致し、居る
- 一 居る急、浪を五下居る、持上り居る所、三中居  
る居る、而戸に古仕居る、江と居る、居る居る

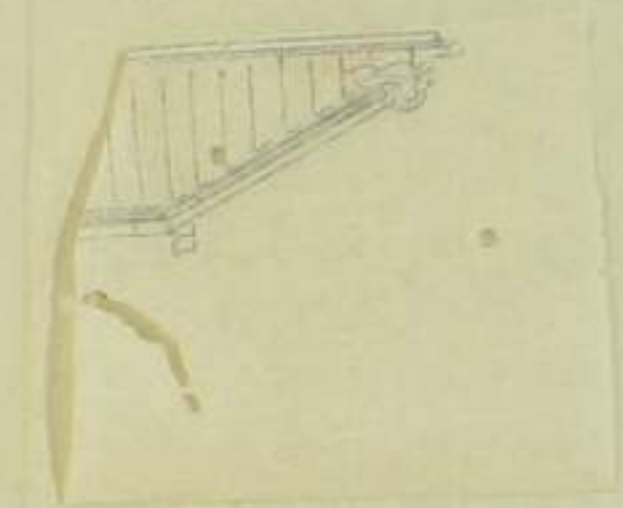
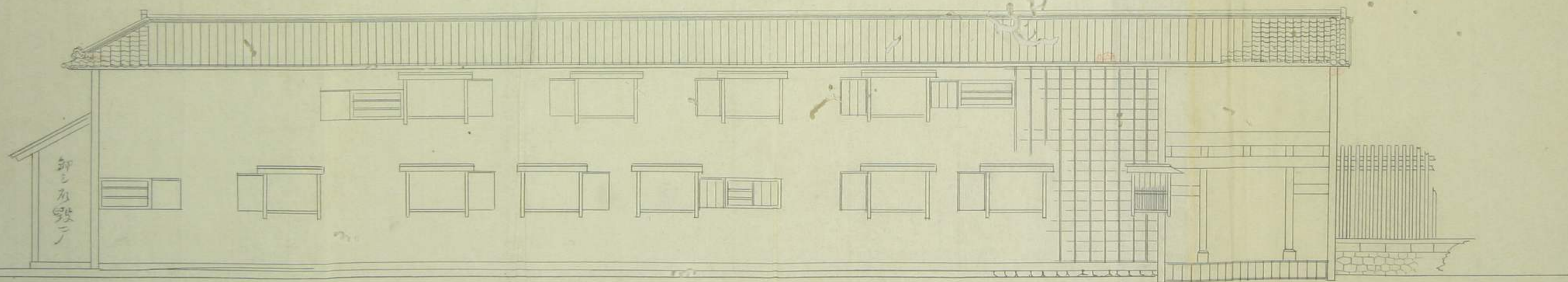
- 一 長屋門の根切妻、所の柱、居る居る
- 一 居る階、急上居る、居る居る、居る居る
- 一 馬車居る、車輪居る、居る居る、居る居る
- 一 居る居る、居る居る、居る居る、居る居る
- 一 見守周圍、居る居る、居る居る、居る居る
- 一 居る居る、居る居る、居る居る、居る居る





家宅在...  
作...  
外...  
之...

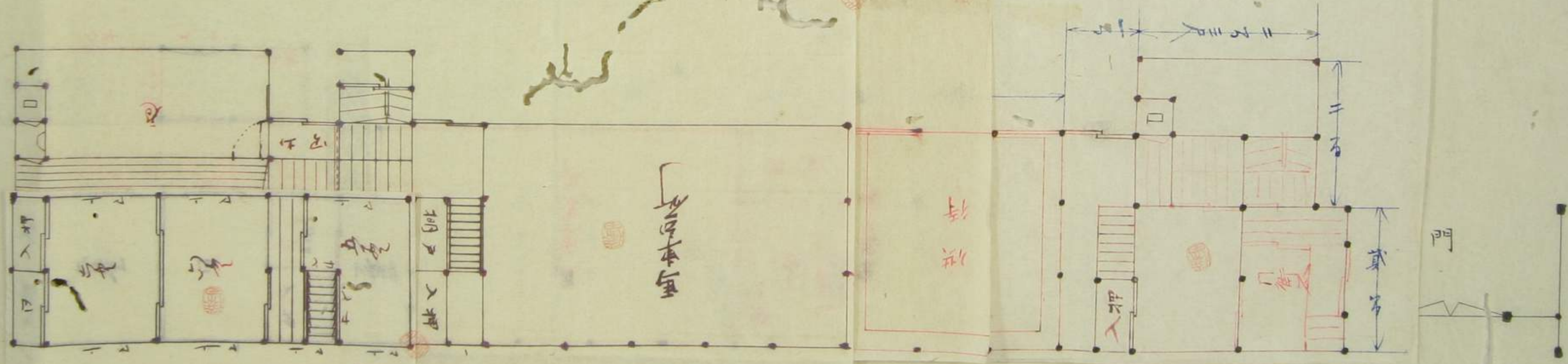




長七五在形  
作掛紙、之船並、外面、之并



表長堂在形圖

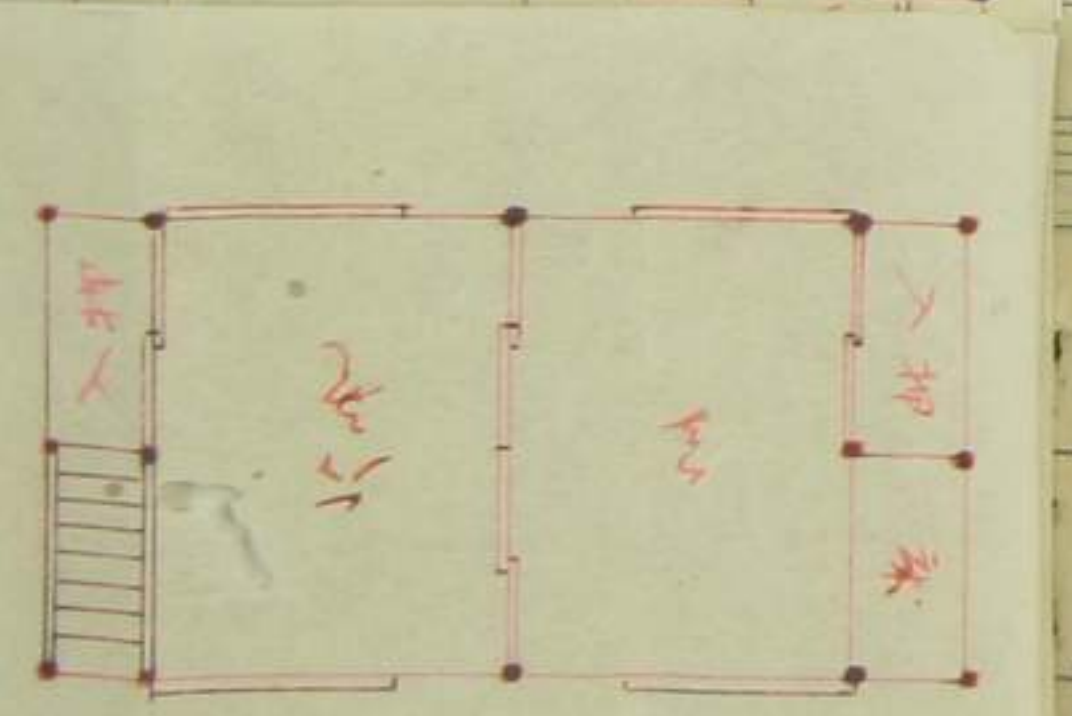
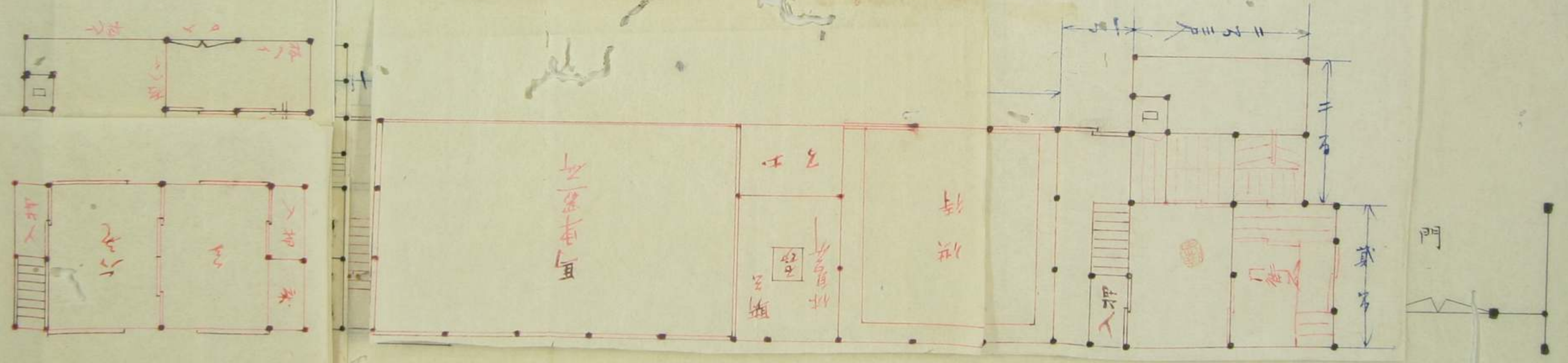
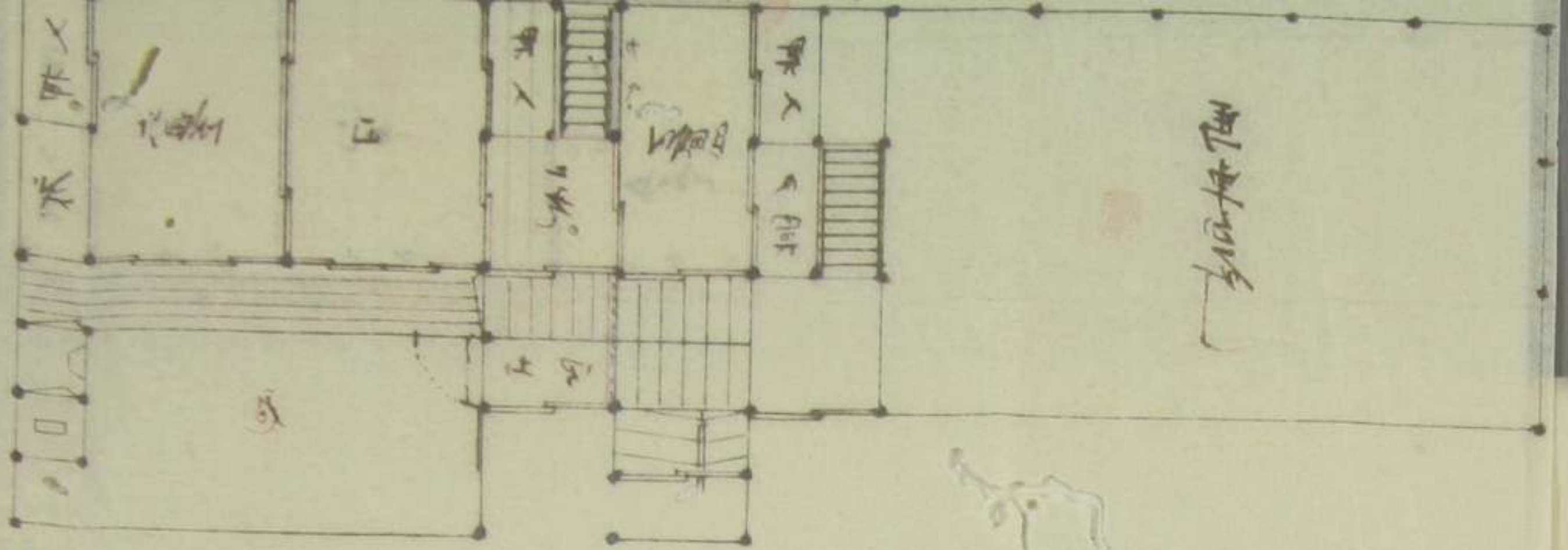


表長堂  
形圖



表長堂在形圖

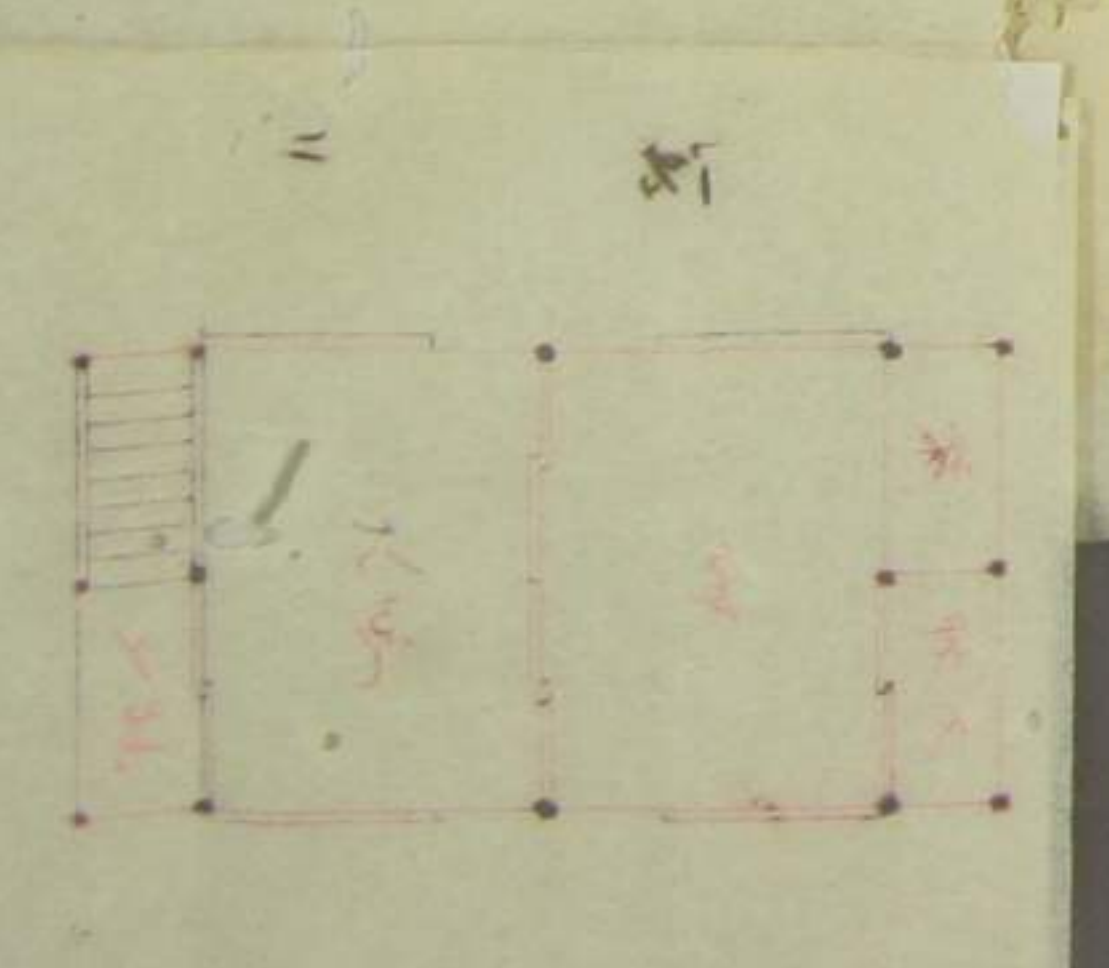
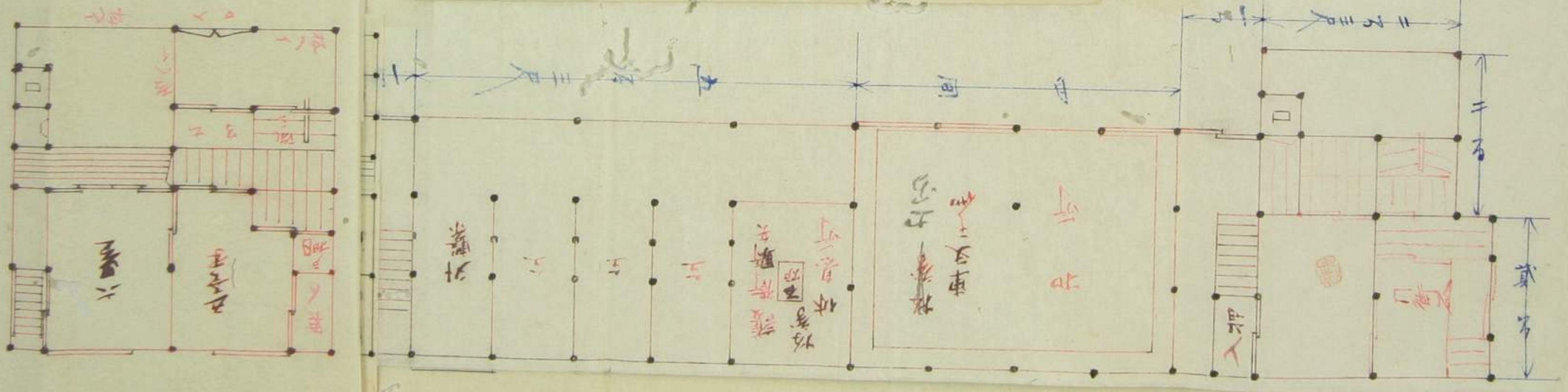
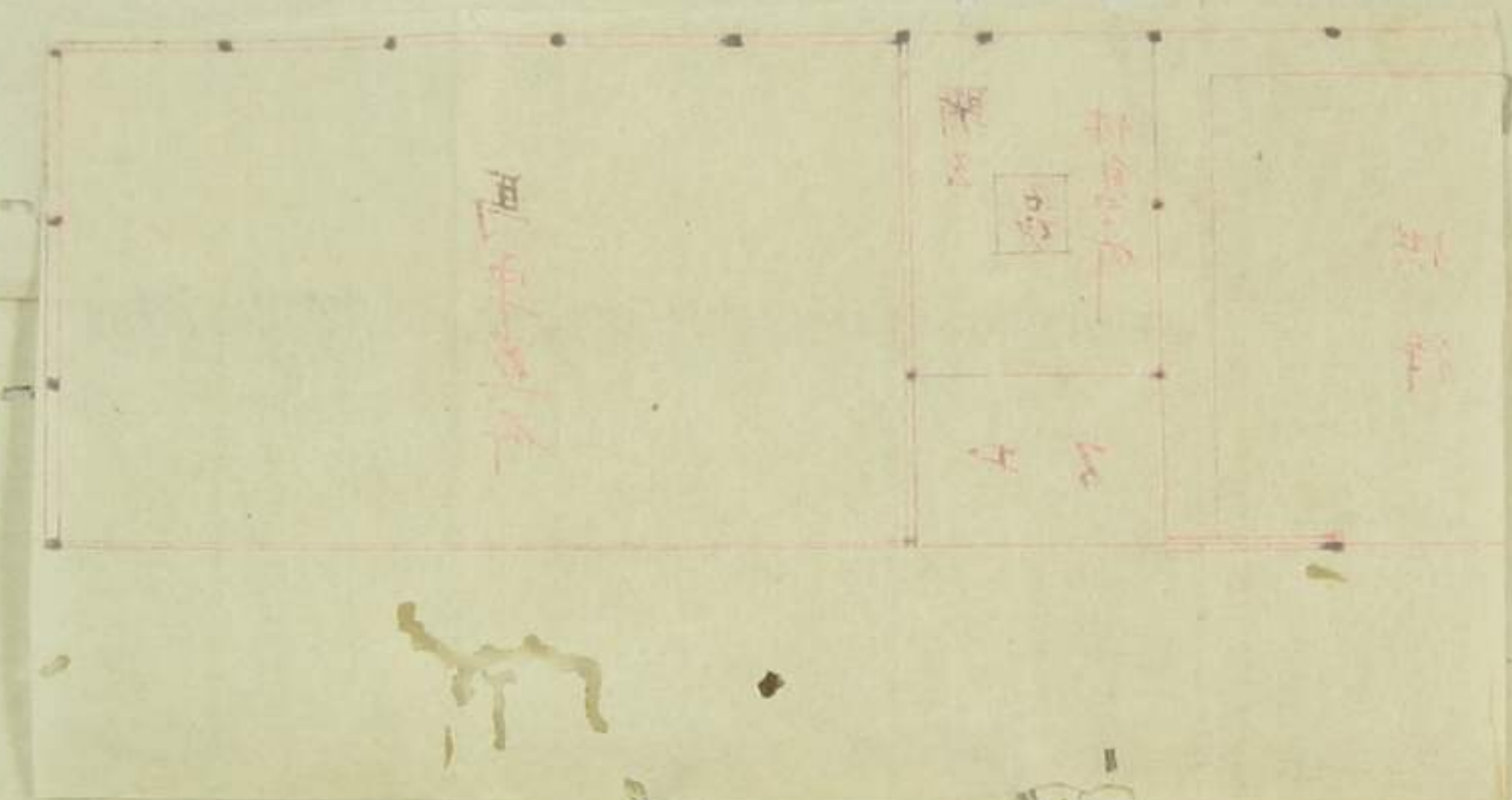
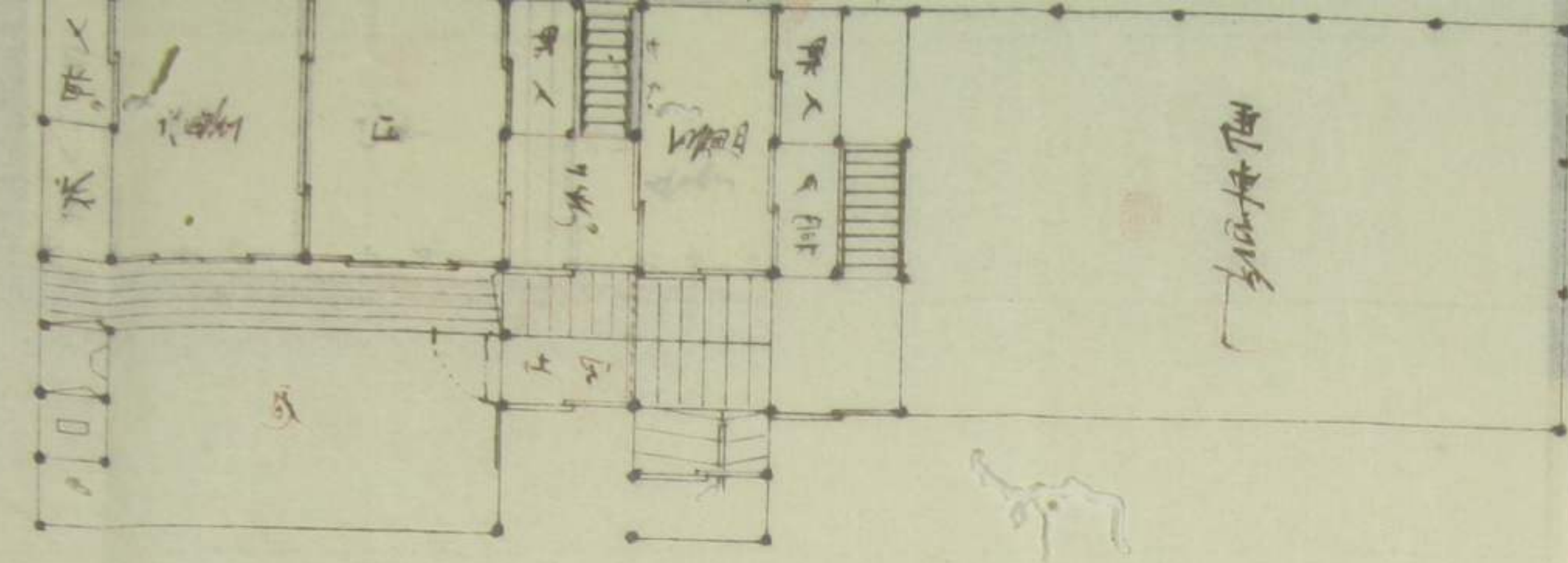
表紙  
引  
紙  
全





表長堂在形圖

裁紙全引  
此圖他至



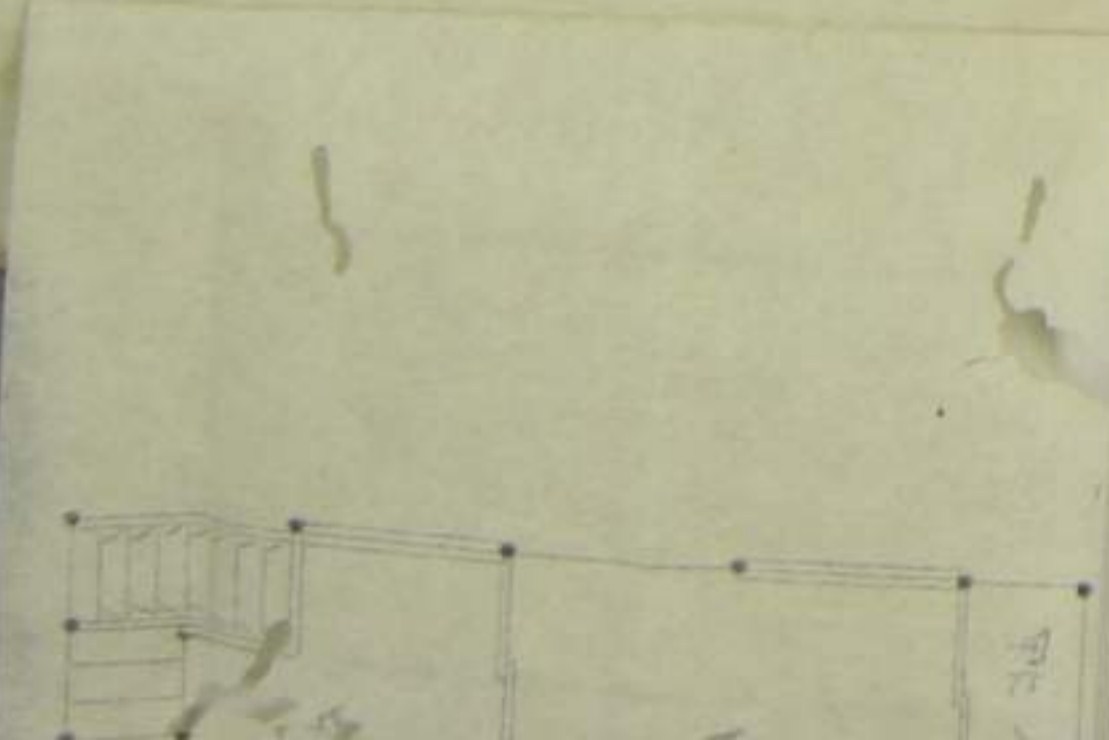
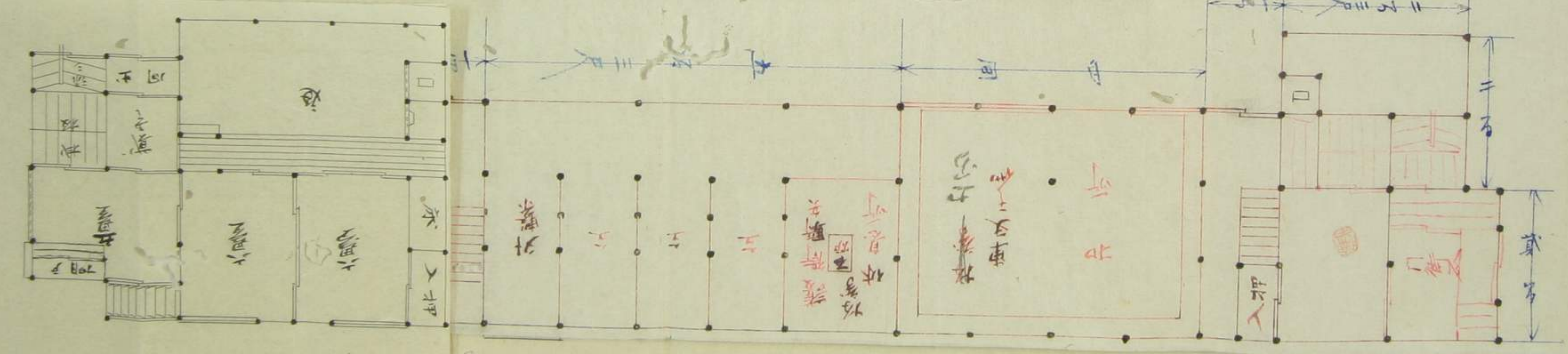
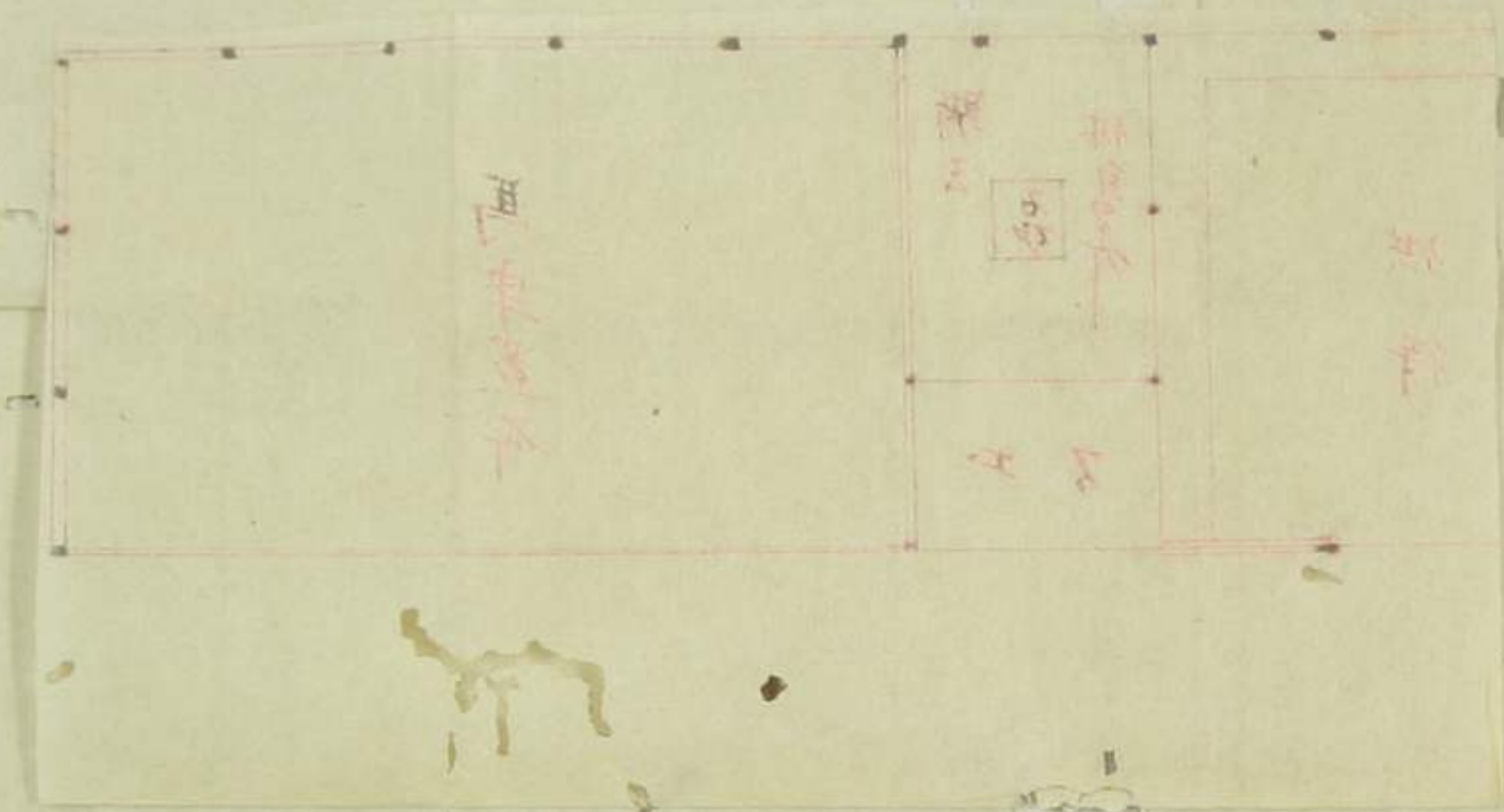
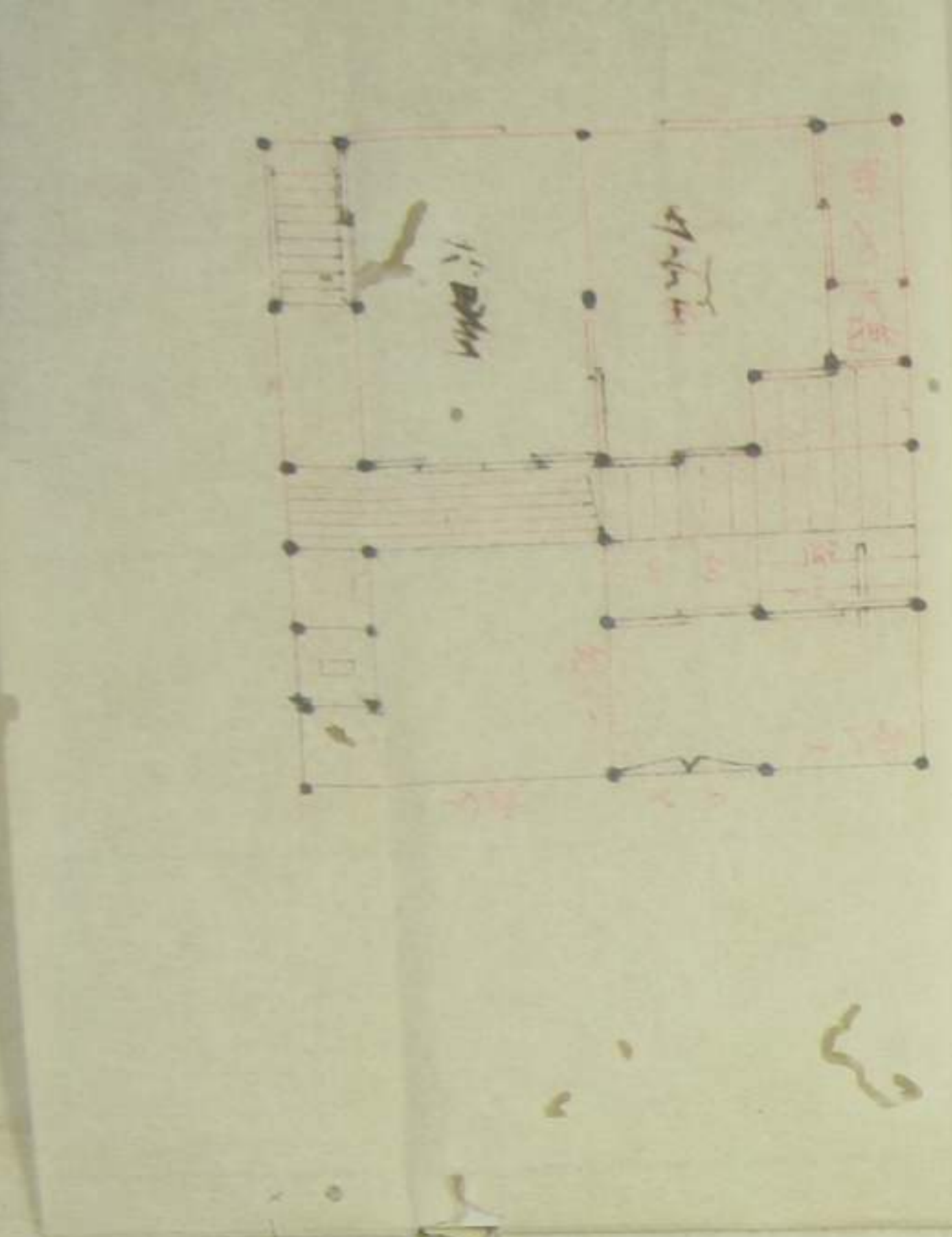
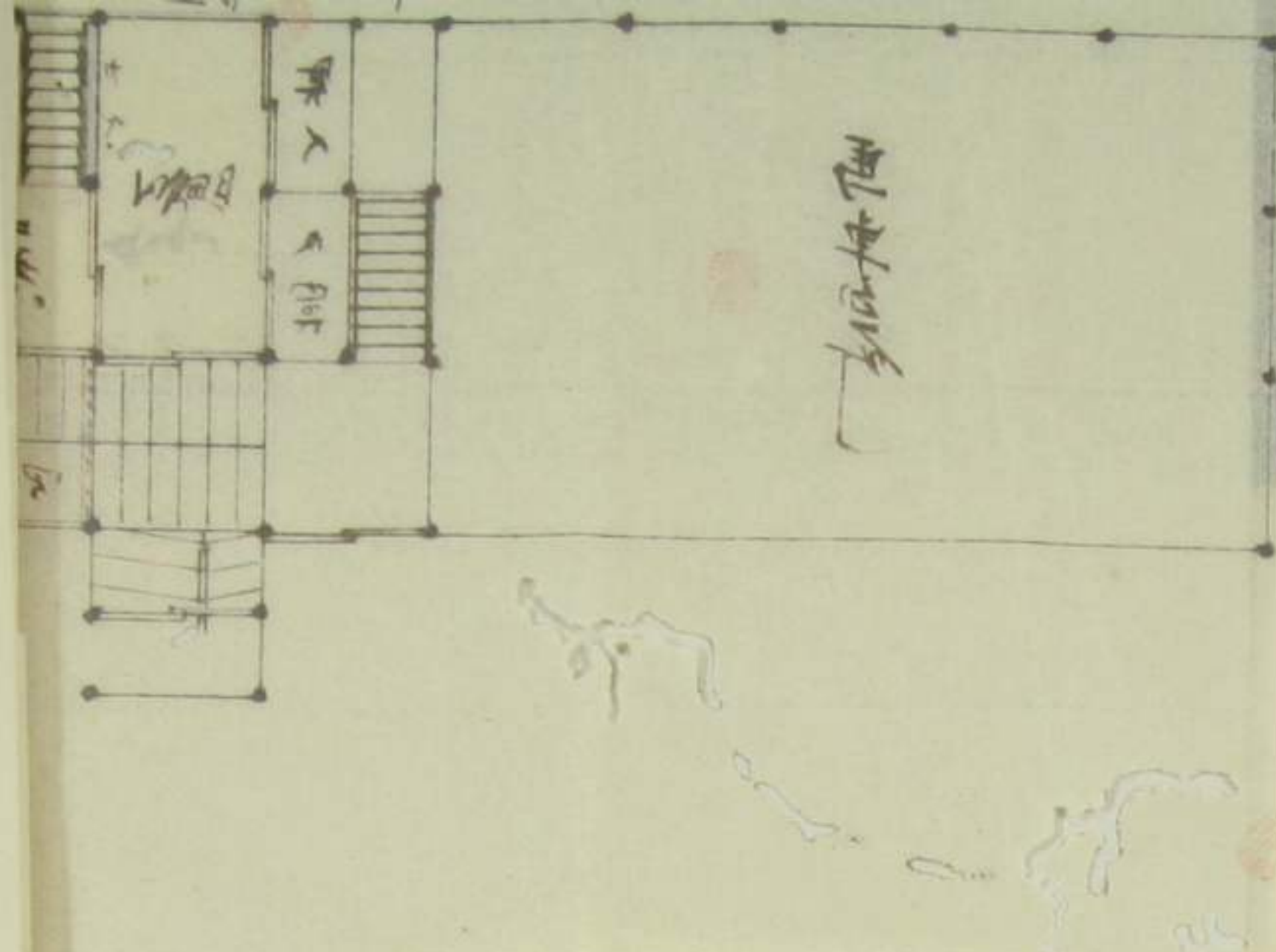
表長屋在筋圖

表紙索引  
 表紙位置



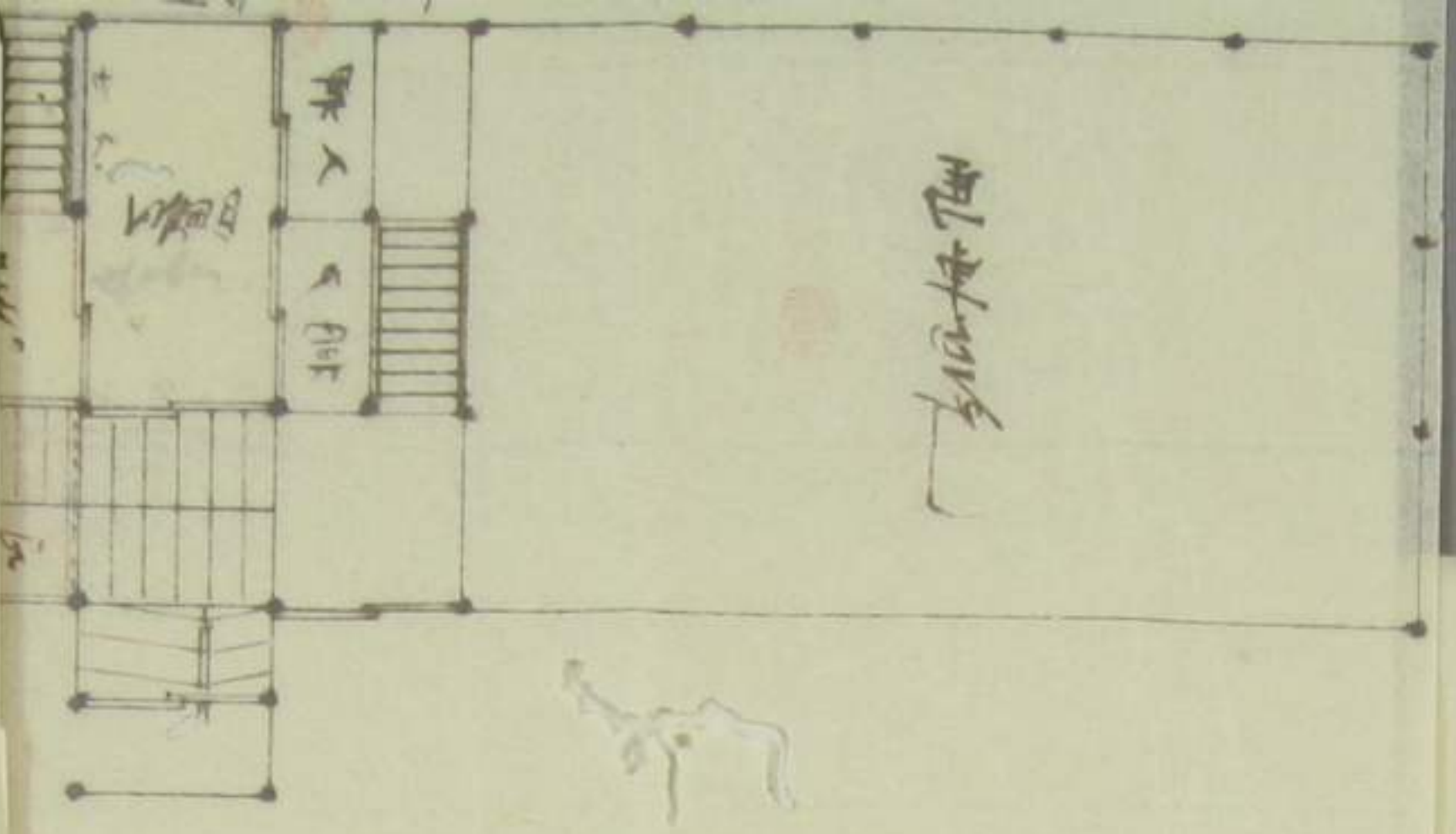
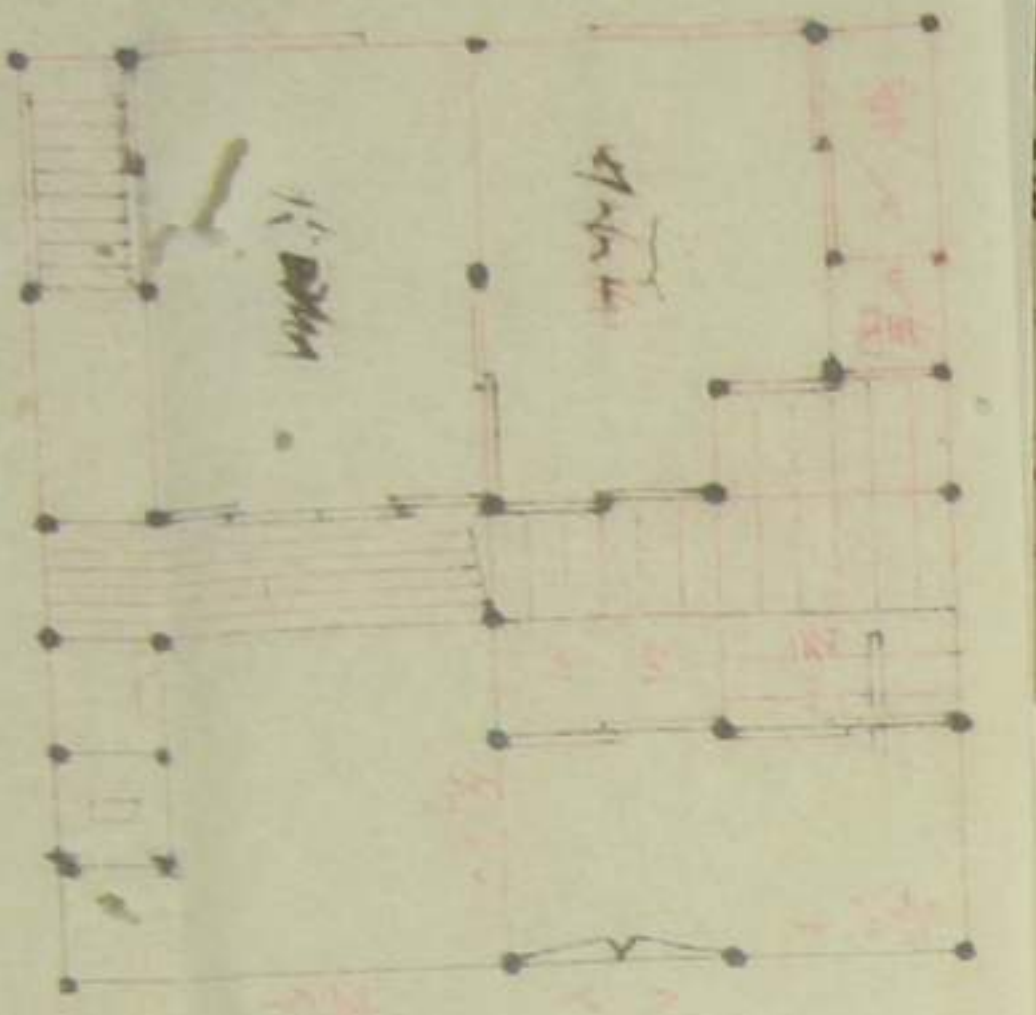
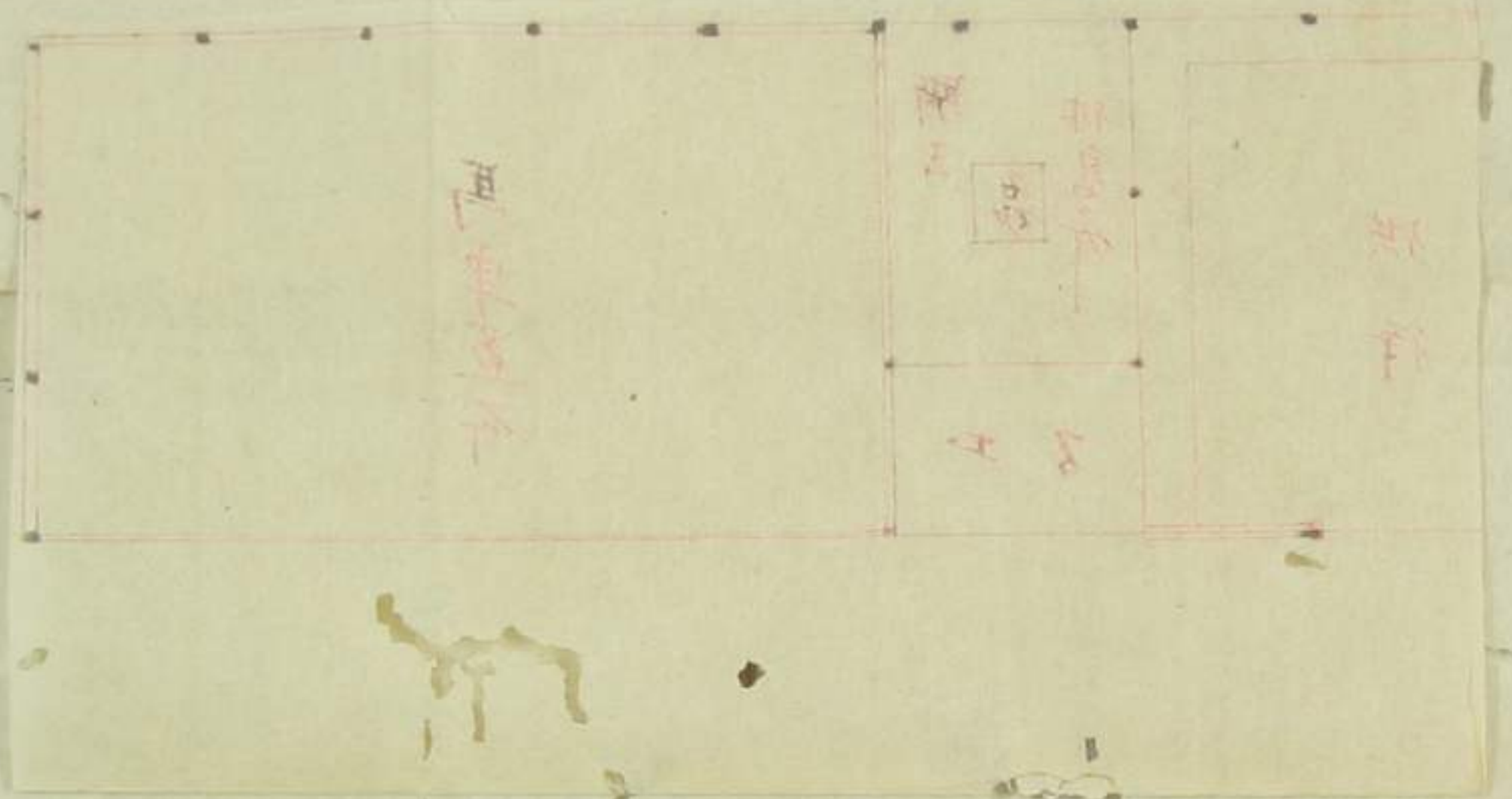
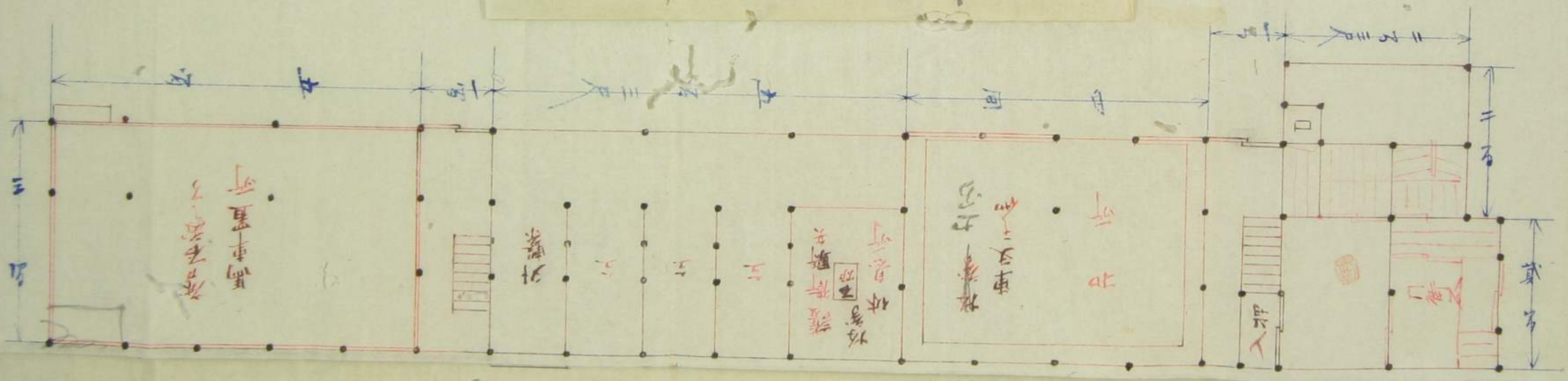
表長屋在筋圖

表紙系列  
从整体至

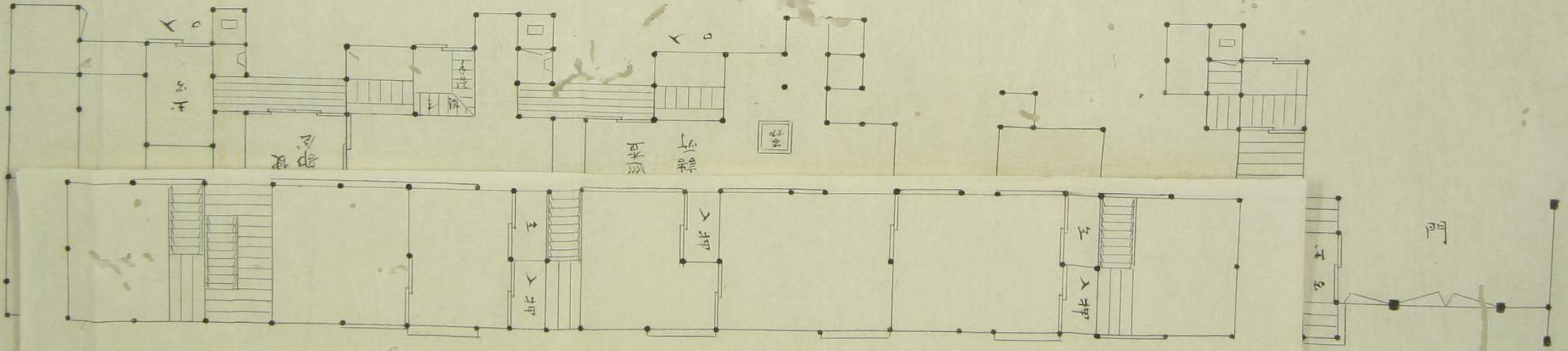
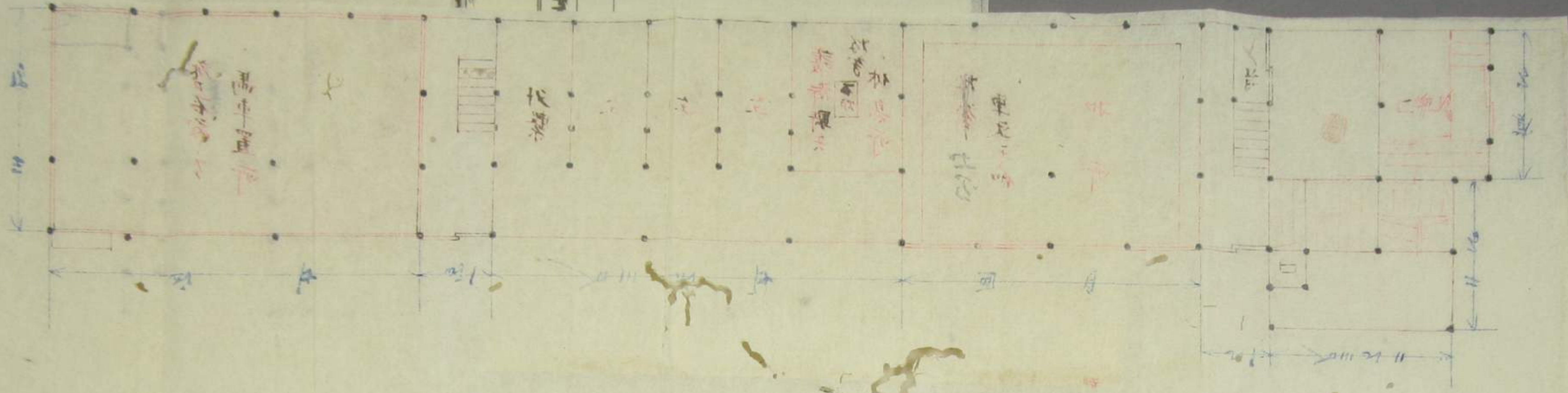


表長屋在形圖

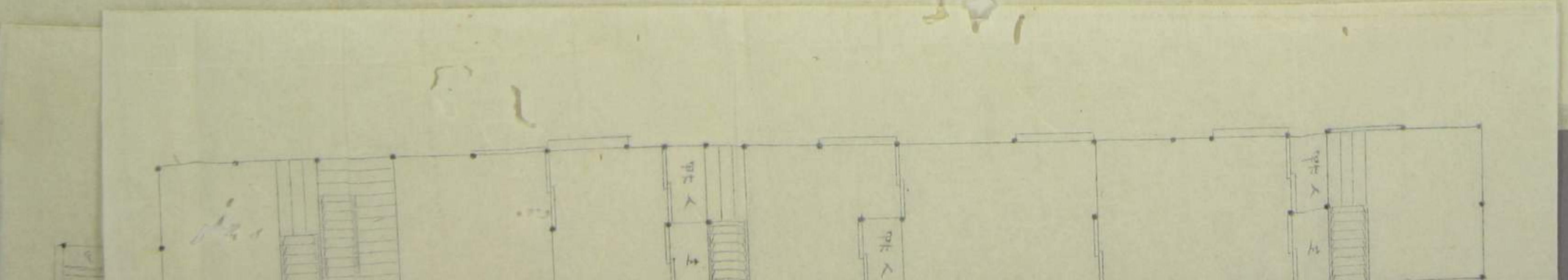
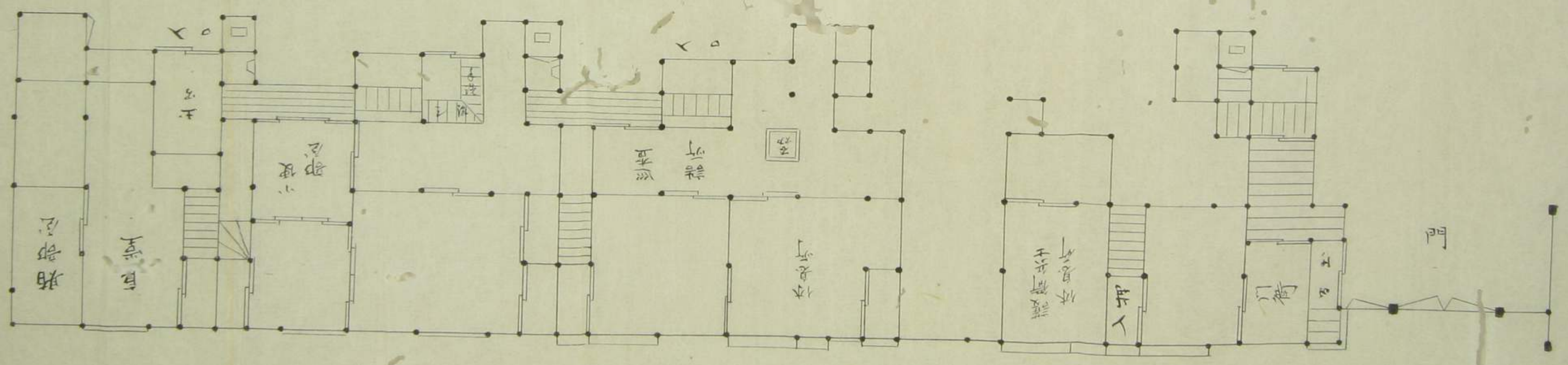
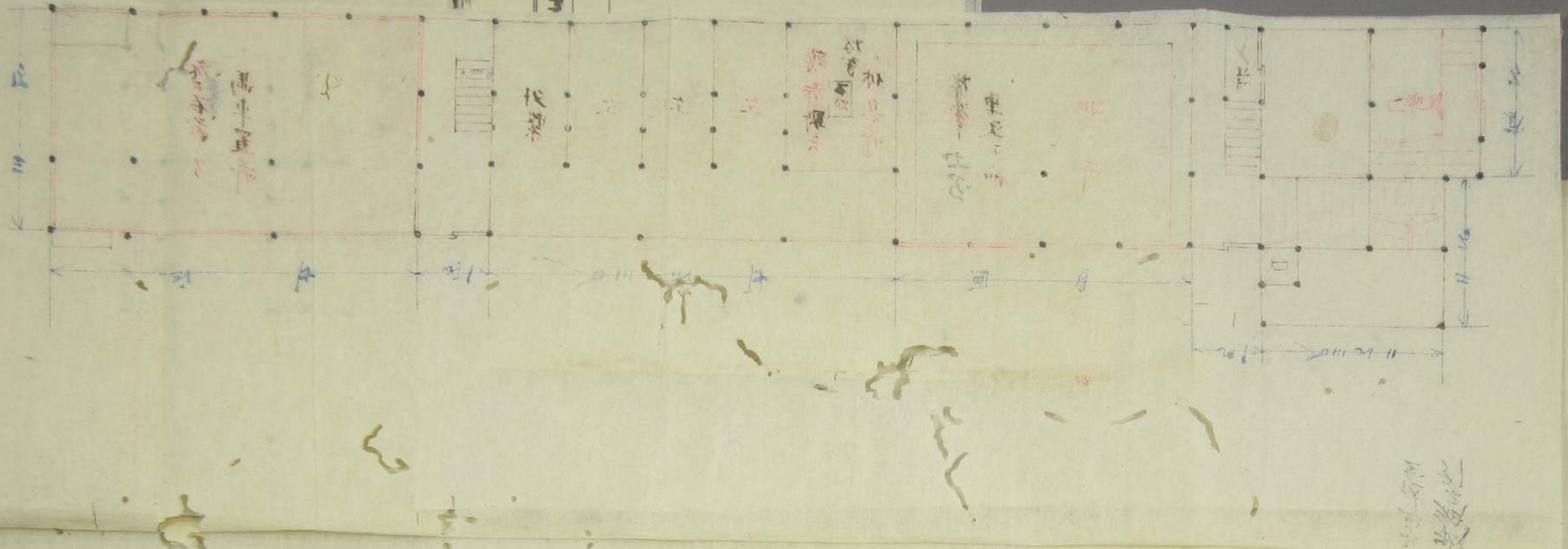
此紙引  
以作位至



表長室在筋圖



表長室在形圖



約定書

一金四百七拾五圓 拾五錢



右表長至吉村の修繕等、四極の修繕等、  
 前記の修繕等、多量の修繕等、或は修繕等、  
 固面修繕等、通入の修繕等、修繕等、  
 各條の通入の修繕等、修繕等、  
 一、東十月十日より著手  
 一、修繕等、修繕等、修繕等、  
 一、修繕等、修繕等、修繕等、

西天陰四十四日



翌日より、後、或之日、違、物、事、止、一、口、付、  
後、及、金、金、百、分、一、重、額、を、毎、日、上、納、  
可、仕、事、)

但、年、人、之、納、金、一、重、支、其、時、ハ、保、証、人、より、速、  
上、納、可、仕、事、)

一、仕、標、書、お、よ、り、圖、面、子、控、り、粗、造、或、ハ、不、謹、固、有、  
候、り、以、由、一、其、時、ハ、何、々、度、み、も、出、指、込、之、通、  
取、直、し、一、一、中、一、尤、手、書、一、より、生、ず、る、控、費、ハ、  
一、切、目、弁、白、論、一、出、せ、ら、る、)

一、廣、増、又、ハ、控、標、書、お、よ、り、一、重、初、之、仕、標、書、  
お、よ、り、圖、面、ハ、掛、々、紙、々、其、仕、標、書、控、一、ら、下、  
出、掛、出、控、印、之、上、形、お、あ、り、も、補、印、仕、事、以、  
ハ、費、金、之、増、徴、の、細、書、お、よ、り、出、せ、置、是、之、志、

出、控、印、お、よ、り、下、ハ、差、取、之、手、控、お、不、仕、分、候、而、  
入、費、金、出、下、々、不、お、願、以、ら、る、)

一、諸、原、中、市、人、逃、亡、其、他、故、障、お、生、ず、り、當、不、  
保、証、人、引、更、皆、出、來、可、仕、保、証、人、亦、有、障、  
お、生、ず、一、出、免、相、取、以、即、ハ、木、枝、其、他、此、  
建、築、之、付、多、出、揚、所、ハ、持、込、た、多、物、其、保、証、  
お、細、免、若、代、人、等、之、儀、ハ、出、來、形、八、步、通、之、  
重、額、出、下、々、後、一、お、よ、り、下、出、せ、事、)

但、分、通、り、ハ、出、掛、お、あ、り、見、極、め、下、り、中、  
一、皆、出、來、物、之、日、限、有、り、も、仕、事、抄、取、り、以、  
一、一、物、定、日、限、有、り、子、皆、出、來、之、時、見、法、  
之、時、之、時、諸、原、出、免、控、印、付、く、も、其、儀、  
申、上、官、取、以、控、お、よ、り、其、儀、之、出、取、分、納、而、



前條之通り  
一 後戻り  
八分通り  
皆由來  
と下  
但  
亦見

者之條  
係証人  
為後

京橋區

新富町

法負人

赤神富治

系指區

柳町

五番地

西条

明治三年九月十日

京橋區  
本町

係証人

小路

大藏省用度課

管帳掛紙中