

114
A4743
37



女中私屋建後各物修繕
除繕費用

概算之金百拾圓三拾貳
拾圓之金百拾圓三拾貳

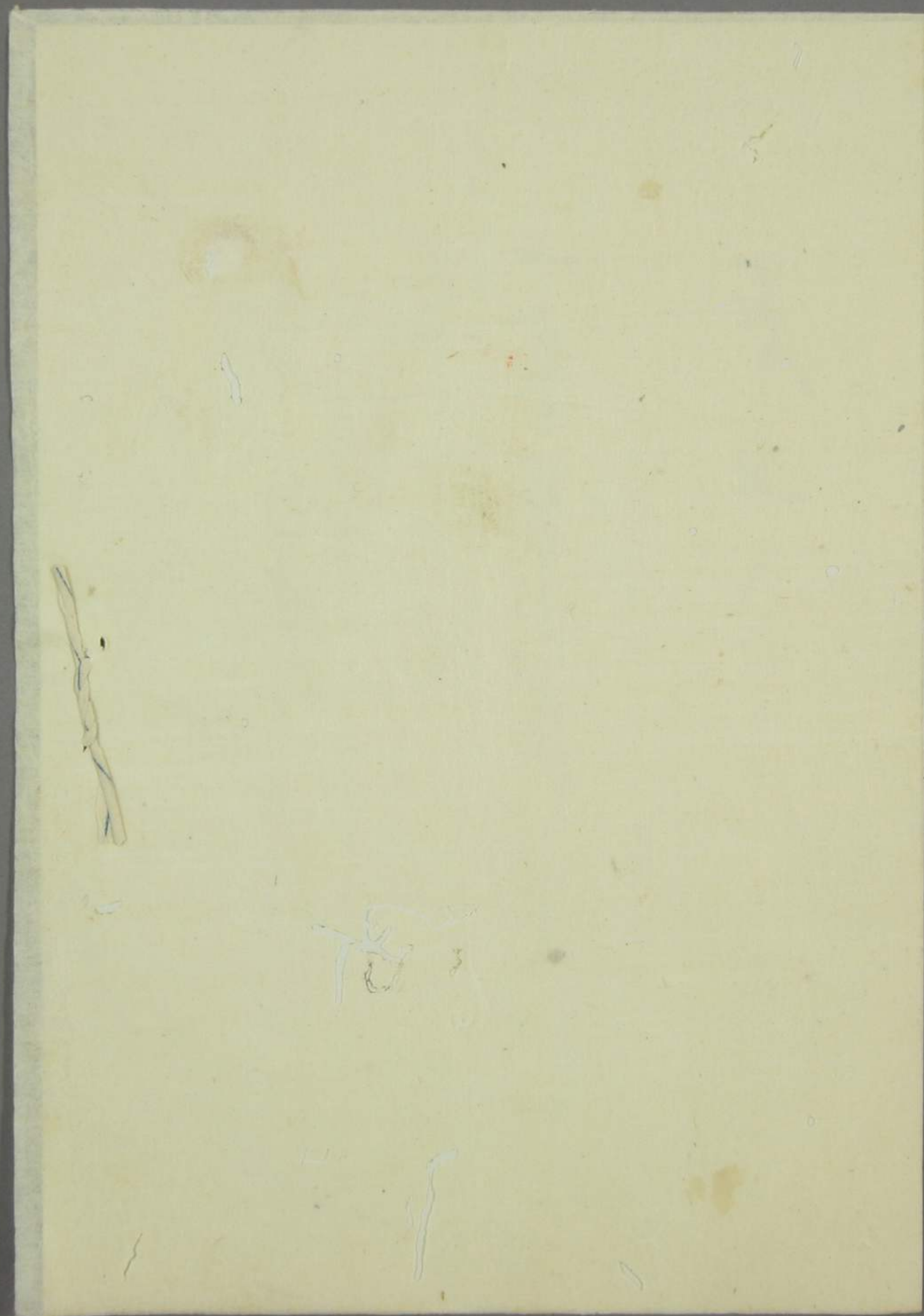
一金百拾圓三拾貳

口金百拾圓三拾貳
概算之金

右通、唐在是

十二年九月廿六





記

清部内女中初念新親建壇授經燈凡設身有君王我本
五月二十新親是本校中念兩用場之給子下箱初代

清入費

今年
金拾九圓
拾九圓
拾九圓

内詳

一金七拾五圓
新親拔本

一金四拾三圓
九拾五圓
左五子方



一全八月五拾後

右子孫

一全拾回三在左後

右子孫

一全九月七在右後

右子孫

一全六月

右子孫

一全八月

右子孫

一全拾月

右子孫

一全六月五拾後

右子孫

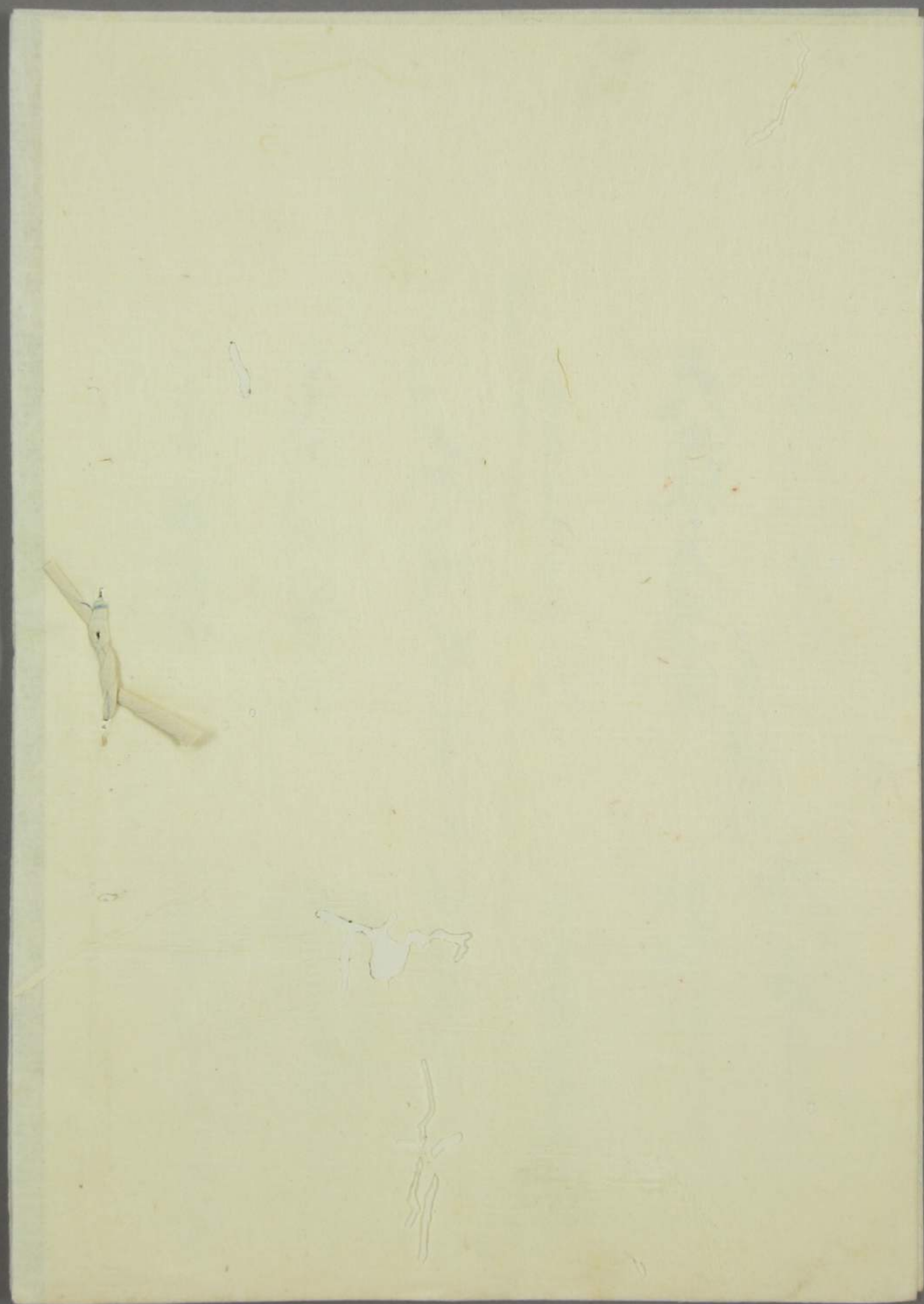
右子孫

册三十三号
九月十七日

吉神

大藏省田邊深

吉神

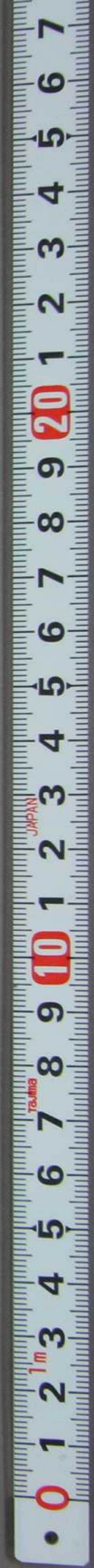


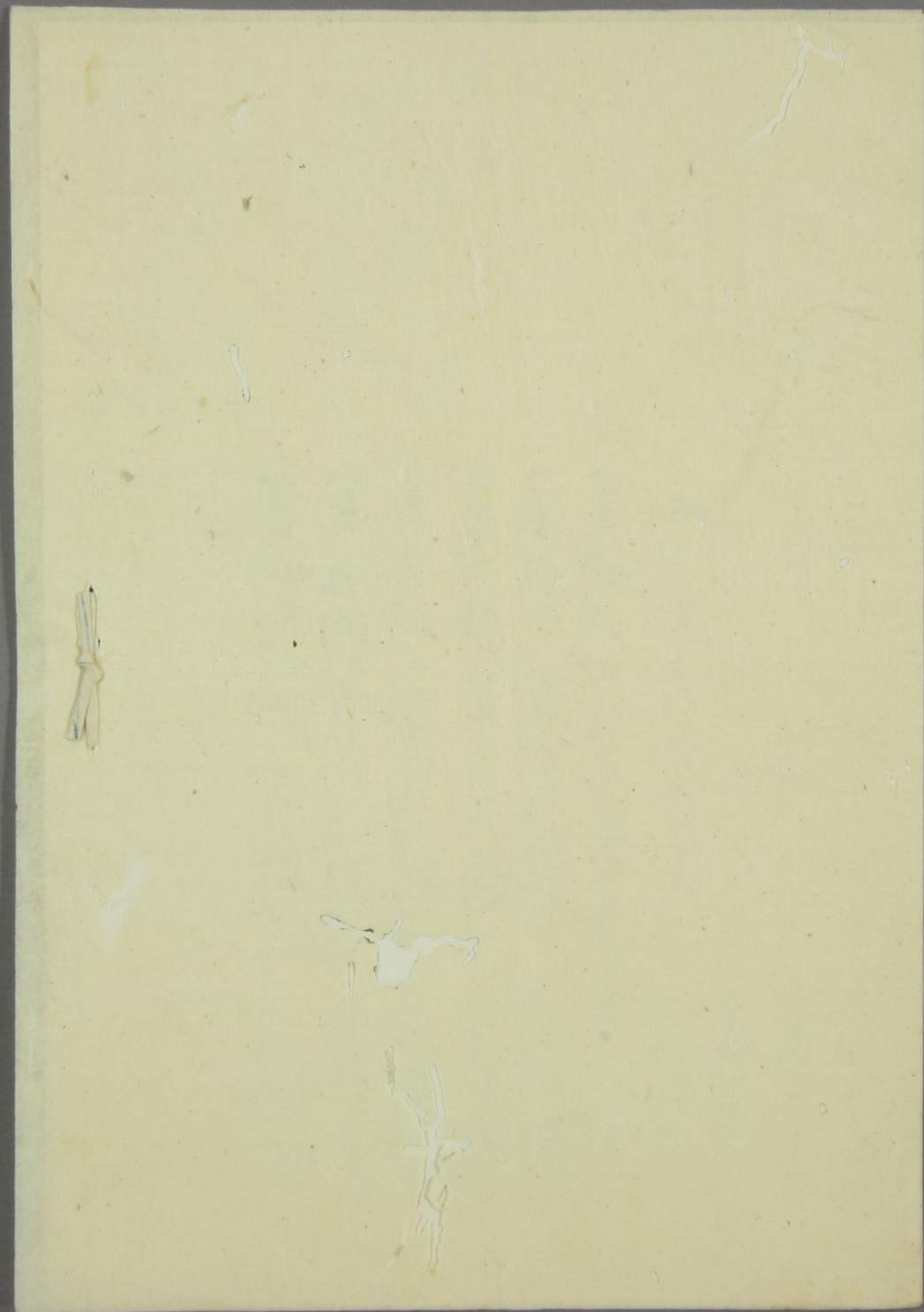
女中那至建祖坤招勞費用概算

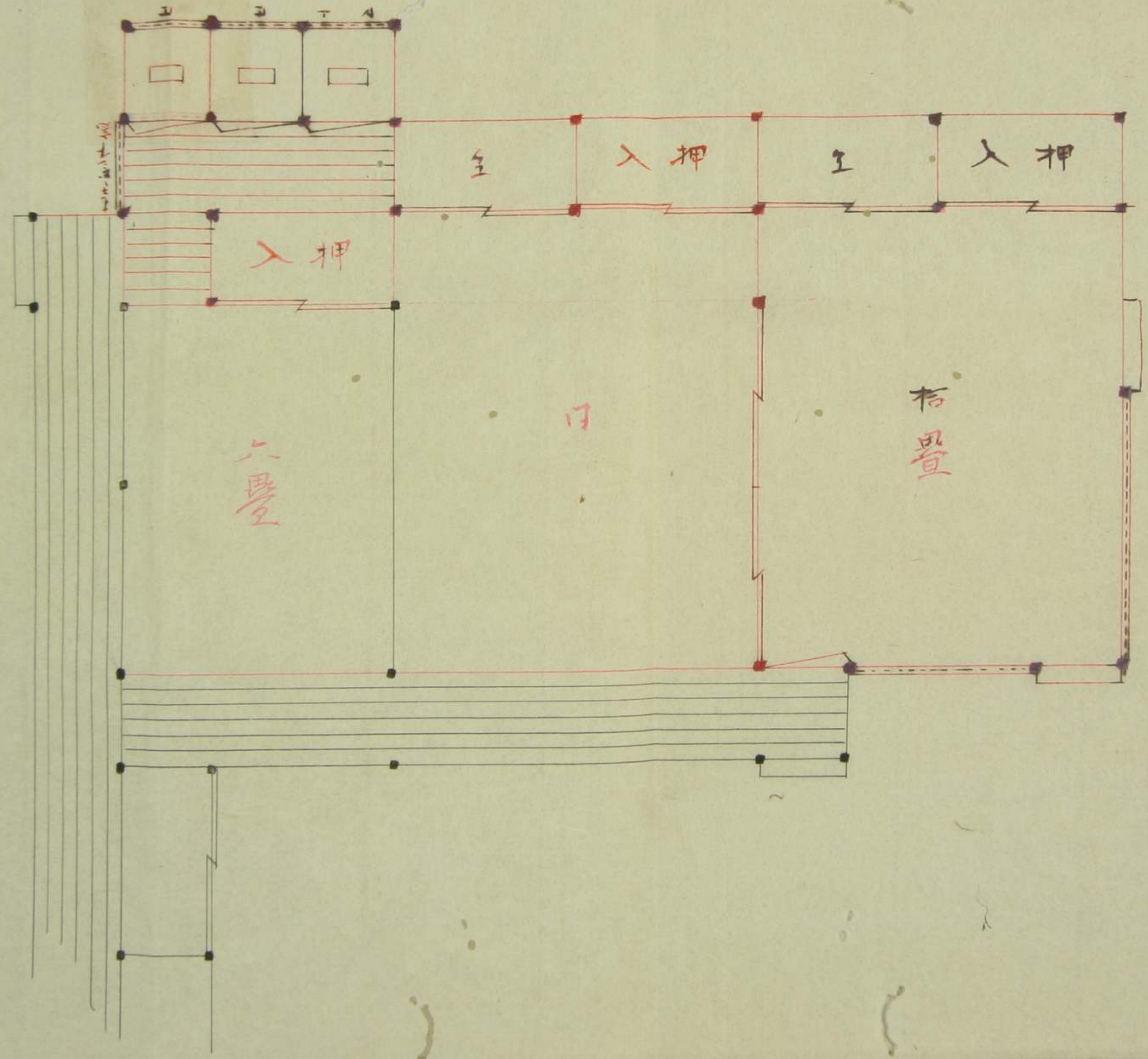
一 並百八拾円 四拾五

内釋
並八拾三円六拾九

四拾五	内	七拾八	行	五拾五	月
三拾	内	七拾	行	五拾	月
二拾	内	六拾	行	五拾	月
一拾	内	五拾	行	五拾	月
一拾	内	四拾	行	五拾	月

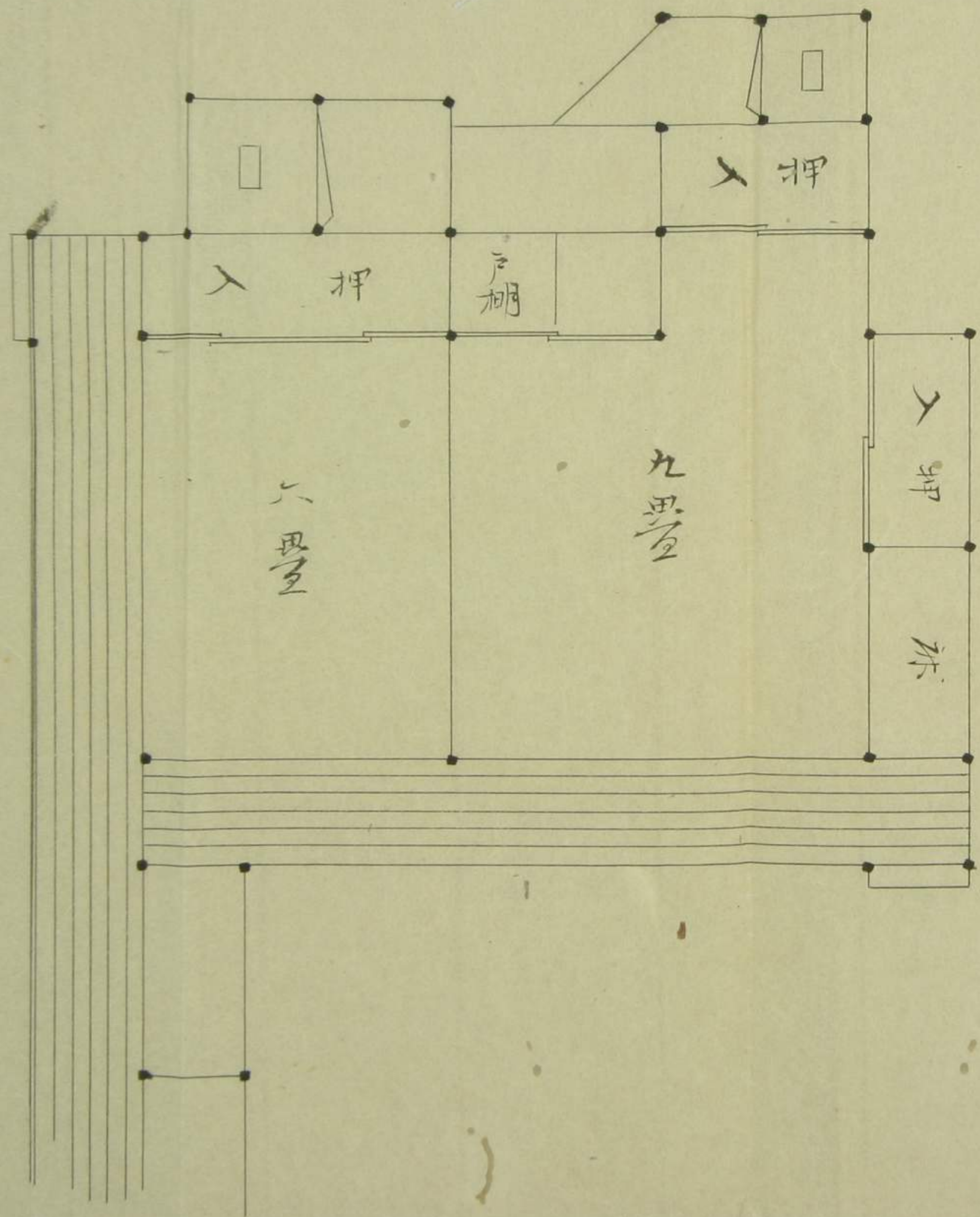






世中第一建修神宮





女部堂在殿之圖

世中節堂建修神廟始末

約定書

一金百七拾九圓六拾六錢八厘



若者清郎内女中初屋建屋換屋登御入費

前記之金多し以て或は積貯し或は取立に付し
國面仕積金之通念入出来可仕在依之友之
今條之通法之物之仕也

一 東九月廿日より暮迄
雨天除四日計

多水連時出来可仕在事

一 皆出来物定日限より暮迄不致時を其



惣て日下里落敷之由違物と定めて一日付
徳石金、百分の一を額を毎日上納
可仕申す

但市人之納金、當支其時ハ保証人より速ニ
上納可仕申す

一 仕標書おより圓面子標り粗造或ハ不堅固有
候り以多し一其時ハ何ヶ度も指定之通
取直し一市中尤手出より生ずる増費ハ
一切自弁 勿論ニ申す可仕申す

一 廣場又ハ様標標おより節ハ三取初之仕標書
おより圓面ハ掛ヶ紙其仕標書地一上下
少掛少掛所之上形、おありとも欄位仕申す
ハ費金之増減ハ細書より申す可仕申す

此標印可申下ハ其取之手續申不仕分ハ決而
入費金申下々不取願ひ可仕申す

一 徳石申市人逃亡其他故障お生し一當ハ
保証人引更皆出来可仕保証人ハ亦其障
阻生し一以免相取以節ハ木枝其他此
建之業ハ付申市場所ハ持込太多物ハ其儘子
お納免若代々之儀ハ出来形ハ歩道之
金額申下々後一可申下申す

一 皆出来物之期限おとも仕事抄形ハ
一其物定日限おとも皆出来之期見法
之其之時ハ徳石申免若代付くとも其儀
申上旨教以物ハ其月其之申下分納

前條之通り此条付
一 後ノ原空出渡シ候ハ連築五分通ニ為リ時
八分通ニシヨリ時々有及ニ其由來形之
八分通りツレバ旧渡シ一五成残金ニ
皆出来此見分濟之上出渡シ一可
与下也

但出来形分通り之儀ハ出掛リニお為
出見極免可下

若之條之確ト物定仕立上本入カ論
保証人ニお為シテ決ト連物上仕立依
為後發連印物定書差上是也

京橋區

新富町七丁目三番地

借入人

赤神富治郎



京橋區
本町四丁目同四番地

明治三年九月十一日保証人

京橋區

少部七之市



柳町

五番地

保証人

原京源藏



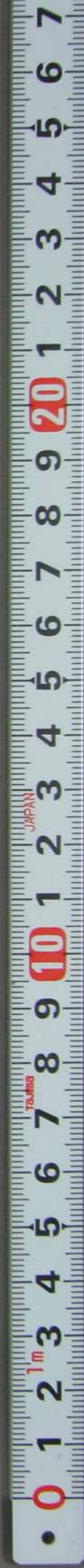
大藏省田度課
菅 篁 掛 以 中

女中部全建継及七柄扱換其仕扱云

一 三間 其間

桁打或百建継之部并卸之間
柄扱勢女部面海了

右仕扱在来北側押入卸之左毀了部と便所于部より右側
新扱指是上室より便所右側面へ外へ建継也
并間内儀供儀了致之置在来便所右側部



ニシテ其設々上北側押入部りの丸形の中あたりに
朽腐、今入換柱根継ぎ跡、建継指具等、
他土、瓦、木品、檜、五寸角、割、立、継、子、鎌、継、ニ、テ、石、片、集
品、指、押、大、四、寸、角、割、上、下、柄、并、建、固、ノ、折、口、木、片
角、仕、口、致、之、置、渡、シ、梁、松、丸、太、長、或、同、中、五、寸、角、
丸、角、或、重、小、丸、梁、束、木、立、棟、角、木、檜、多、古、木
ノ、内、生、言、々、又、今、丸、隈、有、足、ノ、今、ノ、形、ヲ、新、規、是、

入野、所、古、松、丸、板、丸、角、木、足、ノ、今、割、親、以、三、寸、角、
小、石、区、ニ、コ、キ、并、廣、木、無、許、柄、丸、角、丸、并、土、居、道、目、以
山、板、壹、寸、四、寸、足、道、目、立、棟、折、或、枚、重、丸、口、押、筋、ヲ
枿、中、更、四、寸、押、筋、ヲ、口、三、寸、角、丸、尾、枝、ハ、口、割、丸、并
丸、ハ、丸、相、憐、ノ、同、若、唐、キ、致、之、如、唐、多、鬼、板
道、具、物、有、足、ハ、形、ヲ、仕、足、方、致、之、道、目、土、居、木、由、土
藁、茹、伐、込、寸、今、ノ、丸、角、着、目、在、内、通、費、也、

不家習と彫通ニ撰と同堅ノ内法、
木品松平或年或多節溝ヲ交ル
貫少の糸細繩ヲ結と荒壁大也
大津管糸一市

押ノ中初程板方貴根方抄口
三季リ以テ士巨尺五寸百
鴨石松或年或三并叶松ヲ
長持板割ヲ板

四級チ松上小節皆ナニ
級チ日幸年板板割
張去冬冬晒年四寸
板板割ヲ以テ上下
五寸ノ親ヲ埋也
瀬戸物銘ノ外
名際子ナ
在平
板板割

昔者以の 柳市 陰子 雨戸 於之 有 社 年 一 角
而 是 子 割 親 盡 子 之 外 出 經 年 亦 柳 枝
四 十 餘 陰 之 柳 經 于 柳 中 常 三 之 日 亦 年 果 流
戴 之 而 染 之 於 一 乃 將 陰 後 之 柳 而 而 三 柳 也
轉 的 十 廿 三 三 年 之 以 柳 陰 其 不 亦 皆 以 第
一 年 之 也