

114
A4743
30



長屋善傳新設費用

概算三金長屋信内書込
概算之受角

一金長屋信内書込

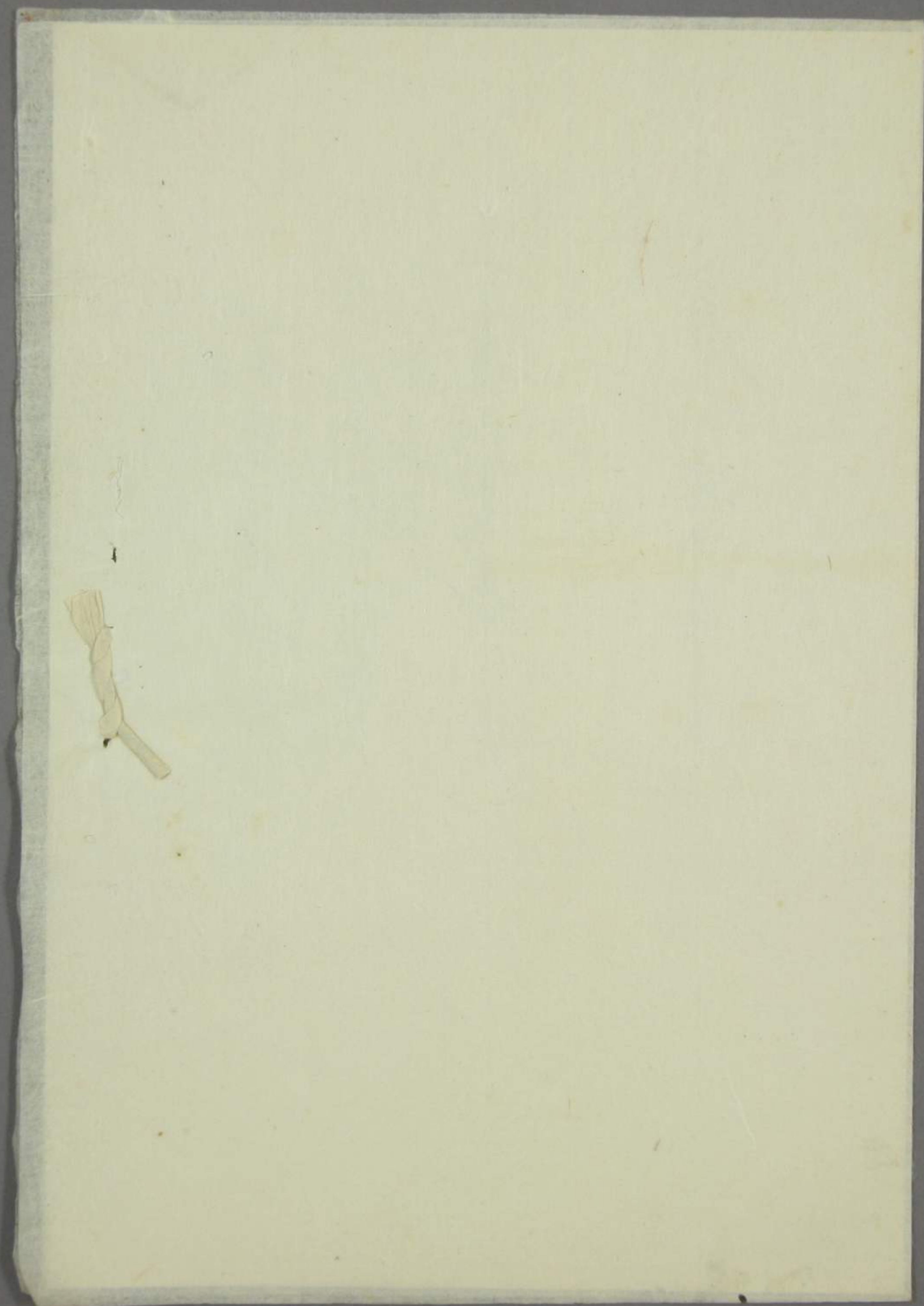
長屋善傳

概算三金

右通所飛込

三年一月





沛邳内中長屋新建テ核書



記

沛邨內中長屋新建者棟在末長屋以巖

古木^石用^木亦新觀^用碧色^木仕^中以^接

一折行^六間

方形^造棧^尾莖^月

什字^石中^三間

棧^倒莖^有卸^三

同^石中

莖^限在^石棧

同^石中

莖^研什^卸三

此設檢^探各^樣也



方通、水清角高、沸入費

合料金四百四拾八日

金百七拾四日

金八拾四日

金拾四日七拾錢

金拾四日七拾錢

金五拾八日拾錢

金拾六日



新規技術代
本台名一或扱作房十
石拾分
七拾分
五拾分
四拾分
三拾分
二拾分
一拾分
五分
二分
一分

金拾七日七拾五錢

金拾六日拾五錢

金八拾四日

金拾四日

金八日拾錢

金八日拾錢

未、水、目、三、日、目、是、整、也、果、仕、作、務、也

右、通、時、書、事、仕、作、也

亦戶、陸子

漢一、卷平上、陸子

諸子、墨、甲、者、為、長、地、經、付、彩、子

大小、斤

墨、返、車、力

言、思、源、水、初、札

表、治、教、之、用、等、也

明徳三年十月十日

赤神富治印



大裁省用度課

菅藤次郎

清中

邸内長家喜棟石殺費用概算

一 金四百四拾八圓五拾錢

金四百三拾圓

以四釋

金百七拾貳圓

金八拾三圓

金拾五圓五拾錢

金五拾六圓

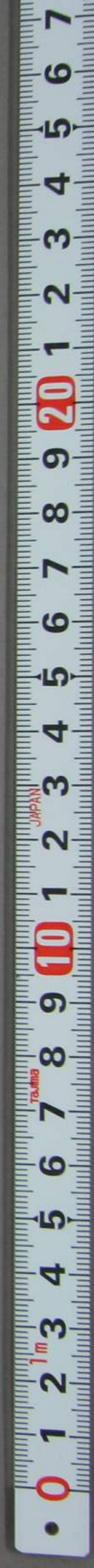
庫内長家喜棟石殺費用概算

亦我吉式

大工白間

空根土石普

尾加鏡多面御平



五三指四
五三指六
五貳指四
五壹指五
五八

壁身
連身
身已
弟與
之足

五指八

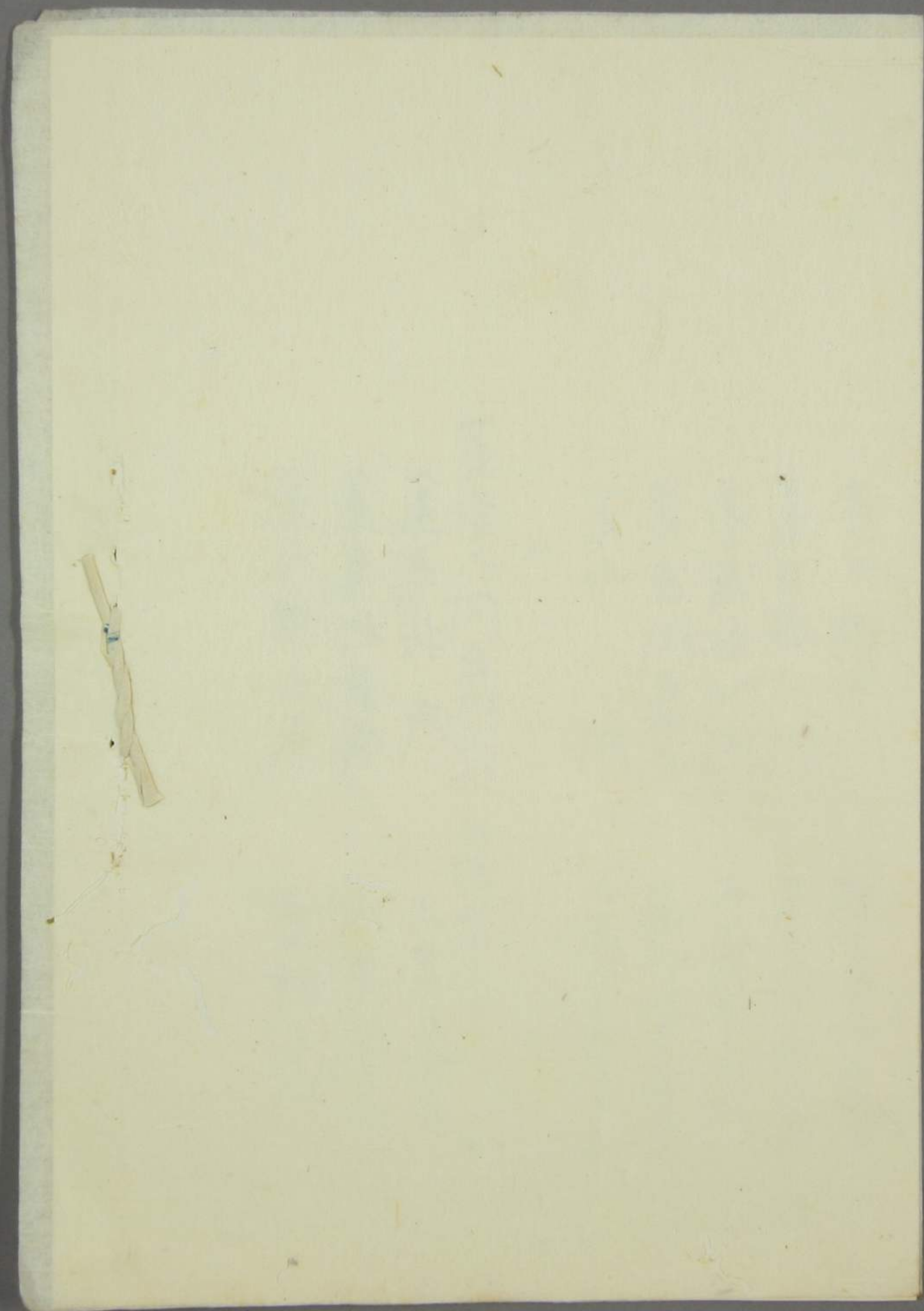
招

五五
五五

木
大工

五九指五
五七指五
五五指五

大釘
沈
之



建家之棟石設仕極書

折行

附テ

五同

三同

註同

註同

是所

便所

此坪其拾坪 五言

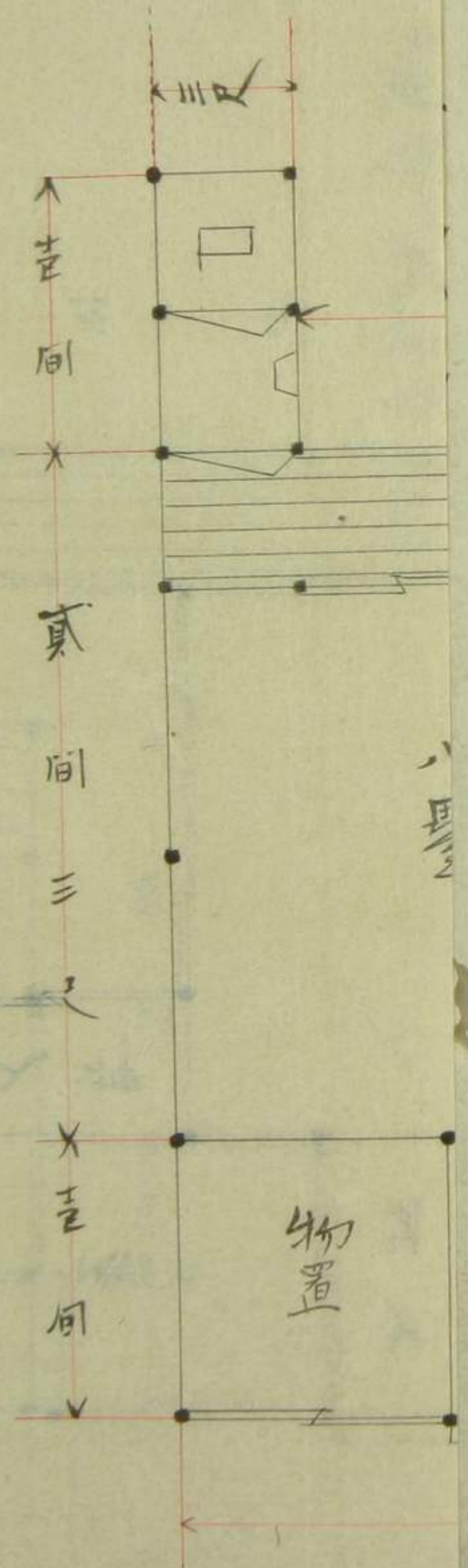
右位極地所之古本均之為區致之抄紙根成極
何し七壹人幸四深或人地多致之刻而五言



入尺面之石ヲ用并此條也此列也其入尺面ヲ以
空固シ土を檜木ヲ用并此條也此列也其入尺面ヲ以
用之他諸事ヲ在来行ハ同一事也却之其
古建之ヲ用并此條也此列也其入尺面ヲ以
併之入建之ヲ用并此條也此列也其入尺面ヲ以
棟木金隅木等以用并此條也此列也其入尺面ヲ以
雲石等以用并此條也此列也其入尺面ヲ以

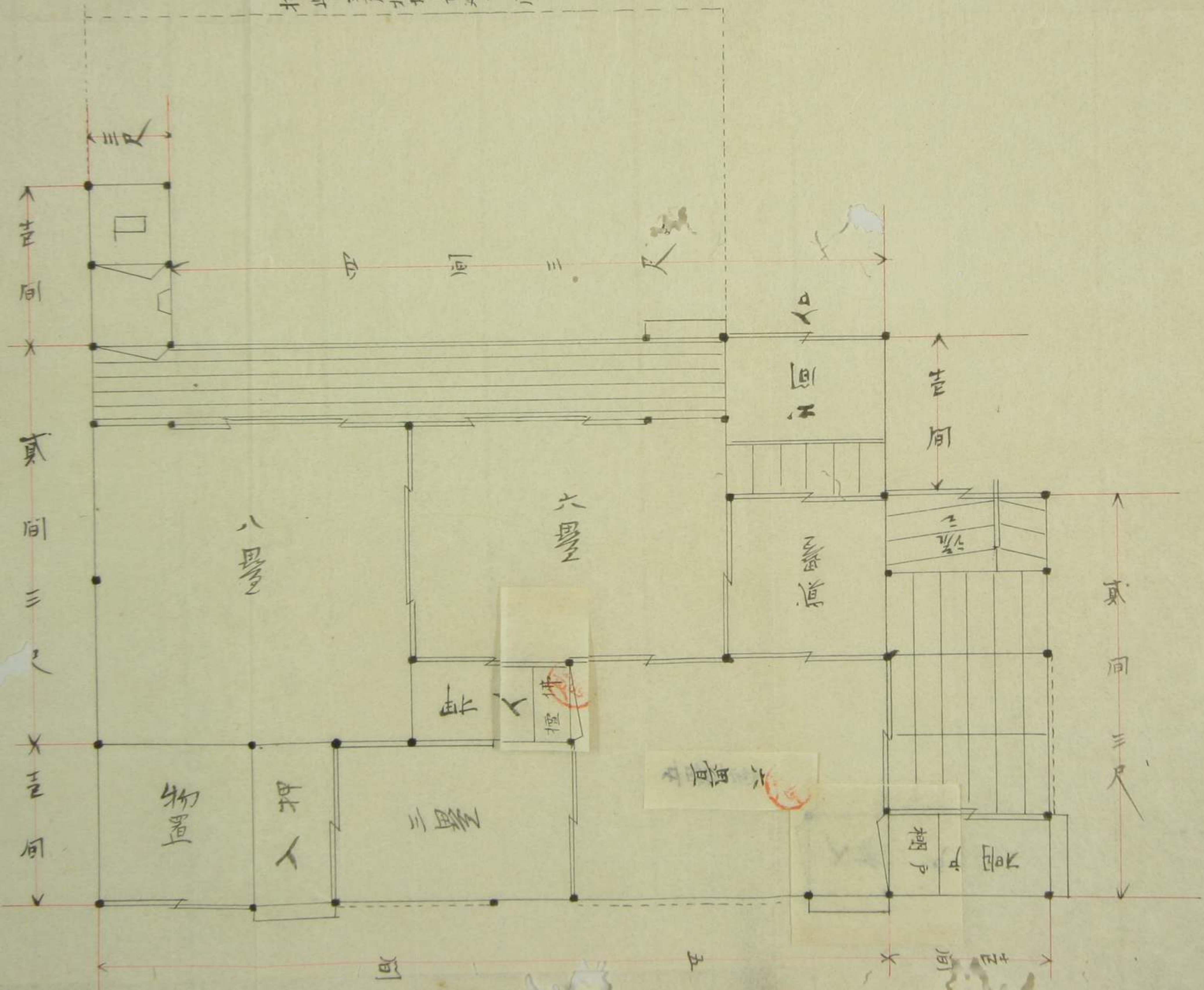
物境所面度并一棟木ヲ以テ其石を流木田土法出此
月等之内出テ其并此條也此列也其入尺面ヲ以
節之并此條也此列也其入尺面ヲ以
節之并此條也此列也其入尺面ヲ以
此節之并此條也此列也其入尺面ヲ以
其節之并此條也此列也其入尺面ヲ以
其節之并此條也此列也其入尺面ヲ以
其節之并此條也此列也其入尺面ヲ以

外此急連子... 物子戸... 部... 其... 物...
 其... 其... 其... 其... 其... 其... 其... 其...
 其... 其... 其... 其... 其... 其... 其... 其...
 其... 其... 其... 其... 其... 其... 其... 其...



物置

折思三戶收齊長邊七間



建坪貳拾坪五合

一金長尾巻八圓

約定書

右者長尾巻長尾巻新渡りて速先由田岸

前記之金を多と以て或は後取に落しお成り付く事
固面仕様ありて通念入出来可仕在依之左之
今條之通比去く物之仕在也

一 東吉廿日より署名
西天除十二月十五日記

一 多お違皆出来可仕在事
一 皆出来物之目限りあり 落来不致時之其



惣のりより、落取之は違つ物定にして一日付
後及金多る万ふつし金類を毎日上納
可仕事)

但市人之納金、重支其時ハ保証人より速
上納可仕事)

一 仕標書おより圓面子際り粗造或ハ不堅固者
作り以多し一其時何ヶ度も指差之通
取直し一市中尤手書一より生ずる増費ハ
一切自弁 勿論、此等可仕事)

一 唐摺又ハ摺標形おより節ハ重初之仕標書
おより圓面ハ掛ヶ紙せし仕標書也一上下
掛掛ハ摺序之上形、およりも補正仕事即
ハ費重之増減ハ細書可仕事、此等可仕事

此摺印可より下ハ其者之手續不仕分ハ決而
入費重出下ハ不取願可仕事)

一 請取申市人逃亡其他故障お生し一其ハ
保証人引更請取申可仕事保証人亦故障
お生し一此免相取可仕事ハ木枝其他此
建築ハ付多市場所ハ持込太多物ハ其儘子
お細免若代人多儀ハ出来形ハ歩通之
重額出下ハ後一可仕事)

一 皆出来物之目限前とも仕事抄形可仕
し一其物定目限前子皆出来之目見法
之者之時ハ請取申免被仰付しとも其儀
申上官教ハ物多し其甚し一此等可仕事

前條之通り、此等件、
一、後、原、在、出、渡、候、儀、
八分通り、
八分通り、
皆、本、來、此、見、分、濟、之、上、出、渡、
与、下、也、

但、本、來、形、分、通、り、之、儀、
此、見、極、多、可、下、也、

右、之、條、確、
保、証、人、
若、後、證、連、可、物、定、書、差、上、也、

京橋區

新富町七丁目三番地

赤神富治



系指區

柳町五番地

栗原源藏



明治 年 月 日 保証人

京橋區

本、下、場、公、田、目、四、番、地

路、小、二、番



保証人

大藏省用度課

管錢掛以中

記

米倉浦内石根裏作打の法書

倉内空壁 古園 教教用 諸子 三平

佛入書

香金 九月 拾九日

内金 四月 拾九日

金 九月 拾九日

山東の多作
香根裏作 年四降大

大正三年

香中 美



金 五拾五文

喜入是世代を以て

金 七拾文

大寺所

赤
小
金
七
百
五
十
文

但
言
三
百
五
十
文

金 三拾六文

庭室 喜入

金 五拾文

自前迄降るる中
由是推定す

右の如く此の如く

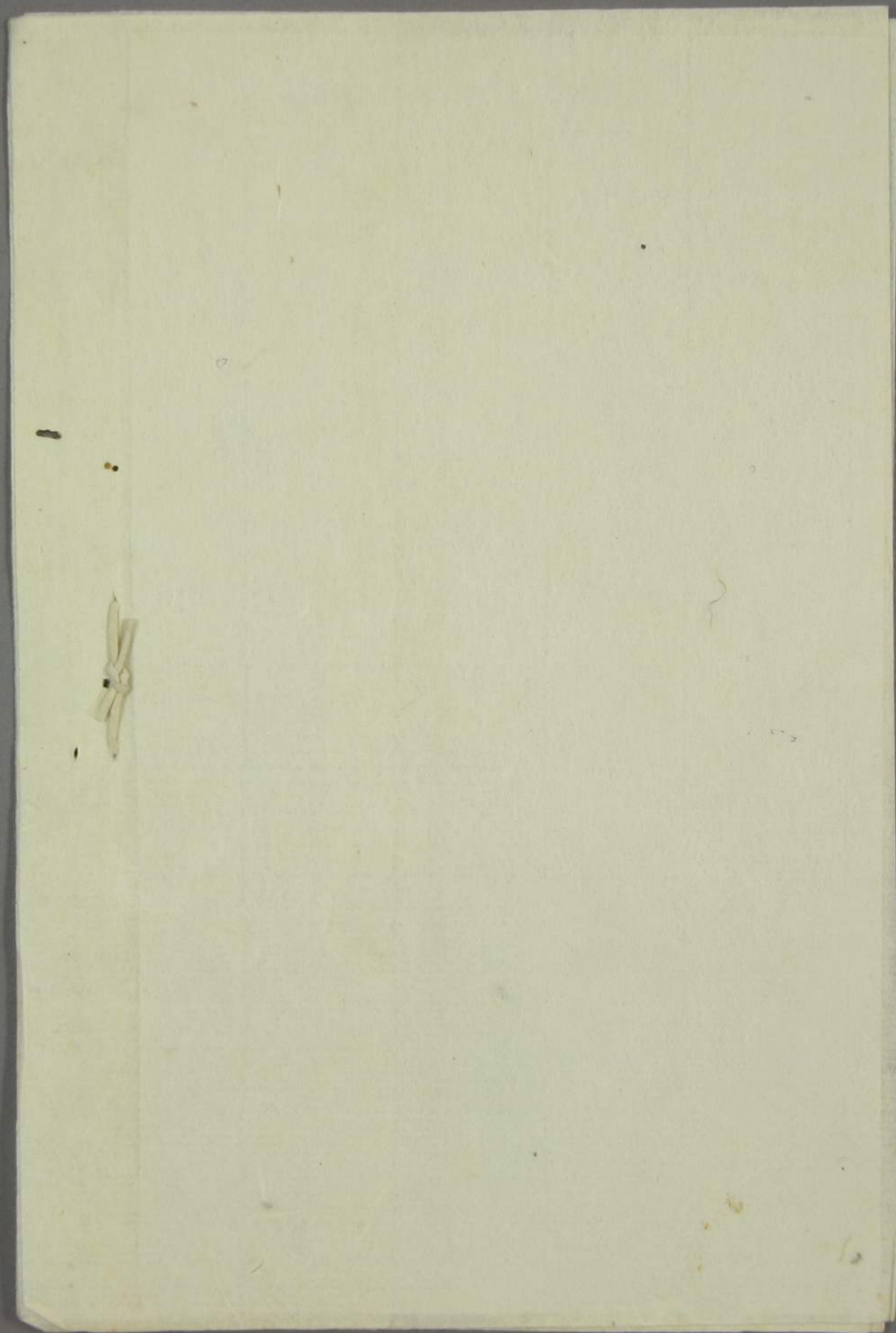
册在十二年

吉那島

大隈様

執事

水申



記

佛事館所定入口トモ之指ニテ所ノ西所
多ク洗リニニ編塗トモ接所

一 寺指五月之指所

亦定入口トモ之指ニテ所

但ニ寺所三月之指所

一 寺或月之指所

ニ階大圓ノ所

一 寺或指八月也



右 正 為 入 士 來 廿 廿 廿

以 后 十 二 年

六 十 二 日 六

大 正 十 二 年 十 月 廿 二 日

大 藏 官

菅 原 謙 一

法 務 省 中

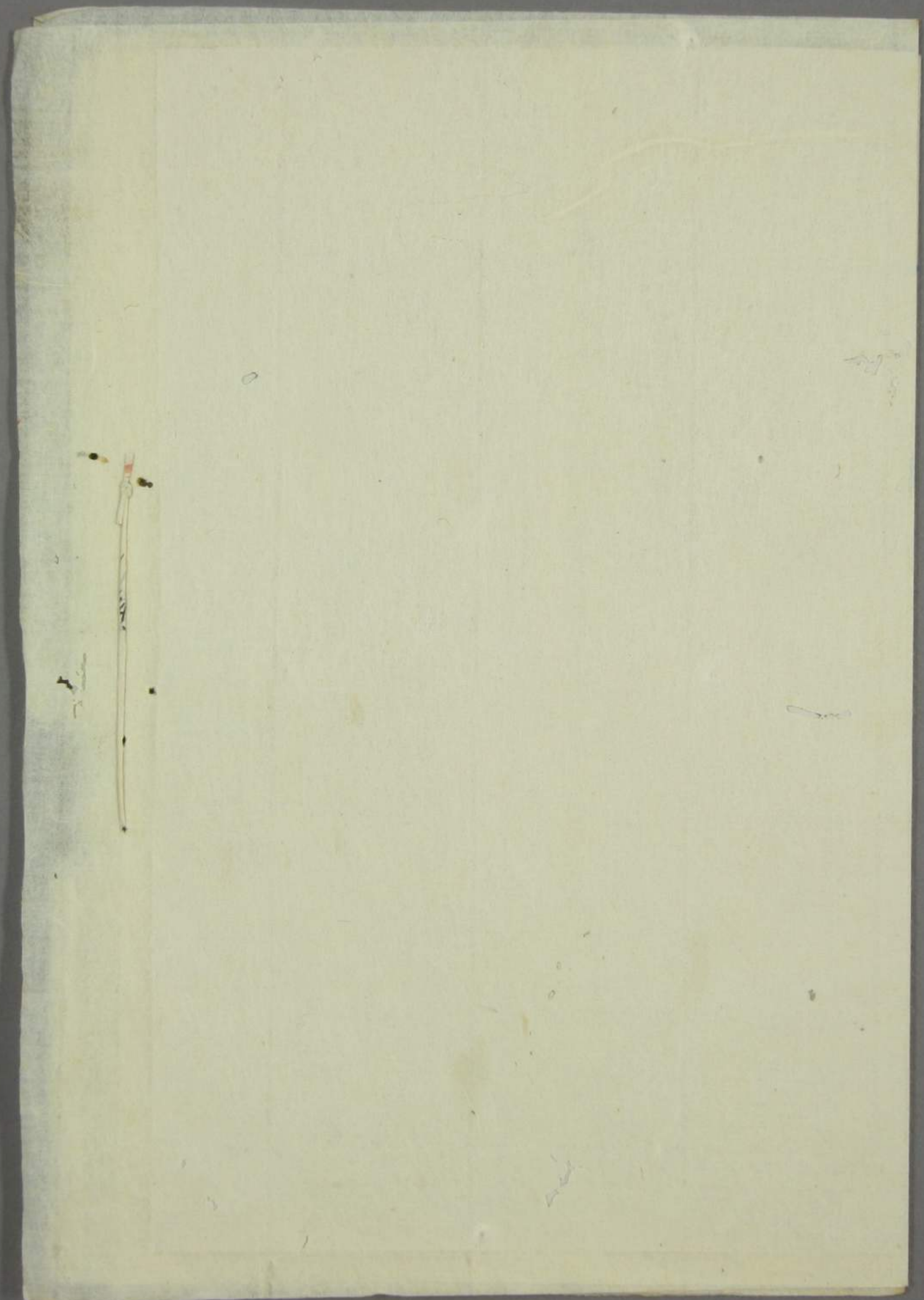
憲 貳 拾 六 所

通 路 五 々 所

大 瓦 貳 々 所

三 拾 三 々 所

右 丁 憲 通 路 其 梓 外 面 内 務 省 知 子 階 子 為 多 設 力 之 不 箇 所 五 箇 々 々



記

清本館天井蛇版リ三塗直ニ調

惣坪云板四坪

代于板月ツ指録主坪ニ付糸板

六ノ通、巾出込也

以居ナク

六千下ノ言

大坪係方巾



大藏書

普傳書

出傳書

印間内其階上下共六室天井蛇腹口三室
坪数不測云

一言坪三拾四坪八分

長^子止^内柵四間其下其室

其夕室

坪数不測云

日^{リコ下}柵壹間其下其室

之

日^{又口}八間其下其室

之

記

御本館内天井乾腹ワニシ
上等古佛塗直之他ハカクカキ入直

右三行
金三行

右三行
金三行

明治十三年 松野

十月廿一日 藤野野矢

古坂野矢郎



大藏省
官務課
庶務課



長年教ふ力世に盡す
一ニキ塗る費用

一金に指す月

刀指す月

然るに指す月

金に指す月
指す月
指す月
指す月
指す月

石通 市橋長

十三兼一二月



記

御本館法内ノ壁
ペンキ塗キ程リ甚

右上等書体ニ付

秋ノ三葉小

全ク形ハ浅キナリ

中等

重々書体ノ人々

重々書体ノ人々

右ノ書体ノ出来ニ付

明曆十三年
十一月廿一日

右大臣左衛門

大藏少輔

皇孫法親王
御符所中

平館之間 廊下階子出 上下共
八ニキ塗坪敷調

一 言坪 八拾壹坪 三言

内譯

九坪 九言

玄關右方廊下

高九尺 五寸
長延五拾八尺
以坪拾五坪 三言
内蔵坪之

六尺五寸 七言
四尺 七言
三尺五寸 四言
白 白 西言八寸

九尺
四尺
其
其

六
其

玄
關
口

高九尺
長三
其
三

八尺
四尺
六尺
其
其

其

拾四

內
廊

高
長
其
其

八尺
四尺
六尺
其
其

又

其

其

階
子

其

內
漸

又

拾
其

高
長
其
其

内減三寸五分

八尺五寸 三寸所 以作 或作 八寸五分

不

指 或作 四寸 指 四尺 守 刻 刻 刻 後 乃 若

衣

指 作 九寸 九寸 立 開 右 寸 寸

五寸五分 指 八寸 以 作 指 五寸 五分 寸

内減三寸五分

九尺 或 寸 或 云 以 作 或 作 四寸

八尺 寸 寸 寸 寸 或 作 三寸 寸

衣 作 八寸 寸

九寸 八寸 九寸 寸 日 九寸 寸

四寸 八寸 或 寸 寸 以 作 指 四寸 五分 寸

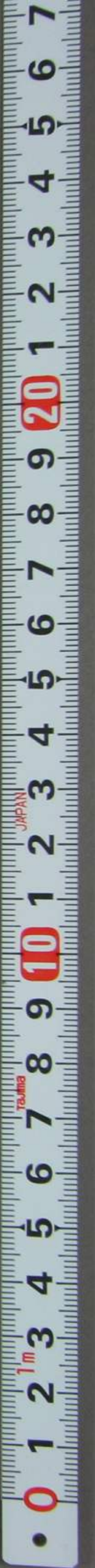
内減三寸五分

九尺 或 寸 或 云 以 作 或 作 四寸

八尺 寸 寸 寸 寸 或 作 三寸 寸

衣 作 八寸 寸





記

一 大塚様所内河津新井戸
二 塚田高名大川
三 河津
四 河津
五 河津
六 河津
七 河津
八 河津
九 河津
十 河津

合金致指致内 日指上

日指

金 指致用致指上
三指七平 全三指三

金 八月七指出
指四人 全六指致

金 七月廿指出
六人 全致指

右之通り御座候也

明治十三年十一月

東京洋行

大蔵省御用印係

常務掛清伸

井戸亀甲石流三六十九天四万加税費用
概算

一 金貳拾三圓三拾三錢五分

内譯

金拾貳圓四拾七錢五分
印中係 三拾七圓 三拾三圓

金九圓三拾七錢五分
拾五 三拾五

金壹圓七拾五錢
拾五 三拾五

ニ

邸内井戸家形亀甲石流之殺仕極書

一 井戸家形鳥居建四方屋根 吉ヶ所

日亀甲石流之六廿九尺四方 日断

右在極在兼井戸流之放之新規家形柱根伐ヲ致シ

圖ノ如根固ノヲシテ埋固ノ如シ圖面ニ書シ

通入急急兼一甲修事

邸内井戸家跡電申流ニ加設費用概算

一 金 五拾四圓四拾貳錢五厘

内

金 貳拾六圓八拾錢

内譯

金 拾八圓五拾錢

亦找壹式

金 六圓貳拾錢

大工等拾人
金拾八錢

五壹圓貳拾五錢

五壹圓貳拾五錢

五七拾五錢

五七拾五錢

ン

五貳拾七圓六拾貳錢五厘

内譯

五拾六圓五拾錢

五拾六圓五拾錢

五九圓三拾七錢五厘

五九圓三拾七錢五厘

五壹圓七拾五錢

五壹圓七拾五錢

ン

記

大隱様清好内表為下名録在徳筆之書し
存年事多手傳食口与地名傳品共清力貴

一屋三月拾貳日 出宛

由行

金彦内拾貳日 石屋三人

金彦内拾貳日 手傳五人



古之道法耕下子年終上候也

明倫彙編
士存

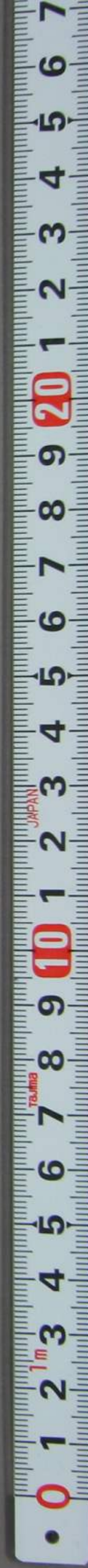
一粟系源藏

大藏者

用者保

清年

大隈小邸内積書



大恩味助也

德

山房の月三

一全以月如亦之美 上列國畫の美

是れは月全の亦全美也

一全以亦之美 上世録の美

是れは月全の亦全美也

一全以亦之美 忠恕の美

是れは月全の亦全美也

一全以亦之美 忠恕の美

一全以亦之美 忠恕の美

是れは月全の亦全美也

一全以亦之美 忠恕の美

是れは月全の亦全美也

一全以亦之美 忠恕の美

一全居月... 敬重三十一

全居月... 敬重三十一

一全居月... 敬重三十一

全居月... 敬重三十一

一全居月... 敬重三十一

三十一

一全居月... 敬重三十一

一全居月... 敬重三十一

一全居月... 敬重三十一

一全居月... 敬重三十一

一全居月... 敬重三十一

