

114  
A4743  
27



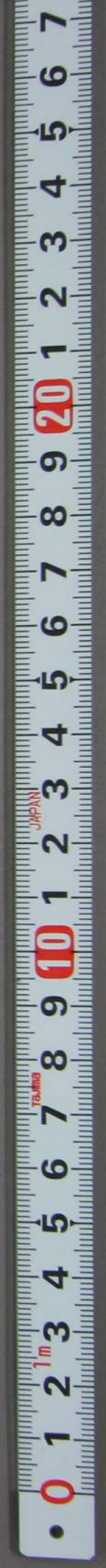
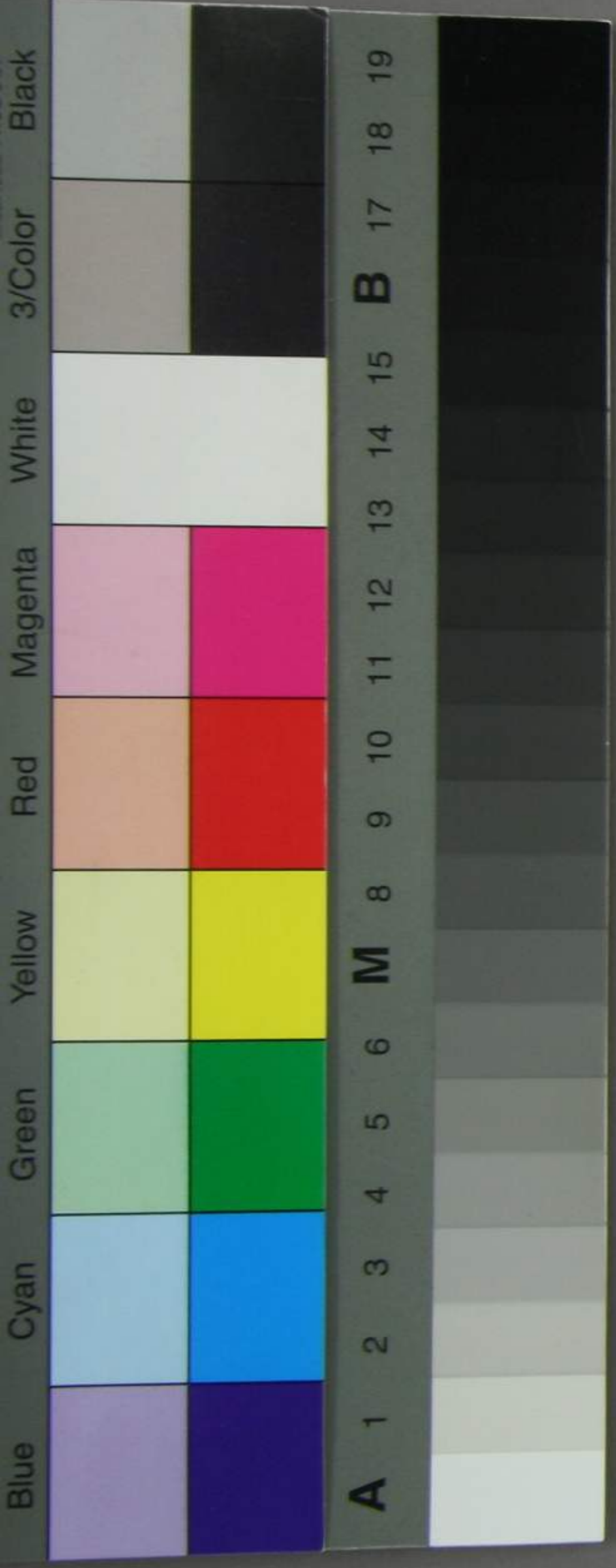
記

大陽孫清公内侍通判清公地極名彰中  
佛公身内親名三枚中一云書石表在  
南石表投折角七平五分是云石表在  
石表在石表在石表在石表在

金 四四七指五沙

内紙

御書





金或内上格為五尺

言者  
七寸半

金三指為五寸

金卷内比格為卷 右寸五分

言者  
金三指為五寸

金或指中少一 寸信 寸入 金以指為

右通之佛座候 以上

以長十三寸  
十一月

大系有田原

東本淨苑

一佛柱末下南 石垣築之  
石工佛座用佛力費

十月

廿二

五

廿三

五

廿四

但言者  
右系築境  
或言指為五寸

一金卷内或指為五寸



古石之通

明倫彙編  
十月

東平侯府

大藏書田家保

善後藏書

大隈棟印内

記

一金七圓之存錢 中早宜是也

一金一圓之存錢 增銀一圓之存錢

一金三圓之存錢 甚好 刺手智

亦有板也 此存之是代



自三卷卷二日全居此後

一全居三卷卷二日全居此後

可直以水定

十月三日

梶川久郎

大藏省

管轄部

記

一全居三卷卷二日全居此後

自三卷卷二日全居此後

一全居三卷卷二日全居此後

自三卷卷二日全居此後

一全居三卷卷二日全居此後

古分取



但三層是白會居以美

一册全居各圖水居  
六錢也

百通也

十月三十一日

梶川文太郎

大藏省

管管武也

冲

元隈榎印内

及下力水

表下水

御身家裏下水

御次下湯所下水

二角敷下水

同所下水

五口下水

長百五尺間  
中下

長百六尺間  
中下

長百尺間  
中下

長百尺間  
中下

四ヶ所

白居居土圍也



但三卷之白會居以...

一册全在卷四水居

二錢

百通也...

十月三十一日

尾川文太郎

大藏省

官符武古中

池

元隈榎部

及...

表下水

長百五...

御身家裏下水

長...

御次下湯所下水

長...

二角敷下水

長...

...

...

...

...

...

...

...



右之度乃信在御下位之旨之度

平初之片也

下之味了

上方  
中安山信法

下藏者

如信經時

西本

社

大隈後部

雅多信乃實書為前為信經年始

一東門 内ニ本ヤウニ

余の六く

此信經年乃信經也

右之度乃信在御下位之旨之度

平初之片也



東山子如

右之廣信度神下位之有之度

平初上片也

下

上方  
中

下藏者

加智羅

西

下隈後

雅多信

一東門

余の六く

信

右之廣信度神下位之有之度  
平初上片也



十三年一月八日

大藏省  
勘定奉行  
御印

大藏省

勘定奉行

御印

上届梅折所  
御印  
御印

全貳拾四円拾二銭二厘

上届  
御印

合八分

但し  
御印

右ノ海津産

十三年十一月

海津産  
御印







記

上意標取破土等五し坪調

之より格尺六寸

格 八格六尺

此坪或取五坪。八夕

内引坪分

之より八尺五寸

格 七尺

此坪五坪六合六夕

之より八尺五寸

格 五尺

此坪七合

五ヶ所

二ヶ所



言多し  
横之ふふし

此坪八合七夕

言多し  
横之ふふし

此坪七合七夕

言多し  
横之ふふし

此坪四合七夕

門坪一合七夕

言多し

言多し

言多し

言多し  
或新坪の言八夕

力足通の言八夕

此坪十三年  
言多し

言多し



子

好古中世相雨漫月夕ウキヤロト、標度也

谷長三言垂、棟カル、長四力垂、説

志強、白洋、倉下、上、如、嵐、澤、倉、如、印

津、庭、内、半、在、如、石、カ、ア、ト、に、積、古、雨、如、五、し、有

御、力、用、積

合、金、四、円、五、銭、貳、匁、四、厘

内、訳





茶

好友中相和漢有月夕キヤロ、硬度中

谷長三言並、棟ガル、長四力並、説

多強、白、漢、下、月、上、如、茶、降、有、如、如、

海、庭、内、半、在、如、如、カ、ア、ト、に、強、而、如、如、五、し、

御、力、用、積、

今、金、四、月、之、額、又、入、四、重

内、訳



丁巳年

一 巨友 五ノ

一 日 五ノ

一 日 五ノ

巨友 五ノ

金 五ノ

金 五ノ

金 五ノ

金 五ノ

代金 五ノ

五ノ

日 五ノ

日 五ノ

日 五ノ

日 五ノ

日 五ノ

日 五ノ

日 五ノ

日 五ノ

日 五ノ

金 八ノ

金 七ノ

金 七ノ

金 七ノ

金 七ノ

洋着 五ノ

洋着 五ノ

洋着 五ノ

洋着 五ノ

洋着 五ノ

洋着 五ノ

洋着 五ノ

洋着 五ノ

洋着 五ノ

洋着 五ノ

ノ











全三月四日

八中

三月廿五日

全三月九日

中

三月廿五日

一

白

三月廿五日

右海御産

十二年十一月

塩師代

二階煥棟大に以て新積玉しと名

九月二十日

同 同 同 同 同 同  
同 同 同 同 同 同

同 同 同 同 同 同  
同 同 同 同 同 同





長手白

不六人下

代金二角拾又

手他白

一五一人

代金二角拾又

代金四角拾又

石之海

十二年十二月

増修他

手他白  
代金二角拾又

日或

〇

代金四角拾又

〇

御印内巡查佐新

中  
張  
〇  
〇

印内在来時在用毛ッタル指先積立

積立滞入用積

合金九拾四又

金四拾又

毛ッタル

〇  
〇



東東

東東

長手白

不六人下

代金三角拾又

手他手白

代金三角拾又

代金三角拾又

代金三角拾又

代金三角拾又

十二年二月

増徳

東東

日或

御印内巡查後所

中 二人

印内東東用毛ッタル指

立之御入用積

合金九拾四又

金四拾又

毛ッタル

金四拾又



金卷七

漢春

金卷八

春

金卷九

子

石之海部  
十二年十一月

增補

