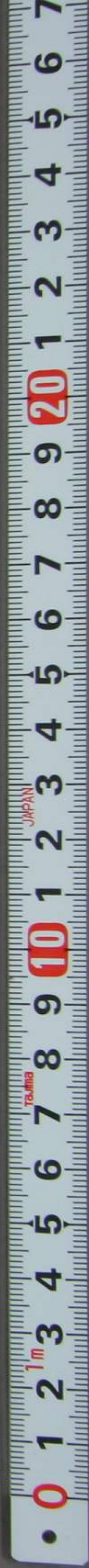


赤神富太郎



在東洋館方設書局
費積書

大隈公卿邸内



414
A4743
17



大張公卿邸內在來書家川方改
述是以上書模內譯書

一全五卷五月八日抄

由海

一全八月書卷代 校市代

一全改終五月 大正年間訂

一全五月 川方書金一

一全古月五卷涉 土居書柳
古梅書用

一全四日

角沙舞手書
古唐平手書

一全七日

古唐平手書
古唐平手書

右
お見様中
也

古唐平手書

古唐平手書



大藏省用
交課

管
鑄
樹
中

約定書

一金銀の用紙



右方大張の用紙は、前記の用紙と同様に、

前記の用紙と同様に、前記の用紙と同様に、

前記の用紙と同様に、前記の用紙と同様に、

前記の用紙と同様に、前記の用紙と同様に、



惣よりしるし落成之日違物定して一日付
後戻金多る百ふりし金類を毎日上納
可仕事)

但市人之納金、重支之時ハ保証人より速
上納可仕事)

一 仕様書おきり圓面子控り粗造或ハ不陸固有
作り以當しし時ハ何ヶ度もて申指當之通
取直しし中一尤手書ししより生ずる控費ハ
一切自弁 白論 申せし事)

一 廣増又ハ控様書おきり節ハ節切之仕様書
おきり圓面ハ掛ヶ紙おきり仕様書控りし下
掛掛少控申之上形、おみても御旨仕事
ハ莫重之控減明細書おきり申出御旨是之

出控申可下ハ美者之手續不仕分ハ決而
入費重出下ハ不取願し事)

一 諸原中市人逃亡其他控除お生しし當ハ
保証人引更皆出来可仕保証人も亦取除
お生しし由免相取御旨ハ木枝其他此
建控申分多由場所ハ持込大る物ハ其儘
お細免若代人重之儀ハ出来形ハ歩通之
重額出下ハ後しし事)

但分通りハ掛掛、おみても見極め下し事)
一 皆出来物之日限あとも仕事抄取し
し物定日限あとも皆出来之由見詰
之者之時は諸原由免控御付しとも莫議
申上旨教以物多し其旨しし由分細

前條之通り水取計に多少の事あり
一 後項之水取渡に儀、建業五分通之時、
八分通に、以る時、有、及、此、水、取、形、之、
八分通り、以、水、取、渡、に、水、取、形、之、
皆、水、取、形、之、見、分、濟、之、上、水、取、
と、事、あり

但、此、水、取、形、分、通、り、之、儀、ハ、水、掛、り、ニ、お、お、
水、取、形、之、事、あり

若、之、條、之、確、也、物、定、仕、事、上、水、取、形、論
保、証、人、ニ、お、お、事、決、之、違、約、之、仕、事、依、之、
若、後、證、連、行、物、定、書、差、上、事、也

新橋區

新橋町七丁目三番地

借入人

兼神尾信隆



同區

新町五番地

兼原源藏



明治三年七月廿日 保証人

同區

本八坂云町目見番地

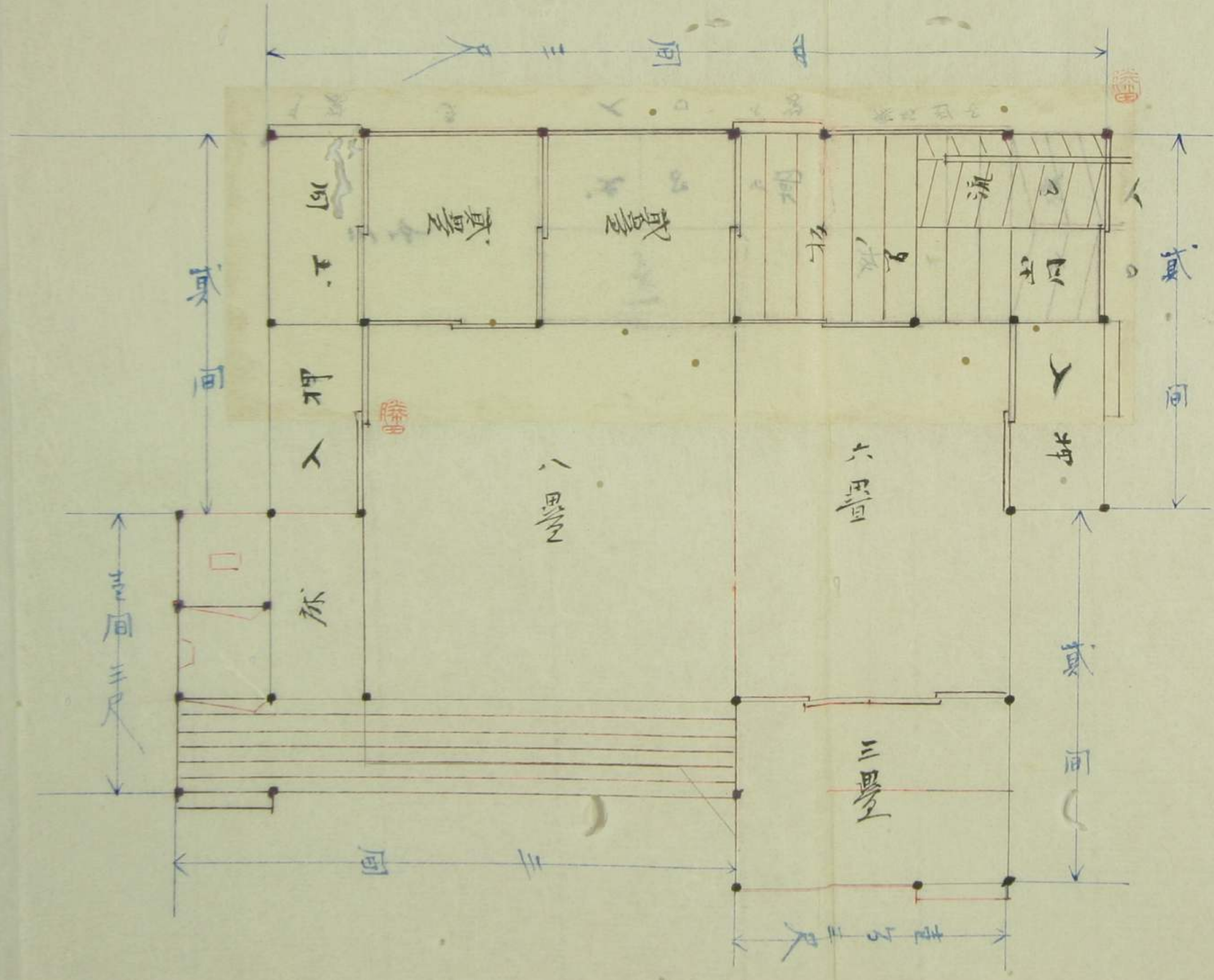
保証人

小野小三郎



大藏省田度課

菅錫掛以中



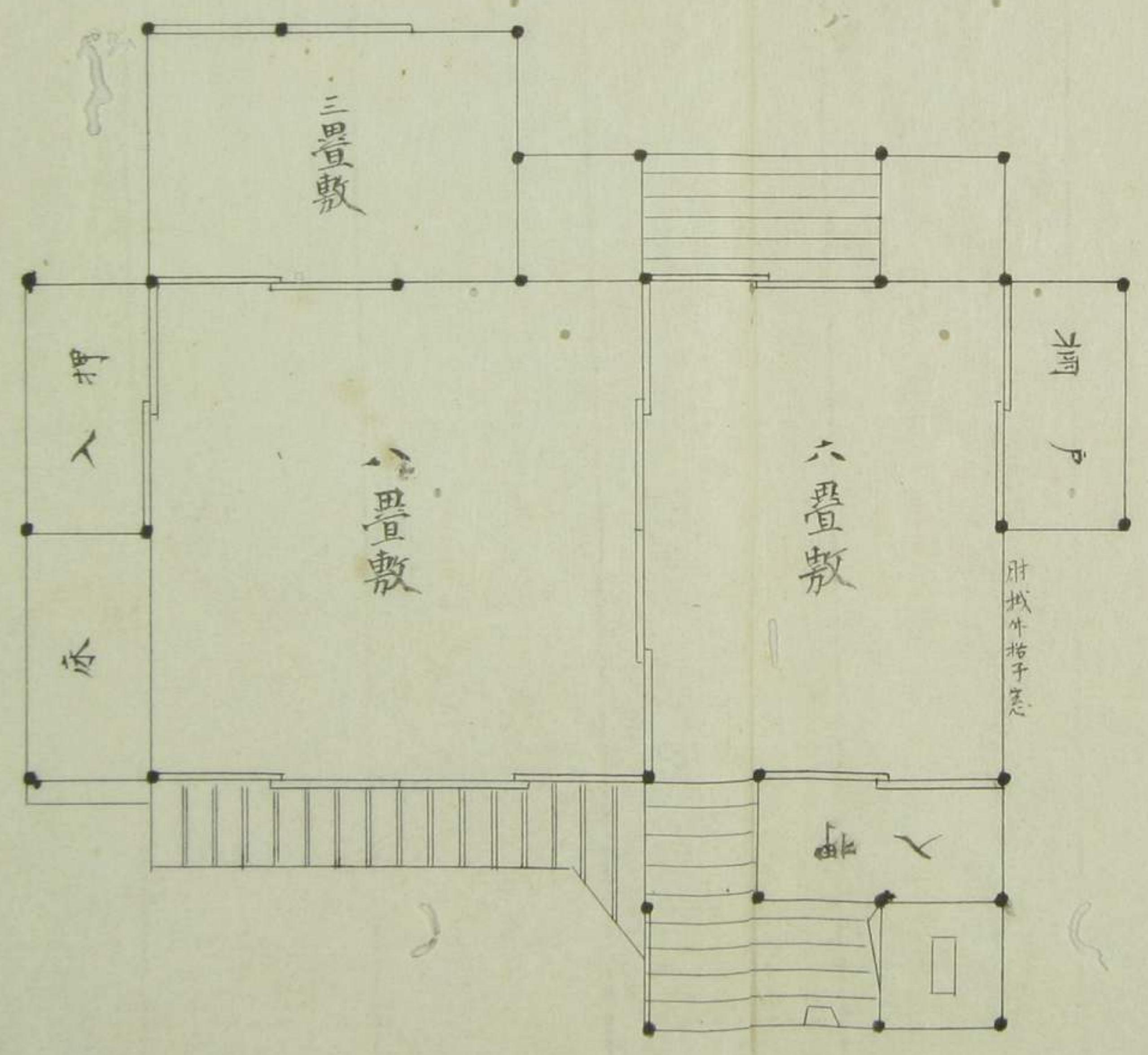
引建乃本圖
 女建坪拾六坪五合



三層樓圖

建家百形圖

此建牌於其伴五合
外一級例



天

一 全九の之残

古の通の事仕能也

明治十三年一月十日

長江の舟馬南越宗
曹長長
但
六人

春家印

大蔵者用渡深

宮繕撰
清中

記

一 所反床家社海衣仕給り八俣道
修小鬼板在尾若処凡也
下宗也、時向キサニ油
而老及反授也神所給玉形
有法キ止教也止也
乃乃其方ニ得也信也
廿八日
力

右九ノ一ノ一

下紅ノ一

右受貞人

赤神馬多

上

印部月以長家老位居 務法給一階子紙法也

記

印ノ費

金五十七日七枚五枚也

由決

一金五同六枚五枚

或言はば建次有角 是口
右勝中書中 代長長 是編倍
右有前左平 是出 揚子部平
以子部中 是 是金也

右是長 是角 是口
仕振右日也

是言 是長 是角 是口
仕振右日也

一金五同六枚五枚

一金五同六枚五枚

一金高田三枝五段

一金九段五段

一金高田五段

右之通、乃云、東仕中

明治十三年九月、亦云

赤神馬名市



大藏省用紙

菅野

清中

高田三枝五段
九段五段

高田三枝五段
九段五段

高田三枝五段
九段五段

高田三枝五段
九段五段

大藏省用紙
菅野
清中

菅野
清中

大藏省用紙
菅野
清中



此上の如くして

記

一 全 月 之 形 也

上 早 宜 長 之 形 也

一 全 以 形 也

上 正 板 縁 之 形 也

一 全 之 形 也

長 形 之 形 也

一 全 之 形 也

直 之 形 也

一 全 之 形 也

中 早 宜 長 之 形 也

一 全 之 形 也

上 地 縁 之 形 也

一 全 之 形 也

長 形 之 形 也

一 全 之 形 也

直 之 形 也

一 全 之 形 也

中 早 宜 長 之 形 也

此上の如くして

一 全 之 形 也

長 形 之 形 也

一 守之部 孫

上 守之部 孫

一 守之部 孫

一 守之部 孫

一 守之部 孫

一 守之部 孫

一 守之部 孫

守之部 孫

守之部 孫

守之部 孫

守之部 孫

守之部 孫

守之部 孫

守之部 孫

守之部 孫

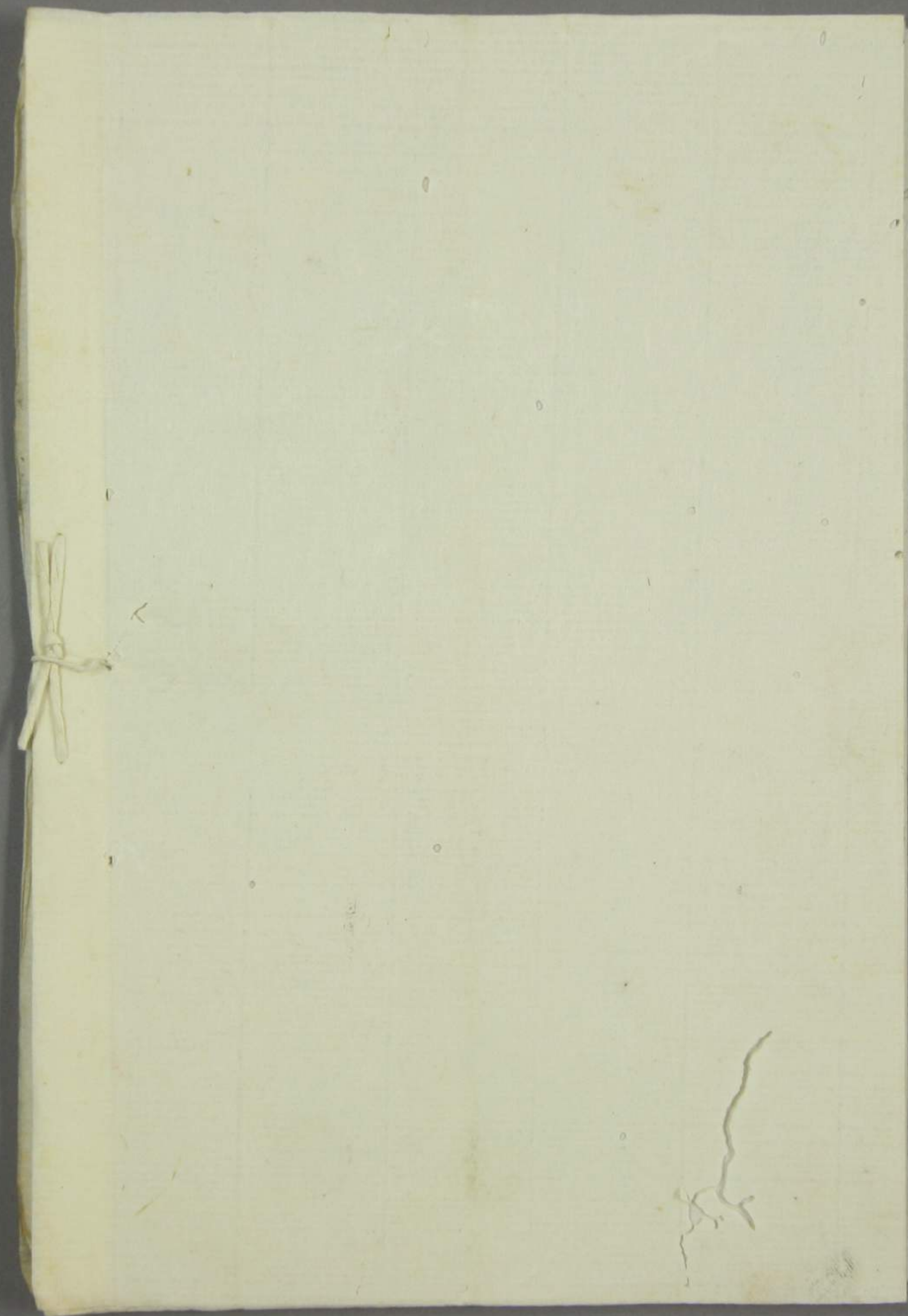
守之部 孫

守之部 孫

守之部 孫

守之部 孫





在末引建五長原換搭新殿三折成所

增入費

- 一 全七回六拾八錢入
- 一 全五回九拾四錢入
- 一 全三回五拾錢入

右二名
 左拾二名
 少部中出也
 左拾名

全拾五回拾貳錢

三刻下
 全拾五回拾貳錢
 全拾五回拾貳錢
 全拾五回拾貳錢



方

明治十三年

九月廿九

大蔵省用渡保

菅野成

清

森島彦

