

記

二ノ湯ニ美十一日

ガウクニ

内三新河第...

七五種本宮の行本世帯あり申イ中機下
揚口江りの神の共全のありた

七五新...

合々六美少指...

合々七指...



一 中書入長共十

七 本島りみ板道

今也系也格

今也系也格

一 二階入長共十

古も格ね本島りみ板道

今也系也格

今也系也格

口沃

今也系也格

今也系也格

一 口沃

今也系也格

今也系也格

今也系也格

今也系也格

口沃

内訳

本品一式 全三拾三巻
 全七巻 全三拾三巻

一 書小のり中を新に
 りし

あまらねる本内より所 仁棟の山
 全七巻 全三拾三巻
 全七巻 全三拾三巻

形が
 降

内訳

本品一式 全三拾三巻
 全七巻 全三拾三巻

一 書小のり中

本品は仁棟より所 持板揚り 仁七の山
 全七巻 全三拾三巻

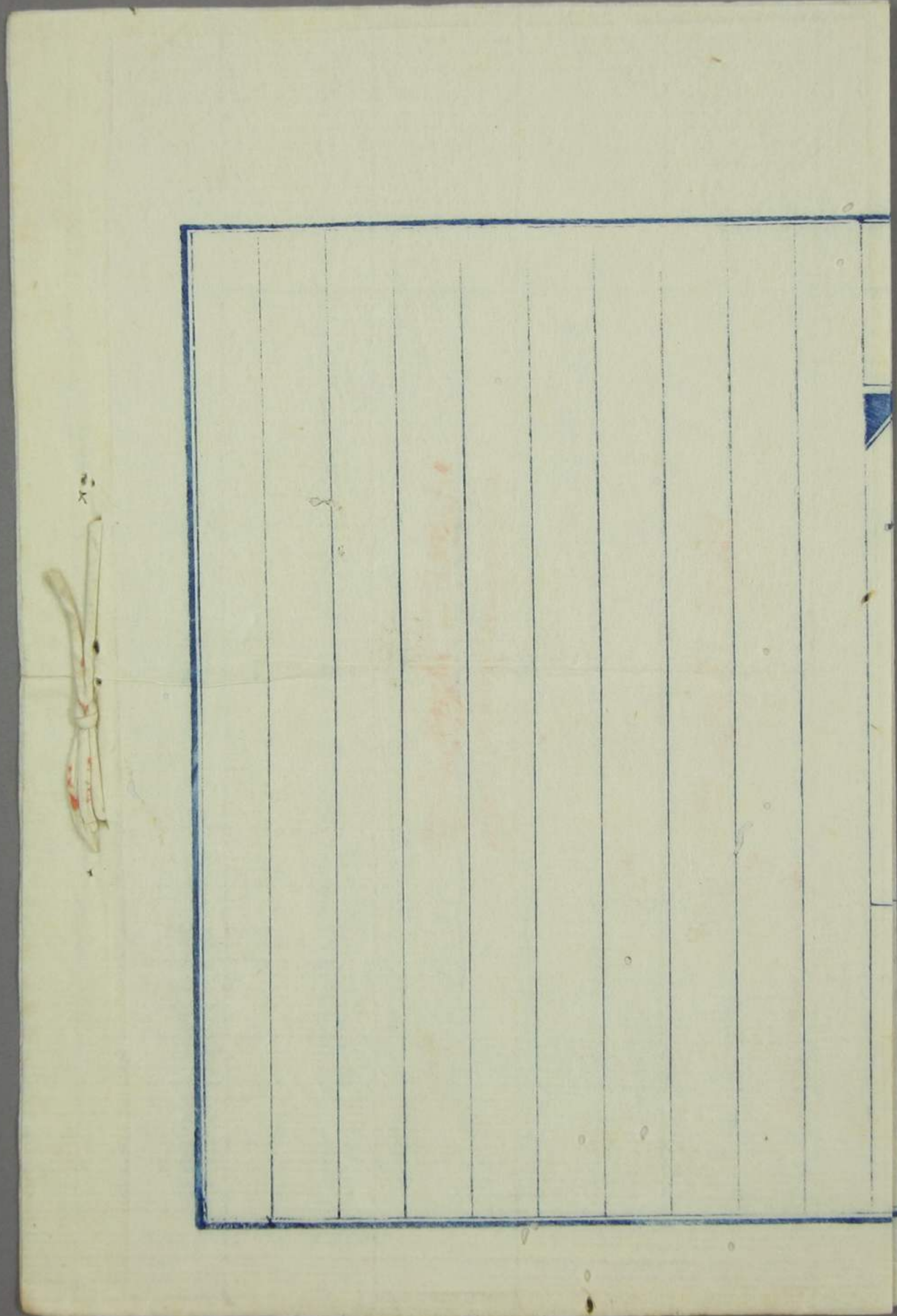
形が
 降

本品一式 全三拾三巻

古藏者

孝
結
文
筆





大隈様所奉館下志也
がうりや大小三石を口月
ワニニ外ペンキ漢後く書

一金
中在書第小石出

日次

堂九部石出 二階大用キタ口

石五石出
石出

石出並定不入口
石出



此は口文
三月廿四日

右等品物ヲ相用ノ極意ハ
出来由ノはせ

江戸町三丁目
大藏者

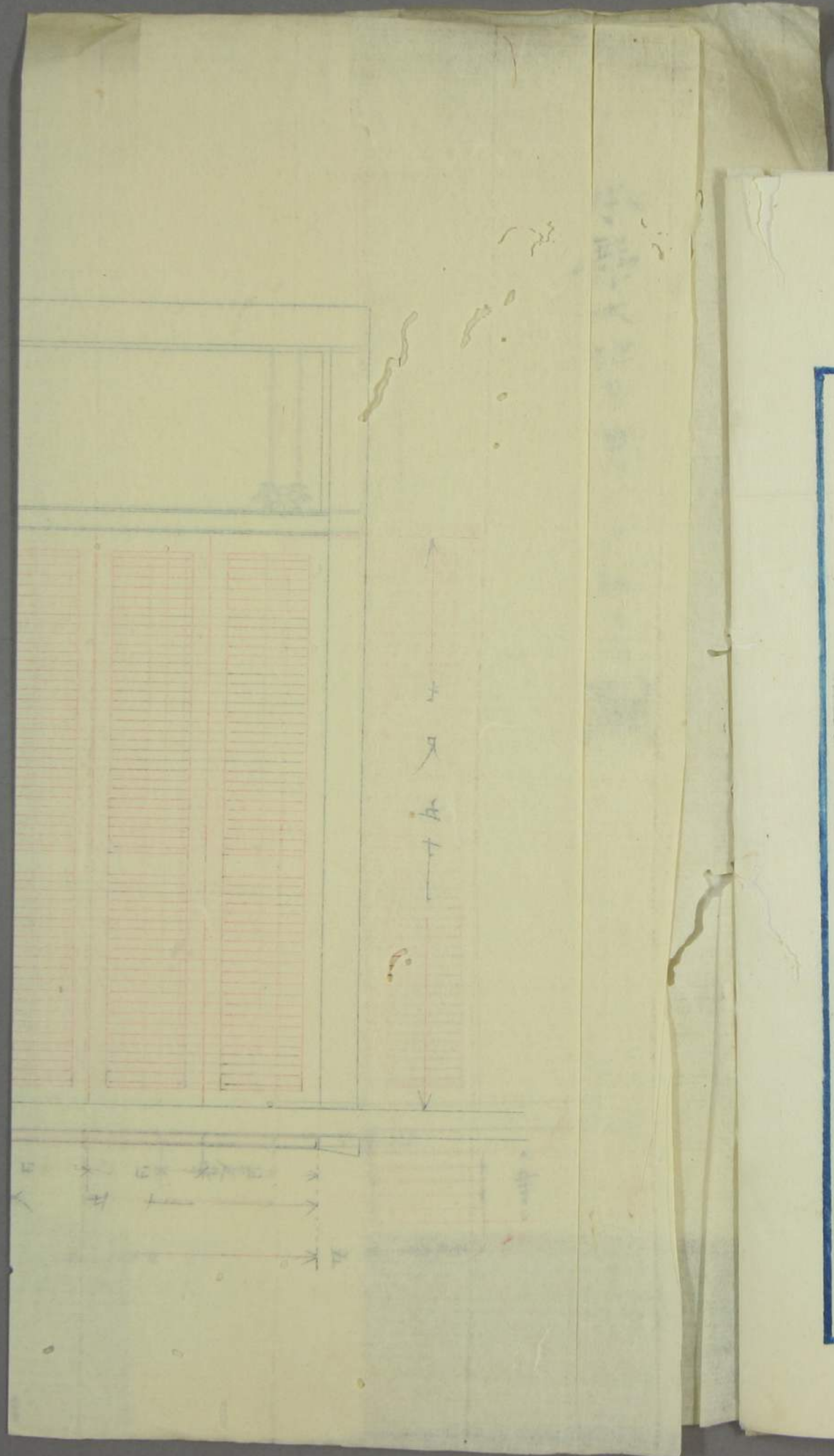
大藏者
大藏者

以積る者

西洋船客拾遺之所
連日屋平氏は特強人
平氏一武徳原侍也

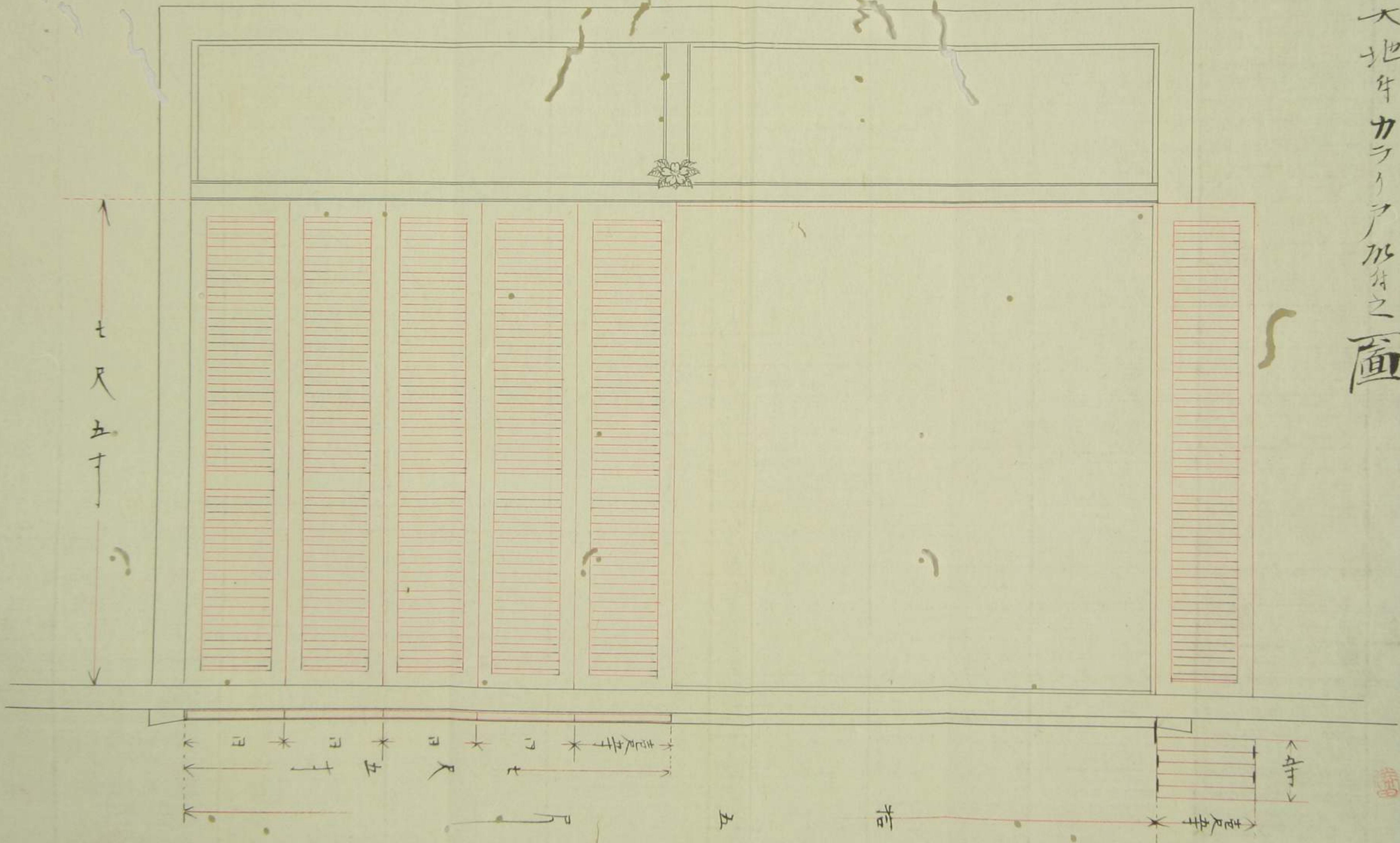
大藏者 三月廿四日

右等品物ヲ相用ノ極意ハ
出来由ノはせ



管賬書
 汪仔
 中
 錄

本館大池年カラリ戸及び之圖



新刻分

五ヶ所

下、一、一

七ヶ所

三階、一、一

中刻

少、少、少

北、東、北

下、一、一

北、東、北

三階、一、一

外、

武ヶ所

月、大、入、口

海、武ヶ所

油、口、中、高、口

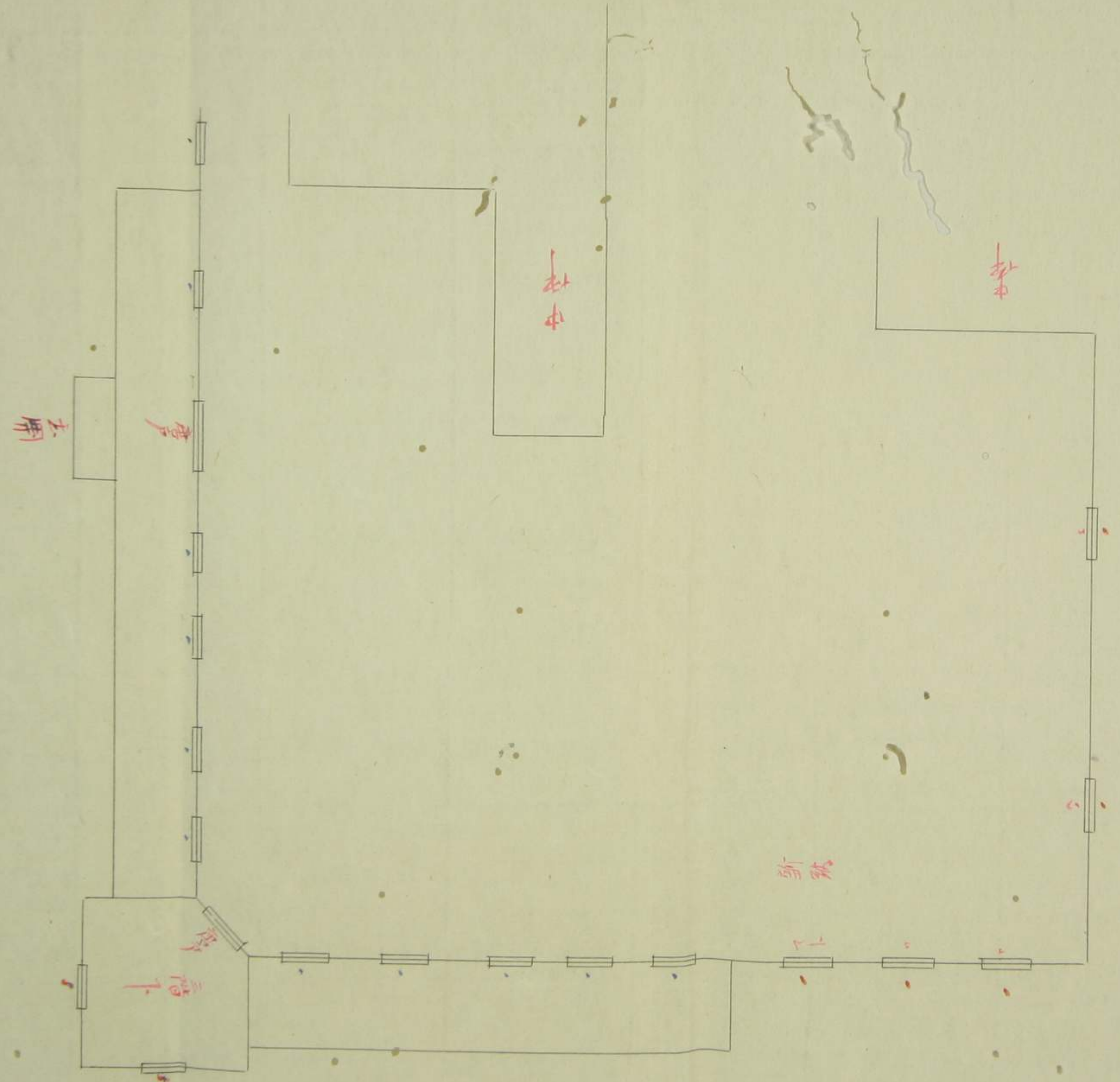
武ヶ所

便、所、下

少、少、少



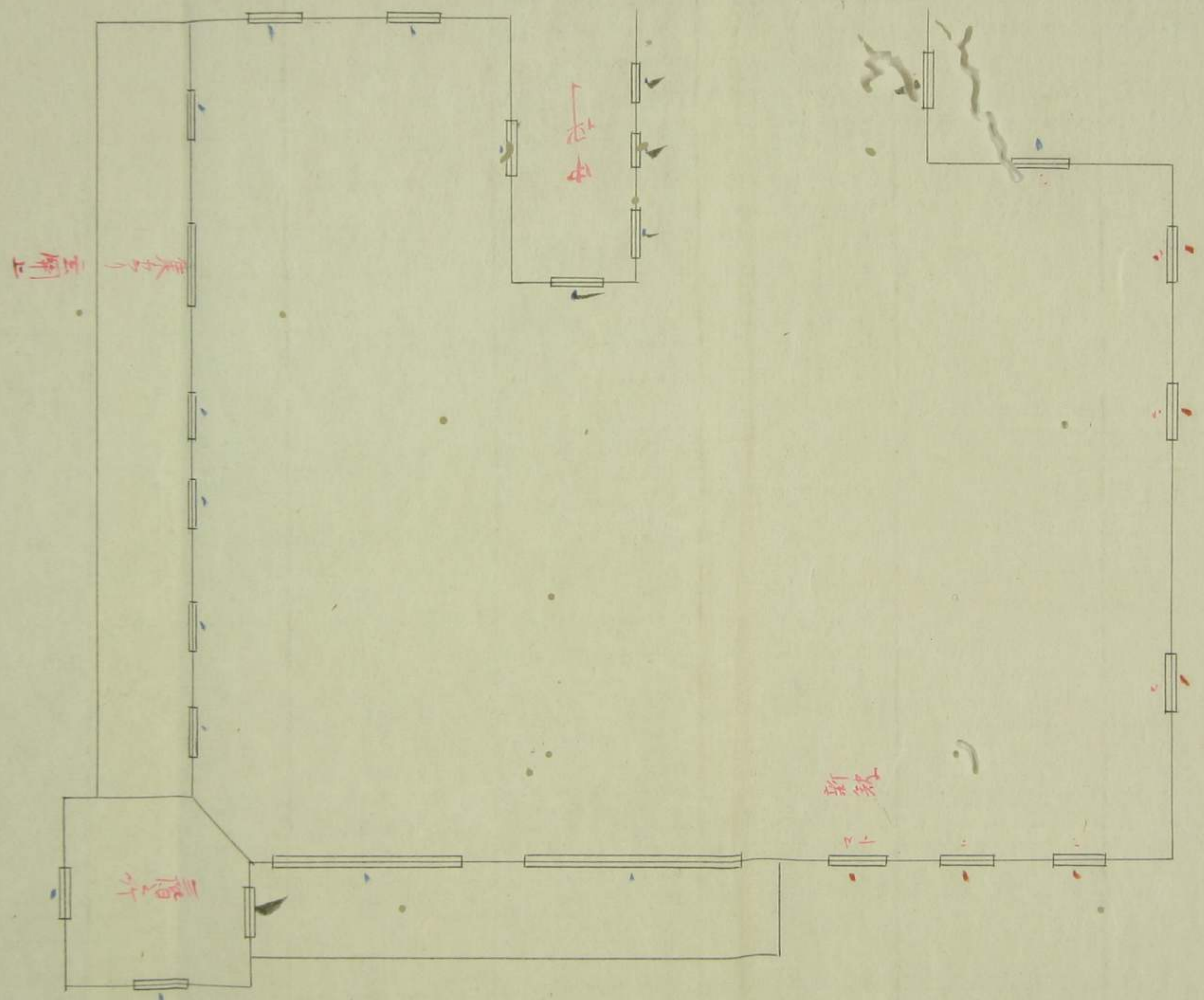
階下急之略圖



川在
海
心

第四十一行入路圖

階上口斷



右三河條時之西條橋邊...

以...

河日...

石...

...

記

大隈孫清邸の西洋館...

九月...

二...

...

...

...

右三河條時...

証券界紙

大隈様

為替書 概り中

明治三十二年九月二十日

考 悦三

西洋銀の利息の事
人は其の所
大隈様
右の通り
大隈様

大隈様

大隈様

大隈様
大隈様