

114
A4743
11



五言詩

此紙門前所及為今社屋一版
新紙筆迹書為三言

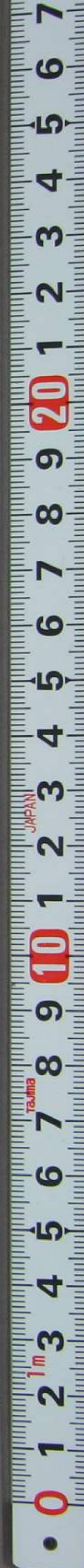
金長古卷三内卷七

金長古卷三内卷八

金長古卷三内卷九

金長古卷三内卷十

唐之通也



三
年
七
月
末
九
日

大隈公卿邸内

門衛兼馬丁部五平坊既新規建法之費

赤神宿公郎



大隈公卿邸内門街馬丁部屋并四堵
一廐新親建而邸内並有入柱在及之古栽在道内
相向而呈新親買入古石古尾古至左卿邸内
在朱之分取用不見積。

但二階梁柱之疊通一向存方引柱在左
并窓為石階石由法出小石梁架接也亦存
一石所押入也一廐隔之榻架坐而書近古栽掩之
在周表兩戶古平古草古乃寺柱架古木栽杉古
四之板小節也此古古古古障子古禪古用墨直
七治表無縁古古存用古也。

一 壹四百以於三月廿九日

但早修補石乃于同左并六通在
古蹟中其化一或古是也

右國通入言出東任也

七白中言

古神官印



大藏省目交課
營繕樹法中

大隈公卿邸内

門衛馬丁部屋平格廐新規建所費内譯書

大澤公市郎内門衛馬丁部左兵衛尉
一 既古中用新紙速保入費

此建輝廿五年六月五日

一 至四百改於三月廿日

由譯

一 至百改於四月
五拾日
新紙皇本代

一 至百改於四月
三拾日
大工手間
印合物代

一全抄成月
以抄成
七言方去式

一全抄三月
抄五身
七言身神
身神身神

一全八月之抄身
身神身神
七言身神

一全抄月之
七言身神
身神身神

一全抄月之
由法身神
七言身神

一全三月三抄身
七言身神
身神身神

一全抄月三抄身
七言身神
身神身神

一全抄月
五抄身
七言身神
身神身神

右之外神即月身
七言身神
身神身神

右通法身身

七日身

七言身神
身神身神



大藏省用高課
宮簿樹法申

記

大陽孫清郎内

清島尾石殿積り書

一太陽様御内御高麗土高下致間三方併置青三角
 石折角五指長白同折石長致五尺高折三方是余十
 致石除キ要石併置キ平七寸石折角上八小指平
 合口合指木上六寸之ヨリ一高指長入同折石高
 是之死大升四寸高四寸高三寸高四尺高有自廣御
 岩并石角名折角中折長白高社末社之迄

石金三指九尺九指七沙五尺

内折

金指七尺或指或沙五寸キ平寺六指崇
石代能傳年リリ
金或指六沙五寸
 金或月九指或沙五寸青高南指三平
石代能傳年リリ
金或指或沙五寸
 金三尺或指沙
岩并石之
或指三平
 金指四尺三指七沙五寸
石王寺高
或指三平
 金或月或指或沙
金指三平
但之石人ノ高
金六指或沙五寸
但之石人ノ高
金或指或沙

石之通リ佛産候以上

明治十三年
七月廿日

東京澤藏

大藏省用度簿
管帳紙清冊

右所願所也持男在角リキ卷段ニテ
富田場次江月巻
若シカ水山波ニテリキ持身是親杜ニテ
取極曲ナ持ニ存兼極
可所ナ親親ニテ

市入費

全巻 津 五陰 残

内譯

全 或月 五陰 残

全 三陰 残

全 三向

法願所 持持ナリキ
持身是親ニテ
取極曲ナ持ニ存兼極
可所ナ親親ニテ



屋五拾五錢

屋四拾五錢

方通志歷代中

明治十二年九月

大藏省用及保

岩濤

清中

在車斗之右側所乃
兩蓋所組亦乃之也

京觀有極曲於格三石
立極活極十文

赤神宮



約定書



一 金口百... 三月廿七... 印紙

右考大限... 馬丁... 印紙

前記之... 通... 印紙

一 東... 日... 印紙



惣目より遺取之由違物事として一日付
後戻金多ふ分りし金額を毎日上納
可仕事)

但市人之納金に當り支出の時ハ保証人より違
上納可仕事)

一 仕標書おとし圓面子標り粗造或は不堅固有
候り以多し一其時ハ何ヶ度もてし指添し連
取直し一市中一尤手書一より生ずる損費ハ
一切自弁 勿論ハ此等也)

一 廣増又ハ標標標おとし節ハ最初之仕標書
おとし圓面ハ掛ヶ紙等も仕標書に似し下
掛掛少標序之上形におありしも補正仕事
ハ費金之増減ハ細意より申出可仕事

一 出指印可お下ハ其者之手續お不仕ハ誤而
入費金お下ヶ不お願ひ)

一 後戻申 市人逃亡其他故障お生しハ其ハ
保証人引更皆出来可仕ハ保証人ハ其後障
お生しハ其免相取し節ハ木枝其他此
建業に付多し揚所ハ持込た多物ハ其後子
お細免若代金之儀ハ出来形ハ歩通之
金額お下ヶ後一市中仕事)

一 皆出来物宜日限前とて仕事抄取し以
し物宜日限前とて仕事抄取し以
之其之時に後戻金免被仰付くとも其儀
申上可仕事ハ物事ハ其後之申取分紙而

前條之通り（水戸計）より下りしり
一 後戻りせし水渡り候に違儀申分通りある時と
八分通りよりある時を有及に生れ申取立之
八分通りより水田渡り候に成候事候に
皆申取立候見分濟之上水渡り候に
与下せしり

但出来形分通り之儀に水掛りにお申
申見極め可なりしり

右之條に確し物定仕立申取人論
保証人におありし決り違約仕立候に
為後證連印物定書差上申取也


新橋區

新富町七丁目三番地

請負人 赤神昌信印 

田區


柿町五番地

栗原源藏 

明正三年七月廿日 保証人

區

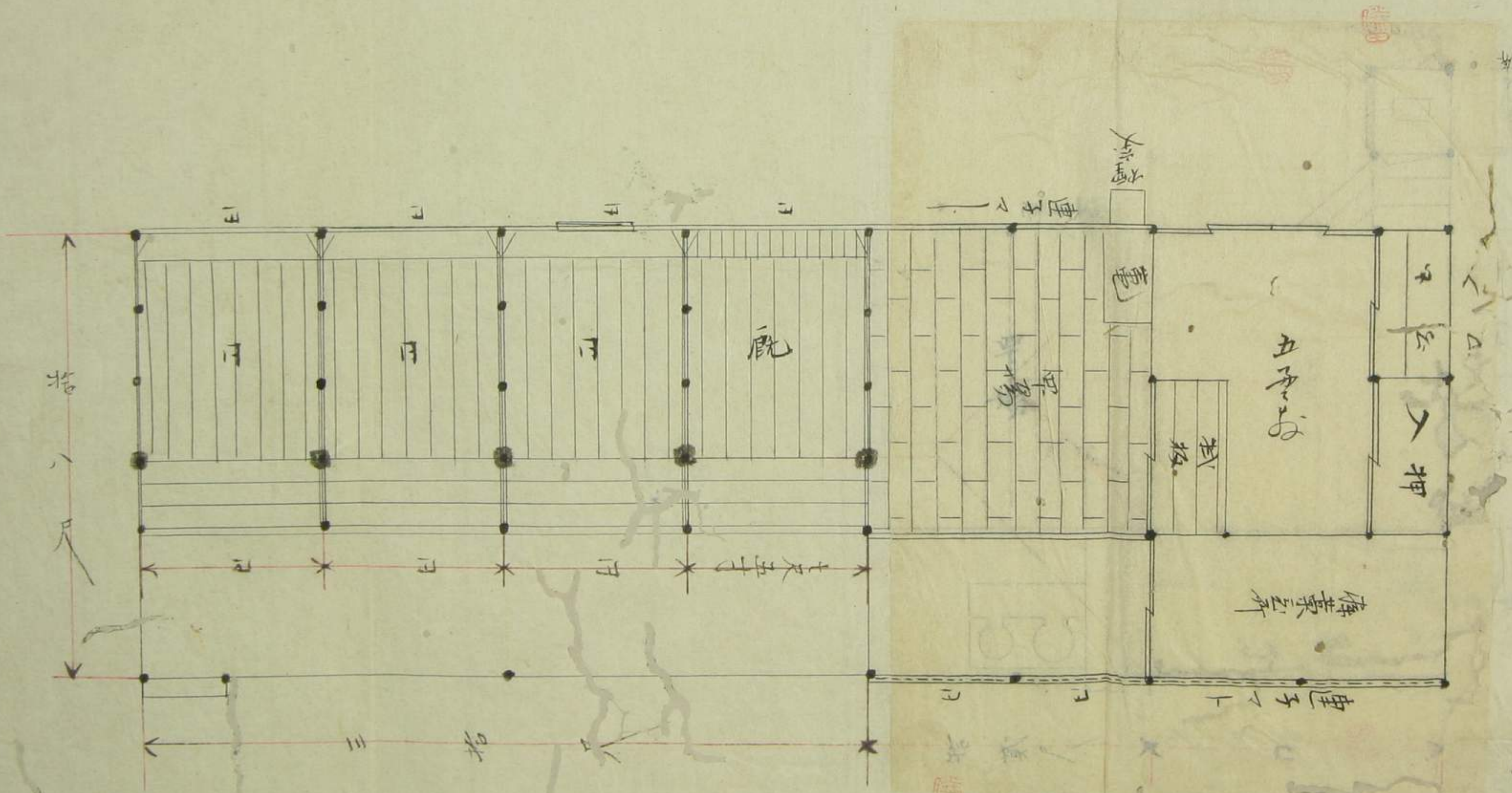
本八丁坂式町目地番地

保証人 小野山三郎 

大藏省田度課

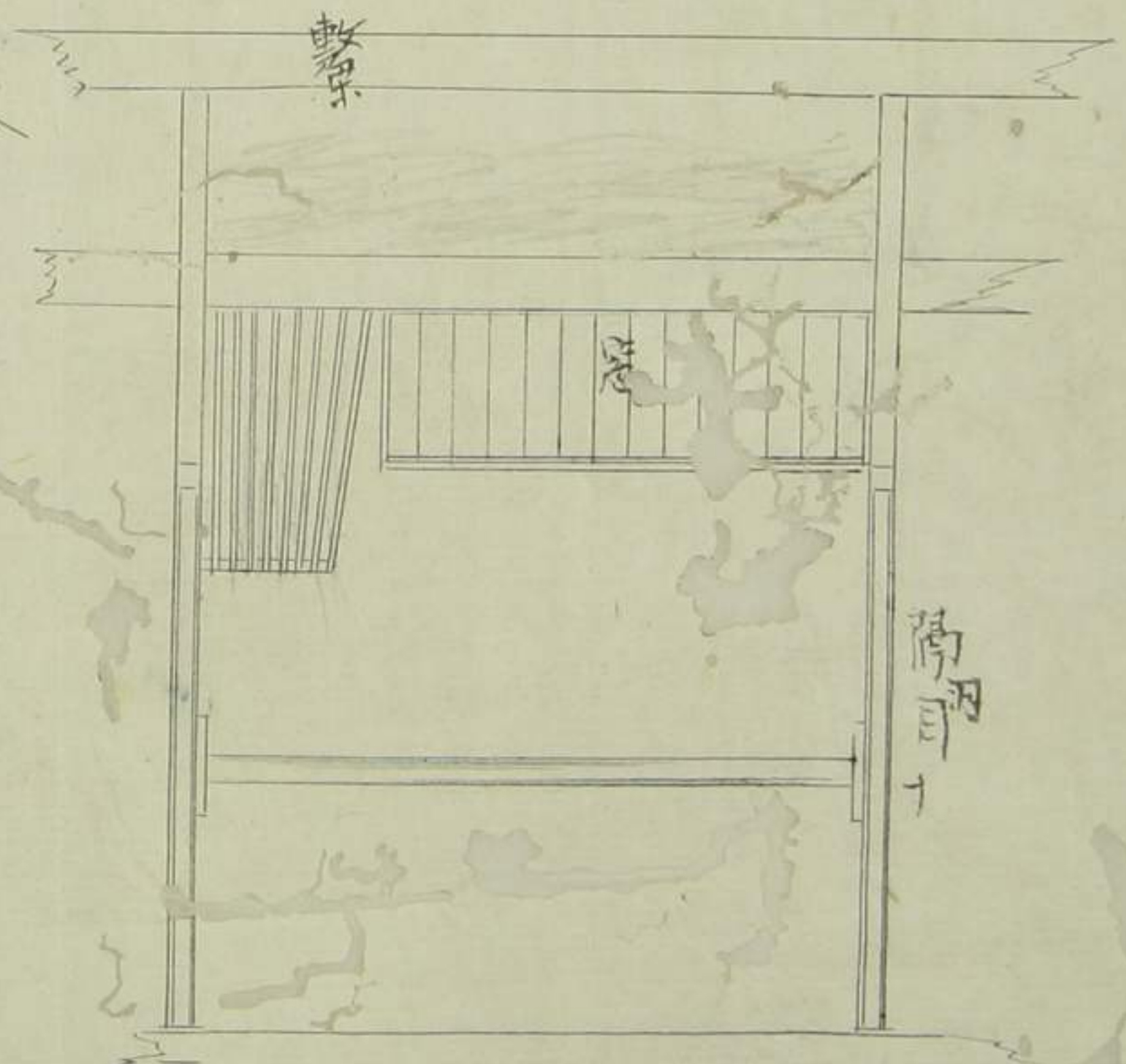
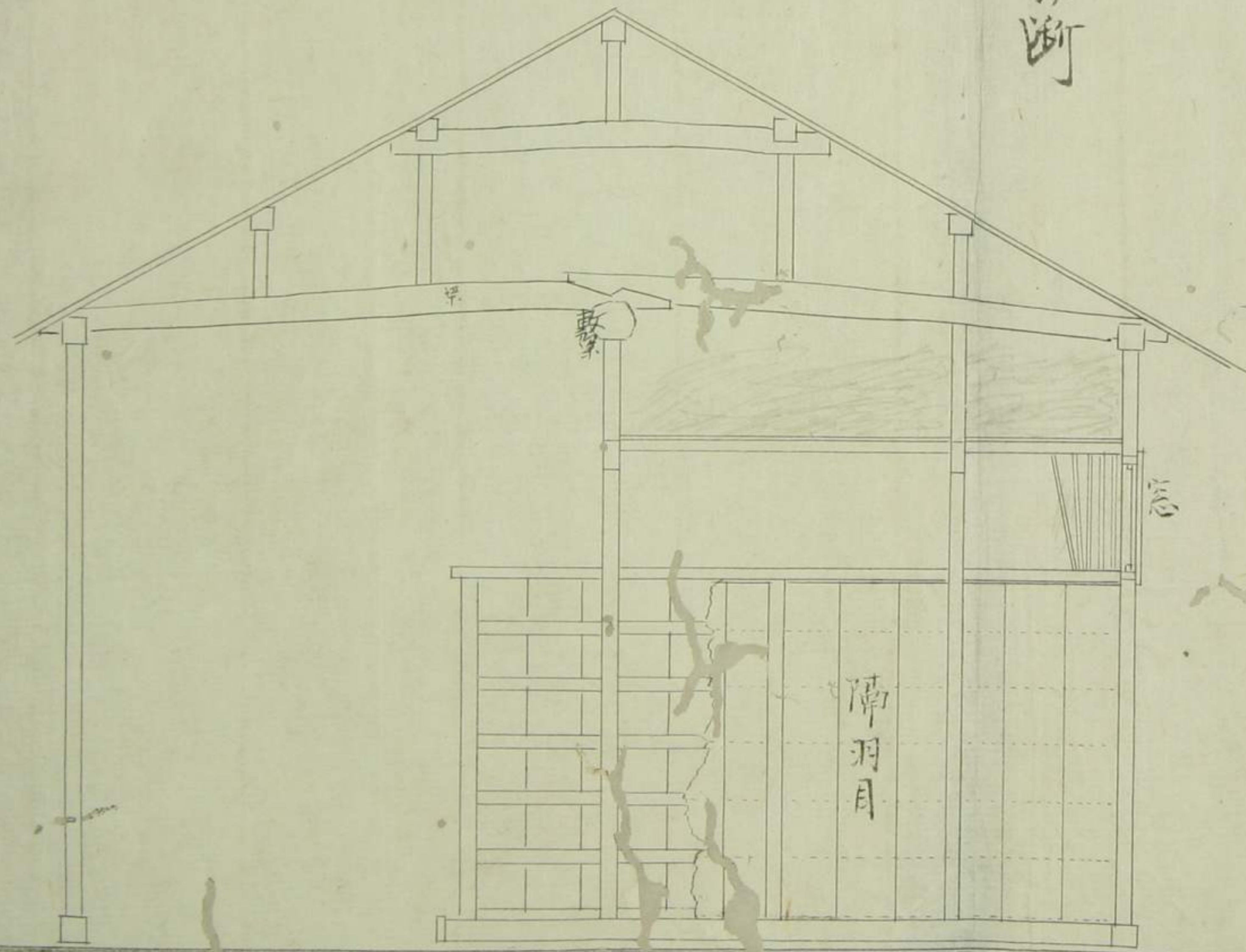
菅 篁 掛 以 中

門衛馬丁部全馬車場既之圖



日切漸

廐前
面



一 既門衛馬部を早場力給仕揚去



一
既云早傷門衛馬下初也
形殺仕痛云

折行七回
梁同三回

此根下海邊城馬馬

附其同四戸雪後身角家

此建輝其於五坪五分

右位振抄所當下平由之ハ既立致抄所柱下事
喜戸(土堀上テ九寸五云)居并大坊之突圓二寸

刻金衣砂刻員入ある是國ノ屏板下轉根

大受具州於刻りり、此に替る者よふ居り

一 土壘樽寺角相用柱以去四寸角通身松大

貫四通、四柱以寺角、較器産本品樽寺角刻

此是にて去、建固ノ指形居本品松城拜指

固メ州戸一節海ノ受へし、土壘と云ふ

一 桁以寺角継手致し置渡之梁松石は上ノ也

相用棟也庄米身以罕角ヲ以テ成ル楹以寺

角直長板松石板張立廣本此松石貴寺土古書

松山板壹寸四寸足、若き移新以枚主不押輪松石貴

尾持松小刻、ヲサ身古尾若摩車銘、若者土荒

亦田土ヲ用ヒ若者立金根際儀糖面戸島板下

り株尾持立於テ平物作白漆儀云々

一 殿陽羽月同柱古木枝ヲ切テ指節其口斷絶

柱(栴)コウミテ其年月羽月板枋板刻張立

一 外山ノ部枋枋中四板ヲ羽月年張立押縁テ枋年

多ク其年月年

一 連子急上下無月亦品松釋柱百何也連子枋

松ノ枋板刻枋年

一 入口座ノ曉木松釋折枋年亦年ヲ仕枋枋枋枋

割長等可伐ニテ張立月枋日枋枋刻枋兩押枋

大多ク年

一 戸袋妻枋四枋年在年ノ本品ヲ仕枋年枋枋年

鏡ノ枋年枋枋年

一 轉ニ根方古木枋年枋年枋年枋年枋年枋年枋年

松枋年長或年其口年大部張立年枋枋枋枋

枋枋年其口年其口年其口年其口年其口年其口年

張五 他に原流に植へ木品松ヲ以テ操種ニシテ埋也
外より、原流挿松多ク以テ河田至三尺
挿埋也

一 早場流ニシテ直列者望云々以テ其河四方不致其
身心松ヲ以テ又思々亦我ヲ土面埋也下より
ハ注意致現場指揮也致也此ハ凡そ河
セテ叩キシテ之ヲ流シテ其裏方ハ一尺土埋其
ヲ埋也挿下也(原)也此ハ致入

一 日所電ニシテ其原流若井其意ヲ以テ心
原流其口ニシテ其松多ク其末也致

一 内河原流ノ高ニシテ其原流ノ上ニシテ其
乃クは松多ク其末也其原流ノ上ニシテ其
其原流ノ上ニシテ其末也其原流ノ上ニシテ其
級上下松多ク其末也其原流ノ上ニシテ其
心原流ノ上ニシテ其末也其原流ノ上ニシテ其

漢抄物上清真大津場

一 門衛馬下部包大引常根大鷹梅共古諸或中
心至其伴表枝ゆ木共古木品中主井與給
松或中半年給松刻中中梅甲梅中中
中中松立内流中古略中中中中中中中
見中陰子禰共古在中中中中中中中中中中
細松共中中中中中中中中中中中中中中中

一 雪陰下益中割親五角入中高難中中中中中

表部上中中中中中中中中中中中中中中中

右中箇所為中中中中中中中中中中中中中中

行台現場指釋中中中中中中中中中中中中中中

中見中中中中中中中中中中中中中中中
中中中中中中中中中中中中中中中

