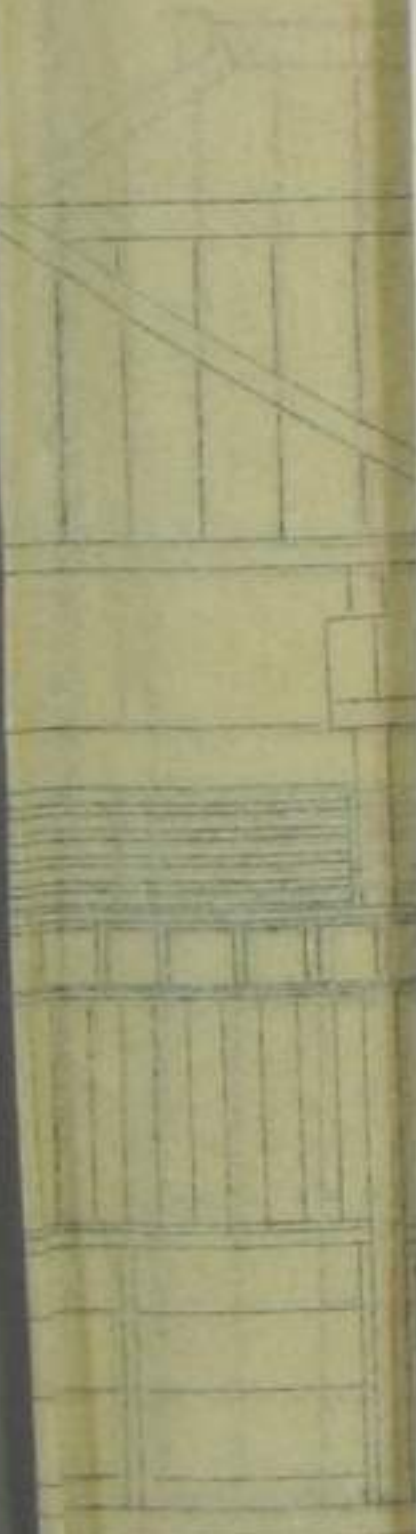


廿三年一月十九日

沛邨內有未馬車在所引式物親建總核書

前面



三三三

記

清以內車馬車之空所清任持給通引方致
永觀中之階建繼可任其

所入費

合計

壹百

兩三拾五錢

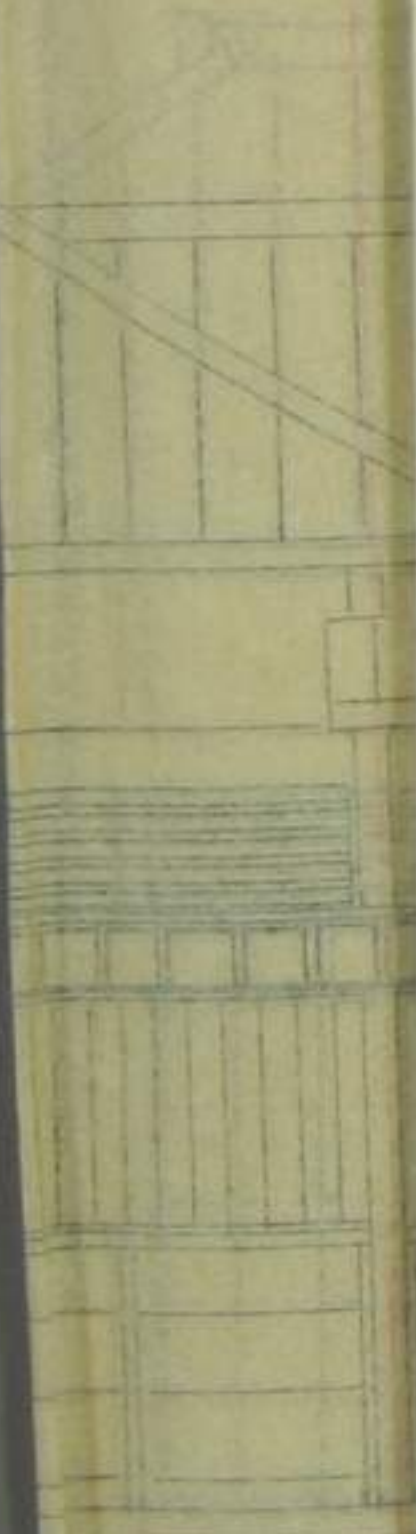
書

印

卅 金四拾八兩五錢

親是木代

前



...

前面

一 全 或 裕 去 月

左 手 君
半 之 左 下 月

一 全 四 月 或 裕 七 月 月

新 一 元

一 全 六 月 或 裕 七 月 月

若 有 之 引 月
地 形 建 造 左 手 修 也
二 十 九 月

一 全 四 月 九 裕 五 月 月

若 若 若 若 若
若 若 若 若 若

一 全 乃 月 裕 月 月

左 官 一 元

一 全 六 月 裕 月 月

羽 後 正 面 自 上 而 下
亦 裕 裕 裕 裕 裕 裕 裕
化 裕 裕 裕 裕 裕 裕 裕

一 全 四 月 裕 月 月

右 手 君 所 喜 以 裕 也
七 月 月

一 全 去 月 裕 月 月

若 若 若 若 若

一金云句五指既

古通也

明正十三年十月廿九日

運送在方

但仍有在也九方割象升
未用中

蘇州府印

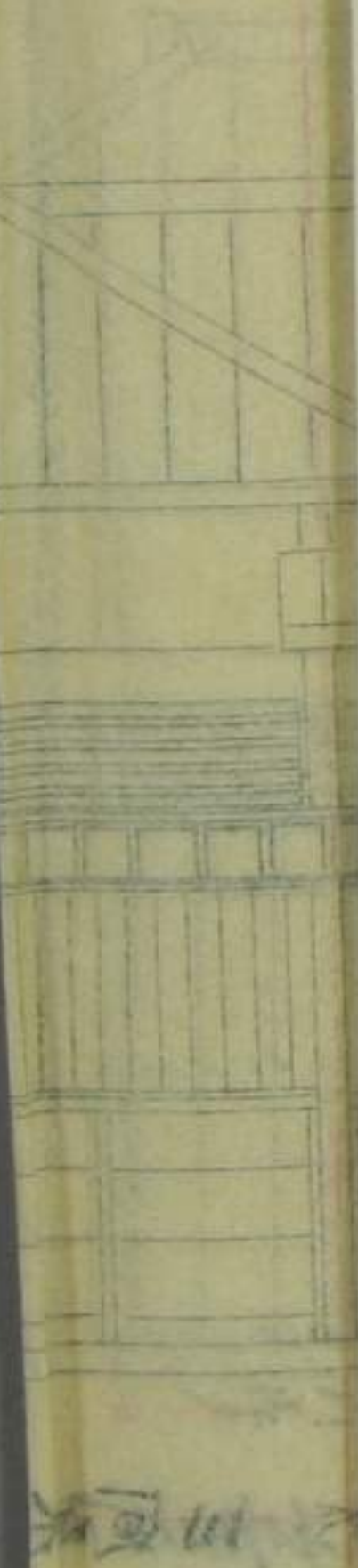
大截省用澄深

管轄

清中

身建直物置所建繼米搗之以此致仕極書

前



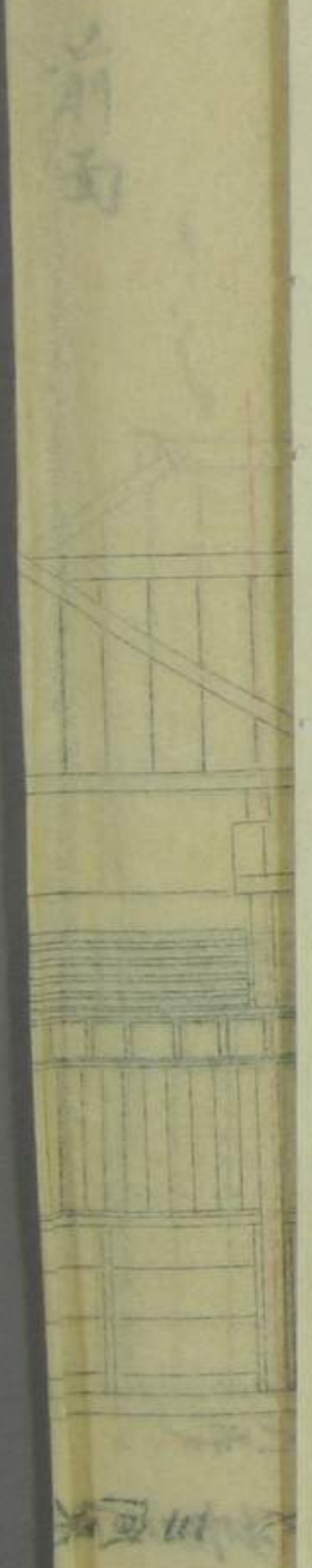
在米馬車置所或建直
米搗所建継其是折仕扱云

一 折行 三間 在米馬車置所云

一 折行 貳間 建継米搗所云

二 折行 貳間 拾貳坪五寸

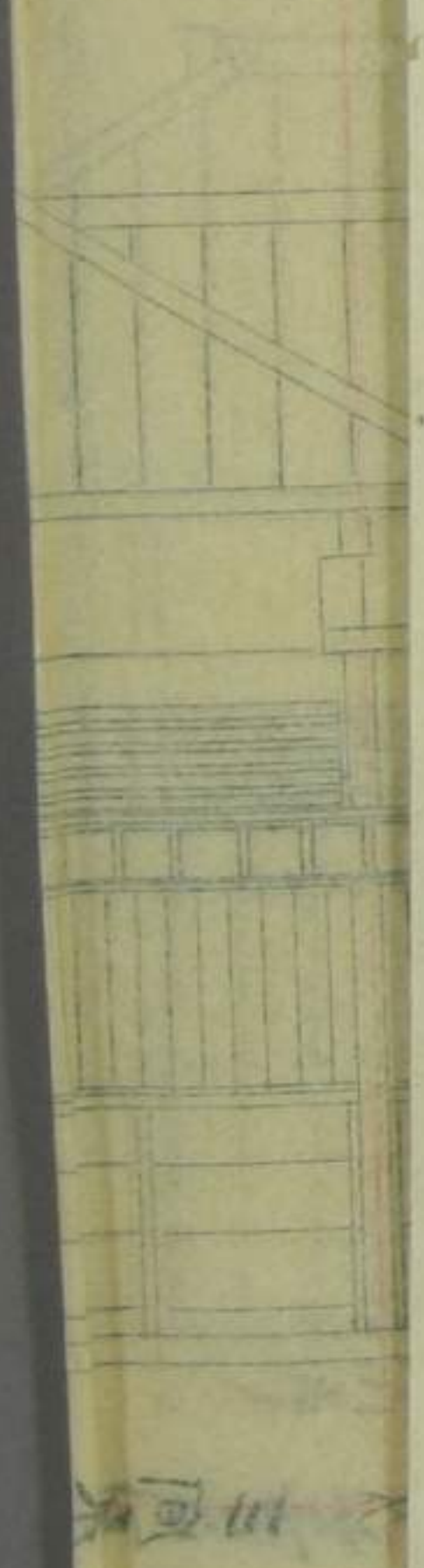
右仕扱旧馬車置所物留或建直



不増、極其即しるるもの積置、房土、層、底、内外
腰、海、相、月、第、三、并、其、在、拂、唐、板、敷、之、以、空、之、以
腰、結、之、之、申、之、致、之、位、置、の、出、面、列、の、海、地、盤
高、低、の、致、平、均、之、を、取、得、可、致、し、地、形、柱、下、總、得、中、之
之、幸、深、敷、尺、地、代、の、致、し、堅、削、鑿、之、令、入、中、筋、の、致
之、爲、之、突、固、の、致、也、也、列、其、入、突、之、八、寸、五、石、の、致、也
在、未、建、家、の、列、并、割、取、土、産、木、品、格、の、寸、角、の、致、也

之、戸、溝、或、多、少、の、致、并、之、突、之、取、得、可、致、し、建、継、家、地、形、割
回、折、の、致、し、土、産、木、品、は、板、筋、の、致、し、之、柱、木、品、は、押
大、半、角、の、致、し、上、下、柄、の、建、固、の、折、回、木、寸、角
其、用、梁、松、を、長、敷、尺、三、尺、五、寸、五、分、の、致、し、之、
并、架、渡、し、丸、梁、二、重、の、致、し、之、梁、其、同、敷、尺、五、寸、五、分、の、致、し、
之、の、致、し、之、全、末、以、押、梁、の、棟、板、を、角、木、共、同、布、之、
其、骨、格、松、或、杉、角、の、致、し、之、骨、格、之、骨、格、之、骨、格、之、骨、格、之、骨、格、之、

前面



間柱松或千角ヲ建テ郭極古松四枚ヲ用ルニ六
枚ヲ是ニ入リ輝係チ松中費ヲカケ松鼻隔シ同水
ヲ割クニ片廣本舞松大費軒出裏板松六枚カケ
野柳貴松三年費小方区ニシテ在来ノヤ登ルニ成
如柳ニ致シカ片上居有松山板三年費ニ是ニ著ク
棟折或枚重不棟輝係チ松中費ヲカケ輝係チ松三
寸費ニカスルカ片尾板松六枚尾ニカスルカ

致シ石是ハ松テ是ニ尾ヲカケ
桐係チ松中費ニカスルカ刻、致シ柱有ハ代ニ羽月板枚零
板割チカサカ張立上下板懸中費ヲカケ物立所
共羽月板係割カサカ致シ二階梁松カカ長カサ
年未カサカ流先カサカ致シ指固根太極松中
費中側程カサカニシテカサカ根カ松或チカサカ角カサカ
唐板板板刻カサカ斜標ニシテ張立カ鴨居松中

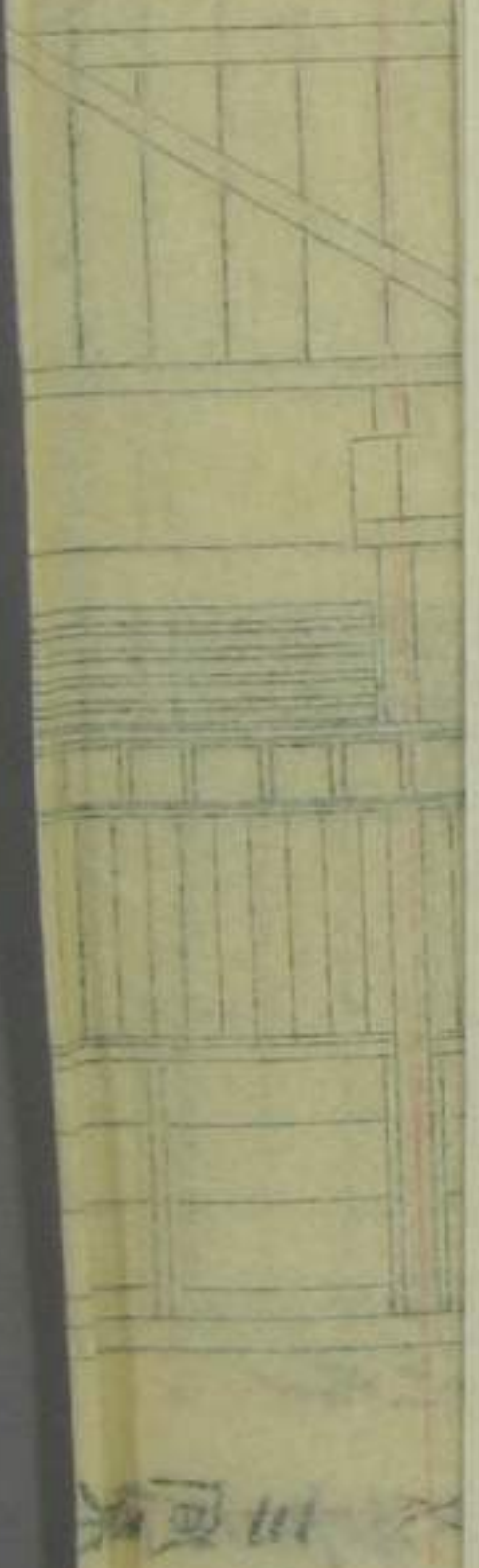


其多而滿ヲ定メテ急無月同木ニ申松ニハ板ヲ
 挽刻無双連子ヲ取付合板戸框框ニ申棧上下
 留ニ三枚刻ニシテ豊櫃ニ取附致ニ締ク在鈍鉸刻
 罅ニ帝錠ヲ鑿ル併急石上ニ留除底ニ取付
 以テ大考ル申折松取付申取付申取付申取付
 ニテワ成ニシテ張ニ月板同板挽刻ニ申外也ノ部櫃
 梟隔ニ板底ニ上端ヲ取付星室取付急除底ニシテ
 淨土ニ包根淨土ハ極取付面ニ六棟下ノ棟取付
 淨土ニ包根淨土ニシテ淨土ニ

但ニ物置所在未無月下端ヲ取付上端圖ノ
 空氣取付取付取付取付取付取付取付取付
 上ノ部ニ廻取付上ノ外別面白壁ニ取付取付
 淨土ニ包根淨土ニ取付取付取付取付取付取付
 取付取付取付取付取付取付取付取付取付

右ノ字未取掃除身入急ニシテ急事

前



史建直物置建繩米搗不緩字用散弄

一 並百指八圓五枚錢

內譯

並五指五圓

水抄五錢

並貳指五圓五枚錢

大工字同新貨

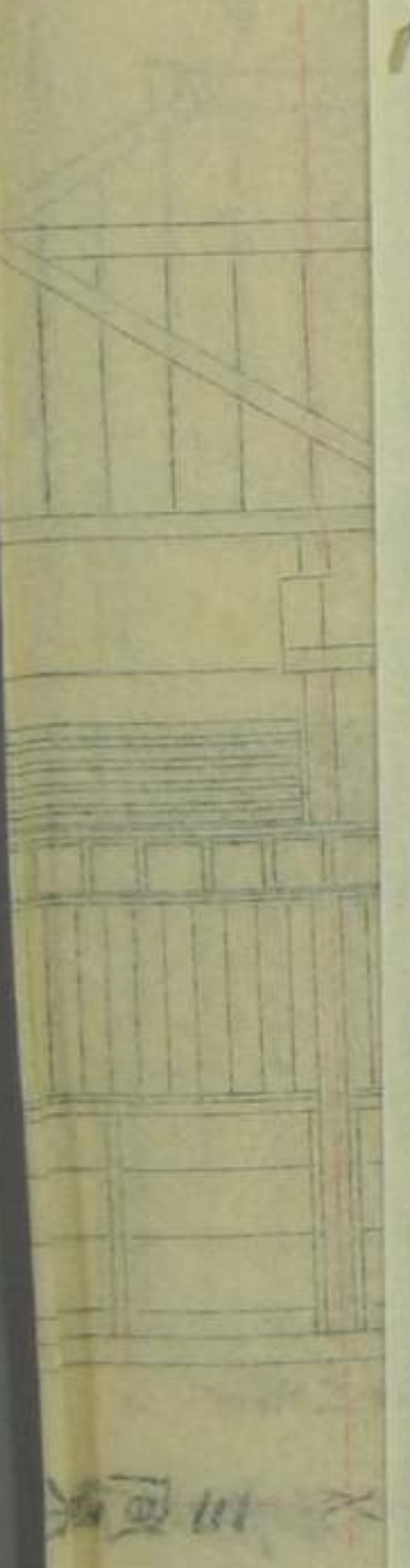
並四圓七枚五錢

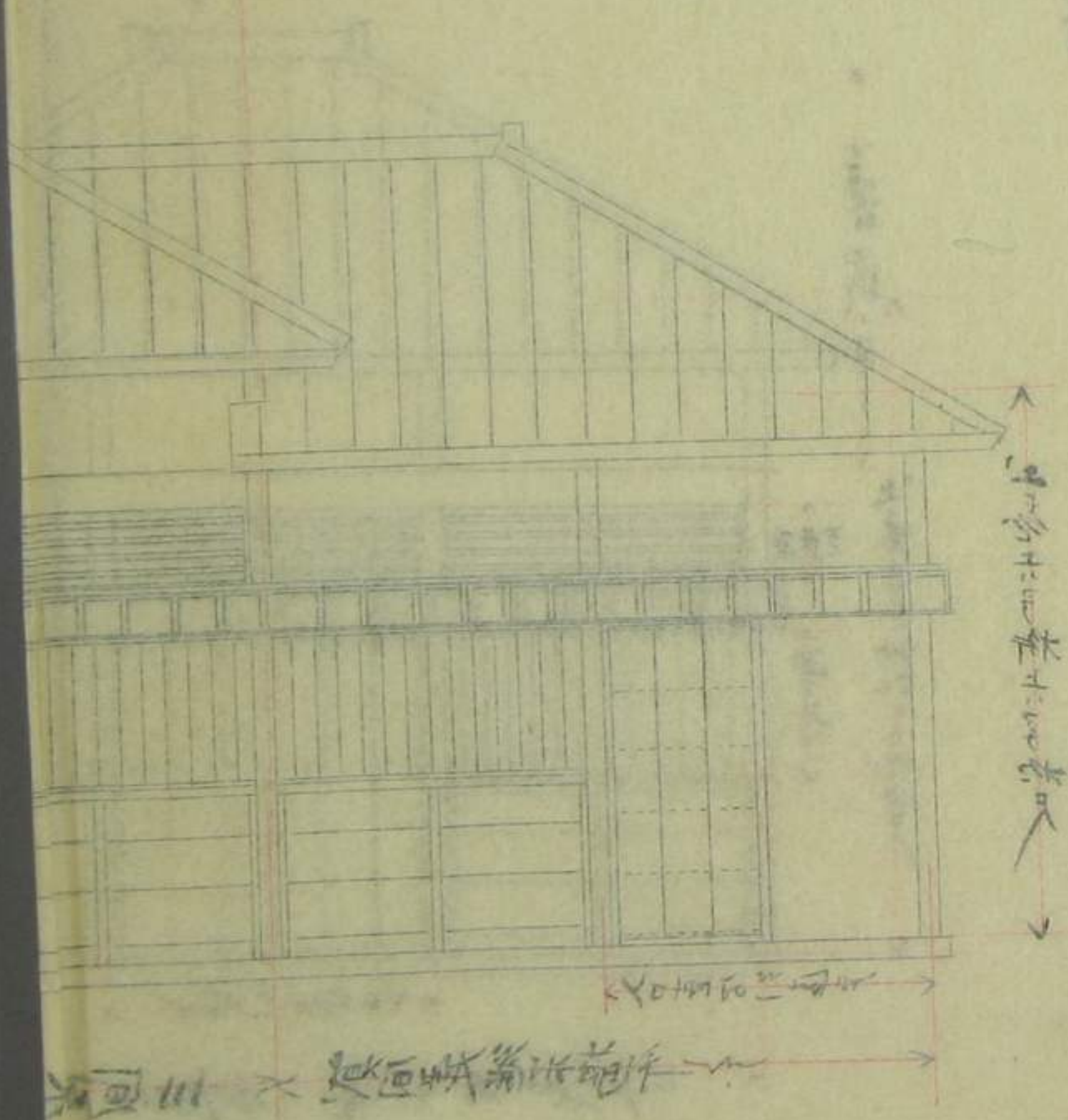
空根土庫著

並八圓五枚錢

尾方是式

前圖



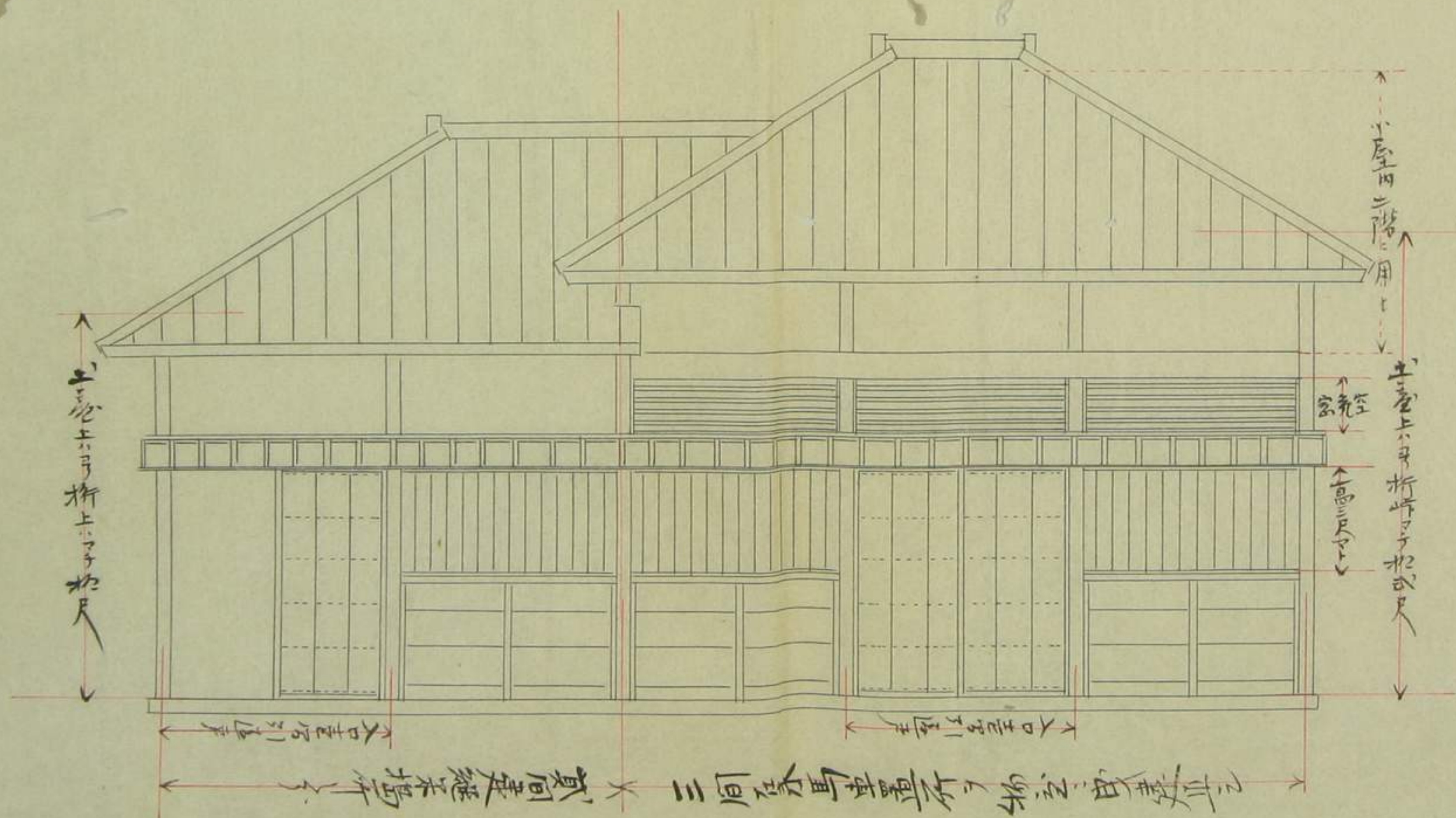


五丈四寸三拾五
 五丈四寸七拾五
 五丈五寸七拾五
 九官五寸
 沈海七寸
 八官五寸

在末馬車置所_ノ物置_ニ成_レ建_ル也
 又建_ル建_ル米_ノ揚_所不_レ設_ス畧_ノ圖

縮_ル五_ノ折_ノ分_ノ寸_ニ

前面

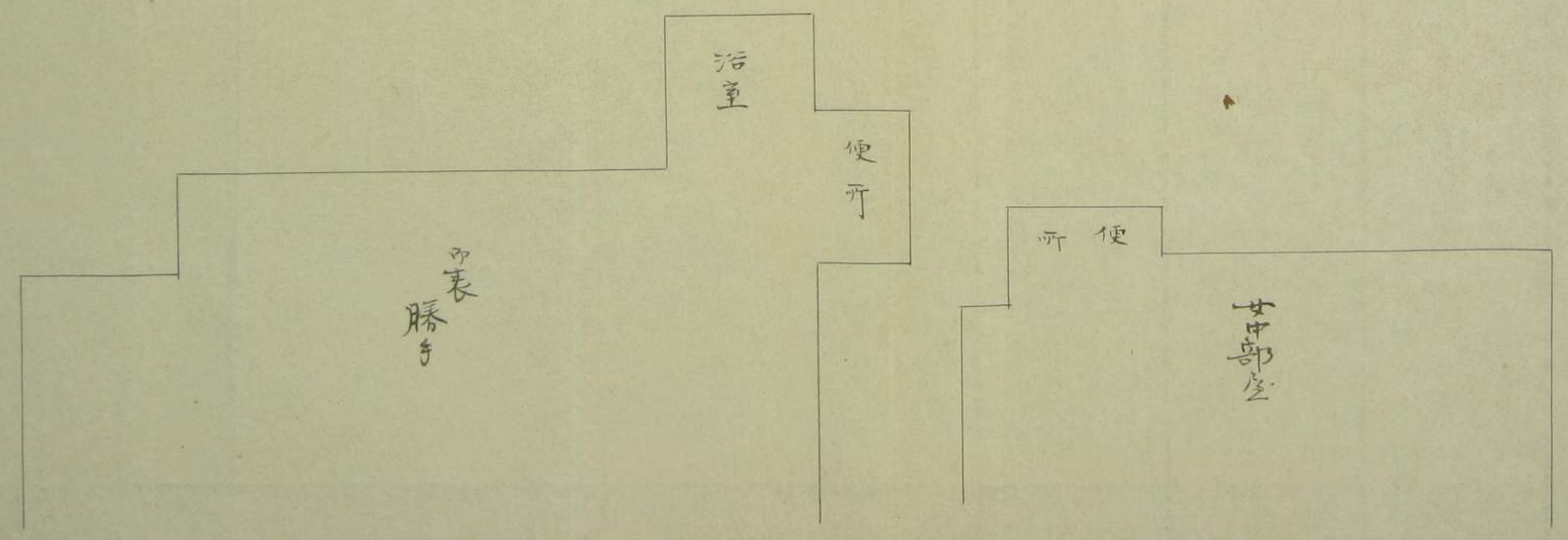


此圖乃由長江
 之東岸至西岸
 之距離
 其間之距離
 亦即此圖之
 範圍

同位置之圖

壹棟言坪拾貳坪五合

額百參拾



西有臨以圖 卷四之三

西有臨以圖 卷四之三



中

西

約定書



一金百九十四拾五錢

右考席郎内在来馬車に在り物並引建直撥録登

前記之金多し以幸或諸取新に落れお成り付

園面位標多し通念入出束り仕在依之左之

今條之通比多く物並仕在也

一 束青一山より著多し 為天ノ申除十五日

多束連皆出来り仕在事

一 皆出来物定日限より多り 落束不致時甘



翌日より、落敷之日迄、違ふ物事として一日付
諸君金、多分下し、重額を毎日上納
可仕事)

但市人之納金、重支其時、保証人より速
上納可仕事)

一 仕様書おより、圓面子際り、粗造或は不堅固な
作り、以多し、其時、何れ度も、指差す通
取直し、一、市中、尤も、生ずる増費ハ
一切自弁、白論、可仕事)

一 廣揚又ハ、様様務め、節ハ、取初之仕様書
おより、圓面ハ、掛、紙、心、仕様書、下
掛、掛、序之上、形、おあり、も、調、仕、事、節
の、費、重、之、増、減、の、細、書、の、中、生、出、可、仕、事、節

一 掛、印、可、多、下、以、美、者、之、手、續、お、不、仕、分、決、而
入、費、重、出、下、不、お、願、可、仕、事)

一 諸、原、中、市、人、逃、亡、其、他、取、降、お、生、し、以、節、ハ
保証人引、更、皆、出来、可、仕、事、保証人、亦、取、降、
お、生、し、以、免、相、取、可、仕、事、ハ、木、枝、之、他、此
建、築、之、付、多、市、場、所、持、込、た、多、物、其、後、子
お、細、免、若、代、人、之、儀、ハ、出来、形、八、步、通、之
重、額、出、下、可、仕、事)

一 皆、出、来、物、宜、日、限、前、と、も、仕、事、掛、可、仕、事
以、之、物、宜、日、限、前、と、も、仕、事、掛、可、仕、事、以、之、
其、之、時、付、諸、原、出、免、被、仰、付、可、仕、事、議
申、上、官、敷、以、物、之、中、其、節、之、出、取、分、納、可

前條之通り、水取付、
一、後、原、水、渡、儀、
八分通り、
八分通り、
皆、出来、水、見、分、濟、
上下、
但、出来、形、分、通り、
水、見、極、
若、之、條、
保、証、人、
若、後、
保、証、人、

物、定、仕、
決、
連、
保、証、人、
若、後、
保、証、人、

京橋區

新富町三番地

借入人

赤神富田治郎



京橋區

本、丁、堀、六、所、目、四、番、地

明治三年十月廿日 保証人

小路小之助



京橋區

本、丁、堀、六、所、目、四、番、地

保証人

原、小、保、藏



大藏省田度課
菅 後掛 以 中