

114
A 4723



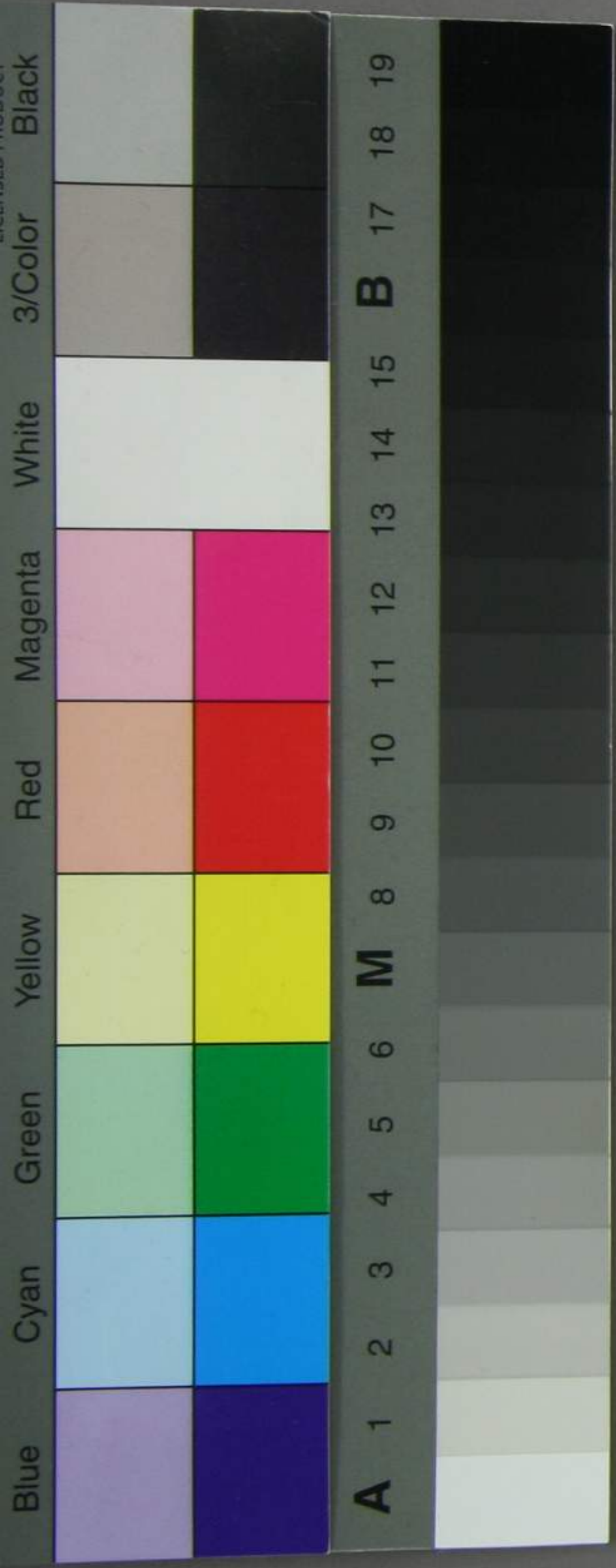
開業ノ祝禮ノ式

但佛語イノノグラニヨシ即直譯
ニスバ吉山ヲ右ノ事

右ハ昔時鳥ノ飛ヲラ觀テ之ヲ台ニケリ

開業祝禮ハ其来ル最古ノ世ヨリス右昔時ニハ鳥ノ飛ヲラ觀テ
其開キタル都府厦屋碑記等ノ吉山ヲ台ヒシコナリシガ中
古ニ至リテハ右ハ教祭ヲ行ヒ其開ク者^物祝スル事ナリ
方今ニ至リテハ開業ノ祝禮ハ只新ニ作りシ建造所ノ開ゾ
祝スルノコナリ佛國ニ於テ右建造所ノ輕重ニヨリ皇帝カ
皇族カ工部卿或ハ其州ノ知事右祝禮ヲ上席ス通例ハ上
席人ノ側ニハ右建造物ノ依屬スル上官ト右建造所ヲ作り
シ器械長官或建屋者席ヲ取ルコナリ上席人ハ開業ノ口

大正十一年四月
大隈侯爵郵寄贈



上ヲ申述ベ右口上ノ趣意ハ先右開業ノ目的其肝要ナル事、
其建造所ハ開化ノ進歩ヲ題ス事、

又右建造ニ参与セシ者ノ熟精ヲ賞謝スル事等ナリ

最大切ナル開業ハ皇帝之ヲ上席ス且常ニ本國ノ重官及交
際上外國貴官ヲ招待スルナリ

右禮式ハ譬々ハ鉄道ノ開業ナレバ鉄道筋ノ諸止場^{ステーション}ハ國旗

及花^圖ヲ以テ飾リ京城ヨリ發車ノ止場迄ノ道筋ニ兵

隊ヲ列シ發車ノ止場ノ前ニモ兵隊ヲ戰隊ニ列ス道中ノ

各止場ニモ兵隊ヲ具^備ヘ地方官及鉄道官負皇帝ヲ禮ス

時トシテハ上席人宴席ヲ設ケテ其建造所ノ屬スル省ノ官

員及ビ賓客ヲ會ス右場合ニ於テ開業ノ口上ハ郷長應ノ終リ
ニ之ヲ發ス右建造所ノ屬スル省ノ長官ハ其返辭ヲ為ス

皇帝ノ旗ノ事

中古ノ戦争ノ時分ヨリ各シユバリエー但^但華族ノ及バロ^但唐エ

爾^當己ノ前ニ旗ヲ持タシムルノ風行ハレ右旗ニ家紋ヲ縫落セリ

佛國王モ亦旗ヲ持タシメ家紋ヲ付ケ其上ニ王位ノ標識物

ヲ附セリ右ノ旗ハ祝礼アル毎ニ國王ノ前ニ持タシメガ方今ニ

至リ皇帝ノ旗ハ只佛國ノ紋ヲ中央ニ縫落シタル國旗

ニテ佛國ノ紋ハ即楯ノ後ニ皇帝ノ令杖ニツラチ違イニシ

ソノ楯上ニ曾アリテ帝冠又ツソノ上ニアリ楯ノ下ニシオンドン

ルノ表功飾ヲ繫ゲ楯ノ真中ニ駕アリ右ノ惣体ハ帝位

ノ外衣ヲ以テ之ヲ蔽フ

但佛國ニ於テ皇帝王ノ神異
令杖帝冠及外衣ナリ

方今ハ右旗ヲ皇帝ノ前ニ持タレムルヲナシ皇帝ヲ護衛ス
ル百騎衛ノ小尉ハ他ノ兵隊ノ旗同様右旗ヲ持ツナリ