

474
A 4707



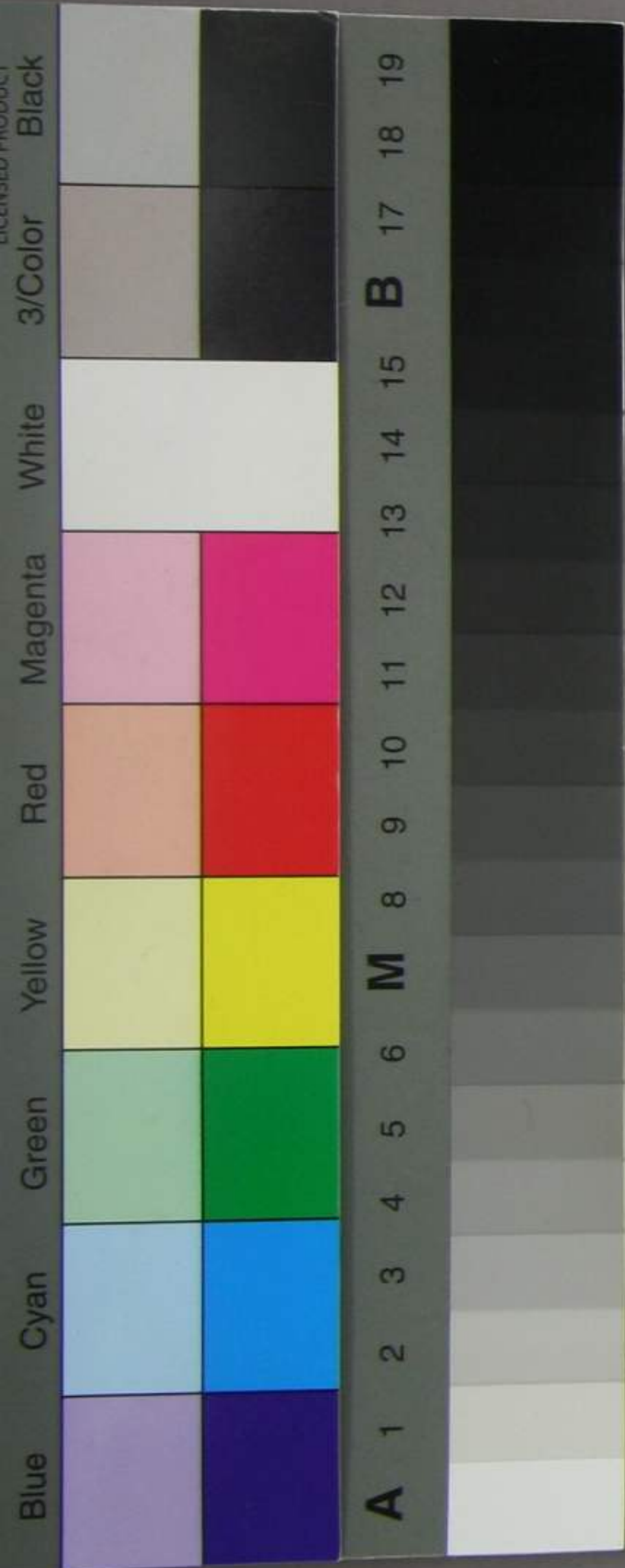
十月二日

輔

租税頭

大正十一年四月
大隈侯爵郵寄贈
櫻 地理課

地大萬化之原群類之物有之山川水濕
也因テ而シテ成リ勅植麩物モ也由リテ
而シテ生シ政府モ由テ而シテ立リ故ニ歴
朝心ヲ世誌用ヒ太田又風出謀績ト海成
五之ウ處其後喪乱ヲ流徙ノ散佚且



地形。漸リ變換。初ニ漢。有。曰。幕。府。正
更。村。鏡。編。成。江。之。秋。公。當。時。封。建
之。政。付。之。諸。侯。各。封。土。私。有。其。政。
村。鏡。之。舉。唯。曰。郡。代。之。官。支配。地。止。
其他。之。徵。不。ハ。キ。モ。無。之。況。曰。郡。代。之。官。支配
地。之。徵。不。ハ。キ。モ。無。之。況。曰。郡。代。之。官。支配
村。鏡。亦。確。據。難。以。然。處。有。殺。別
紙。兩。通。之。通。問。亦。然。其。首。書。卷。之。論。山。院。又
不。書。類。無。之。返。答。亦。然。是。勿。論。山。院。又
部。省。之。推。也。是。又。以。軍。向。善。矣。予。以。省。斷

然。地理。在。地。州。申。度。其。尤。地理。在。地。之。傳。
先。達。采。米。山。院。之。毛。以。着。手。以。成。其。中。也。
之。地。官。命。之。授。意。以。仰。出。故。粗。密。
不。一。休。裁。各。異。以。省。勞。多。少。功。少。自。其。功。
之。法。之。多。間。在。其。儀。者。之。況。也。組。我。正
印。紙。之。地。稅。其他。學校。教。院。之。設。占。地
官。林。之。酒。鹽。山。之。改。法。徵。兵。之。徵。及。地。方
官。之。控。之。事。務。多。端。之。殊。以。其。獲。之。時
兼。之。差。向。居。其。省。更。之。地理。在。地。之。仰。付。其。委
之。維。至。且。身。竟。之。如。百。計。之。如。一。見。之。合

力之實地就搜索之也其大濕濕
至生及省試管課之任者兩三名派
出被仰自一先要東縣之五洞則及沙河
一般波及於他沙度由別冊二綴之添
此應如回也

大正十一年四月
隈侯壽郵寄贈

地理取洞官員派出費見續大概

一全百四拾三圓五十七錢

是七十一等又出此百兩滯在幸

且多日常單三急幸我巡曲五十分

日常百急之續

一全五拾六圓

是六十一等又入七和里外出此往返續

費十四分之續

一全三百十五圓

是年五等三又出張百日内滞年
日分日常七十五円巡回年分日常
百円圓之積

一金百二十六円

是年五等三又七十里出張は
旅費十圓分の積

一金 三十三圓五拾銭

是年全是或人一日五里出歩日十里出歩
一里出歩四圓分の積

一金五円

是年業墨紙及他諸費多積

金百七十六圓七拾銭

州 龍 嶺

理 既 宗

一 新 宗

以 中

新 宗 一 宗 宗

之 宗

據 本 書 內 述 國 外 村 莊 或 於 各 村 莊 宗 宗

左 相 同 宗

各 村 莊 村 名 等 書 影 是 出 以 仰 子 總 領 收 保 宗 宗

大 藏 首

磐前縣一覽表

縣廳位置			郡區分		職負	歲入	貯蓄	戶籍	賑恤	學校	病院	囚獄	鄉里	山川	驛路	雜物	
			大區	小區													
磐前縣廳 北目村之内 平驛 <small>陸路從東京日本橋至磐前六十里 陸路從東京日本橋至磐前六十里 陸路從東京日本橋至磐前六十里</small>			大區一	小區一	令	正租	正租	總計	總計	總計	總計	總計	總計	總計	總計	總計	
			高九萬八千九百九十九石九斗九合九勺	高九萬八千九百九十九石九斗九合九勺	參事一 大馬一 中馬四 少馬十	米十五萬五千八百一十石四斗九合九勺	米十五萬五千八百一十石四斗九合九勺	總計 三萬三千九百九十九人	總計 三萬三千九百九十九人	總計 三萬三千九百九十九人	總計 三萬三千九百九十九人	總計 三萬三千九百九十九人	總計 三萬三千九百九十九人	總計 三萬三千九百九十九人	總計 三萬三千九百九十九人	總計 三萬三千九百九十九人	總計 三萬三千九百九十九人
管地 磐前 磐城 郡 白川 石川 白河 郡 高田 郡 山形 郡 秋田 郡 岩手 郡 宮城 郡 福島 郡 茨城 郡 栃木 郡 群馬 郡 埼玉 郡 千葉 郡 東京 郡 神奈川 郡 靜岡 郡 愛知 郡 岐阜 郡 富山 郡 石川 郡 福井 郡 山梨 郡 長野 郡 新潟 郡 山形 郡 秋田 郡 岩手 郡 宮城 郡 福島 郡 茨城 郡 栃木 郡 群馬 郡 埼玉 郡 千葉 郡 東京 郡 神奈川 郡 靜岡 郡 愛知 郡 岐阜 郡 富山 郡 石川 郡 福井 郡 山梨 郡 長野 郡 新潟 郡			大區二	小區二	令	正租	正租	總計	總計	總計	總計	總計	總計	總計	總計	總計	總計
			高九萬八千九百九十九石九斗九合九勺	高九萬八千九百九十九石九斗九合九勺	參事一 大馬一 中馬四 少馬十	米十五萬五千八百一十石四斗九合九勺	米十五萬五千八百一十石四斗九合九勺	總計 三萬三千九百九十九人	總計 三萬三千九百九十九人	總計 三萬三千九百九十九人	總計 三萬三千九百九十九人	總計 三萬三千九百九十九人	總計 三萬三千九百九十九人	總計 三萬三千九百九十九人	總計 三萬三千九百九十九人	總計 三萬三千九百九十九人	總計 三萬三千九百九十九人

明治六年八月改

大正十一年四月



大正十一年四月
大隈侯爵郵寄贈

盤前外一別希州稿
之通一覽批表出版形也
之支取者不係之儀之付表
所撰書之可名所因及有
之至也亦及少力也

可引事一月二方

大藏省

文部省

不我省

以申

可引事一月二方
可引事一月二方
可引事一月二方

武藏國地理大枕誌

候ハ急遽取可及返戻候也

大正十一年四月
隈侯爵邸

武藏國地理大枕誌

三立郡 葛飾郡

何百五
何百五

僧家
平氏

右管轄 東京府

何千五

橫見郡 入間郡 秩父郡

○人口

男衾郡 大里郡 檮波郡

賀美郡 幡羅郡 比企郡

何百萬五

男何百萬
女何百萬

新坐郡 那賀郡 児玉郡

内

高藤郡

華族何百人

男何百人
女何百人

右管轄 熊谷縣

埼玉郡 三立郡 葛飾郡

士族何千人

男何百人
女何百人

右管轄 埼玉縣

僧家何千人

男何百人
女何百人

橘樹郡 久良岐郡 都筑郡

平民何百五

男何十五
女何十五

多摩郡

右管轄 神奈川縣

○寄留人数

何千戸

○村數

内

五千何百々村

何百五

士族
平氏

内

市街何千何百

○寄留人口

驛亭何何宿

何千人

内

大藏省

○社祠

社祠何千

内

官幣

何社

士族何百人

男何百人
女何百人

國幣

何社

○牛馬

准官國郡

何社

何千匹

牛馬何千匹

府縣社

何社

内

郷社

何社

牛

牝何百匹
牝何百匹

私祭社

何社

馬

牝何百匹
牝何百匹

○寺院

寺院何万

○地租

米何万石

内

金何万回

天台宗

何百々寺

雜穀何千石

禪宗

何百々寺

真宗

何百々寺

○雜稅

真言宗

何百々寺

合金何千回

淨土宗

何百々寺

時宗

何百々寺

日蓮宗

何百々寺

曹洞宗 何百ヶ寺

黄蘗宗 何十ヶ寺

○雜税品種

僮婢税 車税 船税

牛馬税 印紙税 卸便税

○経界

海関税 鑛物税 油税

南 荏原郡沿海何十町

鳥獸獵税 漁獵税 砂糖税

西 相模国三浦郡何山

清酒税 濁酒税 白酒税

北 上野国群馬郡

酢醬油税

東 下總国葛飾郡刀祢川通

○物産

生絲秋 綿真 茶八 陶器今

○経緯度

經度 起自零度 止于何度何十何分

鑄物口 梨子 鮮魚浦 芋越川

緯度 起自何度何十何分何十秒 止于何度何十分

乾海苔臨

○幅員

○營繕所

何十万里 周圍何十里

段防何ヶ所

縦何里 横何里

大川何ヶ所 小川何ヶ所

○寒暖計経度

官費 何ヶ所 氏費 何ヶ所

寒三十度 暖九十五度

橋梁何ヶ所

内

○道法

大橋何ヶ所

小橋何ヶ所

自東京府下日本橋

内官費

何ヶ所
何ヶ所

各府江

何百里程

水道何間

各縣江

何百里程

官費

北道道渡島國何港何百里程

何國江

何里程

○船艦

合何万何千艘

○海路

内

自品川浦

海船何千艘

各所諸國諸港津江

内

何百里程

五十石以上

何百艘

五十石以下

何百艘

○山嶽

川船何百艘

何嶽

何郡何郡ノ間ニあり

内

高度直径何十間周圍何里

荷積運送船

何百艘

材品

松杉楓檜

高瀬船

何十艘

産出

薬品石菌

漁船

何十艘

何山

何郡ニ在リ

遊船

何十艘

高度直径何百間周圍何十里

西洋形何十艘

材品

杉樹楓 雜木松

合何内單

猪牙

何十艘

産出 伏苓

礦物 水晶 石

汽船 帆

内 川海船

何十艘

何艘

○河川

何川

水源何郡ヨリ流出何郡何郡
間ヲ更シ何郡ヨリ何郡ヲ繞リ
何国何郡ヲ界シ南呂海ニ達ス屈
曲何十里絶流

○車

小軍艦

何艘

何川

水原何国ヨリ出テ国境ヲ繞
東ノ方何国ヨリ何国へ流出ス

内

馬車 荷車

何十柄 何百柄

海何港ニ注ク何十里急流
廣狹平均何間深淺平白何間
口津何所

人車

官車何柄

内 腰車 馬車

何柄 何柄

○橋敷

合何百ヶ所

○家禄

合采何万石

府下大橋

内

東橋 西国橋 永代橋

何万何千石

華族

大橋

内 何万石 何万石

元諸屋 元千上

府外

何万何千石

義首

千住大橋

内 何万石
何万石

士族
元禄差士家来

府下小橋

何橋 何橋 何橋

賞典米

何橋

合米何万石

府外小橋

内

何橋 何橋 何橋

何橋

○学校

○公園地

中学 府下何所 教師 誰

下 何 浅草寺 浅草上 増上寺 芝

生徒何百人

上野 谷上 梅若寺 何

小学校 府下何所 教師 誰

外 何地 何所 何山 何

生徒何百人

私塾 府下何所 教師 誰

○瀑布

生徒何十人

何龍 何郡何山ニアリ 巾何 間高何丈

○病院

何所 府下何所

○江湖

何湖 何郡何所ニテリ 周圍何才深何丈

何所 府外何郡何所

○港湾

○囚獄

司法省裁判所

因獄何人
男何人
女何人

東京裁判所

因獄何人
男何人
女何人

熊谷縣裁判所

因獄何人
男何人
女何人

埼玉縣裁判所

因獄何人
男何人
女何人

○ 渡津

○ 温泉

○ 冷泉

○ 塩井

○ 火井

○ 石腦油

○ 磷火

○ 舊跡

○名邑

○島嶼

○氣候

○風土

六
藏
首

六
藏
首

一村限地理考

外

及別五及步

内
田及別二及五畝
相及別二及五畝

及別五及步

及高場

内
田及別二及五畝
相及別二及五畝

流作場
及高場

永二貫文

永高

大繩場

埼玉縣管下

武藏國埼玉郡
第一區五小區

驛亭

越ヶ谷村

幅員
南北廿町
東西一里十五町

道法
東京六里
縣廳口三里十五町

及別

○戸數

五百七十二石

内

一石	華族
十二石	士族
一石	社家
二石	僧侶
五百五十六石	平民
○人口	
二子七百六十五人	男子三百九十八人 女子三百六十七人
內	
華族八人	男三人 女五人
士族四人	男二人 女二人
社家三人	男一人 女二人

○境畝

南草加宿字何用水路街道平地

空杭東何村耕地境北柏壁宿何小

川西繞り何村堤通り

○寒暖計極度

暑九十五度 寒三十度

○傳信線管係

宿内境り界迄線杭二十五本

○海岸

沿海五町

僧侶六人 男四人 女二人
平民 人 男 人 女 人

○寄留石数

三石

內

二石 士族
一石 平民

寄留人口

九人 男五人 女三人

內

○營繕所	士族	男三人	女三人
陽防何間	平民	男二人	女一人
橋梁五所			
用水路	○牛馬	馬十五匹	牛十五匹
○社	內		
社五ツ	馬	牝九匹	牝九匹
內	牛	牝四匹	牝四匹
官幣	何々神社		
郷社	何々神社		

○寺院	○雜稅		
寺院三ツ	合金二十四圓七十錢		
內	禪宗	何寺	內
真言宗	何院	金三四五十錢	僮婢稅
日蓮宗	何寺	內	婢七人
			合十二人
私系社	○地租		
何々神社	米七百五十石		
何々神社	大豆三十九石五斗		
何々神社	稗二十三石五斗		

金三四

租稅

内天滿
租稅

九
股

金三四

砂糖稅

金三四

油稅

金三四二十錢

郵便

金五四

清酒酒稅

金八四

漁獵稅

○物產

生絲 綿 茶

○余業

紡績 漁獵 養蠶

往還運輸雇

○陸運

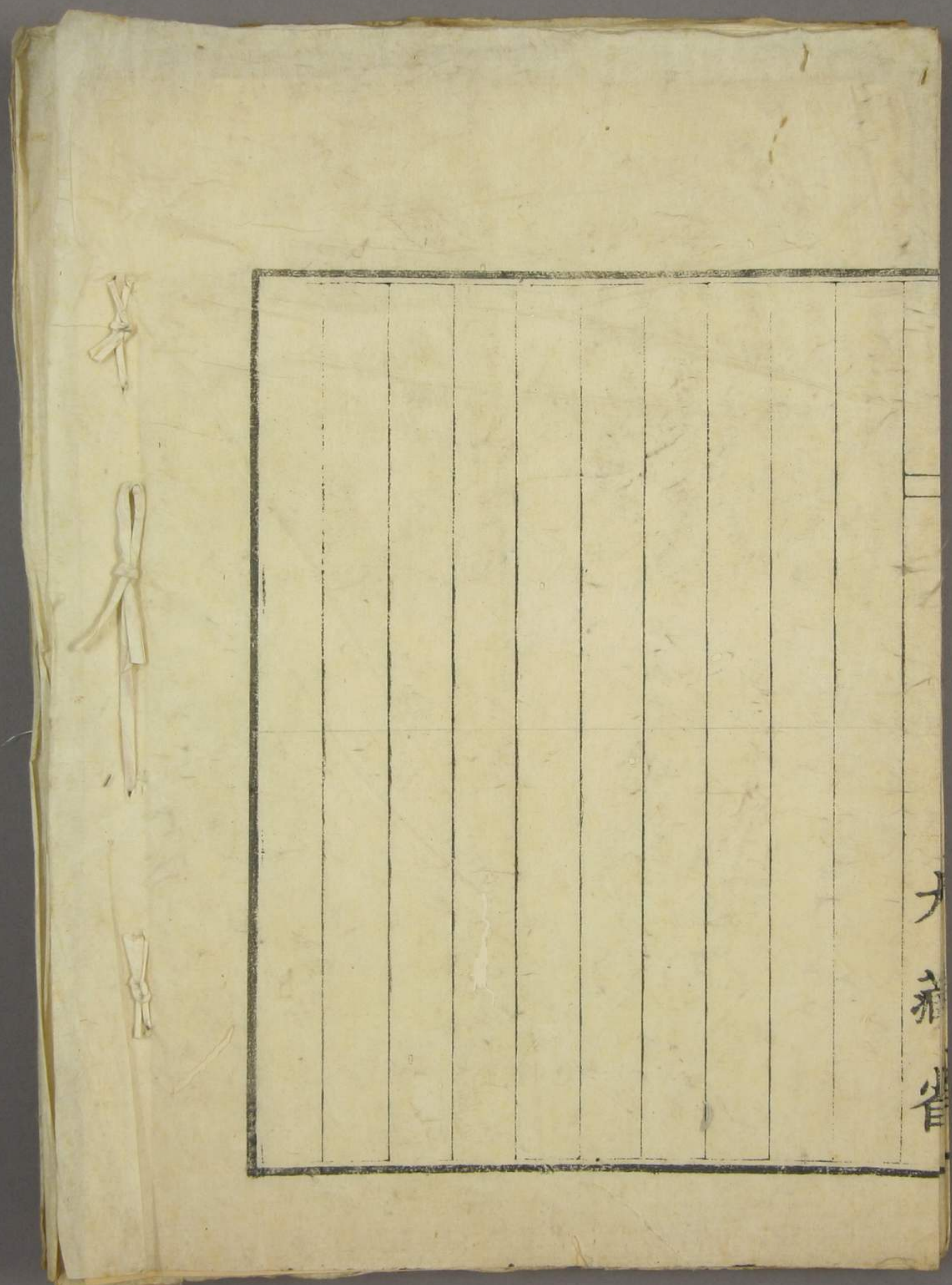
東京江六里平坦牛馬最便利
野原宇都宮近十四里平坦亦同

○水運

省國千住驛近四里向陸運千住何岸
若川通直通東京小細早近二里余云

府新地理方輿誌

自一郡一邑以干國之編
年久而三行一者惟限
多則長解紀年之有以部
為者所無也



九
赤
雀