

114  
A 4706



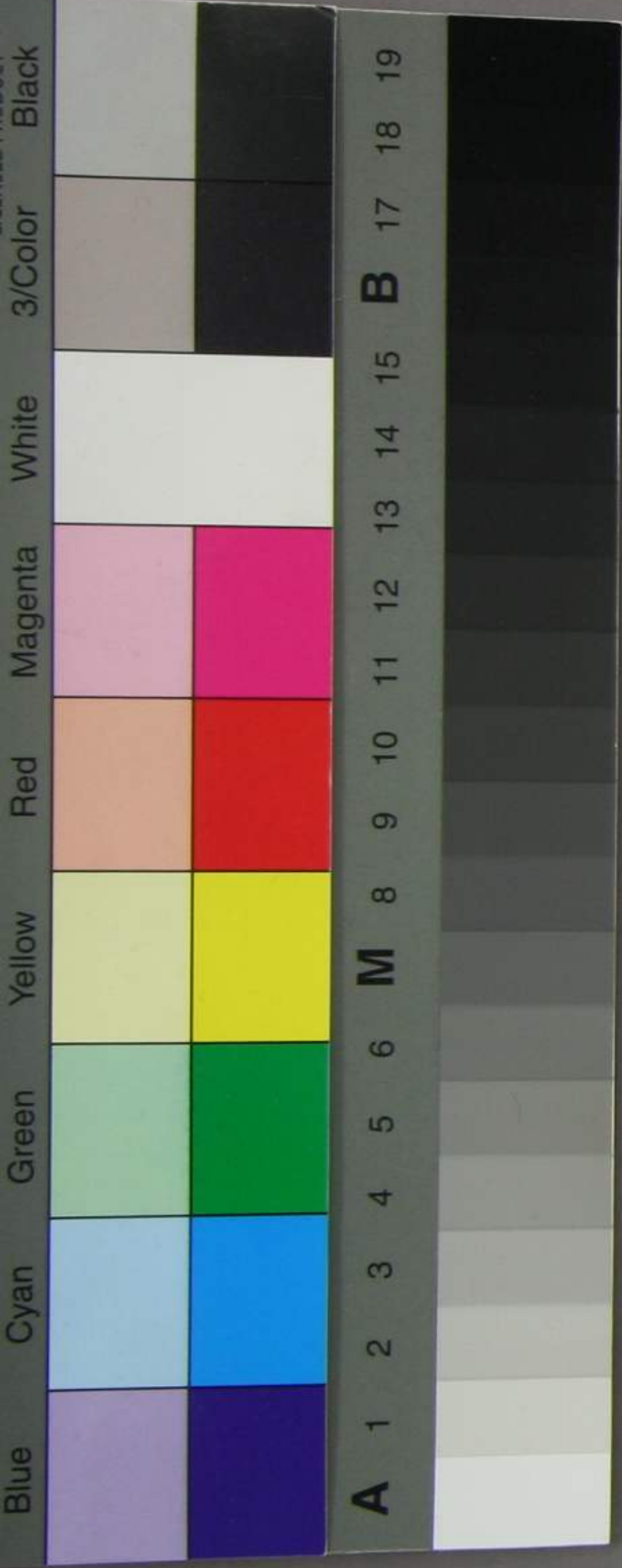
勅奏判

禮教ノ事

人ニ貴賤ノ階級アルハ自ラ禮教ノ差等アルハ  
言スシテ知ルヘシ蓋シ人心ノ固有ニ存スルモノニシテ  
強飾ニ出ルニ非ス但

至尊ヲ禮スル威嚴肅儀ノ式ニ於テハ禮教ノ  
恒典アルヘキ事ト雖モ以下人臣同士ニ至ツテハ勅奏  
判 至尊ニ對スル如キ謁典アルヘキコトニ非ス此  
等各自分ニ從ヒ敬意ヲ表スヘキナリ

大正十一年四月  
大隈侯爵御筆





既<sub>レ</sub>勅<sub>レ</sub>奏<sub>レ</sub>判<sub>レ</sub>禮<sub>レ</sub>典<sub>ノ</sub>數<sub>ヲ</sub>定<sub>ル</sub>上<sub>ハ</sub>之<sub>ヲ</sub>過<sub>誤</sub>  
セシモノ又<sub>ハ</sub>式<sub>例</sub>違<sub>ヒ</sub>モ<sub>ノ</sub>必<sub>ズ</sub>之<sub>ヲ</sub>相<sub>當</sub>ノ  
律<sub>ニ</sub>照<sub>サ</sub>ル<sub>ヲ</sub>得<sub>ス</sub>キト<sub>繁</sub>文<sub>虚</sub>禮<sub>ノ</sub>政<sub>ニ</sub>属<sub>シ</sub>  
ハ不<sub>レ</sub>仕<sub>哉</sub>