

114
A 4641

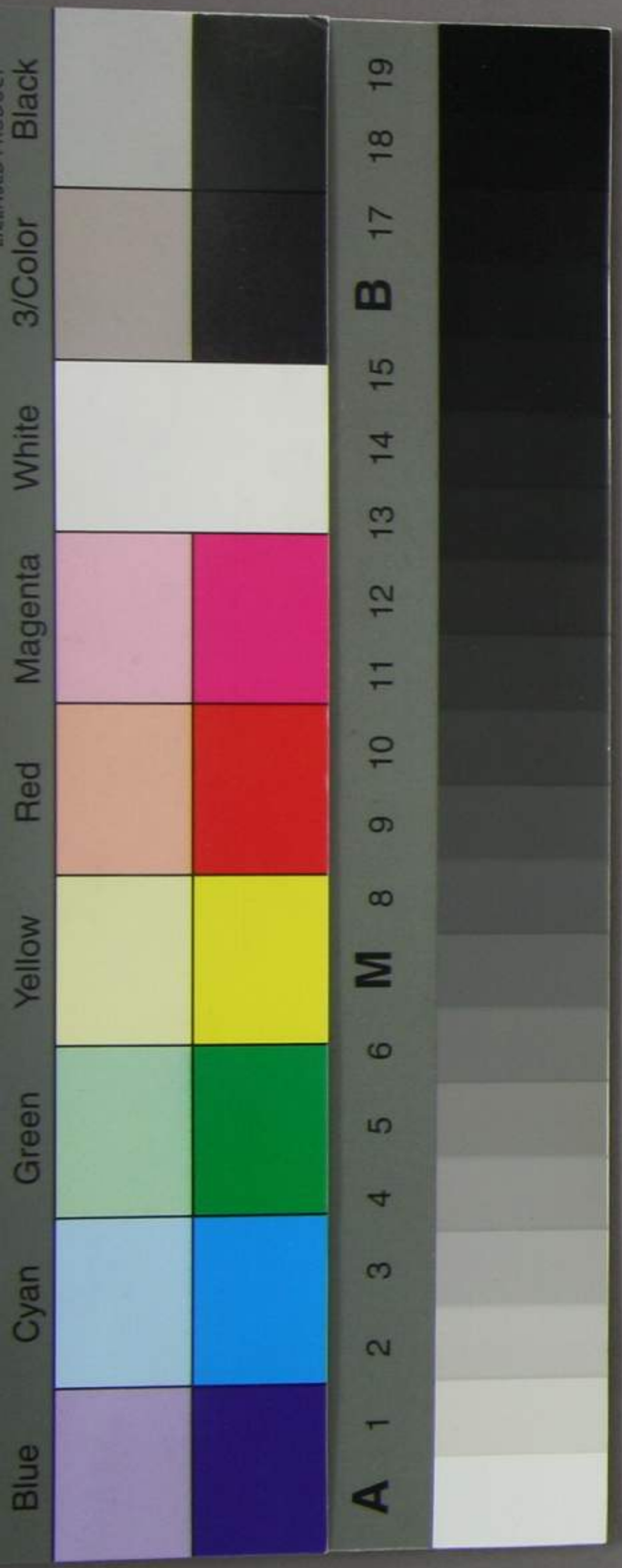


生正日所帝生母慈禧太后所
が務者中世存此十七日
生右の同帝母所慈安太后所
言の我の通回有る中世
乃の通回有る

明正四年四月十日 三條右大臣

大隈参議殿

大正十一年四月
大隈参議殿



法國皇帝皇后崩逝，臨上甲
 法國同治皇帝生母慈禧太后奉旨於
 崩逝，旨法國公使，教知有之
 亦於前日，去九十一日，附可以
 意，其意如之，同國公使，其意如
 英文，電報，其意如之，其意如
 之意，其意如之，其意如之
 電報，其意如之，其意如之
 帝母后意，其意如之，其意如之
 昨，其意如之，其意如之
 越南，其意如之，其意如之
 中，其意如之，其意如之

法國皇帝皇后崩逝，係去年
法國同治帝生母慈禧太后本月九日
崩逝，有法國之使，報知有之，其
府中亦多。去年十一月，所以以此事
多為忠於一國之使，其意之決
英文，靈報，乃當方，通知，其意之決
，即亦後日，公使，其意之決，其意之決
電報，批，其意之決，其意之決，其意之決
帝母后意，其意之決，其意之決，其意之決
昨日，其意之決，其意之決，其意之決，其意之決
越南，其意之決，其意之決，其意之決，其意之決
中，其意之決，其意之決，其意之決，其意之決

分紙界

乃其也

西華四日矣

勿以井上考代

勿以井上考代

大因其在三修宮美殿