

A 4640  
(1)

皇居官門建築中心門ニテ兼用ノ儀

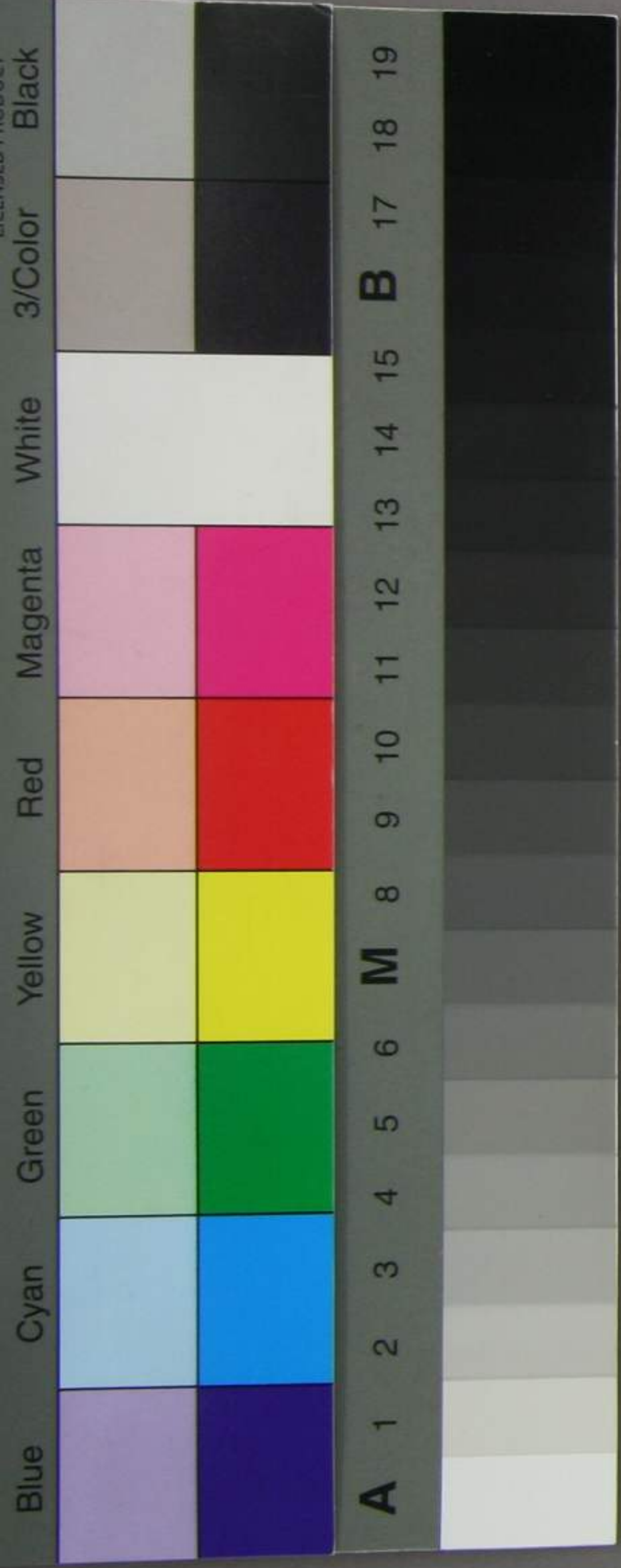
御由

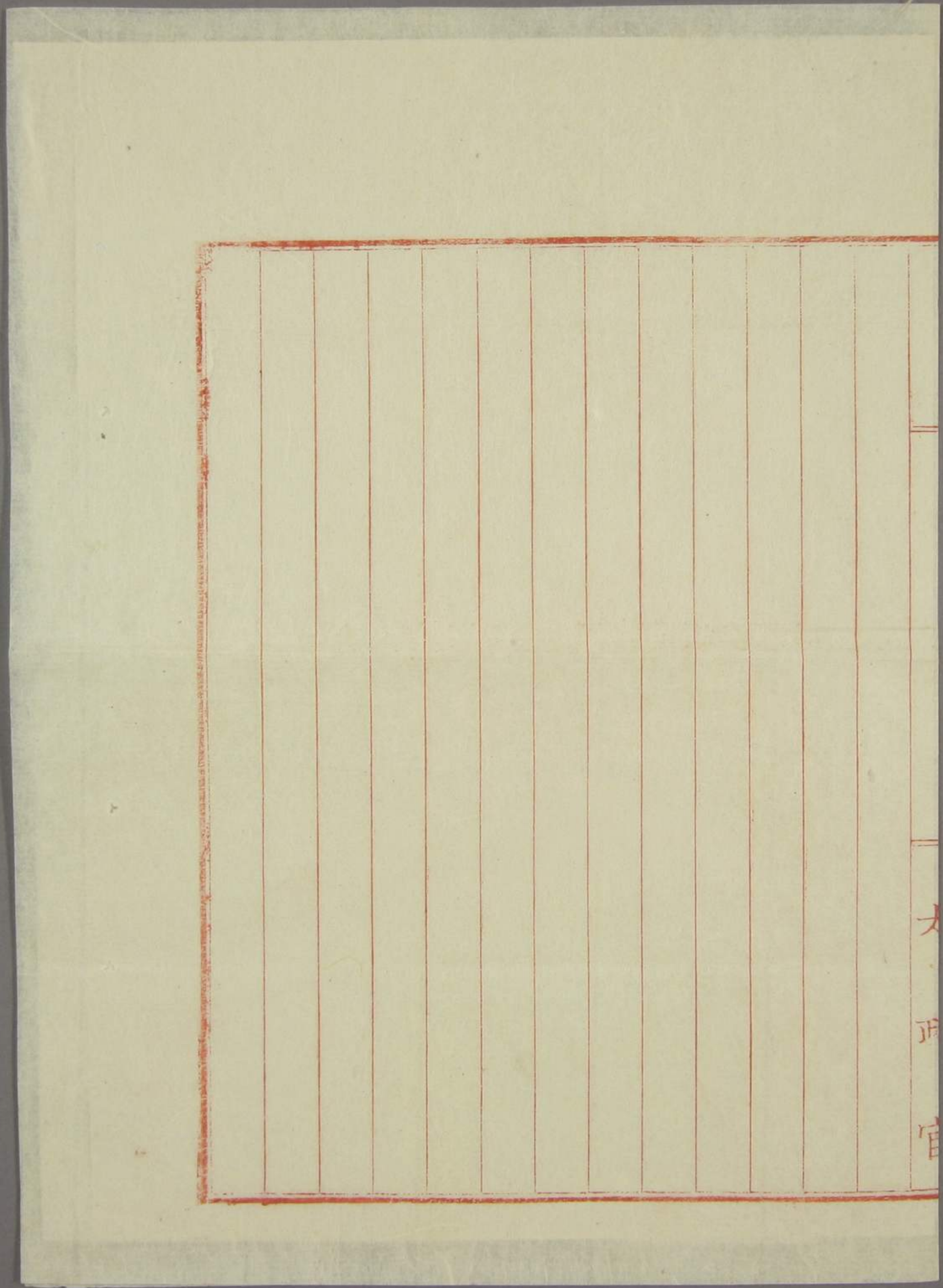
今般皇居官門位置變換ニ付米凡四月二日ヨリ  
建築ノ著手候間同日ヨリ同門通行差止右建  
築中心ノ皇居中心門ニ官門ニ兼用候條此殿  
致御由候也

但官門建築中心門ノ門部既置ニ其門鑑ヲ  
檢査為致候事

明治十四年二月廿四日 官内御徳大寺實則

大政大臣ニ條實美殿





大  
正  
官