

114  
A 4620



分通り概美調書

一現在坪三百三拾貳万四千六百五拾貳坪八合三勺

此價額壹億。八百貳拾貳万五千貳百五拾四拾三匁七厘四毛

但壹坪三寸  
金三拾貳匁五拾五匁式厘三毛四七五四

官舎建坪貳拾貳万貳千九百拾三坪七合。壹勺

合計

坪三百五拾四万七千五百六拾六坪五合三勺壹毛

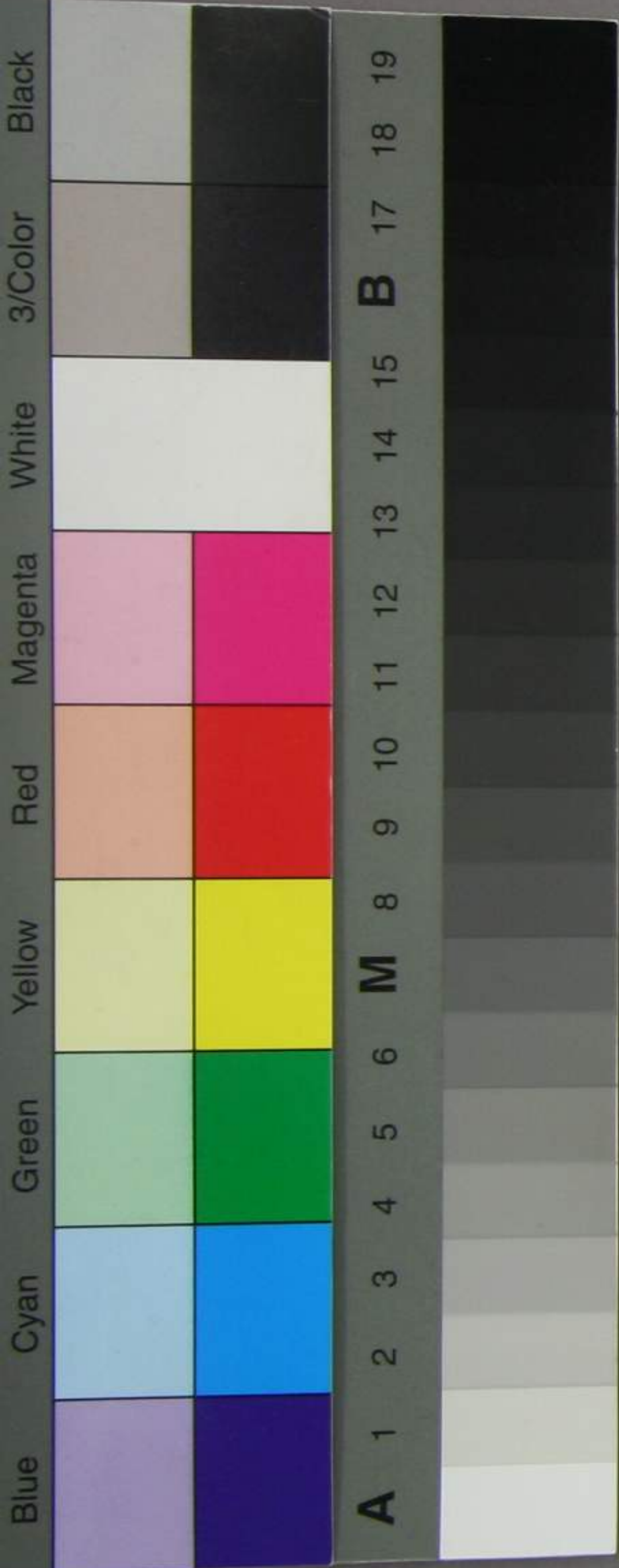
此價額壹億千五百四拾八万六千六百拾八匁六拾三匁八厘三毛

一燒止坪五万五千四百貳拾坪。五合五勺八毛

此價額百六拾六万貳千四百七拾八匁三匁貳厘三毛

但壹坪三寸  
金貳拾九匁九拾九匁七厘四毛九八九

大正十一年四月  
隈侯爵邸寄





改高 一 二

燒止坪四万七千。八拾九坪七合八寸九才。

全 千百拾四坪五合六寸八才五。五 但官舍建坪燒止是積高

合計

坪四万八千貳百。四坪三合五寸七才五。五

此價額百四拾四万六千。拾四。拾六。貳。壹。壹。貳。毛。三

現在坪價額壹億千五百四拾八万千六百拾八四六拾三。貳。八。壹。三。毛

此燒止坪價額百四拾四万六千。拾四。拾六。貳。壹。壹。貳。毛。三

此分通。壹分貳厘五毛貳毫五六

一。金。壹。万。四。但。鑒。定。價。及。工。手。數。料。共。凡。積

此分通。八。糸。六。五。九

一。金。拾。四。万。四。千。六。百。零。壹。四。毫。貳。分。六。厘。壹。毛。二。三

但。準。備。金。凡。見。積。燒。二。價。額。高。十。分。賦。額

此分通。壹。厘。貳。毛。五。貳。毫

三口

合分通。壹。分。三。厘。八。毛。六。貳。五

現在坪價額壹億千五百四拾八万千六百拾八四六拾三。貳。八。壹。三。毛

此燒止坪價額及準備金合百六拾万。六。百。拾。壹。四。拾。七。毫。七。厘。三。毛。五。三

此分通。壹。分。三。厘。八。毛。六。〇。三



明治元年ヨリ  
十一年マテ十一年平均焼込坪分通り概算

調書

一現在坪三百三拾貳万四千六百五拾貳坪八合三夕市街

此焼込坪四万七千。八拾九坪七合八夕九才。

此分通り

壹分四厘壹毛四貳五

一現在坪貳拾貳万貳千九百拾三坪七合。壹分。官舎

此焼込坪千百拾四坪五合六夕八才五。五

此分通り

五厘

二口合計

現在坪三百五拾四万七千五百六拾六坪五合三夕壹才

此焼込坪四万八千貳百。四坪三合五夕七才五。五



此分通り寺分三厘五毛九

大藏

