

114  
A 4613



明治十一年四月十九日櫻物

信國米包袋

西洋麻布袋 日本四尺長三尺寸<sup>二</sup>寸五分

裝束 一石 則千二百磅入

第一 上等の毎日隻洋錦十六元 廿隻十六元 苗子隻伍三ヶ

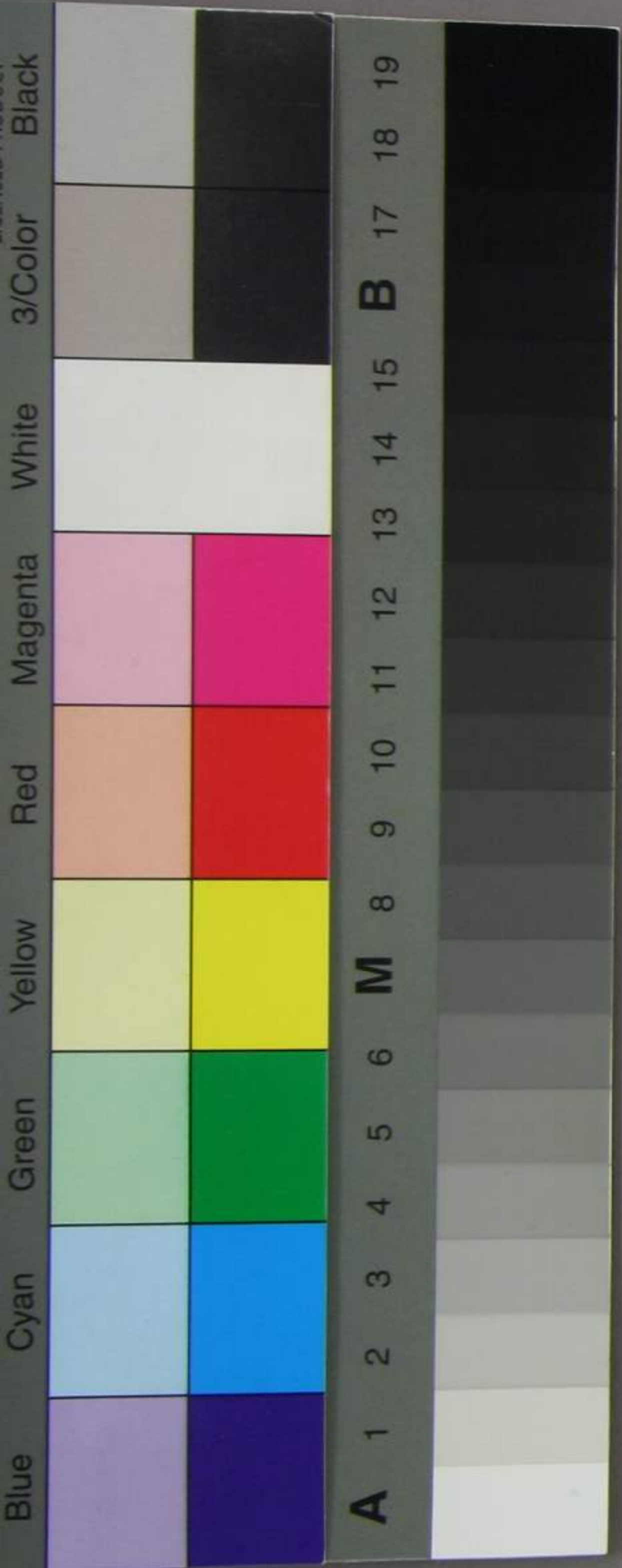
第二 次等の出毎日隻之 十四元 廿 十四元 十二元

此の印度カルクタ或ハロー子ヨリ輸出スルモノ故今本港ニテ

購入し日本五斗出スル時ハ戻稅ヲ得ベシ此戻稅ヲ以テ

工内ヨリ押カシ送ル運賃保強諸雜費ニ宛ツ

大正十一年四月  
大隈侯爵邸寄贈



袋ノ中央ニ糸結一筋或ニ筋ノモアリ

唐國麻布袋

長 三尺七寸 二重 洞 二尺二寸

袋 指一石 重 百五十觔入 但一筋ニ我一斤也

カニ 上号 十四元

カ四 改号 七元二十文 但此号 織目粗也 米米 三返留

カ五 改号 七元二十文 但此号 織目粗也 米米 三返留

唐東南色袋

長 三尺二寸半 二重 洞 一尺五寸五分

米米 七十五斤 則 千二百觔

カ中 内國 船運ニハ專ラ之ニ用ユ

價 五元六十文

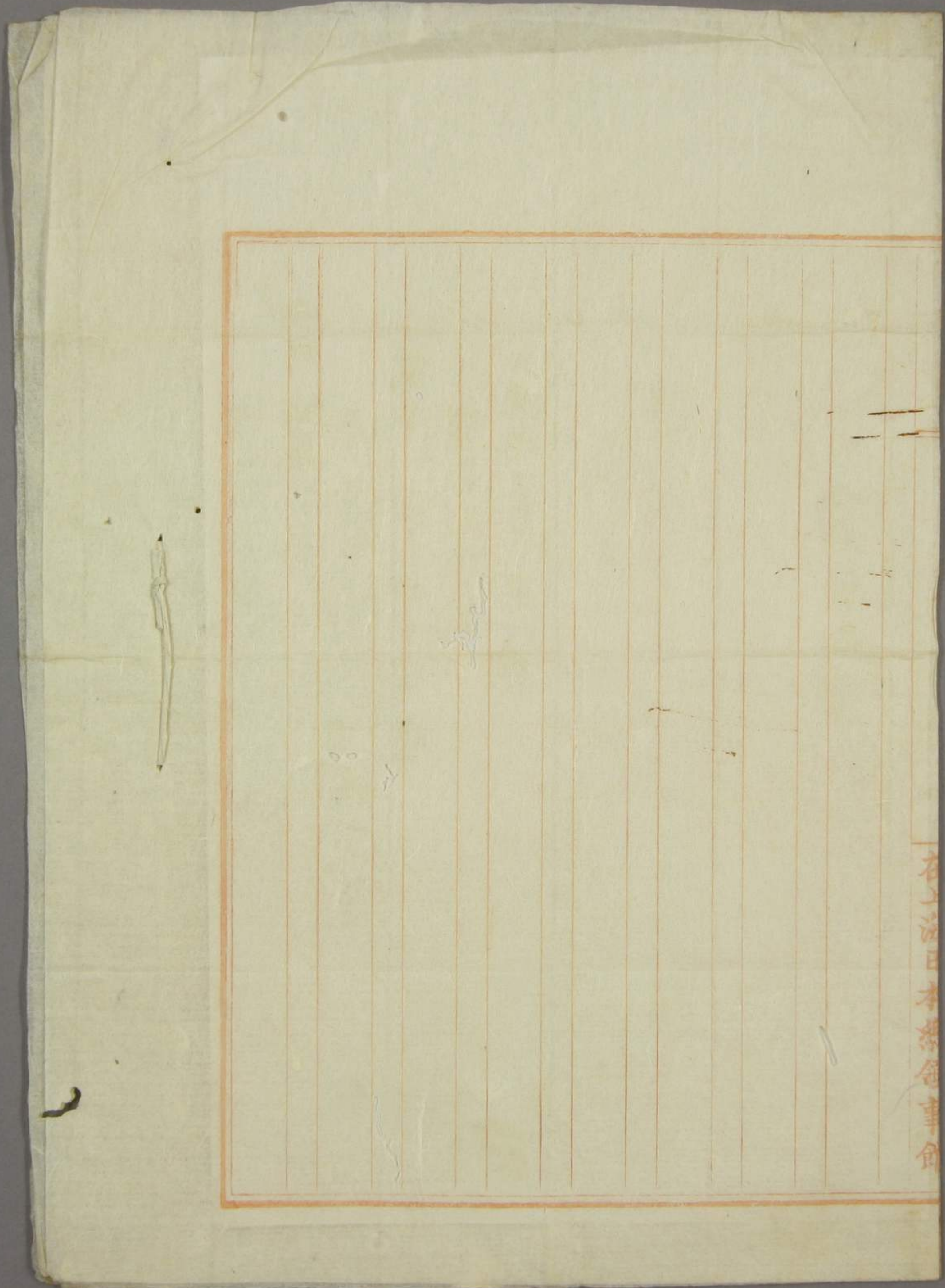
胡洋田麻布袋

長 三尺二寸三分 二重 洞 二尺四寸

米米 一石 則 千二百觔

價 十五元四十文

千觔亦タ買ト得ベシ



在  
上  
游  
日  
本  
總  
領  
事  
館