

114
A 4592



大正十一年四月
大隈侯爵郵寄贈

常陸守祥造郎 貴白大區東區 西川河是河月
招市物地元是河在之物郎去明后三月廿六年六月
故言智海親王至急車上之可之可教好信意
其後係系四指病藥云尚病至引後也祥信以
其下出地身候健者之喜之如之地候九
百城奈控隘之建为破煩相也永年海信
能江也且西京宿名郎白村口郎景方以千

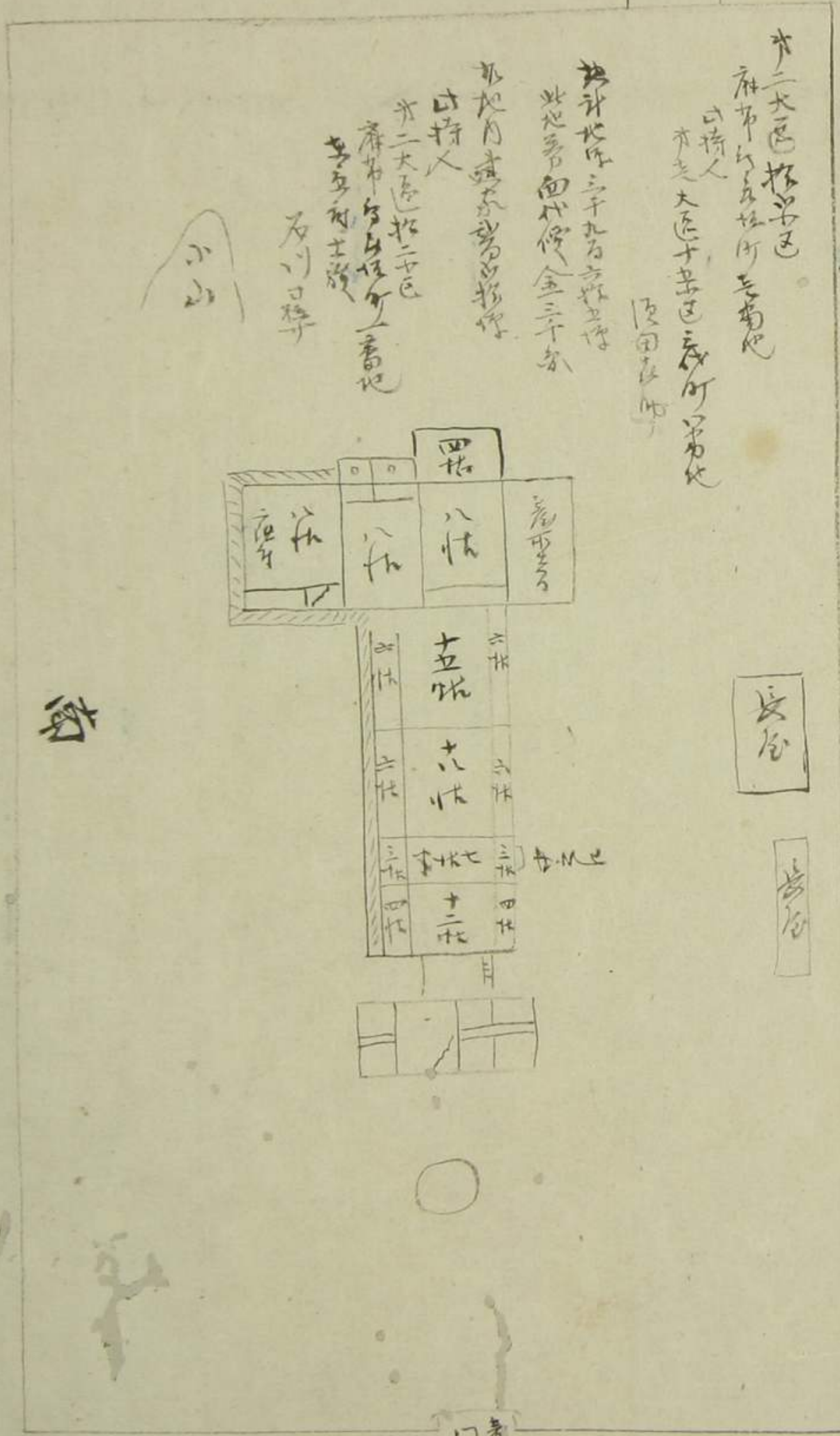
七白川宮



九百三拾肆博館之地亦建初大憲德治六年二月
中一進且宜於其地之當今之祥德所進之也
更相勉之博不祥歛之於其地之當今之祥德所
中一進且宜於其地之當今之祥德所進之也
如亦也之大師所之若向德德亦其用之也其將亦
習中述通之博不祥歛之於其地之當今之祥德所
此後在德德所今其地之博不祥歛之於其地之當今之祥德所
此後進且宜於其地之當今之祥德所進之也

轉之也其地之博不祥歛之於其地之當今之祥德所
地亦也其地之博不祥歛之於其地之當今之祥德所
其地之博不祥歛之於其地之當今之祥德所進之也
可也其地之博不祥歛之於其地之當今之祥德所
士強及之博不祥歛之於其地之當今之祥德所
其地之博不祥歛之於其地之當今之祥德所進之也
地亦也其地之博不祥歛之於其地之當今之祥德所
其地之博不祥歛之於其地之當今之祥德所進之也
其地之博不祥歛之於其地之當今之祥德所進之也

何圖十五



此種建築是自古至今均未有之
係別所界國上條山脈之形
乃有之

明治二年
北河田
中村

