

114  
A4591



度量衡器械配達負數表

大正十一年四月  
大隈侯爵邸寄贈

度量衡原器配達負數

尺度原器

曲尺

一個

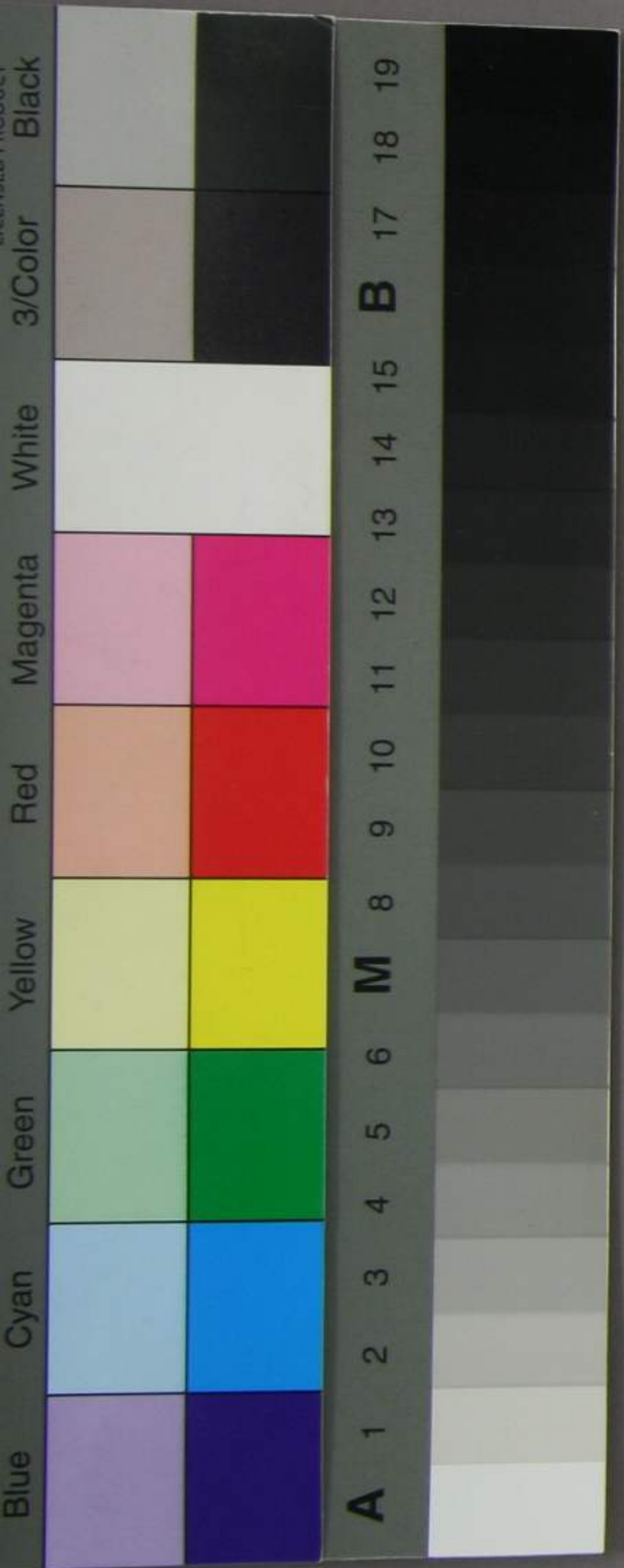
鯨尺

一個

通計二個為一種

斗量原器

一  
六  
歲  
自





穀量

一斗

一個

斗概一個

但一斗五升兼用

五升

一個

一升

一個

五合

一個

斗概一個

但一升五合  
二合五勺兼用

二合  
五勺

一個

一合

一個

斗概一個

但一合五勺兼用

五勺

一個

通計

種七  
七個

水量

一升

一個

五合

一個

二合  
五勺

一個

一合

一個

五勺

一個

通計

種五  
五個

二

六

歲首

九  
滄  
小



水穀  
量共通計  
十二  
十二個添斗概三個  
為一通

權衡原器

桿秤

千木秤  
貫三十  
掛十二

同  
貫二十六  
掛六

同  
貫十六  
掛六

同  
貫十一  
掛一

同  
貫六  
掛一

一個 一個 一個 一個 一個

同  
百三  
貫五  
掛五

同  
百二  
貫

同  
百一  
貫

鈇  
四秤  
百一  
貫二  
掛二

同  
百五  
掛

同  
百三  
貫五  
掛

鍵秤  
百一  
貫二  
掛二

銀秤  
百三  
貫二  
掛二

一個 一個 一個 一個 一個 一個 一個

三  
歲首



同  
久百六十

一個

厘秤  
掛五久

一個

同  
掛三久

一個

通計  
種十六十六個

天秤

天秤  
兼子左ノ十六種  
アリト雖モ原器ハ種類大小相  
配違ス

衡長一尺二寸  
五久掛百

天桿秤  
共通計  
種十七十七個

分銅

一厘

一個

二厘

二個

五厘

一個

一分

一個

二分

二個

五分

一個

一久

一個



二百	二個
五	一個
十	一個
二十	二個
五十	一個
百	一個
二百	二個
五百	一個

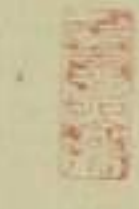
一貫	一個
二貫	二個
通計	十七二十三個
權衡	共通計三十四個
分銅	共通計四十四個
右各原器	ヲ二通ツ、各地方へ配達候條度量衡
取締條例	ノ如ク其一通ハ其管下各器製作所へ
分附	シ各器製作ノ規範ト為サシメ其一通ハ其
管廳	ニ備へ置キ新舊器検査ノ照準トス可キ事

五  
歳首



但配達原器中桿秤管廳備ノ分ハ種類十六種  
 ノ内千木秤六貫一種鈎皿秤一貫二一種鍵秤  
百貫一種角衡銀秤三百二一種黑柿衡銀秤  
百貫一種厘秤五一種大小相蕪子都合六  
 種配達シ餘種ハ配達不致候得共其形状ヲ以  
 テ桿秤大小種類新舊器檢査ノ照準ト可致餘ハ  
 本文ノ如クニ候事  
 度量衡檢査印章配達員數

舊器尺度檢印 打込印



通計 四個為一

舊器斗量檢印 烙印



外面及底  
内面捺印



内面  
捺印

通計 二個為一

舊器權衡檢印 打込印



桿秤分

天秤分

分銅分

通計種八個為一

新器尺度檢印打込印

通計種四個為一

新器斗量檢印

外面及底  
内面捺印  
烙印

水量斗緣  
捺印  
烙印

斗概  
捺印  
打込印

通計種四個為一

新器權衡檢印

桿秤分

天秤分



分銅分

通計四種八個為一通

右新舊各器檢印ヲ一通ツ、各地方へ配達候條其

管廳ニ備へ置キ度量衡檢査規則ノ如ク檢査ノ

上新舊度量衡正當ノ器へ捺押ス可キ事

但舊器檢印ハ度量衡取締條例ノ如ク舊品檢

査出張所取設候向へハ右届出次第出張所一

ヶ所ニ付尚又一通ツ、配達候條各出張所ニ

備へ置キ其用法ハ都テ本文ノ如クタル可キ  
事

附右新舊各器檢印後日屢々使用ヲ經ルニ隨ヒ

自然破損モ可致就テハ若シ破損シテ用ニ堪

へサル者出来候ハ、引換トシテ右破損ノ分

差出可申尤其換器ハ其時々當省豫備ノ都合

及檢印種類其用ノ緩急ニ應シ適宜ニ相渡可

申扱又右數次配達スル所ノ舊器檢印總數舊



器検査日數三百日

度量衡取締條例第八條ニ  
舊器改方ハ新器發賣ノ日

ヨリ日數三百日ト  
定メ云々掲載有之

ヲ過クルノ後ハ内

紅ノ種類ハ直ニ新器檢印ニ振り替へ相用可

申殘



ノ種類ハ取集メ當省

へ相納可申事

度量衡検査印章打込器械配達員數

挿印器

十二個

鋸

一個

通計十三個

為一組

右ヲ度量衡検査印章ニ添へ各地方へ一組ツ、

配達候條其管廳ニ備へ置キ檢印捺押ノ用ニ充

ツ可キ事

尺度検査根發並斗量尺度配達員數

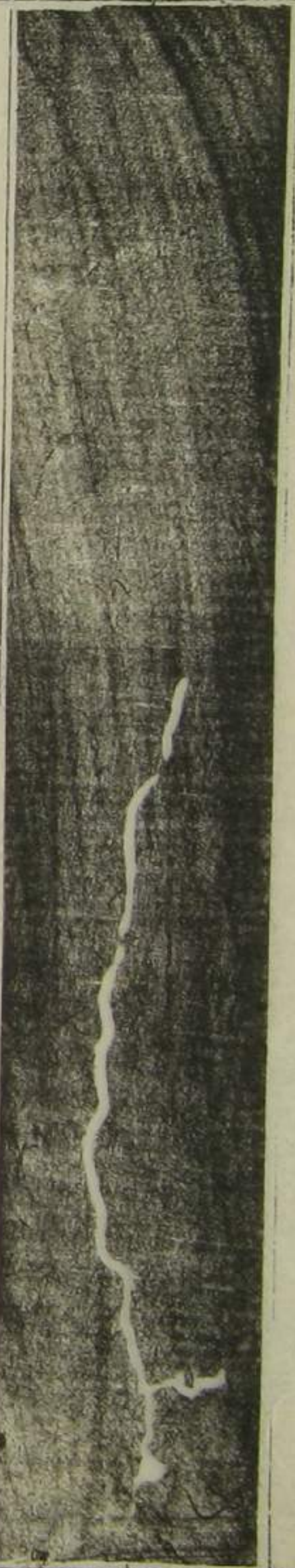
尺度検査根發

右ヲ度量衡原器並檢印ニ添へ各地方へ二個ツ

、配達候條其管廳ニ備へ置キ度量衡検査規則



ノ如ク尺度検査ノ用ニ充ツ可キ事



斗量尺度配達負數

斗量尺度

右ヲ度量衡原器並檢印ニ添ヘ各地方ハ二個  
、配達候條其一個ハ其管下斗量製作所ハ附與  
シ斗量寸法ノ準器ト為サシメ其一個ハ其管廳

ニ備ヘ置キ度量衡検査規則ノ如ク新器斗量檢  
査ノ用ニ充ツ可キ事

新器度量衡製作順序番號印章配達負數

一 二 三 四 五 六 七 八 九 〇

通計種十一個為一組

右番號印ハ將來各地方製作所ヲシテ之ヲ製作  
セシム可シト雖モ其大小體裁一樣ナラシメン  
カ為メニ一時當省ニ於テ製作シ右ヲ六組ツ、



各地方へ配達候條其管廳ニ於テ之ヲ其管下各  
器製作所へ拂下ケ其代價ハ來明治九年ヨリ同  
十一年迄三年賦ニ納シメ各年三器税金會計ノ  
際取纏メ當省へ差出可申事

右配達番號印ヲ各管廳ニ於テ各器製作所へ分  
附ノ其數並各器製作所ニ於テ其用法ハ如左

分附員數

番號印二組種二十二個

尺度製作所

同二組種二十二個

斗量製作所

同二組種二十二個

權衡製作所

通計六組種六十六個 即配達分

用法

一 一番 一〇 十番  
一二三四五 一万二千三百四十五番  
六七八九 六万七千八百九番  
〇〇〇〇〇 十万番

右番號印各器製作所ニ二組ツハ備ル所ヲ以テ



各器毎種ニ製作順序ヲ記サシム即チ如左

尺度曲尺 一 二 三 四 五  
如逐次 鯨尺 一 二 三 四 五  
如逐次

斗量 穀量 自五勺  
至一斗 七種毎種 一 二 三 四 五  
如逐次

水量 自五勺  
至一升 五種毎種 一 二 三 四 五  
如逐次

權衡 桿秤 自厘秤掛三  
至千本秤掛三 十六種毎種 一 二 三 四 五  
如逐次

天秤 自十貫  
至六十貫 十六種毎種 一 二 三 四 五  
如逐次

右用法ハ各管廳ニ於テ各器製作所へ番號印分  
附ノ際篤ト相示シ可申且其捺押所ハ製作規範

ノ原器捺押所ノ如クタル可キ旨相示シ可由事  
右配達番號印ノ外ニ直ニ製作所ヲシテ製作セ  
シムル分如左

斛斗量號印

斗概印

桿秤 銜 錘 符號印

分銅量號印

右ハ各地方製作所ヲシテ製作ノ上其器へ捺押



為致可申尤其體裁寸法ハ製作規範ノ原器ニ捺  
押スル所ノ印面ニ則トリ製作可致且其捺押所  
モ亦原器捺押所ノ如クタル可キ旨各管廳ニ於  
テ各器製作所へ度量衡原器及番號印等分附ノ  
際篤ト相示シ可申事  
各地方製作所印

右ハ是亦各地方製作所ヲシテ製作ノ上各器へ  
捺押為致可申尤三器共假令ハ開拓使製作所ハ

開拓京都府製作所ハ西京神奈川縣製作所ハ神  
奈川ト都テ其地方名使府縣ノ字ヲ省テ彫刻ス  
ヘク然ノ其字體ハ各隨意タルヘシト雖モ宜ク  
簡易明瞭ナルヘク且其大小ハ其器具ノ形狀ニ  
應シテ適宜ニ製作シ各器全部中ニ一ヶ所必ス  
捺押ス可キ旨各管廳ニ於テ各器製作所へ度量  
衡原器及番號印等分附ノ際篤ト相示シ可申事  
但右印章製作尺度ハ其器材ニ應シ打込印或



ハ烙印斗量ハ烙印權衡並分銅ハ打込印タル  
可ク且其捺押所尺度ハ裏面ノ一隅斗量ハ底  
外面ノ一隅權衡ハ桿秤天秤共其種類ニ應シ  
部類中適宜ノ地位分銅ハ側面或ハ底面ノ一  
隅ニ各一ヶ所ツ、捺押ス可キ旨相示シ可申  
事

明治八年八月

大藏省