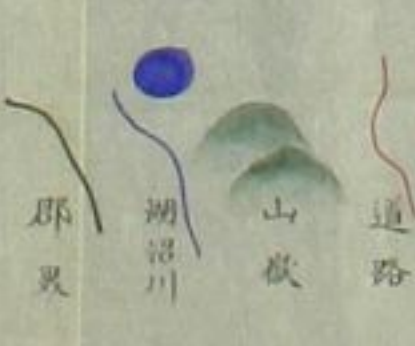




岩代國會津地理之圖

- |   |     |     |      |     |
|---|-----|-----|------|-----|
| 赤 | 澤津組 | 中津組 | 荒川組  | 尾城組 |
| 黄 | 松川組 | 木曾組 | 小沼組  | 尾城組 |
| 青 | 下津組 | 福良組 | 海谷組  | 尾城組 |
| 藍 | 柳津組 | 五日組 | 橋原組  | 古明組 |
| 紫 | 坂下組 | 川西組 | 小田丹組 | 永井組 |
| 綠 | 川島組 | 野原組 | 上條組  | 小出組 |
| 黄 | 津川組 | 高田組 | 愛徳組  | 高野組 |
| 白 | 代田組 | 曹組  | 備後組  | 野津組 |
| 粉 | 高久組 | 小倉組 | 吉田組  | 田島組 |
| 紫 | 牛津組 | 橋元組 | 蛇倉組  | 大石組 |
| 白 | 新谷組 | 青津組 | 北太谷組 | 川東組 |
| 白 | 若松組 |     |      | 如原組 |

明治五十年六月



414  
A 4560

○馬下  
○草水  
小松村ヨリ草水村迄  
拾五千五拾四間





蒲

後

國

原

郡

越後國

川内谷之内

○戸石村

高森山

葛小屋山

馬上山

スガリ峠

○馬下

○草水

小松村ヨリ草水村迄

北

南

東

西

御神樂嶽

狸ヶ森山

馬尾瀑布山

馬尾瀑布山

銀太郎山  
太郎山

駒ヶ嶽  
古圖

吉平。吉平。  
叶津村ヨ吉平村迄  
八里二丁四十間

八十里越  
田代平 大三本 小三本

七十里越

黒姫山

煙ヶ衿山

此鬼面山嶺通國境  
但越後國三六  
子ツモ々山下云

鬼面山

尾末木山

朝草山

田子倉ヨリ大自川新田村迄  
五里二拾二丁

越後國  
。大自川

鳥越山



北所ヨリ  
朝草山迄之間  
塚山相不知

此大鳥嶽嶺通國境  
但越後國ニ  
ヨミカ岳ト云

大津岨澤

會

白布  
銀山

駒嶽

駒嶽

朝日山

水島山

大鳥嶽

檜ヶ岳

會津郡  
大鳥澤川

温泉

小細木井

大原

小

大橋

山口

宮床

大橋

天休

吉野

百沢

大橋

大橋

大橋

大橋

大橋

大橋

大橋

大橋

大橋

大橋

大橋

大橋



此帝釋山嶺通國境

此赤安山嶺通國境

檜枝岐ヨリ上野國土出マテ  
八里三十丁

此小瀬沼不動ヶ滝迄中央國境

此不動滝ヨリ  
大島澤マテ  
場川中央國境

會津郡之内  
小瀬原

白布山  
銀山  
大井坂

寬中ヨリ往來田中  
羽前ヨリ往來田中  
此所ヨリ日中田村入田  
道

境山不相知

此所ヨリ高苗根山道  
境  
此大森山嶺通國境

羽前國三六二力森  
此始懸嶽通國境

間道寬中ヨリ往來廣野  
但邊澤村ヨリ羽前國境  
此藤内鳥屋山嶺通國境

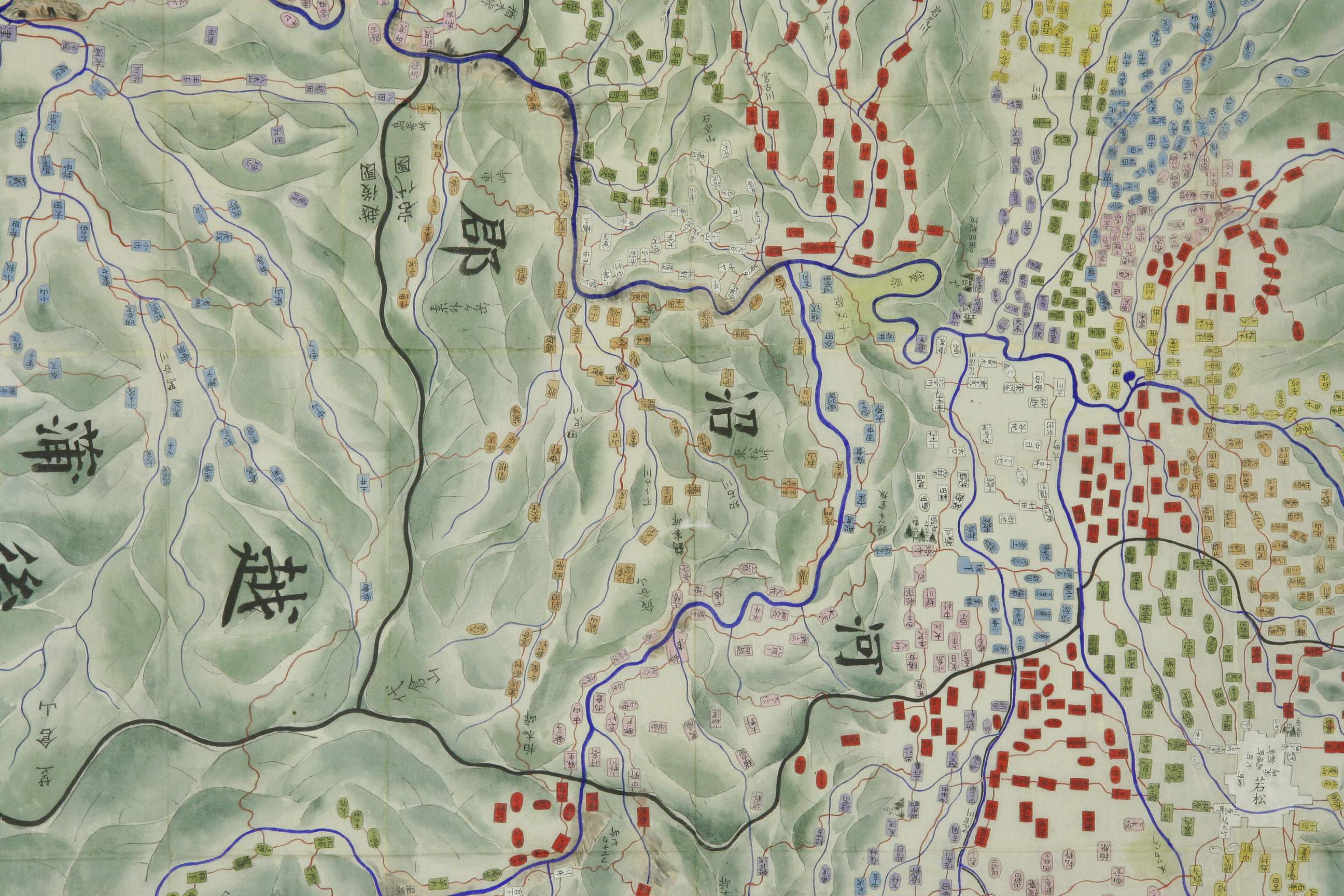
但赤前山嶺通國境  
羽前國三七七力森

岩會。岩前。會

寬中ヨリ往來  
岩會村ヨリ道  
此所ヨリ山嶺通國境  
此著王子山嶺通國境



# 耶



河

沿

郡

越

蒲





石松

大

沼沿

郡

山神

神山

小野嶽

神山

白守山

明王山

山鼻船

山神

大内峠

山神

# 郡

# 津



上水

舟鼻山

白守山

明王山

小塩澤

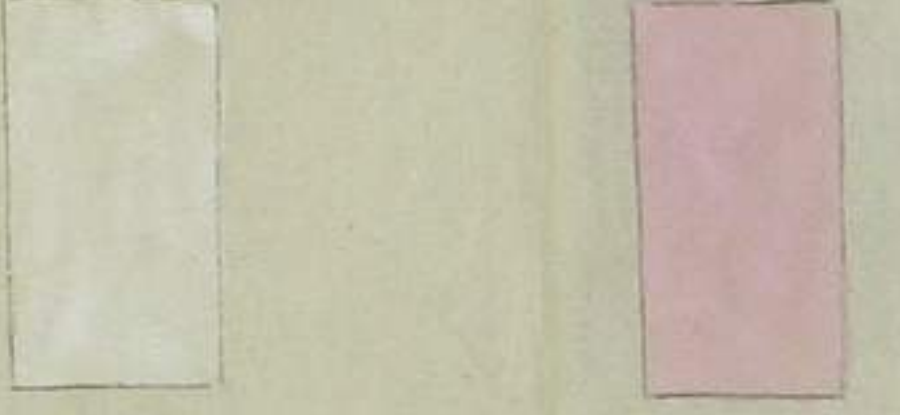
七ツ舟山  
一名  
荒具嶽

真那板倉山

下野國  
横川  
山王峠

下野國  
百村

下野國。三十三小屋

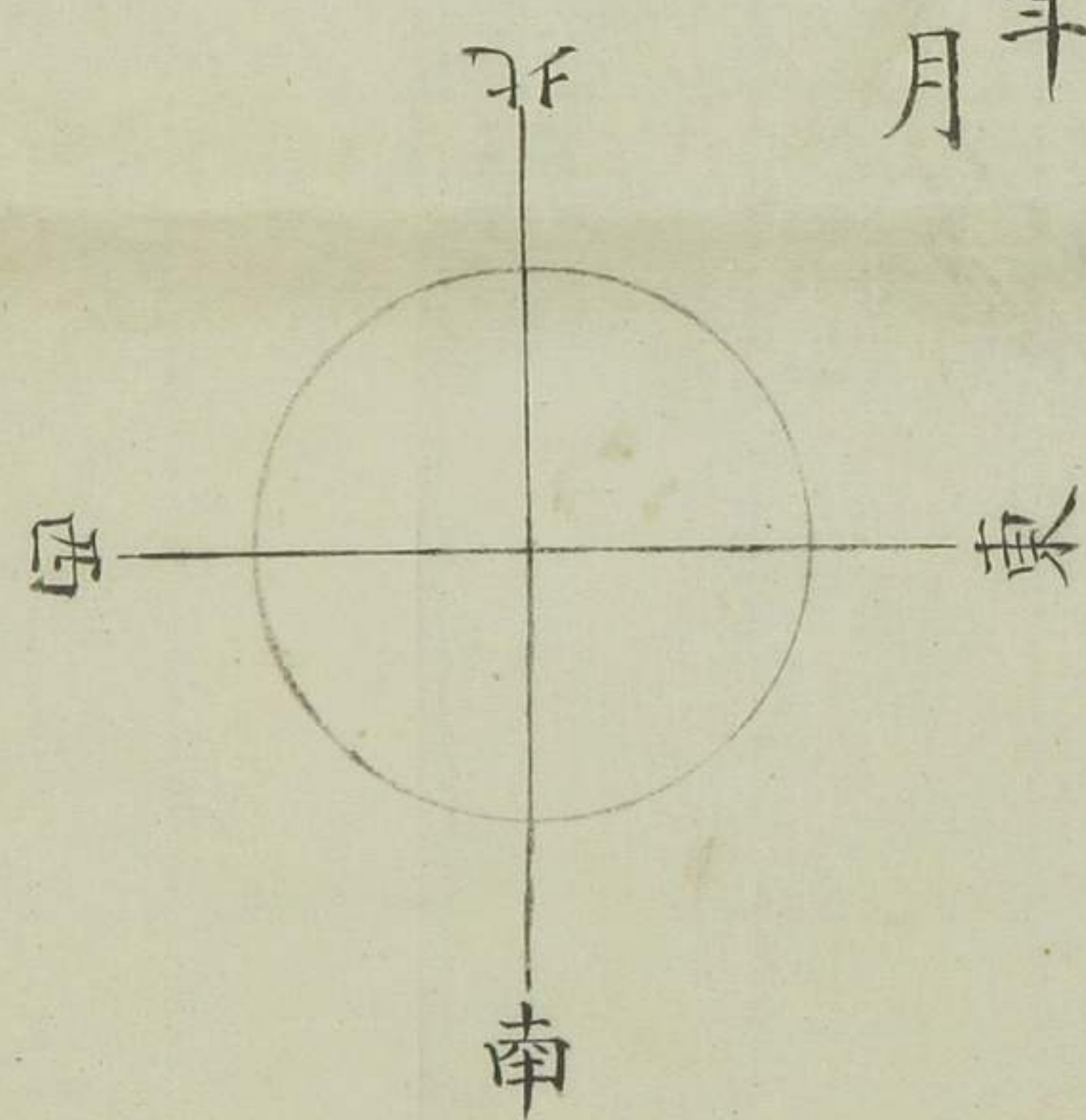


第十八  
第五十  
第四  
從第  
至第  
北



明治五壬申年  
六月

下野國  
湯西川  
此大毛無山嶺通國境



- 第十八區 牛澤組
  - 第五十四區 鹿瀨組
  - 第四十九區 南大谷組
  - 第二十區 青津組
  - 第五十二區 北大谷組
  - 第二十七區 熊倉組
  - 第三十二區 川東組
  - 第四十四區 和泉田組
- 從第一區  
至第八區  
若松所
- 本村  
□ 端郷

國  
日村

獨川

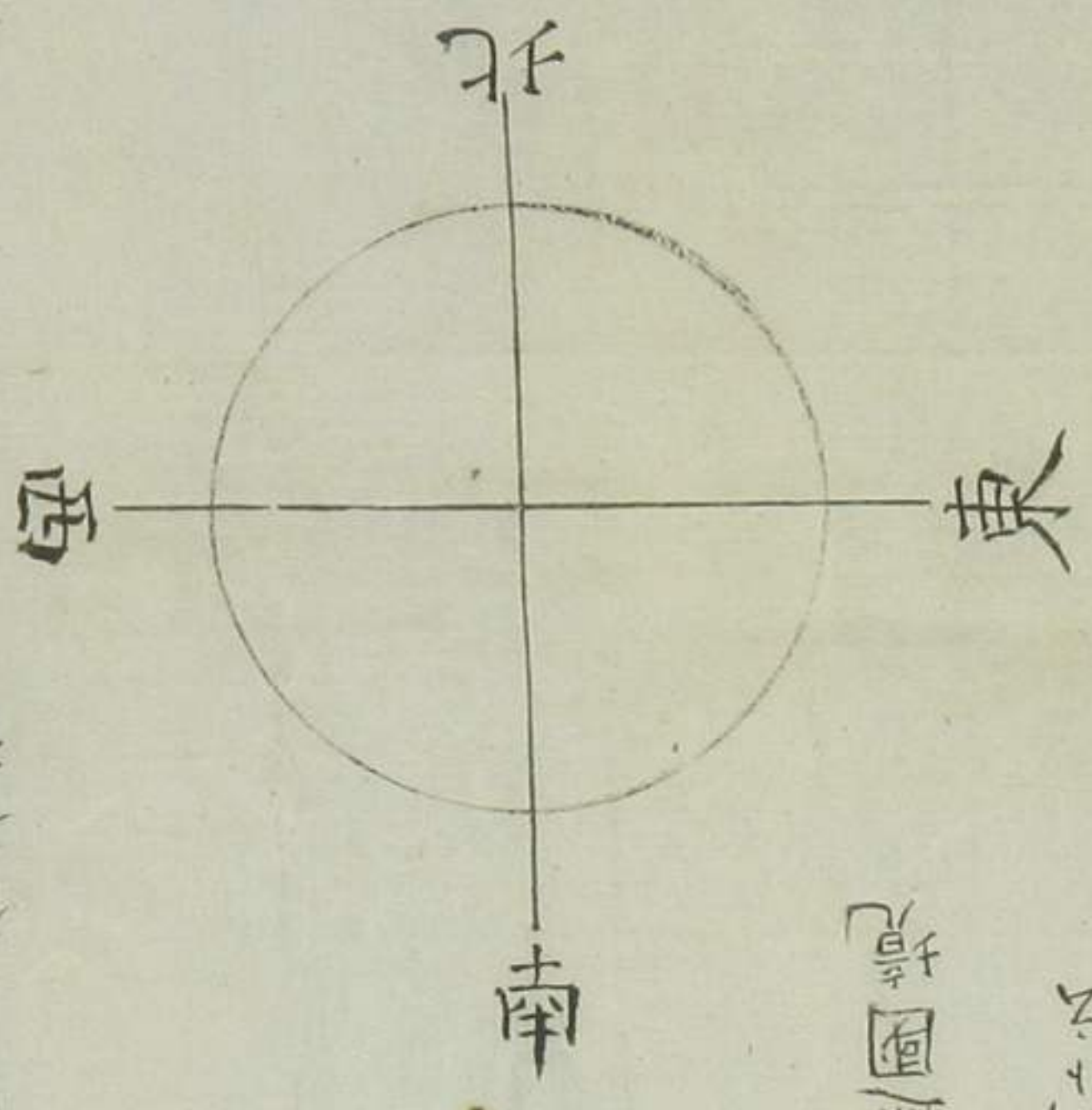
大原新田村ヨリ往來入湯ヨリ九丁二十間止  
 此道寛永中ヨリ道寛文二年ヨリ道明止  
 此上湯峠福島三ノ大峠ト云

羽前五國妻山嶺通國境  
 此五國妻山嶺通國境

但羽前國通國境  
 此羽前國通國境  
 但羽前國通國境  
 此羽前國通國境

榑原味ヨリ細木村迄壹里二丁五拾間  
 但榑原味ヨリ細木村迄壹里二丁五拾間  
 此榑原味ヨリ細木村迄壹里二丁五拾間

但羽前國通國境  
 此羽前國通國境  
 但羽前國通國境  
 此羽前國通國境



寬永中ヨリ往來留  
 此所ヨリ留  
 羽前國通國境  
 此所ヨリ留  
 羽前國通國境

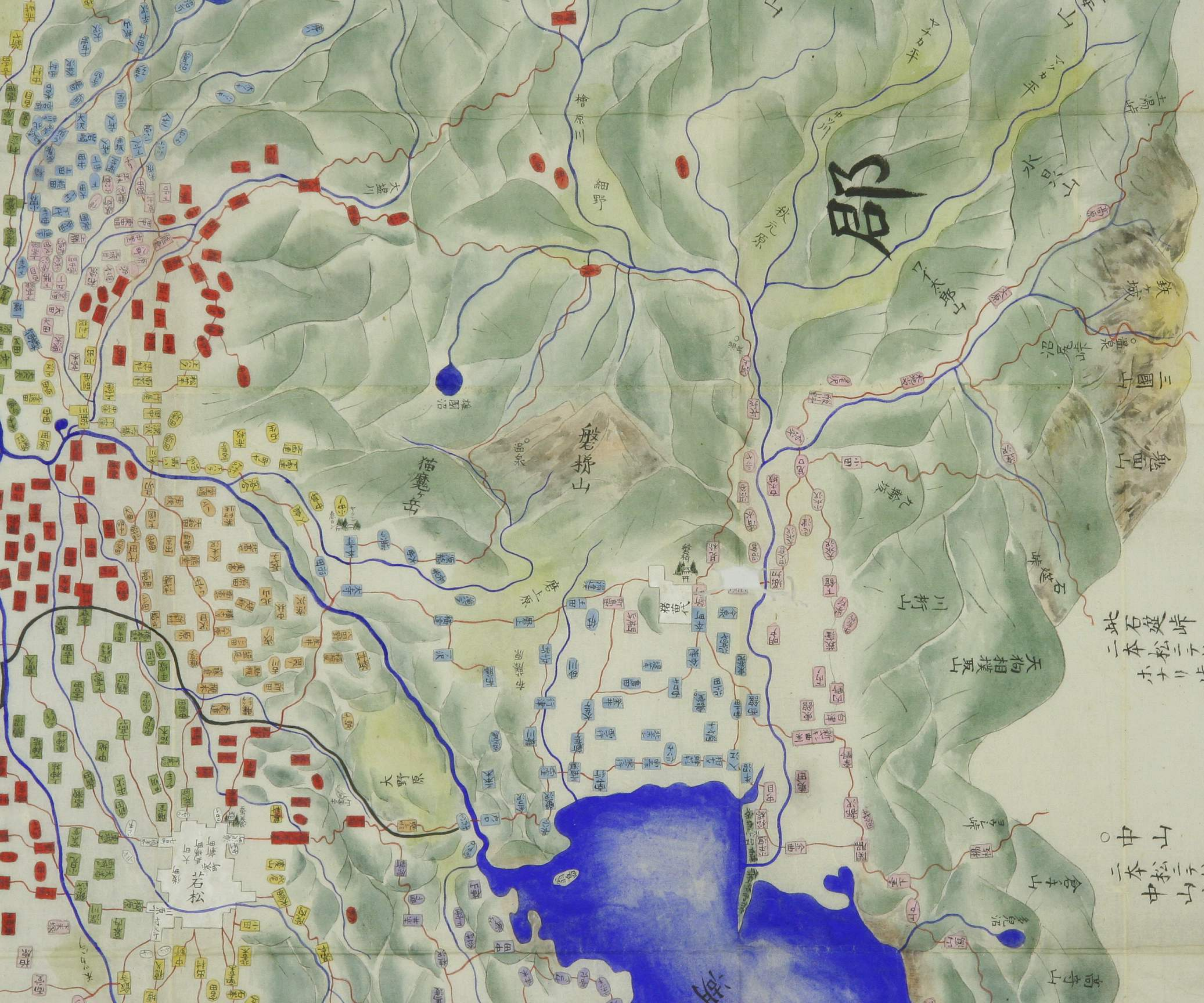
此大森山嶺通國境  
 此大森山嶺通國境  
 此大森山嶺通國境

羽前國通國境



大原道見此  
大原道見此

# 郡



此石燈  
二本松三ノ  
ノ上ノ

ノ中ノ  
二本松三ノ  
ノ中ノ

高奇山  
倉子山

磐梯山

好鐵山

大野原

石松

細野

大塩川

推圖沼

鐵城

三國山

鬼面山

石燈

天狗相撲取山

川折山

湖



○中山  
 二本松三八  
 中山峠ト云

○只野  
 濱地ヨリ只野村  
 四里

○追分

此三代峠嶺通郷  
 三代村ヨリ勢至堂村迄  
 二里四丁三拾七間

○勢至堂

此峠ヨリ鶴沼川ヲ限  
 目木  
 會津白川界

114

上

# 容代國會津地理之圖



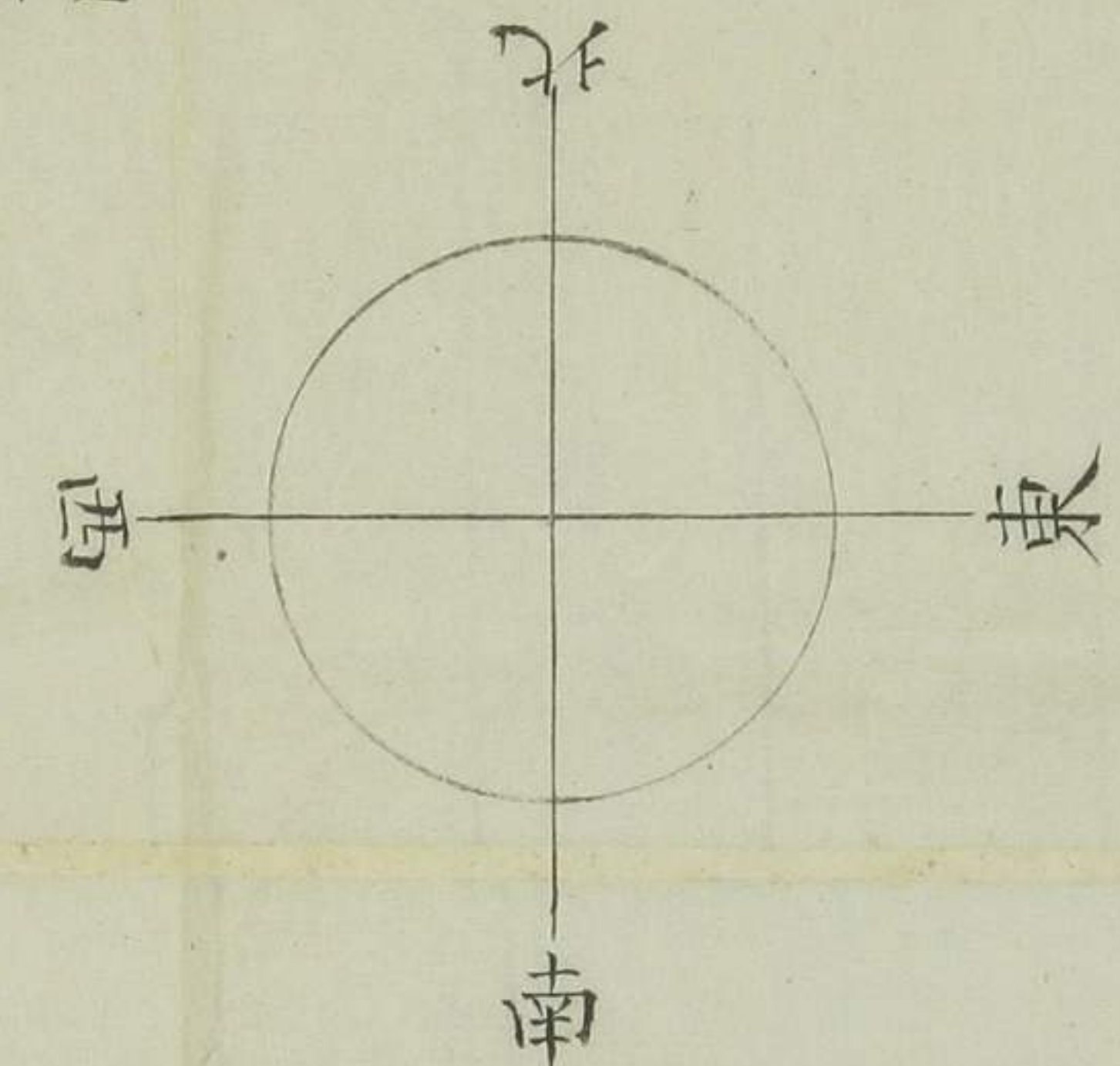
此峠ヨリ鶴沼川ヲ限  
會津白川界

此峠ヨリ鶴沼川水上

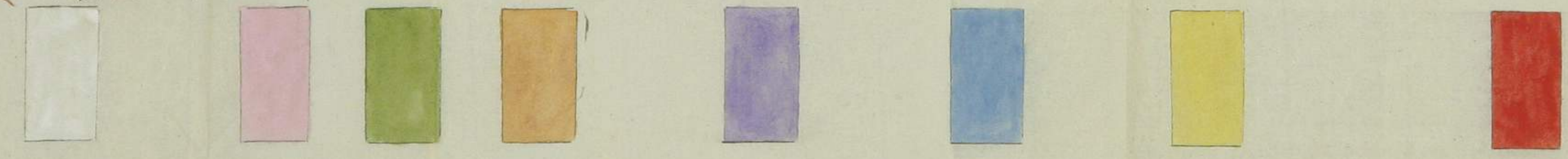
大槻 太郎尾 野川 白川湯本

此二收嶽嶺通國境

水門村ヨリ同所迄二里三拾五丁三十間  
 芦原村ヨリ白川湯本村迄二里四丁四十間



下野國。三十小屋



- 第九區 瀧澤
- 第三十八區 松川
- 第五十七區 下條
- 第十區 南青
- 第十九區 坂下
- 第四十一區 川島
- 第三十四區 原
- 第五十五區 津川
- 第三十區 代田
- 第十區 高久
- 第十八區 牛澤
- 第五十四區 鹿瀬
- 第四十九區 南大
- 從第一區 至第八區 若

# 之圖

凡側

第九區 瀧澤組

第十七區 中荒井組

第二十九區 笈川組

第三十六區 小沼組

第十三區 尾岐組

第三十八區 松川組

第二十一區 木曾組

第四十二區 慰斗戶組

第五十區 滝谷組

第四十五區 黒谷組

第五十七區 下條組

第三十三區 福良組

第二十三區 五目組

第三十七區 栢原組

第四十三區 古所組

第十一區 南青木組

第二十八區 塩川組

第二十三區 五目組

第三十七區 栢原組

第四十三區 古所組

第十九區 坂下組

第三十一區 川西組

第二十五區 小田付組

第十四區 永井野組

第三十五區 小出組

第四十一區 川島組

第四十八區 野尻組

第五十六區 上條組

第四十區 高野組

第四十六區 大塩組

第三十四區 原組

第十六區 高田組

第二十二區 慶徳組

第四十區 高野組

第四十六區 大塩組

第五十五區 津川組

第四十八區 野尻組

第五十六區 上條組

第四十區 高野組

第四十六區 大塩組

第三十區 代田組

第十五區 曹組

第三十六區 彌五島組

第五十一區 野澤組

第四十六區 大塩組

第十區 高久組

第二十四區 小荒井組

第五十三區 吉田組

第三十九區 田島組

第四十七區 大石組

第十八區 牛澤組

第十二區 槁丸組

第二十七區 熊倉組

第三十二區 川東組

第四十四區 和泉田組

第五十四區 鹿瀬組

第十二區 槁丸組

第二十七區 熊倉組

第三十二區 川東組

第四十四區 和泉田組

第四十九區 南大谷組

第二十區 青津組

第五十二區 北大谷組

從第一區至第八區





114  
A 4560

明治五年壬申年六月

岩代國會津地理圖

大須賀清光圖

