

114  
A 4552

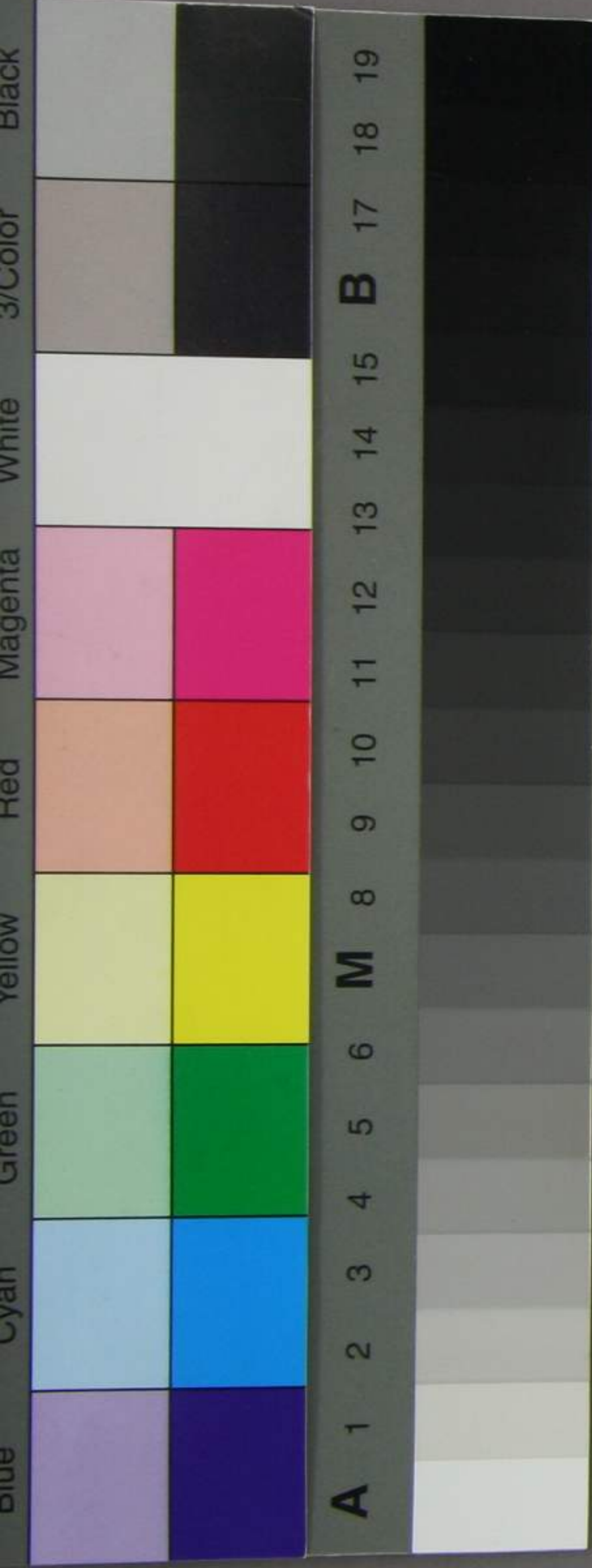


御 郭内大名少政元諸藩邸之義  
之 更各縣令併出張存子相定  
後者以某等民部省台去會子君之  
以交工部省台同省子授言公受  
以存 鏗治橋田言知郵引渡  
者出以攝攝全哉者去即今  
以月道之波牙以河下者之也前書

大正十一年四月  
大隈侯爵郵寄贈



3829



東京府

大久保路邊之諸藩邸  
引渡多由西之支所之儀  
西都會寺同也

三月  
八月二日

東京府

太政官中