

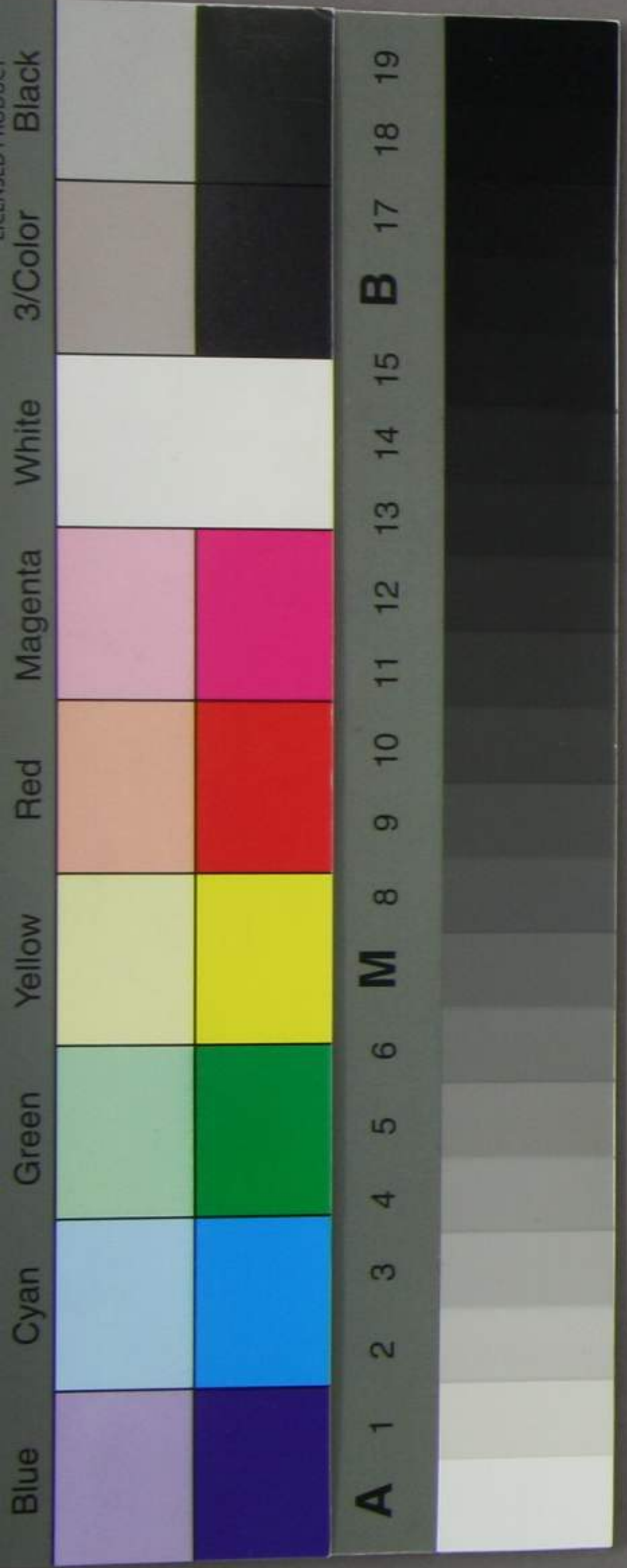
114
A 4540



大正十一年四月
隈侯爵郵寄

三井、郎右衛門共_に下賜_の地所_の儀_を付
過日吹田権_に付_り圖面_を以_て支_す有_る否
問合相成_の旨_を付_り札致_し与_ふ又_も別紙
民部省_に之_の掛合_を棄_て之_を旨_を以_て打合_を
以_て交_へ今_も又_も別紙_を之_を所_に送_り問合_の旨_を下_す
札_を及_び各_の間_に右_の旨_を送_り有_る之_を交_へ
全_て勝_手東_条市_井之内_の町_人共_に

東京府



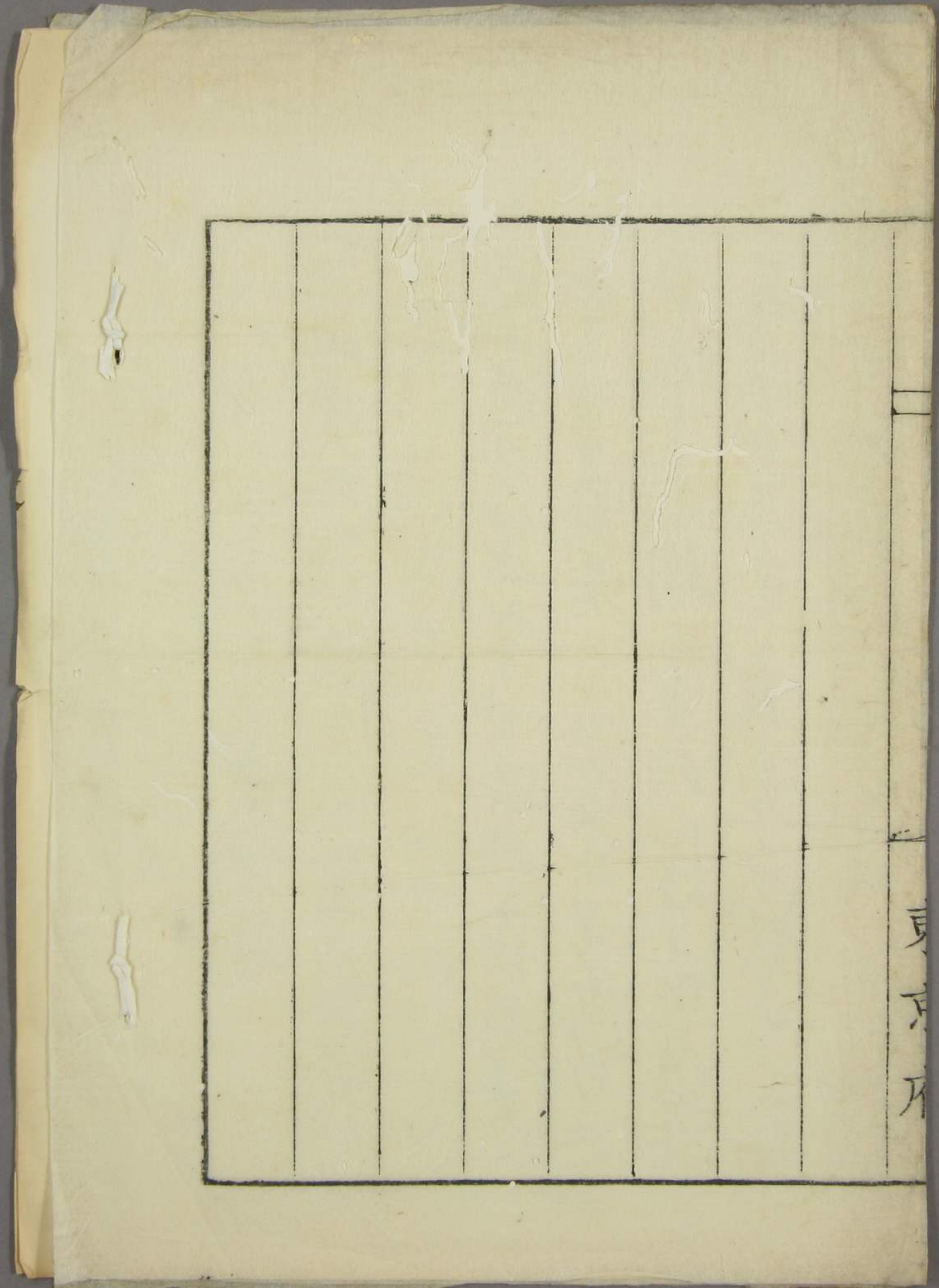
町人共受領地之儀、物多、旧幕府
之文領、其年分、既以此年法布
告、有之、案、此後之、受領地
中、分以儀、毎之、極、南、今、取、調、中、
以、間、由、心、行、迄、口、入、以、勿、論、追、テ、民、部、省
前、断、地、所、之、儀、問、合、相、成、以、事、
右、之、越、以、断、然、按、抄、致、以、儀、可、有
之、片、存、以、此、所、入、以、也

東京府

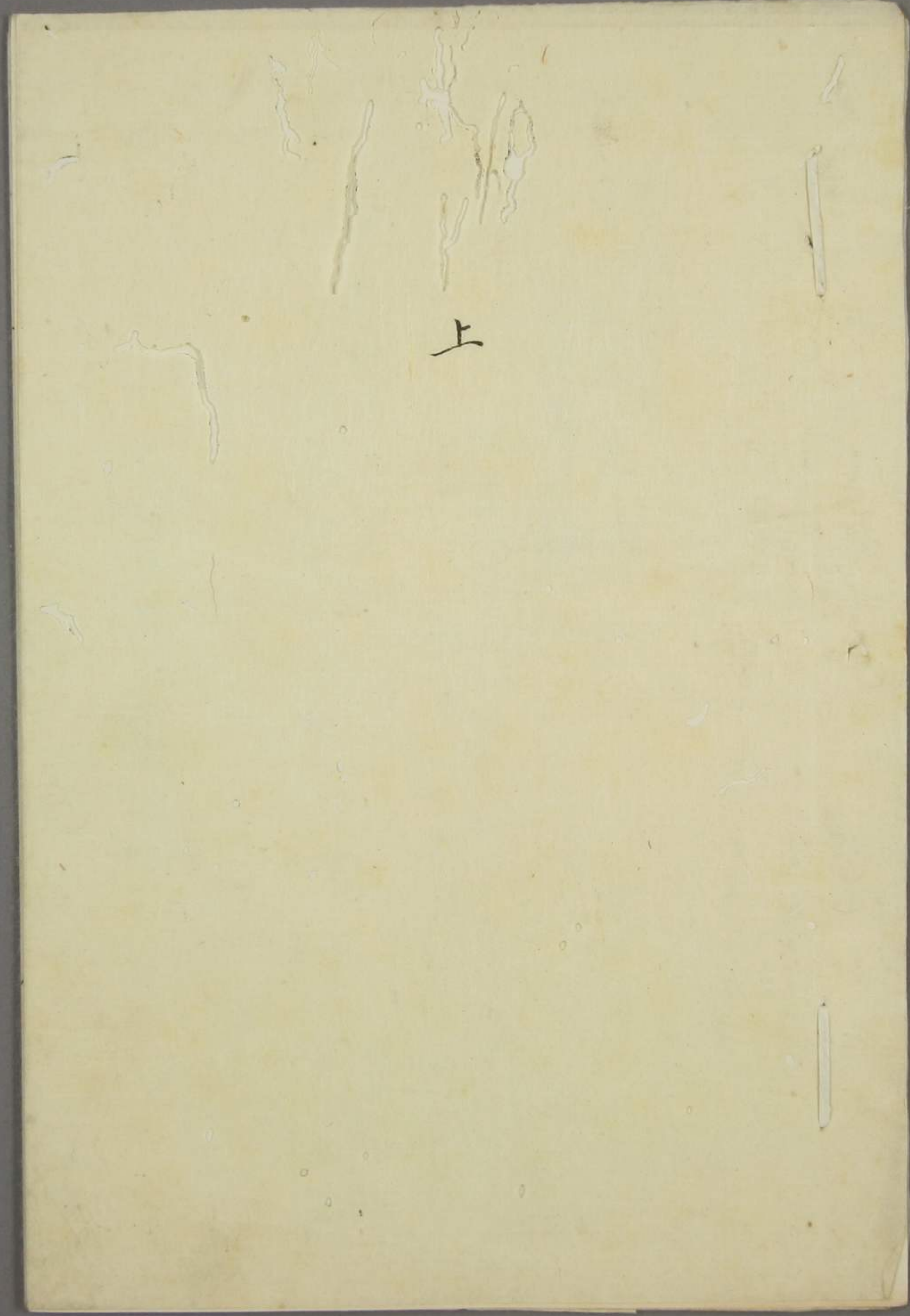
常務局

四月八日

追テ過日石出、帶刀、其外、上、地、至、支
無、之、旨、及、以、答、在、以、受、所、令、所、
不、紙、之、通、断、之、重、相、滞、居、以、旨
其、後、以、兼、去、以、無、至、以、也



頁
京
所



上



大正十一年四月贈

一 定所至自
品川河裏河内
九尺崎至葛上地

比百六拾七坪合

一 中邊所
九尺志平右邊土地

七百五拾五坪合

三

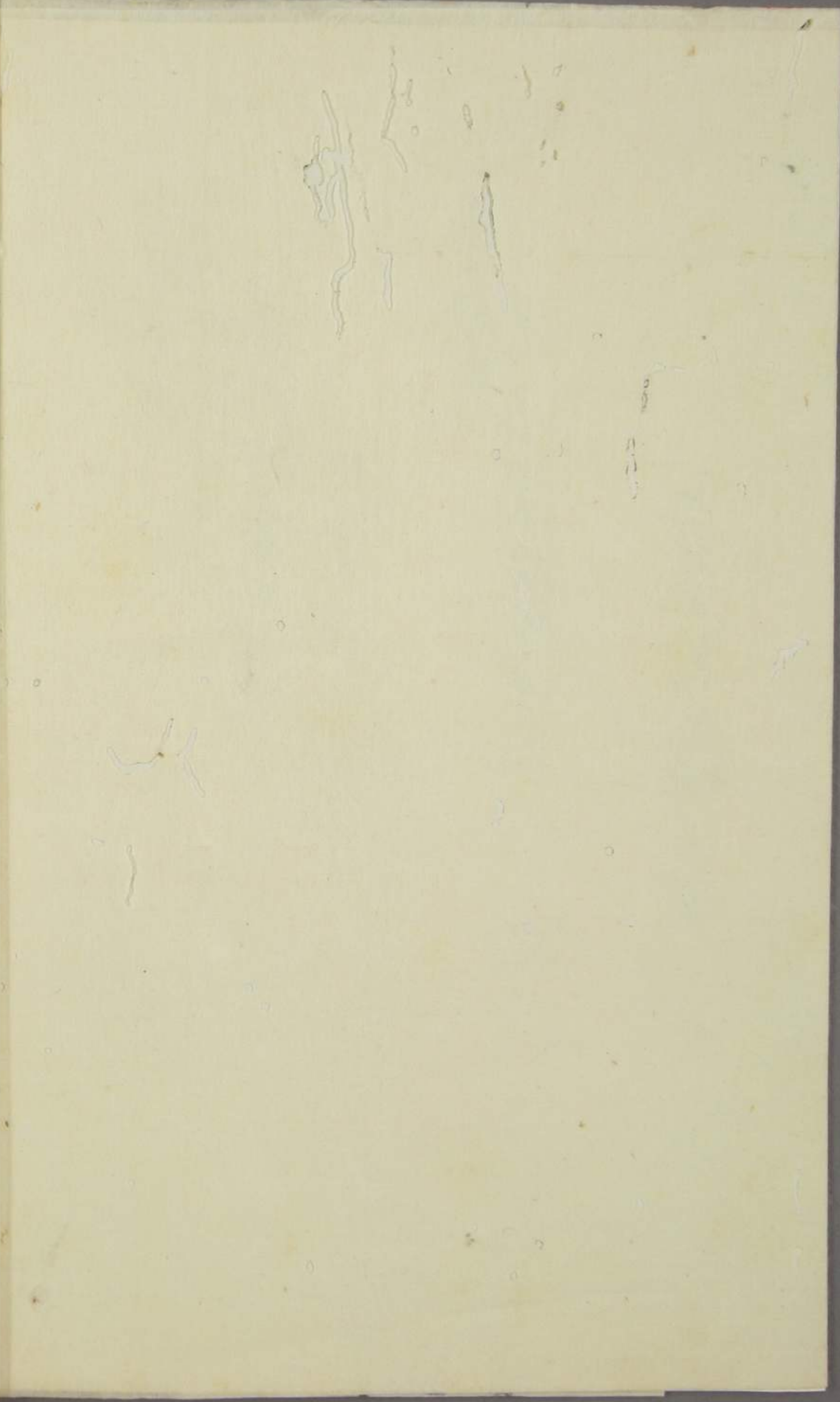
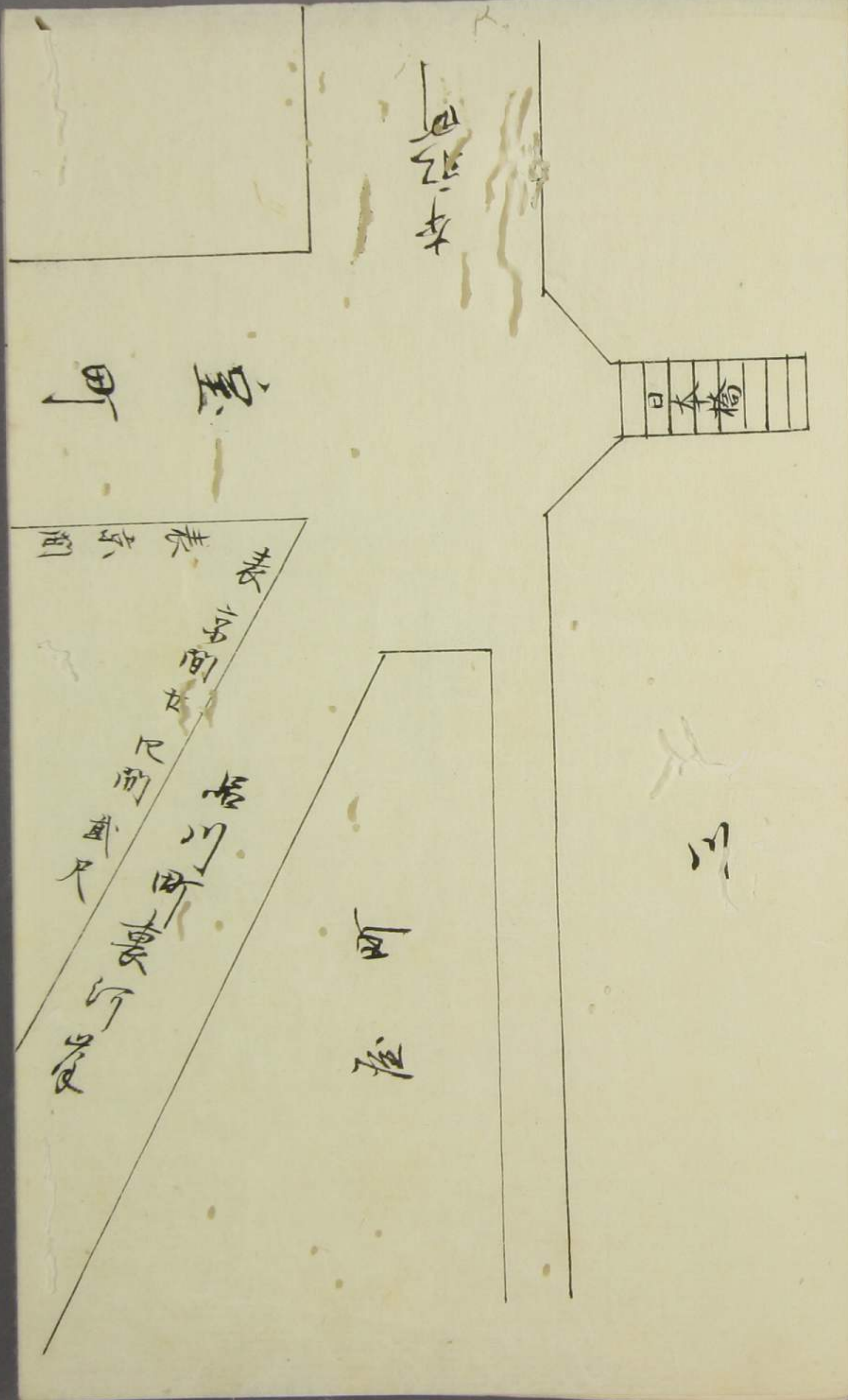
拾壹坪巨石

迎卡地

上地
拾七坪石

天
正
十
一
年
四
月
贈

書
而
之
所
在
可
謂
中
小
之
地
及
其
石
之
白



卷四

第十一回

武松九回三

塚数

四百五拾七合

東行同武松回

入
塚

東行同 三拾回

塚数 七百五拾武塚四百

武松

武松

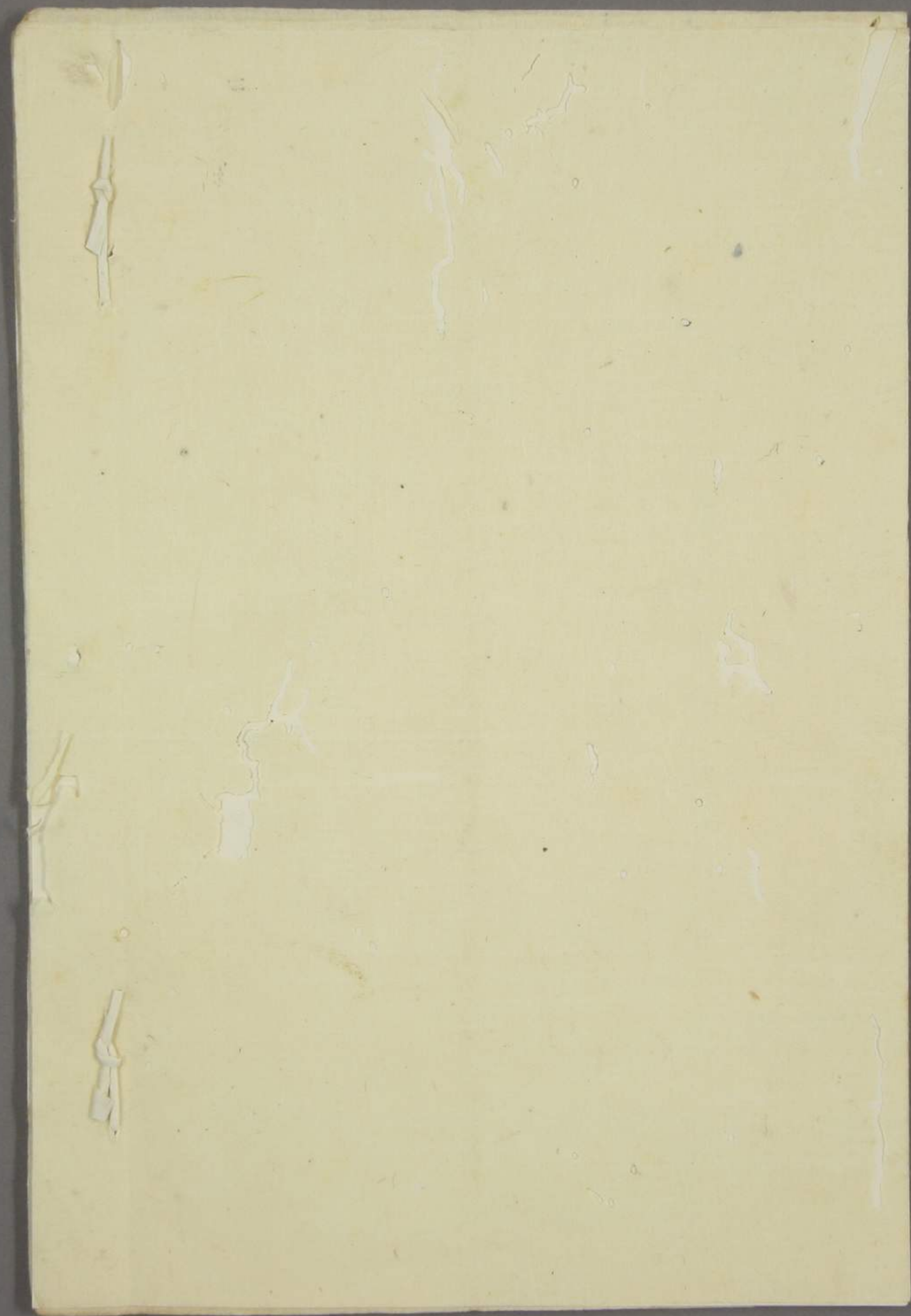
武松

卷四

廿八間天

裏行日廿九間三天

四廿卷四



米澤町或目

九回獄原至帶方上地

一 六百九坪余

通或丁目新道

舊幕府寺合邊
多能安園上地

一 八百坪

大正十一年四月
隈侯爵邸寄贈



力上地 坪余 坪地

大正十一年四月
大隈侯爵邸寄結

書函式原地
所
支

通款

四

河灘石所
武拾回

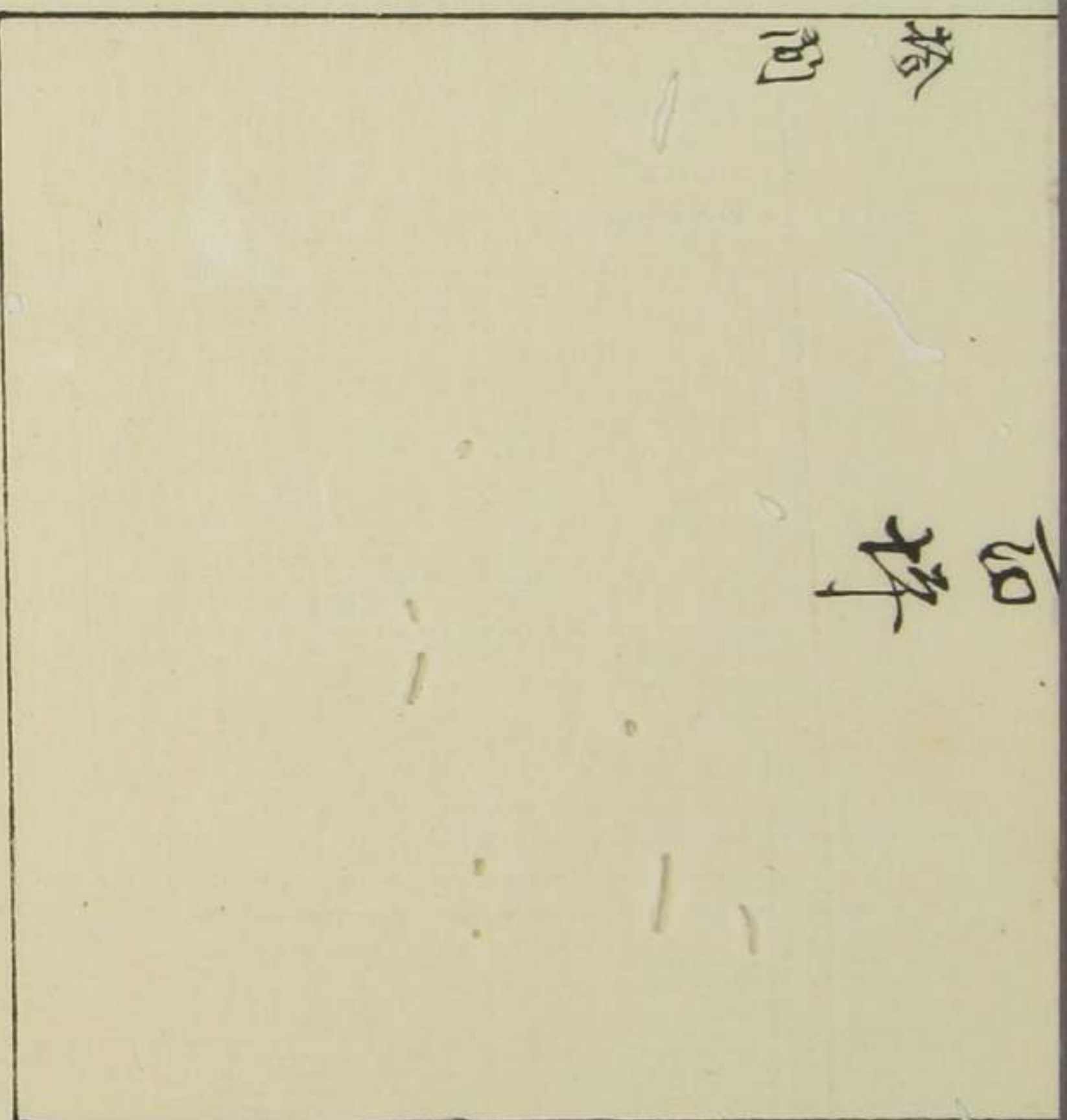
新在國

目

拾間

百坪

町



其拾三間五尺

六百九坪余

表測口 拾三間五尺

米澤町貳

西

拾五間五天寺

水

八間五天寺

米澤所

坂本町貳百

上地貳ヶ所合

一 三百五拾九坪合貳ヶ所

买岸橋邊清有地

三ヶ所合

一 五百五拾六坪合貳ヶ所

大正十一年四月贈
隈壽郵寄

六 七 八

大正十一年四月贈

合

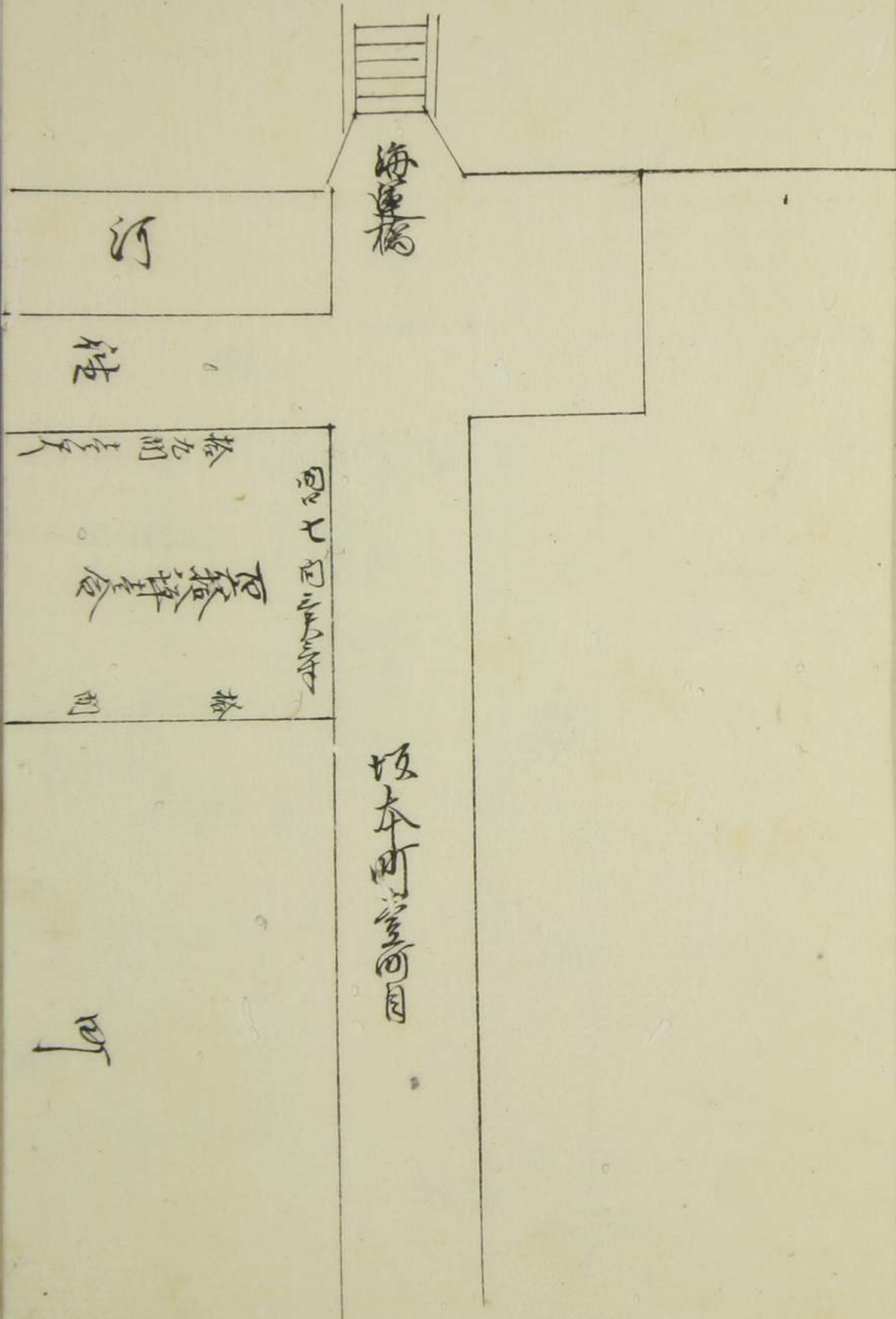
九折合字之

地

共揮或合字之

書函海運揚南地所
弟及生又送之海地
上地之字之石名也

書函海運揚南地所



新和泉河南側

四幕府界合邊所
園本寺治上地

一 文七百坪余

茶地 茶師

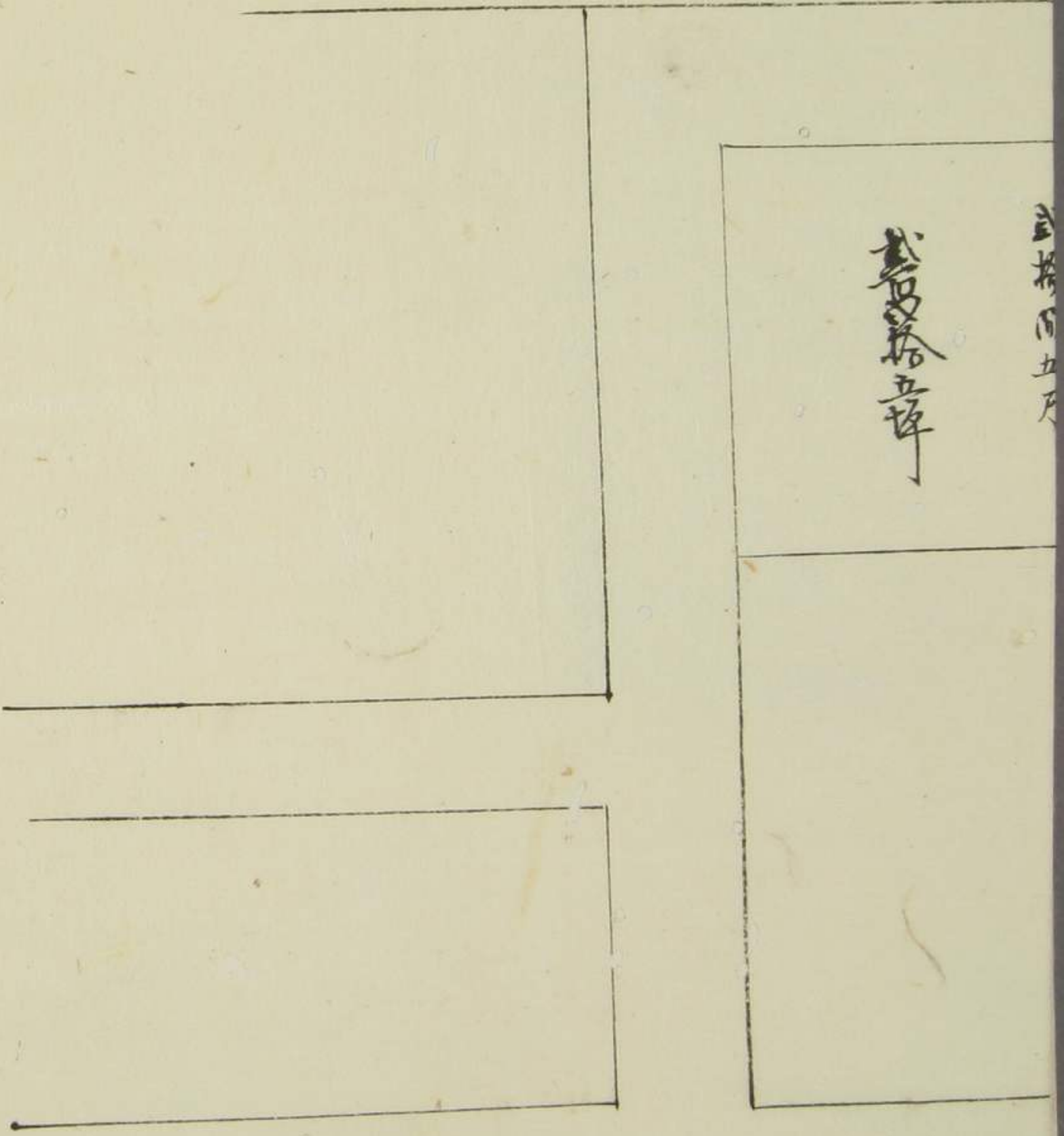
坂本町茶師目

茶

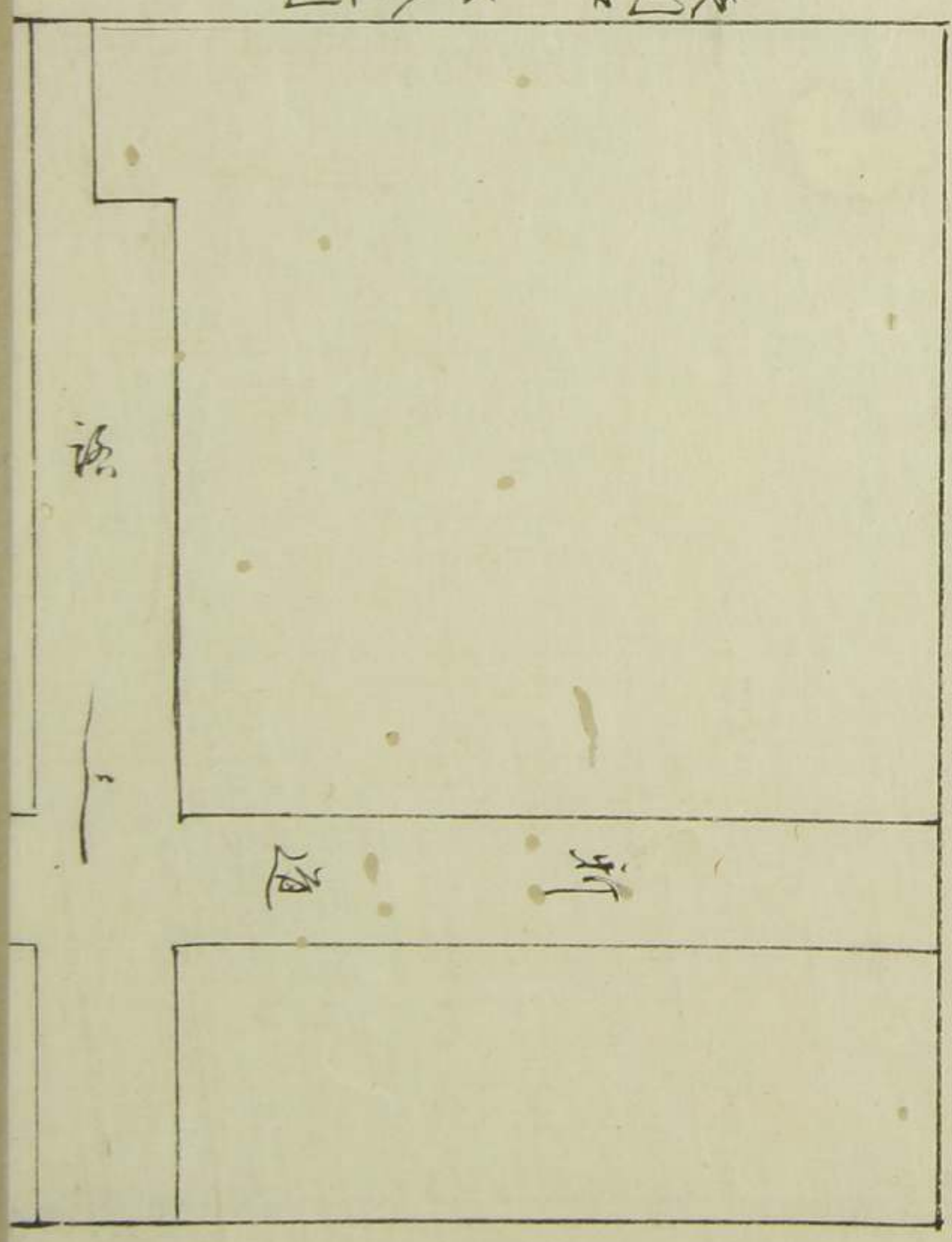
茶師目録

武格四十五

武格五十五



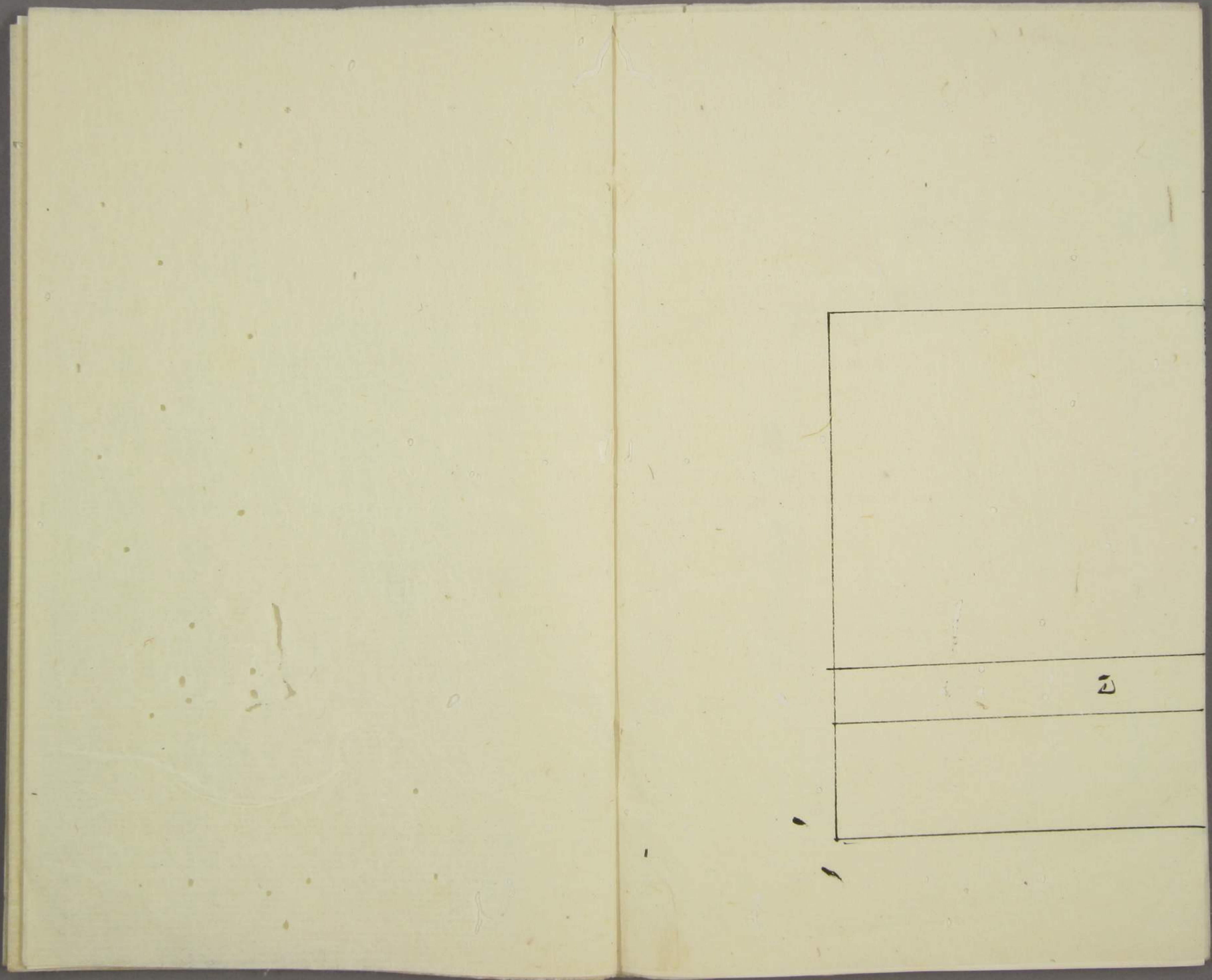
裏行 武格七間五寸



表圖江 六拾五間
新和泉町 渡邊

池

新 道



大正十一年
贈月

三井三市長公印
不承以承金穀
之申也
一旦やゆら上地
ありて世に
民部省

東之東之所
民部省

しんれ

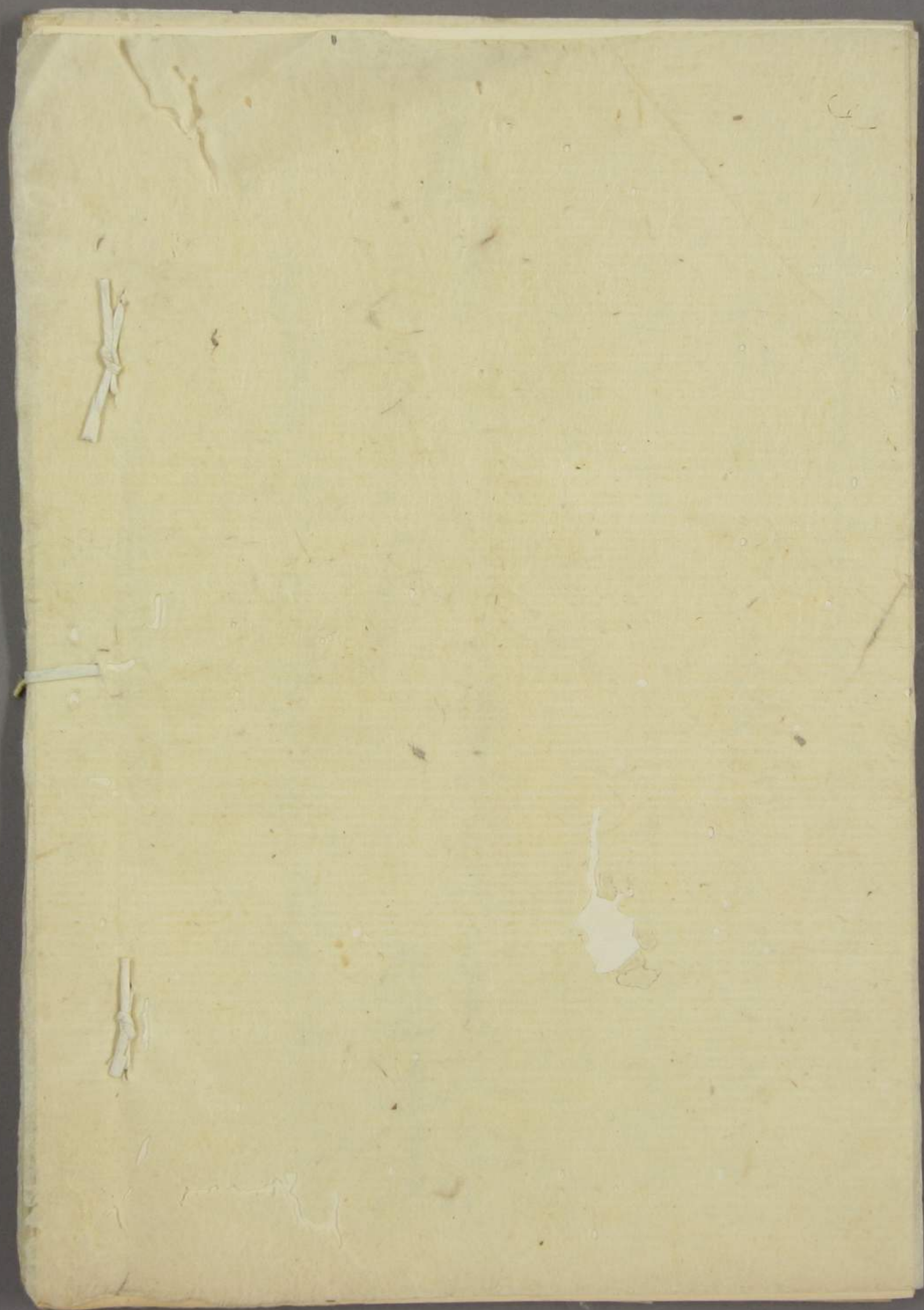
今穀
わきまを
下持
し
治
事
地
上
地

中神平古... 有飲... 古... 評人... 南... 上... 中... 下... 地... 一... 上... 地... 中... 付... 又... 有... 飲... 地... 上... 地... 中... 付... 有... 中... 古... 有... 有... 是... 也... 是... 何... 古... 中... 上... 古... 是...

古... 亦... 亦... 亦... 亦... 亦... 亦... 亦... 亦... 亦... 亦...

上...

古...



大正十一年四月
隈侯爵邸

石出帯刀其外町所貸付金指每
出右右右右右右右右右右

先金千六百或指七支
一全千三百五指六支
石出帯刀

先金三百支
一全百指七支
通付町同所
多化事



一坂本所或可同按所云有五拾九坪
八合云云云云右地所交付其云上地
由是云云

持田平古傳門其及在古傳門云云

貸付金或百四拾五銀或百云云

有之自上地至云知請之度也

一云云云云云南美場町
云云云云云云
云云云云云云

長政五年八月
元金或百三十五兩

一云或百五拾九兩
銀八匁

本場所云者本場
久老本右近
源次郎

元金或百六十五兩云云
銀五匁云云云云

一云百兩
銀五匁七卜云云

右田町
右田人
信之信

右了通云云云云

午四月五

町倉所撰

安不字

民部有申

東番府

大正十一年四月
大隈侯爵邸

弟次町或丁自元因獄在出帶力之代
一見卯之地而并子口吹田通高權之故
四谷町成以并夫之為等別城下於之度
以吾台自右之山氣知之之友右在也如



三拜し節古魚イサ下端通以洋文ヲ表成
後ニ以中ハ以教令前以今一浩氣初改
至地如之彼ニ有るハ高何五箇中ニ有る
も其し其る乃中上高又中後行中ハ其
三三ノ与其ハ以彼中言并中ハ其也

三月廿

