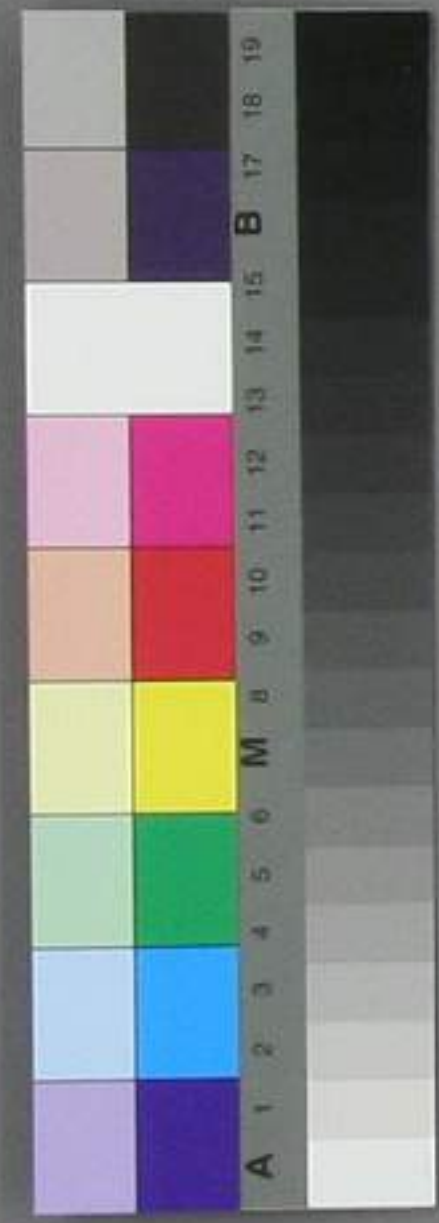


明品十三	播種地			明品十三	播種地			明品十三	播種地			明品十三	播種地			明品十三	播種地			明品十三	播種地		
	地積	年	月		地積	年	月		地積	年	月		地積	年	月		地積	年	月		地積	年	月
以 雙 分 計	

以雙分計了、上、多、少、増、減、ノ、工、ノ、全、明、ノ、低、ヤ、リ、以、了、豫、算、。

北海道同進會社

大正十一年四月



114
A 4397

收穫地名	第一會所		第二會所		第三會所		收穫地名
	地積	收穫	地積	收穫	地積	收穫	
麻製作	六丁六分	二百九拾日	一丁	一拾日			麻製作
麻種取	三丁五分	二百九拾日					麻種取
藍	一丁五分	二百九拾日	三丁	一拾日			藍
菜	四丁五分	二百九拾日					菜
豆	三丁五分	二百九拾日	五丁八分	一拾日			豆
粟	三丁五分	二百九拾日					粟
麥	三丁五分	二百九拾日					麥
蕎麥	三丁五分	二百九拾日					蕎麥
其他	三丁五分	二百九拾日					其他

明治十三年播種收穫概算表

本年ハ試験ニ據リテ以テ試ニ各種ノ播種セリ

收穫結了、上ハ多ク、増減ノ生々、今頗ル低ク、以テ豫算



				米
				蕎麥
				馬鈴薯
				落花生
				甘藷
				蘿蔔
				胡瓜
				茄子
				南瓜
				大角豆
				午房
				豌豆
				胡蘿蔔
				青豌豆
				紅豆
				白豆
				野菜

北海道開進會社

大正十一年四月
大隈侯爵邸寄