

114  
A 4391

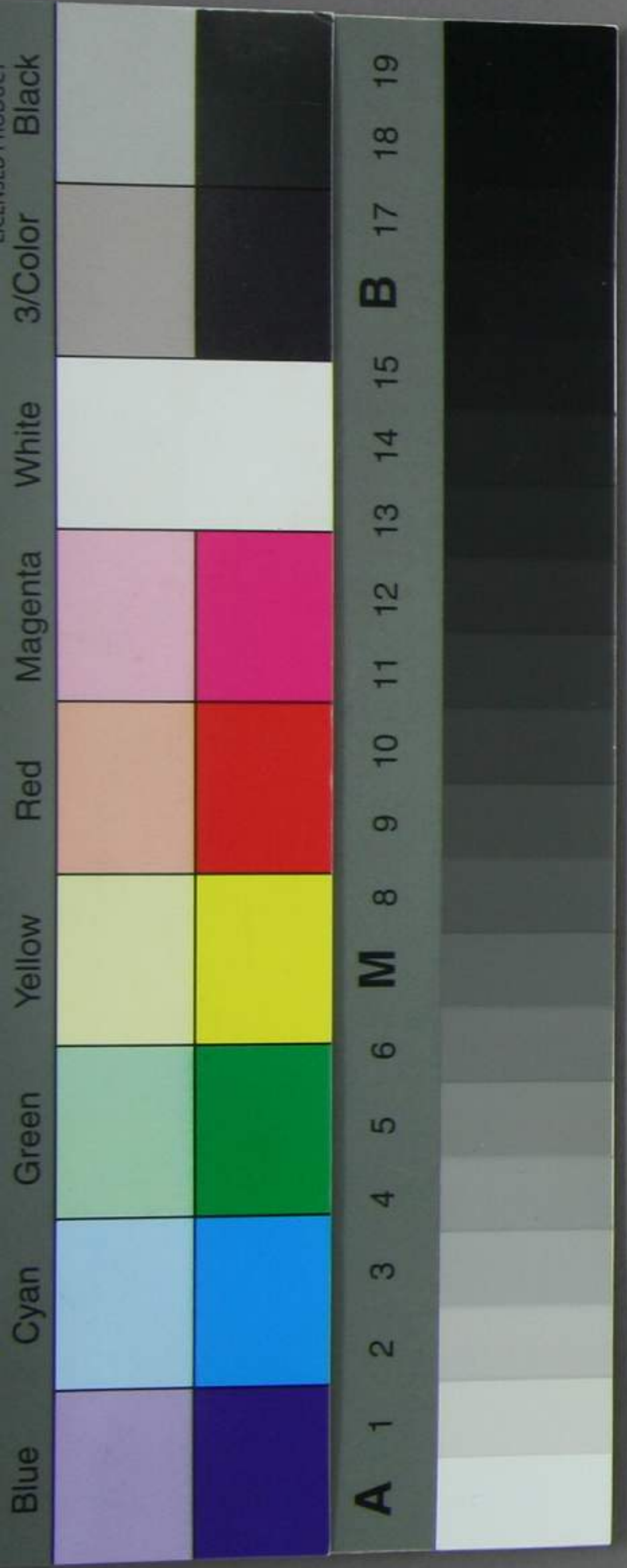


田收ノ獲米各郡限壹及當一覽表

郡名	田及別	縣官先見込	今面檢査ノ額
託廣	十六百拾四町四及五畝拾三	壹石六斗八升四勺	壹石八斗壹升七合
飽田	或文百拾九町七及拾三	壹石六斗五升七勺	壹石七斗六升
八代	三千或百四及五畝七	壹石五斗四升三勺	壹石六斗八升或合貳分
菜池	或文百拾四町七及九畝拾五	壹石五斗九勺	壹石五斗七升八合
上益城	三千九百或町七及畝拾三	壹石四斗六升七勺	壹石五斗七合三勺
玉名	六千三百拾四町九及九畝拾四	壹石四斗七升七勺	壹石四斗六升三勺九分
下益城	四六百拾四町七及三畝七	壹石三斗六升六勺	壹石四斗八升七合
山鹿	三千九百或町七	壹石三斗八升七勺	壹石四斗七升五合
宇土	六百拾三町九及八	壹石三斗四升五勺	壹石四斗或升七合
合志	或文九町或及廿六	壹石三斗七升四勺	壹石四斗或升七合
山本	千五百拾七町八及六畝七	壹石三斗七合三勺	壹石四斗或升八合

熊本縣

大正十一年四月  
農務課 寄贈



球	一斗	五斗五升九勺	五斗五升九勺	五斗五升九勺	五斗五升九勺
芦北	一斗	五斗五升九勺	五斗五升九勺	五斗五升九勺	五斗五升九勺
阿模	一斗	五斗五升九勺	五斗五升九勺	五斗五升九勺	五斗五升九勺
夫部御	一斗	五斗五升九勺	五斗五升九勺	五斗五升九勺	五斗五升九勺
拾部平均	一斗	五斗五升九勺	五斗五升九勺	五斗五升九勺	五斗五升九勺

畑收穫粟各郡限高及当一覽表

郡名	畑及別	縣官先見込	當節検査之額
八代	千石五斗三升九勺四勺	千石五斗三升九勺四勺	千石五斗三升九勺四勺
球	千石七斗三升九勺四勺	千石七斗三升九勺四勺	千石七斗三升九勺四勺
芦北	七斗五升九勺	七斗五升九勺	七斗五升九勺
下益城	三斗五升九勺	三斗五升九勺	三斗五升九勺
上益城	四斗八升九勺	四斗八升九勺	四斗八升九勺
託	三斗五升九勺	三斗五升九勺	三斗五升九勺
飽田	四斗五升九勺	四斗五升九勺	四斗五升九勺
山本	三斗五升九勺	三斗五升九勺	三斗五升九勺
玉名	七斗五升九勺	七斗五升九勺	七斗五升九勺
山鹿	三斗五升九勺	三斗五升九勺	三斗五升九勺
築池	九斗五升九勺	九斗五升九勺	九斗五升九勺

熊本縣

合志	七十九百於三帝六為取其下	七年七并言合三六也	九年羅拜合
阿蘇	九千五百七及三取松六	三年七并言合	四年拜合
宇土	五百於五帝四取松六	九年九年并言合	五年拜合
上蘇郡内 矢部郷	千五百於五帝七及六取松六	五年言并合身八也	九年八年言合
拾郡采均		九年并言合	西名言并合



56