

114
A 4374

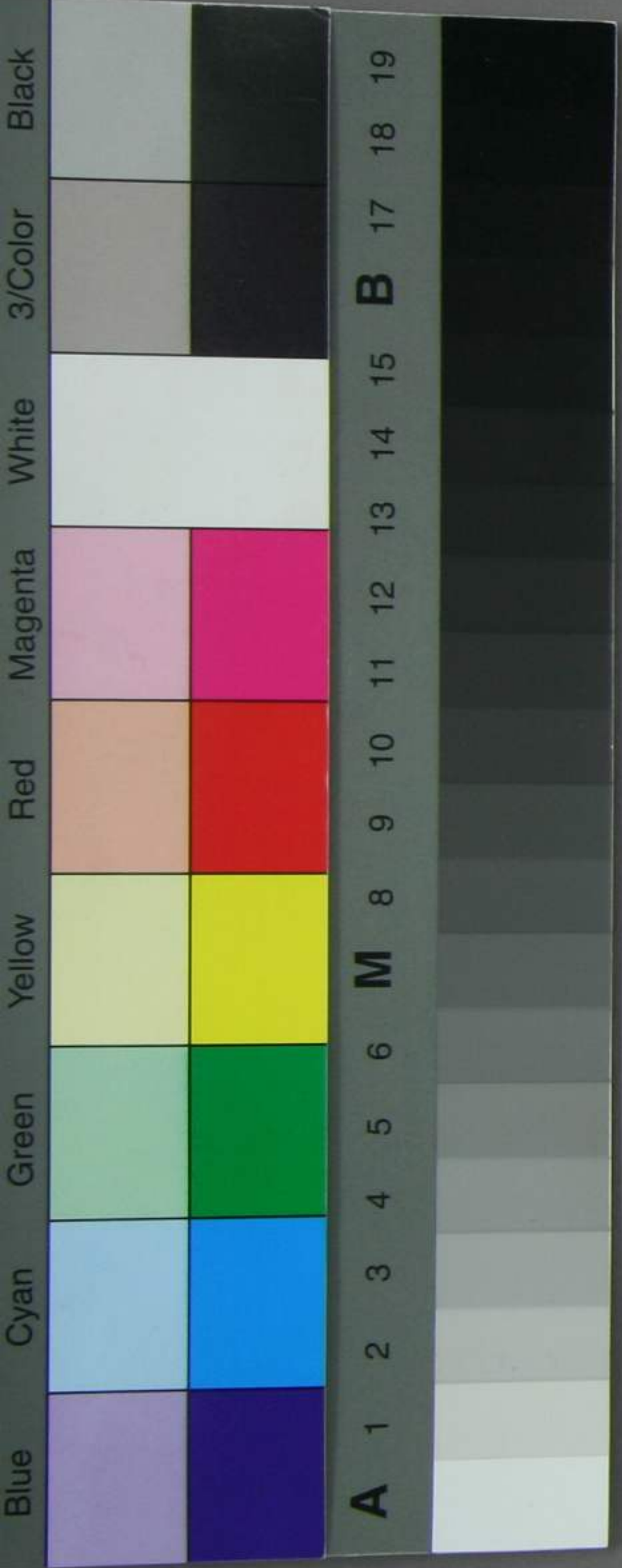


客歲八月重信辱

大正十一年四月
大隈侯爵郵寄贈

聖駕ニ扈從シ東海北陸ノ各縣ヲ巡視ス沿道ノ各縣及
ヒ裁判所ヨリ上奏スル所ノ書類計表ニ基キ旁ラ内務
大蔵司法ノ書類ヲ参考シ反別人口租稅物産裁判件等
ノ數項ヲ掲表シ概子之レカ多寡異同ヲ比較シ以テ便
覽ニ供ス然レモ書類計表中ニ於テ粗密庭逕ナキ能ワ
サル者ハ統計ノ法未タ定ラサルカ故ニ各縣ニ於テ勘
合稽査モ亦タ一ナラス令マ強テ之レカ精確整理ヲ要
スルハ事多クハ作為ニ出テ其實ヲ誤ラシテ恐レ敢
テ之ヲ審究セスト雖モ其概略ニ至テハ亦以テ各地ノ
現狀ヲ察スルニ足ル伏テ 台覽ヲ乞フ

明治十二年五月 參議兼大蔵卿大隈重信



太政大臣三條實美殿

○反別

一 反別ノ比較上ニヲイテ最モ多キハ長野岐阜ノ二縣
ニシテ最モ寡キハ石川三重ノ二縣トス如斯差異ノ
相ヒ生スル所以タル特ニ改租事業ノ成否ニアルノ
ニ長野岐阜ノ如キハ即チ丈量調査ノ既濟ニ出テ山
岳ヲ始メ川敷等ニ至ルマテ悉皆通算セル處ノ町步
ヲ掲ケ加之全管内山嶽夥多アリテ長野縣ニ岐阜
大山ヲ管シ岐阜縣ニ飛彈ノ山國ヲ管ス其山岳ノ町
步タル巨大ニ涉ラサルモノナク既ニ飛彈ノ如キハ
全國凡ソ三分ノ二ヲ以山岳トシ殘ル一分ヲ平坦ノ
地トス故ニ總反別ノ比較上ニ在リテハ如斯多數ニ
至ル者ナリト雖モ其耕宅地ニ至テハ他縣ニ比スル
ニ寡クトモ多カラサルカ如シ三重縣ノ如キハ反別

ノ大量調査ノ未済ニ出テ山林原野ノ類ハ舊反別ト雖モ素ヨリ之レカ数ヲ求ムヘキ根據ノ書類ナキニ依テ之レヲ除キシモノナリ然レ氏其耕宅地ニ至テハ亦以テ寡トセス亞テ石川縣ノ山林タルヤ管轄地ニ比スルニ大ニ其減スルモノハ耕宅地ニ接近セル處ノモノ而已ヲ算入シ其他ハ三重ト同シク丈量調査ノ未済ニ係ルヲ以テ除キタルカ故ニ甚々寡少トス又各縣ノ中耕宅地ノ多寡ヲ視ルニ多キハ新潟石川ヲ以テ最トシ埼玉長野之レニ亞ク寡キハ滋賀ヲ以テ最トシ岐阜之レニ亞クモノナリ然レテ此總反別ニヲケル長野岐阜ノ二縣ヲ除ク外八縣ノ如キハ反別ノ丈量未々整理ニ至ラサルモノアリテ旧反別ヲ算入スルカ故ニ戸口比較上ニヲイテハ稍不當ノ

差異ナキ能ワサルモノトス依テ總反別及ヒ比較上差異ノ二三ヲ摘録シテ以テ左ニ示ス

總反別		耕宅地	
長上	百六拾五万貳千八百六拾六町步余	新上	貳拾四万六千七百三拾貳町步余
愛中	三拾四万。貳百四拾三町步余	愛中	拾五万貳千四百五拾三町步余
三下	拾三万貳千九百九拾八町步余	滋下	九万千四百。三町步余
總反別ヲ以テ戸口ニ比スルニ		耕地ヲ以テ戸口ニ比スルニ	
長上	八町七反步余	埼玉上	九反五畝步
靜中	七町八反步余	石中	五反五畝步
三下	七反步余	愛下	四反四畝步
一人ニ付	一人ニ付	一人ニ付	一人ニ付
長上	七町七反步余	埼玉上	七反八畝步
靜中	三反步余	石中	三反中
三下	三畝步余	愛下	三反中

○戸口数

一戸口ノ總計上ニヲイテ多キモノハ石川ヲ以テ最ト

○裁判件数

一裁判件数ハ岐阜ヲ以テ寡少トシ群馬埼玉之レニ亞ク其最モ多キ者ハ静岡トシ愛知之レニ亞ク其他ハ相似タルモノトス然レモ人口ニツイテハ群馬最少クシテ愛知最モ多ケレハ以テ比較ヲ為スヘカラスト雖モ静岡ト埼玉トハ人口相似テ裁判件数静岡ノ五分ノ一二出テサレハ以テ埼玉裁判件ノ寡少ヲ知ルヘシ又岐阜ノ寡キ所以タル該縣ハ裁判所ハ十年九月ヲ以テ開廳シ同年十二月マテ僅カニ四ヶ月間ニ受理スル処ノ件数ヲ掲ケタルモノナリ且ツ戸数ニ當ル比較異同ヲ舉ル左ノ如シ

靜上	五万三千四百貳拾貳件	靜上	貳分三厘余
靜中		靜中	
靜下		靜下	
裁判件数		全一戸ニ付	

新中	三万。九百拾九件	長中	壹分三厘余
岐中	四千七百六拾三件	岐中	
岐下		岐下	三厘余

○物産

一物産統計上、多キハ愛知新潟ノ二縣ニシテ埼玉石川ノ二縣之レニ亞キ寡キハ群馬静岡ノ二縣ニシテ長野滋賀ノ二縣之レニ亞ク其他ハ相ヒ伯仲スルモノトス又之レヲ以テ戸口ニ比較シ其多寡ヲ視ルハ多キハ埼玉愛知ノ二縣ニシテ新潟ノ一縣之レニ亞キ寡キハ石川ノ一縣ニシテ静岡長野ノ二縣之レニ亞ク而シテ此物産ノ調査タルヤ各縣粗密ナキニアラサレハ比較ノ多寡ヲ以テ豫メ論定シ難シトイヘ氏概子其土地ノ便否肥瘠或ハ進歩ノ遲速ヲ視ルノ眼目ナルカ故ニ彼此對照シテ見解ヲ附スルニ埼玉

ハ農産ヲ五分内トシ工産ヲ五分外トス其工産中細小ノ物件ハ擧ケスレテ唯價格ノ大ヒナルモノヲ視ルニ繭絲織物等ヲ始メ凡ソ三十種トス而シテ埼玉ノ総反別ニ至リテハ十縣内第七等ニ位シテ寡少ナレ氏其耕地ハ第三等ニ位シテ衆多ナリ且ツ人口ハ第六等ニ位シテ寡少ナレ氏其物産ノ高ハ三等ニ位スレハ反別人口上ノ比較ニ於テ最モ多シトス群馬ハ農産ヲ五分外トシ工産其他ヲ合セテ五分内トス其工産中細小ノ物件ハ擧ケスレテ唯價格ノ大ヒナルヲ見ルニ繭絲木綿等ヲ始メ凡ソ十五種トス其品類ノ寡少ナルモノハ之レカ調査ノ粗ナルニ因テ出ルモノニシテ総反別并耕地又ハ人口ニヨリテ十縣ノ内最モ寡少ナレハ其總額モ亦々寡少ナリト雖モ

之レヲ人口ニ比較スレハ復々以テ少シトセス長野ハ農産ヲ五分トシ工産其他ヲ合セテ五分トス該縣ノ地位タルヤ概子峻嶺深谷ノ地多クシテ物件運搬ノ便ナキヨリ随テ又價格モ低減スルモノナル故ニ其工産中價格ノ大ヒナルモノヲ視ルニ繭絲織物等ヲ始メ凡ソ五十種ニシテ其他品類ノ衆多ナルモ其金額ニ至リテハ他縣ニ比シ寡少ナル所以ナリ新潟ハ反別耕地并人口等上等ニ位シテ農産ヲ六分トシ工産其他ヲ合セテ四分トス其工産中價格ノ大ヒナルハ木物繭糸ノ類ニシテ薪炭漆器之レニ亞キ其他肥料陶器ニ至ルマテ各種數量多カラストイハ氏其品類ノ多数ヲ以テ他縣ノ價格ニ比較スレハ敢テ以テ多シトナスニ足ラス石川ハ反別ハ第六等ニ耕地ハ

第二等ニ人口ハ第一等ニ位シ農産ヲ八分トシ工産
 其他ヲ合セテ二分トスレハ物産ノ高斯ノ如ク寡少
 ニ非レ氏工産中價格ノ大ヒナル生糸綿布絹布麻布
 銅鏡陶器ノ類其他一種五六万口以上ノ品類凡ソ拾
 二三種ヲ掲ケタルモノニテ細小ノ物件ヲ挙ケサル
 ニヨリ反別又ハ人口ニ比較シテ其金額ノ寡少ヲ言
 フヘカラス其他滋賀三重岐阜静岡ノ如キハ総反別
 并耕地人口ニ比較シテ其物産ノ價格ヲ視ルニ互ニ
 相伯仲シテ相當ナルモノトス愛知ハ総反別并耕地
 共十縣ノ内中等ニ位シテ人口ハ第三等ニ位シ農産
 ヲ五分トシ工産其他ヲ合セテ五分トス其工産中價
 格ノ大ヒナルモノハ絹太物或ヒハ醸造物陶器ノ類
 ヲ始メ其他尋常普通ノ雜種類亦少ナリトセス之レ

其全管地位ノ善良ニシテ最モ市街ノ繁盛ナルアリ
 故ニ產出ノ物件運搬ノ便ハ素ヨリ論ヲマタス随テ
 價格モ進ミ物産モ多数ナルトニ依テ其收額ノ多キ
 ヲ得ルカ如シト雖モ反別人口ニ比較シテ以テ之レ
 ヲ視ル片ハ多カラサルモノ、如シ以上比較上ノ差
 異并総額ノ多寡等其二三ヲ左ニ示ス

埜	上	六拾三四拾三	愛	上	千九百五拾壹	愛	上	千〇七方六千貳百貳拾壹	愛	上	九百拾四
	中	八百〇方五	滋	中	五百拾七	群	中	貳百九拾五	群	中	貳百九拾五
	下	六百三拾九	群	下	三百四拾	静	下	九拾九	下	九拾九	六拾八
總高ヲ以テ比較スルニ		一人ニ付		農産ヲ以テ同断		一人ニ付		一人ニ付		一人ニ付	
埜	上	拾五	上	拾五	三	上	三	上	八	上	八
	中	拾五	中	拾五	三	中	拾五	中	拾五	中	拾五
	下	拾五	下	拾五	三	下	拾五	下	拾五	下	拾五

石	岐	石	新	石	長	石	下	中	石	下	中	石	下	中	石	下	中	石	下	中
下	中	下	中	下	中	下	中	下	中	下	中	下	中	下	中	下	中	下	中	下
貳拾七回七拾三	四拾六回六拾六	五回五拾七	拾回六	貳拾四回四拾四	三回三	貳拾四回四拾四	三回三	貳拾四回四拾四	三回三	貳拾四回四拾四	三回三	貳拾四回四拾四	三回三	貳拾四回四拾四	三回三	貳拾四回四拾四	三回三	貳拾四回四拾四	三回三	貳拾四回四拾四
工産ヲ以テ戸口ニ比較スルニ	一戸ニ付	一人ニ付	愛	一	一百拾九回拾	滋	一	六拾貳回七拾九	耕生スル物産ヲ 視ルニ付	一	六拾貳回七拾九	滋	一	六拾貳回七拾九	滋	一	六拾貳回七拾九	滋	一	六拾貳回七拾九
一	一	一	一	一	一	一	一	一	一	一	一	一	一	一	一	一	一	一	一	一
三拾四回七拾七	七回九拾貳	三回四拾四	七回九拾貳	三回四拾四	七回九拾貳	三回四拾四	七回九拾貳	三回四拾四	七回九拾貳	三回四拾四	七回九拾貳	三回四拾四	七回九拾貳	三回四拾四	七回九拾貳	三回四拾四	七回九拾貳	三回四拾四	七回九拾貳	三回四拾四
五	五	五	五	五	五	五	五	五	五	五	五	五	五	五	五	五	五	五	五	五
拾六回九拾三	三回四拾四	三回四拾四	三回四拾四	三回四拾四	三回四拾四	三回四拾四	三回四拾四	三回四拾四	三回四拾四	三回四拾四	三回四拾四	三回四拾四	三回四拾四	三回四拾四	三回四拾四	三回四拾四	三回四拾四	三回四拾四	三回四拾四	三回四拾四
十	十	十	十	十	十	十	十	十	十	十	十	十	十	十	十	十	十	十	十	十
四回九拾	三回四拾四	三回四拾四	三回四拾四	三回四拾四	三回四拾四	三回四拾四	三回四拾四	三回四拾四	三回四拾四	三回四拾四	三回四拾四	三回四拾四	三回四拾四	三回四拾四	三回四拾四	三回四拾四	三回四拾四	三回四拾四	三回四拾四	三回四拾四
静	静	静	静	静	静	静	静	静	静	静	静	静	静	静	静	静	静	静	静	静
十	十	十	十	十	十	十	十	十	十	十	十	十	十	十	十	十	十	十	十	十
四回九拾	三回四拾四	三回四拾四	三回四拾四	三回四拾四	三回四拾四	三回四拾四	三回四拾四	三回四拾四	三回四拾四	三回四拾四	三回四拾四	三回四拾四	三回四拾四	三回四拾四	三回四拾四	三回四拾四	三回四拾四	三回四拾四	三回四拾四	三回四拾四

○租 税

一租税ノ総額ハ石川ヲ以テ最モ多シトシ愛知三重之
 レニ亞キ其最モ寡キハ群馬ニシテ埼玉岐阜之レニ
 亞クモノトスルモ之レカ戸口ノ比較上ニ至リテハ
 滋賀最モ多ク三重静岡之レニ亞キ新潟愛知ヲ少
 シトス而シテ今マ愛ニ地租ノ金額ヲ以テ耕宅地ノ

反別ニ除シ雜稅縣稅并賦金
 適宜ヲ以テ縣稅ニ合算セシムルモノニシテ
 限リテハ元來其賦課徴收スルモノナキニヨリ
 ノ三項ヲ合算シテ之レヲ戸口ニ比較シテ以テ之レ
 カ差異ヲ視ルニ地租ハ滋賀ニ最モ多ク三重愛知之
 レニ亞キ埼玉新潟ヲ寡トシ其他ハ相伯仲スルモノ
 トス之レ此異同ハ地價ノ高低ニ出ルモノナレハ其
 地方ノ得失ニ係ル要點ナリト雖モ反別ノ項ニ述フ
 ル如ク丈量調査ノ整理ニ至ラサルモノ多キカ故ニ
 今之レヲ以テ確視スル能ハサルモノトス

石	新	石	新	石	愛	石	滋
上	中	上	中	上	中	上	中
貳百拾萬貳千六百六拾四	百六拾萬七千八百九四	貳百貳拾萬三千八百四	百四拾萬七千四百貳拾六	貳拾六萬五千五百五拾三	拾七萬千六百六拾八	貳拾六萬五千五百五拾三	拾七萬千六百六拾八
租稅總額	地租	雜稅	租稅總額	地租	雜稅	租稅總額	地租
下	下	下	下	下	下	下	下
九拾三萬千六百四拾三	七拾五萬五千四百貳拾四	拾三萬三千八百五拾四	九拾三萬千六百四拾三	七拾五萬五千四百貳拾四	拾三萬三千八百五拾四	九拾三萬千六百四拾三	七拾五萬五千四百貳拾四

				額						地		租		
				一戸二付						一戸二付		一人二付		
滋	岐	新		上	中	下	滋	石	新	上	中	下	滋	上
				拾。四拾七。三	六。四。九。拾。貳。三	五。四。五。拾。五。三	貳。四。三。拾。九。三	九。四。五。拾。三	六。四。三。三	五。四。三。三	九。四。五。拾。三	六。四。三。三	四。四。拾。三	貳。四。拾。三
滋	岐	新	耕宅地		新			新		新		新		新
			地											
三	岐	新	町	一	中	下	群	石	新	群	群	新	群	群
			步	拾。五。四。九。拾。七。三	七。四。四。拾。六。三	五。四。三。拾。七。三	八。拾。八。三	六。四。三。三	五。四。三。三	六。四。三。三	七。四。四。拾。三	五。四。三。三	六。四。三。三	五。四。三。三
滋	三	新	付											
			地											
新	新	新	租	一	新	新	群	群	群	群	群	群	群	群
				拾。七。四。四。拾。三	五。四。三。拾。七。三	五。四。三。拾。七。三	八。拾。八。三	六。四。三。三	五。四。三。三	六。四。三。三	七。四。四。拾。三	五。四。三。三	六。四。三。三	五。四。三。三
新	新	新												
三	岐	新		一	岐	新	群	群	群	群	群	群	群	群
				拾。七。四。四。拾。三	五。四。三。拾。七。三	五。四。三。拾。七。三	八。拾。八。三	六。四。三。三	五。四。三。三	六。四。三。三	七。四。四。拾。三	五。四。三。三	六。四。三。三	五。四。三。三
滋	三	新												

一民費ハ反別郡區町村戸口ニ賦課シテ之レヲ徴收ス

ルノ方法ナリトス今茲ニ之レカ費額ノ多寡ヲ視ルニ石川縣ノ上ニ出ルモノナシトイヘ其戸口ニ當ル比較ノ數ヲ求ムルニ滋賀ヲ以多クシ群馬石川之レニ亞キ新潟ヲ以テ寡ナシトス此多寡ノ出ル事由ハ豫ノ推知シ難シトイヘ上奏セル處ノ賦課表ヲ以テ彼此對照シ之レヲ稽査スルニ滋賀ニ鄉村借財八万回余石川ハ別ニ町村事務諸費拾三万回余ノ額アリテ其他ノ科目ハ各縣概テ相似タルモノナリ且新潟ハ他縣ニ異ナリ總テ金負寡少加ルニ學校費ハ該年度ニヨイテ支出セシモノナキ歟表中其費目ナシ故ニ新潟縣ハ比較ノ數ニ加フヘカラス又岐阜ノ如キハ其總額ハ寡シイヘ其戸口ト比較スルニ至テハ大差ナシ最モ民費ノ調査タルヤ或ハ縣ノ稽査ニ

係ルモノト或ハ人民限リニ施行シテ之レカ
 計算表ヲ製シ縣ニ届出ルモノ等ニ據テ調製シタル
 計表ニシテ或ハ粗アリ或ハ密アルモ素ヨリ地方ノ
 慣例ニ因テ施行スルモノ多キヲ以テ到底同一ノ調
 製ニ出テサルモ又己ヲ得サルモノトス以上総額ノ
 異同并比較上ノ差違ヲ左ニ示ス

石		滋		滋		滋	
上	百四拾四万三千八百三十四	上	四四八拾四	上	七拾四拾四	上	七拾四拾四
中	六拾万五千九拾九	中	三四六拾四	中	七拾三	中	七拾三
下	三拾七万貳千三百拾四	下	七拾九拾五	下	三拾八	下	三拾八
岐		新		新		新	
上	反別一町トニ付	上	一郡ニ付	上	一區ニ付	上	一區ニ付
中	三四八拾貳	中	七方五千九百四余	中	拾六方千七百四余	中	拾六方千七百四余
下	三四八拾貳	下	四万八千四百余	下	四万貳千八百四余	下	四万貳千八百四余
石		石		滋		滋	
上	四拾八	上	七方五千九百四余	上	七拾四拾四	上	七拾四拾四
中	三四八拾貳	中	四万八千四百余	中	四万八千四百余	中	四万八千四百余
下	三四八拾貳	下	四万八千四百余	下	四万八千四百余	下	四万八千四百余

勸業費

岐	下	貳拾八	岐	下	七方五千九百四余	岐	下	七方五千九百四余
---	---	-----	---	---	----------	---	---	----------

一 勸業費ニ貸下金トナルハ内務大蔵ヨリ借下金或ハ
 縣稅等ヲ以テ連々貸附セシ金額ヲ云ヒ其他ノ費額
 ハ縣稅賦金若ハ民ニ課シ以テ一周歲ニ支出セル金
 額ヲ掲クルモノナリ而シテ此總額及ヒ戸口ノ比較上
 ニ於ルモ其最モ多キハ群馬ニシテ滋賀之レニ亞キ
 寡キハ長野ヲ最トシテ岐阜石川之レニ亞ク然ルニ
 其總額タルハ連年ニ渉ル貸下金ノ如キモ算入セル
 高ニ出ルカ故ニ爰ニ其一周歲ノ費額ヲ以テ戸口ニ
 比較シ或ハ物産價格ヲ除シテ以テ彼此對照スルニ
 其費額ハ新潟ニ最モ多ク愛知三重ノ二縣之レニ亞
 キ寡キハ群馬ヲ最トシ長野岐阜之レニ亞ク又戸口

ノ比較上ニヲイテハ新潟ニ多クシテ二室埜ニ之レ
ニ亞キ少ナキハ長野ニシテ岐阜群馬之レニ亞ク之
レ其勸奨事業ノ大小ニ因テ出ルノ異同モ亦之レア
ル乎又物産高ノ比較上ノ多キハ長野ヲ第一等トシ
群馬岐阜之レニ亞キ最モ少ナキハ新潟ニシテ三重
石川之レニ亞ク然レ氏此勸業費タル或ハ將來ノ得
益ニ係ルモノアリテ素ヨリ此消費ニ依テ出ルノ物
産高ニアラサルハ論ヲ俟タストイハ氏唯其概旨ヲ
見ルカ為メニ之レカ略表ヲ左ニ示ス

石	愛	新	一周歳費額	全一戸ニ付	全一人ニ付	勸業費百田ニ付 物産ノ金額
五	二	一	九千八百拾七田	六丈三厘	七丈二厘	一萬四千四拾七田
石	三	新	五	五丈四厘	長	一
五	二	一	貳丈七厘	群	中	五
五	九千八百拾七田	五	貳丈七厘	五厘五毛	愛	五
五	九千八百拾七田	五	貳丈七厘	五厘五毛	五	五
五	九千八百拾七田	五	貳丈七厘	五厘五毛	五	五

○土木費

長	九	三千貳百拾貳田
群	十	三千四
長	九	貳丈貳厘
長	十	七丈五厘
長	下	四厘
新	三	三千九
十	九	八千貳百五拾四田
十	九	八千貳百五拾四田

一土木費ハ河川橋梁ノ数道路里程ノ多寡等ニヨルノ
ミニアラスシテ其地位ノ難易ニヨリ費額ノ大差ア
ル勿論ニシテ今石川ヲ視ルニ河橋ノ数他ヨリ寡シ
トイハ氏比較ノ出ル処ハ最モ大ナリ之レ其河川濼
流道路嶮難ノ地位ナルヲ以テナリ群馬ノ如キハ河
橋ノ数ハ石川ヨリ多シトイハ氏幹流ト称スルモノ
利根ノ一川ニシテ之レニ亞クモノ四流其餘ハ之レ
カ小支タリ其幹流ニ亞ク四流ノ如キ多クハ山間ヲ
流ル、モノニシテ其害ノ寡キニヨリ費額モ又少ナ
ルモノ乎他縣モ各異同アリテ河橋ノ

ク費額ノ多キニ河橋ノ寡キ等ハ其調夫ノ粗心ニ出ルモノニテ愛知ハ幹派支流等ヲ以テ河川ノ區分ヲ立テ橋梁ハ大小共間数ヲ以テ詳細ノ調ニ出タルモノナレハ其数最モ多シ新潟ハ橋梁二万余ノ数ヲ掲ク右ヲ以テ石川ノ少ナキヲ視ルニ唯其有名ノ河橋ヲ舉クルノミニテ余ハ筭外セシモノ乎又費額ノ調査トイヘ氏民費ニ至リテハ粗密ナキニアラサレハ多少ノ異ナルナキ能ハサレナリ此戸口ニ對スル比較上ノ多寡異同ヲ摘ミ以テ左ニ示ス

石	上	五拾九方壹百壹拾壹畝	石	上	拾方三壹拾畝	愛	上	五方貳百壹拾畝	石	上	四拾貳方貳百八拾畝
静	中	拾方貳百貳拾畝	岐	中	三方五十六拾畝	石	中	三方貳百壹拾畝	新	中	拾方五十三百貳拾畝
群	下	八方四千三百八拾三畝	群	下	壹方壹百壹拾畝	岐	下	四百七畝	群	下	六方五十九拾九畝
總額			官費			縣費			民費		

石	上	壹回六拾四畝	石	上	三拾三畝	石	上	壹回拾五畝	石	上	貳拾三畝
岐	中	九拾三畝	静	中	貳拾五畝	滋	中	六拾五畝	岐	中	拾五畝
群	下	六拾四畝	新	下	拾貳畝	群	下	四拾九畝	新	下	拾畝
總額			民費			費			費		

○警察費

一警察費ハ其縣全管ノ廣狹戸数ノ多寡ニ依テ出ルモノナリトイヘ氏今其費額ノ多寡ヲ視ルニ戸口比較上ノ多キハ獨リ滋賀一縣ニシテ寡キハ長野ニ止ム是其寡キ者ハ巡查配置未タ全管充備ニ至ラサルモノ乎右戸口比較上ノ差異ヲ左ニ掲ケテ以テ示ス

滋	上	拾三方四百五拾壹畝	滋	上	八拾畝	滋	上	拾九畝
總費額			全一戸ニ付			全一人ニ付		

岐	中	七万九拾三圓	愛	中	貳拾七匁	埴	中	三匁八厘
長	下	三万四千貳拾七圓	長	下	拾六匁	長	下	三匁五厘

○學校及ヒ衛生資金

一學校資金ハ文部省ヨリノ委託金之レヲ補助金ト曰
 ヒ人民各自ノ篤志ヨリ寄付セシモノ之レヲ寄附金
 ト曰ヒ校舍附属ノ物件不用ニ属スルモノヲ賣却セ
 シ処ノ收金等之レヲ諸入金ト曰ヒ學資ノ足ラサル
 ヲ補フ為メニ一時借入タルモノ之レヲ借入金ト曰
 ヒ区内民戸ニ賦課シ徴收セシモノ之レヲ区内集金
 ト曰ヒ生徒ヨリ修收スルモノ之レヲ授業料ト曰フ
 縣稅ハ各校維持スヘキモノ、欠ヲ補フモノナルハ
 レ而シテ其資金ノ多寡タルヤ戸口多ケレハ學校多ク
 從テ資金モ又多キニ至ルモノナリト雖モ各縣對照

レテ稽查スルニ戸口比較ニ多クシテ校數ニ寡キア
 リ校數ニ多シテ戸口ニ寡キアリ之ヲ以テ視ルニ學
 事ノ振不振或ハ維持ノ方法ニ因テ多寡異同ヲ生ス
 ルモノ乎又衛生資金モ之レト同一ノ景況ナレハ別
 ニ見解ヲ付セス依テ比較上差異ノ略表ヲ左ニ掲ク

石	上	三拾四万六拾壹圓	群	上	壹圓五拾九匁	群	上	三拾五匁	群	上	三百六拾壹圓
靜	中	拾九万九千六百六圓	石	中	九拾三匁	石	中	拾八匁	石	中	貳百五拾九圓
三	下	拾貳万四千八百拾壹圓	新	下	六拾三匁	新	下	拾貳匁	三	下	百七拾三圓
衛生資金			全一戸ニ付			全一口ニ付			全一院ニ付		
石	上	三万三千六百貳拾五圓	三	上	拾五匁	三	上	三匁	愛	上	壹万五千九拾五圓
新	中	壹万四百三拾壹圓	群	中	六匁	滋	中	壹匁	三	中	四千六百五拾圓
靜	下	五万貳千七拾九圓	靜	下	貳匁	群	下	貳匁	埴	下	百一拾圓

右毎項ニ掲タル略表ハ十縣ノ内比較ノ爲ニ異同アル
モノヲ摘録シ以テ各項ノ大意ヲ知ルノ便ニ供スルノ
ニ其詳細ニ至テハ別表各項ニ就キテ知ルヘシ

