

大藏省

114
A4350



大藏省管轄廢城之部

山城國

淀

大和國

郡山

高取

西條郡

和泉國

岸和田

攝津國

尾子崎

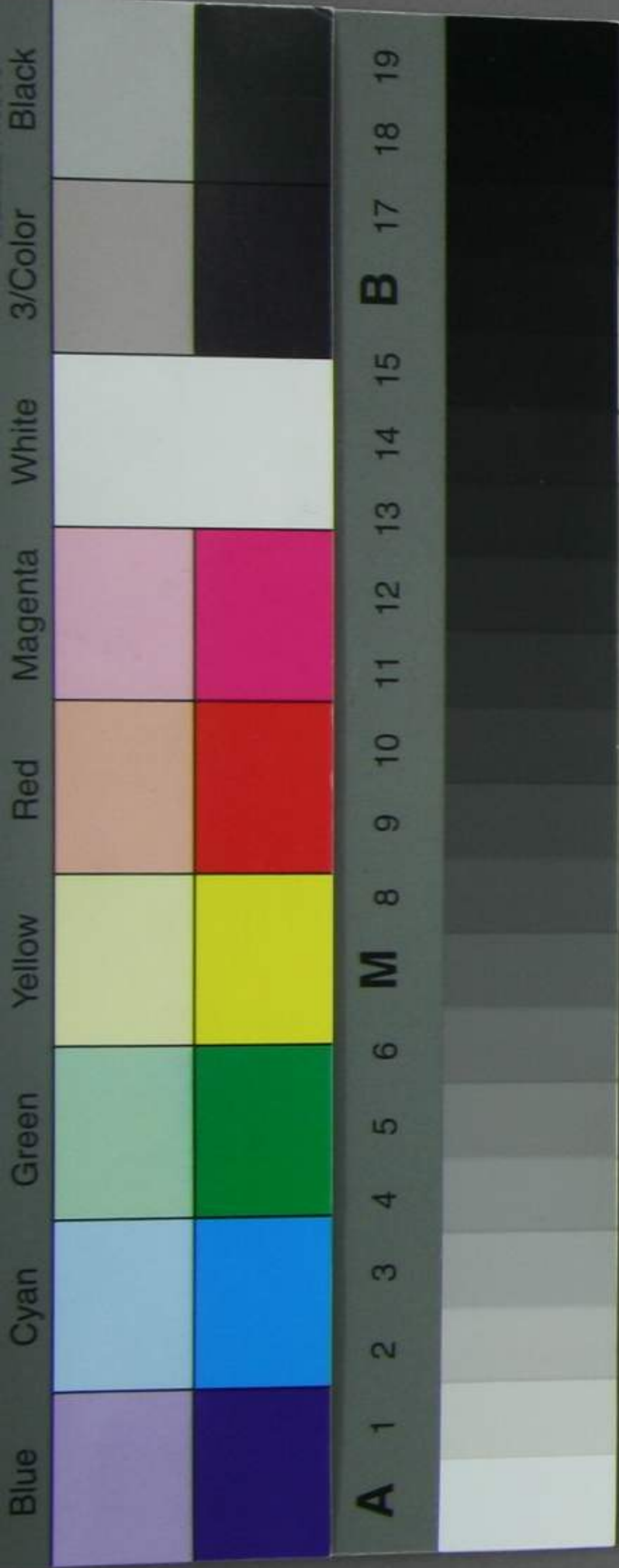
高槻

伊勢國

大藏省

大正十一年四月贈
大隈侯爵郵寄

1728



桑名 長嵩 龜山 神戸 柘坂
田丸

伊賀國

上野

志摩國

鳥羽

尾張國

犬山

三河國

岡崎 拳母 芥谷 西尾 田原

遠江國

濱松 橫須賀 掛川

駿河國

沼津 田中

武藏國

岩槻 忍

上總國

大滝 壹庄 久苗里 壹庄 佐貫 早津

下總國

結城 壹庄 古河 関宿

大藏省

常陸國

土浦 下館 柘園 笠間

近江國

膳所 水口

美濃國

大垣 加納 岩村 郡上

信濃國

飯山 松代 小諸 高遠 高島

飯田

上野國

館林 安中 沼田

下野國

鳥山 黒羽 大田原

磐城國

平城 棚倉 三春 中村 白川

岩代國

二本柘 白石

陸中國

一ノ関 花巻

陸奥國

七戸

羽前國

大泉

新庄 上山

羽後國

龜崎

本庄 永澤 大館 横年

柘嶺

若狹國

小湊

越前國

大野

勝山 九岡

越中國

富山

越後國

村上

村柘

丹波國

福知山

篠山 園部 龜岡

丹後國

舞鶴

宮津

但馬國

出石

伯耆國

赤子

石見國

津和笠

播磨國

明石

龜笠

赤穂

美作國

津山

真鳴

備中國

高梁

備後國

福山

長門國

萩

紀伊國

新宮

田邊

淡路國

洲本

伊豫國

柘山

大洲

筑後國

久留米 柳川

豊前國

中津

豊後國

佐伯 府内 臼杵 国 杵築 日出

肥前國

唐津 福江 葛原 大村 平戸 鹿島

小城 佐賀 蓮池

肥後國

八代 人吉

日向國

高鍋

大藏省管轄陣屋練兵塲等之部

大和國

柘生 陣屋

小泉 同

田原本 同 上之原無此

柘本 同

芝村 同

櫛羅 同 在河内國

河内國

狹山 陣屋

丹南 陣屋

和泉國

伯太 陣屋

吉見 同

攝津國

三田 陣屋

麻田 同

伊勢國

菟野 陣屋

久居 陣屋 在

近江國

西大路 陣屋

山上

大溝

宮川

美濃國

今尾

陣屋

苗太成跡地

野村

檜葉場

高須

陣屋

信濃國

須阪 陣屋

岩村田 曰

竜岡 曰

上野國

岩鼻 陣屋

伊勢崎 同

小幡 同

七日市 同

磐城國

湯長屋 陣屋

守山 曰

泉 曰

坂本 要害地

小堤 曰

岩代國

角田 要害地

舟岡 曰

陸前國

岩手山 要害地

岩沼 曰

涌谷 曰

高清水 曰

陸中國

岩手堂 要害地

金ヶ崎 曰

宮澤 曰

陸奥國

八戸 陣屋

黒石 曰

羽前國

天童 陣屋

羽後國

龜田 陣屋

矢野 曰

岩倉 田島殿

越前國

鯖江 陣屋

加賀國

大聖寺 雁門政庫外三ヶ条

越後國

三田市 茗荷石ヶ茶庫

黒川 空茶庫 茶ヶ茶製造局

相川 空茶庫

鞆岡 旧縣廳外三ヶ条

岩板 武場并 空茶庫

推石 岩藏並 外三ヶ条

浅峠 厩並 武場

旧高田藩 砲臺 总督

丹波國

柏原 陣屋

綾部 陣屋

山家 曰

丹後國

峯山 陣屋

但馬國

村岡 陣屋

因幡國

邑美郡 甚屋場

高草郡 曰

出雲國

廣瀬 陣屋

母里 小若陣屋 玄若陣屋

播磨國

三日月 陣屋

林田 曰

安志 曰

三草 曰

山意 曰

小野 曰

備中國

淺尾 陣屋

成羽 曰

豆守 曰

度瀬 曰

新見 曰

岡 曰

鴨方 曰

周防國

岩國 陣屋

徳山 曰 元宮尾陣屋

長門國

清末 陣屋

豊浦 曰

讃岐國

多度陣屋

伊豫國

西條 陣屋

小松 曰

新居 曰

吉田 曰

筑前國

秋月

陣屋

筑後國

三池

陣屋

豊前國

千束

政廳

豊後

曰外土庫

豊後國

志

陣屋

水前國

諫早

兵者蓄貯所

水後國

宇土

火奈庫

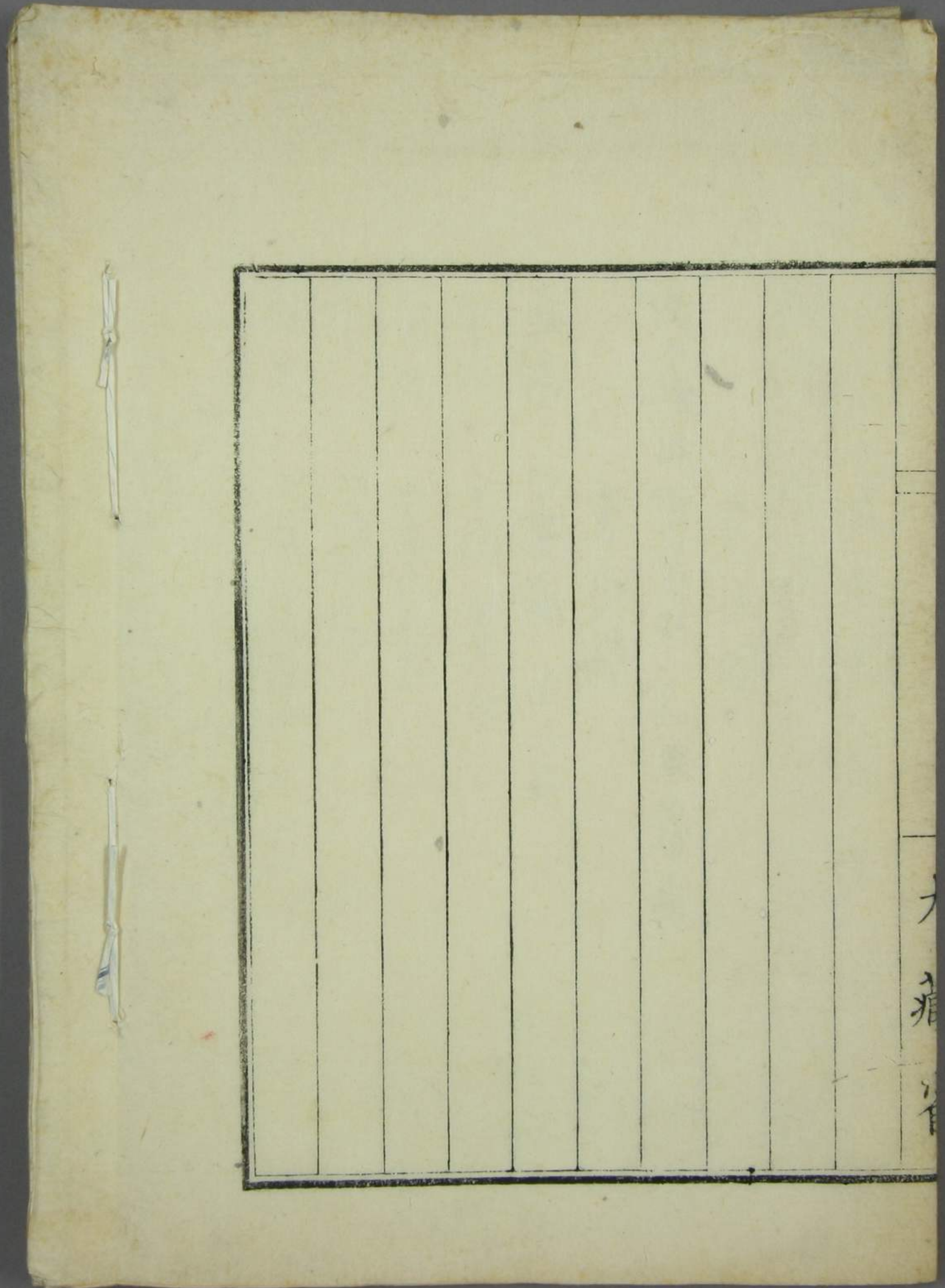
日向國

延岡

火奈庫 亦二庫

三岐國

武生水村火奈庫 亦兵者庫



六
痛
...