

114
A4344

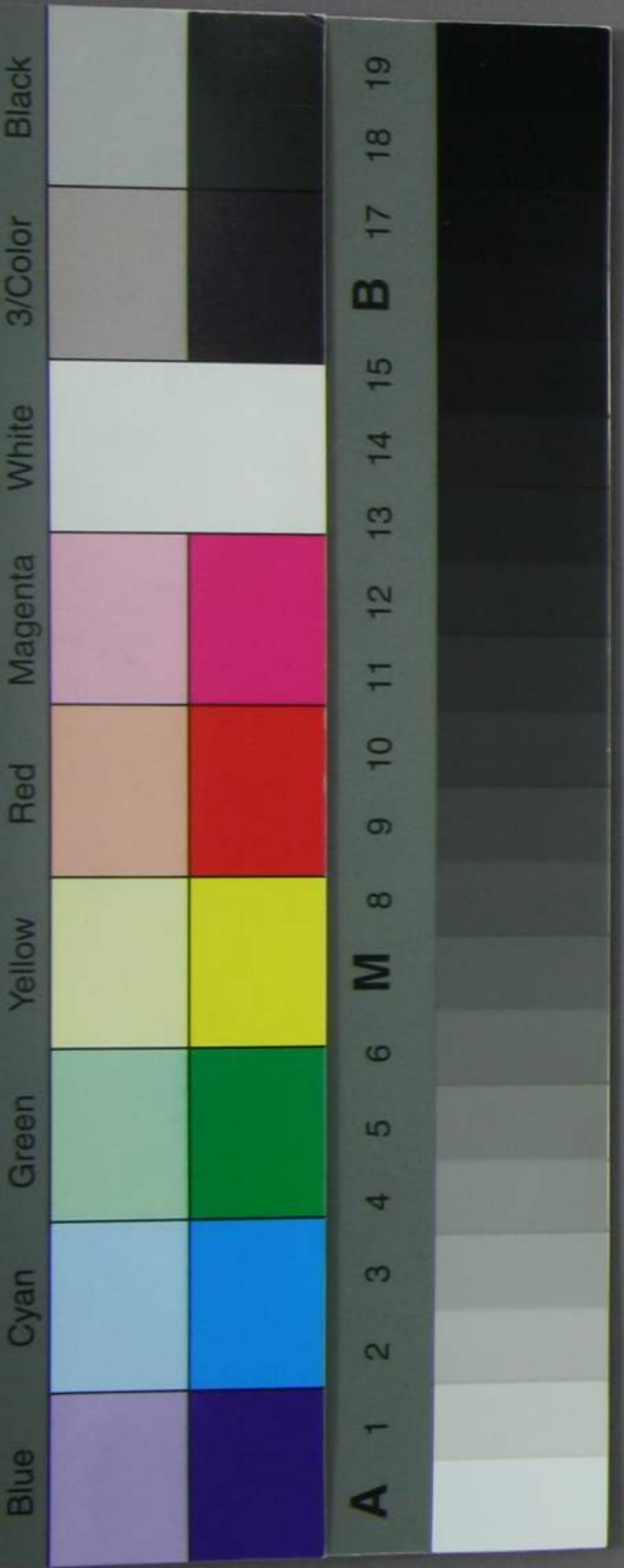


對馬基隆及澎湖鳩籠臺增築其他新計畫係以諸費概算一覽表

經常部

| 年度 | 基隆及澎湖島砲臺增築及守備費 | 澎湖諸島砲臺增築費 | 軍費 | 計 | 獨立步兵工廠 | 軍費 | 計 | 其他增費 |
|-------|----------------|-------------|------------|-------------|------------|------------|------------|------------|
| 三十二年度 | 二七,一五九,〇三三 | 五九,六九九,〇三三 | 三六,〇〇〇,〇〇〇 | 六二,七七八,〇六六 | 三六,〇三三,五七〇 | 四四,五六六,三三五 | 一〇,五三二,七三〇 | 二八,〇四九,六二五 |
| 三十三年度 | 二八,〇七五,五七一 | 九六,八三一,三九一 | 三六,〇〇〇,〇〇〇 | 一三三,九一〇,二五九 | 二九,九六六,八〇五 | 四四,八八八,三三七 | 一四,〇四三,四七四 | 三六,〇一〇,〇〇〇 |
| 三十四年度 | 一三七,六三三,〇六一 | 一四六,九五八,八七五 | 三六,〇〇〇,〇〇〇 | 一六〇,五八二,〇六一 | 二六,三三三,八七六 | 四四,八八八,三三七 | 一三,〇〇七,〇七九 | 九,五三〇,三三三 |
| 三十五年度 | 一四九,五三六,七六二 | 一九九,〇四四,九九三 | 三六,〇〇〇,〇〇〇 | 三二一,六四一,七五五 | 二六,六三一,六四〇 | 四四,八八八,三三七 | 一四,〇四三,四七四 | 九,五三〇,三三三 |
| 三十六年度 | 一九四,九四一,一九四 | 二四四,六九〇,九五三 | 三六,〇〇〇,〇〇〇 | 三三九,六三二,一四七 | 三六,三三三,〇〇〇 | 四四,八八八,三三七 | 一四,〇四三,四七四 | 九,五三〇,三三三 |
| 三十七年度 | 二〇九,九七〇,二三八 | 二七〇,七二二,二九三 | 三六,〇〇〇,〇〇〇 | 三四六,七六二,五二一 | 三六,三三三,〇〇〇 | 四四,八八八,三三七 | 一四,〇四三,四七四 | 九,五三〇,三三三 |
| 三十八年度 | 二一九,九九七,〇六六 | 二七〇,七二二,二九三 | 三六,〇〇〇,〇〇〇 | 三四六,七六二,五二一 | 三六,三三三,〇〇〇 | 四四,八八八,三三七 | 一四,〇四三,四七四 | 九,五三〇,三三三 |
| 三十九年度 | 一九三,九四四,二二二 | 二七〇,七二二,二九三 | 三六,〇〇〇,〇〇〇 | 三六〇,六六六,五一一 | 三六,三三三,〇〇〇 | 四四,八八八,三三七 | 一四,〇四三,四七四 | 九,五三〇,三三三 |
| 四十年度 | 一九三,九四四,二二二 | 二七〇,七二二,二九三 | 三六,〇〇〇,〇〇〇 | 三六〇,六六六,五一一 | 三六,三三三,〇〇〇 | 四四,八八八,三三七 | 一四,〇四三,四七四 | 九,五三〇,三三三 |
| 四十一年度 | 一九三,九四四,二二二 | 二七〇,七二二,二九三 | 三六,〇〇〇,〇〇〇 | 三六〇,六六六,五一一 | 三六,三三三,〇〇〇 | 四四,八八八,三三七 | 一四,〇四三,四七四 | 九,五三〇,三三三 |
| 四十二年度 | 一九三,九四四,二二二 | 二七〇,七二二,二九三 | 三六,〇〇〇,〇〇〇 | 三六〇,六六六,五一一 | 三六,三三三,〇〇〇 | 四四,八八八,三三七 | 一四,〇四三,四七四 | 九,五三〇,三三三 |
| 四十三年度 | 一九三,九四四,二二二 | 二七〇,七二二,二九三 | 三六,〇〇〇,〇〇〇 | 三六〇,六六六,五一一 | 三六,三三三,〇〇〇 | 四四,八八八,三三七 | 一四,〇四三,四七四 | 九,五三〇,三三三 |
| 四十四年度 | 一九三,九四四,二二二 | 二七〇,七二二,二九三 | 三六,〇〇〇,〇〇〇 | 三六〇,六六六,五一一 | 三六,三三三,〇〇〇 | 四四,八八八,三三七 | 一四,〇四三,四七四 | 九,五三〇,三三三 |

大正十一年四月
陸軍省郵寄



常部 他臺増築其他新計画係諸費概算一覽表

| 事項 | 年度 | 算入 | 算出 | 差額 | 備考 | 計 | |
|-----|-----|-----|-----|-----|-----|-----|-----|
| | | | | | | 算入 | 算出 |
| 一 | 一 | 一 | 一 | 一 | 一 | 一 | 一 |
| 二 | 二 | 二 | 二 | 二 | 二 | 二 | 二 |
| 三 | 三 | 三 | 三 | 三 | 三 | 三 | 三 |
| 四 | 四 | 四 | 四 | 四 | 四 | 四 | 四 |
| 五 | 五 | 五 | 五 | 五 | 五 | 五 | 五 |
| 六 | 六 | 六 | 六 | 六 | 六 | 六 | 六 |
| 七 | 七 | 七 | 七 | 七 | 七 | 七 | 七 |
| 八 | 八 | 八 | 八 | 八 | 八 | 八 | 八 |
| 九 | 九 | 九 | 九 | 九 | 九 | 九 | 九 |
| 十 | 十 | 十 | 十 | 十 | 十 | 十 | 十 |
| 十一 | 十一 | 十一 | 十一 | 十一 | 十一 | 十一 | 十一 |
| 十二 | 十二 | 十二 | 十二 | 十二 | 十二 | 十二 | 十二 |
| 十三 | 十三 | 十三 | 十三 | 十三 | 十三 | 十三 | 十三 |
| 十四 | 十四 | 十四 | 十四 | 十四 | 十四 | 十四 | 十四 |
| 十五 | 十五 | 十五 | 十五 | 十五 | 十五 | 十五 | 十五 |
| 十六 | 十六 | 十六 | 十六 | 十六 | 十六 | 十六 | 十六 |
| 十七 | 十七 | 十七 | 十七 | 十七 | 十七 | 十七 | 十七 |
| 十八 | 十八 | 十八 | 十八 | 十八 | 十八 | 十八 | 十八 |
| 十九 | 十九 | 十九 | 十九 | 十九 | 十九 | 十九 | 十九 |
| 二十 | 二十 | 二十 | 二十 | 二十 | 二十 | 二十 | 二十 |
| 二十一 | 二十一 | 二十一 | 二十一 | 二十一 | 二十一 | 二十一 | 二十一 |
| 二十二 | 二十二 | 二十二 | 二十二 | 二十二 | 二十二 | 二十二 | 二十二 |
| 二十三 | 二十三 | 二十三 | 二十三 | 二十三 | 二十三 | 二十三 | 二十三 |
| 二十四 | 二十四 | 二十四 | 二十四 | 二十四 | 二十四 | 二十四 | 二十四 |
| 二十五 | 二十五 | 二十五 | 二十五 | 二十五 | 二十五 | 二十五 | 二十五 |
| 二十六 | 二十六 | 二十六 | 二十六 | 二十六 | 二十六 | 二十六 | 二十六 |
| 二十七 | 二十七 | 二十七 | 二十七 | 二十七 | 二十七 | 二十七 | 二十七 |
| 二十八 | 二十八 | 二十八 | 二十八 | 二十八 | 二十八 | 二十八 | 二十八 |
| 二十九 | 二十九 | 二十九 | 二十九 | 二十九 | 二十九 | 二十九 | 二十九 |
| 三十 | 三十 | 三十 | 三十 | 三十 | 三十 | 三十 | 三十 |
| 三十一 | 三十一 | 三十一 | 三十一 | 三十一 | 三十一 | 三十一 | 三十一 |
| 三十二 | 三十二 | 三十二 | 三十二 | 三十二 | 三十二 | 三十二 | 三十二 |
| 三十三 | 三十三 | 三十三 | 三十三 | 三十三 | 三十三 | 三十三 | 三十三 |
| 三十四 | 三十四 | 三十四 | 三十四 | 三十四 | 三十四 | 三十四 | 三十四 |
| 三十五 | 三十五 | 三十五 | 三十五 | 三十五 | 三十五 | 三十五 | 三十五 |
| 三十六 | 三十六 | 三十六 | 三十六 | 三十六 | 三十六 | 三十六 | 三十六 |
| 三十七 | 三十七 | 三十七 | 三十七 | 三十七 | 三十七 | 三十七 | 三十七 |
| 三十八 | 三十八 | 三十八 | 三十八 | 三十八 | 三十八 | 三十八 | 三十八 |
| 三十九 | 三十九 | 三十九 | 三十九 | 三十九 | 三十九 | 三十九 | 三十九 |
| 四十 | 四十 | 四十 | 四十 | 四十 | 四十 | 四十 | 四十 |
| 四十一 | 四十一 | 四十一 | 四十一 | 四十一 | 四十一 | 四十一 | 四十一 |
| 四十二 | 四十二 | 四十二 | 四十二 | 四十二 | 四十二 | 四十二 | 四十二 |
| 四十三 | 四十三 | 四十三 | 四十三 | 四十三 | 四十三 | 四十三 | 四十三 |
| 四十四 | 四十四 | 四十四 | 四十四 | 四十四 | 四十四 | 四十四 | 四十四 |
| 四十五 | 四十五 | 四十五 | 四十五 | 四十五 | 四十五 | 四十五 | 四十五 |
| 四十六 | 四十六 | 四十六 | 四十六 | 四十六 | 四十六 | 四十六 | 四十六 |
| 四十七 | 四十七 | 四十七 | 四十七 | 四十七 | 四十七 | 四十七 | 四十七 |
| 四十八 | 四十八 | 四十八 | 四十八 | 四十八 | 四十八 | 四十八 | 四十八 |
| 四十九 | 四十九 | 四十九 | 四十九 | 四十九 | 四十九 | 四十九 | 四十九 |
| 五十 | 五十 | 五十 | 五十 | 五十 | 五十 | 五十 | 五十 |

大正十一年四月

三十二年度ニ於ケル経費ノ増加額貳萬四千四百九拾八圓陸角ニ達スルヲ見テ
 係ル増築費中ノ増築費ノ上支弁ノ得ルノ見込ニ付同年度ニ在リ別途
 財源ノ要セザルモ存ス

| 年度 | 區分 | 普通及臨時 | 臨時 | 計 | 獨立建設 | 軍事 | 計 | 美金 |
|------|-------|--------|------|-------|------|------|------|------|
| 四十五年 | 普通及臨時 | 一九三九四〇 | 二二二二 | 二一〇八七 | 一九三九 | 四〇八八 | 六〇八八 | 二〇九八 |
| 四十六年 | 普通及臨時 | 一九三九四〇 | 二二二二 | 二一〇八七 | 一九三九 | 四〇八八 | 六〇八八 | 二〇九八 |
| 四十七年 | 普通及臨時 | 一九三九四〇 | 二二二二 | 二一〇八七 | 一九三九 | 四〇八八 | 六〇八八 | 二〇九八 |
| 四十八年 | 普通及臨時 | 一九三九四〇 | 二二二二 | 二一〇八七 | 一九三九 | 四〇八八 | 六〇八八 | 二〇九八 |
| 四十九年 | 普通及臨時 | 一九三九四〇 | 二二二二 | 二一〇八七 | 一九三九 | 四〇八八 | 六〇八八 | 二〇九八 |

| 年度 | 區分 | 對馬 | 臨時 | 計 | 臨時 | 計 | 美金 |
|------|----|-------|-----|-----|-----|-----|-----|
| 三十二年 | 對馬 | 七七〇八六 | 七六六 | 七七八 | 七七八 | 七七八 | 七七八 |
| 三十三年 | 對馬 | 四三九二八 | 一八九 | 四四一 | 四四一 | 四四一 | 四四一 |
| 三十四年 | 對馬 | 三八八九八 | 一五二 | 三八〇 | 三八〇 | 三八〇 | 三八〇 |
| 三十五年 | 對馬 | 二八〇七三 | 一五八 | 二八二 | 二八二 | 二八二 | 二八二 |
| 三十六年 | 對馬 | 一六九五二 | 一四二 | 一六六 | 一六六 | 一六六 | 一六六 |
| 三十七年 | 對馬 | 一六九五二 | 一四二 | 一六六 | 一六六 | 一六六 | 一六六 |
| 三十八年 | 對馬 | 一六九五二 | 一四二 | 一六六 | 一六六 | 一六六 | 一六六 |

| 年度 | 區分 | 經常 | 臨時 | 合計 |
|------|----|--------|-----|--------|
| 三十二年 | 經常 | 二八、四九六 | 〇三五 | 二八、五三〇 |
| 三十三年 | 經常 | 三八、五二〇 | 九四四 | 三九、四六四 |
| 三十四年 | 經常 | 六四、七八七 | 八六八 | 六五、六五五 |
| 三十五年 | 經常 | 一〇、三二二 | 八五三 | 一一、一七五 |
| 三十六年 | 經常 | 二四、一八三 | 六二九 | 二四、八一二 |
| 三十七年 | 經常 | 二二、八三三 | 七九三 | 二三、六二六 |
| 三十八年 | 經常 | 一六、八九一 | 三五一 | 一七、二四二 |
| 三十九年 | 經常 | 一六、八九一 | 一五二 | 一七、四四三 |
| 四十年 | 經常 | 一五、四〇六 | 六九 | 一五、四七五 |

經常及臨時合計

臨時合計

合計

備考

藝豫砲臺建築計畫變更ノ為メ生ズル減額、内三十二年度ニ於テ剩餘トナルヘキ金額貳拾四萬貳千八百五拾參円ヲ含有ス

| 年度 | 區分 | 經常 | 臨時 | 合計 |
|------|----|--------|-----|--------|
| 三十二年 | 經常 | 二八、四九六 | 〇三五 | 二八、五三〇 |
| 三十三年 | 經常 | 三八、五二〇 | 九四四 | 三九、四六四 |
| 三十四年 | 經常 | 六四、七八七 | 八六八 | 六五、六五五 |
| 三十五年 | 經常 | 一〇、三二二 | 八五三 | 一一、一七五 |
| 三十六年 | 經常 | 二四、一八三 | 六二九 | 二四、八一二 |
| 三十七年 | 經常 | 二二、八三三 | 七九三 | 二三、六二六 |
| 三十八年 | 經常 | 一六、八九一 | 三五一 | 一七、二四二 |
| 三十九年 | 經常 | 一六、八九一 | 一五二 | 一七、四四三 |
| 四十年 | 經常 | 一五、四〇六 | 六九 | 一五、四七五 |

| 臨時部 | | 臨時部 | | 臨時部 | | 臨時部 | | 臨時部 | | 臨時部 | | 臨時部 | | 臨時部 | | 臨時部 | | 臨時部 | | 臨時部 | |
|------|-----|------|-----|------|-----|------|-----|------|-----|------|-----|------|-----|------|-----|------|-----|------|-----|------|-----|
| 七師團機 | 計 | 七師團機 | 計 | 七師團機 | 計 | 七師團機 | 計 | 七師團機 | 計 | 七師團機 | 計 | 七師團機 | 計 | 七師團機 | 計 | 七師團機 | 計 | 七師團機 | 計 | 七師團機 | 計 |
| ... | ... | ... | ... | ... | ... | ... | ... | ... | ... | ... | ... | ... | ... | ... | ... | ... | ... | ... | ... | ... | ... |

為ノ生スル 減額、内三十九年度ニ於テ剩餘トナルヘキ金額貳拾四万貳千八百

| | | | | | | | | | | | | | | | | | | | | | |
|-----|-----|-----|-----|-----|-----|-----|-----|-----|-----|-----|-----|-----|-----|-----|-----|-----|-----|-----|-----|-----|-----|
| ... | ... | ... | ... | ... | ... | ... | ... | ... | ... | ... | ... | ... | ... | ... | ... | ... | ... | ... | ... | ... | ... |
|-----|-----|-----|-----|-----|-----|-----|-----|-----|-----|-----|-----|-----|-----|-----|-----|-----|-----|-----|-----|-----|-----|

| 臨時部 | 臨時部 | 臨時部 | 臨時部 | 臨時部 | 臨時部 | 臨時部 | 臨時部 | 臨時部 | 臨時部 | 臨時部 | 臨時部 | 臨時部 | 臨時部 | 臨時部 | 臨時部 | 臨時部 | 臨時部 | 臨時部 | 臨時部 | 臨時部 | 臨時部 |
|-----|-----|-----|-----|-----|-----|-----|-----|-----|-----|-----|-----|-----|-----|-----|-----|-----|-----|-----|-----|-----|-----|
| ... | ... | ... | ... | ... | ... | ... | ... | ... | ... | ... | ... | ... | ... | ... | ... | ... | ... | ... | ... | ... | ... |

三十九年度内ノ内蔵減額、内三十九年度ニ於テ剩餘トナルヘキ金額貳拾四万貳千八百

| 年 度 | 區 分 | 經 常 部 | 臨 時 部 | 合 計 |
|-------|-----|------------|-------|------------|
| 四十一年度 | | 一、一三八、九七七 | 八五〇 | 一、一三八、九七七 |
| 四十二年度 | | 一、一五四、七七九 | 二〇二 | 一、一五四、七七九 |
| 四十三年度 | | 一、一五四、九六四 | 五一二 | 一、一五四、九六四 |
| 四十四年度 | | 一、一五一、二一一 | 二〇六 | 一、一五一、二一一 |
| 四十五年度 | | 一、一四九、六四四 | 三七七 | 一、一四九、六四四 |
| 四十六年度 | | 一、一五四、五三〇 | 一一〇 | 一、一五四、五三〇 |
| 四十七年度 | | 一、一五三、四六〇 | 七五〇 | 一、一五三、四六〇 |
| 四十八年度 | | 一、一五二、二二二 | 一三七 | 一、一五二、二二二 |
| 四十九年度 | | 一、一五二、一四二 | 三三三 | 一、一五二、一四二 |
| 合 計 | | 一四、三六八、七七二 | 七八二 | 一四、三六八、七七二 |

對馬砲臺增築費及之に伴、諸費調書

○臨時部

砲臺建築費

| | |
|-------|-------------|
| 三十二年度 | 金參拾萬貳千貳百參拾円 |
| 三十三年度 | 金參拾萬貳百八拾參円 |
| 三十四年度 | 金參拾萬參百五拾五円 |
| 三十五年度 | 金貳拾八万百四拾八円 |
| 計 | 金百拾九万參千拾六円 |

營繕及初度調辦費

| | |
|-------|---------------------|
| 三十二年度 | 金四拾六万七千八百五拾六円七拾六錢六厘 |
|-------|---------------------|

| 年 度 | 區 分 | 經 常 部 | 臨 時 部 | 合 計 |
|-------|-----|------------|-------|------------|
| 四十三年度 | | 一、一三八、九七七 | 八五〇 | 一、一三八、九七七 |
| 四十四年度 | | 一、一五四、七七九 | 二〇二 | 一、一五四、七七九 |
| 四十五年度 | | 一、一五四、九六四 | 五一二 | 一、一五四、九六四 |
| 四十六年度 | | 一、一五一、二一一 | 二〇六 | 一、一五一、二一一 |
| 四十七年度 | | 一、一四九、六四四 | 三七七 | 一、一四九、六四四 |
| 四十八年度 | | 一、一五四、五三〇 | 一一〇 | 一、一五四、五三〇 |
| 四十九年度 | | 一、一五三、四六〇 | 七五〇 | 一、一五三、四六〇 |
| 五十年度 | | 一、一五二、二二二 | 一三七 | 一、一五二、二二二 |
| 五十一年度 | | 一、一五二、一四二 | 三三三 | 一、一五二、一四二 |
| 合 計 | | 一四、三六八、七七二 | 七八二 | 一四、三六八、七七二 |

糧餉部 經理

| | |
|-------|------|
| 四十六年度 | 二、五九 |
| 四十七年度 | 二、五九 |
| 四十八年度 | 二、五九 |
| 四十九年度 | 二、五九 |
| 五十年度 | 二、五九 |
| 五十一年度 | 二、五九 |
| 五十二年度 | 二、五九 |
| 五十三年度 | 二、五九 |
| 五十四年度 | 二、五九 |
| 五十五年度 | 二、五九 |
| 五十六年度 | 二、五九 |
| 五十七年度 | 二、五九 |
| 五十八年度 | 二、五九 |
| 五十九年度 | 二、五九 |
| 六十年度 | 二、五九 |
| 六十一年度 | 二、五九 |
| 六十二年度 | 二、五九 |
| 六十三年度 | 二、五九 |
| 六十四年度 | 二、五九 |
| 六十五年度 | 二、五九 |
| 六十六年度 | 二、五九 |
| 六十七年度 | 二、五九 |
| 六十八年度 | 二、五九 |
| 六十九年度 | 二、五九 |
| 七十年度 | 二、五九 |
| 七十一年度 | 二、五九 |
| 七十二年度 | 二、五九 |
| 七十三年度 | 二、五九 |
| 七十四年度 | 二、五九 |
| 七十五年度 | 二、五九 |
| 七十六年度 | 二、五九 |
| 七十七年度 | 二、五九 |
| 七十八年度 | 二、五九 |
| 七十九年度 | 二、五九 |
| 八十年度 | 二、五九 |
| 八十一年度 | 二、五九 |
| 八十二年度 | 二、五九 |
| 八十三年度 | 二、五九 |
| 八十四年度 | 二、五九 |
| 八十五年度 | 二、五九 |
| 八十六年度 | 二、五九 |
| 八十七年度 | 二、五九 |
| 八十八年度 | 二、五九 |
| 八十九年度 | 二、五九 |
| 九十年度 | 二、五九 |
| 九十一年度 | 二、五九 |
| 九十二年度 | 二、五九 |
| 九十三年度 | 二、五九 |
| 九十四年度 | 二、五九 |
| 九十五年度 | 二、五九 |
| 九十六年度 | 二、五九 |
| 九十七年度 | 二、五九 |
| 九十八年度 | 二、五九 |
| 九十九年度 | 二、五九 |
| 第一百年度 | 二、五九 |

| 年 度 | 區 分 | 經 常 部 | 臨 時 部 | 合 計 |
|-------|-----|--------|-------|--------|
| 四十一年度 | | 一三八九七七 | 八五〇 | 一三九八二七 |
| 四十一年度 | | 一三八九七七 | 八五〇 | 一三九八二七 |
| 四十一年度 | | 一三八九七七 | 八五〇 | 一三九八二七 |
| 四十一年度 | | 一三八九七七 | 八五〇 | 一三九八二七 |

三十三年度 金拾貳萬五千六百四拾五兩拾八錢九厘
 三十四年度 金八萬七千五百四拾參兩五錢七厘
 三十五年度 金貳拾五兩貳拾五錢八厘
 計 金六拾分千七拾兩貳拾六錢四厘
 臨時部合計 金百八拾七兩四千八拾六兩貳拾六錢四厘

臨時部
 砲臺建築費 金參拾萬貳千貳百參拾兩
 同 營繕及初度調弁費 金四拾六萬七千八百五拾六兩七拾六錢六厘
 計 金七拾七萬八拾六兩七拾六錢六厘
 三十二年度ニ於テ要求スヘキ額
 〇

基隆及澎湖島砲臺增築費及之に伴フ諸費調書

○經常部軍事費

要塞司令部、兵器支廠及築城部支部等諸費

三十二年度 金拾萬七千五百五拾九兩參錢貳厘
 三十三年度 金拾貳萬八千七拾兩五拾七錢七厘
 三十四年度 金拾參萬七千五百貳拾貳兩七錢六厘
 三十五年度 金拾四萬九千五百貳拾六兩七拾六錢貳厘
 三十六年度 金拾九萬四千九百四拾兩拾九錢四厘
 三十七年度 金貳拾萬九千九百七拾兩貳拾七錢八厘
 三十八年度 金貳拾萬九千九百貳拾九兩七拾錢六厘

| 四十四年度 | 四十三年度 | 四十二年度 | 四十一年度 | 四十年度 | 三十九年度 | 三十八年度 | 三十七年度 | 三十六年度 | 三十五年度 | 三十四年度 | 三十三年度 | 三十二年度 |
|--------|--------|--------|--------|--------|--------|--------|--------|--------|--------|--------|--------|--------|
| 一三九八二七 | 一三九八二七 | 一三九八二七 | 一三九八二七 | 一三九八二七 | 一三九八二七 | 一三九八二七 | 一三九八二七 | 一三九八二七 | 一三九八二七 | 一三九八二七 | 一三九八二七 | 一三九八二七 |

| | | | | | | | | | | | | |
|---|---|---|---|---|---|---|---|---|---|---|---|---|
| 二 | 二 | 二 | 二 | 二 | 二 | 二 | 二 | 二 | 二 | 二 | 二 | 二 |
|---|---|---|---|---|---|---|---|---|---|---|---|---|

糧餉部

| 年 度 | 區 分 | 經 常 部 | 臨 時 部 | 合 計 |
|-------|-----|---------|-------|---------|
| 四十一年度 | | 一三三八九七七 | 八五〇 | 一三三八九七七 |
| 四十二年度 | | 一五四七七九二 | 二〇二 | 一五四七七九二 |

三十九年度 降平年額 金拾九萬參千九百七拾四圓 貳拾貳錢貳厘

○臨時部

砲臺建築費

三十二年度 金四拾參萬六千九百八圓參拾四錢
 三十三年度 金九拾貳萬五千五百七拾八圓
 三十四年度 金百參拾萬九千六百七拾八圓
 三十五年度 金百六拾萬四千九百八拾圓
 三十六年度 金百六拾萬四千九百八拾圓
 三十七年度 金百六拾萬四千九百八拾圓
 三十八年度 金百拾貳萬參千拾四圓

| | |
|---|-----|
| 一 | 五二 |
| 一 | 二〇六 |
| 四 | 三七七 |
| 〇 | 一一〇 |
| 〇 | 七五〇 |
| 二 | 一三七 |
| 二 | 三二三 |

計

警備及初度調米費

金八百六拾參萬六千九百八圓參拾四錢
 金拾八萬六千參百貳拾八圓貳拾九錢八厘
 金貳萬八千八百參拾四圓九錢六厘
 金壹萬參千貳百六拾七圓參拾四錢貳厘
 金八千貳百九拾五圓四拾壹錢四厘
 金壹萬四千五百四拾八圓四拾四錢貳厘
 金八千九百貳拾六圓九拾壹錢貳厘
 金七千九百壹拾五圓八錢四厘
 金貳拾萬貳千貳拾貳圓拾八錢八厘
 金八百八拾九萬六千參百參拾四圓五拾貳錢八厘

臨時部合計

| 四十四年度 | 四十三年度 | 四十二年度 | 四十一年度 | 四十年度 | 三十九年度 | 三十八年度 | 三十七年度 | 三十六年度 | 三十五年度 | 三十四年度 | 三十三年度 | 三十二年度 | 計 | 種餉部 | 經費 |
|--------|--------|--------|--------|--------|--------|--------|--------|--------|--------|--------|--------|--------|--------|------|-----|
| 三三三三三三 | 三三三三三三 | 三三三三三三 | 三三三三三三 | 三三三三三三 | 三三三三三三 | 三三三三三三 | 三三三三三三 | 三三三三三三 | 三三三三三三 | 三三三三三三 | 三三三三三三 | 三三三三三三 | 三三三三三三 | 八〇九八 | 九四二 |



| 年 | 度 | 區 | 分 | 經 | 常 | 部 | 監 | 時 | 部 | 合 | 計 | |
|------|---|---|---|------|-----|-----|---|---|---|------|-----|-----|
| 四十一年 | 度 | | | 一一三八 | 九七七 | 八五〇 | | | | 一一三八 | 九七七 | 八五〇 |
| 四十二年 | 度 | | | 一一五四 | 七七九 | 二〇二 | | | | 一一五四 | 七七九 | 二〇二 |

| | | | | | | | | | | | |
|-----|-----|-----|-----|-----|-----|-----|-----|-----|-----|-----|-----|
| ... | ... | ... | ... | ... | ... | ... | ... | ... | ... | ... | ... |
| ... | ... | ... | ... | ... | ... | ... | ... | ... | ... | ... | ... |
| ... | ... | ... | ... | ... | ... | ... | ... | ... | ... | ... | ... |
| ... | ... | ... | ... | ... | ... | ... | ... | ... | ... | ... | ... |
| ... | ... | ... | ... | ... | ... | ... | ... | ... | ... | ... | ... |
| ... | ... | ... | ... | ... | ... | ... | ... | ... | ... | ... | ... |
| ... | ... | ... | ... | ... | ... | ... | ... | ... | ... | ... | ... |
| ... | ... | ... | ... | ... | ... | ... | ... | ... | ... | ... | ... |
| ... | ... | ... | ... | ... | ... | ... | ... | ... | ... | ... | ... |
| ... | ... | ... | ... | ... | ... | ... | ... | ... | ... | ... | ... |
| ... | ... | ... | ... | ... | ... | ... | ... | ... | ... | ... | ... |

| | | | | | | | |
|-----|-----|-----|-----|-----|-----|-----|-----|
| 三三三 | 一三七 | 七五〇 | 一一〇 | 三七七 | 二〇六 | 五一二 | 二〇二 |
|-----|-----|-----|-----|-----|-----|-----|-----|

第七師團常備隊擴張二條ノ經費調

| 年度 | 步兵隊 | 騎兵隊 | 野戰砲隊 | 工兵隊 | 輜重兵隊 | 師團司令部 | 聯隊司令部 | 監督部 | 兵務支隊 | 軍醫部 | 衛生病院 | 衛生監獄 | 糧餉部 | 經理部 |
|-------|---------|-------|---------|---------|---------|--------|--------|--------|-------|-------|--------|--------|------|------|
| 三十一年度 | 三三九・二五三 | 一五五・九 | 三二六・八七一 | 三三六・四三七 | 一六三・九五七 | 七四・四七二 | 四四・四九八 | 一七・七二八 | 四・七七八 | 一・二五五 | 五九・九一七 | 四四・六一四 | 二・五九 | 二・五九 |
| 三十二年度 | 三三九・二五三 | 一五五・九 | 三二六・八七一 | 三三六・四三七 | 一六三・九五七 | 七四・四七二 | 四四・四九八 | 一七・七二八 | 四・七七八 | 一・二五五 | 五九・九一七 | 四四・六一四 | 二・五九 | 二・五九 |
| 三十三年度 | 三三九・二五三 | 一五五・九 | 三二六・八七一 | 三三六・四三七 | 一六三・九五七 | 七四・四七二 | 四四・四九八 | 一七・七二八 | 四・七七八 | 一・二五五 | 五九・九一七 | 四四・六一四 | 二・五九 | 二・五九 |
| 三十四年度 | 三三九・二五三 | 一五五・九 | 三二六・八七一 | 三三六・四三七 | 一六三・九五七 | 七四・四七二 | 四四・四九八 | 一七・七二八 | 四・七七八 | 一・二五五 | 五九・九一七 | 四四・六一四 | 二・五九 | 二・五九 |
| 三十五年度 | 三三九・二五三 | 一五五・九 | 三二六・八七一 | 三三六・四三七 | 一六三・九五七 | 七四・四七二 | 四四・四九八 | 一七・七二八 | 四・七七八 | 一・二五五 | 五九・九一七 | 四四・六一四 | 二・五九 | 二・五九 |
| 三十六年度 | 三三九・二五三 | 一五五・九 | 三二六・八七一 | 三三六・四三七 | 一六三・九五七 | 七四・四七二 | 四四・四九八 | 一七・七二八 | 四・七七八 | 一・二五五 | 五九・九一七 | 四四・六一四 | 二・五九 | 二・五九 |
| 三十七年度 | 三三九・二五三 | 一五五・九 | 三二六・八七一 | 三三六・四三七 | 一六三・九五七 | 七四・四七二 | 四四・四九八 | 一七・七二八 | 四・七七八 | 一・二五五 | 五九・九一七 | 四四・六一四 | 二・五九 | 二・五九 |
| 三十八年度 | 三三九・二五三 | 一五五・九 | 三二六・八七一 | 三三六・四三七 | 一六三・九五七 | 七四・四七二 | 四四・四九八 | 一七・七二八 | 四・七七八 | 一・二五五 | 五九・九一七 | 四四・六一四 | 二・五九 | 二・五九 |
| 三十九年度 | 三三九・二五三 | 一五五・九 | 三二六・八七一 | 三三六・四三七 | 一六三・九五七 | 七四・四七二 | 四四・四九八 | 一七・七二八 | 四・七七八 | 一・二五五 | 五九・九一七 | 四四・六一四 | 二・五九 | 二・五九 |
| 四十年度 | 三三九・二五三 | 一五五・九 | 三二六・八七一 | 三三六・四三七 | 一六三・九五七 | 七四・四七二 | 四四・四九八 | 一七・七二八 | 四・七七八 | 一・二五五 | 五九・九一七 | 四四・六一四 | 二・五九 | 二・五九 |
| 四十一年度 | 三三九・二五三 | 一五五・九 | 三二六・八七一 | 三三六・四三七 | 一六三・九五七 | 七四・四七二 | 四四・四九八 | 一七・七二八 | 四・七七八 | 一・二五五 | 五九・九一七 | 四四・六一四 | 二・五九 | 二・五九 |
| 四十二年度 | 三三九・二五三 | 一五五・九 | 三二六・八七一 | 三三六・四三七 | 一六三・九五七 | 七四・四七二 | 四四・四九八 | 一七・七二八 | 四・七七八 | 一・二五五 | 五九・九一七 | 四四・六一四 | 二・五九 | 二・五九 |
| 四十三年度 | 三三九・二五三 | 一五五・九 | 三二六・八七一 | 三三六・四三七 | 一六三・九五七 | 七四・四七二 | 四四・四九八 | 一七・七二八 | 四・七七八 | 一・二五五 | 五九・九一七 | 四四・六一四 | 二・五九 | 二・五九 |
| 四十四年度 | 三三九・二五三 | 一五五・九 | 三二六・八七一 | 三三六・四三七 | 一六三・九五七 | 七四・四七二 | 四四・四九八 | 一七・七二八 | 四・七七八 | 一・二五五 | 五九・九一七 | 四四・六一四 | 二・五九 | 二・五九 |

臨時部

合計

一三三八九七七
一一五四七七九
八五〇
二〇二
五一二
二〇六
三七七
一一〇
七五〇
一三七
三三三

Handwritten notes in vertical columns, likely providing details or commentary on the data presented in the table below.

Summary table with 10 columns and 1 row, containing numerical values corresponding to the '合計' section above.

臨時部經費調

Main data table with multiple columns and rows, containing numerical entries organized by department (e.g., 監督部, 兵務支隊, 糧餉部, etc.).



| 年度 | 歩兵隊 | 騎兵隊 | 野戦砲兵隊 | 工兵隊 | 輜重兵隊 | 師團司令部 | 聯隊司令部 | 監督部 | 兵器支廠 | 軍馬補充部 | 衛生病院 | 衛生監獄 | 糧食部 | 經營部 |
|-------|--------|-------|-------|-------|-------|-------|-------|-------|-------|-------|-------|-------|-------|-------|
| 四十九年度 | 25,758 | 2,575 | 2,575 | 2,575 | 2,575 | 2,575 | 2,575 | 2,575 | 2,575 | 2,575 | 2,575 | 2,575 | 2,575 | 2,575 |
| 四十八年度 | 25,758 | 2,575 | 2,575 | 2,575 | 2,575 | 2,575 | 2,575 | 2,575 | 2,575 | 2,575 | 2,575 | 2,575 | 2,575 | 2,575 |
| 四十七年度 | 25,758 | 2,575 | 2,575 | 2,575 | 2,575 | 2,575 | 2,575 | 2,575 | 2,575 | 2,575 | 2,575 | 2,575 | 2,575 | 2,575 |
| 四十六年度 | 25,758 | 2,575 | 2,575 | 2,575 | 2,575 | 2,575 | 2,575 | 2,575 | 2,575 | 2,575 | 2,575 | 2,575 | 2,575 | 2,575 |
| 四十五年度 | 25,758 | 2,575 | 2,575 | 2,575 | 2,575 | 2,575 | 2,575 | 2,575 | 2,575 | 2,575 | 2,575 | 2,575 | 2,575 | 2,575 |

第七師團常備隊擴張ニ係ル臨時費調

| 年度 | 歩兵隊 | 騎兵隊 | 野戦砲兵隊 | 工兵隊 | 輜重兵隊 | 師團司令部 | 聯隊司令部 | 監督部 | 兵器支廠 | 軍馬補充部 | 衛生病院 | 衛生監獄 | 糧食部 | 經營部 |
|-------|---------|--------|--------|--------|--------|--------|--------|--------|--------|--------|--------|--------|--------|--------|
| 三十二年度 | 18,933 | 1,893 | 1,893 | 1,893 | 1,893 | 1,893 | 1,893 | 1,893 | 1,893 | 1,893 | 1,893 | 1,893 | 1,893 | 1,893 |
| 三十三年度 | 28,280 | 2,828 | 2,828 | 2,828 | 2,828 | 2,828 | 2,828 | 2,828 | 2,828 | 2,828 | 2,828 | 2,828 | 2,828 | 2,828 |
| 三十四年度 | 40,475 | 4,047 | 4,047 | 4,047 | 4,047 | 4,047 | 4,047 | 4,047 | 4,047 | 4,047 | 4,047 | 4,047 | 4,047 | 4,047 |
| 三十五年度 | 48,949 | 4,894 | 4,894 | 4,894 | 4,894 | 4,894 | 4,894 | 4,894 | 4,894 | 4,894 | 4,894 | 4,894 | 4,894 | 4,894 |
| 三十六年度 | 59,055 | 5,905 | 5,905 | 5,905 | 5,905 | 5,905 | 5,905 | 5,905 | 5,905 | 5,905 | 5,905 | 5,905 | 5,905 | 5,905 |
| 合計 | 191,400 | 19,140 | 19,140 | 19,140 | 19,140 | 19,140 | 19,140 | 19,140 | 19,140 | 19,140 | 19,140 | 19,140 | 19,140 | 19,140 |

備考
 三十三年度已降營繕費差額拾八万七千参百九拾九円ハ三十二年度屯田兵新營繕費ノ要求額ニシテ屯田兵
 毎年五百戸ノヲ移住セシムルハ四十二年度ニ至ル迄該金額ヲ要スルナリ

