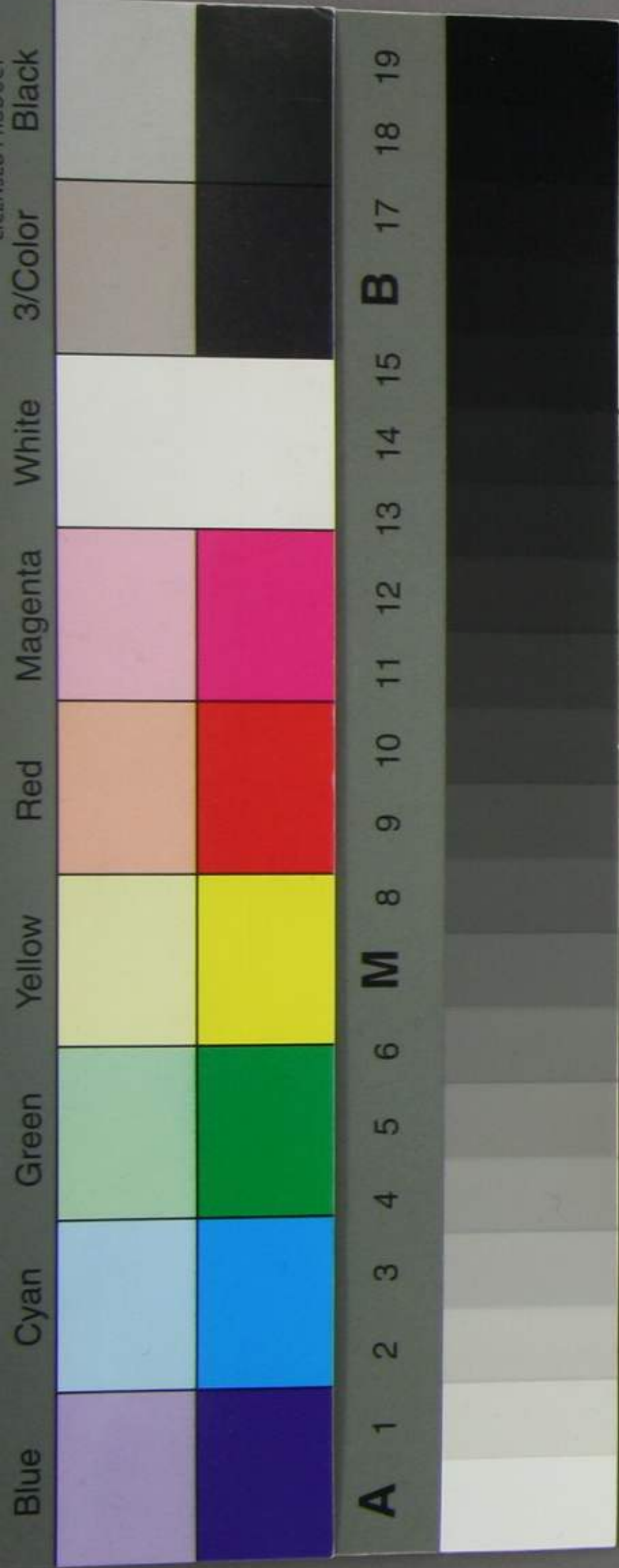


114
A4298



御親兵給養之養衣板并陣營終霞等
除之外下士官以下一々年先百五十圓之
見込ヲ以先般申出仕ハ其節厚
思召ヲ以テ宮内省御手元金拾万圓御
下ヶ渡相成是ヲ以
御親兵旅費陣營終霞等仕ハ
日用給養一至リハ而末夕何名御沙汰
毛無之頃日

大正十一年四月
隈侯爵邸寄贈



御親兵皆着二升而給食方弥差支一
日毛凌兼以舟斷然大藏省工却沙汰被
成下日用給養金至急却下渡御坐不
様仕度此段厚申進也

但軍服營繕除之之外屯人一々年
百五十兩積一ヶ月拾二兩二分此
七千人之給養食一乃七千五百兩一日凡
二千九百十六兩余

奉書六月十三日

辨官

出中

