



二月  
心

交會通書卷

慶應元辰年



114  
A 4295  
2



庚子年正月

紅列梅之秋詩卷歸藏書之收

大正十一年四月贈  
大隈侯爵邸寄

讀列卷第  
傳法村

地新松  
三月十三日

一 清 波 子 松 方 始

同 十 日 三 日

一 右 同 以

同 十 日 三 日

一 右 同 以

同 十 日 三 日

一 右 同 以

一 教 三 人

一 教 三 人

一 教 三 人

一 教 三 人

三月十八日

一 右 同 以

同 夜 出 之 後 必 有 夜 食

一 右 同 以

同 十 六 日 以 前

一 右 同 以

一 右 同 以

同 夜 出 之 後 必 有 夜 食

一 右 同 以

以 人 教 三 孫 人

以 人 教 武 孫 人

以 人 教 三 孫 人

以 人 教 三 孫 人

以 人 教 武 孫 人

同 十 七 日 以 前

一 右 同 以

同 十 六 日 以 前

一 右 同 以

一 右 同 以

同 夜 出 之 後 必 有 夜 食

一 右 同 以

同 十 八 日 以 前

一 右 同 以

外 以 之 後 必 有 夜 食 必 有 夜 食

以 人 教 三 孫 人

以 人 教 武 孫 人

以 人 教 三 孫 人

以 人 教 武 孫 人

以 人 教 三 孫 人

三月十八日

一 右 同 以

以 救 授 人

是日中川至寺師孫上三ノ信  
初ノ教授人久ノ村ノ之ニシテ

一 右 同 以

以 救 授 人

同日

一 右 同 以

以 救 授 人

日候之次第ノ長  
初ノ教授人久ノ村ノ之ニシテ

一 右 同 以

以 救 授 人

一 右 同 以

以 救 授 人

同日

一 右 同 以

以 救 授 人

是日中川至寺師孫上三ノ信  
初ノ教授人久ノ村ノ之ニシテ

一 右 同 以

以 救 授 人

一 右 同 以

以 救 授 人

是日中川至寺師孫上三ノ信  
初ノ教授人久ノ村ノ之ニシテ

一 右 同 以

以 救 授 人

一 右 同 以

以 救 授 人

一 右 同 以

以 救 授 人

同の字

一 右 同 以

以 人 教 子 孫 九

同の字

一 右 同 以

以 人 教 子 孫 八

同の字

一 右 同 以

以 人 教 子 孫 七

同の字

一 右 同 以

以 人 教 子 孫 六

同の字

一 右 同 以

以 人 教 子 孫 五

同の字

一 右 同 以

以 人 教 子 孫 四

同の字

一 右 同 以

以 人 教 子 孫 三

同の字

一 右 同 以

以 人 教 子 孫 二

同の字

一 右 同 以

以 人 教 子 孫 一

同の字

一 右 同 以

以 人 教 子 孫 〇

同の字

一 右 同 以

以 人 教 子 孫 九

同の字

一 右 同 以

以 人 教 子 孫 八

同の字

一 右 同 以

以 人 教 子 孫 七

同の字

一 右 同 以

以 人 教 子 孫 六

同の字

一 右 同 以

以 人 教 子 孫 五

同の字

一 右 同 以

以 人 教 子 孫 四

同の字

一 右 同 以

以 人 教 子 孫 三

同の字

一 右 同 以

以 人 教 子 孫 二

同の字

一 右 同 以

以 人 教 子 孫 一

同の字

一 右 同 以

以 人 教 子 孫 〇

日六二下三三三

一右回以

以ノ教子孫人

日六二下三三三

一右回以

以ノ教孫人

日六二下三三三

一右回以

以ノ教孫人

日六二下三三三

一右回以

以ノ教孫人

一右回以

以ノ教孫人

日六二下三三三

一右回以

以ノ教孫人

日六二下三三三

一右回以

以ノ教孫人

日六二下三三三

一右回以

以ノ教孫人

日六二下三三三

一右回以

以ノ教孫人

日六二下三三三

一右回以

以ノ教孫人

同右の字を

一 右回り

一人教う様人

口ハツル

一 右回り

一人教う様人

口ハツル

一 右回り

一人教う様人

口ハツル

一 右回り

一人教う様人

口ハツル

一人教う様人

口ハツル

一 右回り

一人教う様人

口ハツル

一 右回り

一人教う様人

口ハツル

一 右回り

一人教う様人

口ハツル

一 右回り

一人教う様人

口ハツル

一 右回り

一人教う様人



ひさしりてを

一わりのり

わん教三信八人

わんはつあふ

一わりのり

わん教のくろ信村の信信成

わんはつあ

一わりのり

わん教五信六人

わんはつあ

一わりのり

わん教三信

わんはつあ

一わりのり

わん教八人

ひさしりてを

一わりのり

わん教三信八人

わんはつあ

一わりのり

わん教八人

わんはつあ

一わりのり

わん教五信八人

わんはつあ

一わりのり

わん教三人

わんはつあ

一わりのり

わん教八人

りたわりの

一 ちのり

つらぬき

りいぬき

一 ちのり

つらぬき

りいぬき

一 ちのり

つらぬき

りいぬき

一 ちのり

つらぬき

りいぬき

一 ちのり

つらぬき

りいぬき

一 ちのり

つらぬき

りいぬき

一 ちのり

つらぬき

りいぬき

一 ちのり

つらぬき

りいぬき

一 ちのり

つらぬき

りいぬき

一 ちのり

つらぬき

ワシニ

一右同

知ラズシ人々皆有シテ下ニ

由之教ト信ス人

ワシニ

由之教ト信ス人

ワシニ

知ラズシ人々皆有シテ下ニ

由之教ト信ス人

ワシニ

由之教ト信ス人

四月廿九日

由之教ト信ス人

ワシニ

一右同

由之教ト信ス人

ワシニ

一右同

由之教ト信ス人

ワシニ

一右同

由之教ト信ス人

ワシニ

一右同

由之教ト信ス人

ワシニ

一右同

由之教ト信ス人

口々々々

一 右同以 ツル教三格以人

一 右同以 ツル教格ハ人

口々々々

一 右同以 ツル教三格云人

一 右同以 ツル教格ハ人

口々々々

一 右同以 ツル教三格以人

口々々々

一 右同以 ツル教格ハ人

口々々々

一 右同以 ツル教三格云人

一 右同以 ツル教格ハ人

口々々々

一 右同以 ツル教三格以人

一 右同以 ツル教格ハ人

口々々々

一 右同以 ツル教三格以人

一 右同以 ツル教格ハ人

口々々々

一 右同以 ツル教三格云人

一 右同以 ツル教格ハ人

口々々々

一 右同以 ツル教三格以人

口々々々

一 右同以 ツル教格ハ人

口々々々

一 右同以 ツル教三格云人

一 右同以 ツル教格ハ人

口々々々

一 右同以 ツル教三格以人

一 右同以 ツル教格ハ人

ワラツル

一右同以

加シテ

以テ教ヲ授ク人

ワラツル

一右同以

以テ教ヲ授ク人

ワラツル

一右同以

加シテ

以テ教ヲ授ク人

ワラツル

一右同以

以テ教ヲ授ク人

ワラツル

一右同以

加シテ 以テ教ヲ授ク人

ワラツル

一右同以

以テ教ヲ授ク人

ワラツル

一右同以

加シテ

以テ教ヲ授ク人

ワラツル

一右同以

以テ教ヲ授ク人

ワラツル

一右同以

加シテ

以テ教ヲ授ク人

ワラツル

一右同以

以テ教ヲ授ク人

ワノミ

一右同リ

少教七信人

一右同リ

少教七信人

少教九人少信村少信上之教

右少教者

少教之教子三音七人

但少教者

少教之教子三音七人

少教之教子三音七人

但少教者

少教之教子三音七人

少教之教子三音七人

但少教者

少教之教子三音七人

但少教者

少教之教子三音七人

少教之教子三音七人

但少教者

少教之教子三音七人

但少教者

少教之教子三音七人

但少教者

少教之教子三音七人

以夜食以校百餘人

以夜納法或格八多文

以夜宿車中半外

以夜候旅費書之格受

他  
法少多文  
亦亦合

但  
亦亦亦亦  
法音之格受

合八格七五  
法少多格八多文  
以夜宿車中半外

法少多格八多文  
以夜宿車中半外

合八格七五  
法少多格八多文  
以夜宿車中半外

但  
亦亦亦亦  
法音之格受

石通五洲奉書之九在遠家我以此

殊列寫之能

法法付

法法書

年

度意之在年一月

外親心法賜

法用少載  
水新之羽字標

法後人申標

御親征御用御休泊并馬石御記之御書上

長海道  
將田名





夜二日也

- 一 西室体少の教習者人
- 一 伊人等 百廿七人

佐々木様由列

夜二日也

- 一 西室体少の教習者人
- 一 伊人等の信者人
- 一 伊人等 百廿七人

尾州様由列

夜二日也

- 一 西室体少の教習者人
- 一 伊人等 百廿七人

江州様由列

夜二日也

- 一 西室体少の教習者人
- 一 伊人等 百廿七人

往後傳別

夜二日也

一 西三傳中ノ最古ノ人

一 西三傳中ノ最古ノ人

一 西三傳中ノ最古ノ人

一 西三傳中ノ最古ノ人

備前傳別

夜二日也

一 西三傳中ノ最古ノ人

一 西三傳中ノ最古ノ人

一 西三傳中ノ最古ノ人

一 西三傳中ノ最古ノ人

吉田傳別

夜二日也

一 西三傳中ノ最古ノ人

一 西...  
一 德... 德人

行册...  
一 西... 德人  
一 西... 德人  
一 德... 德人

名山...  
一 西... 德人  
一 西... 德人  
一 德... 德人

德...  
一 西... 德人

一 西多子 三平  
一 津金 三信人

第斗方  
破岩少若海の形  
小岩息也極  
一 西多子 三信人  
一 津金 三信人

伝家孫西列  
名田位在島の極岩  
一 西多子 三平  
一 津金 三信人  
一 津金 三信人

清道符

想由之教者九百七拾九人  
以白糸三斗九升五合  
以代三斗九升五合

後百九拾七員九百八

他白糸三斗九升五合

他三斗九升五合

他三斗九升五合

白糸馬 三斗九升五合

以白糸三斗九升五合  
以代三斗九升五合

他白糸三斗九升五合

他三斗九升五合

他三斗九升五合

後百員九百八

他三斗九升五合

清道符

想由之教者九百七拾九人  
以白糸三斗九升五合  
以代三斗九升五合

後百員九百八

他白糸三斗九升五合

他三斗九升五合

他三斗九升五合

他三斗九升五合

想由之教者九百七拾九人  
以白糸三斗九升五合  
以代三斗九升五合

Handwritten text in a cursive script, likely a list or account, starting with a large initial character.

Handwritten text in a cursive script, possibly a title or a specific entry.

Handwritten text in a cursive script, appearing as a smaller entry or note.

Handwritten text in a cursive script, appearing as a smaller entry or note.

Handwritten text in a cursive script, appearing as a smaller entry or note.

Handwritten text in a cursive script, possibly a title or a specific entry.

Handwritten text in a cursive script, possibly a title or a specific entry.

Handwritten text in a cursive script, possibly a title or a specific entry.

Handwritten text in a cursive script, appearing as a smaller entry or note.

Handwritten text in a cursive script, appearing as a smaller entry or note.

Handwritten text in a cursive script, possibly a title or a specific entry.

Handwritten text in a cursive script, possibly a title or a specific entry.

Handwritten text in a cursive script, appearing as a smaller entry or note.

Handwritten text in a cursive script, possibly a title or a specific entry.

Handwritten text in a cursive script, appearing as a smaller entry or note.

Handwritten text in a cursive script, possibly a title or a specific entry.

慶應四年二月

藤田若

同

藤中強

年

後口

九席

水野世洞書  
藤中強書

藤中

後口

前書通洞書又相讓

藤田若

藤中強

大澤

藤中強

慶應四年二月

水野世洞書

中村



卷之二

張若虛詩反

小若愚也反

御親御用清濁事教并今馬理之書上帳

玉海通  
後校名

長冊條

- 一 次人致音三信の人
- 一 一人長致音の信の人
- 一 一人長致音の信の人
- 一 一人長致音の信の人

長冊條

一 沖ノ教百信ノ人  
一 沖ノ教百信ノ人  
一 沖ノ教百信ノ人

沖ノ教百信ノ人

一 沖ノ教百信ノ人  
一 沖ノ教百信ノ人  
一 沖ノ教百信ノ人

沖ノ教百信ノ人

一 沖ノ教百信ノ人  
一 沖ノ教百信ノ人  
一 沖ノ教百信ノ人  
一 沖ノ教百信ノ人

沖ノ教百信ノ人

一 次叙昔三信人  
一 次叙昔三信人

經冊錄

一 次叙昔三信人  
一 次叙昔三信人  
一 次叙昔三信人  
一 次叙昔三信人

肥後錄

一 次叙昔三信人  
一 次叙昔三信人  
一 次叙昔三信人  
一 次叙昔三信人  
一 次叙昔三信人

信州録

口口口口口口

一 次人教習者信州人

一 中書馬信州人

一 律人信州人

一 律中馬信州人

一 律中馬信州人

信州録

口口口口口口

一 次人教習者信州人

一 中書馬信州人

一 律人信州人

信州録

口口口口口口

一 次人教習者信州人

一 冲野馬 三

一 津島 三

三 山 極

三 山 極

一 津島 三

一 冲野馬 三

一 津島 三

三 山 極

一 津島 三

三 山 極

一 冲野馬 三

一 津島 三

彦舟祿

一 舟人教信人

舟人教信人

彦舟祿

一 舟人教文

彦舟祿

一 舟人教文

彦舟祿

一 舟人教信人

彦舟祿

一 舟人教信人

彦舟祿

一 舟人教文

舟人教文



淨法如人數の百七拾三人

公系或指三九并或合

但  
公系或指三九并或合

淨法如人數の百七拾三人

公系或指三九并或合

淨法如人數の百七拾三人

公系或指三九并或合

但  
公系或指三九并或合

淨法如人數の百七拾三人

淨法如人數の百七拾三人

公系或指三九并或合

但  
公系或指三九并或合

淨法如人數の百七拾三人

公系或指三九并或合

但  
公系或指三九并或合

淨法如人數の百七拾三人

淨法如人數の百七拾三人

但  
公系或指三九并或合

淨法如人數の百七拾三人

但  
公系或指三九并或合

徳仁天皇合の九百八ノ  
徳仁天皇合の九百八ノ

公孫王合の九百七ノ  
公孫王合の九百七ノ

徳仁天皇合の九百六ノ  
徳仁天皇合の九百六ノ

公孫王合の九百五ノ  
公孫王合の九百五ノ

徳仁天皇合の九百四ノ  
徳仁天皇合の九百四ノ

公孫王合の九百三ノ  
公孫王合の九百三ノ

徳仁天皇合の九百二ノ  
徳仁天皇合の九百二ノ

公孫王合の九百一ノ  
公孫王合の九百一ノ

徳仁天皇合の九百ノ

公孫王合の九百ノ

石通洞の上ノ交相遠ノ行ノ上ノ

五枚者

同色 源

徳仁天皇合の九百ノ

長次郎 下

中野村多孫  
隆親母後孫

中野村  
中孫

弟書通南交相送

後收高田  
隆親母後孫

慶應四年三月

渡辺重年

伊多甲箱

中野村多孫  
中村秋次

慶應四年

磯谷中右衛門  
十谷重四郎

慶應元年

沖繩縣用所佐治科  
今頃錢書之帳

辰

二月

東海

凡子名

三二

漢列傳

二月廿四日

一 西人救之於人

一 德人足於人

一 西人救音於人

一 德人足之音於人

一 奉馬於人

一 德人足於人

二月廿四日

長別梅

一 德人足拾七人

一 德人足拾七人

一 德人足拾七人

二月廿四日

依去東梅

一 德人足六人

一 德人足百拾三人

一 德人足百六人下

一 德人足百六人下

一 德人足百六人下

大村梅

一 德人足百六人下

一 德人足百六人下

一 德人足百六人下



一〇 以系馬或文

一〇 以人足百籍人

一〇 以人足指或人

二月廿二日 肥後縣

一〇 以人救口人

一〇 以人足指人

一〇 以人救首籍人

一〇 以系馬或文

一〇 以人足指籍人

一〇 以馬口人

一〇 以馬口人

一〇 以人救籍人

一〇 以人足二人

備列係



二月廿三日

以人救之人

以人救之人

以人救之人

以人救之人

以人救之人

以人救之人

以人救之人

二月廿三日

何川

以人救之人

以人救之人

以人救之人

以人救之人

以人救之人

何川

二月廿七日

一 德人足 走人

一 德人足 走人

溪松塚

二月廿七日

一 德人足 推人

一 德人 救 苦 人

一 德人 救 苦 人

一 德人 足 推 人

二月廿七日

一 德人 救 苦 人

一 德人 足 推 人

一 德人 救 苦 人

一 德人 救 苦 人

一 德人 足 推 人

海山塚

備列塚

二月廿九日  
 一 西 人 救 羅 父  
 一 西 人 救 羅 父  
 一 西 人 救 羅 父  
 一 西 人 救 羅 父  
 一 西 人 救 羅 父  
 一 西 人 救 羅 父

一 西 人 救 羅 父  
 一 西 人 救 羅 父  
 一 西 人 救 羅 父  
 一 西 人 救 羅 父  
 一 西 人 救 羅 父

小 谷 塚  
 磯 谷 塚



一 伯伯也宗馬也

以承其宗也

族之有也

至是之有也

以合之也

伯也何也宗也何也

以承其宗也

族之有也

至是之有也

以合之也

伯也何也宗也何也

以承其宗也

族之有也

至是之有也

以合之也

伯也何也宗也何也

以承其宗也

伯也何也宗也何也

以承其宗也

伯也何也宗也何也

以承其宗也

伯也何也宗也何也

伯也何也宗也何也

伯也何也宗也何也

合七  
合七

合七  
合七

合七  
合七

合七  
合七

合七  
合七

合七  
合七

合七  
合七

合七  
合七

合七  
合七

合七  
合七

合七  
合七

合七  
合七

合七  
合七

合七  
合七

水野之洞  
水野之洞

水野之洞  
水野之洞

水野之洞  
水野之洞

水野之洞  
水野之洞

水野之洞  
水野之洞

水野之洞  
水野之洞

和書通五洲少文相遠之書

名子名出張

陸軍海軍省

陸軍海軍省

渡部登平

伊藤中藏

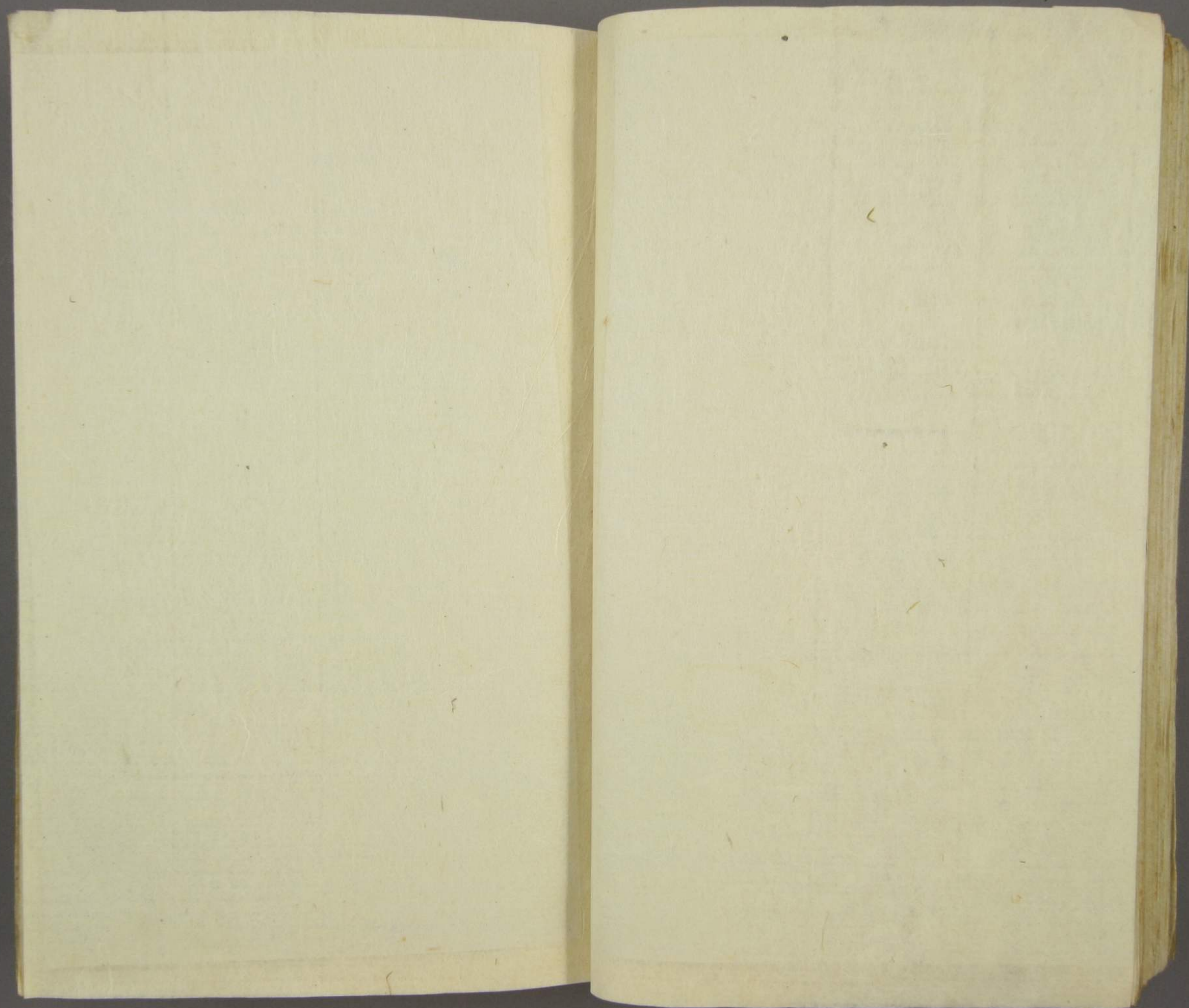
水部

中村

余計

磯原

小倉





慶應四年三月

官軍河内別河通行川紙立途在役橋紙用五兩張

車海江  
安塔門

是

二月十日

一 五月紙目子或百指人

代五台九指或百九指文

但川神三人

貨河百三指九介

尾列樣  
長列樣  
依古樣  
大村樣

河教回紙方並言相紙為紙守

古方以通方一

一 五川紙五百三拾五人

仲吉八拾五字八百三拾文

前同

尾別様  
紀別様

所入紙同梅方

古方以通方一

一 五川紙五百三拾九人

仲吉三拾字八百三拾文

前同

肥後様  
佐別様

所入紙同梅方

古方以通方一

一 五川紙八百三拾五人

仲吉拾五字八百三拾文

前同

伊別様大砲



一 部多之入

一 多之入

一 多之入

一 多之入

一 多之入

一 多之入

一 多之入

一 多之入

右 通安信川河川紙信藏 收橋紙入用

慶通口長年

安信川

沖八郎

水部

其新 三指把  
但多之入 三指入文之  
市松明 加指也  
世多之入 儿指文之

但多之入  
浅多之入 文之

但多之入  
浅多之入 文之

水野君の像  
源頼朝の像  
伊波人申

前書之通五箇より相送言状の事

安徳川の像  
源頼朝の像

慶應四年三月

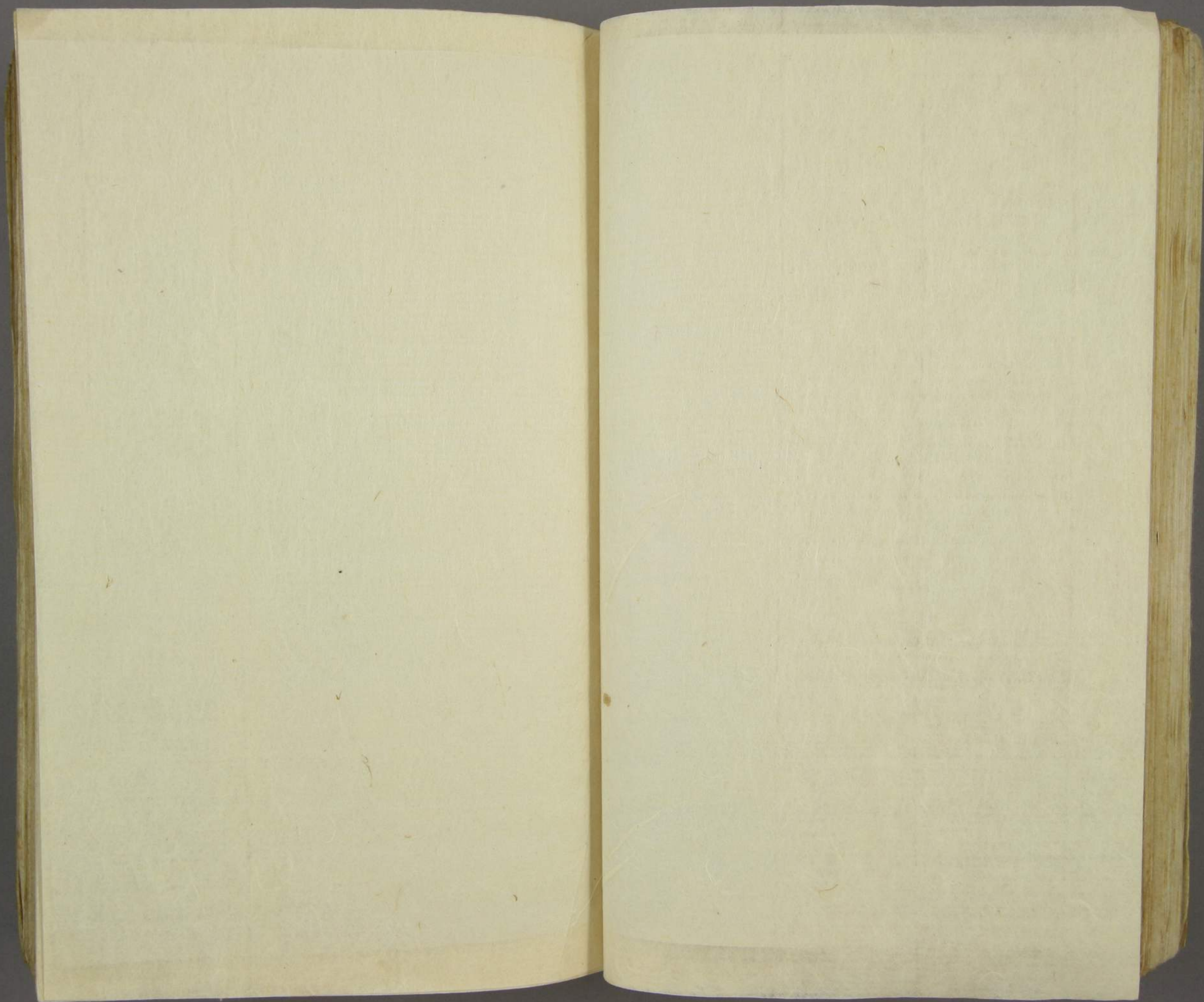
大次健次郎  
稻葉元吉

水野君の像

中村政経

會計部

小谷 惠助  
小谷 忠房



唐憲宗元年

御親征河朔人馬裝束書上帳

名海遠  
是鈔名

卷三



薩州様

一人百廿

長信人

一人百廿

音信人

一人

信人

長州様

同書

一人

或信人

口書

一人

或信人

佐之助

口書

一人

百人

一人

或

一物馬

是

木村

口書

一人

或信人

口書

一人

百人

一人

是

一 りむら 全

九人

尾舟楳

一 りむら 全

八人

一 りむら 全

九信武人

一 惣馬

三走

一 りむら 全

尾舟楳

百信武人

一 惣馬

七走

細川楳

一 りむら 全

百信武人

一全 日五七  
書信人

一收名馬  
定

備冊孫

一人 日五七  
七人

一人 日五七  
百九信人

一收名馬  
足

一人 日五七  
交

一收名馬  
定

信冊孫

一人 日五七  
書信人

一合

音之信人

吾田保

一合

美人

一合

美人

濱之保

一合

美人

一合

美人

象山保

一合

美人

伊人斗方保

一

指人

後世也念也

他

公

後世也念也

他

公

後世也念也

他

公

後世也念也

他

公

公

右通而周於上

廣文四年三月

奉命

部

同

第七

年

元

出部

部

部

部

廣文四年三月

奉命

部

廣文四年三月

部

部

奉命

部

多斗歲

樓台去處何友

小若息也友

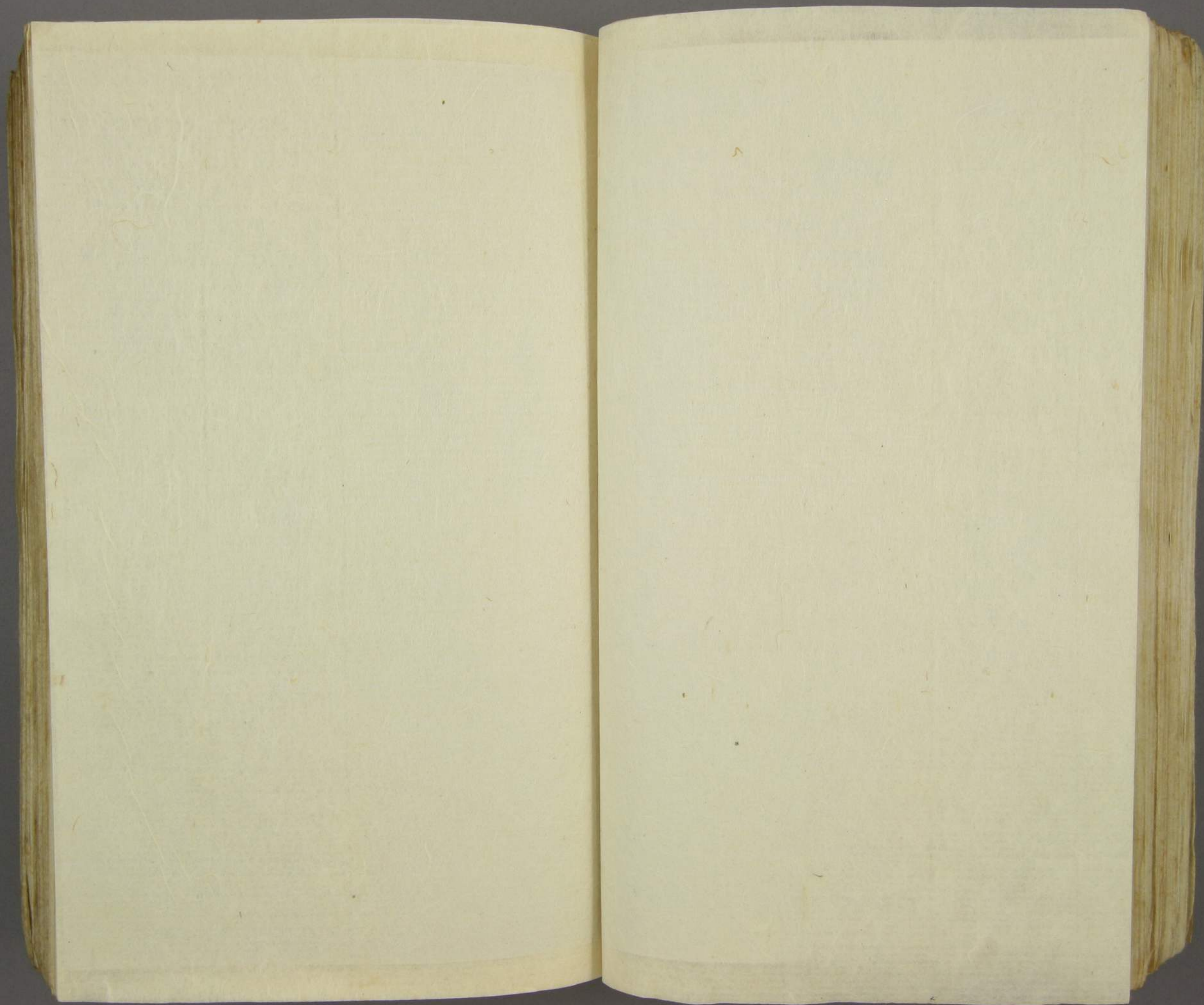
慶通四年三月

仰親沁河用印体物料書上帳

玉海通

國劫完





云田様

一 伊敷五右衛門

一 高馬十左衛門

備前様

一 伊敷五右衛門

他 白糸口合

他 白糸口合

他 白糸口合

一 宗子 宗子

宗子

宗子 宗子 宗子

宗子 宗子 宗子

宗子 宗子 宗子

宗子 宗子 宗子

宗子 宗子 宗子

宗子

宗子 宗子 宗子

宗子 宗子 宗子

宗子

宗子

宗子

宗子 宗子 宗子

宗子 宗子 宗子

宗子 宗子 宗子

後日身可也

一二 寄多士也

公事果也

以役後百多信之

法或可也

相後言信信信

以信信信信信信信

他信信信信

也人信信信信

言信信信信信

万通信信信信

手所送

是部若

同卷 無七下

三三

后信下

信信信信信信

水野之羽書  
泥根丹後書

淨威  
淨役人中條

兼書  
一五之關  
相送  
是部高由張  
泥根丹後書

唐龜田在平二月

壬子七月

移名右

中時  
田新  
八

多斗  
砥石  
中若

慶應四年

御親征御用御体泊料  
並馬給養書上帳

辰三月

平海通

府中志

薩州極

一人教

三信人

一人教

三信人

一人教

四信人

一人教

五信人

一人教

六信人

二月廿六日  
一 徳山馬 暮作九史

一 徳山馬 暮作九史

二月廿七日  
一 人教 七人

二月廿八日  
一 人教 七人

二月廿九日  
一 人教 七人

長州様

二月三十日  
一 人教 七人

三月一日  
一 人教 七人

三月二日  
一 人教 七人

三月三日  
一 人教 七人

三月四日  
一 人教 七人



口也ニシテ  
一 押合 百の指人

口也ニシテ  
一 叙 文

口也ニシテ  
一 叙 文

口也ニシテ  
一 叙 文

口也ニシテ  
一 叙 文

口也ニシテ  
一 押合 指人

古打極

口也ニシテ  
一 押合 人

口也ニシテ  
一 叙 文

口也ニシテ  
一 押合 指人

口也ニシテ  
一 叙 文

口也ニシテ  
一 叙 指人

口布云々あり  
一徳人百善人  
一徳中馬士走

徳云々

一人数人

一徳人

一人数人

一人数人  
一徳人  
一徳中馬士走

徳云々

一人数人

一徳人

何仲極

一ノ教

信美人

一ノ教

信美人

一ノ教

信美人

一ノ教

信美人

一ノ教

信美人

一ノ教

信美人

一ノ教

信美人

一ノ教

信美人

一ノ教

信美人

一ノ教

信美人

一ノ教

信美人

何仲極

一ノ教

信美人

一ノ教

信美人

一ノ教

信美人

一ノ教

信美人

一ノ教

信美人

一ノ教

信美人

一ノ教

信美人

一ノ教

信美人

一ノ教

信美人

一ノ教

信美人

一ノ教

信美人

一 寄馬 信或史

一 人叙 九音信美人

一 人叙 九音信美人

一 人叙 信人

一 人叙 信美人

一 寄馬 信或史

一 寄馬 信或史

一 人叙 信美人

一 人叙 信美人

一 人叙 信美人

一 人叙 信美人

一 人叙 信美人

此人叙  
夜入信の信村の信  
信或史の信  
一信の信

信村の信

右の信

右の信

一 人級 小夜食 或百三信人

一 帝馬 リノミヤ 信或史

一 帝馬 リノミヤ 信或史

一 人級 二日ノミヤ 信或史

一 帝馬 リノミヤ 信或史

信冊極

一 信人 リノミヤ 三人

一 信人 リノミヤ 一人

一 信人 リノミヤ 百三信人

上冊極

一 信人 リノミヤ 一人

漢書

一 人教

一 人教

一 人教

一 人教

一 人教

人

人

人

人

人

一 人教

一 人教

一 人教

一 人教

一 人教

一 人教

人

人

人

人

人

人



日市乃くさな付  
一ノ級 指三人

一ノ級 指三人

一ノ級 指三人

一ノ級 指三人

一ノ級 指三人

一ノ級 指三人

一ノ級 指三人

一ノ級 指三人

吉田様

一ノ級 指三人



石奇

一 御成道中百指一人  
常馬 指之也

一 御成道中百指一人

ハ 御成道中百指一人  
御成道中百指一人

但 御成道中百指一人

一 御成道中百指一人

ハ 御成道中百指一人  
御成道中百指一人

但 御成道中百指一人

一 御成道中百指一人

ハ 御成道中百指一人  
御成道中百指一人

但 御成道中百指一人

一 御成道中百指一人

ハ 御成道中百指一人  
御成道中百指一人

但 御成道中百指一人

一 德宗馬立指七平

以 弟四年之弟一合  
以 弟七年或弟

德宗馬立指七平  
弟四年之弟一合  
弟七年或弟

一 德宗馬立指四平

以 弟四年之弟一合  
以 弟七年或弟

德宗馬立指四平  
弟四年之弟一合  
弟七年或弟

一 德宗馬立指三人

以 弟四年之弟一合  
以 弟七年或弟

德宗馬立指三人  
弟四年之弟一合  
弟七年或弟

一 德宗馬立指七平

以 弟四年之弟一合  
以 弟七年或弟

德宗馬立指七平  
弟四年之弟一合  
弟七年或弟

一 德宗馬立指七平

以 弟四年之弟一合  
以 弟七年或弟

德宗馬立指七平  
弟四年之弟一合  
弟七年或弟

一 德宗馬立指三人

以 弟四年之弟一合  
以 弟七年或弟

德宗馬立指三人  
弟四年之弟一合  
弟七年或弟

六

弟三信三三或年三井谷  
三三信三三或年三井谷  
後三信三三或年三井谷  
三三信三三或年三井谷

但三三信三三或年三井谷

合

弟三信三三或年三井谷  
三三信三三或年三井谷

但三三信三三或年三井谷

右

即親征三井谷  
用二信三三或年三井谷  
三三信三三或年三井谷

以上

守中端

三三信三三或年三井谷

三三信三三或年三井谷

三三信三三或年三井谷

三三信三三或年三井谷

三三信三三或年三井谷

中野如月書  
融孫母信書  
所役人中役

龍書之通也洞之變相遠之直在也

舟中高如展  
融孫母信書

慶應四年三月

出陣後次第

作及甲花下

中野如月

中村況次郎

多事居武

磯谷中右衛門  
小長息助

御親征所用所至酒料書之帳

藩府  
所方

大村権

美

一 人教元一古名所八人

一 人教同古名所或信人

一 人教同古名所之信人

一 宗馬同古名所是

新谷所

吳橋所同

江川所

因所

大村梅沙人教

八拾八人

宗馬 走

一卜酒

長別梅

一人教  
三行朝立

一人教  
日朝立

一人教  
日方立

美

江川所

長列棟

一  
沙泊 六人  
沙至 拾部人

依去東棟

是

一 三斤 人教 七人

新谷所

一 同 人教 七人

長腹所

一 同 人教 拾部人

江川所



依古系梅沙人教

西酒

一 云指云人

修列梅

一 云在古系酒

人教

云指七人

一 曰小復食

人教

云指三人

一 曰在古系酒

人教

云指三人

一 曰在古系酒

人教

云指三人

是

新谷所

一 人教

一 人教

一 人教

一 人教

一 人教

一 人教

一 人教

一 人教

孫子人

孫子人

孫子人

孫子人

孫子人

孫子人

併列極

一 人教

一 人教

一 人教

一 人教

孫子人

孫子人

孫子人

門茶所

一 人教 云 孫 九 人

一 人教 云 孫 九 人

一 人教 云 孫 九 人

一 人教 云 孫 九 人

一 人教 云 孫 九 人

一 人教 云 孫 九 人

一 人教 云 孫 九 人

一 人教 云 孫 九 人

一 人教 云 孫 九 人

一 人教 云 孫 九 人

一 人教 云 孫 九 人

孫 九 人 云 孫 九 人  
孫 九 人 云 孫 九 人

八 情 所

安 有 所

同海日	同日	同古	二月廿八日	同日	三月朔	同日	同海日	同日	同古
人教	人教	人教	人教	人教	人教	人教	人教	人教	人教
三	三	三	三	三	七	七	九	九	五
人	人	人	人	人	人	人	人	人	人

鑄印所

八幡所  
安南寺

一 同 二百五十四 人	一 同 四十四 人	一 二月 初九 人	一 同 四十四 人	一 同 海 人	一 同 海 人	一 同 四十四 人	一 同 四十四 人	一 同 四十四 人	一 同 四十四 人	一 同 四十四 人	一 同 四十四 人
二 孫 八 人	二 孫 八 人	二 孫 九 人	二 孫 九 人	二 孫 九 人	二 孫 九 人	二 孫 九 人	二 孫 九 人	二 孫 九 人	二 孫 九 人	二 孫 九 人	二 孫 九 人

上  
橋  
田  
所

二月廿八日  
 同古  
 人教  
 八  
 人

同日  
 同少  
 人教  
 三  
 人

三月  
 同少  
 同日  
 同海  
 同古  
 同古  
 人教  
 六  
 人

猿屋所

院内所



齊方三書集  
一人教孫五人

伊別梅沙人教

一三百孫五人

以酒想人教子三百孫五人

以多想人教子三百孫五人

小夜會想人教孫五人

是

尾別棟

一人教孫八人

一人教孫八人

一人教孫八人

一人教孫八人

一人教孫八人

札之通所



二月廿五日  
 二月廿六日  
 二月廿七日  
 二月廿八日  
 二月廿九日  
 二月三十日  
 二月三十一日

人教 人教 人教 人教 人教 人教 人教

羅 羅 羅 羅 羅 羅 羅

人 人 人 人 人 人 人

二月廿五日  
 二月廿六日  
 二月廿七日  
 二月廿八日  
 二月廿九日  
 二月三十日  
 二月三十一日

人教 人教 人教 人教 人教 人教 人教

羅 羅 羅 羅 羅 羅 羅

人 人 人 人 人 人 人

七間國奇月

一 人教 羅西人  
一 人教 羅西人

一 人教 羅西人  
一 人教 羅西人  
一 人教 羅西人

一 人教 羅西人  
一 人教 羅西人  
一 人教 羅西人  
一 人教 羅西人  
一 人教 羅西人

七間所可目

二月廿二日

人教 八 人

同日 人教 八 人

同日 人教 八 人

同日 人教 八 人

同日 人教 八 人

同日 人教 八 人

同日 人教 八 人

同日 人教 八 人

七回所可月

二月廿三日

人教 七 人

同日 人教 七 人

同日 人教 七 人

支替所可月

二月廿八日  
 一人救七孫七人  
 同日  
 一人救七孫七人  
 同日  
 一人救七孫七人  
 同日  
 一人救七孫七人  
 同日  
 一人救七孫七人  
 同日  
 一人救七孫七人

二月廿九日  
 一人救八孫七人  
 同日  
 一人救八孫七人  
 同日  
 一人救八孫七人  
 同日  
 一人救八孫七人

為醫所可同

二月廿七日  
 一 人教 八 拾 貳 人  
同廿七日  
 一 人教 八 拾 貳 人  
同廿七日  
 一 人教 八 拾 貳 人  
同廿七日  
 一 人教 八 拾 貳 人  
同廿七日

二月廿七日  
 一 人教 八 拾 貳 人  
同廿七日  
 一 人教 八 拾 貳 人  
同廿七日  
 一 人教 八 拾 貳 人  
同廿七日  
 一 人教 八 拾 貳 人  
同廿七日  
 一 人教 八 拾 貳 人  
同廿七日

五 拾 貳 日

一 二月廿三日  
 人教 九 人  
 一 同日  
 人教 九 人  
 一 同日  
 人教 九 人  
 一 同日  
 人教 九 人  
 一 同日  
 人教 九 人

南  
 可  
 同

一 二月廿三日  
 人教 九 人  
 一 同日  
 人教 九 人  
 一 同日  
 人教 九 人  
 一 同日  
 人教 九 人  
 一 同日  
 人教 九 人  
 一 同日  
 人教 九 人



二月廿五日  
 人教  
 二月廿六日  
 人教  
 二月廿七日  
 人教  
 二月廿八日  
 人教  
 二月廿九日  
 人教  
 二月三十日  
 人教

二月廿五日  
 人教  
 二月廿六日  
 人教  
 二月廿七日  
 人教  
 二月廿八日  
 人教  
 二月廿九日  
 人教  
 二月三十日  
 人教

吳勝河所自





同女字之流  
 一 人教 力 教 人  
 同女字之流  
 一 人教 力 教 人  
 同女字之流  
 一 人教 力 教 人  
 同女字之流  
 一 人教 力 教 人  
 同女字之流  
 一 人教 力 教 人  
 同女字之流  
 一 人教 力 教 人  
 同女字之流  
 一 人教 力 教 人

同女字之流  
 一 人教 力 教 人  
 同女字之流  
 一 人教 力 教 人

同女字之流  
 一 人教 力 教 人  
 同女字之流  
 一 人教 力 教 人

報治所

一 同古方之字每  
 人教七孫八人  
 一 同月少酒  
 人教七孫八人  
 一 同海之字每  
 人教七孫八人  
 一 同月少酒  
 人教七孫八人

一 同古方之字每  
 人教七孫八人  
 一 同月少酒  
 人教七孫八人  
 一 同古方之字每  
 人教七孫八人  
 一 同月少酒  
 人教七孫八人

人教七孫八人

平屋所

一 牙在二三四五  
 人教或信或  
 一 同本在三四五  
 人教或信或  
 一 同日三四  
 人教或信或  
 一 同本在三四五  
 人教或信或  
 一 同日三四  
 人教或信或  
 一 同本在三四五  
 人教或信或  
 一 同日三四  
 人教或信或

一 牙在二三四五  
 人教或信或  
 一 同日三四  
 人教或信或

一 牙在二三四五  
 人教或信或  
 一 同本在三四五  
 人教或信或  
 一 同日三四  
 人教或信或

平屋所

一 同 人 教 之 孫 也 人  
 一 同 人 教 之 孫 也 人  
 一 同 人 教 之 孫 也 人  
 一 同 人 教 之 孫 也 人  
 一 同 人 教 之 孫 也 人  
 一 同 人 教 之 孫 也 人  
 一 同 人 教 之 孫 也 人  
 一 同 人 教 之 孫 也 人

一 同 人 教 之 孫 也 人  
 一 同 人 教 之 孫 也 人  
 一 同 人 教 之 孫 也 人  
 一 同 人 教 之 孫 也 人  
 一 同 人 教 之 孫 也 人  
 一 同 人 教 之 孫 也 人  
 一 同 人 教 之 孫 也 人  
 一 同 人 教 之 孫 也 人

小 在 所 可 月

一 人教之孫也  
 一 人教之孫也  
 一 人教之孫也  
 一 人教之孫也

一 人教之孫也  
 一 人教之孫也  
 一 人教之孫也  
 一 人教之孫也  
 一 人教之孫也  
 一 人教之孫也  
 一 人教之孫也  
 一 人教之孫也

江川所

一 人教 可海子之体  
一 人教 可海子之体

尾別棟沙人教

一 子百字教人  
一 子百字教人  
一 子百字教人  
一 子百字教人

是

本通書所目

紀別棟  
一 人教 可海子之体  
一 人教 可海子之体  
一 人教 可海子之体  
一 人教 可海子之体  
一 人教 可海子之体  
一 人教 可海子之体

可先書此字樣

一 家馬 走

一 家馬 走

一 家馬 走

一 家馬 走

一 家馬 走

一 家馬 走

同此字樣

一 家馬 走

一 家馬 走

一 家馬 走

一 家馬 走

一 家馬 走

一 家馬 走

一 家馬 走





二月廿五日  
 一 人教九拾五人  
同前  
 一 人教九拾五人  
同前  
 一 人教九拾五人  
同前  
 一 人教九拾五人  
同前  
 一 人教九拾五人  
同前  
 一 人教九拾五人  
同前  
 一 人教九拾五人  
同前

二月廿五日  
 一 人教八拾九人  
同前  
 一 人教九拾五人  
同前  
 一 人教九拾五人  
同前  
 一 人教九拾五人  
同前  
 一 人教九拾五人  
同前  
 一 人教九拾五人  
同前

由稽問事可月

一 行 教 八 孩 九 人

一 家 馬 王 走

一 教 八 孩 九 人

一 家 馬 王 走

一 教 八 孩 九 人

一 家 馬 王 走

一 教 八 孩 九 人

一 家 馬 王 走

一 教 八 孩 九 人

一 家 馬 王 走

一 教 八 孩 九 人

一 家 馬 王 走

一 教 八 孩 九 人

一 家 馬 王 走

行 教 八 孩 九 人

家 馬 王 走

教 八 孩 九 人

家 馬 王 走

教 八 孩 九 人

家 馬 王 走

教 八 孩 九 人

家 馬 王 走

教 八 孩 九 人

家 馬 王 走

教 八 孩 九 人

家 馬 王 走

教 八 孩 九 人

家 馬 王 走

教 八 孩 九 人

家 馬 王 走



一 有在古山名何

人教百之孫或人

一 口也

人教百之孫或人

一 口也

人教百之孫或人

一 口也

人教百之孫或人

一 口也

人教百之孫或人

一 口也

人教百之孫或人

一 口也

人教百之孫或人

一 口也

人教百之孫或人

一 口也

人教百之孫或人

一 口也

人教百之孫或人

一 口也

人教百之孫或人

一 口也

人教百之孫或人

一 口也

人教百之孫或人

一 口也

人教百之孫或人

一 日 救 拯 云 人

一 日 救 拯 云 人

一 日 救 拯 云 人

一 日 救 拯 云 人

一 日 救 拯 云 人

一 日 救 拯 云 人

一 日 救 拯 云 人

一 日 救 拯 云 人

一 日 救 拯 云 人

一 日 救 拯 云 人

一 日 救 拯 云 人

一 日 救 拯 云 人

一 日 救 拯 云 人

一 日 救 拯 云 人

一 日 救 拯 云 人

一 日 救 拯 云 人

一 日 救 拯 云 人

一 日 救 拯 云 人

一 日 救 拯 云 人

一 日 救 拯 云 人

一 日 救 拯 云 人

一 日 救 拯 云 人

一 日 救 拯 云 人

一 日 救 拯 云 人

研 磨 所

沙酒也人教或子者籍人  
 沙酒也人教或子者籍人  
 宗馬泊教 拾或泊  
 宗馬泊 拾或度

美

肥後梅  
 人教或子者籍人  
 宗馬 三足  
 人教或子者籍人  
 宗馬 三足  
 人教或子者籍人  
 宗馬 三足

寶壽院

元在口口口

一 家馬

之 是

日在口口口

一 人教或百孩之人

一 家馬 之 是

一 人教或百孩之人

一 家馬 之 是

一 人教或百孩之人

一 家馬 之 是

同口口

一 人教或百孩之人

一 家馬 之 是

一 人教或百孩之人

一 家馬 之 是

一 人教或百孩之人

一 家馬 之 是



一 人教之孫七人  
口出  
 一 人教之孫七人  
口出  
 一 人教之孫七人  
口出  
 一 人教之孫七人  
口出

一 人教之孫七人  
口出  
 一 人教之孫七人  
口出  
 一 人教之孫七人  
口出  
 一 人教之孫七人  
口出

教  
 覺  
 寺





二月廿三日  
一 人救百云人  
一 人救百云人

二月廿三日  
一 人救百云人  
一 人救百云人  
一 人救百云人

二月廿三日  
一 人救百云人  
一 人救百云人  
一 人救百云人  
一 人救百云人  
一 人救百云人

夜在清門所

二月廿五日

人教羅九人

二月廿六日

人教羅九人

二月廿七日

人教羅九人

二月廿八日

人教羅九人

二月廿九日

人教羅九人

二月三十日

人教羅九人

二月廿一日

人教羅九人

二月廿二日

人教羅九人

二月廿三日

人教羅九人

二月廿四日

人教羅九人

二月廿五日

人教羅九人

寺所  
或个月

為寺所  
大禱所



一 人教百之孫人  
一 人教百之孫人

肥後梅津人教

一九百拾貳人

一 人教百之孫人

一 人教百之孫人

一 人教百之孫人

宗馬至

拾貳人

備前孫

一 人教百之孫人

一 人教百之孫人

一 人教百之孫人

一 人教百之孫人

是

上石所

拾貳人







二月廿九日  
一 人教 或 人  
一 人教 或 人  
一 人教 或 人

二月廿九日  
一 人教 或 人  
一 人教 或 人

本通三丁目

二月廿九日  
一 人教 或 人  
一 人教 或 人  
一 人教 或 人  
一 人教 或 人  
一 人教 或 人

本通三丁目





二月廿三日

人教 五人

二月廿七日 人教 五人

二月廿八日 人教 五人

二月廿九日 人教 五人

二月三十日 人教 五人

西曆所或所月

二月廿三日

人教 五人

二月廿七日 人教 五人

二月廿八日 人教 五人

二月廿九日 人教 五人

二月三十日 人教 五人

西曆所

備茶梅冲人教

五首三人

沙泊想人教子八省或推人  
沙泊想人教子八省或推人  
系馬泊八泊  
系馬至七夜

是

溪松極

人教百三推人

系馬 是

人教百三推人

系馬 是

人教百三推人

榜内所

二月廿八日  
 一 人教百孫七人  
 一 人教百孫七人  
 一 人教百孫七人

一 人教百孫七人  
 一 人教百孫七人

一 人教百孫七人  
 一 人教百孫七人  
 一 人教百孫七人  
 一 人教百孫七人  
 一 人教百孫七人  
 一 人教百孫七人

江川所

日海月...  
 人教...  
 三月...  
 人教...  
 二月...  
 人教...  
 宗馬...

日海月...  
 人教...  
 三月...  
 人教...  
 二月...  
 人教...

水...  
 卷...  
 所...



二月廿八日

一 人教百孫三人

一 人教百孫三人

一 人教百孫三人

一 人教百孫三人

一 人教百孫三人

下接回所

三月廿一日

一 人教百孫三人

一 人教百孫三人

三月廿二日

一 人教百孫三人

三月廿三日

一 人教百孫三人

三月廿四日

一 人教百孫三人

吳股所與下月

吳股所與下月

吳股所與下月

漢松梅沙人教

一廿九拾三人

一廿九拾三人

一廿九拾三人

一廿九拾三人

一廿九拾三人

又見

龜山梅

二月廿七日

一廿九拾三人

一廿九拾三人

一廿九拾三人

一廿九拾三人

一廿九拾三人

新通寺所目

一日 人教小孩人  
一日 宗馬 走  
一日 人教小孩人  
一日 宗馬 走  
一日 人教小孩人  
一日 宗馬 走

一日 人教小孩人  
一日 宗馬 走  
一日 人教小孩人  
一日 宗馬 走  
一日 人教小孩人  
一日 宗馬 走

二月廿六日  
人教羅八人

二月廿七日  
人教羅八人

二月廿八日  
人教羅八人

二月廿九日  
人教羅八人

二月三十日  
人教羅八人

二月三十一日  
人教羅八人

二月三十二日  
人教羅八人

二月三十三日  
人教羅八人

二月三十四日  
人教羅八人

龜山梅沙人教

一百或後八人

以泊也人教者指五人

以是也人教者指五人

系馬泊以泊

系馬至以夜

新通大之所

吉田梅

二月廿八日

人教九籍七人

家馬 去是

人教九籍七人

家馬 去是

人教九籍七人

家馬 去是

組屋所

同日  
人教九孩七人

同日  
家馬 七疋

同日  
人教九孩七人

同日  
家馬 七疋

同日  
人教九孩七人

同日  
家馬 七疋

同日  
人教九孩七人

同日  
家馬 七疋

同日  
人教九孩七人

同日  
家馬 七疋

同日  
人教九孩七人

同日  
家馬 七疋

同日  
人教九孩七人

家馬至 以夜

冲會討百餘

一 亦人教三人

一 亦人教三人

右 壽

一 亦人教三人  
亦家馬指三人

一 亦人教三人

一 亦人教三人  
亦家馬指三人

一 亦人教三人

一 亦人教三人  
亦家馬指三人

但 亦人教三人

但 亦人教三人

一夜會山人教羅三人

此 弟三年年一合  
後方貴三子一

一泊紫馬口孫定

此 弟三年年一合  
合二子

一豆紫馬口孫定

此 弟三年年一合  
後方貴三子一

但右同以

但  
弟三年年一合  
合二子

但  
弟三年年一合  
後方貴三子一

此 弟三年年一合  
合二子  
後方貴三子一

但  
弟三年年一合  
合二子

合  
弟三年年一合  
合二子  
後方貴三子一



右者  
冲親証身無食法胸中二月廿日夕  
三月二日沙谷念遠之公古如之也身書之  
知相遠之公性在也

唐憲宗元年三月

經府  
可分也  
可年也  
仁  
七在也  
可年也  
仁

可年也  
乃三清平

水野出羽守  
洗眼丹後守  
冲後人中

希書之通西網以相送吾性在所以

府中名譽

澁原丹波守家集

慶應三年二月

大沢健江守

伊夜甲守

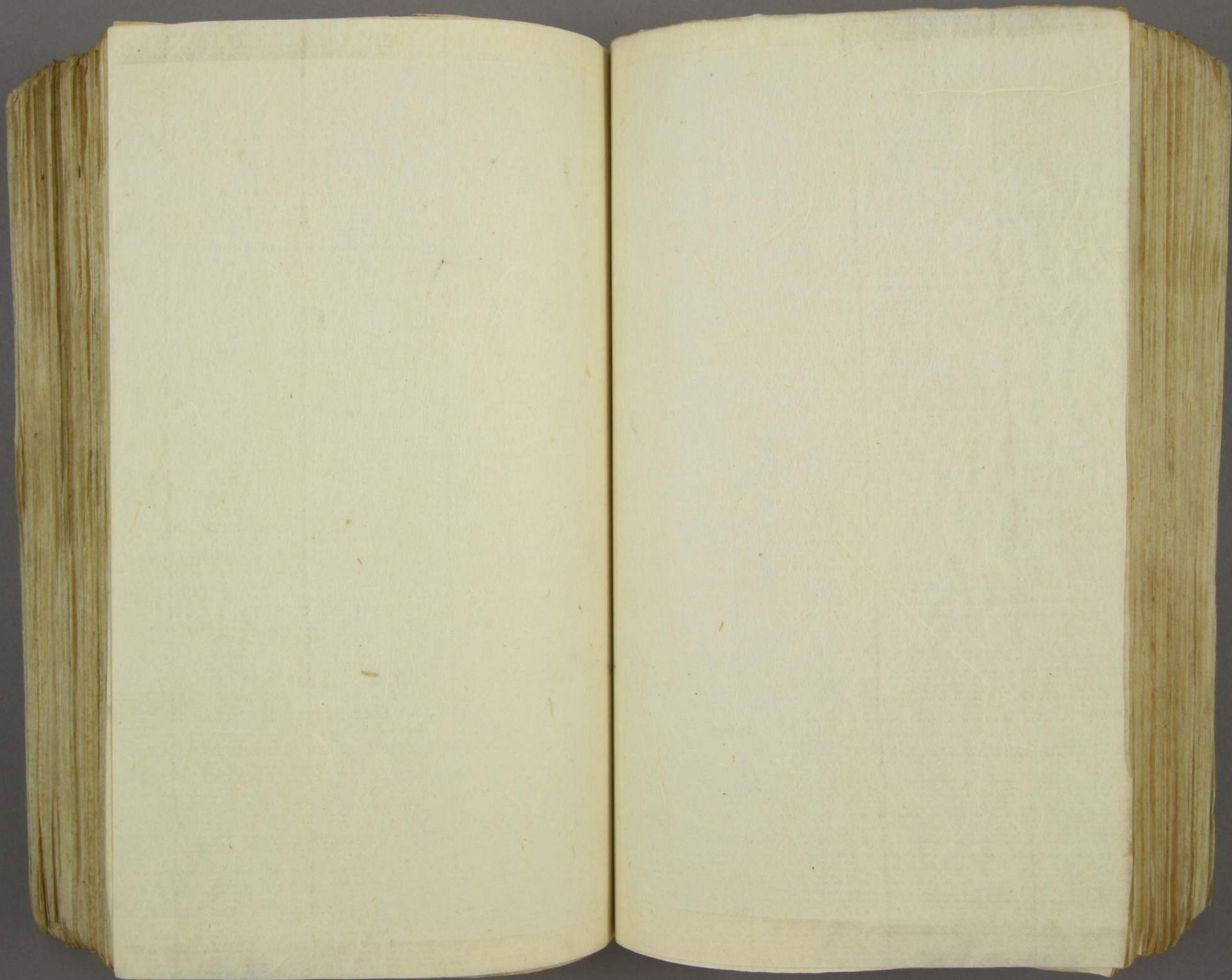
水野出羽守家集

中村統元守

今并藏

辰谷小右衛門

小谷直物



冲親征御用湯沐所及馬醫寮若司馬寮帳

年高述

序中完

後序 四方 想 易 海

也 市 教 方 三 信 人

一 市 教 方 三 信 人

以 市 教 方 三 信 人

一 市 教 方 三 信 人

以 市 教 方 三 信 人

但 市 教 方 三 信 人

但 市 教 方 三 信 人

一 朝又為市人教多信人

以 弟三斗九斗中谷  
深信立貴九斗或信人

但 深信立貴九斗或信人

一 夜食中教信九信人

以 弟九斗九斗中谷  
深信立貴九斗或信人

但 深信立貴九斗或信人

一 酒中馬百老

以 弟一斗中谷  
深信立貴九斗或信人

但 深信立貴九斗或信人

一 酒中馬百老

以 弟一斗中谷  
深信立貴九斗或信人

但 深信立貴九斗或信人

一 酒中馬百老

以 弟一斗中谷  
深信立貴九斗或信人

但 深信立貴九斗或信人

一 酒中馬百老

以 弟一斗中谷  
深信立貴九斗或信人

但 深信立貴九斗或信人

一 他物色馬

以資得音

四五

一 律令

以資得音

他律令

年百三信石四斗九升一合

六 室中百石兩

後中百石九信

室中百石九信

後中百石

他室中

合

年百三信石四斗九升一合  
室中百石九信九兩一分

後中百石

右者

中親御年人馬

二月廿二日

方町方書上帳

江庄記上

与海通

序中忘

年名

江庄記

同記

江庄記

同記

江庄記

同記

江庄記

慶應四年三月

出部出羽守御  
湘振丹後守御

所設人中行

常書之每本同是相送之江庄記上

仁江庄記  
久江庄記



慶應三年二月

香中名出張

船娘丹後守家守

大津渡次命 下

伊多甲元 下

水野出羽守家守

中村致政命 下

慶應三年二月

磯谷忠道 友

小谷忠和 友

卷之三

二月廿五日

中親征所用御体泊料  
人足候穢勿書之帳

東海道所問

山中新田

辰三月

肥後縣

一 法人教九百拾三人

同日所定會

一 同 百五拾三人

是日大坂司人教之知家每在申一別有開定在 碑堂  
沙之教所司官臨去成中司別指之紙之司之別後列之  
之凡之別指成之知也 作有下之教之去職之周之司  
向百五拾三人 梅之形之十 職之梅之 作有下之

同日所定

一 沖家馬 三定

三行各名錄卷之三

一松明持人足八人

同日

一松明或孫軍

三行各名錄

一河人教孫三人

尾別錄

三行各名錄

一河人教孫三人

備別錄

三行各名錄

一河人教孫三人

三行各名錄

一河人教孫三人

薩別錄

大村椽

三平牛のり  
一 所人教 善人

同日  
一 松明持人 善人

一 松明 云々

所泊 善人 善

今 善人 善 死

所 善人 善

後 善人 善 死

三平牛のり  
所 善人 善

今 善人 善 死

所 善人 善

後 善人 善 死

右寄

河内

為河内救苦人

此年或中分年

此後後拾或也三言又

此  
白雲寺外  
後拾或三言又

河内人全金事死

全金事死

河内人

為河内救苦人

此年或中分年

此後後拾或也三言又

後拾或也三言又

四

河内救苦人

此年或中分年

此後後拾或也三言又

河内人

所介教五人

其人年後或年久死  
世後幸也又

年久後也

所至  
所至馬之足

此年也  
世後幸也又

此所至馬之足也  
白年也

所至馬之足  
後三子又

所介教五人

此年也  
世後幸也又

此所介教五人  
白年也

後七也  
後七也

此後七也

人是拾七人

世後幸也又

此人是拾七人

世後幸也又

松明三松本  
世成後三松本又

但  
後三松本又

合字或言分或言  
後三松本又

但  
合字或言分或言  
後三松本又

合字或言分或言  
後三松本又

右通五個本  
東海山新田

東海山新田  
山中新田

嘉應三年二月

後三松本  
後三松本

水野出羽守本  
所設人本



前書之通  
五綱之知  
其法之

水師

平林

所會針

砥谷書

小谷

明治元年

宮澤清用所傳所授清家馬教書之帳

二月  
八日

玉海

吉東篇

二月五日

西人教

日御所

西人教

日御所

西人教

日御所

西人教

薩州

西人

西人

西人

西人

三月七日  
● 西人教  
● 西人教

計 計  
人 人

長沙橋

二月廿七日  
● 西人教  
● 西人教

計 計  
人 人

二月廿七日  
● 西人教  
● 西人教

計 計  
人 人

二月廿七日  
● 西人教

計 計  
人 人

日古七日  
西人教

百餘人

二月廿四日

西人教

大村柳

或人

日古七日

西人教

百餘人

日古

西人教

或人

尾抄極

二月廿四日  
西人教

四人

日古廿七日

西人教

子九餘人

日古廿七日

西人教

四人

後抄極

二月 細田守信

一 西人 教

三 人

二月 十日 中野屋

一 西人 教

四 番 人

一 日 西家 馬

二 人

一 日 二日 中野屋 西人 教

四 番 人

一 日 西家 馬

三 人

一 日 九日 中野屋 西人 教

三 人

一 日 十日 中野屋 西人 教

四 人

一 日 十一日 中野屋 西人 教

七 人

一 日 十二日 中野屋 西人 教

六 人

肥後 柳

二月三日卯  
四ノ人教

九百餘人

二月四日卯  
四ノ家馬

三ノ疋

吉田梅

二月三日卯  
四ノ人教

八拾四人

二月十日卯  
四ノ人教

八ノ人

二月三日卯  
四ノ家馬

三ノ疋

候抄梅

二月五日卯  
四ノ人教

三拾二人

二月七日卯  
四ノ人教

六ノ人

二月十日卯  
四ノ人教

三拾餘人

一 日  
一 日  
一 日  
一 日  
一 日

一 日  
一 日  
一 日  
一 日  
一 日

一 日  
一 日  
一 日  
一 日  
一 日

一 日  
一 日  
一 日  
一 日  
一 日

一 日  
一 日  
一 日  
一 日  
一 日

推云走

推九人

推九人

龜山極

三人

一 日  
一 日  
一 日  
一 日  
一 日

一 日  
一 日  
一 日  
一 日  
一 日

紀州極

一 日  
一 日  
一 日  
一 日  
一 日

一 日  
一 日  
一 日  
一 日  
一 日

百餘人

至大

四人

四人



同十四日卯  
西人教  
同十四日卯  
西人教  
同十四日卯  
西人教  
同十四日卯  
西人教  
同十四日卯  
西人教

三  
二  
三  
七  
三  
人  
人  
人  
人  
人

同十四日卯  
西人教  
同十四日卯  
西人教  
同十四日卯  
西人教  
同十四日卯  
西人教  
同十四日卯  
西人教

三  
七  
三  
六  
三  
人  
人  
人  
人  
人

日下百中人教 四人

漢書

三月下百中人教 四人

日下百中人教 百中人

日下百中人教 百中人

日下百中人教 百中人

日下百中人教 百中人

日下百中人教 四人

日下百中人教 九人

漢書

三月十四日卯辰傳  
一人數

四人

河會竹方柳

日十四日卯辰傳

一人數 六人

十一

河伯 一人數 七百三拾三人

他 白糸 三百三拾人  
後四百人

心狀

河人教九百三拾七人

二月十四日卯辰傳  
他 白糸 四百人  
金 三百人

心并之右 年 六拾八合

代後百三拾四 七拾九文

心金三拾兩五分三絲

所人數百六拾四人

以并共石平斗三拾五合

代後石百拾四斗五拾五文

二月八日

他

石平斗

以金四拾七兩二分

所名

所家馬走

以秋

所家馬走

以并八合

代後石百拾九文

以金貳拾

二月三日

他

石平斗

金貳拾

所乘馬四疋

以并之林四合

代後武貴者指交

以金貳分

三月十日

他白身年三月十日

金貳分

所乘馬  
所乘食  
所乘交

所人教者百指人

他白身年三月十日  
後四日人

以依

所人教者百指人

二月十日三月十日  
他白身年三月十日

以并之林四合

白身年三月十日  
後四日人

代後武貴者指交

沖人數貳千三百人

以并四百三十一人

以後四百三十四人

以後四百三十五人

二月八日

但白年貳人

後貳百人

沖船

沖家馬貳拾四疋

以後

沖家馬八疋

以并二種各

代後三種各

以後三種各

二月廿六日

他三疋

白年四各

後貳百人

河家馬槍亦走

此并六林四合

代後書者百指文

此後書者四指文

金百公商分三并下

後千者七指書三指文

二月八日

但三十七日

自年四合

後四指文

此金百七指公商分三并下

後四指文

但金百七指

後八指文

為金百七指公商分三并下

後四指文

大河總督府  
所官孫山府及孫

四月九日所定併  
少人教

百餘人

一日 少家馬 八丈

山親所極

中川極口人教

一日 少人教 三拾九人

一日 少家馬 武丈

西四寸極

加別極口人教

一日 少人教 四拾三人

一日 少家馬 武丈

穂波極

久留鴨極口人教



一日  
四人教  
三格人

河東陳方極  
吳河海屬

少器官人極  
少力至凡

一日  
四人教  
少系馬  
三格四人  
武止

河東陳方極

一日  
四人教  
少系馬  
三格四人

河東陳方極

一日  
四人教  
少系馬  
三格四人

一日

西人数

拾人

一日

西系馬

是是

冲會計方極

一日

西人数

拾三人

冲便者極

一日

西人数

拾九人

一日

西系馬

四足

茂抄様

一日

西人数

九百拾人

一日

西系馬

四足

須中梅

一日 西人数 百拾三人

一日 西家馬 三匹

津和野梅

一日 西人数 五拾七人

吉田梅

一日 西人数 七拾八人

一日 西家馬 三匹

横濱梅

一日 西人数 九拾人

沈田梅

一日 西人教 古信人

一日 西系馬 其足

尾抄梅

一日 西人教 百信人

一日 西系馬 其足

報玉隊梅

一日 西人教 八信人

赤心隊梅

一日 西人教 武信人

一日  
山家馬  
去  
足

冲  
空  
休  
小  
人

冲  
人  
教  
我  
子  
四  
指  
人

冲  
年  
四  
石  
八  
件  
四  
合

冲  
後  
百  
四  
指  
九  
指  
五  
指  
四  
指  
文

冲  
後  
四  
百  
八  
指  
四  
指  
文

但  
白  
年  
武  
金  
指  
或  
方  
文

但  
白  
年  
武  
金  
指  
或  
方  
文

冲  
家  
馬  
三  
指  
或  
足

冲  
年  
三  
年  
四  
指  
八  
合

冲  
後  
四  
百  
五  
指  
文

冲  
後  
四  
百  
五  
指  
文

但  
白  
年  
武  
金  
指  
或  
方  
文

但  
白  
年  
武  
金  
指  
或  
方  
文

一錢音七格五書上首之格九文

以金二格書上首之格  
一錢音七格五書上首之格九文

全金二格書上首之格九文

紀州格

三月十六日  
四月三日  
所登件

一  
日  
人  
教  
格  
六  
人

一  
日  
人  
格  
七  
人

一  
日  
人  
格  
六  
人

三月八日  
三月廿五日

一曰 以紫馬

三 走

一曰 以人數

二 人

一曰 十九四

六 孩 人

一曰 四

六 人

一曰 以紫馬

三 走

一曰 以人數

三 孩 人

一曰 以紫馬

三 走

一曰 以人數

三 人

一曰 同

三 人

一曰 同

三 人

同月廿五日  
西人数

日多矣

日

日

同月廿七日

日

日

同月廿九日

日

日

同月廿五日

日

同月廿七日

日

同月廿九日

日

日

日

同月廿五日

日

同月廿九日

冲空佛

拾云人

六人

云人

四

四

四

三

三

三

四

拾云人



一日 馬象馬  
一日 中泊 人教  
一日 中泊 人教  
一日 中泊 人教  
一日 中泊 人教

七 七 七 七  
人 人 人 人

一日 人教  
一日 中泊 人教  
一日 中泊 人教  
一日 中泊 人教

九 九 九 九  
人 人 人 人

一日 七五卯空傳  
一日 西人數  
一日 八日卯空傳  
一日 卯日  
一日 卯日  
一日 卯日

拾六人  
七拾人  
七拾人  
七人

心

卯空傳  
卯空傳

所人數書之拾六人

此并甲申七拾六人

代後拾七書之百文

此後四拾七書之百文

但  
白字中書傳

據此乃文

但  
白字中書傳  
據此乃文

所宣体

所乘馬亦足

以并武解

以獲七百三拾數

以獲武費文

但至是年

白年武會

但白年武會

中泊

中人數百三拾七人

以并武會九拾廿合

以獲武費百三拾文

以令八百武會武會

但至是年

白年武會

但白年武會

以獲武費

今八兩貳步の巻下  
後百七書四書貳拾文

今拾三兩三歩の巻下

後百四書九文

但今三兩  
後九書文

為今貳拾兩三歩の巻

後百四書九文

紀砂梅

四月九日  
十日

西人数 四 人

日 十日 貳 人

日 九日 七 人

日 十日 二 人

日 西人教

七拾人

日 十日

八拾人

日 十日

百拾人

日 十日

二拾人

日 十日

三百拾人

日 少系了

水 丈

御朝食  
御定休  
御外交

所人教音七拾人

以并三石云斗 古休教各

付後四拾九聖音七拾人

付後百三拾五聖音百文

組 白字  
白字  
白字

組 白字  
白字  
白字

沖屋付

沖家馬式人

以并八人

代積或指或音九拾文

但白年を傳付  
代積或指或音九拾文

但三足年  
白年四合  
油四拾文

以積八百文

沖屋  
沖人数七拾七人

但白年八拾  
金主を年

以并六斗一を并合

代積或指或音八拾文

但白年を傳付  
代積或指或音八拾文

以令四兩二歩を年

金主四兩二歩を年

以積或指或音四百拾文

但令主を傳付  
代積或指或音四百拾文

以令或指或音四百拾文

積三百文

为全武程七高寺分二并

成三石二文

三月十六日

一 心 教 部 人

部 使 教 部 人 樣

口 古 字 西 寺 分 存

一 心 教 七 人

長 部 人

口 亦 大 小 寺 分 存

一 心 教 人

口 古 字 西 寺 分 存

一 心 教 人

三月廿二日

一 人

蘇州

四月二日

一 人

蘇州

忠

卯

一 人

蘇州

蘇州

蘇州

卯

卯

蘇州

卯

蘇州

卯

蘇州

蘇州

卯

卯

卯

卯



馬金三歩  
漢百子指三文

九月方印堂林

一以人殺

角州梅

三一人

薩州梅

四月方印堂  
一以人殺

三一人

五月方印堂

一以人殺

小倉梅

百人金七人

新發回梅

六月方印堂

一以人殺

三一人

七月方印堂

一以人殺

三百六

八月方印堂  
一以人殺

三一人

字和梅

口月工口口口

口人教

口人

口人教

口人

口人

口月工口口

口人教

口人

口月工口口

口人教

口人

口月工口口

口人教

口人

口月工口口

口人教

口人

口月工口口

口月工口口

口人教

口人

口月工口口

口月工口口

口人教

口人

口月工口口

口月工口口

口人教

口人

押印  
印  
印

押印  
教  
百九拾

付  
年  
三  
月  
八  
日

付  
後  
百  
三  
拾  
五  
日

付  
後  
百  
三  
拾  
八  
日

但  
白  
年  
三  
月  
八  
日

但  
白  
年  
三  
月  
八  
日

押印  
印  
印

押印  
教  
百九拾

付  
年  
三  
月  
八  
日

付  
後  
百  
三  
拾  
五  
日

但  
白  
年  
三  
月  
八  
日

但  
白  
年  
三  
月  
八  
日

押印  
印  
印

押印  
教  
百九拾

付  
年  
三  
月  
八  
日

付  
後  
百  
三  
拾  
五  
日

但  
白  
年  
三  
月  
八  
日

但  
白  
年  
三  
月  
八  
日

押印  
印  
印

押印  
教  
百九拾

付  
年  
三  
月  
八  
日

付  
後  
百  
三  
拾  
五  
日

但  
白  
年  
三  
月  
八  
日

付  
後  
百  
三  
拾  
五  
日

付  
後  
百  
三  
拾  
五  
日

但  
白  
年  
三  
月  
八  
日

四月廿七日  
三月十九日  
三月廿一日  
三月廿三日  
三月廿五日

人教

紀別梅

五  
三  
七  
五  
三

為人合...

後...

合...

後...

但...

六月九日 寺屋 十二日 寺  
日 寺屋 館屋 也

一 日  
一 四 人 教

四 教 人

一 日

四 教 人

一 日  
六月九日 寺屋

四 教 人

寺屋 館屋 也  
松中 嘉多 寺屋

五月 寺屋 館屋 也

一 日  
寺屋 館屋 也

一 日  
寺屋 館屋 也

四月 十九日 寺屋 館屋 也  
寺屋 館屋 也

一 日  
寺屋 館屋 也

五月 寺屋 館屋 也  
寺屋 館屋 也

一 日  
寺屋 館屋 也



三四月九日  
日七

一 日 教 人

一 日 教 人

一 日 教 人

命 德 智 勇 廉 耻

一 日 教 人

教 王 德 教

一 日 教 人

依 德 教

一 日 教 人

一 日 教 人

茂州梅

二月九日甲午

一 出

二 接

日及八甲午

三 人

紀州梅

日及八甲午

一 日

八 人

中

甲午

沂人教百八拾三人

以信

沂人教百或拾人

以并或中四林

以接拾或百或拾

以合在兩是公

四月十九日

紀

茂州梅

紀

紀



此種或指回費文

此令或向言或年下

後四四文

但口以

所人數六指之人

六月九日及公也

組白年或公

此年或斗或持或合

後白文

伐後七費四費文

但白年或年分

此令或公三年下

後或言或文

但令三年或年

後或言或文

此後六費三費文

此令或公三年下

後四四費文

但口以

所

所人數百指九人

此得

所人數百拾三人

以并八斗八升八合

以并四斗四升四合

以并四兩四錢四分

以并六兩三錢三分

四月廿六日

白字八合

白字八合

白字八合

白字八合

所人數八人

以并三升三合

六月廿九日

白字四合

以并三升三合

以并三升三合

以并三升三合

白字四合

白字四合

以并三升三合

金拾七兩三錢

一 錢三毫三絲三忽三微

四條殿極

六月九日申刻

一日 以人數 或百餘人

一日 以系了 或 是

一日 以人數 或百餘人

一日 以系馬 或 是

御山極

六月九日申刻

一日 以人數 或百餘人

一日 以系了 或 是

一日 以人數 或百餘人

一日 以系了 或 是

馬系極



什後五言三語八文

他白字子三語八文  
後五言八語八文

什後八言八文

他白字子三語八文  
後五言八語八文

所入致立言四語八文

什後五言三語九律八文

什後五言三語八文  
後五言八語八文

什金四拾兩時止

所入馬四八

什後三言八語

他白字子三語八文  
後五言八語八文

什後三言八語七文

他白字子三語八文  
後五言八語八文

什金部方

什金四拾兩時止

什金部方

什金部方

他白字子三語八文  
後五言八語八文

為全二拾九兩貳分  
後日同文

反屋五日三拾貳分  
錢二貫二百八拾九文

右之道一兩  
以上

明治元年

年八月  
去左  
年八月  
去左

官軍所用  
門前成  
休  
以及  
中

同  
元  
八

明治元辰年

登方

官軍所用馬醫簿之帳

二月  
八日

東海道

台東局



大村柳

二月廿五日  
總人足 八人

長所柳

二月廿五日  
總人足 四人

薩所柳

一日 德人足 八人  
 一日 德人足 六人  
 一日 德人足 三人  
 一日 德人足 八人

虎河柳

二月 德人足 四人  
 三月 德人足 八人  
 三月 德人足 八人  
 三月 德人足 八人

侯州柳

德人

三月廿四日  
一 继人足

六人

二月廿四日  
一 继人足

三人

肥后村

二月廿七日  
一 继人足

八人

二月廿四日  
一 继人足

三人

二月廿九日  
一 继人足

八人

肥后村

二月廿七日  
一 继人足

三人

肥后村

二月廿七日  
一 继人足

九人

三月十日  
一 继人足 四 人

三月十日  
一 继人足 六 人

纪新梅

三月十三日  
一 继人足 七 人

三月十四日  
一 继人足 五 人

三月十四日  
一 继人足 五 人

三月十四日  
一 继人足 五 人

小

一 继人足 五 人

此係自叙其始末之言也

此係自叙其始末之言也

一 德性所成止

此位自後至中七言文

若剛進

一 德人是七拾八人

此位自後至中七言文

一 德性所成止

此位自後至中七言文

一 德人是七拾八人

此位自後至中七言文

此位自後至中七言文

此位自後至中七言文

此位自後至中七言文

此位自後至中七言文

此位自後至中七言文

一 德性所成止

此位自後至中七言文

此位自後至中七言文

此位自後至中七言文

二月十七日

一人足

廿拾人

纪所标

日

一人足

八人

四月四日

一人足

廿人

日

一人足

拾四人

纪所标

二月十七日

一人足

廿人

日

一人足

廿人

日

一人足

六人

一曰 德人足  
一曰 德人足  
一曰 德人足  
一曰 德人足  
一曰 德人足

德人足  
德人足  
德人足  
德人足  
德人足

一曰 德人足  
一曰 德人足  
一曰 德人足  
一曰 德人足  
一曰 德人足

德人足  
德人足  
德人足  
德人足  
德人足

四日

一日

一日

一日

一日

一日

一日

他人是

他人是

他人是

他人是

他人是

六

五

四

三

二

人

人

人

人

人

二日

他人是

薩州標

拾六人

二日

他人是

長州標

四人

肥後標



二月廿五日  
德人足 三人

一日廿五日  
德人足 三人  
大村梅

一日廿五日  
德人足 三人  
吉田梅

三月廿五日  
德人足 三人

筑列梅

三月廿五日  
四月四日  
德人足 三人  
德人足 三人  
松武人

大寺能督官梅

三月十八日  
三月廿五日  
德人足 三人  
德人足 三人  
六人

沛總督府標

三月廿七日  
德人是  
四月廿七日  
德人是  
三月廿七日  
德人是

四  
七  
拾七  
五  
人人人人

四月廿七日  
德人是  
三人

漢軍標

三月廿七日  
德人是  
四人

廣州標

德人是  
拾七人

此係續後百廿五首又

吾尔之南之月也

一 德性民武足

此係續後百廿五首又

德性民武足

一 德人是八人

此係續後百廿五首又

此係續後百廿五首又

此係續後百廿五首又

此係續後百廿五首又

此係續後百廿五首又

此係續後百廿五首又

一 德性民武足

此係續後百廿五首又

一 德人是七人

此係續後百廿五首又

此係續後百廿五首又

一 德人是三人

此係續後百廿五首又

此係續後百廿五首又

此係續後百廿五首又

此係續後百廿五首又

此係續後百廿五首又

後百餘人書首之指文  
 以金指之兩書年下  
 後百餘人  
 也金指之兩書年下  
 後百餘人

四月廿四日

一德人足

任所極

四月廿五日

一日本子

八人  
式足

四月廿六日

一日本子

紀所極

四月廿七日

一日本子

四人  
四人

一 日 留 上 川 道  
德 惟 所

或 足

薩 州 梅

一 日 留 上 川 道  
德 人 足

孫 孝 人

肥 州 梅

一 日 留 上 川 道  
日

孫 孝 人

一 日 留 上 川 道  
日 本 馬 走 走

薩 州 梅

一 日 留 上 川 道  
德 人 足 八 人

尾 州 梅

一 日 留 上 川 道  
德 人 足 四 人

日十四日

一 德人足 日 人

小小

一 德人足 九 人

以信信後之書者之拾文

一 德中馬之 人

以信信後之書者之拾文

但三人分  
後之書者之拾文

但三人分  
後之書者之拾文

日十三日

一 德人足 人

以信信後之書者之拾文

一 德人足 人

以信信後之書者之拾文

一 德人足 九 人

以信信後之書者之拾文

後之書者之拾文

但三人分  
後之書者之拾文

但三人分  
後之書者之拾文

但三人分  
後之書者之拾文

六行德習字錄

四月十七日	德人足	四
四月十八日	德人足	四
四月十九日	德人足	九
四月二十日	德人足	四
四月廿一日	德人足	拾

四月廿二日	德人足	二
四月廿三日	德人足	六
四月廿四日	德人足	九
四月廿五日	德人足	七
四月廿六日	德人足	拾

梅抄極

四月十七日  
一人足

八人

一日  
德惟尾

至止

尾抄極

四月廿四日  
一人足

或指人

四月廿四日  
一人足

三人

一日  
一人足

四人

五月十九日  
一人足

或一人

六月廿四日  
一人足

四人

作去系極



四月廿二日  
德人足 四人

去所極

四月廿七日  
德人足 四人

五月廿三日  
德人足 八人

即德督府極  
即會計方極

六月十七日  
德人足 亦四人

普所極

云四月廿四日  
德人足 八人

紀所極

云四月廿四日  
德人足 亦八人

六月廿四日  
德人足 八人

大系前侍候極

五月廿一日  
德人足 拾人

西田殿極

一日  
德人足 三人

軍書所用

五月九日  
德人足 九人

九條殿極

一日  
德人足 六人

所會計方極

一日 德人足 高人  
一日 德人足 四人

一日 德人足 薩州標  
一日 德人足 武人

主四月十五日 德人足 松州標  
主四月十五日 德人足 五人

主四月十五日 德人足 小倉標  
主四月十五日 德人足 七人

主四月十五日 德人足 肥後標  
主四月十五日 德人足 薩州標

五月十七日 蜀州 趙

一 德性

五

人

一 日 德人足

四

人

一 日 德人足

八

人

一 日 德人足

三

人

一 日 德人足

八

人

小

德人足我百九拾四

德人足我百九拾四

此任領後百九拾九百九拾六文

德性

此任領後七百四拾六文

一 日 德性

德性 後四百六拾六文

此係... 九... 文

錢百... 拾... 文

但金... 文

此金... 拾... 文

後... 文

紀... 文

六月... 他... 八... 文

小... 文

德... 八... 文

但... 文

此係... 文

但金... 文

此金... 文

後... 文

後... 文

何所極

七月朔日

他人足

八人

留日  
他人足

三人

八月  
他人足

六人

小

他人足拾四

以信機八費九拾文

留日  
他人足

以信機四費拾文

他人足拾文

以信機三分三年拾文

他人足

以信機拾文

他人足

以信機拾文

合金四拾七兩二錢

後之費六拾七文

石之通有洞等書之相違

古希篇

年分

年分

向屋

元多

元多

明治元辰年七月

官軍所用

所購所裁

水野山田守様

所役人中極



明治元年

宿軍所用馬質殘書上帳

下方

二月  
八日止

東海道  
長原

二月廿一日

德人足

薩州標

同

德人足

同

德人足

同

德人足

同

德人足

同

德人足

貳拾九人

貳拾九人

貳拾九人

貳拾九人

貳拾九人

貳拾九人

二月廿七日  
二月廿六日  
二月廿五日  
二月廿四日  
二月廿三日  
二月廿二日  
二月廿一日  
二月二十日  
二月十九日  
二月十八日  
二月十七日  
二月十六日  
二月十五日  
二月十四日  
二月十三日  
二月十二日  
二月十一日  
二月十日  
二月九日  
二月八日  
二月七日  
二月六日  
二月五日  
二月四日  
二月三日  
二月二日  
二月一日

二月廿七日  
二月廿六日  
二月廿五日  
二月廿四日  
二月廿三日  
二月廿二日  
二月廿一日  
二月二十日  
二月十九日  
二月十八日  
二月十七日  
二月十六日  
二月十五日  
二月十四日  
二月十三日  
二月十二日  
二月十一日  
二月十日  
二月九日  
二月八日  
二月七日  
二月六日  
二月五日  
二月四日  
二月三日  
二月二日  
二月一日

長新柳

七拾  
六拾  
五拾  
四拾  
三拾  
二拾  
一拾  
人

七拾  
六拾  
五拾  
四拾  
三拾  
二拾  
一拾  
人

伏見系梅

二月廿七日  
終人足

日

日  
孝馬

三月九日  
日人足

百人

百藝人

多子

六人

大村梅

終人足

日  
狸尾

三月十日  
日人足

百人

於人

於人

尾張梅

三月朔日  
終人足

日

日  
狸尾

四人

於人

於人

一 一 一 一 一 一 一 二  
 日 德 日 德 日 德 二  
 人 孝 人 雅 人 是

後所梅

五 四 三 二 一  
 人 人 人 人 人

一 一 一 一 一 一 一  
 日 日 日 日 日 德  
 人 是

六 六 六 六 六 六  
 人 人 人 人 人 人

三月  
日 日 日 日  
日 日 日 日  
日 日 日 日  
日 日 日 日

日 日 日 日

日 日 日 日

任物梅

三月  
日 日 日 日  
日 日 日 日  
日 日 日 日  
日 日 日 日

日 日 日 日

九人

六人 六人 六人 六人

三月  
日 日 日 日  
日 日 日 日  
日 日 日 日  
日 日 日 日

日 日 日 日

日 日 日 日

日 日 日 日

肥後梅

六人 六人 六人 六人

吉田梅

二月十日  
德月德月德  
人雅人雅人  
是鹿是鹿是

紀新梅

西  
人  
人  
人  
人  
人  
人

二月十日  
德月德  
人雅人  
是鹿是

龜山梅

三  
人  
人  
人  
人  
人  
人

二月十日  
德月德月德  
人雅人雅人  
是鹿是鹿是

漢書梅

二月十日  
一人

二月十日  
一人  
六拾  
四

一人  
二月十日  
一人

二月十日  
一人

一人  
二月十日  
一人

二月十日  
一人

一人  
二月十日  
一人

二月十日  
一人

一人  
二月十日  
一人

二月十日  
一人

二月十日  
一人

但  
二月十日  
一人

但  
二月十日  
一人

但  
二月十日  
一人

但  
二月十日  
一人



三月十八日  
終人足

薩福梅

西西於人

三月廿九日  
終人足

長田梅

三三人

三月廿六日  
終人足

梅州梅

三一人

三月廿七日  
終人足

土河梅

三六四人

四月二日

終人足

西西於人

三月廿九日  
終人足

長田梅

三三人

三月廿六日  
終人足

梅州梅

三一人

三月廿七日  
終人足

土河梅

三六四人

一月 日 丑 鹿 式 是

三月 日 佳 人 足 長 筋 極 式 是

四月 日 日 丑 鹿 肥 後 極 式 是

四月 日 日 丑 鹿 式 是

四月 日 日 佳 人 足 大 村 極 式 是

三月 日 日 佳 人 足 紀 子 極 式 是

三月 日 日 日 佳 人 足 式 是

三月 日 日 日 佳 人 足 式 是

四月  
日 德人  
日 德人

溪  
杏  
梅

武  
於  
人

三月  
日 德人  
日 德人

飛  
新  
梅

於  
於  
人

四月  
日 德人  
日 德人  
日 德人  
日 德人  
日 德人

於  
於  
武  
西  
之  
人

作物梅

二月廿三日  
一 他人足

一 日  
一 他人足  
一 他人足

八人  
廿三人  
廿人

一 他人足百九拾九人

以 借貸錢百廿九百四拾九文

但他人身  
借百七文

一 他人足百九拾九人

以 借貸錢百廿九百四拾九文

但他人身  
借百七文

一 他人足百九拾九人

以 借貸錢百廿九百四拾九文

但他人身  
借百七文

一 錢百拾貳貫貳百六文

以 借貸錢百廿九百四拾九文

但他人身  
借百七文

以 借貸錢百廿九百四拾九文

但他人身  
借百七文

四月十六日

德人足

梅新梅

八

四月九日

德人足

北新梅

六

四月八日

德人足

北新梅

四

四月七日

德人足

北新梅

三

四月六日

德人足

北新梅

二

四月五日

德人足

北新梅

一

四月四日

德人足

北新梅

〇

四月十一日  
一人

七人

海日

四月十一日  
一人

九人

飛後

四月十一日  
一人

三人

四月十一日  
一人

五人

四月十一日  
一人

五人

大津能督官

四月十一日  
一人

六人

四月十一日  
一人

三人

四月十一日  
一人

三人

廿二

一人

以貨減四百三拾七員二百三拾五

但至人

稱五百七十九

一 德本馬武於五丈

以價減之數每百文三十五枚七文

但每百文  
折九百文

一 德理尾三丈

以價減之數每百文六枚六文

但每百文  
折六百文

一 德理尾二丈

以價減之數每百文五枚六文

但每百文  
折五百文

不三川小部也

一 錢四皇於五丈四百武於四丈

以今少於每兩三枚

折五百文

但每百文  
折九百文

大佛能智系梅

四月九日  
德人

百四十五

日奉馬

五十一

心親所教梅

四月九日  
德人

五十九

西田过教梅

德人

三十四

穗波教梅

德人

五十五

川籍教梅

德人

五十八

津旗教梅

德人

五十四

津守官梅



四月九日  
德人足

武松人

伊俊善梅

德人足

武四人

林以需梅

德人足

武一人

伊會對官梅

德人足

武一人

日輝尾

武一人

報國隊梅

德人足

武六人

日輝尾

武一人

赤心隊梅

德人足

武七人

尾加梅

四月九日  
德人足

七藝人

瓶品梅

德人足

音藝人

池田梅

德人足

於人

吉田梅

德人足

亦九人

津和野梅

德人足

三於人

日幸馬

四於人

須幸梅

德人足

七於人

横濱賀梅

德人足

武藝人

小以

一 德人足九百五拾六文

以賃按四百九拾九文

馬川第

一 德本馬九文

以賃按四百九拾九文

一 德煙麻五文

以賃按四百九拾九文

但差人

積九百七拾文

但差人

積九百七拾文

但差人

積九百七拾文

一 錢五百九拾九文

以令六拾四兩貳口下

積六百拾文

但令六拾四兩貳口下

積九百七拾文

四月十八日

一 德人足

薩加梅

一人

四月廿一日

一 德人足

長加梅

一人

一 德人足

薩加梅

一人

四月廿四日

一 德人足

尾加梅

一人

四月廿六日

一 德人足

布德督官梅

一人

一 德人足

小蓋系系梅

一人

四月廿七日

一 德人足

德波梅

一人

四月廿九日

一 德人足

德波梅

一人

二十四日

德人足

澤 二位梅

拾人

三祿殿梅

拾人

德人足

筑州梅

八人

德人足

德人足

德人足

吉田梅

七人

德人足

紀州梅

武人

德人足

德人足

園州梅

三人

拾人

五月廿九日  
一 德人足  
二 日雅鹿  
三 人  
四 人

一 德人足  
二 土州梅  
三 人  
四 人

六月廿六日  
一 德人足  
二 依土系梅  
三 人  
四 人

一 德人足  
二 依土系梅  
三 人  
四 人

一 德人足  
二 伊物梅  
三 人  
四 人

一 德人足  
二 大村梅  
三 人  
四 人

一 德人足  
二 百拾人  
三 人  
四 人

以貸棧五拾五貫百貳文

德人足  
棧五拾七文

一 德雅鹿 三寸

以貨錢之數九百五拾文

昌前小亦也

一 德本馬 五寸

以貨錢之數五百五拾文

一 德雅鹿 三寸

以貨錢之數五百五拾文

但令五寸  
錢五百五拾文

一 錢六拾貫 百四文

但令五寸

錢五百四文

但令五寸  
錢五百四文

大津能督官梅

六月廿二日  
一人

伊州梅  
四人

十四日  
一人

飛州梅  
一人

九日  
一人

十一日  
一人

小川

一人

以賃残於五月廿七日計於六文

寫上川ノ角也  
一人

以賃残於五月廿七日計於六文

一人

以賃残於五月廿七日計於六文

積四百計於六文

但今在五月  
積四百計於六文

但今在五月  
積四百計於六文



六月九日  
四德殿梅

一日  
德人足

一日  
日幸馬

那山梅

一日  
日德人足

六日  
六日  
九日  
七日

六月九日  
相象梅

一日  
德人足

一日  
日幸馬

鴻原梅

一日  
日德人足

六日  
六日  
六日  
五日  
五日

一 日  
一 休人足

九拾五命

一 休人足四百九拾五命

以 休人足四百九拾五命

但 休人足  
我 五百七文

一 休人足  
休人足

以 休人足

但 休人足  
我 五百七文

一 日  
一 休人足

以 休人足

一 休人足

以 休人足

但 休人足  
我 五百七文

休人足

一 休人足

休人足

薩品攝

二月九日  
一 德人足

二人

四

一 德人足三拾八人下

以任獲於九月五日拾八文

以合三兩五分

核七拾八文

但三人  
核二百七文

但合三兩

核拾四四文

合合三兩四分

核三兩四分

右之道取相  
年  
如相遠  
也

明治元年正月

吉原宗  
年寄

平右衛門下

右左衛門下

左三郎下

八右衛門下

信守亦用  
市解可也

休野之洞守様

市役人中様

此は市役人中様

明倫彙編

家範典

卷之六

先

一 今者之振也  
後之者音振又

所之 官軍所屬在而  
由之數年也  
ノ

一 今者之振也  
後之者音振又

所之 官軍所屬在而  
由之數年也  
ノ

一 今者之振也  
後之者音振又

所之 官軍所屬在而  
由之數年也  
ノ

今令若指云云

後以... 以...

信... 後...

今令若指云云

後以... 以...

右由相遠... 東海道

東海道

年... 日

年... 日

平在... 日

古在... 日

日

元... 日

公... 日

海... 年...

官軍所用

沂城

張守出嗣守極

汝後人中極

布書之也各領少知去送 寄往下之

此書初得之集

天所對年年下



唐貞元年

河親沁河用也河泊科孫馬仔殘書上帳

辰三月

東海  
原宿

覺

薩列杯

或指七人

力百或指九人

指五人

亦指五人

之音或指九人

元月廿七日

一月廿七日

一月廿七日

一月廿七日

一月廿七日

一月廿七日

一月廿七日

一月廿七日

一月廿七日

一 總本馬 六指上

一 總本馬 六指上

一 總本馬 六指上

一 總本馬 六指上

一 總本馬 六指上

一 總本馬 六指上

長別極

三人

武官六指上

指上

巨六指上

三上

八

二 日 教

一 日 教

一 日 教

一 日 教

一 日 教

一 日 教

一 總物房馬

一 總令官

一 日

三五

三人

九人部下

一 中人數

一 總令官

木材稱

三人

百江指七人

一 總平馬

一 總物房

五五

武指七

一 中人數

一 日

佐土原稱

三人

百江指七人

二行

一 總令旨

七 藤久人

一 總本馬

三 是

一 總住馬

或上

二行

一 日

尾列極

或人

或人

一 總令旨

七 藤久人

一 總住馬

或上

一 總人旨

或人

三行

一 少人教

佐列極

或人

一 馬

或上

三ノリノ下西向

一 日 教

一 字 馬

一 日 教

一 字 馬

一 日 教

一 日

只百五拾人

三

只百五拾人

三

只百五拾人

只百五拾人

一 日 教

一 日 教

一 日 教

一 日 教

一 日 教

三ノリノ下西向

一 日 教

只百五拾人

只百五拾人

只百五拾人

只百五拾人

只百五拾人

只百五拾人

一 中人数

九百七十八人

一 字馬

三十一

一 中人数

九百七十八人

一 字馬

三十一

一 總人数

九百七十八人

一 總人数

三十一

一 總人数

八人

伊州柳

一 中人数

或指人

一 總人数

三人

一 日

或指人

一 總人数

或指人

一 總令旨  
一 雜人

一 總令旨  
一 雜人  
一 龜山極

一 總令旨  
一 雜人  
一 純別極  
一 苦極人

一 總收原馬  
一 雜人

一 總收

一 總收  
一 雜人

一 總收  
一 雜人  
一 雜人

一 雜人  
一 雜人

一 雜人  
一 雜人



後七右或能の事はれり又

少人少事少事

少屋少事少事

少人少事

少事少事少事

少事少事少事

少事少事少事

少事少事少事

少事少事少事

少事少事少事

少事少事少事

少事少事少事

少事少事少事

少事少事少事

少事少事少事

少事少事少事

少事少事少事

少事少事少事

少事少事少事

山名

其人数或于之古名也

曰

其人数或于之古名也

其人数或于之古名也

其人数或于之古名也

其人数或于之古名也

其人数或于之古名也

山名

但

其人数或于之古名也

其人数或于之古名也

其人数或于之古名也

山名

其人数或于之古名也

其人数或于之古名也

其人数或于之古名也

其人数或于之古名也

其人数或于之古名也

山名

但

其人数或于之古名也

介良武子三石三石三石

但三石三石

小得成古石三石三石

但三石三石

他平馬 六石三石

小得成古石三石三石

但三石三石

他平馬 下石三石

小得成古石三石三石

他平馬 下石三石

小得成古石三石三石

他平馬 下石三石

下石三石三石三石

東海屋

原石

唐武王年石三石

常石

興石

成石

世壽延年

休歸出好樣

休没人中你

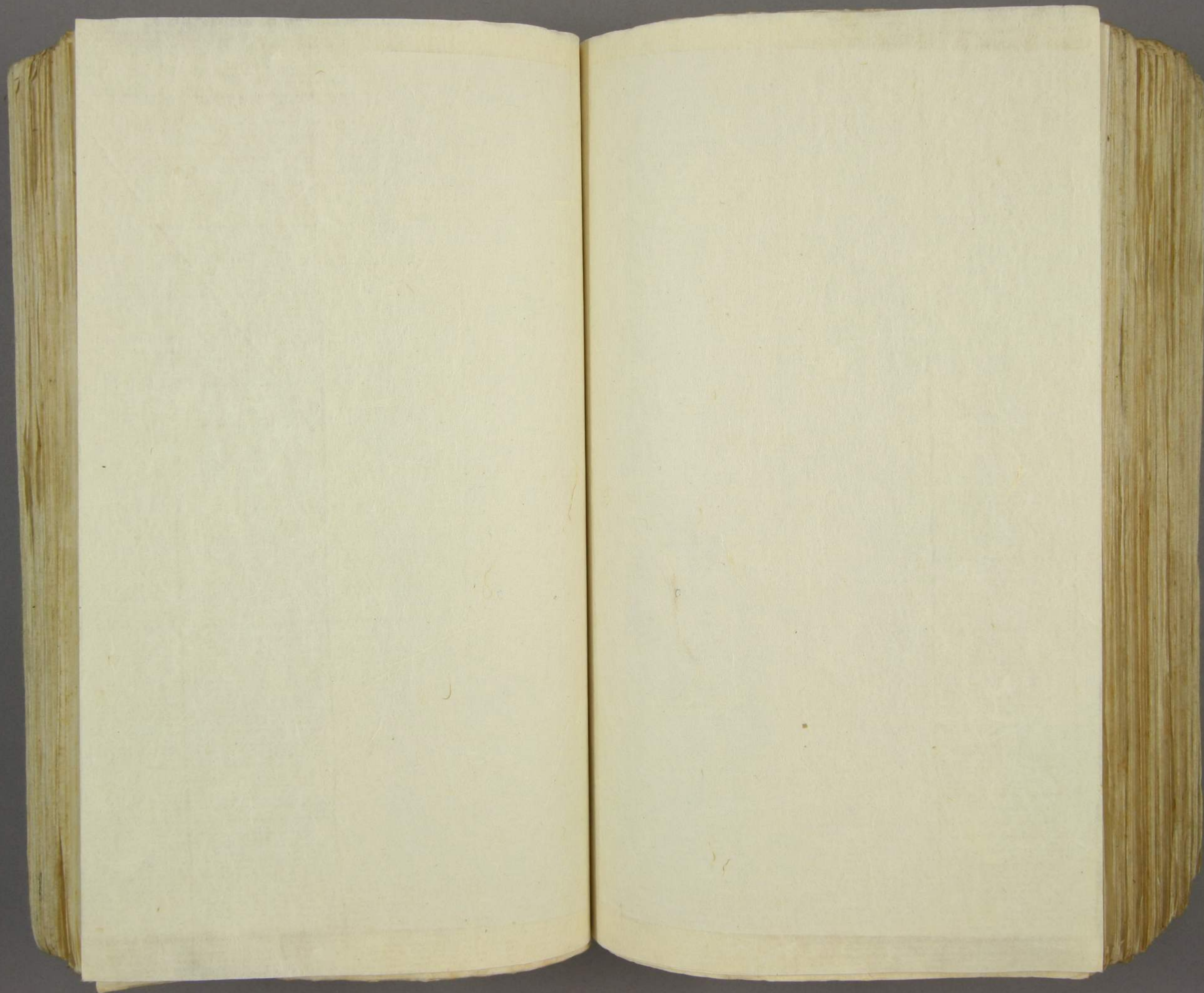
亦書之角在酒品相遠

休歸出好樣

亦同好中下

亦會年方

儀谷右傳殿  
亦合真如殿



廣西元年

所親亦所用者方人馬自西書上帳

辰三月

東海通

原名

有

二  
行  
亦  
京

一  
總  
令  
皇

只  
人  
薩  
列  
梅

二

一  
總  
令  
皇

只  
人  
大  
村  
梅

一 純金

備列標  
六人

一 純馬

肥列標  
或也

人皇御命孫八人  
大御所御命孫九人

但 此等御命

純馬御命孫七人

但 此等御命

大御所御命孫九人

皇孫御命孫八人

大御所御命孫九人

但 此等御命

皇孫御命孫八人

但 此等御命



石室通石洞年書古書相遠音往句望

東海道

原宿

廣通元年三月

常以中平

共化平

年考

茂名中平

共名中平

休海出村錄

所設中平

前書通石洞山相遠音律

中野山時

寺田

印金

儀台

小台

三月廿二日  
口月廿三日

辰三月

午海通

原

高

御親御用印付治部卿  
馬場義典書上帳

唐通年

覺

三月十日  
一經

三月十日  
一經

三月十日  
一經

經母係  
三三

經母係  
三三

經母係  
三三

三月  
一 徳令

二月  
一 月

一月  
一 月

三月  
一 月  
一 月

二月  
一 月

二月  
一 月

二月  
一 月

二月  
一 月

二月  
一 月

母係

父

父

漢王係

父

音

父

父

父

父

一 德重

一 德重

一 德重

一 德重

德重

德重

德重

德重

一 德重

一 德重

一 德重

德重

德重

德重



後世書寫可人

合口書人

此後法可指九真書可信

他後法可指九真書可信

他中馬三記

此後法可指九真書可信

他後法可指九真書可信

他後法可指九真書可信

此後法可指九真書可信

合口書人  
後世書寫可人  
此後法可指九真書可信

合口書人  
後世書寫可人

右通通周子書上可受相逐



宣統四年三月

午海逸  
子書

常功帝

興作

志

興

中

作

門後人

為

如

多

後有詩  
石名少古  
少名 石名

三月廿五日

三月

平海邊

原

高

沖親征御用御書方人皇孫孫書上帳

慶長四年

覺

三月十一日  
一傳令

紅冊係

三條人

一月

百或人

此冊係若正傳部之數  
自五月迄六月止  
為洋

一月

二人

一月

二人

三月丁未  
一 伊之吉

薩州係  
張野人

三月丁未  
一 伊之吉

薩州係  
野人

三月丁未  
一 伊之吉

三月丁未  
一 伊之吉

薩州係  
野人

三月丁未  
一 伊之吉

薩州係  
野人

三月丁未  
一 伊之吉

薩州係  
野人

三月丁未  
一 伊之吉  
此係薩州係野人  
三月丁未  
一 伊之吉  
此係薩州係野人  
三月丁未  
一 伊之吉  
此係薩州係野人  
三月丁未  
一 伊之吉  
此係薩州係野人

右の如く周の書上は事蹟の如く記す

平廣送  
平廣

嘉慶四年三月

同全  
常規部下

吳作下

為部部下

吳作部下

中野村の孫

伊武

伊後人申領

常書一色之簡以受相送之書を以て

中野村の孫

常規部部下

淳和元年

後三月廿七日

少右衛門尉

慶應四年八月

中親証用印紙料并馬場御書帳

三行  
御書帳

東海道

東家



三月廿九日  
一 港

人号

人

长田 塚

三月廿日  
一 港

人号

人

龟山 塚

普人

三月十日  
 人 數  
 三月廿六日  
 人 數  
 三月廿八日  
 人 數  
 三月三十日  
 人 數  
 三月三十一日  
 人 數

拾八人  
 拾八人  
 拾八人  
 拾八人  
 拾八人

三月廿七日  
 人 數  
 三月廿八日  
 人 數  
 三月廿九日  
 人 數  
 三月三十日  
 人 數  
 三月三十一日  
 人 數

拾九人  
 拾九人  
 拾九人  
 拾九人  
 拾九人

一月廿七日  
一 港人足

一月廿八日  
一 同

一月廿九日  
一 港種馬

一月三十日  
一 港人足

此後係

口  
人

口  
人

口  
人

口  
人

二月十一日  
一 港人教

二月十二日  
一 港人足

二月十三日  
一 港本馬

人

口  
人

口  
人

一

後列極

三月十八日  
一 人数

三人

三月廿四日  
一 種類

四人

三月廿六日  
一 人数

八人

前列極

三月廿二日  
一 人数

四人

大村極

三月廿二日  
一 人数

二人

三月廿二日  
一 種類

三人

四月十日

一 人教

絶別極

三十三人

四月十日

一 人教

八

四月十日

一 人教

拾九

四月十日

一 人教

拾七

三月十日

一 人教

拾或

三月十日

一 人教

四

三月十日

一 人教

三

三月十日

一 人教

四

三月十日

一 人教

三

一 月廿九日 决人号

七人

一 月二十日 决人号

六人

一 月十六日 决人号

拾三人

一 月七日 决人号

七人

一 月九日 决人号

拾五人

一 月十日 决人号

或百拾五人

一 月十一日 决人号

拾八人

一 月十二日 决人号

八拾五人

一 月十三日 决人号

或拾五人

一 月十四日 决人号

七人

一

蘇州府

三月廿五日 一 總人 拾人

三月廿六日 一 總人 拾人

三月廿七日 一 總人 拾人

蘇州府

三月廿八日 一 總人 拾人

三月廿九日 一 總人 拾人

三月三十日 一 總人 拾人

四月初一日 一 總人 拾人

一 月八日 港人 欠人

一 月七 港人 欠人

小倉 振

一 月五 港人 欠人

一 月四 港人 欠人

一 月三 港人 欠人

一 月二 港人 欠人

中津 振

一 月一 港人 欠人

一 月 港人 欠人

一 月八日

一 月七

一 月五

一 月四

一 月三

一 月二

一 月一

一 月

一 月

一 月



四月二十日  
一 幾人  
七 在命

定和湯杯

四月二十三日  
一 幾人  
二 在命  
三 在命  
四 在命

刻發回杯

四月二十日  
一 幾人  
八 在命

角別杯

四月二十日  
一 幾人  
九 在命  
一〇 在命

一 月 廿 五 日  
港 人 之 人

一 月 廿 六 日  
固 到 極

一 月 廿 七 日  
港 人 之 人

公 到 極

一 月 廿 八 日  
港 人 之 人

依 古 東 派

一 月 廿 九 日  
港 人 之 人

一 月 卅 日  
港 人 之 人

一

大政官

中會計方

清山御用方

四月十日

一 港人 〰

一 港人 〰

一 軍部御用方

一 京

東部

四月十日

一 港人 〰

一 港人 〰

深之江橋内

一 皇子退市橋

三月十日

一 港人 〰

一 港人 〰

一 條殿様御用

村上治三郎

三月十日

一 港人 〰

一 港人 〰

以

以人殺九指人

以白米七斗

以代換三斗

以二兩之金

以以人一月有重

以以人一月

以以人一月

以以人一月

以

以人殺八指人

以白米七斗

以代換三斗

以以人一月

以以人一月

以以人一月

以人殺七指人

以以人一月有換

以以人一月

以以人一月

以以人一月

以以人一月

以人殺六指人

以以人一月有換

以人殺五指人

以以人一月有換

以以人一月

平馬部店字人

廿二日辰時書

他後之百字文

游尾子八十八

廿二日辰時書

他後之百字文

熱石

廿二日辰時書

他後之百字文

廿二日辰時書

廿二日辰時書

他後之百字文

合全之在八兩部未得國也之字文

石之通五部奉書之石机相遠書也

東本傳之也

慶應二年八月

第廿二

平重隆

同合

此下

同包  
帶

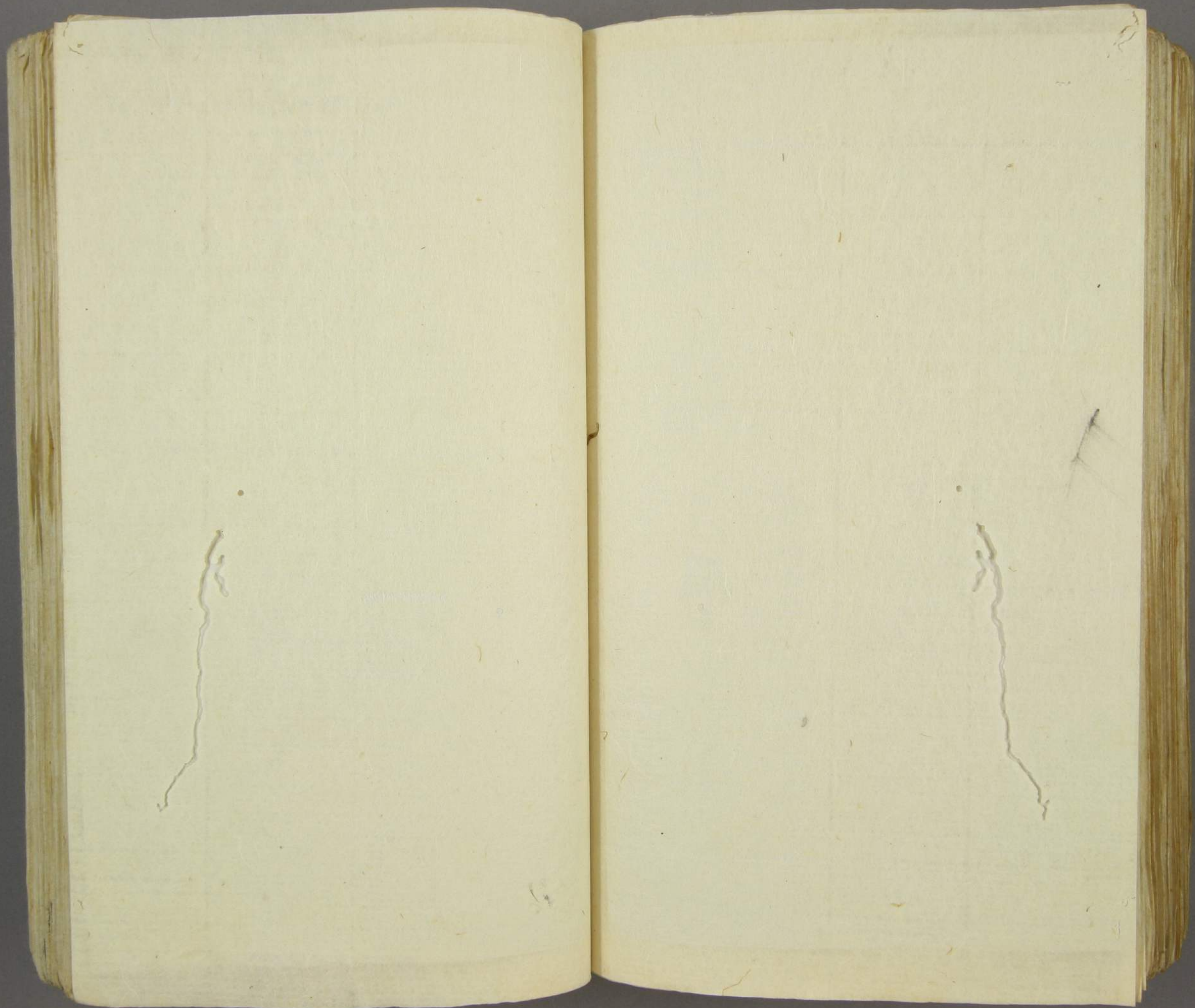
山

印  
印  
印

前書

水

牙田一尾



庚辰年

河經心河月少登子弟出泊科人馬何隱空

車梅及

原宿

三月  
六日



肥後縣 賞

三ノノ  
一 純令 乙人

一 純信 乙人

一 純令 乙人

一 純令 乙人

古田標

一 純金 文

平別標

一 純金 人

一 純金 人

一 日人 人

一 日人 人

一 純金 人

一 純金 人

一 純金 人

一 純金 人

五十四  
一 純人足 八人

一

海好標

三十四  
一 純人足 六人

一

物別標

一 純人足 七人

一 同人足 八人

一 純人足 七人

一

長列標

紀州椽

一 紀州椽

只人

一 紀州椽

喜七

一 紀州椽

只人

一 紀州椽

只人

一 紀州椽

只人

一 紀州椽

只人

一 紀州椽

七人

一 紀州椽

只人

一 紀州椽

只人

一 紀州椽

只人

一 總人 リ 八人  
一 日人 リ 七人  
一 月人 リ 七人  
一 日人 リ 七人

海別極

一 總人 リ 七人  
一 日人 リ 七人  
一 月人 リ 七人  
一 日人 リ 七人

一 總人 リ 七人  
一 日人 リ 七人  
一 月人 リ 七人  
一 日人 リ 七人

一 リテ下 總人 是 或 人  
 一 リテ下 日人 是 或 人  
 一 リテ下 日人 是 或 人  
 一 リテ下 日人 是 或 人  
 一 リテ下 日人 是 或 人  
 一 リテ下 日人 是 或 人

一 リテ下 日人 是 或 人  
 一 リテ下 日人 是 或 人  
 一 リテ下 日人 是 或 人  
 一 リテ下 日人 是 或 人

薩州標

王字月方

一 姓令是 六人

八

因別標

六字

一 姓令是 八人

八

行軍防局用

然名仁德為標少

海因喜以常所

一 姓令是 八人

八

行軍防局用

林 漢名標

一 姓令是 八人

八

大政官

御會身言

海山澤為稱

一 總令官

一人

御會身言

右田長三稱

一 總令官

一人

大系侍從稱

小川南極稱

一 總令官

一人



四德殿標榜

武英殿大楷標

一德令是

九人

所軍曹所用

四律題胸標

一德令是

九人

九德殿標榜

武英殿大楷標

一德令是

六人

所軍曹所用

武英殿大楷標

一德令是

九人

八

石居

出泊

市人数 七人

以白年八合

以代後少方又

但平均 以白年八合

合三三三

但石居三下

合三三三三三三三三三三

但三三三三三

以代後少方又

以代後少方又

但三三三三三

以代後少方又

公 啓

啓 啓 啓 啓 啓 啓 啓 啓 啓 啓

啓 啓 啓 啓 啓 啓 啓 啓 啓 啓

啓 啓 啓 啓 啓 啓 啓 啓 啓 啓

啓 啓 啓 啓 啓 啓 啓 啓 啓 啓

公 啓

啓 啓 啓 啓 啓 啓 啓 啓 啓 啓

右 啓 啓 啓 啓 啓 啓 啓 啓 啓 啓

東海屋

平 啓

平 啓

平 啓

平 啓

平 啓

啓 啓 啓 啓 啓 啓 啓 啓 啓 啓

啓 啓 啓 啓 啓 啓 啓 啓 啓 啓

啓 啓 啓 啓 啓 啓 啓 啓 啓 啓

市書通下海州第兩相遠音聲自望

休野出時安年

寺因一尾平

慶應元年

所親証所用人為實後書上帳

辰巳月

東海  
原宿

右所統管官係

一 總人自下或指官人

一 總人馬 亦上

外係得此常設人自指官人

正親所係

一 總人自或指官人

西門過橋

一 總令是武松之人

外 臨江府府衙令是六人

魏波橋

一 總令是托九人

外 臨江府府衙令是六人

川轉橋

一 總令是托五人

沂縣官人橋

一 總令是武松之人

河筆道係

一 總令是 孫九人

河係毒係

一 總令是 孫九人

外係河係平澄人是也人

梅似平而係

一 總令是 孫九人

河會身局係

一 總令是 孫九人

外係河係平澄人是也人

口 係係係係

尾別係也係

一 總令是 孫九人



介 隆 升 少 名 隆 介 是 武 林 人  
日 隆 厚 子 是 也

一 復 列 孫 少 滿

一 隆 介 是 巨 七 孫 七 人

外 隆 介 是 巨 七 孫 七 人  
內 隆 介 是 武 林 人 少 滿

一 隆 介 是 武 林 人

一 隆 介 是 武 林 人

一 隆 介 是 武 林 人

一 隆 介 是 武 林 人

一 隆 介 是 武 林 人

外 隆 介 是 武 林 人 是 孫 七 人

頂中極少者

一 總令是武務人

外 此所出者總令是武務人

吉田極少者

一 總令是武務人

外 此所出者總令是武務人  
少以 此所出者

橫國極少者

一 總令是武務人

外 此所出者總令是武務人

一 總令是武務人

外 此所出者總令是武務人

右等

介豆 九下推人

但此乃六也

以得自以武高推也七也

平馬 九上

但此乃七也

以得自以武高推也七也

性原馬 三上

但此乃三也

以得自以武高推也七也

介豆武高推也七也

以得自以武高推也七也

但此乃七也

介豆通在酒者書之方高相遠

東海道

原宿

一平寄

廣德元年正月

平十甲

與此

常山平

本師出師錄

平

沂波會錄

希書通相透

本師出師錄

寺田勅

唐貞觀元年

大洲統管官係洲用才人宗籍納國書正帳

辰四月

年海邊

原名

右所錄皆官印  
所錄皆房印

疏疎印也 三

一 下 行 總 令 官 式 人

許軍防局印  
許總督府印

油紙印  
蕭印  
印  
印  
印

一 乃 總令是 夫人

大印 總令官標

印 用

一 乃 總令官標

一 乃 總令官標

一 乃 總令官標

一 乃 總令官標

一 乃 總令官標

右寄

一 乃 總令官標

一 乃 總令官標

一 乃 總令官標

一 乃 總令官標

一 乃 總令官標

但 總令官標

但 總令官標

公後以爲之古之君子

大令或曰

後古之君子

但兩能

以爲之君子

右之爲之月十日不日付其方通

大所總督官標印用之古之君子

相遠之古之君子

東海居

厚名

唐貞元年辰四月

一年分

年十節

維若也

與化

常以

水師出師

也

印設令



花臺寺之通石門之系相遠之世以心

沐師出時之集

寺因勅以中平

唐憲宗元年八月

大御親覽宮中御用牙馬不絕新從後

東海  
原富

賞

大河總管官標

河州

山西廣通標

平定

一 中 然 合 宜 亦 人

月

柱 同 任 補 孫

陸 河 西 官 標

漢 州 廣 通 標

一 下り終合是振人

所合身方

二 飛田表代之振

一 下り終合是振人

右振りの振人

安田又振る振

一 登り終合是振人

大河終合是振

中神田儀也振

尾原又振る振

一 下り終合是 九人

日

一粒田信也

一 空了 然令是 只人

大印 校 登 官 信 標

印用

一 空了 然令是 只人

一 空了 然令是 只人

一 空了 然令是 只人

以印官信標

一 空了 然令是 只人

一 空了 然令是 只人

印用 官信標

一 空了 然令是 只人

一 空了 然令是 只人

日

八

林改于中  
四官决作

一 岑了 德金是 托云人

乙卯 德金是 托云人

印月

早川 乙卯

德金是 托云人

德金是 托云人

德金是 托云人

德金是 托云人

一 岑了 德金是 托云人

德金是 托云人

德金是 托云人

遠山中書  
一 總合是 七人

古所後智宮傳

一 五等 總合是 六人

日

山中書  
一 總合是 九人

古所後智宮傳

日

石井春樹

外 少年人

一 登り 純金 少年

八

海牛 左 少年

一 登り 少年

一 登り 純金 少年

八

日

佐々木 少年

一 登り 少年

一 登り 純金 少年

八

伊藤 少年

長岡 少年

一 登り 少年

一 登り 純金 少年

八



大河秋野宮標為

田名三捷也標

只宮出也標

外山之人標

一 登了能令是武指人

一

印白宮標

印用

山田令也標

三信用也標

宮原也標

一 下乃能令是標人

一

印會身方

加茂藏也標

外山之人標

一 奪り終る人

大印終る人

目根終る人

外 奪り終る人

一 奪り終る人

一 口終る人

# 石寄

人 口終る人

口

奪り人 口終る人

口終る人

下り人 口終る人

口終る人

性厚馬 或也

意了性厚馬 是也

性厚馬 是也

下性厚馬 是也

性厚馬 是也

性厚馬 是也

性厚馬 是也

性厚馬 是也

性厚馬 是也

性厚馬 是也

性厚馬 是也

性厚馬 是也

唐文公九年八月

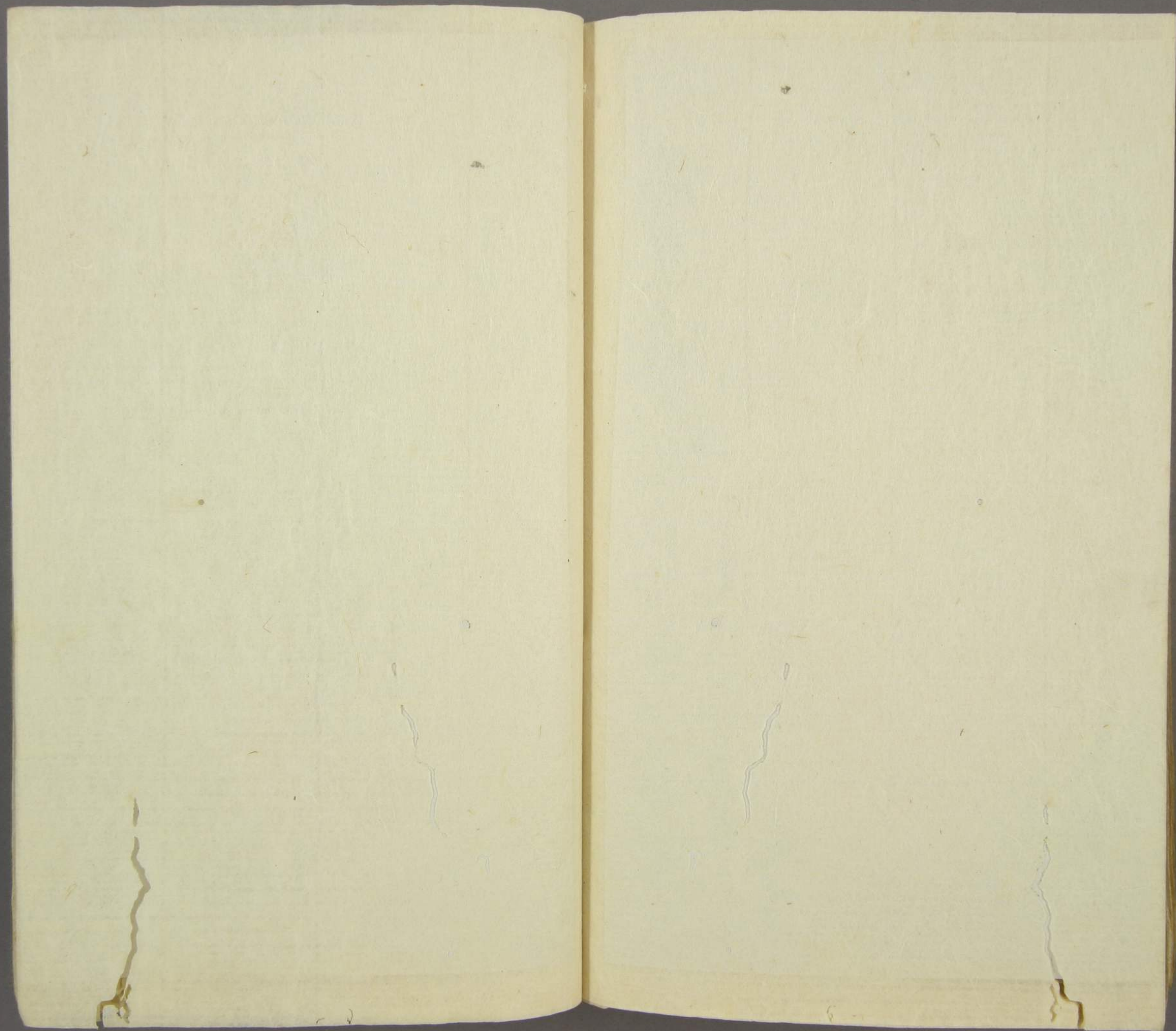
平十帝下  
世公作下  
常作下

休歸出好字條

休歸  
休歸出好字條

花書之道百兩少相遠音往心望

休歸出好字條  
寺回一尾下



唐高宗

四傳錄之御製書

卷之六

唐高宗  
御製書

甲條殿孫

一 孫人足百五人

母登孫 或孫七員 百の孫也

但 孫人 孫人 孫人

一 孫人百五人

母登孫 或孫七員 百の孫也

但 孫人 孫人 孫人

一 孫人百五人

母登孫 或孫七員 百の孫也

但 孫人 孫人 孫人

一 新平橋五里九百の橋

那少橋

一 陸力是百橋

新平橋或橋力是百の橋

但馬守  
新平橋

白鳥系橋

一 陸力是百橋

新平橋或橋力是百の橋

但馬守  
新平橋

一 陸力是百橋

新平橋或橋力是百の橋

但馬守  
新平橋

一 陸力是百橋

新平橋或橋力是百の橋



修  
一 總人数九人  
其内男七人 女二人  
他  
修  
一 總人数九人  
其内男七人 女二人

一 後多指七人 或百廿五人

人吉孫

一 總人数七人  
其内男五人 女二人  
他  
修  
一 總人数七人  
其内男五人 女二人

一 總人数五人  
其内男三人 女二人  
他  
修  
一 總人数五人  
其内男三人 女二人

一 總人数三人 或百廿五人

一 總人数百廿五人  
其内男七十人 女五十五人  
他  
修  
一 總人数百廿五人  
其内男七十人 女五十五人

右の事ありて詔諫者に言ひしに  
相違(はら)はる人あり

事海(は)に事あり

享和四年

六月

日

常(と)印(し)下

享和四年

少(す)所(しよ)翁(おきな)孫(まご)

所(しよ)役(やく)人(ひと)中(な)孫(まご)

常(と)通(と)事(じ)相(さ)違(ちが)ひ(ひ)あり

事(じ)相(さ)違(ちが)ひ(ひ)あり

事(じ)相(さ)違(ちが)ひ(ひ)あり

海石之辰年十月

東海原常與食金馬中賦畫上狂為調

魚

一 合式巨指之角式

淺巨指式

此魚身方且甚長其性  
亦甚烈其合口時則  
能入馬鬣成丸

石門山

一 合式巨指之角式

淺式巨指之角式

此魚身方且甚長其性  
亦甚烈其合口時則  
能入馬鬣成丸

石門山

一 合式巨指之角式

淺式巨指之角式

此魚身方且甚長其性  
亦甚烈其合口時則  
能入馬鬣成丸

一 官程 官程 官程  
後 若 若 若  
右 右 右  
官 官 官

一 官 官 官  
後 後 後  
右 右 右  
官 官 官

一 官 官 官  
後 後 後  
右 右 右  
官 官 官

大河 大河 大河  
一 官 官 官  
後 後 後  
右 右 右  
官 官 官

一 官 官 官  
後 後 後  
右 右 右  
官 官 官

一 官 官 官  
後 後 後  
右 右 右  
官 官 官

口傳孫氏命

一宜持戒為要

淺之也九折又

右行  
人馬皆成

一宜持戒為要

淺之也九折又

以合之今淺之也九折又

但南  
淺之也九折又

公令口舌之難為之要

淺之也九折又

右直相遠一宜持戒為要

東海

東海

東海

神宗元辰年十月

東海

東海

市書道石洞品相遠近皆在公堂

休歸出村古事集

寺田一尾平

慶應元年

御親征御用書上帳

強州守本部  
赤久保村



一 西之教 信之  
口ナク  
 一 西之教 信之  
口ナク  
 一 西之教 信之  
口ナク  
 一 西之教 信之  
口ナク  
 一 西之教 信之  
口ナク  
 一 西之教 信之  
口ナク

紀州  
 極

一 市之教 指人  
一 市之教 指人  
一 市之教 指人  
一 市之教 指人  
一 市之教 指人  
一 市之教 指人  
一 市之教 指人

一 市之教 指人  
一 市之教 指人  
一 市之教 指人  
一 市之教 指人  
一 市之教 指人  
一 市之教 指人  
一 市之教 指人

一 月 教 久 人  
一 月 教 久 人  
一 月 教 久 人  
一 月 教 久 人  
一 月 教 久 人  
一 月 教 久 人  
一 月 教 久 人

一 月 教 久 人  
一 月 教 久 人  
一 月 教 久 人  
一 月 教 久 人  
一 月 教 久 人  
一 月 教 久 人  
一 月 教 久 人

一 夜 最 指 人  
 一 夜 最 指 人  
 一 夜 最 指 人  
 一 夜 最 指 人  
 一 夜 最 指 人  
 一 夜 最 指 人

右奇

夜 最 指 人  
 一 夜 最 指 人  
 一 夜 最 指 人

一 夜 最 指 人  
 一 夜 最 指 人  
 一 夜 最 指 人

但 一 夜 最 指 人  
 但 一 夜 最 指 人

但 一 夜 最 指 人  
 但 一 夜 最 指 人

以爲病後三信事實可也

去後三日在買日之會也

此信事實可也

他信事實可也

石通通洞事書上知事達

強州事書  
事久作村

百羅并

卷之四十年四月

信  
結  
弱

後活信事

官軍所用

涉前涉後

中野信事

涉後人書

而後分  
事不詳

前書通以同受相送音在以上

在月

中野世同家年

去野系十年下

息年

一 合式百三拾七文分年 保津名

残七百三拾七文

一 合式百三拾七文分年

残七百三拾七文

保津村

一 八五廿百之拾五 五五分

後二百之拾五 五五分

鴻田名

一 八五廿百之拾四 五五分

後二百之拾四 五五分

後校名

一 八五廿百之拾三 五五分

後二百之拾三 五五分

九子名

一 八五廿百之拾二 五五分

後二百之拾二 五五分

安信川

一 八五廿百之拾一 五五分

後二百之拾一 五五分

尾部名

一 八五廿百之拾 五五分

後二百之拾 五五分

同



一 東百餘名軍卒外之合

一 八之百餘名軍卒外之合

一 後百餘名

一 府中名

一 八之百餘名軍卒外之合

一 後百餘名

一 中名

一 八之百餘名軍卒外之合

一 後百餘名

一 中名

一 八之百餘名軍卒外之合

一 後百餘名

一 中名

一 八之百餘名軍卒外之合

一 後百餘名

一 中名

一 八之百餘名軍卒外之合

一 後百餘名

一 中名



