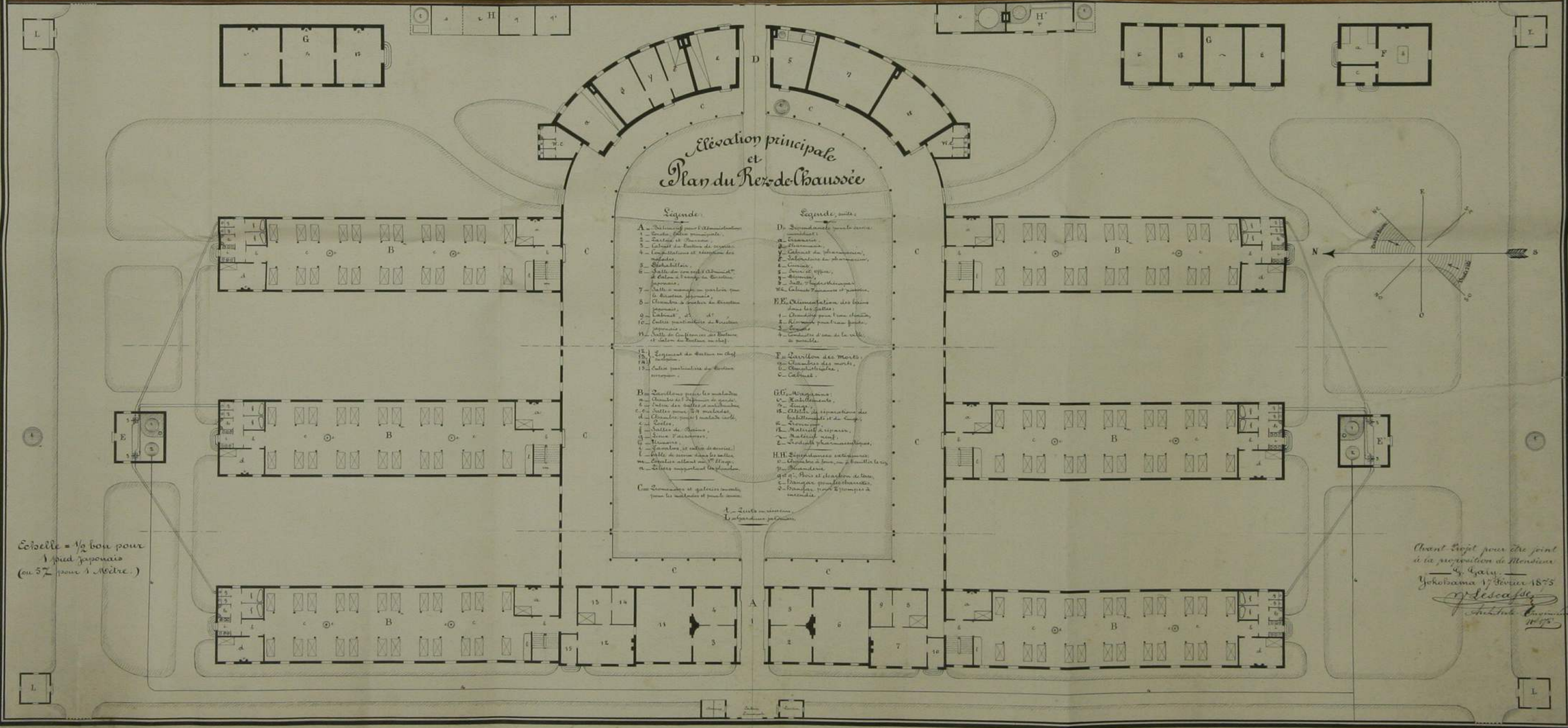


114
A 429
2

Yédo.

1. Avant-Projet d'un Hôpital pour les Graineurs de Djinniquishas

300 Lits



Elevation principale
et
Plan du Rez-de-Chaussée

Séjour:

1. Salle principale
2. Salle de lecture
3. Salle de réunion
4. Salle de conférence
5. Salle de spectacle
6. Salle de concert
7. Salle de danse
8. Salle de jeu
9. Salle de repos
10. Salle de travail
11. Salle de réunion
12. Salle de conférence
13. Salle de spectacle
14. Salle de concert
15. Salle de danse
16. Salle de jeu
17. Salle de repos
18. Salle de travail
19. Salle de réunion

Cabinet:

1. Cabinet de lecture
2. Cabinet de travail
3. Cabinet de réunion
4. Cabinet de conférence
5. Cabinet de spectacle
6. Cabinet de concert
7. Cabinet de danse
8. Cabinet de jeu
9. Cabinet de repos
10. Cabinet de travail
11. Cabinet de réunion
12. Cabinet de conférence
13. Cabinet de spectacle
14. Cabinet de concert
15. Cabinet de danse
16. Cabinet de jeu
17. Cabinet de repos
18. Cabinet de travail
19. Cabinet de réunion

Chambre:

1. Chambre de lecture
2. Chambre de travail
3. Chambre de réunion
4. Chambre de conférence
5. Chambre de spectacle
6. Chambre de concert
7. Chambre de danse
8. Chambre de jeu
9. Chambre de repos
10. Chambre de travail
11. Chambre de réunion
12. Chambre de conférence
13. Chambre de spectacle
14. Chambre de concert
15. Chambre de danse
16. Chambre de jeu
17. Chambre de repos
18. Chambre de travail
19. Chambre de réunion

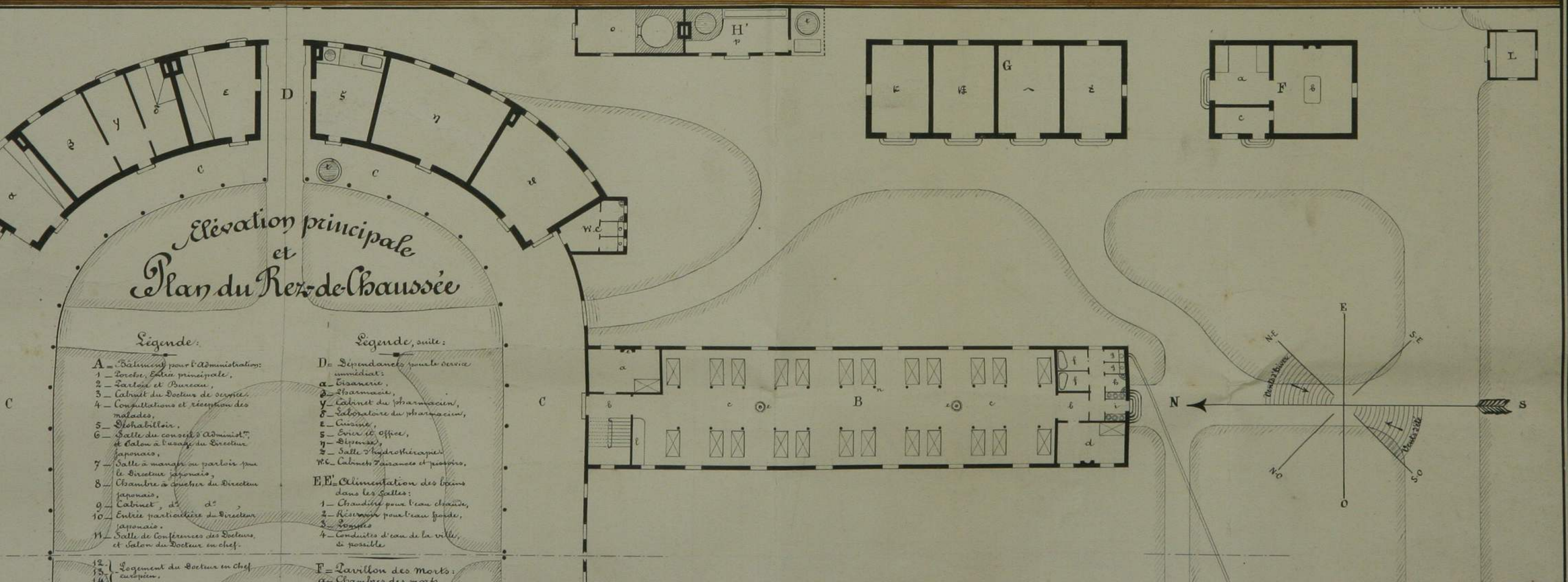
Echelle = 1/2 bon pour
1 pied japonais
(ou 5/7 pour 1 Mètre.)

Avant-Projet pour être joint
à la proposition de Monsieur
G. GARY
Yokohama le 17 Février 1855
J. Descazes
Architecte

大正
十一年
二月
十七日

Projet d'un Hôpital pour les Crâniens de Ojiniquishao

300 Lits



Elevation principale
et
Plan du Rez-de-Chaussée

Légende:

- A = Bâtiment pour l'Administration:
- 1 - Porche, Entrée principale,
- 2 - Salon et Bureau,
- 3 - Cabinet du Directeur de service,
- 4 - Consultations et réception des malades,
- 5 - Stabilité,
- 6 - Salle du conseil d'Administ., et Salon à l'usage du Directeur japonais,
- 7 - Salle à manger ou parloir pour le Directeur japonais,
- 8 - Chambre à coucher du Directeur japonais,
- 9 - Cabinet, d^e d^e,
- 10 - Entrée particulière du Directeur japonais,
- 11 - Salle de Conférences des Docteurs, et Salon du Docteur en chef.
- 12 - Logement du Docteur en chef européen.
- 13 -
- 14 -

Légende, suite:

- D = Dépandants pour le service immédiat:
- α - Cuisine,
- β - Pharmacie,
- γ - Cabinet du pharmacien,
- δ - Laboratoire du pharmacien,
- ε - Cuisine,
- 5 - Bureau de l'office,
- η - Biberon,
- z - Salle d'hydrothérapie,
- W.C. - Cabinets d'aisances et passages.
- E, E' = Alimentation des bœufs dans les salles:
- 1 - Chaudière pour l'eau chaude,
- 2 - Réservoir pour l'eau froide,
- 3 - Pompe,
- 4 - Conduites d'eau de la ville, si possible.
- F = Pavillon des morts:
- α - Chambre des morts,



Elevation principale et Plan du Rez-de-Chaussée

Légende:

- A** = Bâtimens pour l'Administration:
 1 - Porche, Entrée principale,
 2 - Bureau et Bureau,
 3 - Cabinet du Docteur de service,
 4 - Consultations et réception des malades,
 5 - Sténobilloir,
 6 - Salle du conseil d'Administ.ⁿ et Salon à l'usage du Directeur japonais,
 7 - Salle à manger ou parloir pour le Directeur japonais,
 8 - Chambre à coucher du Directeur japonais,
 9 - Cabinet, d. d.
 10 - Entrée particulière du Directeur japonais,
 11 - Salle de Conférences des Docteurs, et Salon du Docteur en chef.

- 12 - Logement du Docteur en chef européen.
 13 - Entrée particulière du Docteur européen.
B = Lavillons pour les malades:
 a - Chambre de l'Infirmier de garde,
 b - Entrée des salles et antichambre,
 c - Salles pour 24 malades,
 d - Chambre pour 1 malade isolé,
 e - Toilettes,
 f - Salles de Bains,
 g - Sieux d'aisances,
 h - Urinoirs,
 i - Lavabos, (et entrée de service),
 l - Salle de service dans les salles,
 m - Corridor allant au 1^{er} Etage,
 n - Lignes supportant les poutres.

C = Promenades et galeries couvertes pour les malades et pour le service.

A - Lits ou réservoirs.
 L - Jardins, jardins.

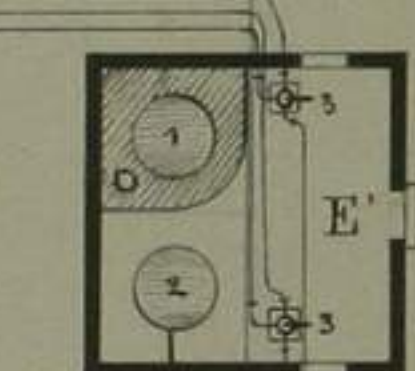
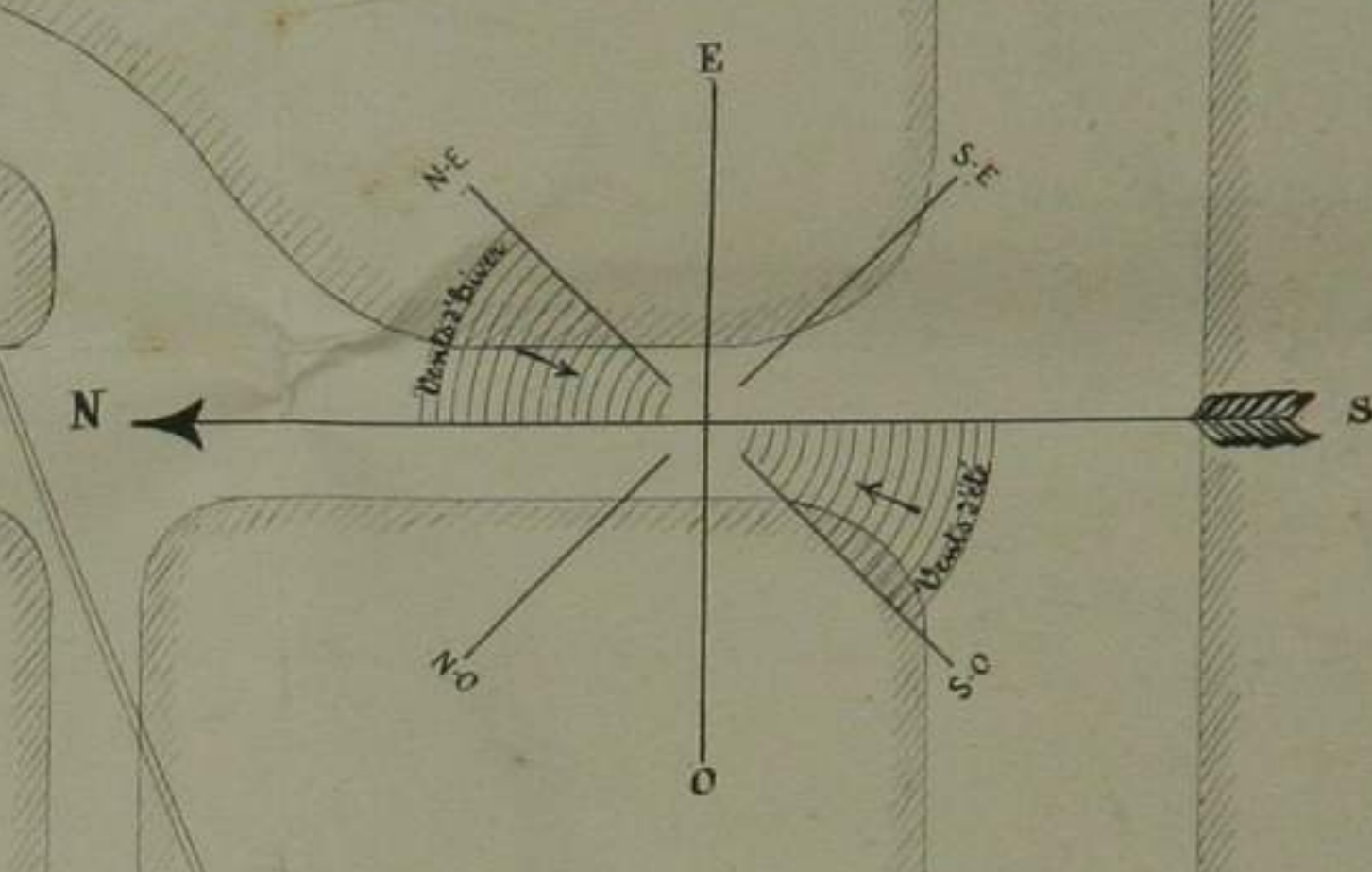
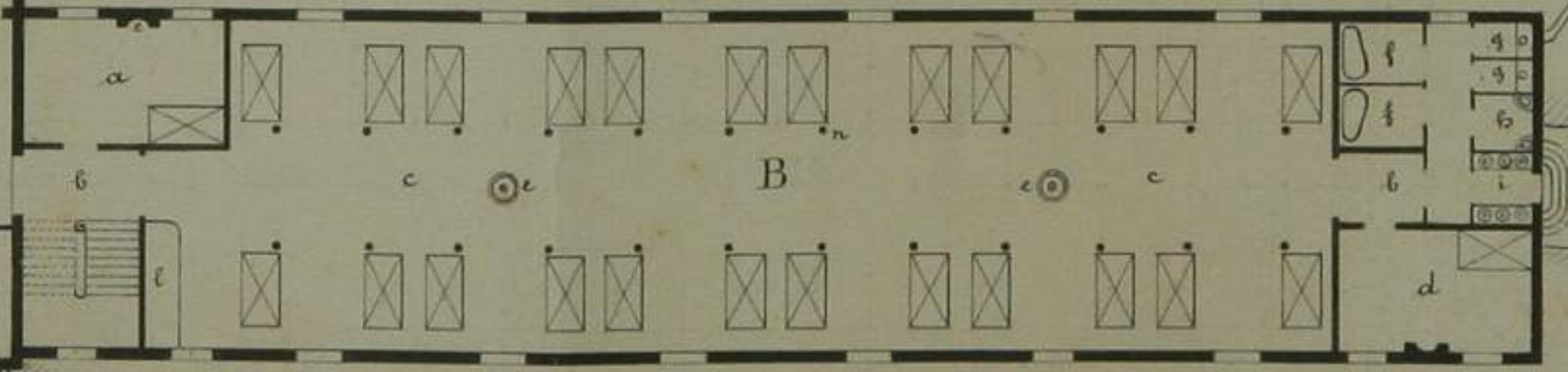
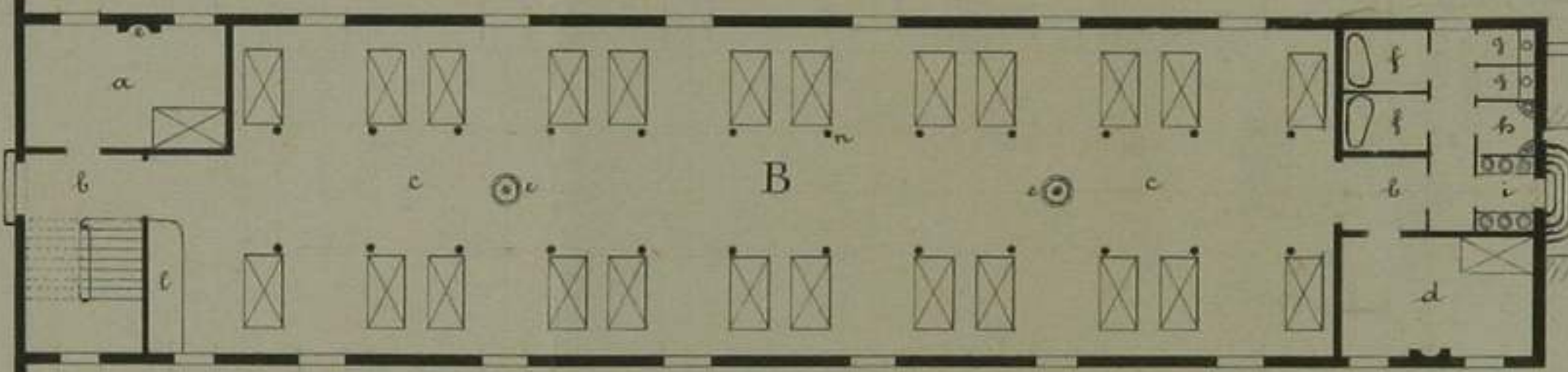
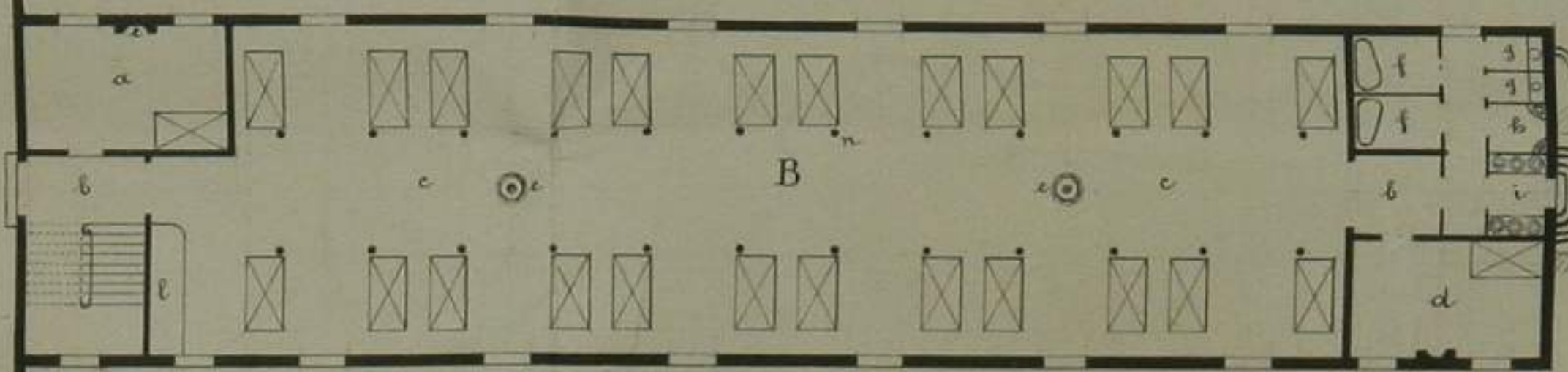
Légende, suite:

- D** = Dependances pour le service immédiat:
 a - Eisserie,
 b - Pharmacie,
 c - Cabinet du Pharmacien,
 d - Laboratoire du pharmacien,
 e - Cuisine,
 f - Entrée et office,
 g - Dépense,
 h - Salle d'hydrothérapie,
 i - Cabinets d'aisances et réservoirs.
- E, E'** = Alimentation des bains dans les Salles:
 1 - Chaudière pour l'eau chaude,
 2 - Réservoir pour l'eau froide,
 3 - Siphons,
 4 - Conduites d'eau de la ville, si possible.

- F** = Lavillon des Morts:
 a - Chambres des morts,
 b - Amphithéâtre,
 c - Cabinet.

- G, G'** = Magasins:
 v - Habillemens,
 s - Linge,
 r - Atelier de réparations des habillemens et du linge,
 k - Tissus,
 l - Matériel à réparer,
 m - Matériel neuf,
 z - Produits pharmaceutiques.

- H, H'** = Dependances extérieures:
 o - Chambre à four, ou à bouillir le riz,
 p - Blancherie,
 q et q' - Bois et charbon de terre,
 r - Hangar pour les charrettes,
 d - Hangar pour les pompes à incendie.



Avant-Projet pour être joint
 à la proposition de Monsieur
 Galy.
 Yokohama 17 Février 1875

J. Lescaze
 Architecte-Ingénieur
 N° 175

大大
 限正
 漢十
 寄四
 贈月

Élévation principale et Plan du Rez-de-Chaussée

Legende:

- A** = Bâtimens pour l'Administration:
 1 - Porche, Entrée principale,
 2 - Vestibule et Bureau,
 3 - Cabinet du Docteur de service,
 4 - Consultations et réception des malades,
 5 - Sténobibliothèque,
 6 - Salle du conseil d'Administration et Salon à l'usage du Directeur japonais,
 7 - Salle à manger ou parloir pour le Directeur japonais,
 8 - Chambre à coucher du Directeur japonais,
 9 - Cabinet, d' d',
 10 - Entrée particulière du Directeur japonais,
 11 - Salle de Conférences des Docteurs, et Salon du Docteur en chef.

- 12 - Logement du Docteur en chef européen.
 13 - Entrée particulière du Docteur européen.

- B** = Pavillons pour les malades:
 a - Chambre de l'Infirmerie de garde,
 b - Entrée des salles d'antichambres,
 c - Salles pour 24 malades,
 d - Chambre pour 1 malade isolé,
 e - Toilets,
 f - Salles de Bains,
 g - Siège d'aisiées,
 h - Urinoirs,
 i - Lavabos, et entrée de service,
 l - Salle de service dans les salles,
 m - Escalier allant au 1^{er} Etage,
 n - Piliers supportant les planches.

- C** = Tronçons et galeries couverts pour les malades et pour le service.

Legende, suite:

- D** = Dépandans pour le service immédiat:
 a - Bisanerie,
 b - Pharmacie,
 c - Cabinet du pharmacien,
 d - Laboratoire du pharmacien,
 e - Cuisine,
 f - Evier et office,
 g - Bépanses,
 h - Salle d'Hydrothérapie,
 k - Cabinets Toilets et passages.

- E, E'** = Alimentation des bains dans les Salles:
 1 - Chauffage pour l'eau chaude,
 2 - Réservoir pour l'eau froide,
 3 - Pompes,
 4 - Conduites d'eau de la ville, si possible.

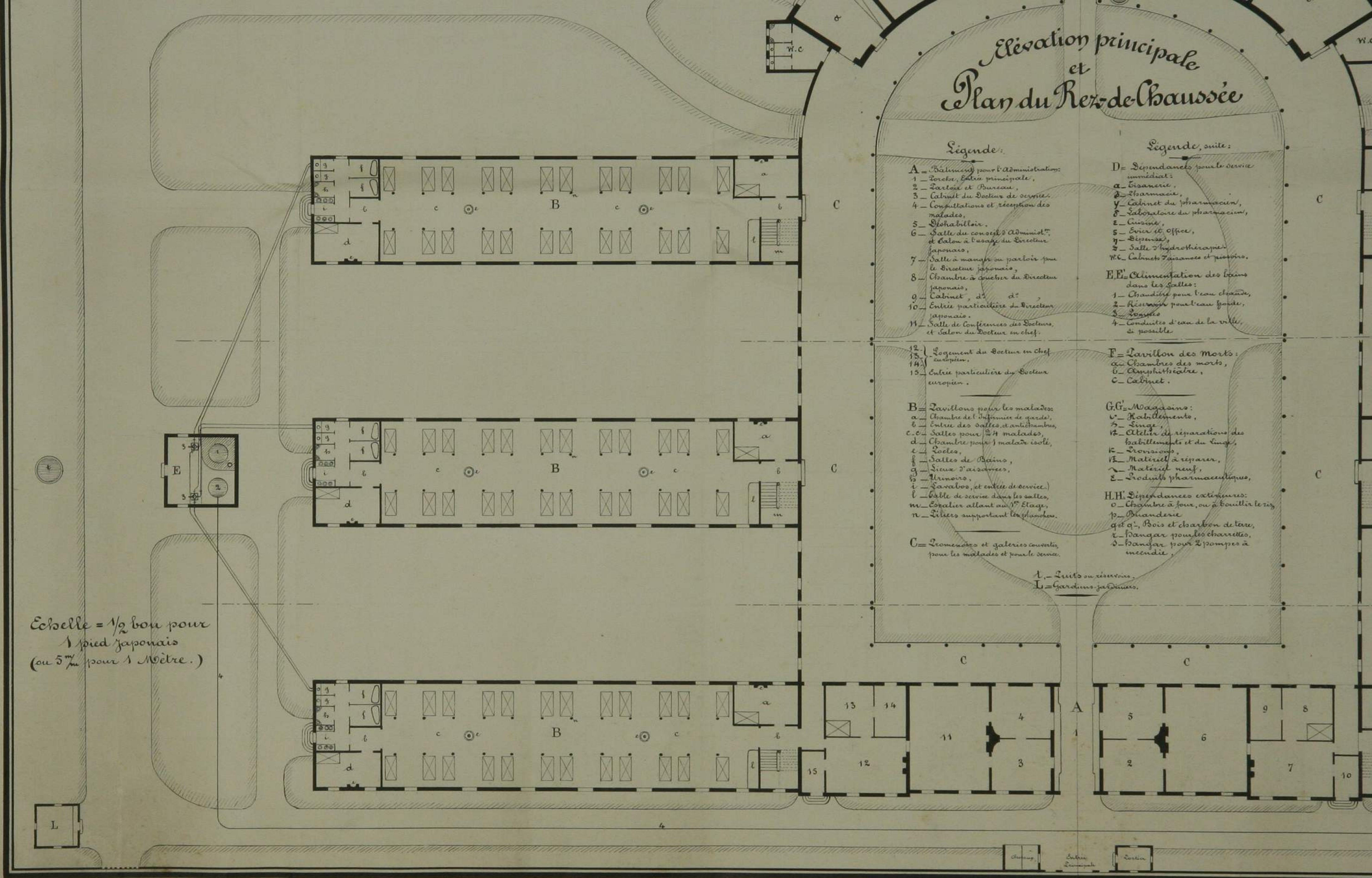
- F** = Pavillon des morts:
 a - Chambres des morts,
 b - Amphithéâtre,
 c - Cabinet.

- G, G'** = Magasins:
 a - Habillemens,
 b - Linge,
 c - Atelier de réparations des habillemens et du linge,
 d - Travaux,
 e - Matériel à réparer,
 f - Matériel neuf,
 g - Produits pharmaceutiques.

- H, H'** = Dépandans extérieurs:
 a - Chambre à jour ou à bœuf, le riz,
 b - Blancherie,
 c et c' - Bois et charbon de terre,
 d - Rangar pour les charrettes,
 e - Rangar pour 2 pompes à incendie.

- A - Lits ou réservoirs.
 L - Jardins, jardins.

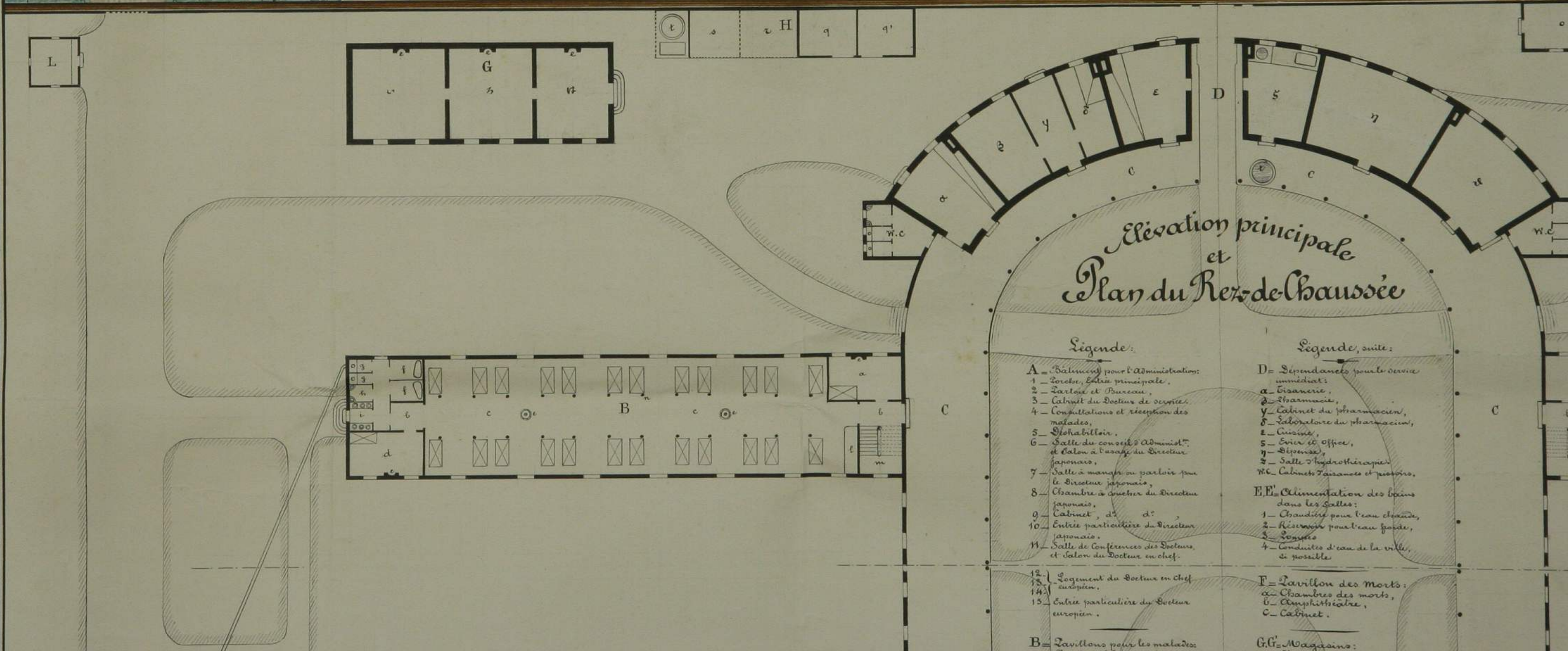
Échelle = 1/2 bon pour
 1 pied japonais
 (ou 5^m pour 1 Mètre.)



114
A4293
2

Yédo.

1. Avant-Projet d'un Hôpital pour les Braineurs de Ojini



Elevation principale
et
Plan du Rez-de-Chaussée

Légende:

- A = Bâtimens pour l'Administration:
 - 1 - Porche, Entrée principale.
 - 2 - Bureau et Bureau.
 - 3 - Cabinet du Docteur de service.
 - 4 - Consultations et réception des malades.
 - 5 - Stalle.
 - 6 - Salle du conseil d'Administ. et Salon à l'usage du Directeur japonais.
 - 7 - Salle à manger ou parlour pour le Directeur japonais, Chambre à coucher du Directeur japonais.
 - 8 - Cabinet, d^e d^e.
 - 9 - Entrée particulière du Directeur japonais.
 - 10 - Salle de Conférences des Docteurs et Salon du Docteur en chef.
 - 12 - Logement du Docteur en chef européen.
 - 14 - Entrée particulière du Docteur européen.

Légende, suite:

- D = Dependances pour le service immédiat:
 - a - Cuisine.
 - b - Pharmacie.
 - c - Cabinet du pharmacien.
 - d - Laboratoire du pharmacien.
 - e - Cuisine.
 - f - Service d'office.
 - g - Baignoir.
 - h - Salle d'hydrothérapie.
 - m - Cabinets d'aisances et pueroirs.
- E, E' = Alimentation des bains dans les Salles:
 - 1 - Chaudière pour l'eau chaude.
 - 2 - Réservoir pour l'eau froide.
 - 3 - Pompes.
 - 4 - Conduites d'eau de la ville, si possible.
- F = Lavillon des Morts:
 - a - Chambres des morts.
 - b - Amphithéâtre.
 - c - Cabinet.

B = Lavillons pour les malades
G, G' = Magasins: