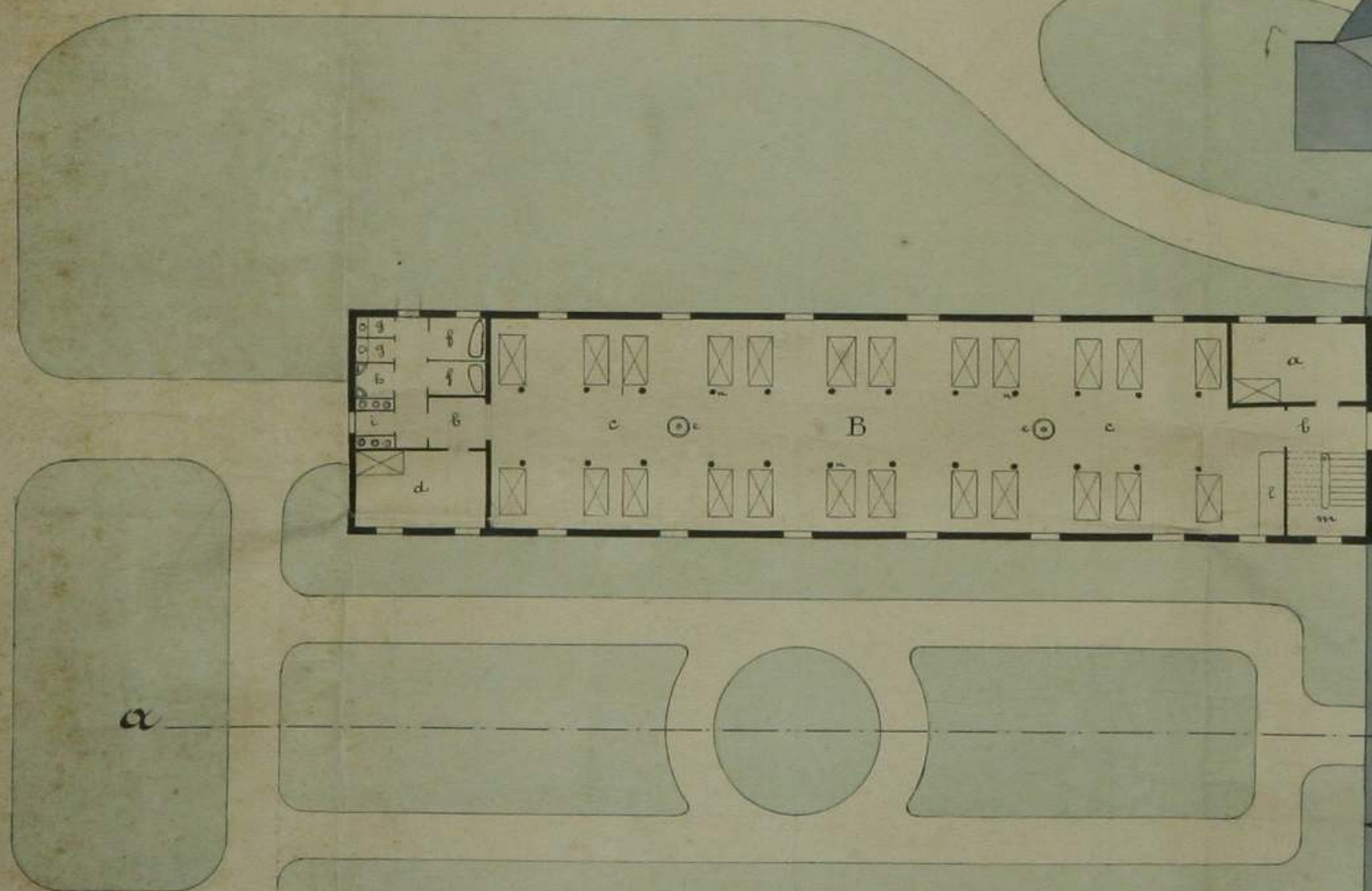
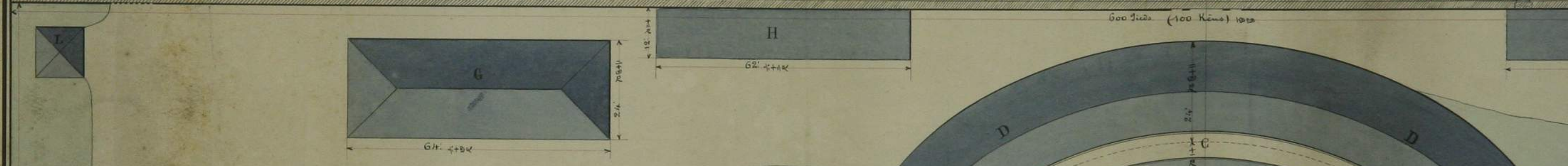
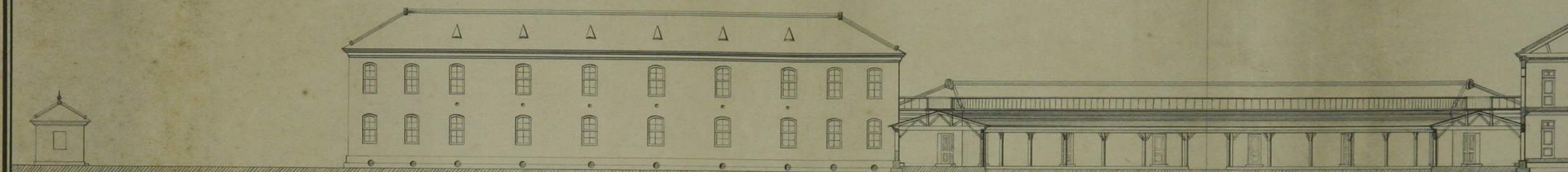


114
A 4293
I

Yédo.

2. Avant-Projet d'un Hôpital pour les Brâimeurs de Jivre



Elevation et Section a b c d,
et
Plan du premier étage.

Légende

- A Bâtiment pour l'Administration;
- 1 Chambres pour 4 Elèves internes;
- 2 Cabinets pour 4 Elèves internes;
- 3 Salles d'opérations;
- 4 Passages et dégagements;
- B Pavillons pour les Malades;
- a Chambre de l'Infirmier de garde;
- b Entrée des Salles et Antichambres;
- c Salles pour 24 malades;
- d Chambre pour 1 malade isolé;
- e Toilettes;
- f Salles de bains;
- g Lieux d'aisances;
- h Mémoires;
- i Lavabos;
- l Table de service dans les salles;
- m Escaliers;
- n Piliers supportant la toiture;
- 108' 102'
- C Promenoirs et Galeries couvertes au rez de chaussée; - au premier étage, galerie de communication entre les bâtiments.
- D Bâtiment des Dépendances

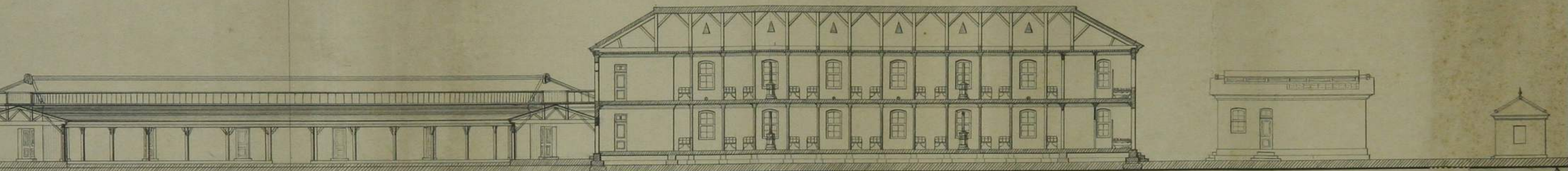
0 1 2 3 4 5 6 7 8 9 10 11 12 13 14 15 16 17 18 19 20 21 22 23 24 25 26 27 28 29 30 31 32 33 34 35 36 37 38 39 40

G. H. I. K. L. M. N. O. P. Q. R. S. T. U. V. W. X. Y. Z.



Projet d'un hôpital pour les Brâcheurs de Jiruquisbas

300 lits



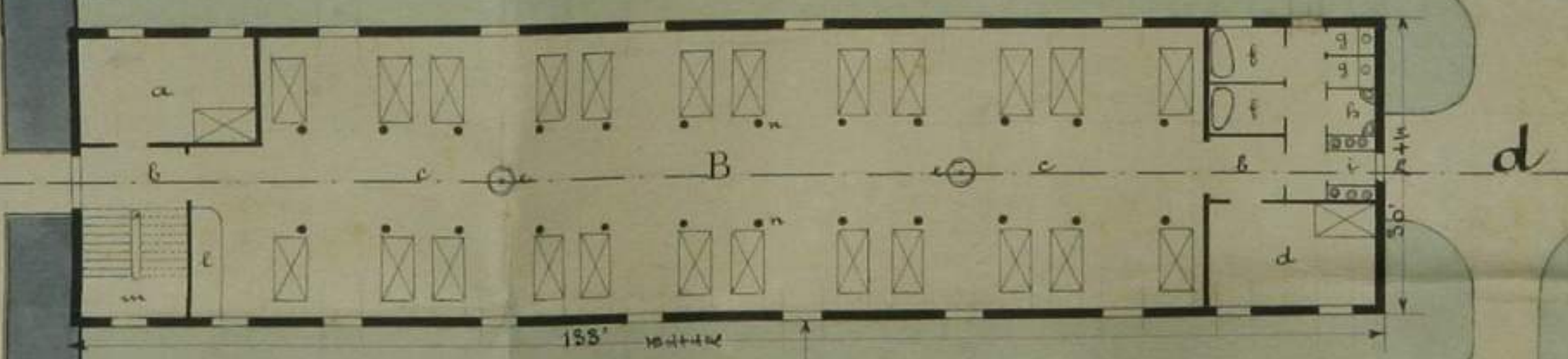
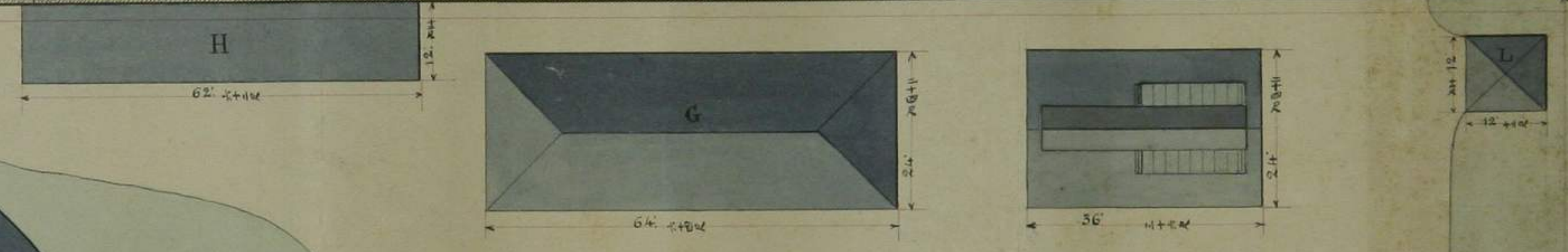
600 pieds (100 Kéno) 1022



Elevation et Section a b c d, et Plan du premier étage.

Légende

- A Bâtiment pour l'administration:
 - 1 Chambres pour 4 Elèves internes;
 - 2 Cabinets pour 4 Elèves internes;
 - 3 Salles d'opérations;
 - 4 Passages et dégagements;
- B Pavillons pour les Malades:
 - a Chambre de l'Infirmerie de garde;
 - b Entrée des Salles, et Entrées-chambres;
 - c c Salles pour 24 malades;
 - d Chambre pour 1 malade isolé;
 - e Toiles;
 - f Salles de bains;
 - g Lieux d'aisances;
 - h Urinoirs;
 - i Lavabos;
 - l Table de service dans les salles;
 - m Escaliers;
 - n Tuteurs supportant la toiture, 108' 10/12
- C Promenoirs et Galeries couvertes au rez de chaussée; - au premier étage, galerie de communication entre les bâtiments.
- D Bâtiment des Dépandances pour le service immédiat.



294 pieds (49 Kéno) 577+8



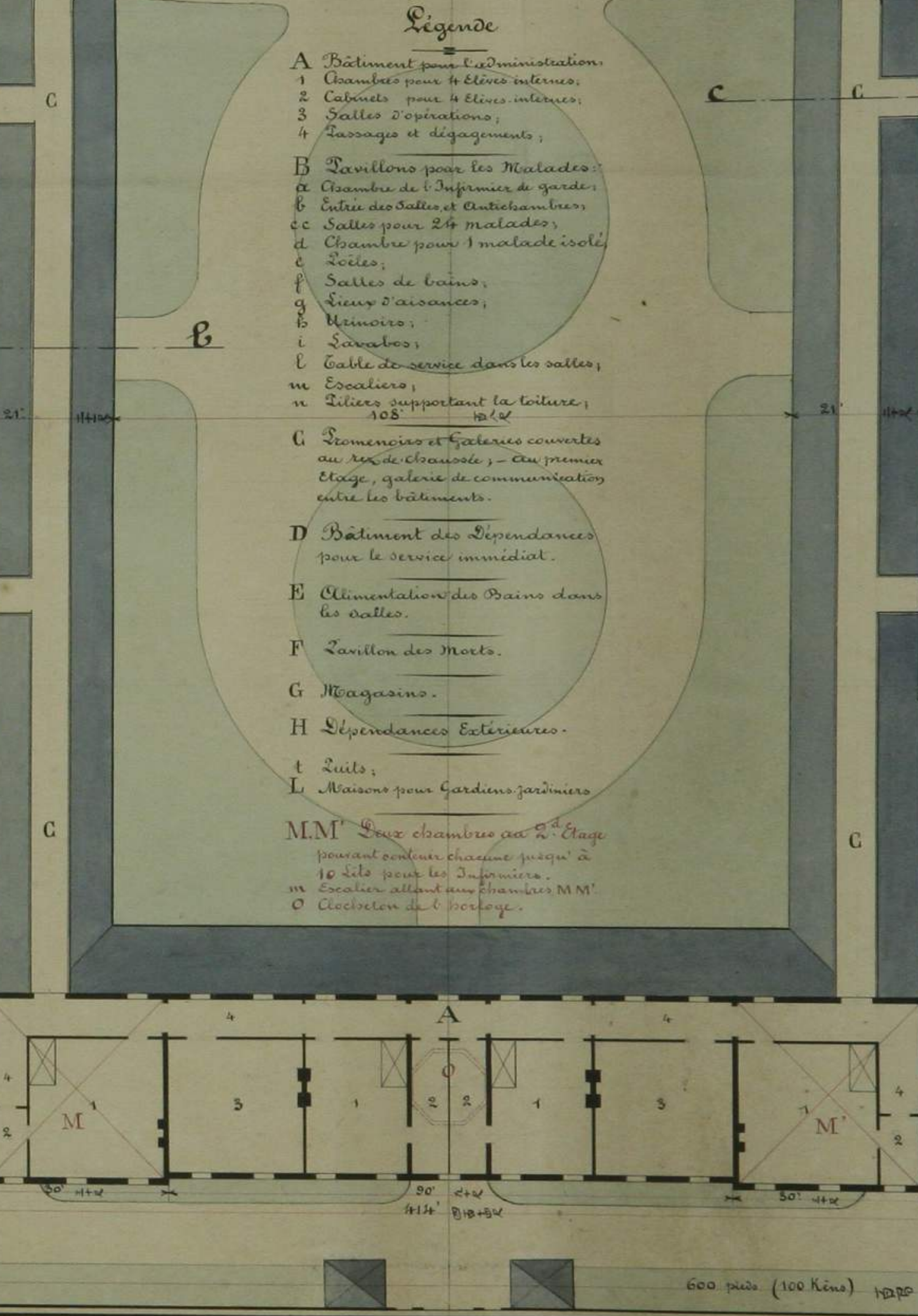
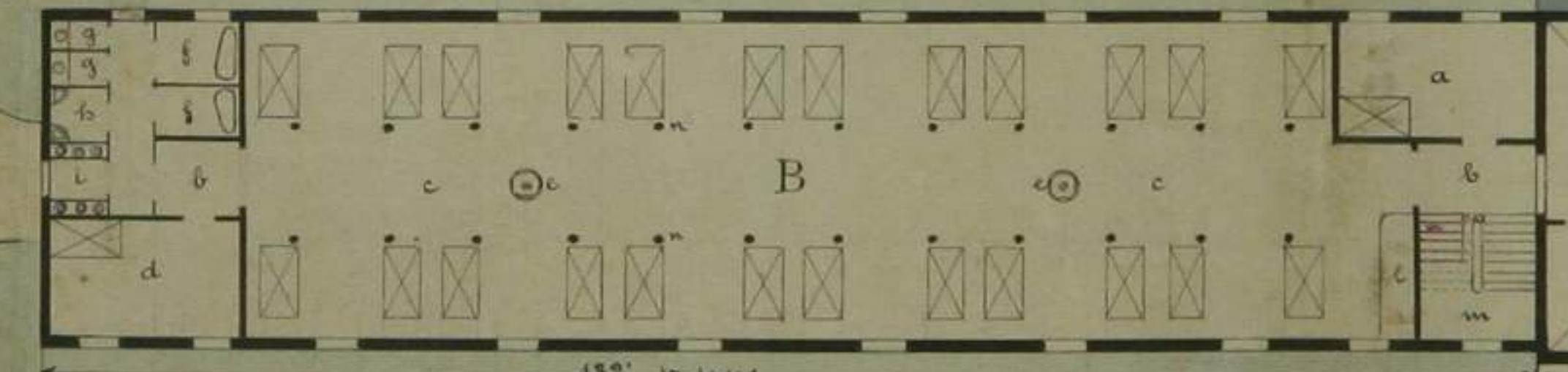
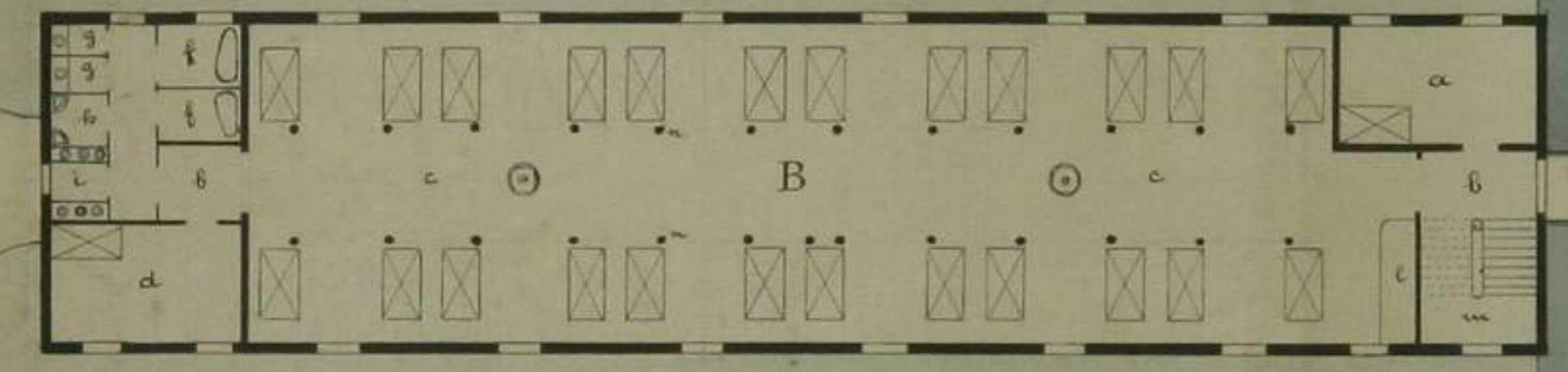
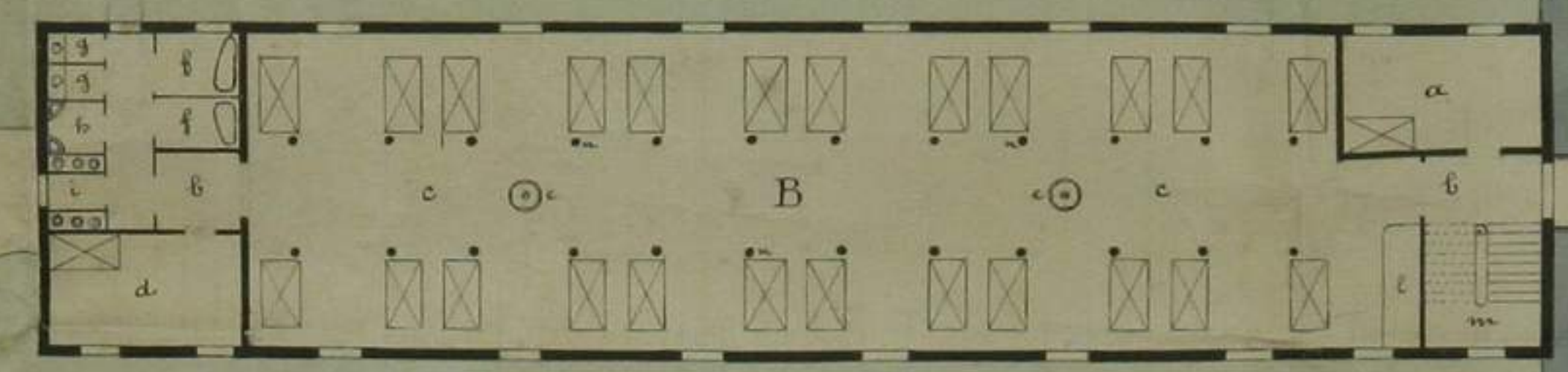
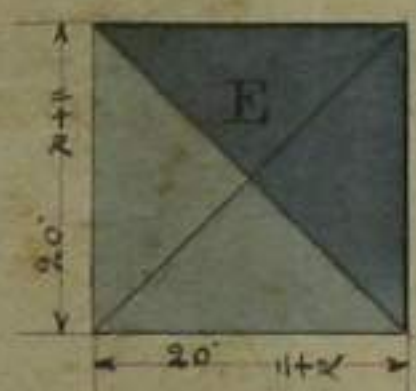
Elevation et Section a b c d,
 et
 Plan du premier Etage.

Légende

- A Bâtiment pour l'Administration
- 1 Chambres pour 4 Elèves internes;
- 2 Cabinets pour 4 Elèves internes;
- 3 Salles d'opérations;
- 4 Passages et dégagements;
- B Pavillons pour les Malades:
- a Chambre de l'Infirmier de garde;
- b Entrée des Salles et Antichambres;
- c Salles pour 24 Malades;
- d Chambre pour 1 malade isolé;
- e Toilettes;
- f Salles de bains;
- g Siens d'aisances;
- h Minoirs;
- i Lavabos;
- l Salle de service dans les salles;
- m Escaliers;
- n Piliers supportant la toiture;
- G Promenoirs et Galeries couvertes au 1^{er} de Chaussee; - au premier Etage, galerie de communication entre les bâtiments.
- D Bâtiment des Dependances pour le service immédiat.
- E Alimentation des Bains dans les salles.
- F Pavillon des Morts.
- G Magasins.
- H Dependances Extérieures.
- t Luits;
- L Maisons pour Jardins jardiniers
- M M' Deux chambres au 2^e Etage pouvant contenir chacune jusqu'à 10 Lits pour les Infirmiers.
- m Escalier allant aux chambres M M'.
- o Clocheton de l'horloge.

2911 pieds (119 Kéms)

Echelle = 1/2 bou pour 1 pied japonais
 (ou 5^m pour 1 metre.)



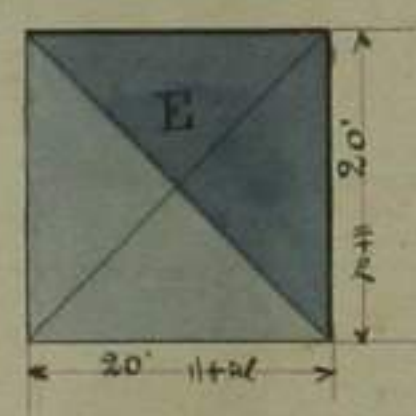
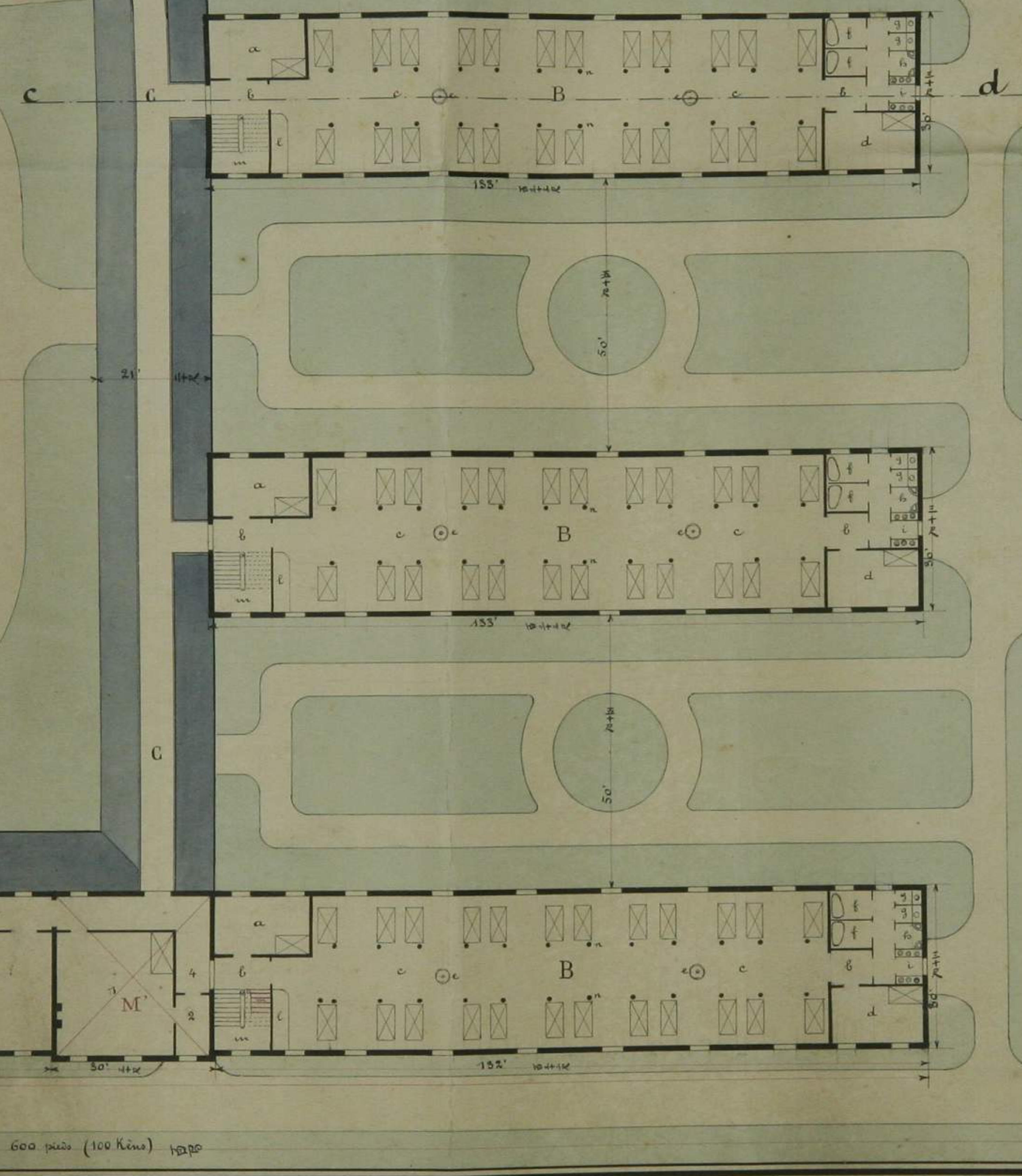
600 pieds (100 Kéms)

Elevation et Section a bcd,
 et
 Plan du premier étage.

Légende

- A** Bâtiment pour l'Administration:
 1 Chambres pour 4 Elèves internes;
 2 Cabinets pour 4 Elèves internes;
 3 Salles d'opérations;
 4 Passages et dégagements;
- B** Pavillons pour les Malades:
 a Chambre de l'Infirmier de garde;
 b Entrée des Salles et Antichambres;
 c Salles pour 24 malades;
 d Chambre pour 1 malade isolé;
 e Toilets;
 f Salles de bains;
 g lieux d'aisances;
 h Mémoires;
 i Lavabos;
 l Cable de service dans les salles;
 m Escaliers;
 n Litières supportant la toiture;
 108' 102'
- C** Promenoirs et Galeries couvertes au rez de chaussée; - au premier étage, galerie de communication entre les bâtiments.
- D** Bâtiment des Dépendances pour le service immédiat.
- E** Alimentation des Bains dans les salles.
- F** Pavillon des Morts.
- G** Magasins.
- H** Dépendances Extérieures.
- t Lits;
 L Maisons pour Gardiens-jardiniers
- MM'** Deux chambres au 2^d étage pourant chacune jusqu'à 10 lits pour les Infirmiers.
 m Escalier allant aux chambres MM'.
 O Cloison de l'oratoire.

B



Avant-projet pour être joint
 à la proposition de Monsieur
 — L. Galy —
 Yokohama 17 Février 1875
 J. Lescaze
 Architecte No. 176
 Yachma

294 pieds = (149 kins)

大
 限
 正
 一
 寄
 贈
 月