

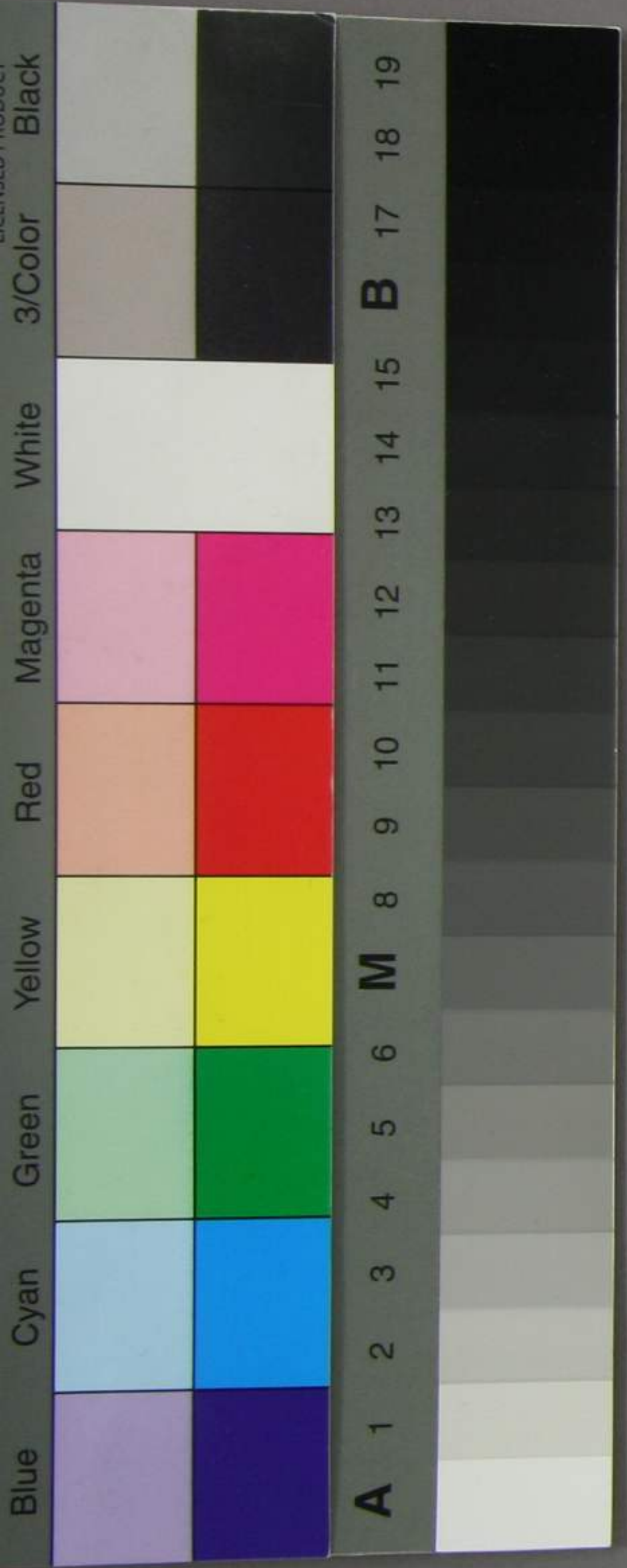
414  
A4290



鄙見

大正十一年四月  
大隈侯爵邸

東京ハ人烟稠密ニシテ宇内大都會屈指ノ  
一ナリ然ルニ府下ノ繁盛ニ比スルハ樹陰叢林ノ  
優遊休憩ス可キノ地少シ彼ノ龍同巴里ノ如  
キハ府内每區遊園ノ設アリテ毎戸ヨリ園丁ノ  
資給及ヒ其他ノ費ヲ償フトス今東京府下此  
設アラザルハ一ノ缺典ニシテ都下人民一般身體ノ  
康健ニ関涉スルニ要件ナリ此件ハ專地方官ノ関



ル所ナレト難黙止ノ事情屢ニ目撃スルヲ以テ龍同  
巴里兩府ノ躰ニ倣ヒ此園ヲ設ルノ法ヲ畫策セリ抑  
東京府下ハ近年極テ人負輻輳シ道路ノ往還甚  
雜選シテ且馬車人力車行ハレシ以來屢ニ過誤アリ  
テ終ニ人命ニ係ル等ノ變ヲ生シ就中兒童ノ輩路  
傍ニ在リテ遊戲ニ思慮ヲ奪ハル者車ノ過ルヲ知  
ラズシテ其害ニ遭フ一甚カラズ然ト雖モ市店ニ住ス  
ル者ヲシテ戶外ニ出ルヲ禁ズル一能ハザルハ勿論ナレバ

速ニ市街ニ小園ヲ設ルノ舉ナカル可ラズ是レ右ノ害  
ヲ除クノミナラズ園中樹木ヲ繁茂セシムレハ棟梁ノ  
材ハ得テ難シト雖モ夏日ハ綠陰ニ休憩シテ炎リヲ  
避ケ冬日ハ火災ノ連及スルヲ預防シ且人目ヲ喜バン  
メテ頗ル人民ニ益アルベシ今此園ヲ開ントニハ多少ノ金  
ヲ要スレバ恐クハ速ニ行ハレ難キヲアラシモ知可ラズ然レ  
府下ノ人負百四十七万六千三百餘人ニ賦シ日ニ錢一文  
ヅヲ此用費ニ充シメハ容易ニ土木ノ業ヲ興シ得ベシ

善し此策ヲ施行スルニ忍ビザレバ六大區中路傍ニ設ケ  
ル處々尿管肥糞ノ料ヲ充ルモ亦可ナルベシ試ニ此  
料日ニ一文ヲ賦スルノ例ヲ以テ府下ノ人貢ヨリサスル路  
傍ノ肥糞一人一文ゾト算スル時ハ一ヶ月ノ總高金トシ  
テ凡四百三十圓餘ニサフン假令一日ニ半文ト定  
ムトモ亦此半ニ下ラザルナリ此舉幸ニ行ル時ハ大  
都下ノ人民ニ幸福ヲ與フト謂シモ大ニ過キタルトナカル  
可シ