

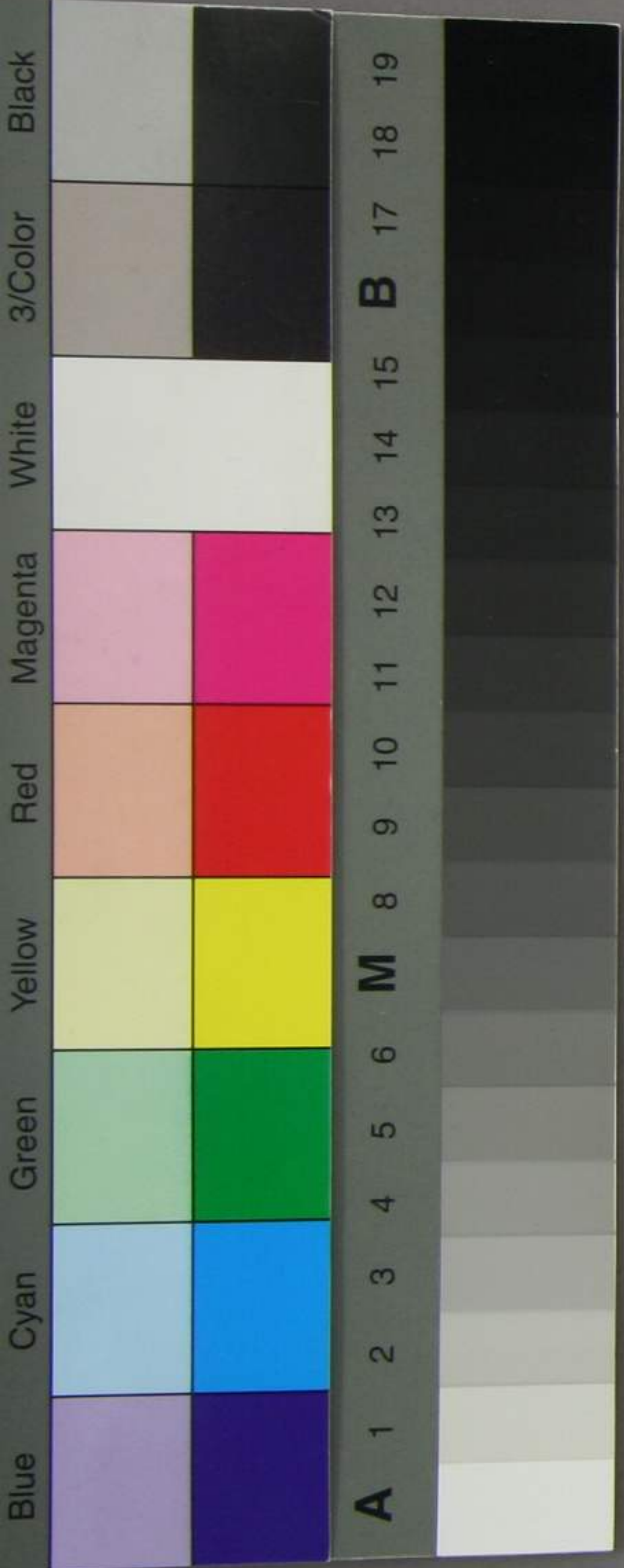
114
A 4277



八百七十六年二月十一日版行
横濱ヤヅパンヘラルトニ記載セル分
米國紐育ソソ新聞抄譯

輸入ノ茶珈琲へ従前ノ如ク税ヲ課スルノ一議
ハ兼テ我國ノ大統領ト大藏卿トノ建案ニテア
リシガ我輩ハ未タ其影響ノタノ市場ニ於テ革
面ノ狀況アルヲ見ス又斯ル措置ノ全國人心ニ
適ハザルハ一般ノ明和スル處ナレバ世上ノ信
用ハ多ク現今開院ノ國會ニテ其議案ノ法律ト
ナラザルベキニ歸着シタリ夫レ茶ト珈琲トヲ
日用須需ノモノトシテ奢侈放逸ノ品トセサル
固ヨリ今日ニ始リタルニ非ズ況ヤ今ヲ距ル

五十一
年四月
侯爵郵寄贈



冷年以降其消耗多寡ニ依リテ其國ノ貧富トスル程ノモノタレバ今我國人之ヲ消費セシ量ト他ノ文明國ノ之ヲ消費セル數トヲ比較シテ其多寡幾何ヲ查明スルハ徒ニ一場ノ閑話ニアラザルベシ

「マリーリスブロック」氏曾テ歐洲各國ノ消耗セル茶珈批ノ數量ヲ查明シ之ヲ其人口ニ割合一人一ケ年ノ比例ヲ示セルアリ今之ヲ左ニ掲ク

茶		珈批	
國名	量目 磅	國名	量目 磅
白耳義	一六八分ノ七	貌列顛	六二分ノ一
和蘭	一三四分ノ三	和蘭	一八分ノ三
瑞西	一〇八分ノ三	日耳曼	一六分ノ一

日耳曼	七八分ノ七	佛蘭西	三二分ノ一
佛蘭西	四八分ノ五	白耳義	三二分ノ一
澳地利	二四分ノ三	澳地利	六四分ノ一
貌列顛	一八分ノ七	瑞西	三二分ノ一
伊太利	一四分ノ三	伊太利	三二分ノ一
西班牙	二分ノ一	西班牙	三二分ノ一
露西亞	三分ノ一	露西亞	三二分ノ一

右ノ表ニ由テ之ヲ觀レバ凡文明ノ度富有之点最下二位スルノ國ニ於テハ茶珈批ノ消耗亦隨テ最下ナルヲ一見シテ知ルベシ見ヨ澳地利西班牙露西亞ノ如キ是レナリ又之ニ次テ伊太利ハ茶珈批ノ消耗極メテ僅少ナリシカ想フニ伊太利ノ葡萄酒ハ其國ナルニ於テハ其料ヲ費

一 稀少ナルニ
二 比スレハ茶珈琲ノ消費少キニ蓋シ亦伊太利ト同一ノ原因ニ俾ルベシ
其他ノ諸各國ニ於テハ麥酒ノ數百萬瓶ヲ消費スルノミナラス加ルニ巨量ノ茶珈琲ヲ消費セリ實ニ白耳義和蘭瑞西日耳曼ノ消費セリ量數ニ就キ之ヲ鑒別スル片ハ其諸國ハ稀薄ノ麥酒ヲ夕メ 珈琲ヲ妄飲セルヲ當ニ消渴ニ止マラス又英國人ハ厚醇ノ麥酒ノ夕メ清茶ヲ妄飲セシナリト思ハル
及之我國ノ消費セル茶珈琲ノ量數ハ我輩ノ平生ノ飲料(即テ僅ク)ノ麥酒ヲ飲ミ絶テ葡萄酒ヲ費サハルニ割合ヒテハ甚恐マタルモノナリ我高

凡三

法會議所ノ報告預算ニヨレバ輸入ノ茶總ニ六千万磅ニシテ珈琲拾万噸ナリキ況ヤ是輸入ノ一部分ハ加拿多ニ再出スルニ於テヲヤ好シヤ又是全量ヲ悉ク我國ニテ消費スルモノトスルニセヨ之ヲ我人口四千四百万ニ平均セバ全國ヲ舉ケ男女老少ノ別ナク一々年一人ノ使用スル處ノ數量珈琲四磅八分ノ五茶壹磅八分ノ三ニ過キサレナリ
我消費セル茶ノ量數殆ト和蘭ト同一ノ點ニ位セシガ和蘭ハ我國ニ比スレバ三倍余ノ珈琲八分五ト拾三磅
四分三ト比例ト五六倍ノ麥酒トヲ消費セルヲ記セザルベカラス然ル片ハ我國茶ノ消費高真ニ下度ノ点ヲ

一異ナラシキ
中人ハ葡萄酒ヲ用ユルトモ
過多ニシテ其人口ニ割合ニ之ヲ算スレバ一
ケ年一人ノ費ス處凡百三十拾リツトル即チ貳百
瓶ニ當ルナリ其他林檎酒麦酒ノ消耗亦尠シク
スサレハ我珈琲ノ消費ノ如キハ僅々ノ量ニシテ
算用スルニ足ラサルベシ
夫レ米人ハ之ヲ歐洲各國ノ人ニ比スレバ葡萄
酒ニ沈セス又麦酒茶珈琲ヲ用ユルト至テ和
ナリサレハ水牛乳或燒酒ウヰボラ多量ニ用ヒザルベカ
ラス水ト牛乳トハ秀逸ノ飲料ナレトモ寒暖不時
ノ土地ニ在テ勞役ヲナスノ人ニトリテハ必シモ
澳要飲料タラス抑モ我國ノ如キハ多ク精神ヲ
補フノモノナカルベカラス而シテ其精神ヲ補フ

ノ效カアリテ絶テ障害ナキノ飲料ハ茶珈琲ニ
超エベキモノアリサレハ世上ノ論旨ハ一般ニ
斯ル物品ニ全ク税ヲ課セザルト全國ノ公利ニ
テアリシナリト又今一方ヨリ之ヲ論ズレバ茶ト
珈琲トハ職工ノ徒ノ清實儉約ノ飲料ニテアル
ナリト近頃英國ニテ同國へ輸入セル茶ノ使
用ヲ查明セルモノアリシカ輸入茶百磅ノ内其
使用高上等ノ人拾七磅中等ノ人三十拾八磅下等
ノ人四十拾五磅ノ比例ナリト云フ

