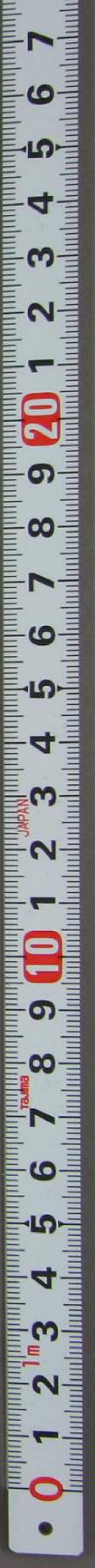


清益筋見込額

2725



114
A 4264

大正十一年四月
限侯爵郵寄贈



據若之所狂言座曲二郎羽左連 勘弥座之儀永年
真行相續仕来儀全浴

聖恩儀故之清儀与一同 難有奉感佩儀 趣直儀
然如右之座之儀連年 樽附借成 殿者相号 延滿
仕法付出来急儀方 自与全主 相成 真行 難相成
無抑休業 存在 振成 行在 右之 推乃 者 共 茶
屋向之者 苦 同 疲 弊 仕 其 且 能 優 苦 儀 花 貞 之 衣 裳

亦不相用之者之知免之用者後之相流也其有行之節之
右元之金亦多今相裁其他後者之思弊多之輕治者
措り以休之者之在昔之俱法之相非彼外之有之者
全年增借成相當之返滴方返之者後之差迫休業亦
在在假故之備付者亦之旧弊治改革仕法ヲ立取備以
得之備成向返年滴方取仕来之慮之長ヲ以短ヲ
補彼是精細之海之改革之補之海之之町教子人

安堵仕魚行出来相續成相立一辨之痛不相成如与
自然之今之浮金成相生之者之生之者之浮令
之出外見返之仕右之内金之千兩軟令之者仕也
是迄之者之金之百兩軟納仕来の上尚又新軟令
而之輕儀之改之者之清見返之者之者
右者市中者振之業仕在遠猶若之町之別格之
場所柄之當殘之者書之浮令之内与今般増上納仕

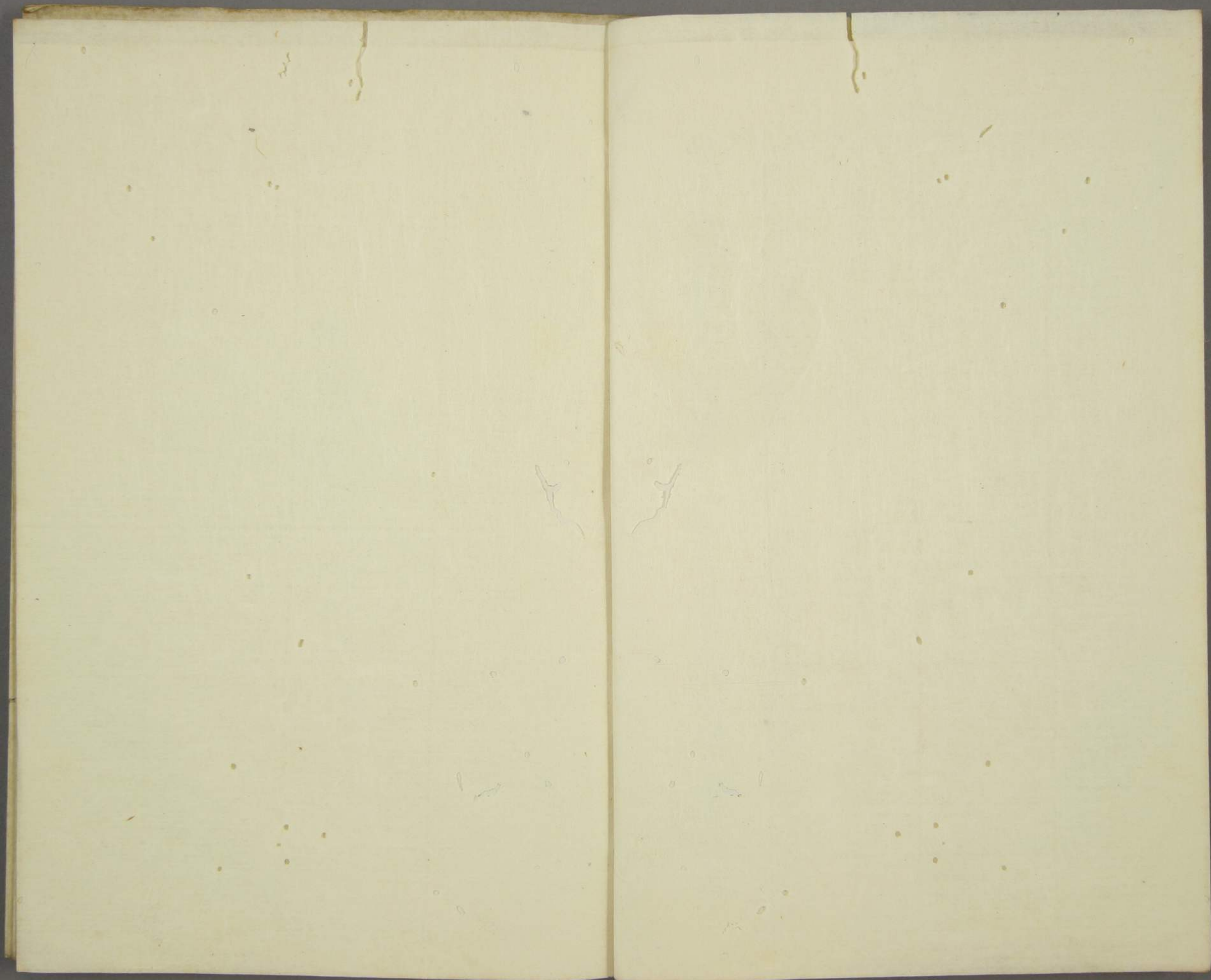
傍身決而痛不相成仕法而就中旧弊之患ヲ除ハシ
一同之者却る程者相弁歛金仕其止之性ニ而或至之
益金由望ハ備故右望方夫向備一辨ニ推乃ハ者夫
清救筋共奉存去省ニ相成法備ニ望ハ乃ハ前件之望
取符役頭取之名義私新規江 作付ハ招仕存ハ存
然ハ上夫弟端尔該ハ以尚精細ニ海リ三性夫向備遍
推乃ハ者夫

清一新之程者 清儀ヲ下ク至迄脱伏仕招取符仕法
相立ハ皆何率願之通江 作付ハ招仕存ハ存ハ此候
不奉顧忍奉并願彼頓首謹言

己九月

大越録郎





致願書

大正十一年四月
大隈侯爵邸寄贈

獲若之町狂言生助三郎羽左衛門曲野坐之信永年與行
孤續仕來儀全浴

聖恩以故之清儀同一種者奉感佩以越上生付の然如右
三性之信連年樽附借伐殺志の想言近海仕法月出来
の思い方自ら令主尚相誠自行程相成に如休業未至在招
成行在の而夫右に推乃の者若茶屋向之者若一回波致并仕
其の上能優大信事其之衣裳未不相用言之知免三角者信
相流此の在真の行之の即右之令亦多分相裁其他後者之
悪敬亦多難陪不及詰は休而夫三性若退之俱法に相成

外毎之と申すは全年増借財相言近所方退くは後善道
休業未出在在之満有右未之旧弊治改革仕法ヲ立不
籍より夫借財向近年満方取仕仕法之痛く長クは短ク補
彼是精細之海ノ改革之綱より夫之町成り人安堵仕眞行
出来相償財相立一神之痛不相成知ク自然之分之浮令成相言
去々年之中多る若干之浮令之至未之也也性分右之内全之而
軟令之爲仕也是迄之々年令之而而軟相仕仕法之上高又軟令
之申すは夫種偏之申すは之也 清見也也也也也也也也也

右者市中右格は其未他大違ひの格若と町夫別格之場は相

之留難は爲書凉令之内令之取増上納仕仕法は有決る之痛不
相成仕法も然中旧弊之患ヲ除くは夫一同之若若者相言
軟令仕其且之性も或も分之益令出之當は尙右右方夫向備
一神ノ推乃の者也

清救の助苦は存古省之相中法偏之由もいつ前件之生取籍後
頭取之名義我々新規法 作付仕仕法は其然と夫も前
亦後ヲ以爲精細ノ海ノ性夫向備偏推乃の者也

清一新之難者 清儀ヲ下く至迄脱伏仕取籍仕法ヲ相
立言何平預之通也 仍付仕仕法は其然と夫も前

奉拜願以頓首謹言

己九月

大越録郎



東京府古書出以致願書類寫

猿若之町狂言望相續筋之信子月奉預公書付

大正十一年四月
隈侯爵郵寄贈

猿若之町狂言性曲之節羽衣連(曲筋)性之偏近年借財相言
魚口行之後每金主之力ヲ以取賄私備後教年右亦推乃助死
出銀多仕如令殺別紙之通頼受公存勸命仕免又查留弊致筆
仕借財向手賤通方存仕来之廣く長ク以短ク補修是精細研潤
之無益之者移省思仕免之町或千人安堵因行出来一舞之
六痛石相成如方知而多分之浮令之相生之と手之生之而夫相應
浮人金之出来見也而中之金之予而軟初之為仕見也而中之金之
去之予人金之予而而止納仕事の上为又改軟令之而人預信之由後
了而之 清見也之仕者看之は市中右振之業体在遠ひ仕者

之町久別格之坊所極之儀勢之為書自淳令之内今于般增之病仕の
備任決る痛不相成仕法而然中曰弊ヲ除く一人同之者知難者
相年軟令仕甘望之重なる力之益令中其備任方夫向端
一辭ニ推乃の者者 清教助苦奉存古者仕法立仕の付與人私其お
之能取符役預五也 作付仕仕存預右者當今清時即柄
之備之付法子當向未下子其預の備與人等中より先右各義我々の
而夫自ら遠之志仕十分子下之志の場合也而之は舟之浦内重音
者も良美人の如故障無之趣之付當 清役所右各義我々

作付の招備ニ其預の左の如く不及其力仕取符仕立之相立高毎平
預之通也 作付の招仕は口染るる差之志の與人は上進之每り之

管束休仕仕の右之為者救年未之仕方信賤ニ思敬亦之
指乃淡の招仕の如く之重ニ推乃の與人教之者若生活之道也
絶果の備備之以款之者存之能元其外之若若共の立行方之備
私道別紙書加差出の備る右書面之内之志皆執善之至極の與人
當責上自の役者若共の介入替時即の善向結の如茶書仕法
立之取掛不中の與人折介不中此書有之何方今入替執取摺ねの與人
明年之身行不仕但向の波迄是の志の善執子死不仕の志を自然
内外種之之善又相生之休業仕招我の良多人教之その九
心之漏れ治我存の付何草出格之預より三之相續方夫向端一因
凱喝の善迫の場合者 清教之通 清波法其下招

初如二回奉願願命之別紙相添止及不奉願志其類古願首
謹言

己
土月

高崎藩
大越録郎

款款書
款款書

心忍心書付古款願

一 務る可担言其勤三郎羽左衛門勤弥並樽附系左衛門
十由上三三望之成年未諸向借成相贈之世言合議檢方兩
余省之古并互之除方自恨甘果固寤仕程の上役者其給令
衣裳由檢外おる身行仕又向も甚難仕平竟古大借
出申且具行之身令多おるや今全取締おるや
其外年申不宣仕未あつて又申斗山申古申之属改心誠心
ふり申成申上具行強申其休申外申之類申極仕
以得申年。前書誌借成之申と今之申年申莫大之

同可丁目

狂言在

羽衣下

日椿時大系屋仲弓

其印也

若

助下

辰五印下

同可丁目

狂言在

勘 孫下

日椿時大系屋仲弓

其印也

長大下

相模屋

後之 仙 孫下

大越録印下

