

114  
A 4253  
1

建白



英國遊學中造船及機械ノ學業  
志候得共素ヨリ不知短才ニシテ  
總ニ其萬一ヲ窺ヒ戊辰季冬歸

朝仕候處今四月中蒙

御召恐多ク不肖ノ私江大任被仰  
付難有奉命罷任熟々今日ノ急務ヲ愚  
考仕聊存志ヲ顯シ當此江少年成年ノ  
丙季校ヲ設ケ生徒ヲ取速度則ケ別冊

大正十一年四月  
隈侯爵邸寄贈

二記スル規則ニテ成年ハ若ハ今日至  
急必用之造船器械其他ノ技術ヲ施行  
ニ尊卑ノ無差別職人全様ニ専ラ實業  
ヲ學セ又少年ノ為ノ現今學校ヲ設ケ  
スト雖死追日取達ノ上ハ讀書ヨリ入  
リ順序ヲ追ヒ技術モ學セ度懇志ヲ御  
坐候然ル上ハ五六等ノ後テ少年學徒  
ノ存ヨリ人撰仕西洋各國ノ造船機械  
製造場口遣レ右國ノ長所ヲ取り二三

年ヲ経テ歸

朝ハ生徒益盡カシテ術學ヲ興ニ候得者  
又往キ四五等ノ至リ候テ者

皇國ニ西洋各國ト比競仕ベク相成可申  
允今日ヨリ十二三年ヲ過キ候者ハ右  
工機械ノ利ヲ用ユルニ至リ國家ニ裨  
補スル小ニ非スト奉存候然ルニ微臣  
方今ノ在躰ヲ觀察スルニ風俗遊惰ニ  
流レ一身ノ保護ヲ志レ放蕩無檢束ヨ

リシテ多ク衰病ヲ請ケ筋骨ヲ害スル  
而已ナラス必ス脳髓ヲ害ス脳髓害ヲ  
受レバ人身才一覺悟ノ器ヲ損ス而モ  
病根胎毒ト成リ害子孫ニ及フ者甚多  
是其學藝ノ大害トナル所以ナリ方  
今ノ如ク右所遊廓數多被達置候テ者  
無頼放蕩ノ害蠶止此根元ヲ絶サレハ  
行往キ三十ヶ年ノ後、壯者ハ病ヲ以  
テ才力技藝ハ素ヨリ其筋骨支体ヲ悩

シ少者ハ親ノ餘毒ニヨリ才能ヲ害ス  
心ニ至リ可申実ニ可恐ノ才一也今此  
憂ヲ排除セシメ、民部省醫学校ノ関  
係ニ有リ先地方ノ塾師ニ命シ治癒ヲ  
請ル者ノ姓名病症ヲ細密ニ筆記シ置  
毎月晦日其官廳ニ差出サセ之ヲ精算  
スヘシ先而魚火坂横濱長崎神和箱館  
七ヶ所ヨリ始メ追々全国ニ及ホスヘ  
シ此検査ノ法ハ一ヶ月才医師何某ノ

預ル病人若干丸裁人リハ何病幾人リ  
ハ何病ト記シ右處各醫ヨリ地方ノ官  
府江書出シ官帑ニ於テ何ノ病幾人何  
ノ病幾人ノ負數ヲ精算筆記シ然ル后  
右七ヶ所ノ精帳ヲ照レ合スレハ先七  
ヶ所丈ケノ病人總計及病証ノ區別ヲ  
得ヘン最流行病ハ土地居宅ノ不潔ヨ  
リ生シ瘡毒苗飲ハ身持不行跡ヨリ醸  
シ子孫マデノ害トナルコトヲ地方管

轄長ヨリレテ衆人ノ心膽ニ貫通セシ  
然ル后醫師ノ命シ病根ヲ斷之策ヲ  
施シ段々毎年手月ニ調ベレ表ヲ以テ  
照レ合セ各病ノ増減ヲ知リ根治ノ法  
行届哉否驗察之上漸々ニ良策ヲ施ス  
ニ至ラバ後來国办ノ人壯健ヲ得テ而  
工技藝ノ利ヲ興スリヲ得ハ国家ノ幸  
微臣ノ希フ所ニ候死罪々々恐惶謹白



114  
A 4253  
2

學校規則

成年學校



以テ區別ス

ハ少年成年ノニツトシ十七歳ヲ

西洋各國ニテハ十七ハ歳以下ノ少

年ヲシテ君諸書ヲ通曉セシメ成年

ノ上現業ニ轉セシム然レモ方今造

艦製鐵急務ノ折柄成年ノ者ヲシテ

諸書現業順序ヲ逐ヒ修業セシメ候

大正十一年四月  
大隈侯爵邸寄贈

テハ其成功時日ヲ費シ 御日新ノ  
用ヲ缺リテ恐ル故ニ學校ヲニツニ  
分チ成年ノ者ハ速カニ現業ヲ學バ  
シメ少年ハ西洋法ノ如ク讀書ヨリ  
順ヲ逐ヒ現業ニ及フヲ要ス

一入校之儀ハ府藩縣トモ其知事大考事  
ノ添書ニ依リ免之尚成業退校ノ節ハ  
其人ノ性質且修業中ノ行跡共相記シ  
免許相渡スヘシ若在校中不正之所

業有之ニ於テハ其次者ヲ以テ知事江送  
リ届候者也

入校生負人数ノ中萬一確定之日  
酌ナリ容易ニ轉塾等致候徒有之自  
然之ニ鼓動セラレ雷同無頼ノ所業  
アラレテテ恐ル故ニ掣ニ入校ヲ不  
免其始ヲ慎ムナリ

一在校ハ五ヶ年ヲ期限トス  
一入校ヲ願フ者ハ先ス醫師ヲレテ其身



躰ヲ診察セシメ健全ナラサル者及ヒ

傳遷病有之者ハ入校ヲ許サス

一長病ノ外其知事大参事ヨリノ證書無

之者ハ期手中歸省ヲ許サス

一入校ハ正月七月業初ノ一ヶ月前ノ外

一切不免之

ヲトエハ正月入学ノ者ト三月入学ノ

者ト一々之が為メニ教授官ヲ設ケサ

レバ先入ノ者後入ノ為メニ妨ケラレ

テ業ヲ廢シ或ハ後入ノ者先入ヲ妨ケ

サル為メ初業ヲ差置キ直ケニ先入ト

同業致候様成行キテハ先後ノ差別難

相互混乱ノ憂ヲ生ス故ニ入校ハ一年

二度トス

一修業ノ儀ハ一日ニ七八時間現業ヲ以

テ専務トシ学科ハ朝夕講記ヲ以テ修

業セシム

讀書ニ耽リ議論ニ趨リ實用無之様

成行カサル為ノ書料ヲ不設專ラ実  
地ヲ以テ本トス

一學科ハ六等ニ分テ每ニ六ヶ月ヲ經  
試檢進等セシム

初等

二等

三等

四等

五等

通常算術

圖引脩業

代數算術

方圓法

窮理學

口ガリトム

窮理學

舍密算

三角術

器械學

六等

造船學  
船用蒸氣器械學

一入校以前右六等ノ中修業致括候者ハ試  
驗ノ上其力ニ依リ等科ヲ定ム

一二等以上ハ校中ノ者ヨリ入札セシメ其  
考券、依リ下等ヲ教諭セシム

三等以下教諭方月々俸金三兩

四等五等教諭方全五兩

四等以上之生徒全百匹

一現業ニ相換リ候而看高位ノ子弟タリ

トモ尊卑之差別無シ職工全様ノ心得  
ヲ以テ彼等ヲ相助ケ其技術ヲ存フヘ  
シ決而彼等ヲ妨グルヲ禁ズ  
一當直ヲ設ケ日々生徒ノ勤怠ヲ檢シ不  
勤教者ノ者ハ退校申付者也

當直月俸金二兩

一学校生負ノ儀者住食共ニ被立下候最  
入校之節納金二十五兩ト相定候事  
右納金二十五兩ハ夜具類ノ手當ト

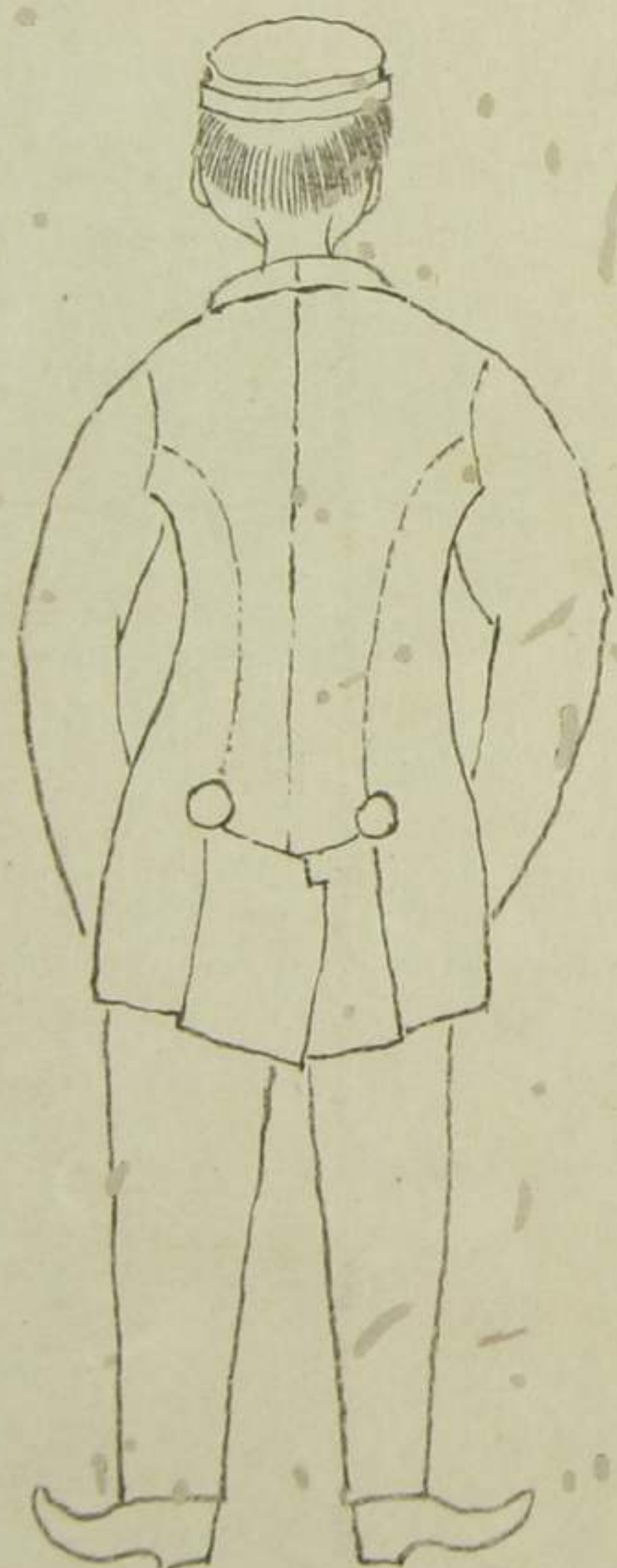
シテ相定候故ニ期年修業中夜具等私  
ニ不及求之但衣類其他ノ雜費ハ自ラ

辨スベシ

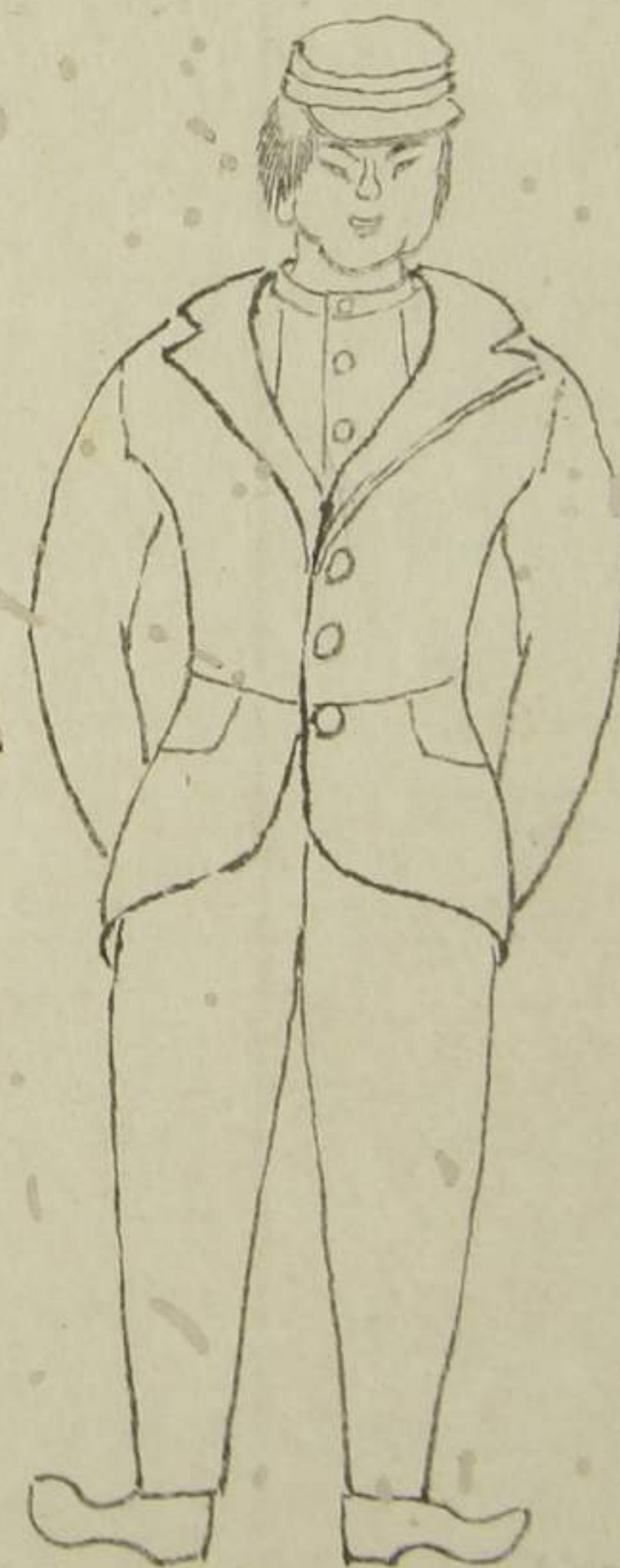
一實地修業ニ付而者便利ニ依リ筒袍股引  
無カニ相定候事

但シ衣服區別相立バテハ見分不宜  
ニ付衣製左ニ記ス

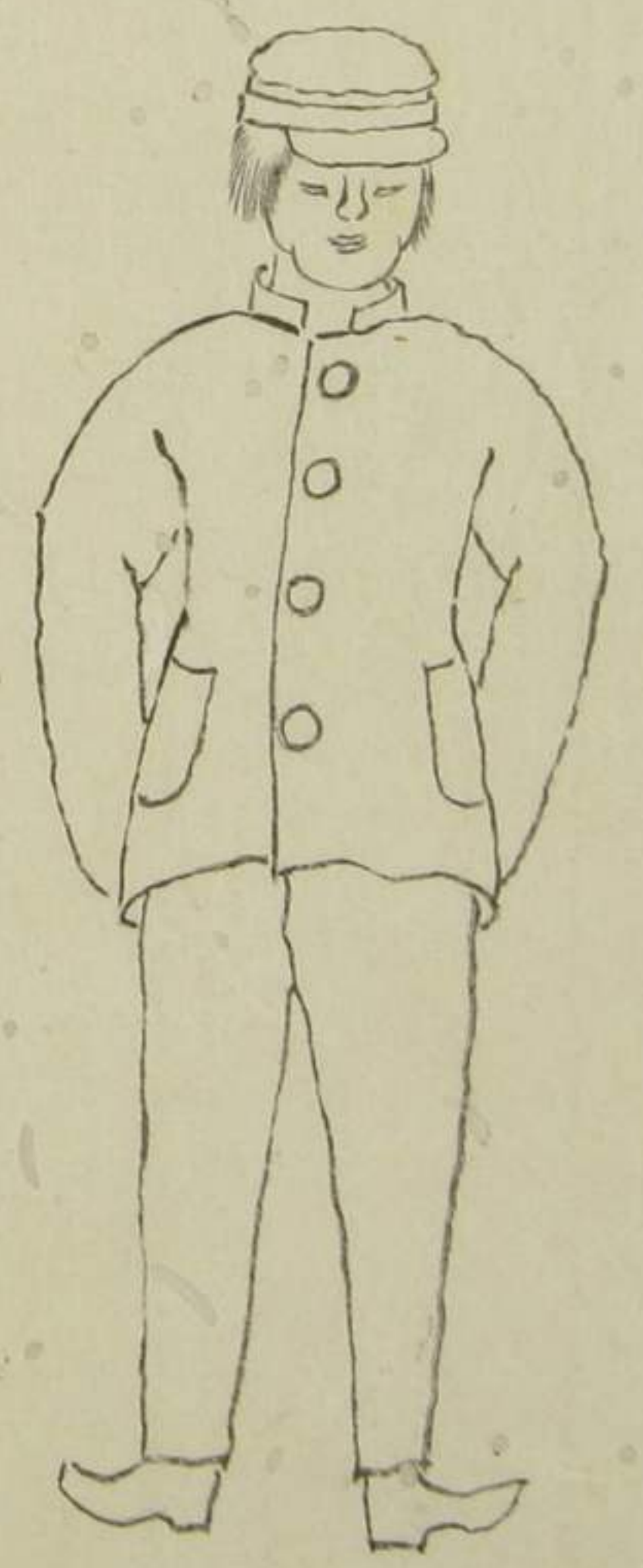
旧



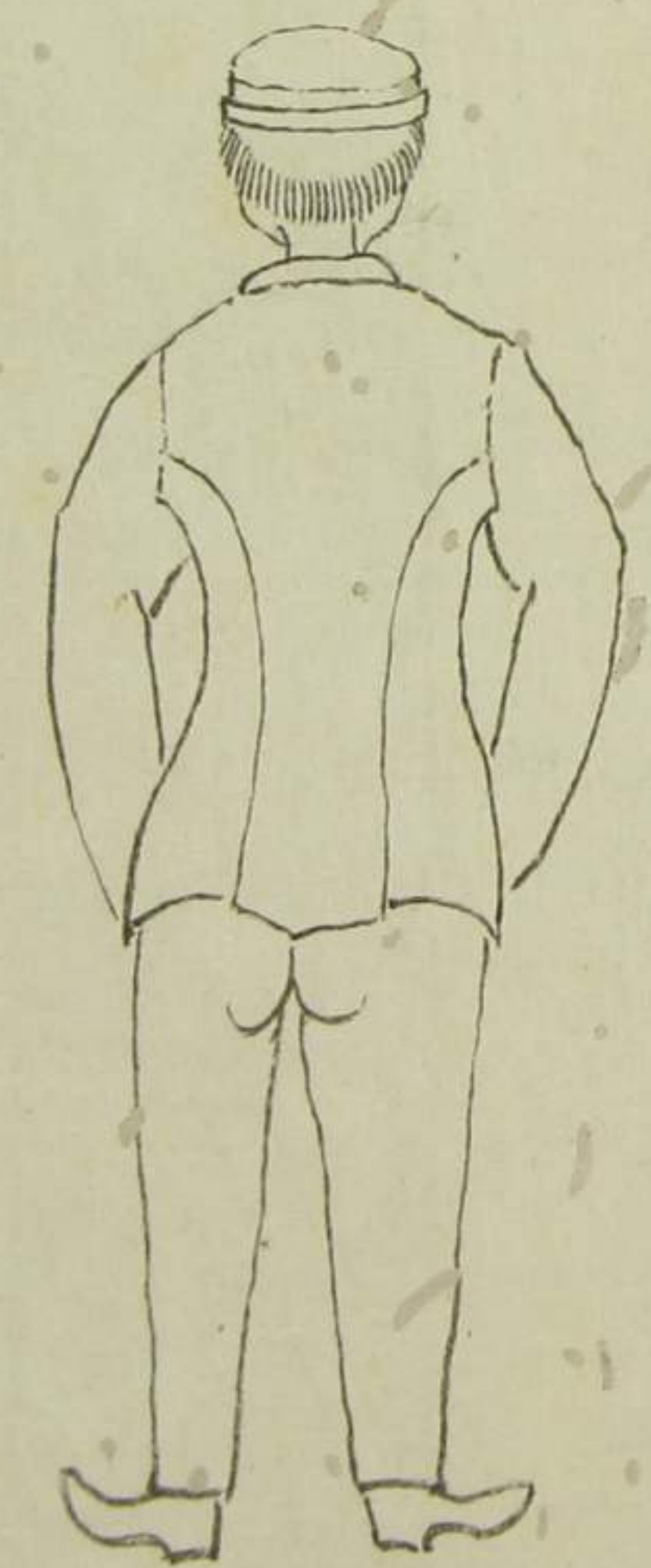
成年衣服



少年衣服



白



一修業中謹慎勵精者勿論タルベシ若シ  
放蕩ニメ怪志ナリ又ハ高言空論着実  
ナラサル者ハ糾明ノ上退校令ハル者  
也

入校ノ後才カラ練磨シ卒業相第ル  
ヲ専務ナリ萬一表ニ虚唱ヲ唱ハ酒  
色ニ沈ミ化病又ハ巧言ヲ以テ人ヲ  
扇動スルノ徒ハ校中一躰ノ悪習ヲ  
醸シ必竟者一身ノ保護ヲ知ラサル

者也今日ノ季ヲ処コ言行一致セザレ  
ハ後年ニ至リ悔ルトモ詮無キコトヲ  
前以テ会得スルテ潔者ノ要務ナリ故  
一脩業ノ者次ノ附録ヲ一閱シ謹慎者  
身ヲ保護スルノ才一タルヲ可知也

