

114
A4243

福山書院之規則



先ツ左ノ字ノ制ヲ學ビ之知事也

第一 算術

第二 測量術

第三 點算術

大正十一年四月
限侯爵邸寄贈

第四

三方ヲ測ル術

但点而筆測測量角法

第五

一般ノ算理学

第六

一般ノ分析学

第七

一般ノ器械学

第八

一般ノ余クニ登載セシ圖面

第九

圖面

右ノ学例ヲ学ニ知リ既ニ学校ニ入リテ欲

スル時ニ生徒ノ業ノ熟未熟ヲ試演シ

未熟ナル者ハ多ク許カス熟達スル者耳之ヲ

許定員ノ学校ニ入ル年 齡十八歳乃至二十

二歳ヲ限リトス十八歳以下ナル者ニ未ク

精神熟スルニ至ラズニ時ハ又校ニ入リテ

修メ其若シ是ヲ修メ定員ノ時ハ後進スル者

幸入校不_レ能_レ仍_レ也

生徒後山_レ子校_レ也_レ百_レ一_レ三年_レヲ限_レ

トス而_レ始_レ一_レ年_レ之_レ間_レ傳_レ校_レス_レ也

學科_レ規_レ定

第一 教_レ育

第二 器_レ械_レ之_レ用_レ元_レ算_レ術

第三 全_レ備_レノ_レ竊_レ理

第四 全_レ備_レ之_レ分_レ析

第五 全_レ備_レ之_レ載_レノ_レ圖_レ面

第六 右_レ之_レ斬_レリ_レ方

第七 器_レ械_レヲ_レ用_レヒ_レ及_レ執_レ筆_レヲ_レ圖_レ取_レ

年來_ニ至_ツテ右_ノ學_業ヲ_レ試_レ驗_レ之_レ能_レヲ_レ能_レ達_ス

也_レ生_徒ヲ_レシ_テ第_ニ年_ノ學_業ヲ_レ移_レラ_スム_又之_ヲ

月_ノ休_月ニ_レ當_ツテハ生_徒確_ク子_校及_ク礦_山

得久ノ大體ヲ得ルノ術ニ精神ヲ懸注セ
シテ方為確山及器械所ノ行ハ是則生
物學年表ヨリ可ク分子科ニ最モ容易ニ
會セシカカ為也

二年

第一 二年ノ教授ニ知ルモノ科別
如左

第一

溶解分析術

但第一節分

三月間日ニ二時間生徒ニ傳授セ
ルモノ業試驗ヲ為經驗所ノ合一
勉強スル

第二

礫石ノ検査

第三

礫石ノ抽出方

第四

礫石ノ造術

但第一ノ部分

第五 礮山之結構圖

第六 礮械上及靴卷之圖版

猶又年來之至各等事業之吟味也

今之西大塾達之者多して三年月季

業之核らしむ

休月之當り生徒礮山之往り往月

吟味之而後其校之故り来れり及二三

之觀察する所を知り以て教師之報告

三年

第三年之教授スル所ノ字科別

如左

第一 礮石試驗ニ用テハキ分析術

猶又三月之間日々二時間生徒其傳

習之知り字科知識獲りて之同能

強所入今知能久

第二 土質學

第三 金屬ヲ純淨ニスルノ事

第四 鑛造ノ術

但テ一ノ部也

第五 器械ノ術

第六 鑛體ノ及石場ノ方

任意

猶又年來、生徒再々吟味シ度ク而シテ、
能ク熟達スル者殆ク是ク土貨家ノ
稱ス生徒成業ノ上ニ學校ヲ出ル

後三月之間、他邦ノ鑛山及鑛廠

29

所ヲ遊歴シテ其地探スル所ノ状態

查書記シテ以テ之ヲ學校ノ教師

贈ル教師是ヲ採査ス其力度ノ

甲乙ニ送ツテ土貨家以テ一等ノ

第六等ノ階級ヲ求ム

大政府鑛山ノ事ニ就テ

確そのり後をたがはるが、入ラント欲スル
中軍の緊要の目的の方今大改存た
ハ歐羅巴の如ク一朝ニテ其字制改シ
也ト凡條々漸次ヲ以テ成業ト云ハ知ヘ
今大政府確實ニ入ラントスルハ先ツ在リ
ヲ他ニト要トス

第一 算術

第二 正算術

第三 測量術

第四 三角ヲ測ル術

右ノ字制ヲ得テ後ハ數三年ノ間ニ在リ
字ノ釋ヲ示ス

初年

第一 舍密術

但第一ノ部分

第二 窮理學

第三 日文學

第四 邦字ノ三角制

第五 器械學

第六 全ク書キ記サレタル國政

第七 器械上及執事ニテノ國政

二年

第一 礦石ノ經驗并解訓制

三月之間ノ二時間生徒共傳習セシメ
知事ヲ判試驗ノ為ニ日徑獲ルルヲ勉
強ス

第二 分析制

但第二ノ部分

第三 礦石ノ貯蔵及制

第四 礦石ノ貯蔵及制

但第一ノ部分

第五

金屬ヲ純粹ニシ及純鉄ヲ採ル
注意

第六

土質學

但第一ノ部也

第七

器械測

但第二ノ部也

第八

礦地ノ圖面及器械^{三ノ部}并
執筆
ノ圖取

三年

第一

磁石ノ性質并解測測

但第二ノ部也

三月ノ間日ノ二時間生徒其體操
ニ在リテ少少樹枝採ル有リ日経驗
ノ今勉強ス

第二

磁石ノ地測

但第二ノ部也

第三

金銀銅鐵錫五金^{三ノ部}並
磁石^{三ノ部}并
新製純方

第五

土留り子

但し、この部を

第六

器械

但し、この部を

第七

蒸氣車道及橋等の築

造

第八

器械の造営

第九

器械上及執事その他

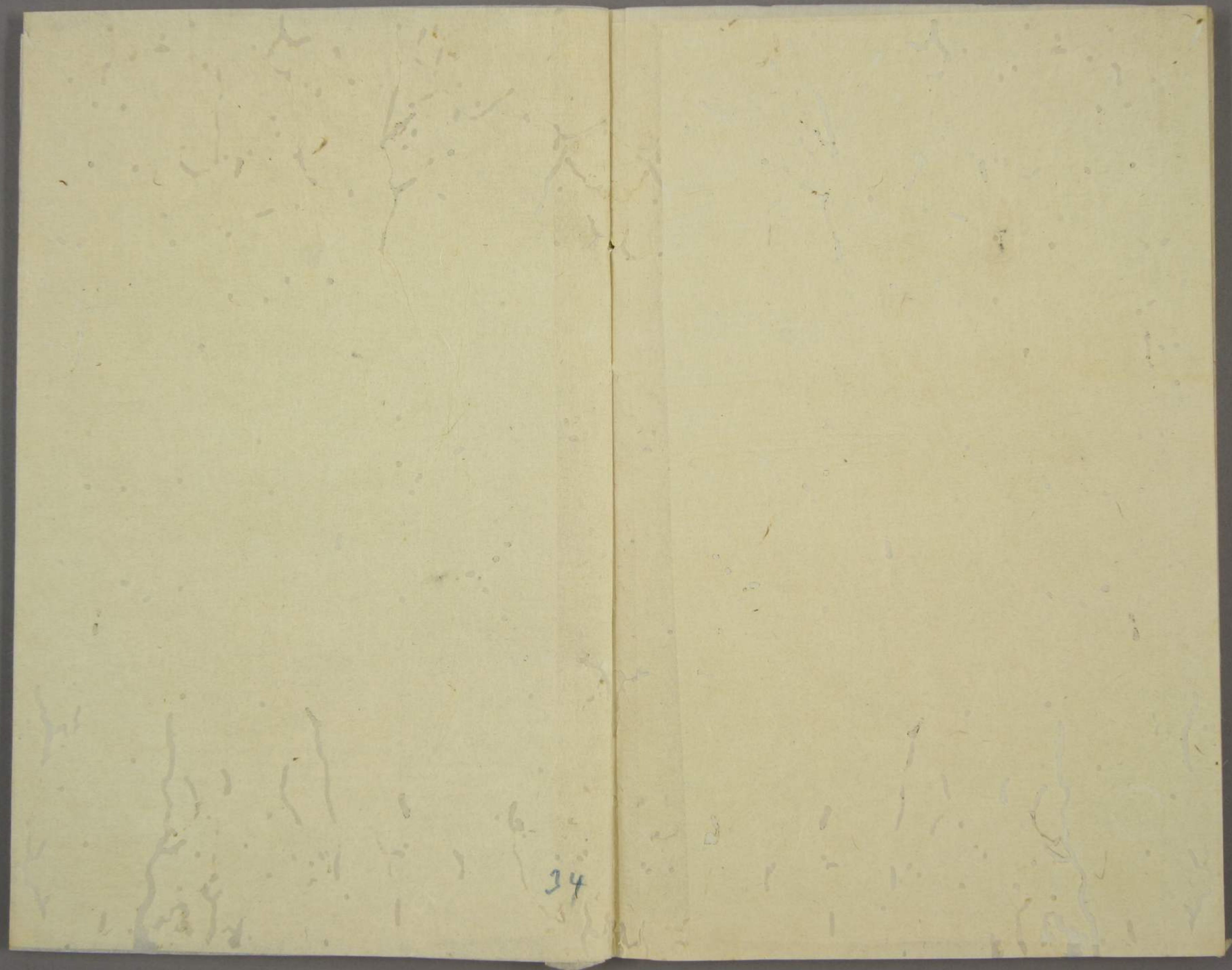
若し此等学校に入る以前他く学校に於て一般

の予科ヲ研究せしむる時ハ礦業に入るノ

後其予科最モ速カニ熟達ス故ニ大改

府鑛業ハ於テモ七八年ノ後ハ必歐羅

巴ニ於テカ如ク盛天下成ル可シ



34

