

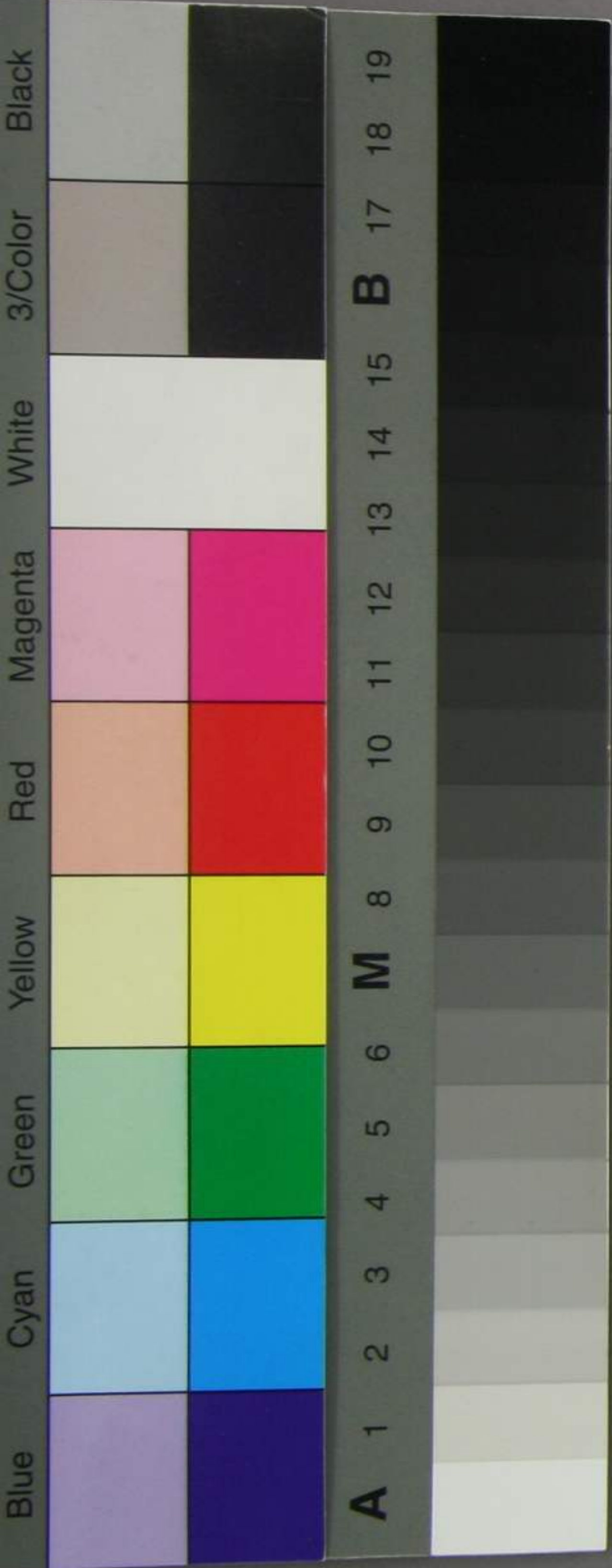
114
A 4234



郡	縣	校名	國庫補助年額	私立者補助額	校員額	補助期限	生徒數
長野	郡立	上仰郡立高等農學校	八〇〇	二〇七	四〇	自廿八年四月至廿九年三月	二一
山口	縣立	山縣新島農學校	八〇〇	四三〇	五〇	自廿八年四月至廿九年三月	八七
京都	府立	京都府南島農學校	八〇〇	六〇	七〇	自廿八年四月至廿九年三月	九九
長野	郡立	小縣金葉農學校	八〇〇	二〇	三〇	自廿八年四月至廿九年三月	一一〇
秋田	縣立	秋田縣南島農學校	八〇〇	九〇	六〇	自廿八年四月至廿九年三月	一一一
石川	縣立	石川縣江沼郡農學校	六〇〇	一〇	一〇	自廿八年四月至廿九年三月	四六
佐賀	縣立	佐賀縣南島農學校	八〇〇	一〇	一〇	自廿八年四月至廿九年三月	三五
栃木	縣立	栃木縣南島農學校	八〇〇	一〇	一〇	自廿八年四月至廿九年三月	六九
福井	縣立	福井縣南島農學校	八〇〇	一〇	一〇	自廿八年四月至廿九年三月	一一一
高知	縣立	高知縣南島農學校	八〇〇	一〇	一〇	自廿八年四月至廿九年三月	六〇
富山	縣立	富山縣南島農學校	八〇〇	一〇	一〇	自廿八年四月至廿九年三月	七五

卅年現
生徒數

大正十一年四月
侯爵邸寄贈



國庫補助
無之七ノ

道廳所屬	設立別	學 校 名	國庫補助金額	設立者負擔額	殊算額	補助期限	生徒數
山形	郡立	山形縣立山形南農學校	八〇〇	二四七〇	九七三	自二十九年五月 至三十一年三月	四五
鳥取	縣立	鳥取縣立簡易農學校	八〇〇	三〇四二	三三〇	自二十九年一月 至三十一年八月	一二〇
山形	郡立	南置賜郡立農學校	八〇〇	一〇八三	九九〇	自二十九年一月 至三十一年八月	五六
茨城	縣立	茨城縣立簡易農學校	八〇〇	三〇九九	四〇三六	自二十九年四月 至三十一年三月	五〇
廣島	縣立	廣島縣立簡易農學校	八〇〇	四七二六	三五五	自二十九年四月 至三十一年三月	一二九
富山	町立	富山縣立八尾町 立八尾農學校	八〇〇		四七	自二十九年四月 至三十一年三月	五九
福島	縣立	福島縣立農業學校	一五〇〇	二五〇〇	八九三	自二十九年四月 至三十一年三月	二四
宮城	郡立	遠田郡立簡易農學校	八〇〇	二〇九九	二六五	自二十九年七月 至三十一年三月	五八
靜岡	町村立	靜岡縣立遠藤農學校	八〇〇	一八四〇	四〇二六	自二十九年四月 至三十一年三月	九五
山形	郡立	山形縣立鮎川郡立 簡易農業學校	八〇〇	一六八九	一五三	自二十九年五月 至三十一年三月	四一
滋賀	組合立	滋賀縣立組合 立簡易農業學校	八〇〇	五九九一	八三五七	自二十九年四月 至三十一年三月	五八
山梨	郡立	東八代郡立山梨農業學校	五〇〇	六九三	三二〇	自二十九年四月 至三十一年三月	四八
石川	組合立	石川縣立金澤市 組立八ヶ岳簡易農學校	八〇〇	七八〇	二二	自二十九年二月 至三十一年一月	一六
宮城	郡立	宮城縣立庄原郡 立簡易農業學校	八〇〇	一四三二	四七	自二十九年四月 至三十一年二月	九
兵庫	縣立	兵庫縣立簡易農學校	八〇〇	四二四	五二五	自二十九年四月 至三十一年二月	一
兵庫	縣立	兵庫縣立簡易農學校	八〇〇	四二四	五二五	自二十九年四月 至三十一年二月	一
千葉	縣立	千葉縣立簡易農學校	八〇〇	二七六三	三六三	自二十九年四月 至三十一年二月	一
鳥取	郡立	東伯耆郡立 簡易農業學校	七二〇	四六七	三六三	自二十九年四月 至三十一年二月	二五
長崎	村立	南松浦郡立 五島簡易農學校	八〇〇			自二十九年五月 至三十一年四月	一
兵庫	組合立	水戸郡立 組合立簡易農學校	四〇〇			自二十九年五月 至三十一年四月	一三
宮崎	縣立	右農學校	二四五二〇				五九
宮崎	縣立	宮崎縣立 醫學學校					一七
大分	縣立	大分縣立 農學校					三〇
山口	縣立	山口縣立 農學校					一三
大坂	府立	大坂府立 農學校					七五
石川	縣立	石川縣立 農學校					七八
宮崎	縣立	宮崎縣立 農學校					二五
岩手	縣立	岩手縣立 農學校					二五

未開校
全
未開校

道廳所屬	設立別	學 校 名	國庫補助金額	設立者負擔額	殊算額	補助期限	生徒數
山形	郡立	山形縣立山形南農學校	八〇〇	二四七〇	九七三	自二十九年五月 至三十一年三月	四五
鳥取	縣立	鳥取縣立簡易農學校	八〇〇	三〇四二	三三〇	自二十九年一月 至三十一年八月	一二〇
山形	郡立	南置賜郡立農學校	八〇〇	一〇八三	九九〇	自二十九年一月 至三十一年八月	五六
茨城	縣立	茨城縣立簡易農學校	八〇〇	三〇九九	四〇三六	自二十九年四月 至三十一年三月	五〇
廣島	縣立	廣島縣立簡易農學校	八〇〇	四七二六	三五五	自二十九年四月 至三十一年三月	一二九
富山	町立	富山縣立八尾町 立八尾農學校	八〇〇		四七	自二十九年四月 至三十一年三月	五九
福島	縣立	福島縣立農業學校	一五〇〇	二五〇〇	八九三	自二十九年四月 至三十一年三月	二四
宮城	郡立	遠田郡立簡易農學校	八〇〇	二〇九九	二六五	自二十九年七月 至三十一年三月	五八
靜岡	町村立	靜岡縣立遠藤農學校	八〇〇	一八四〇	四〇二六	自二十九年四月 至三十一年三月	九五
山形	郡立	山形縣立鮎川郡立 簡易農業學校	八〇〇	一六八九	一五三	自二十九年五月 至三十一年三月	四一
滋賀	組合立	滋賀縣立組合 立簡易農業學校	八〇〇	五九九一	八三五七	自二十九年四月 至三十一年三月	五八
山梨	郡立	東八代郡立山梨農業學校	五〇〇	六九三	三二〇	自二十九年四月 至三十一年三月	四八

廿九年現
生徒數

道廳	設置別	學校名	國庫補助金額	設置者負擔額	豫算額	補助期限	生徒數
京都府	市立	京都市美術工藝學校	二五〇〇〇	六三九〇	九三六〇	自二十七年十月至二十八年三月	一四九
富山縣	縣立	富山縣工業學校	一六〇〇〇	四四三六	六〇二四	自二十七年十月至二十八年三月	一一〇
石川縣	縣立	石川縣工業學校	二〇〇〇〇	二二六四	六〇二四	自二十七年十月至二十八年三月	八三
栃木縣	縣立	栃木縣工業學校	三三〇〇〇	二六四三	八六四四	自二十八年四月至二十九年三月	二四三
福岡縣	縣立	福岡縣工業學校	三〇〇〇〇	六七一八	九三三二	自二十八年四月至二十九年三月	一一四
山形市	市立	水澤市工業學校	二〇〇〇〇	三三三八	六二七三	自二十八年四月至二十九年三月	一
小計		右工業學校 六校	一四四〇〇〇				
廣島市	市立	尾道簡易商業學校	八〇〇〇〇	八八一五	二〇六二〇	自二十八年四月至二十九年三月	一三一
山口市	市立	赤間簡易商業學校	二〇〇〇〇	二〇〇〇〇	六二一七	自二十八年四月至二十九年三月	一〇三
熊本市	市立	熊本商業學校	二〇〇〇〇	六二四一	二四二九	自二十八年四月至二十九年三月	一六〇
鹿兒島市	市立	鹿兒島簡易商業學校	八〇〇〇〇	六六八〇	二八八五	自二十八年四月至二十九年三月	四四五
宮崎市	市立	仙臺市簡易商業學校	八〇〇〇〇	八二八	二〇二九	自二十八年四月至二十九年三月	一〇〇
滋賀縣	縣立	滋賀縣商業學校	二〇〇〇〇	四四二五	八〇二二	自二十八年四月至二十九年三月	二三五
長崎市	市立	長崎商業學校	二二〇〇〇	一四四二	六八五	自二十八年四月至二十九年三月	二二八
福岡市	市立	久留米簡易商業學校	七九〇〇〇	一四四二	二五七〇	自二十八年四月至二十九年三月	七五
三重市	市立	四日市商業學校	一五〇〇〇	一八五	六八五	自二十八年四月至二十九年三月	一四一
京都府	府立	京都商業學校	三〇〇〇〇	七三七一	三三六五	自二十八年四月至二十九年三月	二七七

道廳	設置別	學校名	國庫補助金額	設置者負擔額	豫算額	補助期限	生徒數
京都府	市立	京都市美術工藝學校	二五〇〇〇	六三九〇	九三六〇	自二十七年十月至二十八年三月	一四九
富山縣	縣立	富山縣工業學校	一六〇〇〇	四四三六	六〇二四	自二十七年十月至二十八年三月	一一〇
石川縣	縣立	石川縣工業學校	二〇〇〇〇	二二六四	六〇二四	自二十七年十月至二十八年三月	八三
栃木縣	縣立	栃木縣工業學校	三三〇〇〇	二六四三	八六四四	自二十八年四月至二十九年三月	二四三
福岡縣	縣立	福岡縣工業學校	三〇〇〇〇	六七一八	九三三二	自二十八年四月至二十九年三月	一一四
山形市	市立	水澤市工業學校	二〇〇〇〇	三三三八	六二七三	自二十八年四月至二十九年三月	一
小計		右工業學校 六校	一四四〇〇〇				

本洋

國庫補助
十千七百ノ

設置別	學校名	國庫補助金額	設置者負擔額	豫算額	補助期限	世帯四月現 生徒数	
兵庫 縣立	神戸商業學校	二五〇,〇〇〇	四七七七	一三二,九五〇	六三二	自一千九百一十三年四月 至一千九百一十四年三月	二三三
神奈川 市立	横浜商業學校	一五〇,〇〇〇	六三〇八	一三三,二七八	〇三三	自一千九百一十四年四月 至一千九百一十五年三月	二七一
大阪 市立	大阪商業學校	三六〇,〇〇〇	〇三九九	五七八	一八三六	一七八	五〇九
小計	古商業學校 十三校	三四四〇,〇〇〇					三四六
新潟 市立	新潟商業學校						
愛知 村立	遠安工業補習學校	二二三,三〇〇				自一千九百一十三年八月 至一千九百一十四年八月	
岐阜 町立	多治見工業補習學校	六〇,〇〇〇				自一千九百一十三年三月 至一千九百一十四年三月	
岡山 町村立	上川實業補習學校	四五〇,〇〇〇	四九三,七九〇	二九七,四三九		自一千九百一十四年四月 至一千九百一十五年三月	

文部省