

114
A 4194 加
1



菊練古族方集流元系流連系考

長谷川系考

高御聖系古族方集流元系流連系考
別紙遺系方集流元系流連系考
表方古族方集流元系流連系考

壬申
二月廿七日

長谷川神代郡原
長谷川系考社原系考義

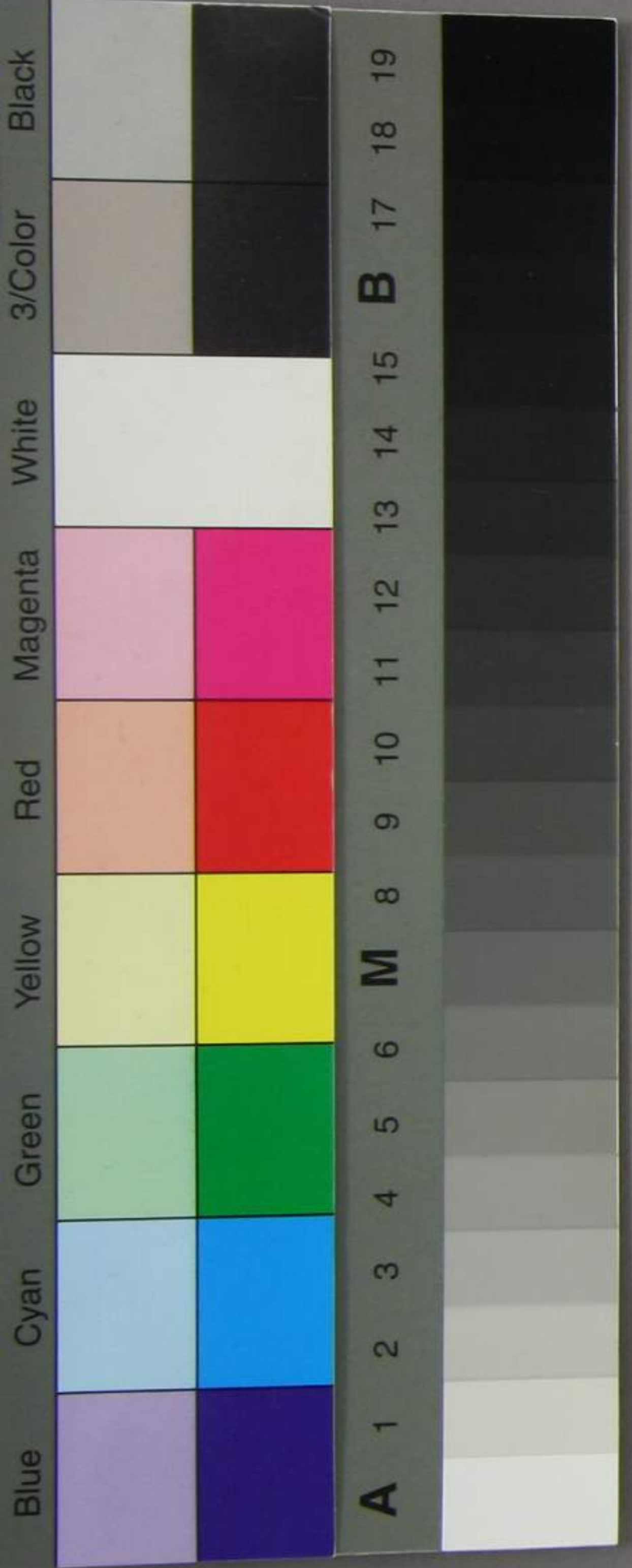
史官部中

三月
六号

三貫系

大正十一年
贈月

4140



大正十一年一月一日贈

4140

古蹟方集卷之三

書

古蹟方集卷之三

古蹟方集卷之三

古蹟方集卷之三

古蹟方集卷之三

古蹟方集卷之三

古蹟方集卷之三

古蹟方集卷之三

古蹟方集卷之三

414
A 4131
2

長
江
集

大清正十一年四月
限侯爵郵寄贈

臣義徵
嘗聞建國有大體謀事有大畧定大
體而後綱紀張定大畧而後百功就此萬世
不易之道也抑大政一新國家之大體既已
定百官有司從事內外之務如此而果異日
國光更張億兆富強果可期乎臣竊惟此間
大略之宜急定者而未定而却急末事乎且
或不然跡近似矣臣未詳其所由來也去年
奉藩節航海外閱歷五洲之間鑒萬邦所以

創立其根本者皆有一定之畧而有一定之
功其一定之畧者何夫國家之大本以教育
人材為大畧之所最急而本邦亦已設大學
建南校使天下之生徒幸外國之語字又多
遣文武之生徒於海外就其國有所學是豈
謂大畧未定而不洽教育哉然而今以所遣
之生徒異日稱全良者其負果得幾許一大
學一南校又得幾許才賢以此僅々者分配

九道八十二州三千余萬之衆將以何時得
文明以何年得開拓人智哉是臣所謂大体
已定而大畧未定乎當今本邦之國体漸就
更始而兵備如海陸軍貨幣如等品四民如
位地皆為不可措之急務而大体大畧之所
宜確定則在先教其人民若慢其本急其末
則所謂閉不樞貌存神亡千古英哲之所論
豪傑之所嘆矚於史典之間較然著明可以

觀可以法可以戒也若夫歐洲今日富強者
皆盛教化開進人智悉無有不基于此者如
彼英國稱最所盛蓋有漸以致之也今舉其
一二言之彼國中所在貧家之子女所往學
之學院通計已萬餘學徒二百萬人又晝間
有職業者所往學之學院名夕夕學院者二千
餘學徒八万余人較之本邦學校何啻天地
霄壤哉果如此而待何時張國光乎待何術

致富強乎歐洲列國之教學虽有少異概之
大同豈不盛哉臣謹按如彼英佛海宇之所
仰而幸漏士垂之苟能三國之語字坤輿之
內無不往通故急徵熟三國之語字者數百
頁八十二册每國每郡大興學校廣教生徒
亦檢查生質純良節操篤行之材一遣海外
視察萬國之實際則無積年留學之勞苦而
却得全良之材可必也方今遣一生徒一年

凡費千金數百生徒中萬一不得良材則舉
數千萬金而抛弃之於海外也可謂之良策
乎哉至徵放師其費至多然彼亦以此資日
用衣食則旋轉流通遺於我者亦不為虧出
入有得無失是不亦兩全之計哉臣故曰大
略之宜定則在先放先教則在急徵放師也
臣又竊惟國家富強之根本無有他竒道出
則盛交易入則勉工業耳今高賈不出邦域

言字不通外國而對謫計百出之西人居然
爭利曠日之間財產衰耗數年而恐生大害
國家興廢之所關可不猛省深慮也哉又如
海軍則國體之根本不可不強盛而欲強盛
之乃亦在盛交易勉工業而立富強之根本
耳而今國內數千萬之衆而無一商一艘之
航海外者而欲集郡縣衰殘之資財以為海
軍更張之基以並立海外是猶緣木求魚也

大休大畧並立而教化洽國才賢滿朝則國
光可輝海陸軍可更張人民可知風俗可更
商利可興亞魯英佛可並立矣臣近在海外
所見如此當時廟堂不令謀臣而臣妄傲言
饒舌厚顏無耻敢書此言以告執事執事若
以為臣辭可採願其奏此

朝廷漸行之是臣獻愚衷所不能敢已也

臣大東義徹
恐惶頓首

