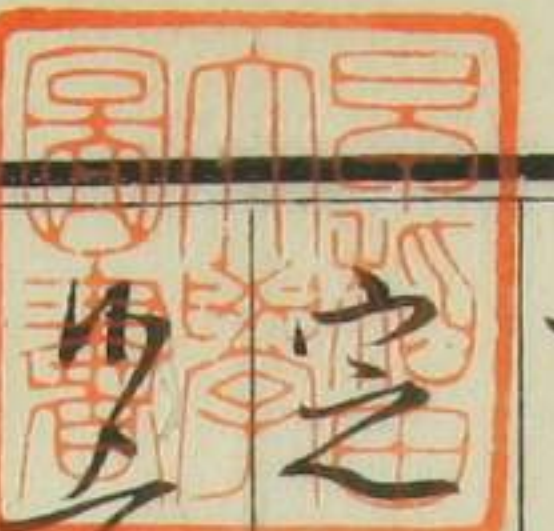
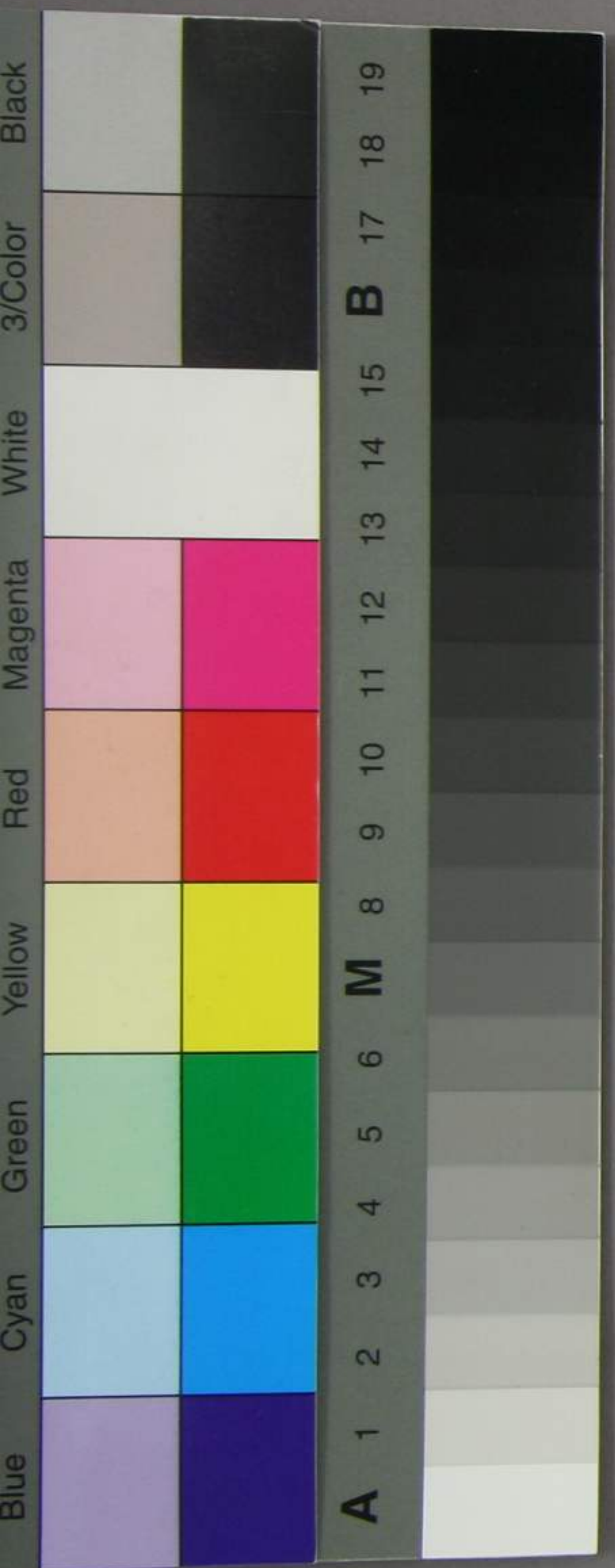


114
A 4133



京都學校月費三千金以治
之相成其後學校取建可見右
少方市沙汰多々々々先般假開
學之役當守官之々々守守之
從前以治定之通至急以渡之
相事之概少張之官負申越之
条宜以取計之及以事之

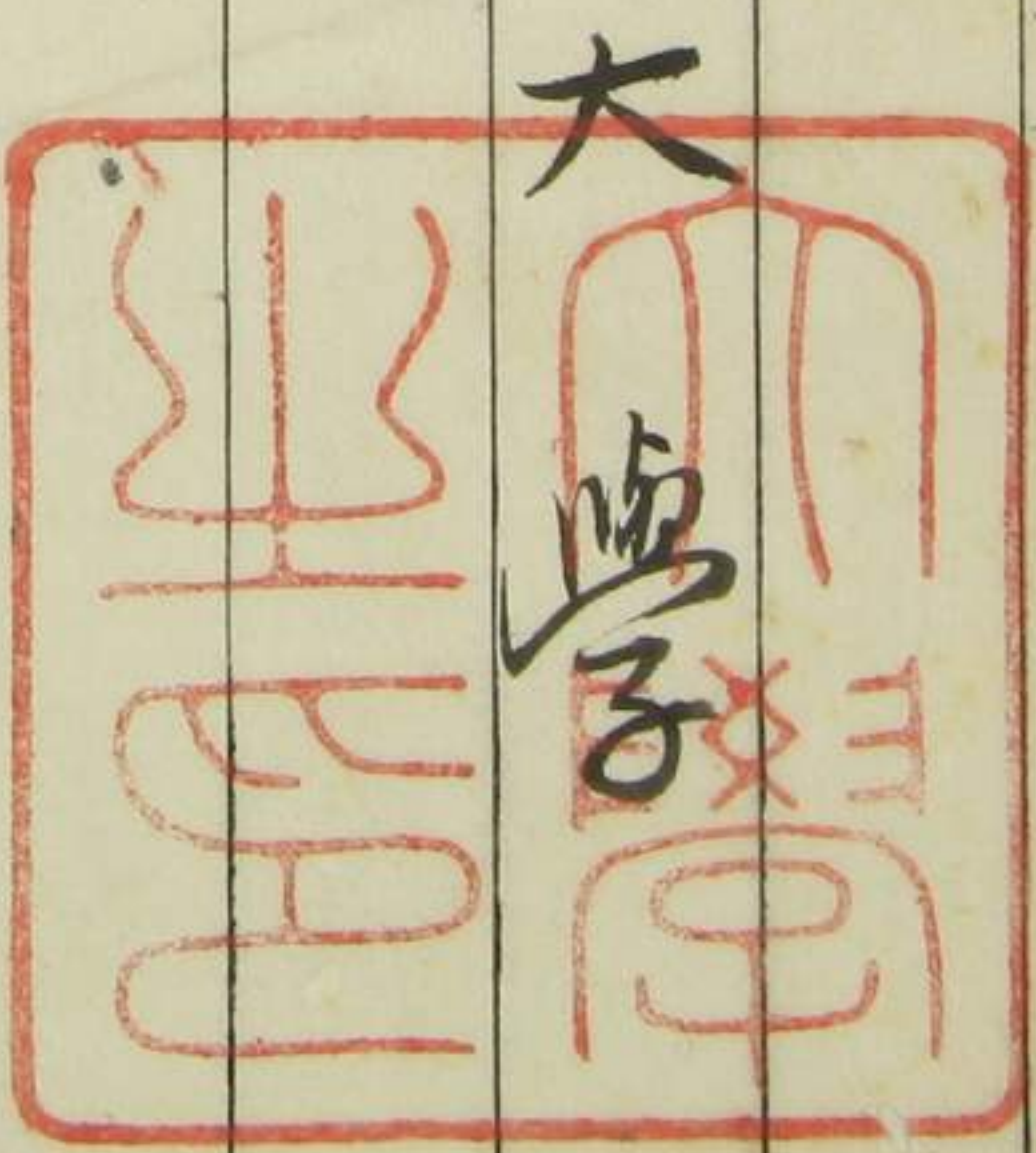
天正十一年四月
隈爵邸



二月

辨官

法中



大學