



學校造管積書

1223



414
A4173

覺

一 諸學所法取建武法入用



凡此金身方寸戴百四指七兩

一 寄扁所法取建武法入用

凡此金身方寸戴百四指七兩武步

大正十一年四月
贈侯爵郵寄

一板塀木片の若長七指五間

凡此金戴百兩

一土塀

二式

凡此錢戴千四百八指九貫戴百五指文

此代金戴百四指八兩五分戴赤十指文

但、重三兩五分指文者

一周圍石垣 手移りし分

凡此金百指九兩五分

一通用の毒牙 三十牙

凡此金七指八兩

一井戸 三十牙

凡此金五指五兩

一 金戴万六千六百九拾六兩戴集

後 五石文

假語學所積高

何禮之助

假語學所積高

一金百五拾兩

去月雜費

一百兩

助教貳人

去人五拾兩

一百兩

訓導五人

去人貳拾兩

一百兩

白漢五人

老人拾兩宛

一金貳拾兩

俗事老人

一月三拾五兩

小使門番等
七人

老人五兩宛

四百五拾五兩

去年月分

合

五千四百六拾兩

去年年分

一金貳萬兩

定額

內

凡八千兩

倉密局

同五千兩

醫學館

同五千四百六十兩

語學所

少以

壹萬八千四百六十兩

差引弼金

千五百四拾兩

外

一金二千兩

拜借

今般語學所相聞之就而平素讀書籍類
益而買入家入門之生徒占其後且亦余家

醫學傳習并語學日課之誓古率逐時刊
行致其因格其意之為免活字并刊版之器
械亦求以入用之其之金高拜借也
作其以之費後金之內在以之月之逐時可估

辰三月

学校造管诸入用帳

覺

一金五万八千四百六拾四兩五錢

女夫金銀局并教師居示等

番物、此等送出來用

高

残り仕事、并学校
寄附等凡見積り

一 倉庫局内出了残り仕事一式

凡此金五十三百兩

一 同 物至小段内廻り残り仕事一式
凡此金拾五兩

一 教師居下内廻り残り仕事一式

凡此金百五十四兩

一 日下附女部内出了残り仕事一式

凡此金五十四兩

一 日下附 既出了残り仕事一式

凡此金五十四兩

一 日下附 小使部内出了残り仕事一式
凡此金百十四兩

金倉局附土務

凡成金八百十兩

三ヶ所

教師居下附土務

凡成金四百五十兩

金倉局 教師居下附庭園作方一式

凡成金千五百兩

金倉局附役人住下 學生等念事下伏神等

等々棟

凡成金千五百兩

通用門番所

三ヶ所

凡成金三百三十兩

建坪十九坪五合
凡成金十二兩五合

井戸 三ヶ所

凡成金五十五兩

周圍石垣手残り之分

凡成金百十九兩二分

一 土塀 壹式

残三十四石八十九貫、重五石五斗
比合三十四石八十九兩

寄居子附
一 通用門 三ヶ所

凡比合三石五斗兩

裏廻り并寄居子附
一 板塀 本戸門長七十寸

凡比合三石兩

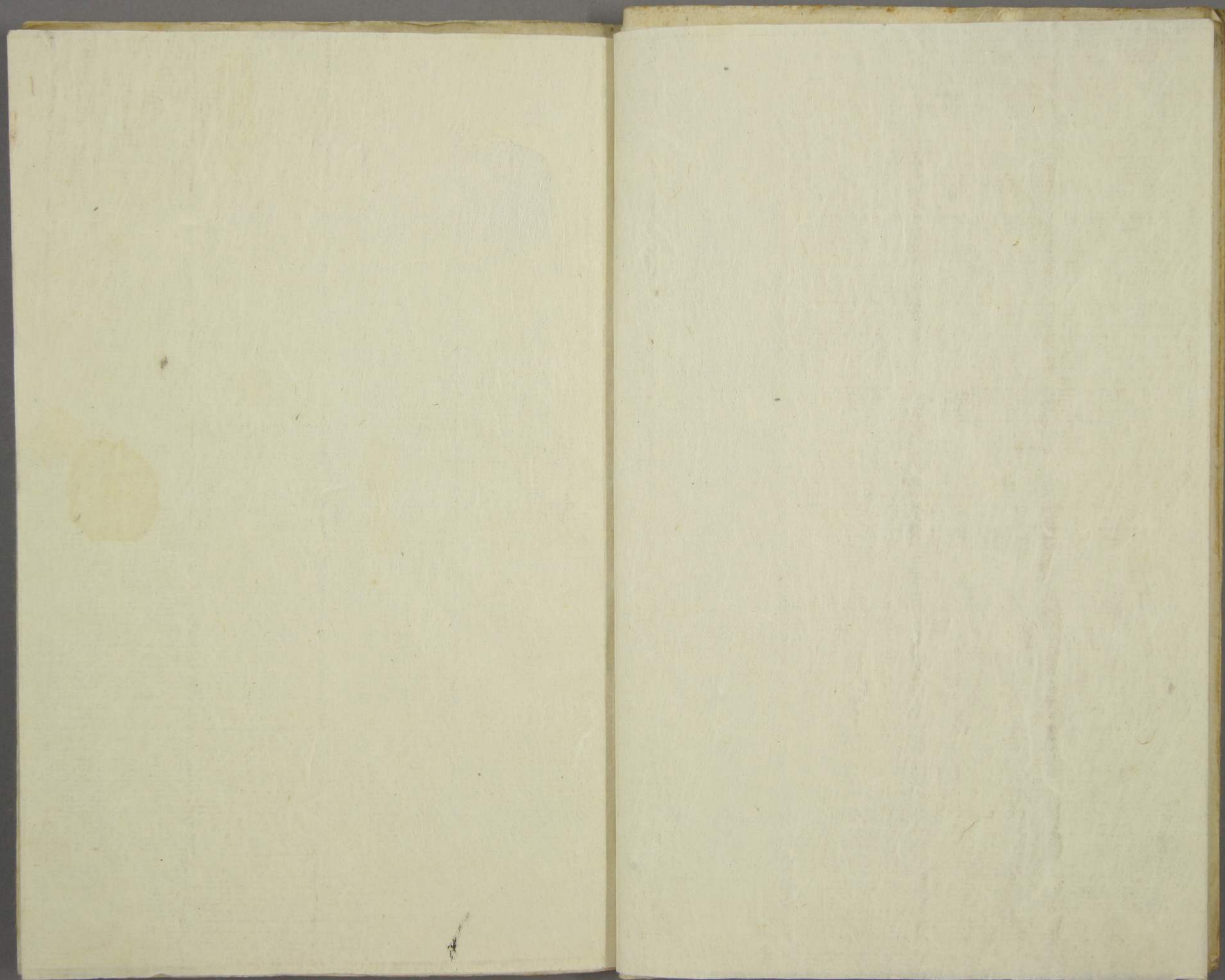
一 語學所 取建一式 表入用

凡比合三石五斗七兩

一 寄居所 并倉庫之間 料取塀 運物所
湯敷少使所 取建表入用

凡比合三石四斗七升七分

一 倉 三万五千七石三斗五升



金家局并學校等人員入費取調帳

京阪學校官階級人員

知學事

德大寺大納言殿

副知學事

阿野中納言殿
福司孫次殿
副島二所殿
若下依正少殿

判学事

改地车勤

一人

改府判事并带

權利学事

同 试補

学校官階

一 等

相當

四等官

月給 三百金

二 等

五等官

百五十金

三 等

准五等官

百金

四 等

六等官

七十五金

五等	准六等官	五十金
六等	七等官	卅五金
七等	准七等官	二十金
八等	八等官	十五金
九等	無階	七金

倉務局人員

一 究理 倉務兩科教師
ハナラズマ

右一ヶ月給料六百元一ヶ年合テ
洋銀七千二百元 一元金三匁三厘
以金五千八百五十兩

一 手傳人員

四等 二人

二月七十五合宛金
金百五十兩

六等 一人

二月金二百五十兩

八等 四人

二月金十五兩宛金
金二十兩

右今二月分金二百四十五兩

一 本年今金二千九百四十兩

一 小使 八人

二月金七兩宛金
金五十二兩

一 門番 四人

二月金七兩宛金
金二十八兩

一 俗事役 二人

二月金四十兩宛金
金四十兩

一 用達 一人

無給金

一 職人 二人

内一人は繪圖引 一人は金書師

一月令金千兩宛令
令四兩

右令テ一月分令百二十兩

一 年令テ金千九百二十兩

一 諸雜費

一月令百兩宛

一 年令テ金百四十兩

想入金壹万三千百五十八兩

右金密局諸入用取高之

但了心令

一 金密局の質問は出の者一ヶ月

二月末脩金を定宛取建

お申度事

一 工商等之願、因リ諸術傳授之節、其者共々其節、試認之入費をお納の後、右之術を以テ家業を學ハ節々相當之税金を金倉局へ相納下リ、右納金を以テ局中諸入費をお償ハ様仕

一 免許相文ハ者之外、盜術禁止等之規則ヲ追テ取調之上、右伺

一 方今醫術逐日隆盛、其事ハ執事者右醫術、供ルル船来藥料、和製之品、其真偽、鑑定モ、少

劇癢 相售の者も不少然るに西洋
諸邦に於ては此弊多し夫を以て
有之即 アモテキ と稱し某店各官
許を交す 諸藥種相售の素より
私に買賣改り若くは相商の罰に
處し以て 我國に於ても右同様
法取締らば下度殊に 倉庫局も
法取締るべき以上を 右局に於て
真偽鑑定法に 差支せざるに
改印を押し 藥店に買賣改
不苦に免許を與へ 其外劇藥
とあり 同局へ 辨主を 入用する有し
亦て 願出次第に 其原由等 篤と

取調之上より、常渡り孫仕度然時ハ
足来、妄投薬法、一人身を害ハ
悪弊お止し、一戸あり、随ふ古様
取締以上を、あて、羊袴ニ関係
改ハ、諸税銀を、悉く同局にお
納、学校ニ入費、充てらる

公私兩便ニ、お申、一、中、成、と
有、有、左、右、取締、ニ、義、を、爲、と
洋書、参考、ニ、上、萬、全、ニ、規則
仕、法、等、取、調、進、る、一、中、成、と

学校人員

凡學生四百人積を以て
教師教導たし

英學

二等

假教師

一人

一ヶ月給料金百五十兩

五等教導

二人

一ヶ月給料金百兩

七等 教導 五人
一ヶ月給料 金百兩

八等 教導 八人
一ヶ月給料 金百二十兩

右人員合 十二人
一ヶ月給料 金 四百七十兩

一ヶ月 金 五千六百四十兩

一 佛学

二等 假教師 一人
一ヶ月給料 金百五十兩

六等 教導 一人
一ヶ月給料 金百二十五兩

七等 教導 一人
一ヶ月給料 金百二十兩

八等 教導 四人
一ヶ月給料 金百二十兩

右人員合七人

一月給料合金貳百二十五兩

今年合金三千百八十兩

一 蘭學

一 教師 一人

古佛子、等、御、所、給

四等

教導

一人

一月月給料合金七十五兩

七等教導

一人

一月月給料合金二十兩

八等教導

三人

一月月給料合金四十五兩

右人員合二十一人

一ヶ月給料合金百四十兩
一ヶ月合金千六百八十兩

数学 兼和算

四等 教導 一人
一ヶ月給料 金七十五兩

八等 教導 三人
一ヶ月給料 合四十五兩

右人員合四人
一ヶ月給料合金百二十兩
一ヶ年合金千四百四十兩

一 門番

二人

一ヶ月金百兩

一ヶ月給料金百二十兩

想計 一ヶ年分

金百五十兩

右学校諸入費 \times 高心

但一ヶ年分

金倉局并 学校共諸入

費一ヶ年分想計

金百五十兩

生徒納金之規則

一 寄宿生徒 二百人積

右納金千兩

但し一人二月令五兩は初年

高を以て食料炭薪燈油紙

月代洗濯学校諸雜費と云

一 納金四百兩

右金盆暮二季之末備一人并
念五兩花お初小高

但し此金を以て書籍子置出
事

通學生徒納金之規則

一 通學生徒 二万人積

右納金五兩

但し一人并一月念五兩花お
納小金を以て信事ト使子ト
諸雜費を弁せ事

一 納金 四百兩

右之 盆暮二季に未脩
一人毎 金五兩宛お納り高
但し此金を以て書籍を買
おし事

学校并寄宿俗事役人員

一 俗事役

三人

一ヶ月給料 合金二千兩

一 学寮

小使

六人

一ヶ月給料 合金四十二兩

一 寄宿

小使

十人

一ヶ月給料 合金七十四兩

一 賄方之切用達 了人

無給料

一 一ヶ月給料合金 七千二兩

一 一ヶ月合金 二千六十四兩

右之内外生徒の納金の内を以て

糸の申を生徒も多女子因り増減

可成事

令密司人員并諸不貴取調覺

採用人員

助教戴人

但於行政官

仰自交交事

錦小路家門生

助教補之人

但於當府

仰自交交事

三崎晴輔

松本圭太郎

明石博人

年傳四人

但在因巧

播丹遠口寺内

澁川一郎

徳川新中納言内

卜新才

大井大助

小森無兼頭内生

奥村郁太郎

明石傳人厄介

豊福春造

俗事役三人

但在因巧

小使五人

室助

孝助

恭助

俊助

辨吉

門番数人

時清不
花不

言處乃法用道

但於當有之仰自來

後心所攝攝也

亦野至幸助

覺

一金戴百兩

但金處乃一十月分借入費

一金百兩

但一十月分

助教之給料

一金百兩

但右日記

法用掛之給料

一金三指兩
但右同

助教補之給料

一金四指兩
但右同

手傳四之給料

一金戴指兩
但右同

俗事之給料

一金戴拾五兩
但右同

小使五之給料

一金拾兩
但右同

中事戴之給料

一金三指兩
但右同

職人戴之給料

合金五百五拾五兩

右一千零九十二年合子

金六千六百六拾兩

總覽

一金戴百五拾兩

但三十月金器局入費

一金百兩

但三十月分

助教戴人給料

一金百兩

但三十月分

御用掛戴人給料

一金六指兩
但右白

助教補戴人給料

一金八指兩
但右白

手傳八人給料

一金四指兩
但右白

俗事役戴人給料

一金三指兩
但右白

小使二人給料

一金指兩
但右白

門吏戴人給料

一金三指兩
但右白

職人戴人給料

合重七百兩

右三年分十二月合

金八千四百兩

假病院諸入費并納金見込

緒方玄蕃少允

假病院諸入費覺

一金百五拾兩

藥品食料

諸器械諸雜費

等一ヶ月分

一金百兩

當為醫師之人
一月金或十兩宛
給料ノ高

一金拾兩

調合掛醫師或
一月金五兩宛ノ高

一金拾兩

患者取扱醫師或
一月金五兩宛ノ高

一金或拾兩

俗事取扱ノ人
一月給料

一金十兩

同補助ノ人
一月給料

一金五拾兩

看病人十人
一月金五兩宛給料為

一金三百五拾兩

右一月分入費、出產

假病院納金

一傳習書生束脩

七人
金六百匹

一同納金

一月

金百匹

一 外來患者診察料

金貳百匁

但 士分^{百姓}町人之外也

金五十匁

一 内用藥劑

丸散水煎共
一日分 銀五匁

一 外用藥劑

膏藥洗劑共
一日分 銀三匁

一 入院患者

一日分

上等 金三兩

中等 金貳兩

下等 金壹兩

但 食料 内外諸藥劑 衣服

入湯 洗濯料 共

一 外廻り患者診察料

一度分 金三兩

