

414
A 4172



俄羅斯帝國人民ヲ開明ニスル省(文部省)學問學校ノ歴史

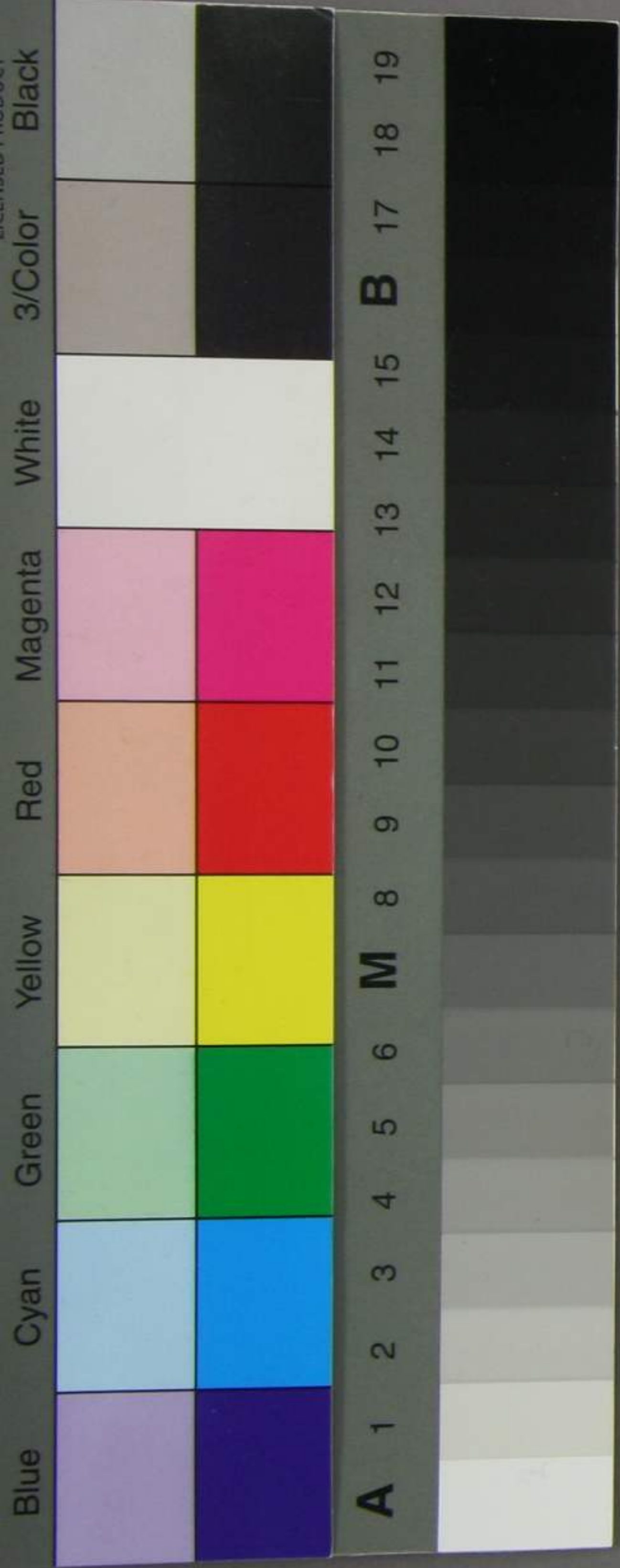
一千八百六十五年官版

大正十一年四月
隈侯爵郵寄贈

目錄

開明ニスル省ノ史	一葉
同省一千八百六十五年入費ノ表	二、
政府以省ノ外ニテ居員ス歳費	三、
同省ノ行為	四、
同省ノ已別	五、
學問ノ為ニ帝國ノ已別	八、
同省ニ屬シタル學問ノ為ノ設ル處	九、
翰林院	十、
觀星臺	十一、
モスコレーニ於テ皇帝ノ博物館及	十二、
ルトムサワラ氏ノ博物館	

4267



鑛物事務局
属ニシテ博物館

同業ニ付属ノ学者ノ會
帝國上等ノ学校

大学校ノ史

一千八百六十三年六月十八日ノ規則
生徒員數ノ表

大学校ヲ區別シテノ表

- 一 聖ペートルスブルグ大学校 六十
- 二 エスコリー大学校 六十二
- 三 カカソン 六十
- 四 ヤコフ 六十八
- 五 キウ 七十一
- 六 ドルバット 七十五
- ライシウム大学校 七十八

家畜ニ疾病ノ治療ヲ教ル学校
中等ノ学校

ギムナシウム学校ノ史

プロキムナシウム学校

地面ヲ測量シテ其ニ年工員ヲ積ル

官員ノ特別ノ学校

ギムナシウム其外ニ中等ノ学校

生徒員數ノ表

ギムナシウムプロキムナシウムノ学校
校ノ月謝ノ歳入

ギムナシウム設立ノ區別

聖ペートルスブルグ

モスコト

カトサニ

キヤルコ

- 八十二
- 八十五
- 九十三
- 九十四
- 九十六
- 百十一
- 百十三
- 百十七
- 百廿一
- 百廿四

オテツサ 百廿八葉
 キウ 百三十、
 ウイルナ 百廿二、
 トルバット 百廿六、
 ゼゴリア 百廿八、
 百四十、
 百四十四、

婦人ノキムナシウム学校ニ上等学校ノ表
 同ジノ区別

キムナシウム学校ノ教師若シ他ノ教師多教
 三月スルシ子校

キムナシウム学校ノ私塾 百四十九、
 同ジノ表 百廿一、
 百上十三、

下等ノ学校 百廿十七、
 各己ノ学校生徒ノ員数表 百七十九、
 同上ノ表 百八十、

婦人下等学校ノ表

各己ノ学校ト同位ヲ有シタル私塾学校
 ノ総論

ギリシヤカトリックキ宗ニ非ル寺院付ノ学校
 ノ総論

各己ノ学校ニテ特別ナル教員ノ総論 百九十一、
 百九十三、

町ノ入費ニテ設立セルシ子校若シ極下
 等ノ学校 百九十三、
 百九十七、

同ジノ表 二百一、
 同ジノ表 二百二、

帝國ノ西ニテ諸縣ニアル人民学校 二百三、
 同私塾極下等ノ学校 二百三、

ツルカ河ノ辺ニアル獨逸開拓使ノ学校 二百三、
 人民学校ノ教師ヲ教育スル学校 二百四、

西ニベリアノ人民ノ学校 二百四、
 ヘブリユ一ノ学校 二百五、

付録

新俄國ノ大ニテモ、
 ノキハナニシテモ、
 人民ヲ開明ニスル者ノ諸ニテモ、
 ニ生徒ノ總表 二百四十一、
 同者ニ入ラサル小ニテモ、
 同者ニ官員勤向ノ規則ニテモ、
 律 二百四十七、
 私宅ニ教師ヲ迎ル規則 二百四十四、
 教師ノ隱居料 二百四十六、
 ドルバトト大ニテモ、
 年正月九日ノ規則ノ書板 二百四十八、
 大ニテモ、
 大ニテモ、

費ノ積 二百六十四、
 ギムナニシテモ、
 入費ノ積 二百六十六、
 ギムナニシテモ、
 ウニテモ、
 生徒等級ノ進ハ試験ノ
 方法 二百六十九、

一千八百六十五年文部省入費表 政府ニテ費セシモノ

本省役所	極定ノモノ	臨時ノモノ	二口總計	一千八百六十五年
戸処々ノ役所	ルウブル 一七三、〇五六、二六	ルウブル 五、九四〇	ルウブル 一六〇、〇九四、九四	ルウブル 一六、二五七、九四
大学校並リセキム学校	一、二七、二五九、四三	一七、六四一、六一	二二八、〇三六、二六	二二九、四九一、九六
中学校	二、一五、八八六、二八	一九八、九一七、八八	二、三三〇、八一四、一六	二、四〇、一九三、五八
下等学校並特別学校	一、四、二、三八七、三六	二、二、五、四〇	一、四、二、四、一、二二	一、三、九、三、七、八、三九
学問並教育ノ建築	四、七、三、八三七、八九	一、八、九、三、三六、五二	六、六、三、一、六四、四一	六、四、四、二、二二、二八
及学士教師ノ預備	五、九、〇、七、一〇一、二八	四、六、四、〇、三二、四一	六、三、七、一、一三三、五九	六、〇、八、三、一〇、三二
版本並教育ノ器機	九、八、三、三九、四	—	九、八、三、三九、四	一、六、〇、九、三〇、四〇
	六、〇、三、四、二、二、二二	四、六、四、〇、三二、四一	六、四、六、七、四、五、二六	六、六、二、四、四、〇、二二

備考 ルウブルハ七十五錢ニ當ル之ヲ百分レテゴマースト云フ

右表、外ニ政府ノ諸役所ニテ教育ノ為ニ費ス金

第一陸軍省	五、一九三、五八	ルラブル	七〇	コヘーク
第二海軍省	七六六、五二四		十	
第三大藏省	三四三、八四〇		九〇	
第四御領地省	一、三五〇、二八八		六三	
第五御馬局	四、二八〇			
第六司法省	三、六八〇、二六		五七	
第七内務省	六八、一八三		七一	
第八外務省	二一、五〇〇			
第九工部省	二〇三、二四八		五六	
第十驛遞寮	二二、四二五		三六	
第十一皇后マリア御	三〇、四九〇〇〇			
支配ノ学校	一、三四、二九七四		五七	
第十二教部省				
総計	二、六八三、八〇一		十五	

