

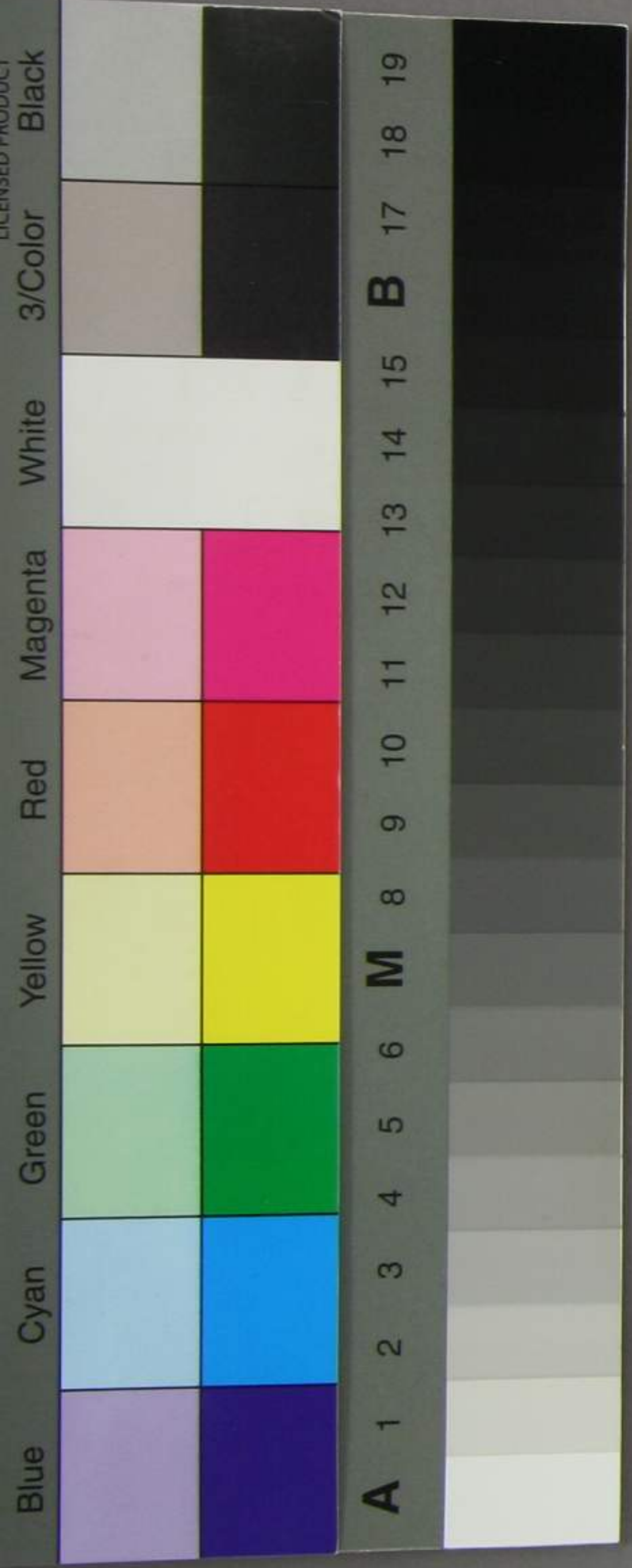
114
A4171



耶蘇教ヲ過之義ヲ手順見込書

此ノ書ハ異途ニ陥ルル教ヘシテノ弊ナリルノ大人ニ大ラ
訖キ小人ニ小テ教ニ是教法ノ宜キナリ今ヤ教道久
ク弛ミ蠢愚ノ方向ニ皆迷セルヨリ或ハ異途ニ惑溺ス
ルニ至リ宜ク先ツ小教ヲ弥布シテ人心ヲ包括スヘシ
人心ニ歸スルハ惑弊トシテ逐テ消除セン但防持ニ
汲々トモ一定ノ方法ナケレハ最滅多起源々熄時無
カラン今其一定ノ法ヲ設ルル策モ簡易ニシテ一文不通

大正十一年四月
大隈侯爵印



通ノ愚夫愚婦ニモ解シ易ク信シ易カラシム要スル事
元ヨリ淺陋無識敢テ大家ノ域ヲ窺フニ足ラスト
虽モ幸ニ監官ヲ忝ラス依之杜撰潛教ヲ顧リミス
案牘ヲ任シ奉呈之候

一 神祇省ヲ太政官ニ係スルノ議

一 宣教使ノ政教ヲ官負ニ敷クテ本トスルノ議

一 僧尼何勢案

宮祇若許系 聖事噸由善善髮等可為隨意

江戸布先案

一 毎月朔望休職可為一定江戸布先案

一 各府縣、小民教誨ノ方法先諭書之通答下

社寺、可苦示与系 教誨掛頭取人撰可致取

沙達ノ案

一 右社寺ノ先諭書ノ案

一 教誨掛頭取心得書ノ案

已上七條

神祇省ヲ太政官ニ併セ祭典寮ヲ起シ神式奈儀
ヲ掌ラシテ庶務ハ悉ク史官ニ附スヘシ太政官即チ
神祇官ナリ此ハ祭政一致ノ實事疎濶スル如
有テ或ハ行ハ難カラニキ

宣教使ハ主トシテ政教ノ官員ニ數クテアリ宜ク官
員ヲ増テ各地方ニ出シ府縣ノ官吏ニ忠告シテ太政
官ノ命旨ヲ遂行セシムルヲ要トスヘシ抑風ヲ移シ俗ヲ
悖ラスルハ地方官ノ任本ヲ教ヘ識ヲ博ムルハ學校ノ職

朝旨ヲ紹擴シ内外官途ニ指遺補闕スルハ宣教使ノ掌事スヘシ

御布告案

一自今僧尼

御勢大廟參詣被差許並妻ヲ娶リ肉ヲ食ヒ髮ヲ畜ル等一切可為隨意事

但し娶妻已下三事ハ古來戒律ニ依テ戒規ヲ設置カレテ得共今般舟念議ノ筋有之本文ノ通り被作出係シナカラ教派ニヨリ一宗ノ法規モ有之差南リ遵行致シ難キ

筋毛有之ハ、情実書取ヲ以其管轄廳
江可申出ト事

一各國貿易進々盛ニ相成文明之風逐日進
歩致ルニ付テハ富國ノ基クハ物産ノ繁殖第
一要務ニ付テ

朝廷不償ノ費用ヲ不被為厭專ラ民ノ為
ノ利ヲ興シ用リ便ニスルノ御趣意ハ臣諸人
聞見スル処ニハ然ルニ民事ニ於テ暇日休息

ノ制限未タ一定セス力作ノ度區々ニ分精者
ハ晝夜ヲ兼テ惰者ハ傲遊日ヲ消シ彼此互ニ
不相顧恰モ割據分裂ノ軀裁ニ類ス過不及
ノ間民力合一ナラス勤モスレハ壽久ノ數冥契ニ
悖ルカ如キ者有之ハ充實ノ基本ニ害アリ
依之自今

天長節日土神祭日祝日喪祭日ヲ除ク外毎
月朔日十五日兩日ヲ以一般休日ト定メ全國同

一 參社詣寺講教會ヲ設ケ華奢淫佚ノ弊
ヲ戒慎シ分限相應知悦ヲ旨トシテ憇息可致事

但し講會ノ儀ハ神儒佛ヲ擇ハス銘々信スル處ニ任セ
聞説信受スル且產業ノ品ニヨリ適當ノ時機
不可休ノ要業有之ハ情實申立休日雖
營業許可ヲ受ヘキ事

右ノ通り被任出儀ハ全ク動作節制ノ宜ニ
基キ過不及ノ失ヲ改メテ誤ニ有之ハ條若シ平

日怠慢シ或ハ休日力作致ル者有之ハ組合ノ
者総教掛リ等^申合テ進止心添可致若不閑入^ハ
正村長等^ハ申出役人ヨリ理解シ尚不取
用ル^ハ其縣廳^ニ可申立事

各地方官、御達書案

御一新以來民間ノ總教未タ備ス僻遠
ノ土地ニ至テハ往々御國体ヲ不知ヨリ終ニ
異端ニ陥リ氏族モ有之不便ノ事ニ依
之今般更ニ天下ノ社寺ヲシテ別紙告諭
書簡要ノ件ヲ舉テ固有ノ大義向來ノ目
途ヲ衆庶ニ教ヘシメントノ御趣意該条
各管内身分ヲ不論篤實温厚人心ノ

歸向スル人ヲ撰ニ總教頭取ヲ命シ并社寺
ニ於テ氏子門徒ホニ對シ是迄諭シ來
教說中ニ今度ノ御趣意欠漏有之故懇
說加ハ主トシテ告諭書ノ通實地盡力遂
行其様深切ニ相達可申且府縣諸官員
ニ於テハ各管下衆人ノ注目スル処作業準
的トモ相成其下故一層研精致萃先誠
心ヲ表シ速ニ御趣意洞徹致シ其様專一

心掛々可申事

但神儒佛何教ニ依ク從前教授ノ
方今度被 仰出ノ趣ニ符合致シ其
向モ有之故ハ神妙ノ美ニ付情態粗取
調可申出事

前文ノ通民間ノ總教被 仰出被ニ付土地
ノ遠近習俗ノ流凡ニ仍リ一時ニ難施行
節モ可有之哉ニ付追テ總教掛官貞御指

廻し可相成後間談判ノ上當分適宜ノ所
置可致事

社寺へ告諭ノ案

國ニ社アルハ何ノ為リ民其本ヲ知テ倚ル所有ラシムル
ノ標コニ賴テ國体ヲ固守スルノ準也社職ハ何ノ為ニ
置ケルヤ誠心以テ神ニ奉ヒ推誠以テ衆ヲ教テ任ナリ
古來

聖皇親氏ノ教ヲ容レ庶民ノ信仰ニ任スルハ何ノ故ソ
際スルハ因果應報ノ說ニヨリテ勸善懲惡ヲ擔ムル
ノ具ナリ是レ國教ヲ補クル為ニシテ敢テ國教ヲ變更

所以ニテラス乃チ僧ハ道ヲ以テ人ヲ導キ道ヲ以テ國
 ニ養スルノ職ナリ汝等僧侶身軀氏ノ服ヲ被ク氏ノ
 道ヲ唱フ其心到底國ノ為ニスルニ在ルカ自ラ為ニスルニ
 在ルカ抑亦教主報恩ノ為ニ在ルカ夫政法ハ時ニ從テ草
 リ治教ハ勢ニ沿テ施ス今ヤ開國以來未嘗有ノ時機ニ
 當リ猶因襲ノ習ニ膠泥シ沿革ノ形勢ヲ不知セル
 者ヲ憐ミ更ニ一二ノ條例ヲ掲ケ神職僧徒等氏子
 門徒ニ對シ盡力勸諭スヘキ月途ヲ示ス如九

一ニニ尊王遵令

尊王トハ 神勅ヲ奉經シ 神國ヲ分御シ玉ヲ獨一與比ノ
 天皇ヲ并敬スル義
 遵令トハ 掲テノ高札面ヨリ時々御布告ノ命令ヲ遵奉スル義

凡ソ臣民ノ道尊 王ニ基キ敬神隨之ニ蓋シ
 王昂チ神々昂チ 王故ニ尊 王昂チ敬神ノ實勤
 王昂チ信神ノ文維一ニテ岐ニ往昔
 天祖膏ニ
 天孫ニ附ルニ豊葦原瑞穗國ヲ以テシ訣ニテ白之ヲ分御

一與天壤無疆ナルヘシト尚証スルニ三種神器ヲ以テス
今ニ傳テ世々 大寶ノ璽ナリ其鏡ヲ附スル焉ニ
曰殿ヲ同ミテ朝夕猶吾ヲ見ルカ如クセヨト自ラ是業
世不抜ノ箴勅ナリ解ニテ曰ノ所謂吾ヲ見ルカ如クトハ
鏡体ヲ指シテ

天祖ニ擬セヨト云ニ非ス鏡面移ルルノ
宸影即是血胤相承連續タル

天祖ノ遺体也焉ソ真儀ニ異ナリ有ニ然ハ則徳

ヲ布キ威ヲ宣シ皆悉ク

天祖ノ妙用

天孫ヲシテ布宣セシムル所以

天孫之ヲ奉行シ敢テ自恣ニシ玉ハス是

天祖箴勅ノ微旨國体倚之ノ命也

天朝ノ系統良ニ醇乎此哉自ラ他國ノ人王アリ

法王アリ統緒草創以テ常トスル業ニ違ナリ

ルノ國中ノ人悉ク二神ノ恩眷ヲ蒙ルモノナリト

天朝ノ

天祖ノ

天祖ノ明命ヲ受ケテ、所以確証燦々たり所謂

天壤無疆ノ神訣コレナリ然ハ則街衢ニ揭

示シ或ハ時々ノ布令事入ナリ緩急アリト云モ

悉クコレ神令ノ察ミテ然ラシムル如苟モ臣民タル

モノ神恩ヲ忘レ神意ニ戻リ自ラ本分ヲ盡テ、誰

ナ道失シ誰ヤ乖悖センヤ

二二六 確信力行

確信ハ尊奉ノ義ヲ信執スルニ止ムル義
力行ハ令条時命ヲ遂行スルニ勉ムル義

凡物事信心アラサレハ性ヲ化スル地ニ至ルコトナシ

民ニ信セラレノ始ハ自信スルニ在リ唯信セラレ、ソ

欲スルニ偏ナレハ己私慾ニシテ然ニ却テ信ヤラシス

今大義ヲ推シテ人ニ及ホサントスル者、眞ク先

自ラ信シ自ラ勉ムルノ最要トスヘシ

凡舊染ヲ洗ヒ汚俗ヲ變スル各成法有ル

雖モ人々力行ヲ用ヒサレハ行ハリス須ク自ラ
力行ニ勤テ他ヲ勸誘スヘシ

以上才一条ニ義ヲ辨トシ才二条ノ二義ヲ
用トスニ義中亦自ラ辨用アリ総教ノ事此
ニ止ル其上古ヲ推究シ將來ニ鑑達スルカ如
キハ中人以上ノ質大教ニ溯テ根源ヲ探テ
可ナリ小人ハ倚ラシムヘシ識ラシム可ラズ

総教頭取心得ノ事

- 一 平居報國ノ赤心ヲ研キ自修ノ行儀ヲ慎ミ地
方官ノ指揮ヲ承述シ部内神職僧侶ヲ感敷勉
勵シ各其職ヲ竭サシムルヲ要トス
- 一 権ヲ張リ威ヲ逞シテ他ヲ壓倒スルヲ嚴禁ス
- 一 神職僧侶若心得違ノ者有之ハ諷諫規言ヲ加ヘ
猶悛メサル者アラハ杖ヲ具シテ其官廳ニ申ス
- 一 毎月朔望ノ休暇講會席ヲ巡視シ整否ヲ監

三 總教裁リヲ將大勵スヘシ