

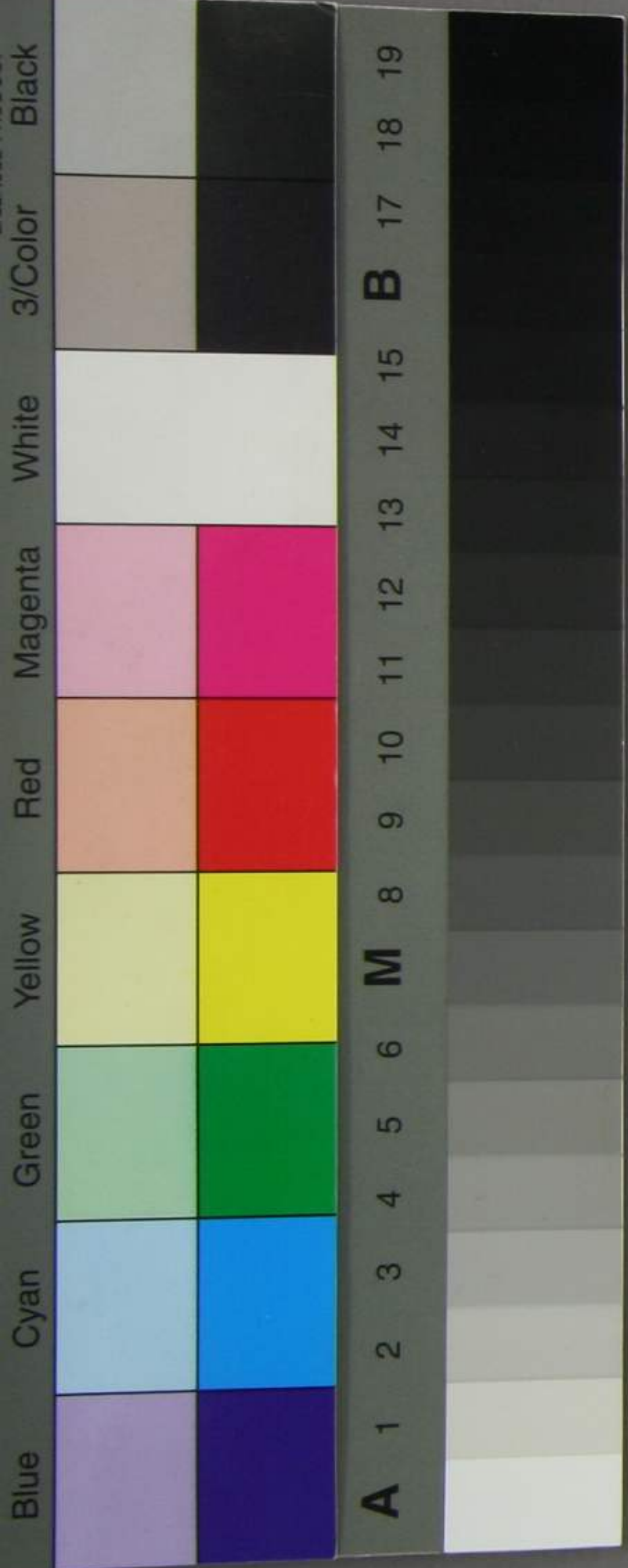
114  
A 4107



社寺保存ノ方法ヲ議ス

社寺ノ保存スヘキト否トハ其方法ノ如何ニヨリニ判ス  
ル者ニ付今更ニ其保存セサル可ラサルノ理ハ茲ニ贅ス  
ルヲ要セス而シテ之ヲ保存スルハ豫メ之カ方法ヲ設ケ  
サレ可ラス然レモ又豫メ一体ノ法ヲ設ケ難シ何トナレ  
バ齊シク神社若クハ寺院ノ名稱アルモ古來朝幕崇敬ノ  
差アリ官民接待ノ別アリ創立年曆ニ新古アリ神階社格  
若クハ寺格ニ種々ノ異同アリ加之社領寺領ニ有無輕重  
多寡ノ別アリ而シテ昔日朝野ノ崇敬ノ者モ今日荒廢ニ  
属シ而シテ府縣治民上関係ナキ者、近世ノ創建ニ係  
ルモ現時其興廢大ニ人心ニ関シ且以治上ノ一術トナル

大正  
十一月  
十四日  
贈月



者アリ是古來ノ格例ニノミ拘シ一歟ニ之ヲ復シ難キ所  
以ナリ

然ルニ今ニシテ其方法ヲ議セサレバ名祠巨刹モ榛荆ニ  
委シ或ハ狐狸匪徒ノ巢窟ト成リ神宝古物モ散乱シ且人  
心畏敬ノ念ヲ離レ唯免レテ耻ツルナキノ風ニ移ラン是  
純厚ノ俗ヲ遷シテ輕薄ナラシムルニシテ策ノ得タル者  
ニ非ス因テ其維持ノ方法ヲ第一第二ノ二類ニ分テ之ヲ  
左ニ記列シ以テ施行ノ順序ヲ末尾ニ附ス

第一類 直接保護ノ方法

- 一 社殿堂宇破壊ノ節其改造若シクハ修補ノ爲メ全國  
有志ノ勸財ヲ許可スル事
- 一 同上ノ節其一府縣内若シクハ一郡區内有志ノ勸財  
ヲ許可スル事

- 一 一時賜金アリテ永續保存ノ目途ヲ立テシムル事
- 一 官山官林ノ看守ヲ委任シ其下刈ヲ得セシムル事

第二類 間接保護ノ方法

- 一 神官ニ特別ヲ以テ位階ヲ授クル事
- 一 僧位ノ舊制ヲ復シ特別ヲ以テ之ヲ授クル事
- 一 准官幣社ヲ定ムル事
- 一 謚号施行ノ事
- 一 比類ナキ由縁アル法會ニ勅使監臨ノ典ヲ與フル事
- 一 神官僧侶ノ内學識徳望ノ傑出シタル者出京ノ節臨  
時 拜謁ヲ賜フ事
- 一 勅任以上ノ教導職(不問神佛)出京ノ節特別 拜謁ヲ  
賜フ事
- 一 社格寺格ノ如何ニ拘ハラズ特別ヲ以テ不時ノ御寄

附アル事

一 勅任以上ノ教導職若クハ學識ノ傑出ノ者ハ特別  
ヲ以テ臨時ノ恩賜アル事

一 學識徳望傑出ノ教導職ヘ死亡後贈補ノ特典アル事

一 三大節等ノ日勅任以上ノ教導職在京ノ者ニ限り酒

饌ヲ下賜スル事

右第一類直接保護ノ方法ノ如キハ豫メ其保護スヘキ社  
寺ヲ類別シテ之ヲ適施スルヲ要ス但官國幣社及ヒ永世  
祿遞減祿給與ノ寺院ハ定額金并ニ營繕費給祿等ニ定則  
アルヲ以テ姑ク置テ論セス仍テ左ニ記列スル者ハ  
祭社及ヒ無祿ノ寺院ニ就テ記ス

一 御歴代中特別御崇敬アリシ証ノ者

一 御歴代中特別御由緒アリシ証アル者

一 文明十八年以前創立ニシテ國史ニ見在シ名勝巨宇  
若シクハ考古ノ用ニ足ル者

一 文明十八年以後ノ創立タリトモ勝地巨觀トナリ人  
民特別依頼スル者及ヒ現今公園其他所治ニ與スル  
者

一 各都邑ニ於テ臨時行在所トナシテ體裁ノ備具スル  
者

一 海外人ノ賞美シテ詩賦ヲ題シタル者

一 勅額アル者

一 國家ニ功績アリシ者ノ靈ヲ祭祀スル主タル所ノ者  
右ニ記列シタル者ノ外ニ於テモ猶保存スヘキ者モアル  
ヘケレモ右ハ大略ヲ記シタル者ナリシテ其内ニモ官  
ノ保護ヲ仰クニ及ハズシテ保存シテ置ク者ハ皆本議ノ関

スル所ニアラズ萬不得止者ニ於テ第一類ノ保護ヲ  
適施スヘキナリ然ラサレハ恩ニ狎ノ弊竇ヲ開キ保  
護却テ不保護ヲ導クノ憂アラントス  
抑社寺ノ衰頹ニシハ寺社領ヲ廢シ境内地ヲ狹ハメ官營  
ヲ止ムルニ出ルト雖モ亦職トシテ維新以後開明究理急  
進ノ說行ハレ人民ノ信念ヲ薄クシ教義ヲ法度ノ外ニ置  
キ神官僧侶ヲ輕侮抑壓スルニ之レ由レリ是蓋シ一時理  
ノ當サニ然カセサル可カラサルニ似タリト雖モ時勢ノ  
未タ其機ニ至ラス民心ノ未タ其適度ニ達セズシテ之ヲ  
為スハ其跡却テ過激ニ涉リ人心疑懼シ策ノ得タル者  
ニ非ス況ンヤ名勝巨宇ハ國ノ美觀何レノ國力之ヲ重シ  
セサランヤ而シテ之ヲ保シ之ヲ救フニトスルニ唯第一  
類ノミヲ以テセントスル時ハ無數ノ神祠恒沙ノ寺宇國

庫ヲ傾クルモ普及スル能ハサルナリ故ニ第二類ノ方法  
ヲ設ケ教義亦度外視セサルヲ示シ人民ノ信念ヲ固クシ  
罪ヲ冥々ノ間ニ畏レシム是皆文明諸國ノ一大方略ニシ  
テ兼テ國庫ノカニ賴ラスシテ國內ノ美觀ヲ永久ニ保存  
スルノ良法タリ故ニ第一類ヲ以テ之ヲ保存スルヨリハ  
第二類ヲ以テ之ヲ保護スル者ヲ多カラシムル時ハ其成  
績ヲ見ル果シテ陪蕪ノミナラサルナリ或ハ之ヲ目シテ  
迂且陋ナリトシ又或ハ舊習ニ拘シテ人民ヲ愚ニ復スル  
ナリト云フ者ハ流行客氣ノ常言ニシテ今日守成ノ時ニ  
當リ能監等最モ憂慮ニ堪エサル所ナリ謹テ明裁ヲ俟ツ

明治十二年六月十日

内務權大書記官兼

書記官櫻井能監

右府公閣下

