

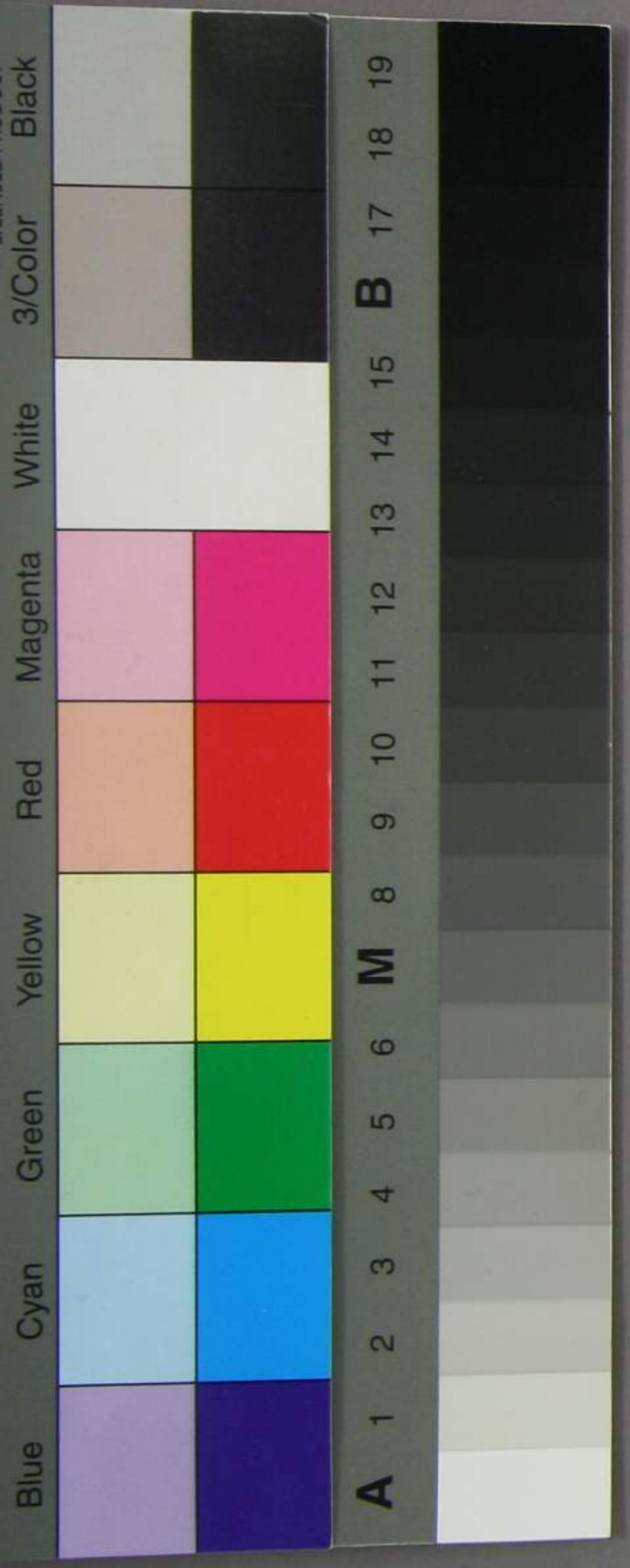
114
A4105



以神道被為定尊信教度儀身建言

天下ノ患ハ人心内主ナクミテ外向フ所ヲ知ラ
サルヨリ大ナルハナシ内主ナク外向フ所ヲ知ラサレ
ハ人々私便ヲ經營シ大義名分ヲ辨セス危キヲ
見テハ身命ヲ偷安ニ法禁ノ及ハサル所ハ詭偽百出至
ラサル所ナシ豈天下ノ大患ナラスヤ是故ニ天下万国自
他内外ヲ問ハス時君世主恃テ以テ堅牢不拔ノ基ト
為ス所ノ者ハ教化ヲ明ニシ其民心ヲ維持シ内之
カ主アラシメ外其向フ所ヲ知ラシムルニマリ夫人心
主アリテ向フ所ヲ知ル時ハ之ト與ニ死ス可ク之ト與

大正十一年四月



ニ生クベク天下モ以テ敵スベカラス干戈モ以テ威ス可カラズ水火ニモ投スベク白刃ヲモ踏ムベク令セズシテ 上意ノ如クナラハハアリシ是他ナシ教化ヲ明ニシ其名実ノ在ル所ヲ知ラシムレハナリ然リト雖モ徒ニ其名有リテ実ナケレバ行ハレズ実アリテ名ナキモ亦行ハレズ是ヲ以テ歐洲各國ノ教法ニ於ルヤ其國王ノ尊奉スル所ノ実ヲ表シテ崇信宗旨ト名ツケ其人民ノ奉事スル所ノ実ヲ表シテ免許宗旨ト名ツケ而シテ政教ヲ二途ニ區劃シ信教自由ノ權ヲ與ヘ名実共ニ擧行シ以テ教化ヲ明ニス故ニ人民翕然トシテ皆内主アリテ外ノ向

フ所ヲ知ルニ至ル是ニ於テカ行政上ニ裨益アルモノ以テ見ルヘキナリ抑吾朝維新以來固有ノ神道ヲ以テ 朝廷尊奉シ玉フ所ノ実ヲ表シ神祇省及ヒ宣教使ノ名アリ然リ而シテ上下共ニ奉スル所ノ実ヲ表シ信教自由政教ニ途ノ點ニ進メ神祇省及宣教使ヲ廢シ教部省ノ名称ヲ設ケラレ又一層教化ノ名実ヲ明ニシ期セズシテ歐洲各國ノ通制ト一般ナラシメ玉ヒシカ本年一月教部省ヲ廢シ内務省ニ屬サセラレ省中ニ社寺局ヲ設ケ玉ヒ神道各宗ノ実依然タリト雖モ其名ノナキヲ以テ庸愚ノ人民ハ 朝旨ノ所在ヲ認メ

不或ハ教部省ヲ廢セラレシハ耶蘇教ヲ弘メ玉ハシ為ナラシ
ト無根ノ浮説ヲ唱ヘ始ト向フ所ヲ知ラサル者ノ如シ名ト
ハ何ソヤ 朝廷ノ尊信教ノ名是ナリ今夫現ニ 朝廷
神宮ヲ始メ 賢所歷代 御皇靈ノ 御祭典及ヒ
御祭祭ノ儀式ニ至ル迄悉ク神道ヲ尊信シ玉ヘルノ
實マシマス時ハ其名アラセ玉ズバ有ル可カラズ宜ク歐洲各國ノ教法
ニ於ルカ如ク 朝廷ノ尊信シ玉ヘル所ノ實ヲ表シ神道
ヲ以テ 朝廷ノ尊信教ト名称定メサセラレ其上日公
明ニ告示シ玉ヒ人民各自奉キスル所ノ信教ニ至リ
テハ之ヲ不問ニ置セラレ自由ノ權ヲ與ヘ玉ハ、則

歐洲各國ニ於ケルカ如ク政教ニ途ノ區劃モ亦判然
明瞭ナルベシ夫斯ノ如ク名實瞭然教化ノ道明ナル
時ハ人々其向フ所ヲ誤ラス令シ玉ハズシテ 上意ノ
如ク人心一途ニ歸セン然ル時ハ所謂特テ以テ堅牢不拔ノ基ト
為ス所ノ者モ亦茲ニ確立セン是安排布置シテ
説ヲ作スニ非ス現ニ其實ノマシマス所ニ就テ其名ヲ
請求シ以テ其見歐洲各國ト其歸ラ同ウスル所以ノ
点ニ在ル而已仰キ願ク建議スル所ノ件速ニ 御明断
公布有セ玉ヒ以テ億兆人心ノ歸向スル所ヲ知ラシメ玉ハシ臣
等懇願希望ノ至リニ堪ヘズ恐懼再拜

明治十年八月

少教正落合直亮
少教正芳村正兼