

414  
A4101

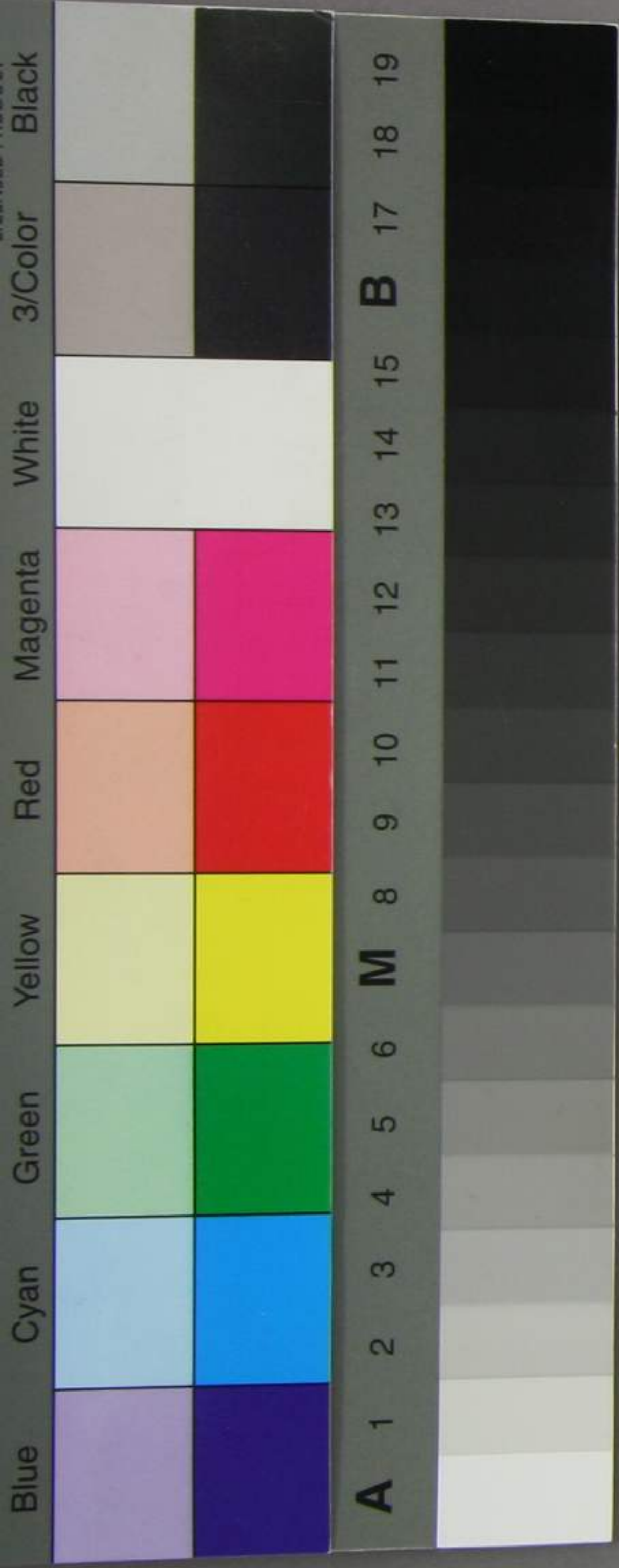


内々歎願之儀書類御預り置、相成深難有仕合奉  
存候付、何公之御沙汰奉伺候上歸西仕候儀勿論、  
御座候処、兼テ申上候通疲弊之私共長々滞在費用  
追々差支困迫仕候存甚自由之伺敷恐入候得共、下  
先歸西仕度候存當府下在任別紙名負江請事致  
依頼置候伺御沙汰之次第、御座候者同人共江  
被仰下候得者速ニ再上可仕候此段不悪御拜置被  
成下度奉希上候也

私共儀

大正十一年四月  
限  
大  
限  
候  
郵  
寄

六十七



明治八年五月十七日

賀茂御祖神社旧神官

泉亭俊彦



下田義宜



松尾神社旧神官

東 相愛



東 相嗣



賀茂別雷神社旧神官

星本清崎



星本保民



稻荷神社旧神官

羽倉信義



泉亭俊彦  
下田美直引請

京都府士族  
官内中録  
四ツ谷九門町橋左番地住居

鴨脚光長

東相愛引請  
東相嗣引請

東京府士族三番町二番地住居

東相推

早本清時

早本保民 引請

京都府土族當時坊城家雇入  
市谷菊井町坊城家邸内住居

早本清資

羽倉信義 引請

東京府土族土手三番町五番地住居

羽倉信平