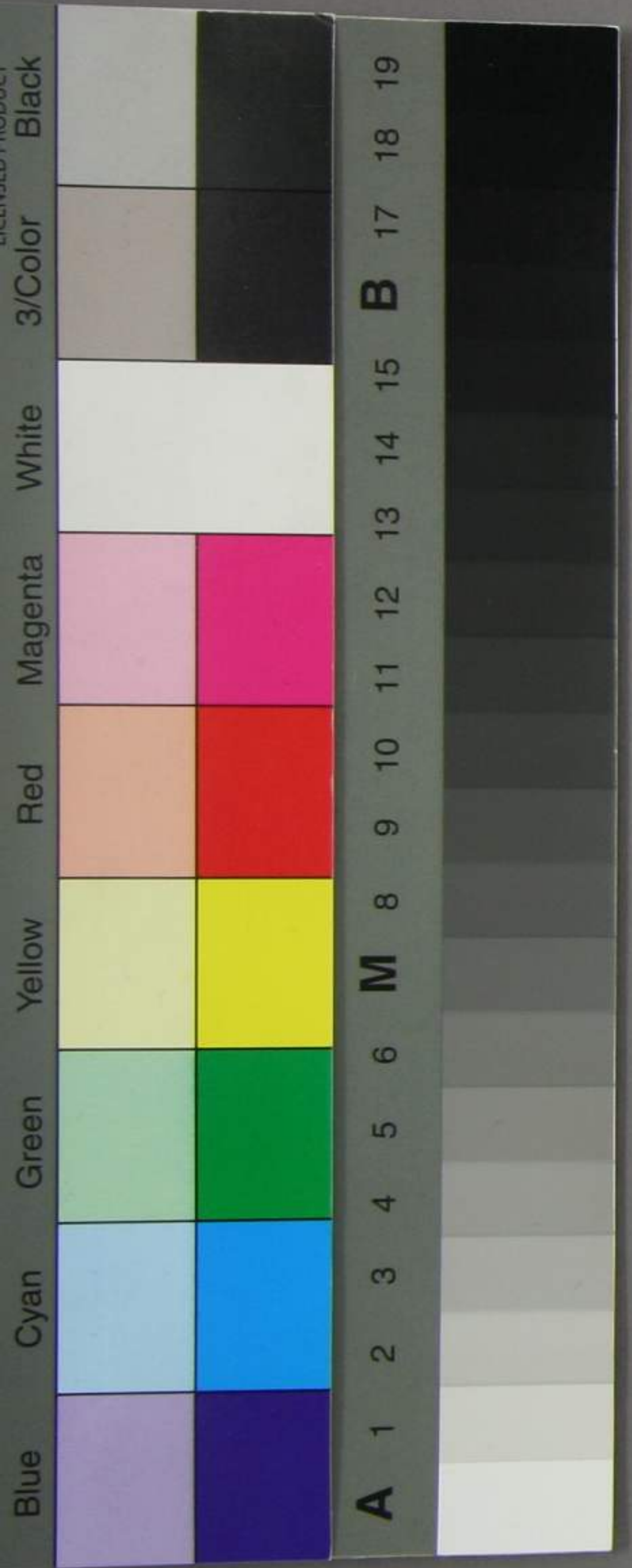


114  
A 4083



分析術ノ羨ハ天下ノ物員有機無機トモ一トシテ關係セサル者  
 ナク萬有究理ノ明確ヲ得ルニ此術ニ非セハ能ワス之ヲ開ケハ  
 近クハ田圃ノ土性鑛山ノ石質及其事ニ携ルニ職等ヲ開  
 化シ遠クハ造化ノ未タ至ラザル處ノ妙用ヲ補佐シ更ニ利益ヲ起  
 シ尤有用ノ術ナレバ之ヲ開ニ至テハ一時出費モ少カラスシテ動モ  
 スレハ目前ニ利益ヲ得ルニ至ラス故既ニ旧幕府ニテ教師蘭人  
 カラタマレウ雇ト虽モ後ニ給料ヲ興フルノミニテ開業セシムルニ至ラス  
 御一新ノ後之ヲ雇ハサセラレ改地ニ於テ開業アリ當今ハレコニツ

鑛山  
 大隈侯爵御寄贈



氏教授致スト至今日猶未夕盛ニ至ラサル由東京ハ

皇國ノ大都風俗ノ淵源ニ付人民ノ知識以處ヨリ御開キノ美

ニテ大小ノ學校及ヒ工學共外教ケ取御取建アリ傳信鐵路モ

此地ヨリ御開キアリモ猶分析學ノモ未夕開ケヌ尤勸植有機

ノ分析ハ後ニストモ礪山ニ産ムル金石無機ノ分析ヨリ事ヲ起シ日

ヲ積ミ月ヲ累ヌレハ終ニ開成ニ趣クヘシ方今新貨ノ製造ニ

ヨリ無機物ノ内漸ク金銀銅ノ分析ハ實地ニ施行スルニ至リ既ニ

東京ニモ金銀分析局御造常アリト至モ局中成業ノ者ナク且

僅ニ金銀ノモノ分析ニテ術ノ定ムルノ日ナク術ニ長スルナシ勿論金

銀分析局ノ名義ナレハ名分丈ノ分析ニテ可トスト云ヘケレト今也

開化ヨ進ノ基礎ヲ立テサセラレシニハ事簡易ニシテ實辨利ヲ主ト

シ博ク分析術ヲ開カズンバアルヘカラス當時礪山寮ヲ置カレ金銀

銅ヲ始トシ其他ノ金屬諸礦トモ御開拓ニ付既ニ同寮ニハ外國

人ヲ雇ハセラルト至モ未夕分析術ヲ設ラヌ尤器機モ不整故ニ時

トシテハ諸山ヨリ産出ノ鑛石及ヒ地金銀ヲ當分析局ニ差越シ試

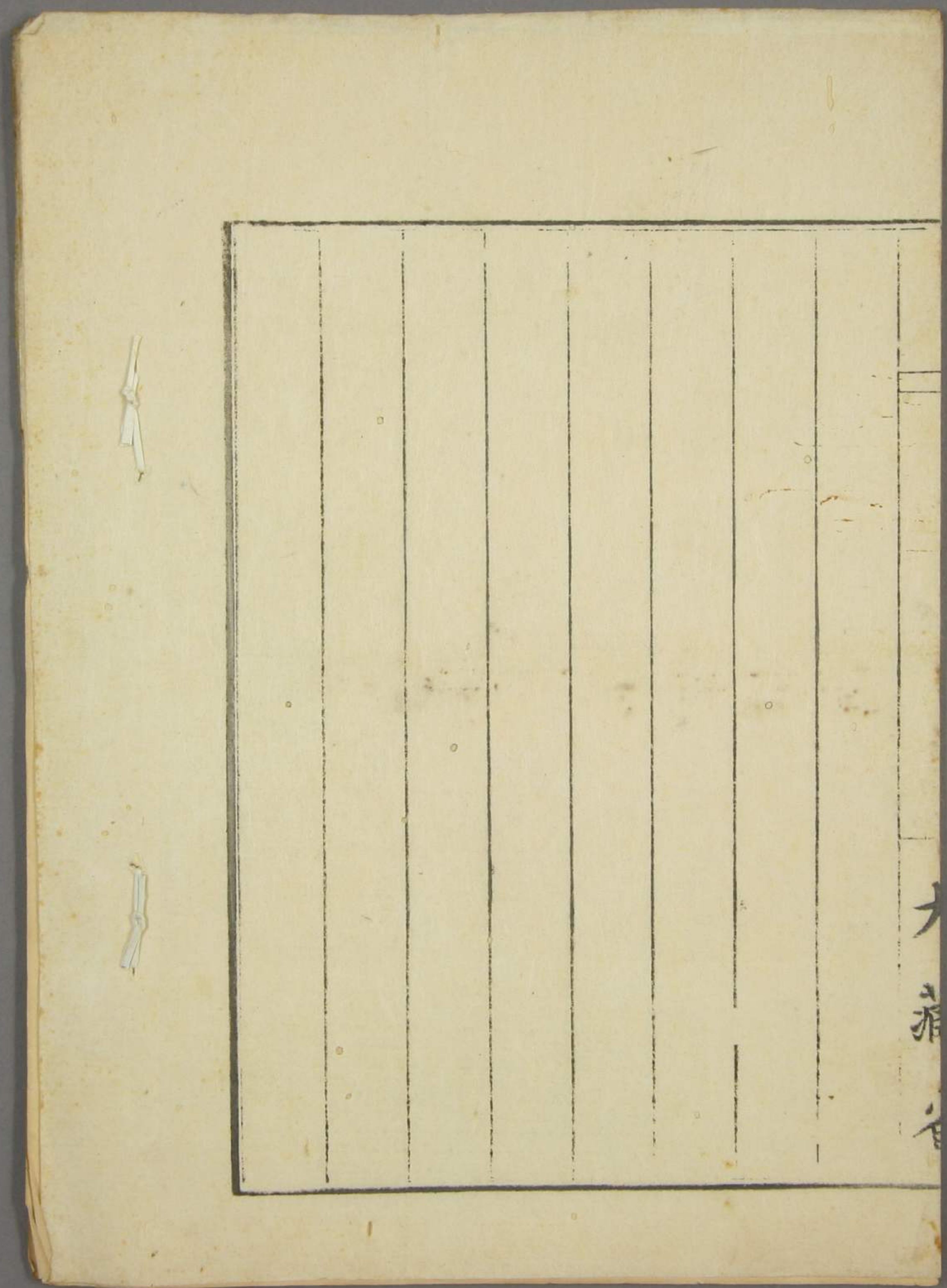
験ヲ受ル事アリ抑礪山ヲ開拓シ利益ヲ起サンニハ分析ハ不可離

術ナリ又金銀ノ輸出禁止ルガ故官ニ納メテ代價ヲ得ント欲スル  
者アレハ官必是ヲ買サレウ得ス是ヲ買ワシモ亦分析ハ不可離ノ  
術ナリ然ルニ礦山寮ト分析局トニ途ニ別レテハ都合取シカラズ礦  
山寮ト分析局ト合併スレハ弁利ナリ尤モ無クシテ此後ニテ礦山  
寮ニモ分析所ヲ建シ一第一毎日ノ出費多ク第二器械不敷止  
第三得業ノ者少ク第四又一ノ分析局ヲ建シ出費アリ依テ  
礦山寮ト分析局ト合併スレハ其失ナキモノナラス礦山寮ノ者ハ分  
析所ヲ見聞シ分析局ノ者ハ諸山ノ礦石ヲ多ク目識シ且分析スレハ

五ニ業ヲ進メ所ヲ開公私ノ用ヲ弁シ愈開化日進御盛業トナル  
一ノ牧礦山寮ト分析局ト合併スレテ更ニ名義ヲ下タスニ礦山ヲ  
以テスルカ分析ヲ以テスルカト云フニ今ヨリシテ礦山ヲ定キ御田益ヲ  
起サシ各地ノ礦山ヲ拓スヘキト開拓スヘカラサルトウ點檢シ其拓ス  
ヘキモノヲ開クニ至ツテハ礦山寮ノ名分ハ不可廢又金銀ヲ買上ル  
分析局ハ何レニテ買上トモ差支ナキカ故礦山寮ヲ至トシ分  
析局ハ其寮中ニ置レテ可ナラシテ後礦山寮ハ何レノ管轄ニ  
テ至當ナルヤ抑礦山ハ地方官ノ所轄中ニアリテ之ヲ開キ益ヲ

起<sub>レ</sub>稅<sub>ヲ</sub>収<sub>メ</sub>シムルハ猶原野<sub>ヲ</sub>闢<sub>キ</sub>益<sub>ヲ</sub>起<sub>シ</sub>稅<sub>ヲ</sub>納<sub>メ</sub>シムルニ異  
 ラス然<sub>レ</sub>ハ鑛山<sub>ハ</sub>地方官<sub>ニ</sub>於<sub>テ</sub>主<sub>ル</sub>ヘキ<sub>ト</sub>確<sub>然</sub>タリ然<sub>レ</sub>モ當<sub>今</sub>  
 各地方官中鑛山<sub>ヲ</sub>學<sub>ヲ</sub>ナセ<sub>シ</sub>者少<sub>カ</sub>ル<sub>ヘ</sub>故<sub>ニ</sub>鑛山<sub>ノ</sub>寮<sub>ヲ</sub>設<sub>ケ</sub>  
 各地鑛山<sub>ノ</sub>地勢人情<sub>ニ</sub>応<sub>ジ</sub>法則<sub>ヲ</sub>以<sub>テ</sub>開拓<sub>セ</sub>サル<sub>ヲ</sub>得<sub>ス</sub>夫<sub>ノ</sub>勸農  
 寮<sub>ノ</sub>設<sub>モ</sub>必<sub>以</sub>理<sub>ナ</sub>ラシ<sub>カ</sub>  
御勸農<sub>ニ</sub>何年鑛山<sub>ニ</sub>何年其他其業<sub>ノ</sub>習熟<sub>ノ</sub>  
 次第<sub>ニ</sub>因<sub>リ</sub>地方官<sub>々々</sub>モ選<sub>官</sub>分<sub>配</sub>ノ域<sub>ニ</sub>終<sub>ニ</sub>及<sub>ボ</sub>ス  
御目的<sub>ナ</sub>  
 ラシカ 又開拓<sub>ノ</sub>收稅<sub>ノ</sub>義<sub>ハ</sub>地方官<sub>ノ</sub>專務<sub>ニ</sub>テ<sub>之</sub>ヲ惣括<sub>ス</sub>ル<sub>ハ</sub>大藏  
 省<sub>ナ</sub>レ<sub>ハ</sub>鑛山<sub>ノ</sub>寮<sub>ハ</sub>大藏省<sub>中</sub>ニ置<sub>レ</sub>當<sub>然</sub>ナル<sub>ベ</sub>キ<sub>ト</sub>欽<sub>右</sub>井<sub>挂</sub>管<sub>見</sub>  
 ト<sub>至</sub>モ心<sub>ニ</sub>思<sub>ヒ</sub>口<sub>ニ</sub>謂<sub>サル</sub>ハ尤<sub>モ</sub>脚<sub>趣</sub>意<sub>ニ</sub>背<sub>リ</sub>ヨ<sub>リ</sub>愚<sub>賤</sub>ヲ顧<sub>ス</sub>書<sub>上</sub>

ニ奉<sub>リ</sub>候<sub>誠</sub>恐<sub>誠</sub>惶<sub>頓</sub>首<sub>頓</sub>首



大  
雅  
香